

ПРИСОЕДИНЕНИЕ КРЫМА К РОССИИ



*РОССИЯ ВЕЛИКАЯ
ДЕРЖАВА!
МОЙ КРАЙ – МОЯ
СТРАНА,
РОДИМЫЕ ПРОСТОРЫ!
МОЙ КРАЙ КАК ТЫ
ВЕЛИК!*



Россия и Крым



А СОВСЕМ НЕДАВНО
НАША РОССИЯ СТАЛА
ЕЩЁ БОЛЬШЕ.
К НАШЕЙ СТРАНЕ
ПРИСОЕДИНИЛАСЬ
РЕСПУБЛИКА КРЫМ!

ИЗ ИСТОРИИ КРЫМА

1954г. – Крым передается из состава России в состав Украины. Несмотря на то, что Севастополь еще в 1948г. был выведен из состава Крымской области, получив особый статус в России, из-за юридических неточностей он перешел к Украине вместе с Крымом.

КРЫМ СЕГОДНЯ

18 марта 2014г. подписан договор между Российской Федерацией и Республикой Крым о принятии Республики Крым в состав России. В соответствии с договором в составе Российской Федерации образуются новые субъекты — Республика Крым и город федерального значения Севастополь.

*КРЫМ – ЭТО ПОЛУОСТРОВ.
ПОСМОТРИТЕ ВНИМАТЕЛЬНО НА КАРТУ
КРЫМА. ПО СВОИМ ОЧЕРТАНИЯМ ОН
НАПОМИНАЕТ – ЛЕТЯЩУЮ ПТИЦУ*



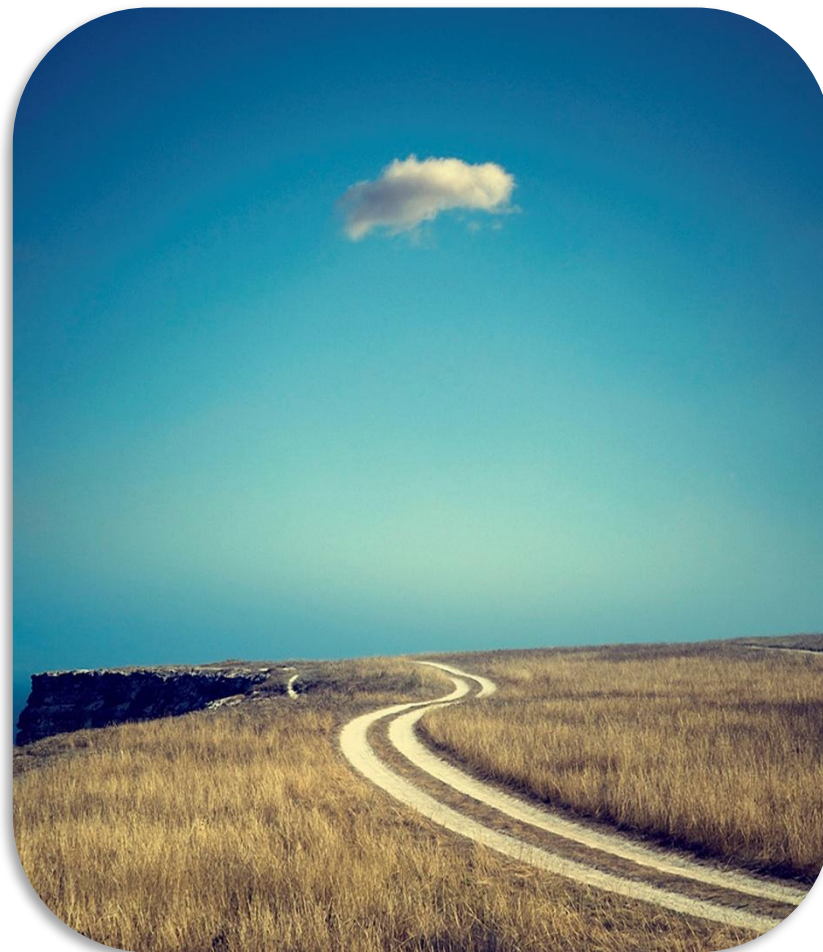
*ПОЛУОСТРОВ КРЫМ РАСПОЛОЖЕН НА ЮГЕ ВОСТОЧНОЙ ЕВРОПЫ.
ЗАНИМАЕТ ОЧЕНЬ ВЫГОДНОЕ ГЕОГРАФИЧЕСКОЕ И ВОЕННО-
СТРАТЕГИЧЕСКОЕ ПОЛОЖЕНИЕ.
КРЫМ ОМЫВАЕТСЯ ВОДАМИ ЧЁРНОГО И АЗОВСКОГО МОРЕЙ И МОГ БЫ
БЫТЬ ОСТРОВом, НО ПЕРЕКОПСКИЙ ПЕРЕШЕЕК СОЕДИНЯЕТ ЕГО С
БОЛЬШОЙ ЗЕМЛЁЙ .*



КРЫМ - ОДНО ИЗ ЛУЧШИХ МЕСТ ДЛЯ ОТДЫХА. ТЫСЯЧИ ЛЮДЕЙ ПРИЕЗЖАЮТ В КРЫМ, ЧТОБЫ ОТДОХНУТЬ И ПОЛЮБОВАТЬСЯ ЕГО ПРИРОДОЙ, ЕГО КРАСИВЫМИ ДОСТОПРИМЕЧАТЕЛЬНОСТЯМИ. ПРИРОДА КРЫМА ОЧЕНЬ КРАСИВА И УНИКАЛЬНА.



*ЗДЕСЬ ЕСТЬ:
БЕСКРАЙНИЕ СТЕПИ*



*ХОЛМЫ И ГОРЫ (ГОРА КОШКА –
ПО ФОРМЕ НАПОМИНАЕТ
ЛЕЖАЩУЮ КОШКУ*



*МЕДВЕДЬ-ГОРА – ПО ФОРМЕ
НАПОМИНАЕТ БЕЛОГО
МЕДВЕДЯ*



*ВУЛКАНЫ И ВУЛКАНИЧЕСКИЕ СКАЛЫ.
ЗОЛОТЫЕ ВОРОТА – ПРИБРЕЖНАЯ СКАЛА В ВИДЕ АРКИ
НА БЕРЕГУ ЧЁРНОГО МОРЯ*



ГРЯЗЕВЫЕ ВУЛКАНЫ



ВУЛКАН КРЫМСКИЙ



*КРАСНАЯ ПЕЩЕРА – САМАЯ
ДЛИННАЯ ПЕЩЕРА В КРЫМУ)*



*МАМОНТОВА ПЕЩЕРА-
ИЗЮМИНКА КРЫМА*



ВОДОПАД «МЁРТВОЙ И ЖИВОЙ ВОДЫ»



На природной арке лежит камень, из-под которого в разные стороны бьют два ключа. С одной стороны течёт живая вода, а с другой – мёртвая. Там, где течёт живая вода, камень покрыт мхом и растёт трава. Со стороны мёртвой воды нет ни одной травинки, камень белый и полностью голый.

ГОРОДА КРЫМА.

ГЛАВНЫЙ ГОРОД КРЫМА - ЕГО СТОЛИЦА СИМФЕРОПОЛЬ .
ГЛАВНАЯ ДОСТОПРИМЕЧАТЕЛЬНОСТЬ СИМФЕРОПОЛЯ –
ЖЕЛЕЗНОДОРОЖНЫЙ ВОКЗАЛ.



**СЕВАСТОПОЛЬ – ГОРОД-ПОРТ НА ЧЕРНОМОРСКОМ ПОБЕРЕЖЬЕ
КРЫМСКОГО ПОЛУОСТРОВА, ГОРОД - ГЕРОЙ.
ВО ВРЕМЯ ВЕЛИКОЙ ОТЕЧЕСТВЕННОЙ ВОЙНЫ ГОРОД
ПРОСЛАВИЛСЯ ГЕРОИЧЕСКОЙ ОБОРОНОЙ, КОТОРАЯ
ПРОДОЛЖАЛАСЬ 250 ДНЕЙ.**



*В СЕВАСТОПОЛЕ ЕСТЬ
ПАМЯТНИК ЗАТОПЛЕННЫМ
КОРАБЛЯМ*



ЯЛТА.



ДОСТОПРИМЕЧАТЕЛЬНОСТИ КРЫМА.

*В КРЫМУ ЕСТЬ МНОГО КРАСИВЫХ И НЕОБЫЧНЫХ МЕСТ.
ОГРОМНОЕ КОЛИЧЕСТВО ЛЮДЕЙ ПРИЕЗЖАЕТ СЮДА, ЧТОБЫ ПОЛЮБОВАТЬСЯ
КРАСОТАМИ ЭТОГО ПОЛУОСТРОВА.*



На Аврориной скале, нависая над морем, стоит необыкновенно красивый замок, ставший символом Крыма Ласточкино гнездо. Он действительно как гнездо ласточки, отважно завис на самом краю скалы.

*В КРЫМУ ЕСТЬ МУЗЕЙ ШОКОЛАДА.
ВСЕ ПРЕДМЕТЫ В МУЗЕЕ СДЕЛАНЫ ИЗ ШОКОЛАДА – ПОСУДА,
СТАТУЭТКИ.*

*В МУЗЕЕ МОЖНО ПОСМОТРЕТЬ ЭКСПОНАТЫ, НО ДОТРАГИВАТЬСЯ ИЛИ
СЪЕСТЬ КУСОЧЕК КАТЕГОРИЧЕСКИ ЗАПРЕЩЕНО.*



*«ТУМАННЫЙ КОЛОКОЛ».
ОН БЫЛ ОТЛИТ ИЗ ПУШЕК, ЗАХВАЧЕННЫХ ВО ВРЕМЯ РУССКО-
ТУРЕЦКОЙ ВОЙНЫ. КОЛОКОЛ ПРЕДУПРЕЖДАЛ
МОРЕПЛАВАТЕЛЕЙ О ПРИБЛИЖЕНИИ БЕРЕГА И ОБ ОПАСНОСТИ В
ПЛОХУЮ ПОГОДУ.*





*СПАСИБО ЗА
ВНИМАНИЕ!*