

Алматинский Технологический Университет

Характеристика компьютерных систем  
бронирования и резервирования.  
Система резервирования Sabre.

---



**Sabre** ЭТО:

Это глобальная дистрибутивная система бронирования авиаперевозок, отелей, паром, круизов, автомобилей и других туристических услуг.

Sabre дает возможность бронирования и оформления авиабилетов, посадочных талонов, маршрутов и других перевозочных документов.

Система Sabre включает такую туристическую информацию, как:



- конвертация различных валют;
- требования медицинского характера;
- инструкции по оформлению виз;
- информацию о погоде и местных достопримечательностях.

# История создания:



- ❑ 1960г – создание системы
- ❑ 1960г – Sabre® была инсталлирована в Нью-Йорке в Briarcliff Manor.
- ❑ 1964 –стала крупнейшей частной системой обработки данных в режиме реального времени
- ❑ 1976 – Система Sabre в первый раз была установлена в туристическом агентстве.
- ❑ 1986 – компания Sabre Airline Solutions вывела на рынок первую систему управления доходом.
- ❑ 1988 – компания Sabre Airline Solutions начинает поставку программного обеспечения
- ❑ 1988 – система Sabre была расширена
- ❑ 1992 году Sabre внедряет систему расписаний рейсов Sabre® AirFlite
- ❑ 2000 – Sabre Airline Solutions внедряет систему Sabre® Aerodynamic Traveler



## Основные продукты **Sabre**

**MySabre** – портал для бронирования, основанный на использовании интернета.

**Air Ticket Automator** – обеспечивает печать на ручных бланках различных авиакомпаний.

**Sabre Air Suite** – платформа ценообразования открытых систем

**Sabre Virtually** – клиентская интернет – система консультаций в режиме реального времени.

**E – Services** – агентский портал инструментов самопомощи и услуг.

**Sabre.Res** – движок бронирования через интернет, устанавливаемый на сайте агентства.

**GetThere** – мощная онлайн-система бронирования, которая устанавливается на сайте агентства. Предназначена для обслуживания корпоративных клиентов.



# Основные преимущества **Sabre**

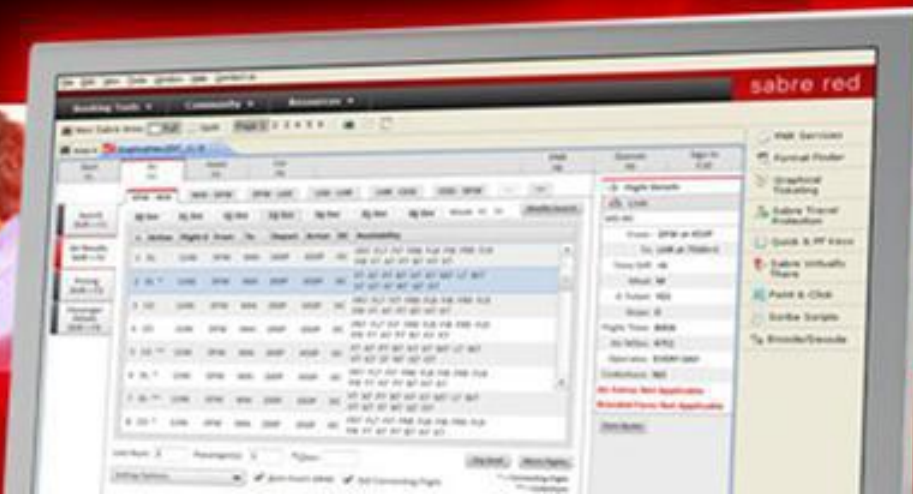


Снижает расходы  
на разработку

Упрощает  
процесс  
разработки

Предоставляет  
единую точку  
доступа к  
системе Sabre

Ускоряет процесс  
разработки  
благодаря  
использованию  
отраслевых  
стандартов XML,  
SOAP





# Пользователи системы



# **Sabre** в России



## Программный комплекс Sabre

**SabreSonic** – инвенторная система

**Sabre ACSI** – система управления  
отправками в аэропортах

**Sabre Traverse** – система поддержки  
программы часто летающих пассажиров

**MySabre** – система обеспечения  
агентских продаж



## Возможности **Sabre**

Программа направляет клиентам их маршрутную информацию с указанием названия, логотипа, контактной информацией агентства;

Клиенты получают возможность доступа к документам со странички своего маршрута;

Пассажиры могут оформить подписку на уведомления о вылетах, распространяемые по электронной почте или через СМС-сообщения;

Клиенты могут бронировать дополнительные услуги для своего путешествия;

Информация может быть загружена в электронный календарь.





## Возможности клиентов

**Sabre**



Просматривать свой маршрут

Получать предупреждения о задержках рейсов

Находить информацию о погодных условиях

Использовать конвертер валют

Получать автомобильные маршруты MapQuest

Осуществлять поиск расписания и информации о выходе на посадку

Отправлять данные о своем маршруте по электронной почте

Просматривать информацию о пункте назначения: рестораны, достопримечательности и другая полезная информация



**СПАСИБО ЗА ВНИМАНИЕ!!!**

