



Общая характеристика пособий. Виды пособий.

Понятие пособия

Пособие - денежная выплата, предоставляемая гражданам по системе социального обеспечения *ежемесячно, периодически или единовременно* с целью:

- возмещения утраченного заработка
- оказания материальной поддержки

Исходя из организационно-правовых форм можно выделить **две группы** пособий:

- 1) **страховые** пособия
- 2) **государственные** пособия

Пенсии и пособия можно разграничить по следующим основаниям:

Пенсии	Пособия
<i>1 по продолжительности выплаты:</i>	
Ежемесячно	Единовременные, ежемесячные, периодические
<i>2 по сроку выплаты:</i>	
В своем большинстве устанавливаются пожизненно	Ограничено во времени
<i>3 по основаниям предоставления:</i>	
для назначения пенсии выделено четыре основания: достижение возраста, инвалидность, потеря кормильца и выслуга лет (специальный стаж)	для назначения пособий существует столько оснований, сколько можно установить оснований нуждаемости

Классификация пособий

Критерии классификации	Виды пособий
1) по сроку выплаты	Единовременные, ежемесячные, периодические
2) по целевому назначению	<ul style="list-style-type: none">- для возмещения утраченного заработка- для оказания материальной поддержки
3) по финансовым источникам	<ul style="list-style-type: none">- за счет средств Фонда социального страхования РФ (страховые)- за счет бюджетных средств (государственные)
4) по обеспечиваемым субъектам	<ul style="list-style-type: none">- как вид материального обеспечения застрахованных лиц- как вид социального обеспечения, представляемый любому члену общества

Классификация пособий

5. *По способу определения размера пособия:*

- в твердой денежной сумме;
- исчисленные из среднего заработка (дохода);
- исчисленные из суммы понесенных расходов

6. *По функциональному назначению:*

- замещающие;
- восполняющие;
- компенсирующие.



Замещающие пособия

- ▶ Это денежные выплаты, назначаемые в качестве временной замены заработной платы или иного дохода лица, которые оно утратило в связи с невозможностью осуществления по объективным причинам трудовой или иной приносящей доход деятельности.

- ▶ ***1. Пособия по временной нетрудоспособности***

Виды пособий:

- 1) при заболевании или травме, которые связаны с утратой трудоспособности;
- 2) по уходу за больным членом семьи;
- 3) при санаторно-курортном лечении;
- 4) при карантине;
- 5) при протезировании по медицинским показаниям



Замещающие пособия

- ▶ *2. Пособие по беременности и родам*
- ▶ *3. Ежемесячное пособие по уходу за ребенком*



Восполняющие пособия

- ▶ выплаты социально-обеспечительного характера, направленные на предоставление нуждающимся дополнительных денежных средств для обеспечения их потребностей в течение относительно определенного периода либо временного источника средств к существованию в случае их полного отсутствия.

- ▶ Виды пособий:

1. Пособия в связи с рождением и воспитанием детей:

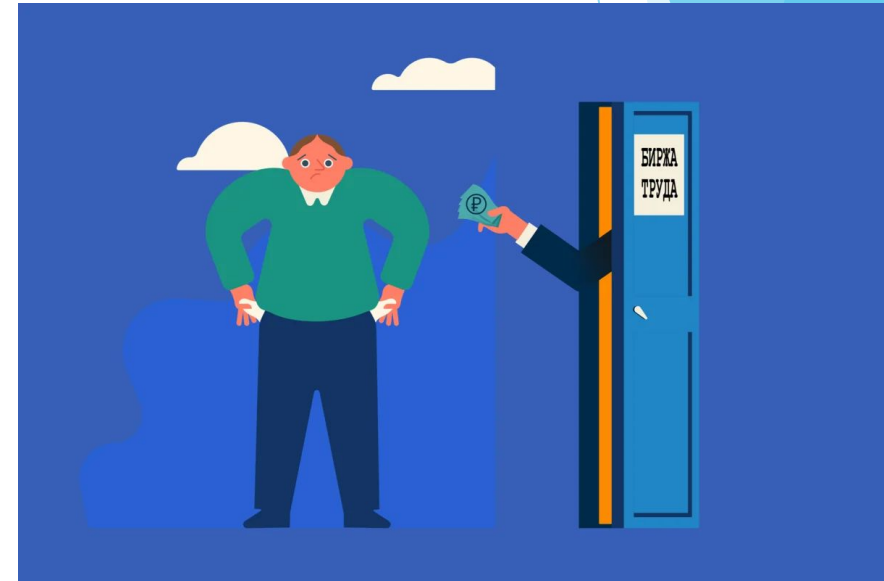
- женщинам при постановке на учет в медицинских учреждениях в ранние сроки беременности – до 12 недель;
- по беременности и родам для неработающих женщин;
- беременной жене военнослужащего по призыву;
- при рождении ребенка и при передаче ребенка на воспитание в семью;
- ежемесячные выплаты семьям, имеющим детей;
- по уходу за детьми для граждан, не подлежащих обязательному социальному страхованию;
- на ребенка военнослужащего по призыву



Восполняющие пособия

- ▶ **2. Пособия в связи с утратой или недостаточностью (отсутствием) средств к существованию:**
 - пособие по безработице;
 - пособия в связи с малообеспеченностью;
 - пособия беженцам и вынужденным переселенцам;
 - пособия в связи с уходом за нетрудоспособным лицом.

- ▶ **3. Пособия при нарушении здоровья:** выплаты за вред, причиненный здоровью гражданина по причине радиационной или техногенной катастрофы, поствакцинального осложнения, выполнения служебных или трудовых обязанностей.



Восполняющие пособия

▶ **4. Пособия для оплаты некоторых товаров и услуг, а также при обустройстве на новом месте жительства.**

(Пострадавшие вследствие радиационных катастроф, а также граждане из подразделений особого риска (питание с молочной кухни для детей до 3 лет, постоянно проживающих на территориях зоны проживания с правом на отселение и зоны проживания с льготным социально-экономическим статусом (ежемесячно); питание детей в детских дошкольных учреждениях, общеобразовательных учреждениях начального и среднего профессионального образования (ежемесячно) и др.)



Восполняющие пособия

- ▶ **5. Пособия в связи со смертью гражданина**
ФЗ «О погребении и похоронном деле»
- ▶ **6. Пособие в связи со смертью (гибелью) кормильца**
- ▶ К числу оснований, дающих право на такое пособие, относятся обстоятельства, при которых наступила смерть кормильца:
 - 1) участие в контртеррористической операции;
 - 2) исполнение обязанностей присяжного или арбитражного заседателя;
 - 3) трудовое увечье или профзаболевание;
 - 4) катастрофа на Чернобыльской АЭС;
 - 5) поствакцинальные осложнения.



Компенсирующие пособия

- ▶ направлены на восстановление нуждающимся имущественных потерь в связи с несением ими расходов, вызванных состоянием временной или стойкой нетрудоспособности либо утратой имущества вследствие экстремальных жизненных ситуаций.

Виды пособий:

- ▶ ***1) пособия для компенсации расходов на оплату отдельных видов товаров и услуг*** (реабилитационные мероприятия в связи с трудовым увечьем или профзаболеванием технические средства для инвалидов, оплата жилья, коммунальных услуг, твердого топлива, переезд из районов Крайнего Севера, при эвакуации из зоны отчуждения и переселении из зоны отселения).

Компенсирующие пособия

- ▶ **2) пособия в связи с утратой (повреждением) жилья или иного имущества** в результате экстремальных жизненных ситуаций социального, природного или техногенного характера (эвакуация, стихийные бедствия, терроризм). Пособия имеют единовременный характер.
- ▶ **3) пособия для компенсации расходов в связи с приобретением (строительством) жилья.** Правом на получение обладают лица: зарегистрированные как нуждающиеся в жилье в органах местного самоуправления;

