

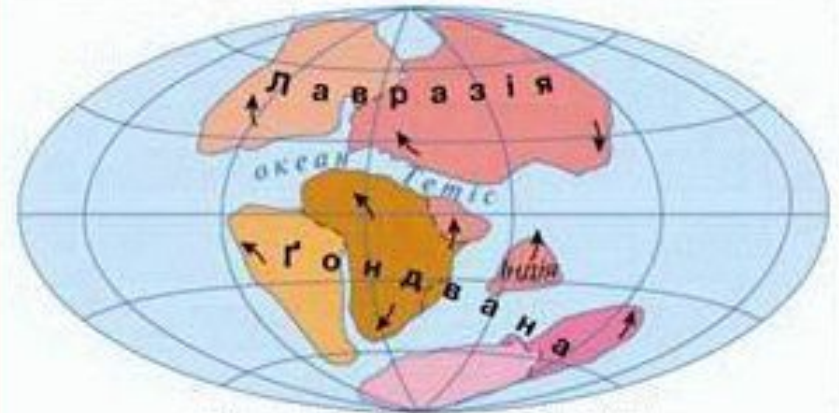
ТЕКТОНІЧНІ ПРОЦЕСИ. ФОРМИ ЗАЛЯГАННЯ ГІРСЬКИХ ПОРІД

доц. Романів А.С.

Теорія руху літосферних плит



Земля 480 млн років тому



Земля 135 млн років тому

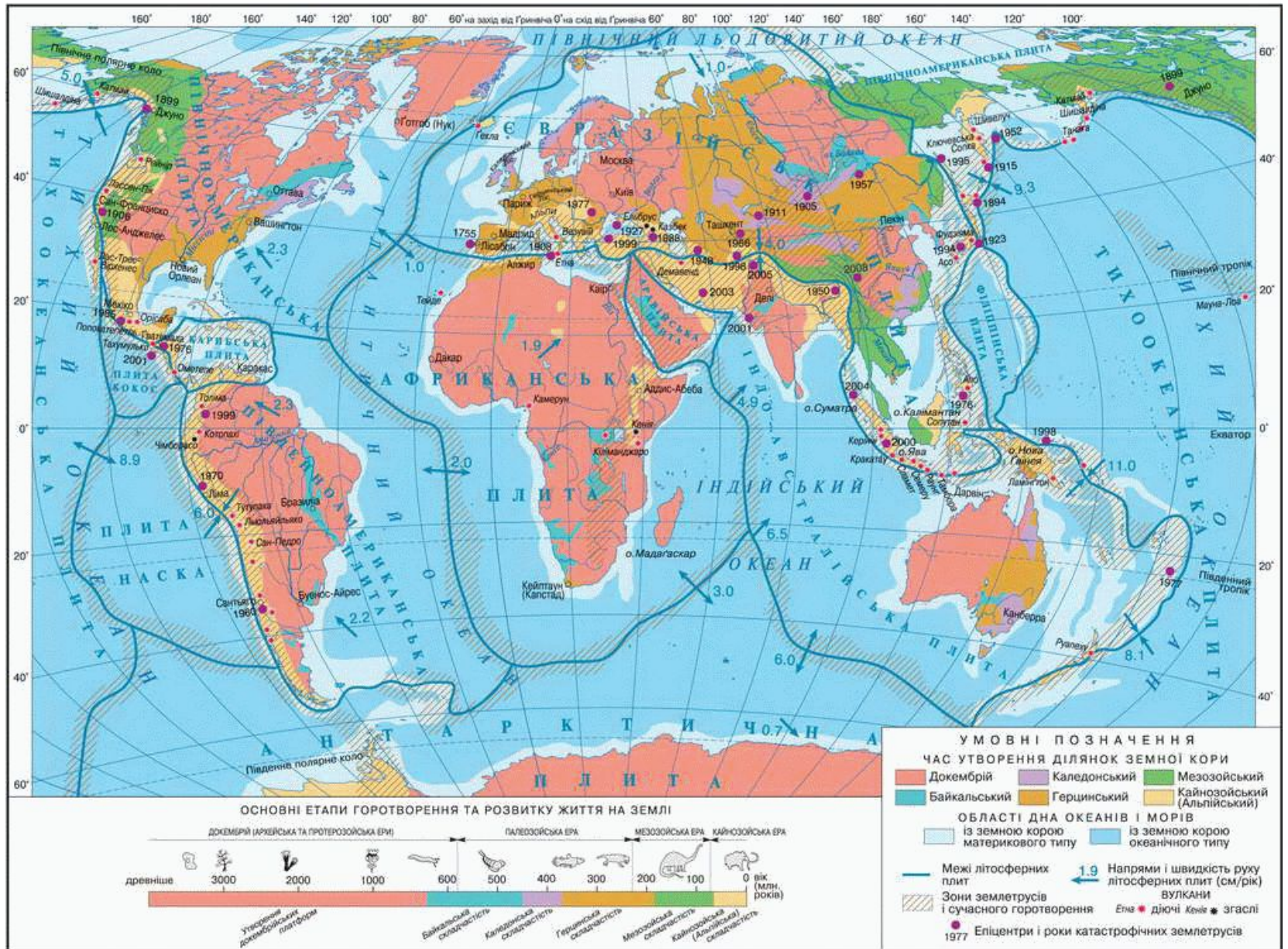


Земля 225 млн років тому

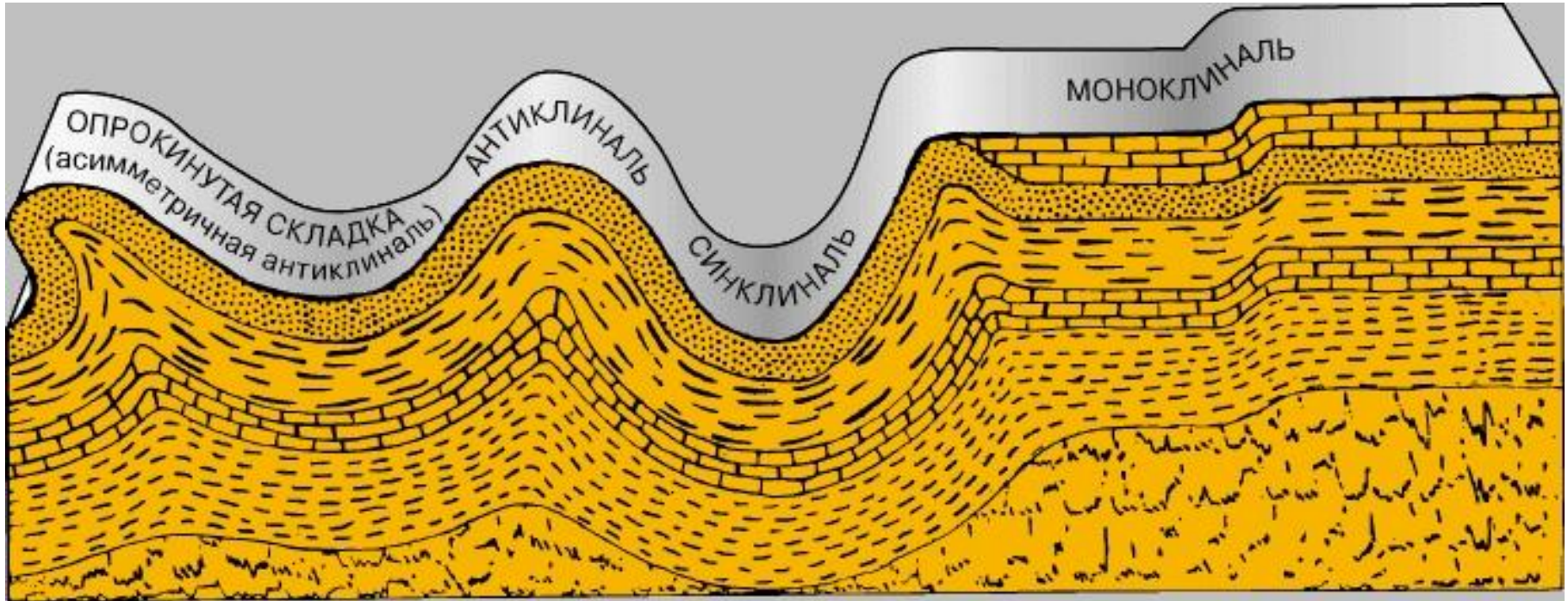


Земля 65 млн років тому

Літосферні плити



Пластичні дислокації гірських порід

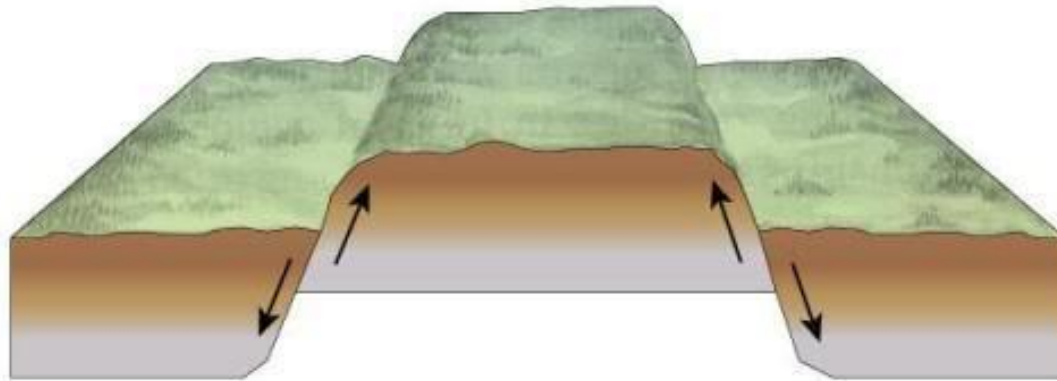


Пластичні дислокації гірських порід

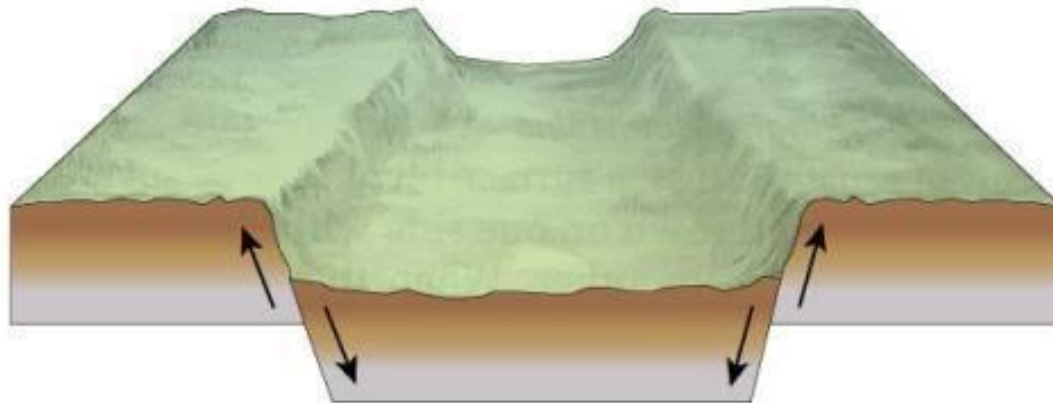


Розривні деформації залягання гірських порід

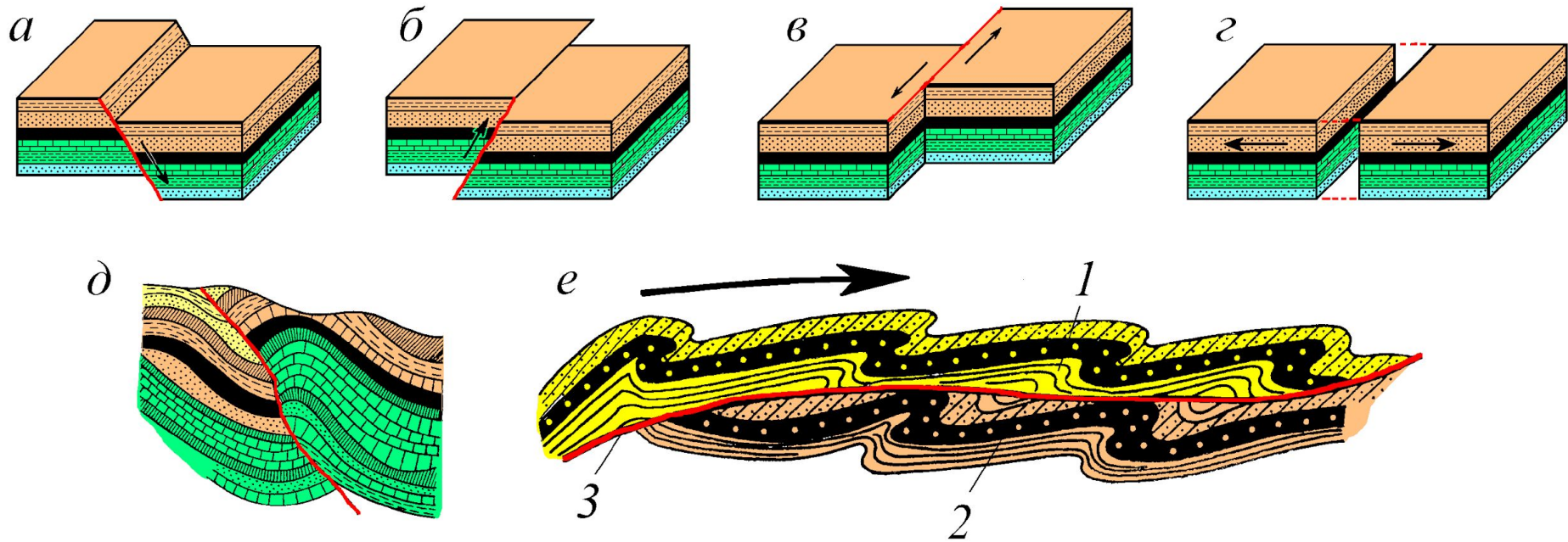
Horst



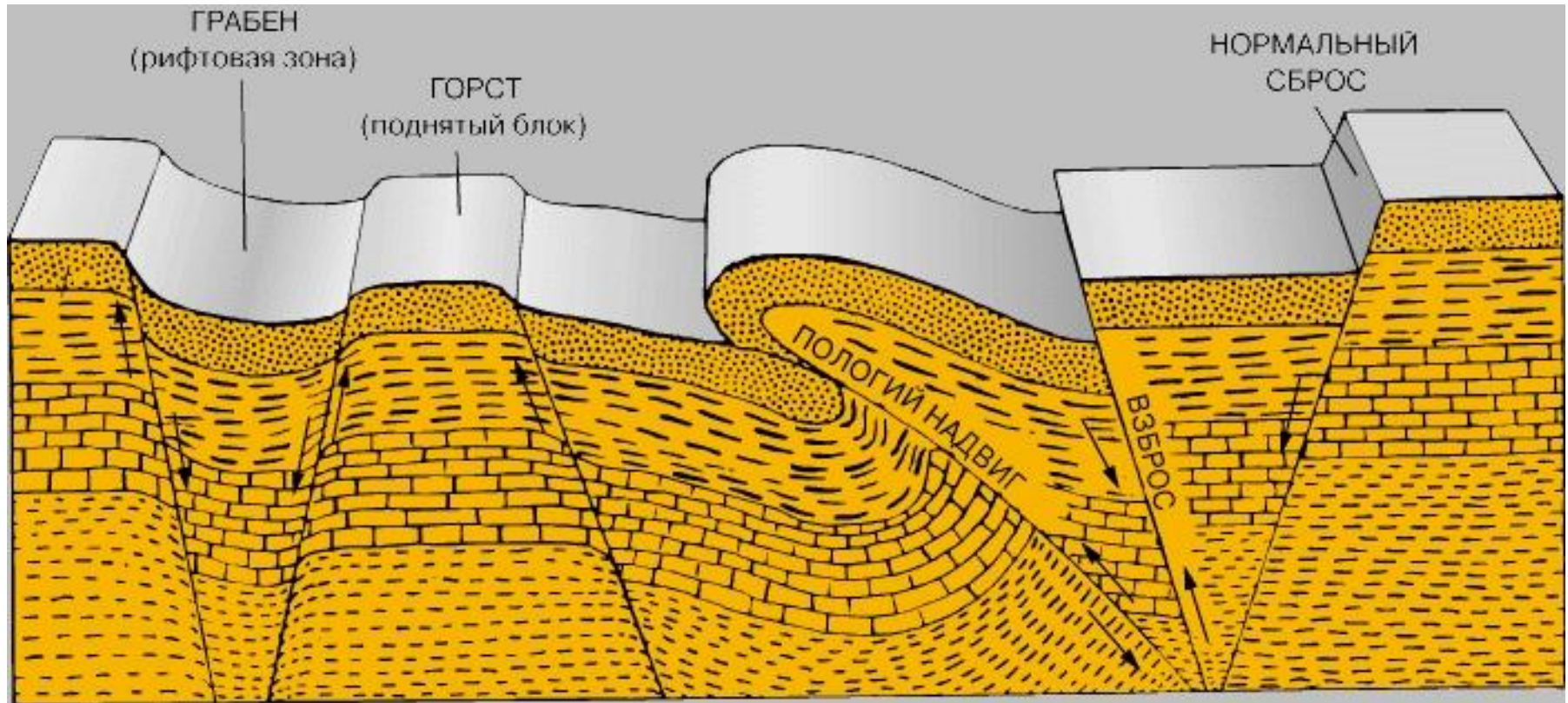
Graben



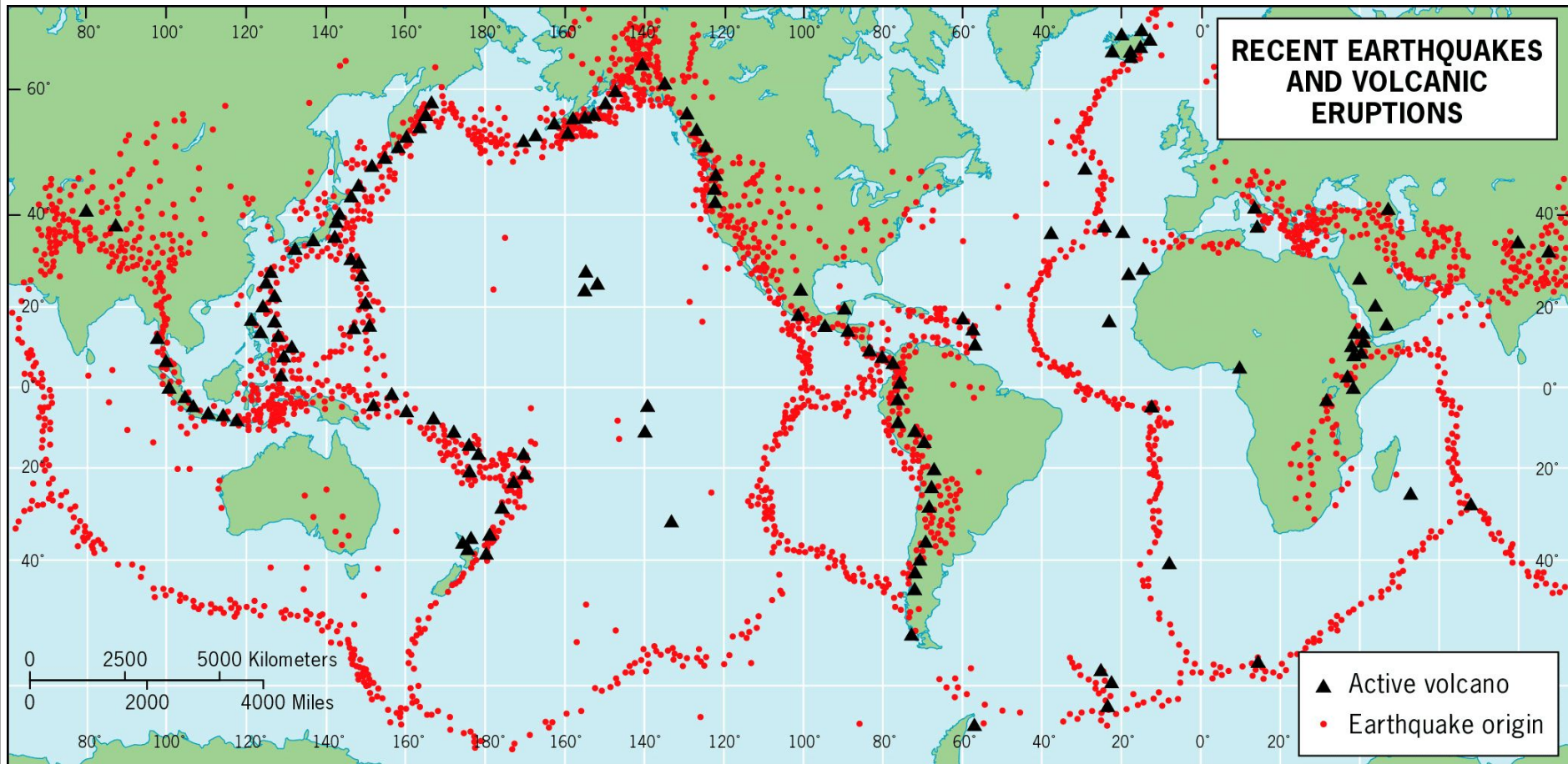
Розривні деформації залягання гірських порід

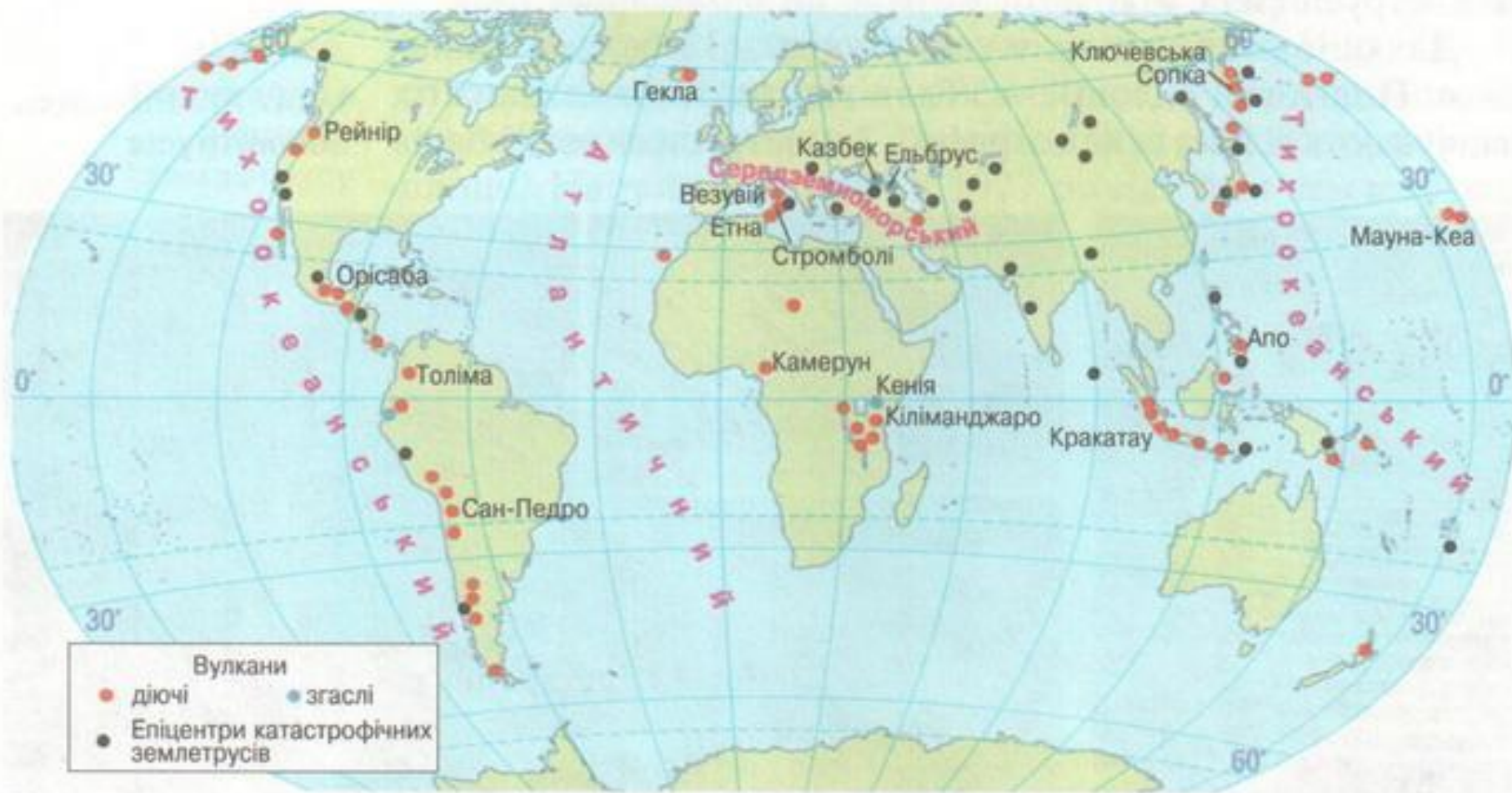


Залягання гірських порід



Недавні землетруси і вулкани





Вулкани



Ключевська сопка (Камчатка)



Тонгариро (Нова Зеландія)



Уайт-Айленд (Нова Зеландія)

Вулкани



Муана-Лоа (Гаваї)



Попокатепетль (Мексика)



Кіліманджаро (Танзанія)

Природний об'єкт “Базальтові стовпи”



Можливості сейсмічних коливань в межах України



КАРТА ЗАГАЛЬНОГО СЕЙСМІЧНОГО РАЙОНУВАННЯ УКРАЇНИ



СЕЙСМІЧНА АКТИВНІСТЬ

- 5 балів**
Струс будинку, похитування люстр
- 6 балів**
Тріщини на поверхні землі до 1 см, зміна рівня води у криницях
- 7 балів**
Ушкодження будівель, розхитуються великі дзвони
- 8 балів**
Руйнування будівель. Виникнення нових водойм
- 9 балів**
Руйнування доріг, тріщини на поверхні землі понад 10 см, зсуви ґрунту, повені