

ЗАКОН РОСТА ЭКОНОМИЧЕСКИ ОБОСНОВАННЫХ ОБЪЕМОВ ВЫПУСКА ФИРМ

МОКШИНА
ЭЛИНА

ПЕРЕПЕЛКОВА
ВЕРА

9410



**I способ. Обработка земли
вручную мотыгой**

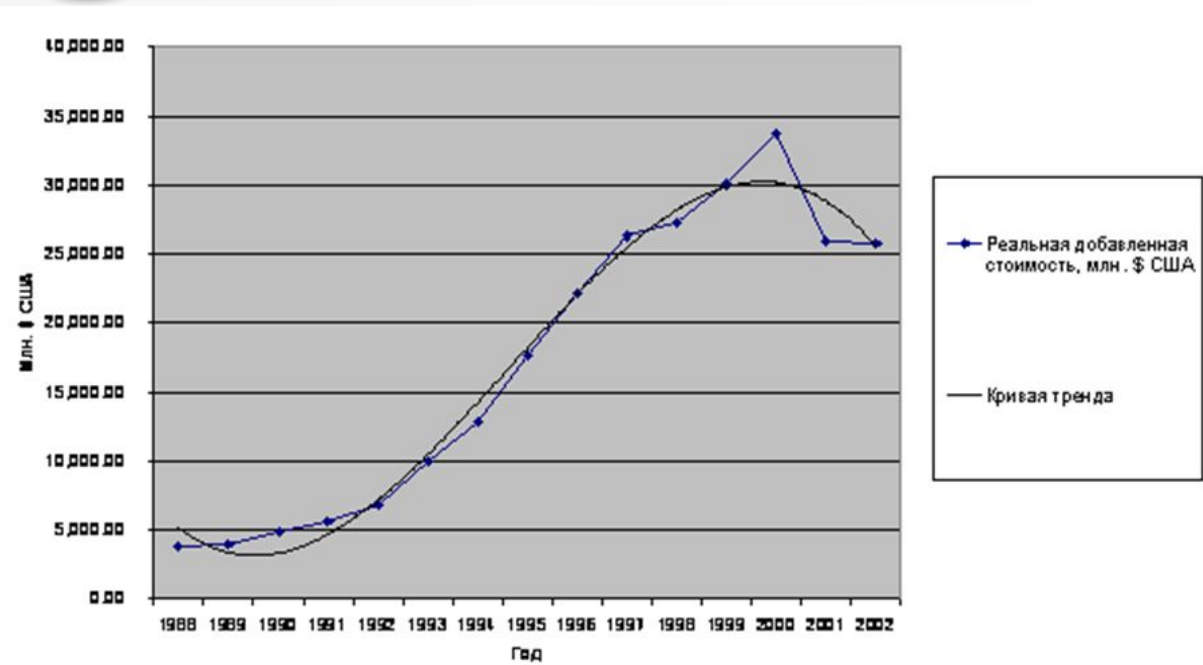


**II способ. Обработка земли с
помощью тягловой тяги
быков и сохи**

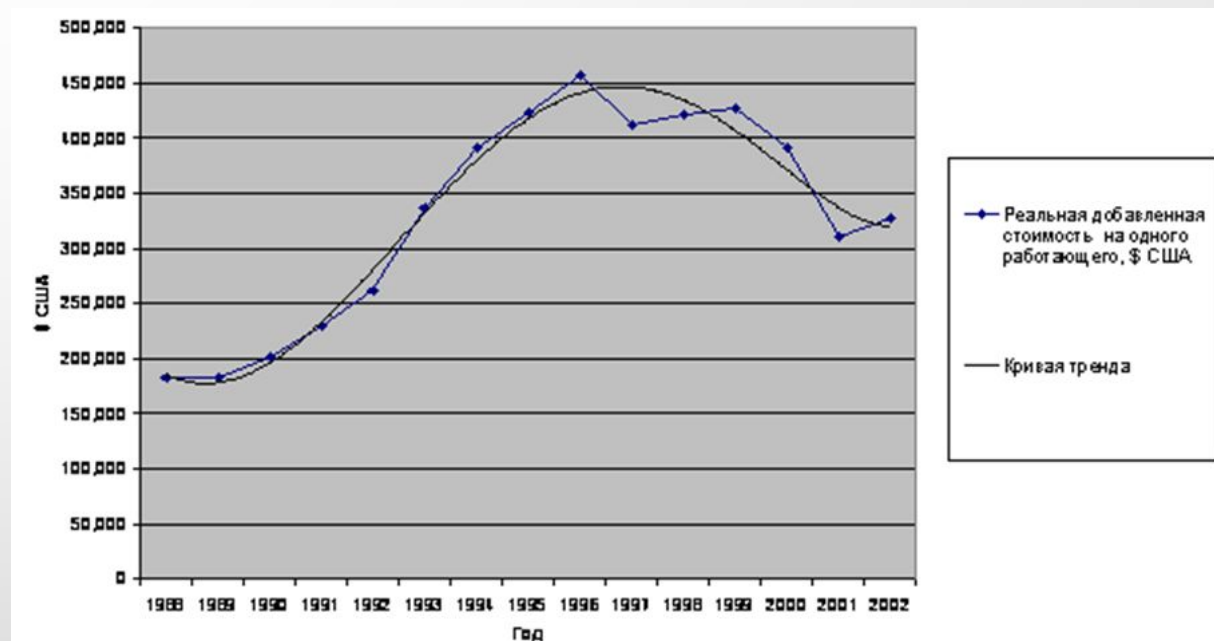


**III способ. Обработка земли с
помощью трактора и плуга.**

ТРАНСНАЦИОНАЛЬНАЯ КОРПОРАЦИЯ INTEL



Изменение годовой добавленной стоимости корпорации Intel за период 1988-2002 гг. с учетом дефлятора (2000=1.00)



Изменение годовой добавленной стоимости в расчете на одного работающего в корпорации Intel за период 1988-2002 гг. с учетом дефлятора (2000=1.00)

INTEL ПЕРЕХОДИТ НА ПРОИЗВОДСТВО ПРОЦЕССОВ С ИСПОЛЬЗОВАНИЕМ НОВЫХ 300 ММ ПОДЛОЖЕК ВМЕСТО СТАРЫХ 200 ММ

- 30% издержек на единицу продукции
- 40% затрат энергии и воды

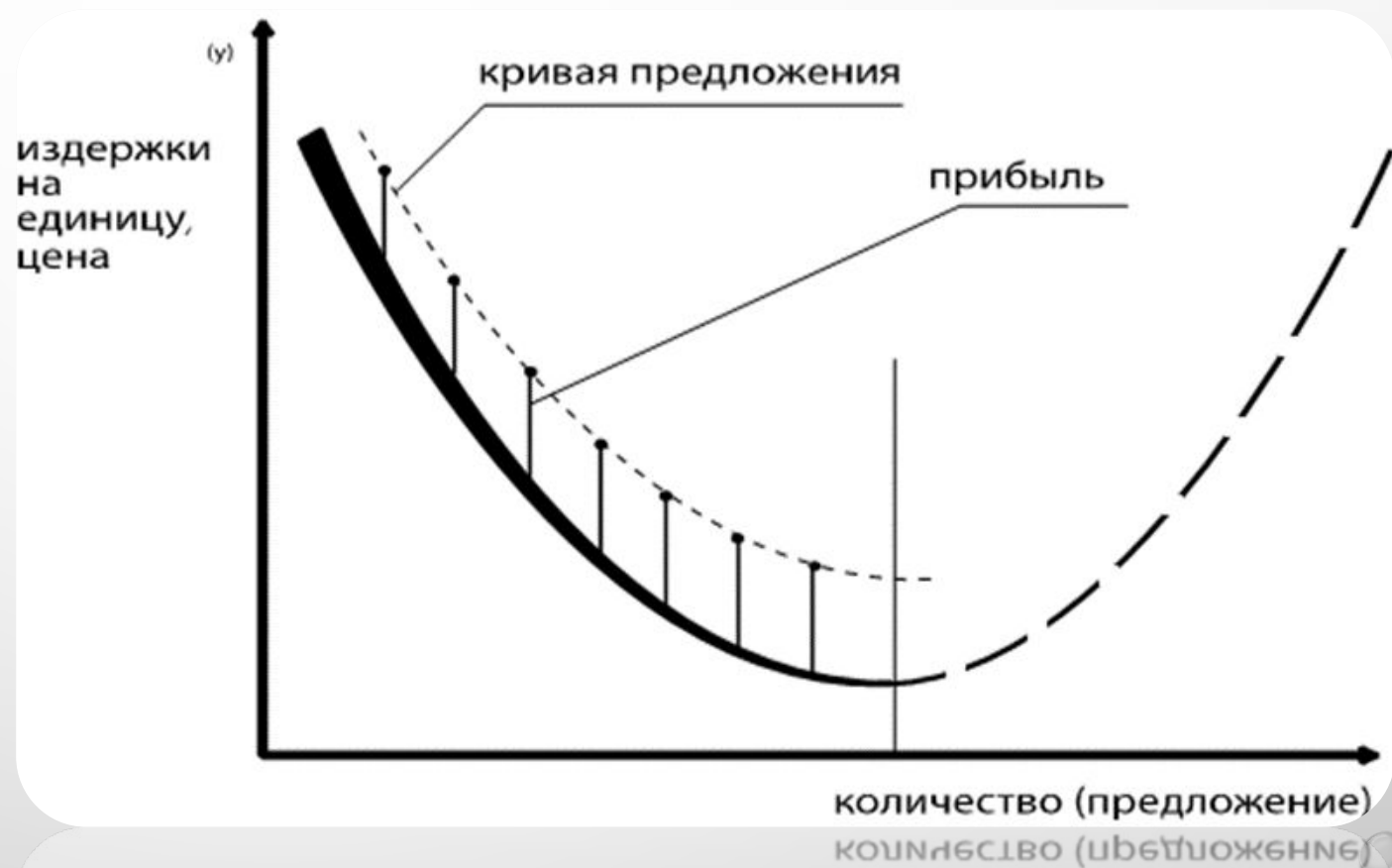
ЭКОНОМИКО- ТЕХНОЛОГИЧЕСК ИЙ ЗАКОН

**РОСТ
ЭКОНОМИЧЕСКИ
ОБОСНОВАННЫХ
ОБЪЕМОВ ВЫПУСКА
С РОСТОМ
ТЕХНОЛОГИЧЕСКИХ
ВОЗМОЖНОСТЕЙ**

Следствия

- **Рост объемов выпуска и продаж высокотехнологичных фирм**
- **Агрессивная экспансия**
- **Захват национальных рынков крупнейшими производителями**

**ЭКОНОМИЧЕСКИ-
ТЕХНОЛОГИЧЕСКОГО
ЗАКОНА РОСТА
ЭКОНОМИЧЕСКИ
ОБОСНОВАННЫХ
ОБЪЕМОВ ВЫПУСКА
ЭКОНОМИЧЕСКИ
ОБОСНОВАННЫЕ
ОБЪЕМЫ ВЫПУСКА
ФИРМ РАСТУТ ВМЕСТЕ С
РОСТОМ УРОВНЯ
ТЕХНИЧЕСКОГО
ПРОГРЕССА**



КАЖДАЯ ФИРМА, СТРЕМЯЩАЯСЯ К ПРИБЫЛИ, ПРИХОДИТ К СОСТОЯНИЮ, КОГДА РОСТ ПРИБЫЛИ ОГРАНИЧЕН ЛИБО ТЕХНОЛОГИЧЕСКИ, ЛИБО ПО УСЛОВИЯМ РЫНКА

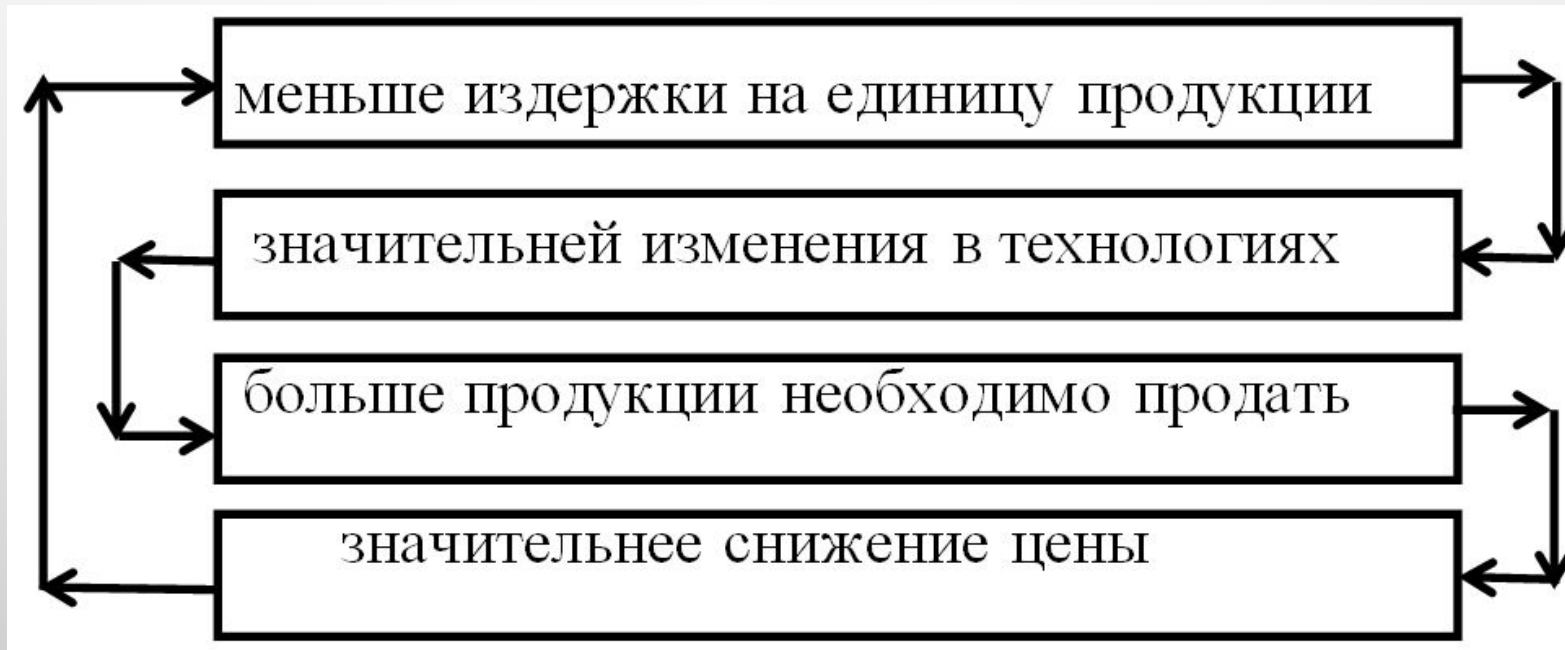
РОСТ
ПРИБЫЛИ-
СНИЖЕНИЕ
ИЗДЕРЖЕК

СНИЖЕНИЕ СРЕДНИХ ИЗДЕРЖЕК НА ЕДИНИЦУ ПРОДУКЦИИ ОБЕСПЕЧИВАЕТ:

- ✓ УЛУЧШЕНИЕ ОРГАНИЗАЦИИ
ПРОИЗВОДСТВА;
- ✓ РАЦИОНАЛИСТИЧЕСКОЕ РАЗВИТИЕ
ОТДЕЛЬНЫХ ЭЛЕМЕНТОВ
ТЕХНОЛОГИЙ;
- ✓ ЭВРИСТИЧЕСКОЕ РАЗВИТИЕ
ОТДЕЛЬНЫХ ТЕХНОЛОГИЧЕСКИХ
ПРОЦЕССОВ И ПРОИЗВОДСТВА В
ЦЕЛОМ

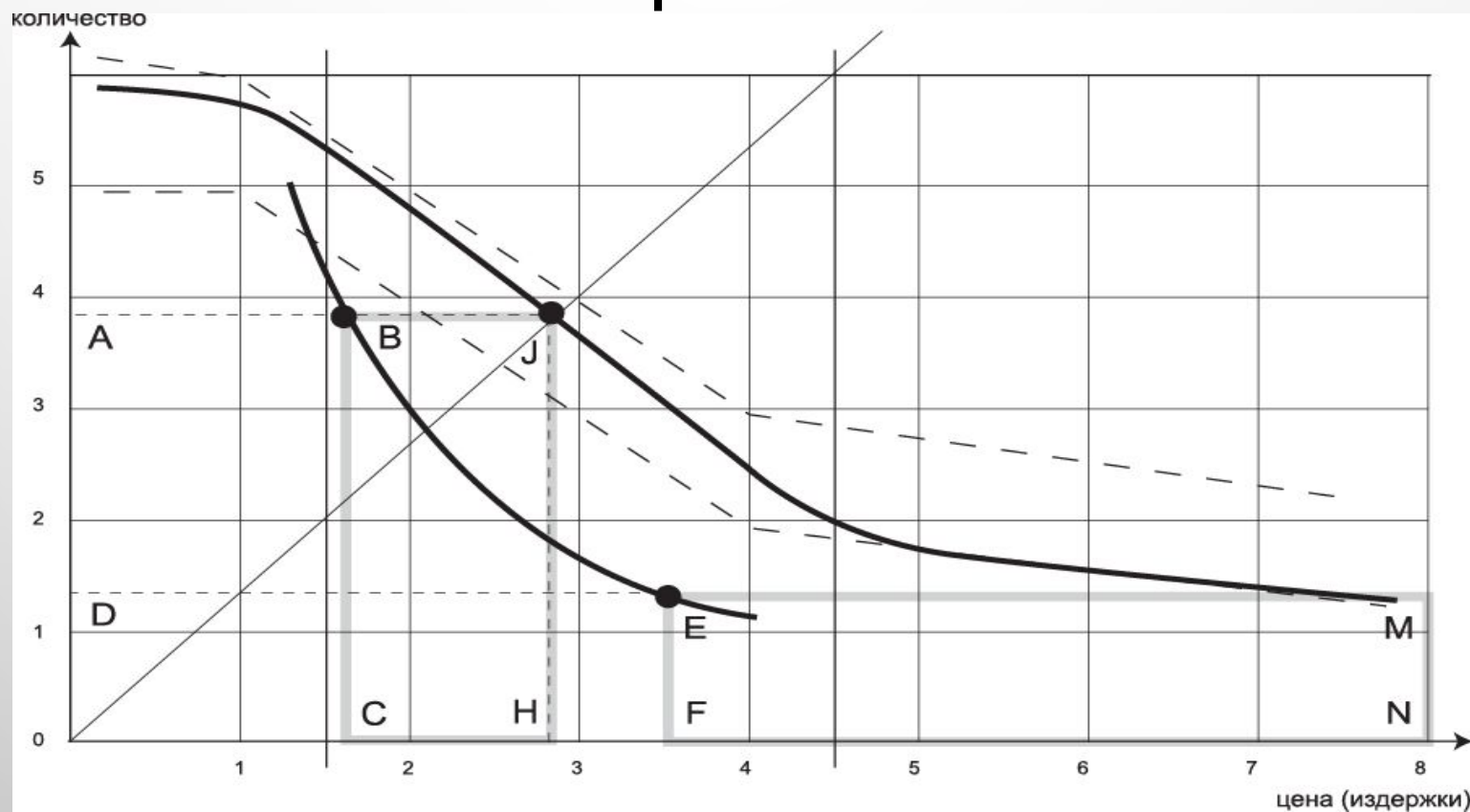
РЕЗУЛЬТАТОМ **УЛУЧШЕНИЯ ОРГАНИЗАЦИИ
ПРОИЗВОДСТВА** СТАНОВИТСЯ РОСТ
ПРОИЗВОДИТЕЛЬНОСТИ => НАРАЩИВАНИЕ
ОБЪЕМОВ ВЫПУСКА ИЛИ РОСТ
ПРОИЗВОДИТЕЛЬНОСТИ, СНИЖЕНИЕ
КОЛИЧЕСТВА РАБОЧИХ МЕСТ И
НЕИЗМЕННЫЙ ОБЪЕМ ВЫПУСКА
РАЦИОНАЛИСТИЧЕСКОЕ РАЗВИТИЕ
ОБЕСПЕЧИВАЕТ РОСТ
ПРОИЗВОДИТЕЛЬНОСТИ
ЭВРИСТИЧЕСКОЕ РАЗВИТИЕ ПРИВОДИТ К
ЗНАЧИТЕЛЬНОМУ РОСТУ
ПРОИЗВОДИТЕЛЬНОСТИ => ОГРАНИЧЕНО НА
ОТДЕЛЬНОМ УЧАСТКЕ ПРОИЗВОДСТВА

ЗАМКНУТЫЙ КРУГ ТРЕБОВАНИЙ К УСЛОВИЯМ РЕАЛИЗАЦИИ ЭВРИСТИЧЕСКОГО РАЗВИТИЯ

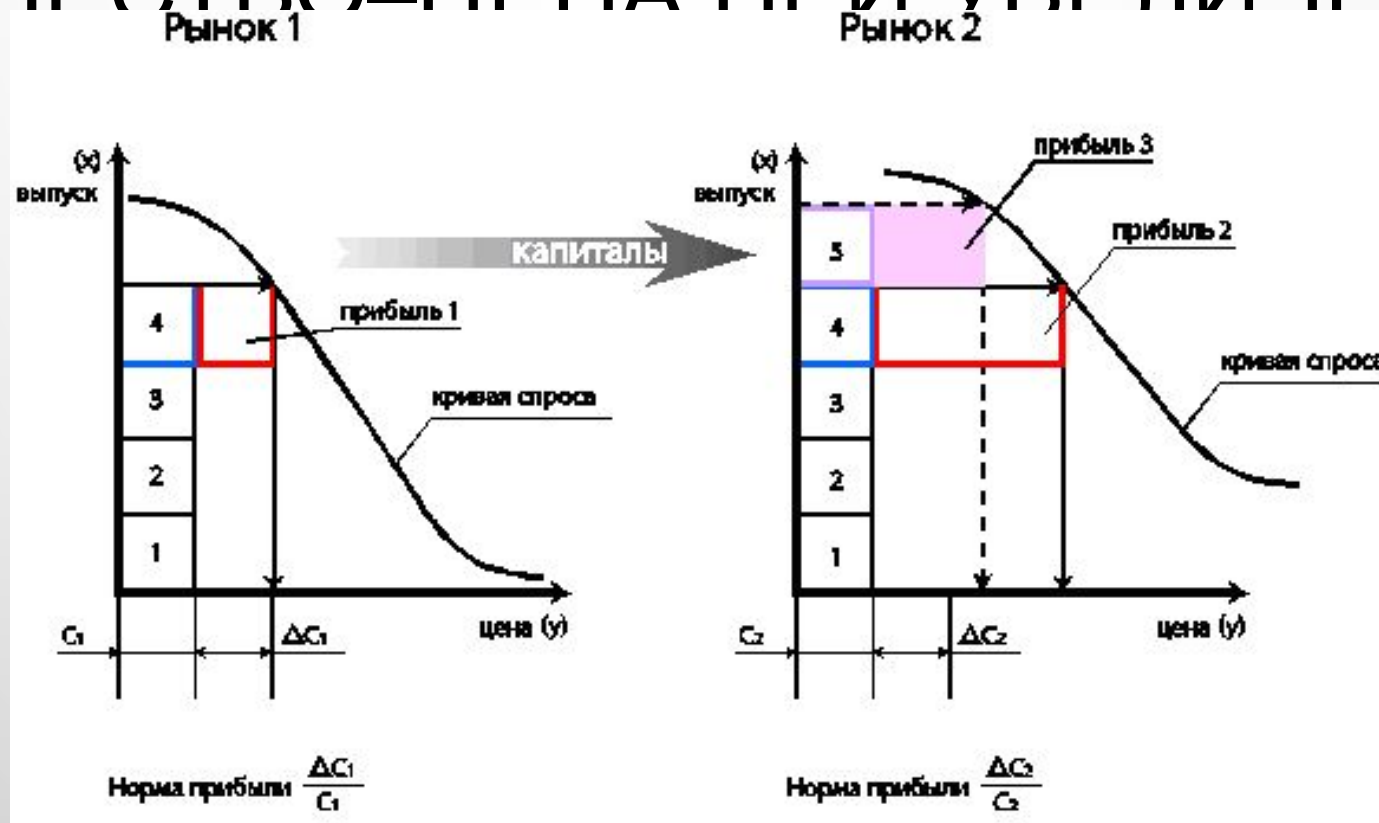


НАБОР ТРЕБОВАНИЙ РЕАЛИЗУЕТСЯ, КОГДА
МИНИМАЛЬНЫЕ ОБЪЕМЫ ВЫПУСКА ФИРМ РЕЗКО
УВЕЛИЧИВАЮТСЯ ВМЕСТЕ С РОСТОМ УРОВНЯ
ТЕХНИЧЕСКОГО ПРОГРЕССА
ИСПОЛЬЗОВАНИЕ НА ПРЕДПРИЯТИИ РАЗВИТИЯ БЕЗ
РОСТА ОБЪЕМОВ ВЫПУСКА ВСЕГДА ПРИВОДИТ К
ВОЗНИКНОВЕНИЮ БАРЬЕРА ДЛЯ РОСТА ПРИБЫЛИ
ПРЕОДОЛЕНИЕ БАРЬЕРА- ИСПОЛЬЗОВАНИЕ
НАКОПИВШЕГОСЯ ПОТЕНЦИАЛА ЛОКАЛЬНЫХ
ОРГАНИЗАЦИОННЫХ И РАЦИОНАЛИСТИЧЕСКИХ
РЕШЕНИЙ ДЛЯ ОБЕСПЕЧЕНИЯ СУЩЕСТВЕННОГО РОСТА
ОБЪЕМОВ ВЫПУСКА

РОСТ ОБЪЕМА ПРИБЫЛИ, ПРИ СНИЖЕНИИ ЦЕНЫ



ПРОГРЕССА, СВЯЗАННЫЙ С ПОВЫШЕНИЕМ ОТНОШЕНИЯ КАЧЕСТВО-ЦЕНА ПРИ УВЕЛИЧЕНИИ



РОСТ ПРОИЗВОДИТЕЛЬНОСТИ ОТДЕЛЬНЫХ
ОПЕРАЦИЙ ОБЯЗАТЕЛЬНО ПРИВОДИТ К РОСТУ
ВЕЛИЧИНЫ ТЕХНОЛОГИЧЕСКИ ОПТИМАЛЬНОГО
ГОДОВОГО ВЫПУСКА ПРОДУКЦИИ
ГОСПОДСТВУЮЩЕЙ ТЕНДЕНЦИЕЙ, ПРАКТИЧЕСКИ
ПРАВИЛОМ, ДОЛЖНО БЫТЬ СТРЕМЛЕНИЕ ФИРМ,
РАЗРАБОТАВШИХ НОВУЮ ТЕХНОЛОГИЮ (ПРОДУКТ,
УСЛУГУ), А ЗНАЧИТ ИСПОЛЬЗУЮЩИХ БОЛЕЕ
ПРОИЗВОДИТЕЛЬНОЕ ОБОРУДОВАНИЕ, УВЕЛИЧИТЬ
ОБЪЕМ ПРОДАЖ
СУЩЕСТВУЕТ РОСТ ПОТЕНЦИАЛА ВЫПУСКА,
ВЫЗВАННЫЙ РОСТОМ ПРОИЗВОДИТЕЛЬНОСТИ
ЕДИНИЦЫ ТЕХНОЛОГИЧЕСКОГО ОБОРУДОВАНИЯ

ИМЕЕТ МЕСТО ВНУТРЕННЯЯ, НЕИЗМЕННАЯ,
ПОСТОЯННО ПОВТОРЯЮЩАЯСЯ СВЯЗЬ МЕЖДУ
РОСТОМ ПРОИЗВОДИТЕЛЬНОСТИ ОТДЕЛЬНОЙ
ОПЕРАЦИИ (СОВОКУПНОСТИ ОПЕРАЦИЙ), РОСТОМ
ЭФФЕКТИВНОСТИ ОТДЕЛЬНЫХ ТЕХНОЛОГИЧЕСКИХ
ПРОЦЕССОВ И ИХ СОВОКУПНОСТЕЙ И РОСТОМ
ОБЪЕМОВ ВЫПУСКА



СУЩЕСТВУЕТ ЗАКОН ЭКОНОМИЧЕСКИ
ОБОСНОВАННЫХ ОБЪЕМОВ ВЫПУСКА:
ДОЛГОСРОЧНОЕ СНИЖЕНИЕ ИЗДЕРЖЕК ФИРМЫ НА
ЕДИНИЦУ ПРОДУКЦИИ ПРИ СЕРИЙНОМ И
МАССОВОМ ПРОИЗВОДСТВЕ, ОБЯЗАТЕЛЬНО
СВЯЗАНО С РОСТОМ ГОДОВЫХ ОБЪЕМОВ ЕЕ
ВЫПУСКА

The image features a light gray background with several realistic water droplets of various sizes scattered in the corners. The droplets have highlights and shadows, giving them a three-dimensional appearance. The central text is in a bold, black, sans-serif font.

**СПАСИБО ЗА
ВНИМАНИЕ**