

Введение в демонологию

Курс «Русская демонология», лекция
1

Сказка

- Время действия: «Давным-давно...», «Once upon a time...», «Когда свиньи пили вино, а мартышки жевали табак...»
- Персонажи: условные герои
- Место действия: условное: «в одной стране», «в некотором царстве, в далеком государстве», «ни в каком царстве, ни в каком государстве»
- Объем: Как правило многомотивное, относительно продолжительное повествование
- Отношение к достоверности: недостоверная
- Цель рассказывания: эстетическая, развлекательная



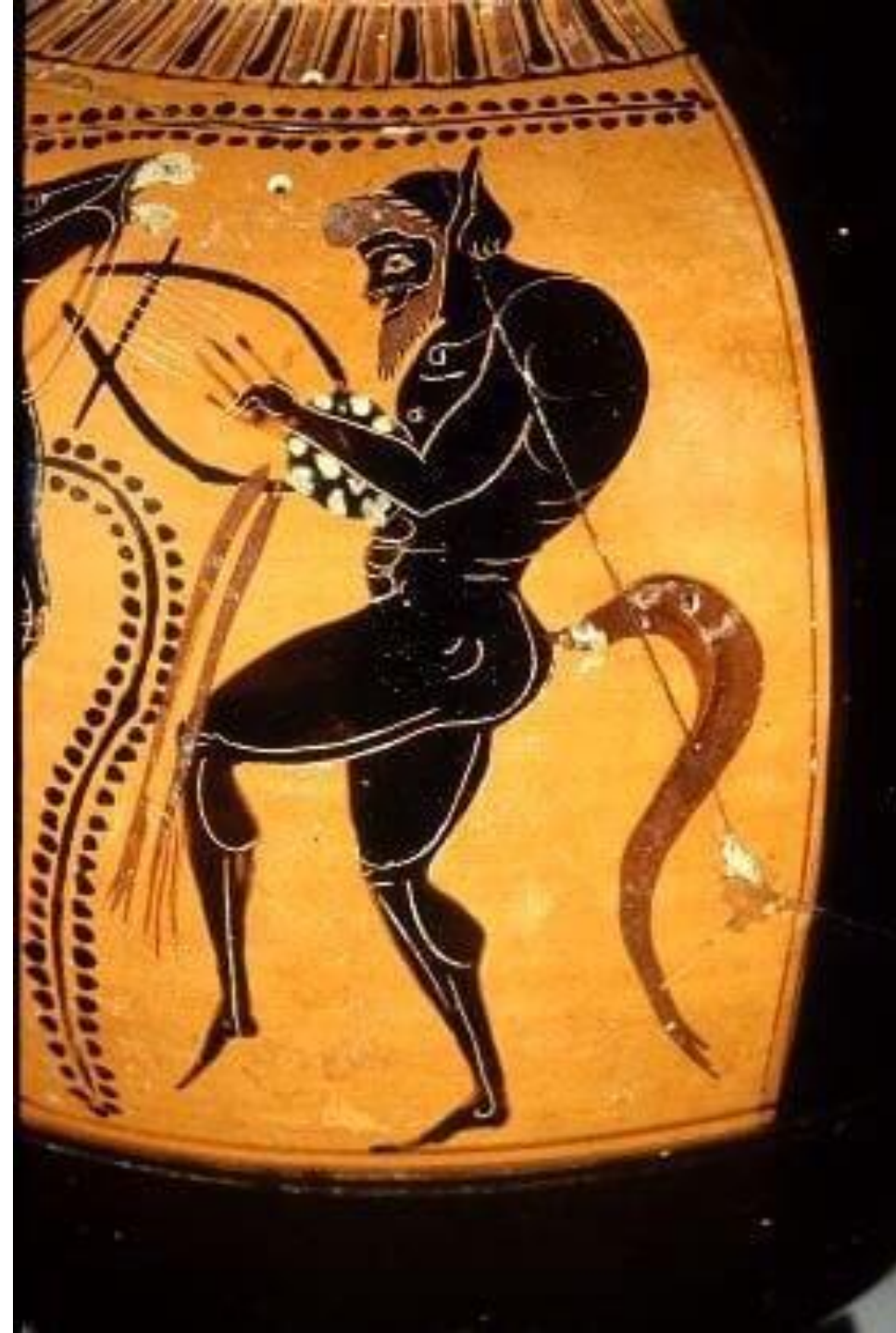
	Сказка	Быличка
Когда	Условное время	Обозримое прошлое, как правило на памяти трех поколений
Кто	Сказочные условные герои	Сам рассказчик, его родственники и знакомые
Где	Условное место	Знакомые рассказчику реальные населенные пункты и природные объекты
Объем	Относительно большой	Относительно небольшой
Отношение к достоверности	Недостоверная	Достоверная
Цель (прагматика)	Эстетическая, развлекательная	Дидактическая, в меньшей степени эстетическая (по Зиновьеву), мистическая

Откуда мы знаем о демонах

Жанр	Временная приуроченность	Масштаб главного героя	Пространство	Характер этнологического финала
Миф	Начальные времена первотворения	Первопредок, демиург	Космос	Состояние культуры и природы в целом
Предание	Историческое прошлое	Предок, богатырь	Определенная родовая территория	Отдельные элементы ландшафта
Быличка	Настоящее и недавнее прошлое	Современник	Конкретное место	Вывод морального толка, объяснение удач или неудач

Уровни мифологической системы

- **Высшая мифология:** боги, богини, культурные герои
- **Низшая мифология:**
 - природные духи и духи-хозяева,
 - демоны болезней,
 - покойники,
 - помощные демоны,
 - *Ведьмы и колдуны



Кто такие демоны?

- Природные духи и духи-хозяева, демоны болезней, покойники, помощные демоны;
- Управляют отдельным локусом, сферой, благодатной или вредоносной силой;
- Действуют и вмешиваются в жизнь людей сейчас или в недавнем прошлом;
- Обитают в освоенном человеком пространстве;
- Часто вступают в прямой и непосредственный контакт с человеком;
- Посредник для общения с ними не нужен/факультативен

	Высшая мифология	Низшая мифология
Кто	Боги, культурные герои	природные духи и духи-хозяева, демоны болезней, покойники, помощные демоны
Чем управляет	Всем космосом или одной из его сфер	Отдельным локусом, сферой, благодатной или вредоносной силой
Когда	Действовали во времена первотворения	Сейчас или в недавнем прошлом
Где	Вне пространства обжитого человеком/пригодного для жизни	В освоенном человеком пространстве
Как общаться	Отсутствие/затрудненность прямого и непосредственного контакта с человеком	Частый прямой контакт
Посредничество	Нужен «сильный» посредник	«Сильный» посредник не нужен/факультативен

Демон и человек

- Покровительство: «Правильные» покойники;
- Потенциальная опасность: духи-хозяева местности
- Однозначная вредоносность: духи болезней, «неправильные» покойники