

**Презентация на тему:
«Основные симптомы и синдромы заболеваний
органов пищеварения»**



**Подготовил студент БМК
Группы №314 «лечебное
дело»
Марченко Роман**



Цели и задачи:

- 1. Ознакомиться с основными симптомами заболеваний органов пищеварения;
- 2. Познакомиться с синдромами органов пищеварения;



Симптомы:

- 1. Дисфагия;
- 2. Функциональное сужение пищевода (спазм);
- 3. Пищеводная рвота;
- 4. Боли;
- 5. Срыгивание;
- 6. Слюнотечение;
- 7. Гнилостный запах;
- 8. Изжога;
- 9. Кровотечение;

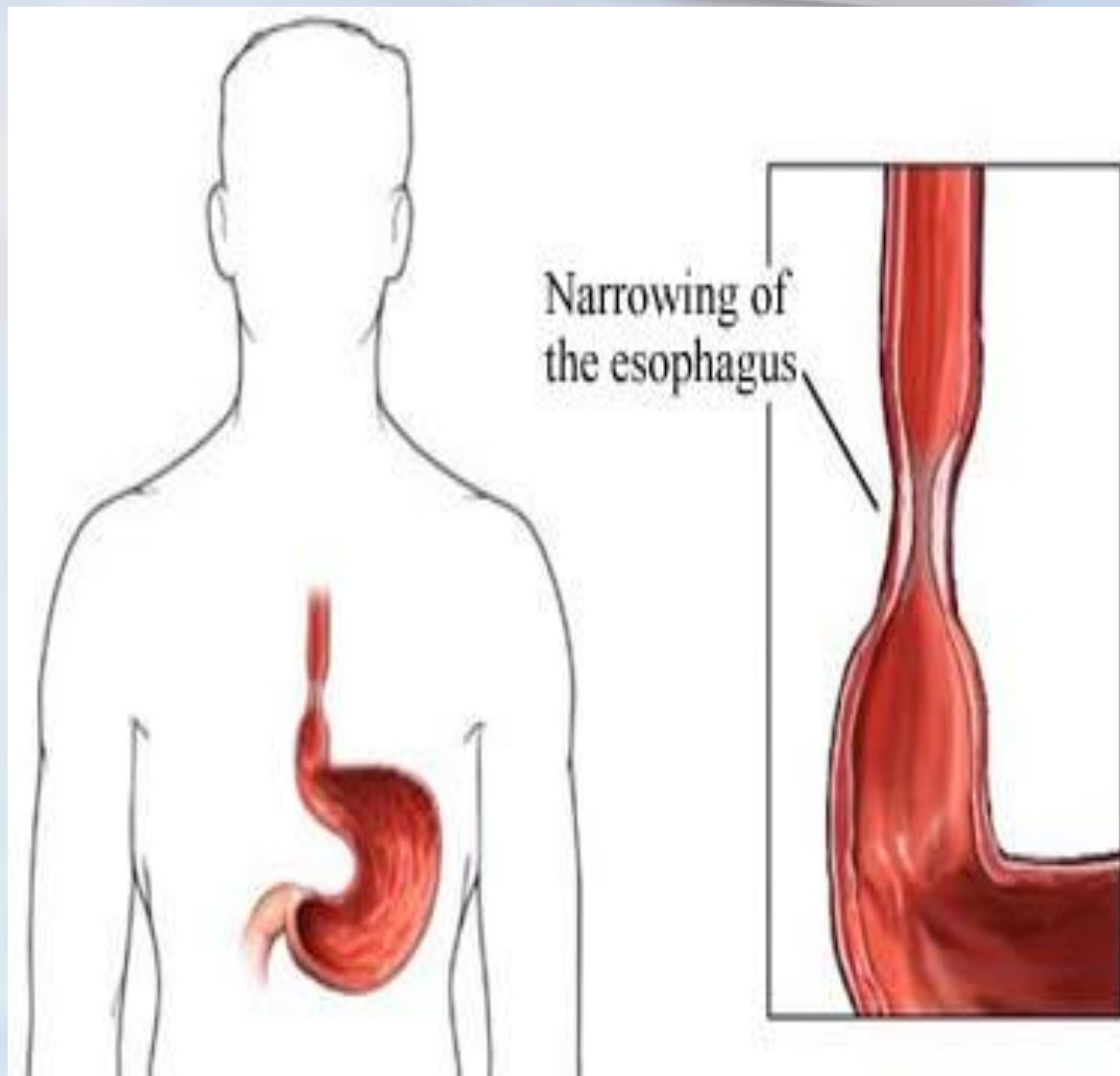




Дисфагия- нарушение прохождения пищи по пищеводу.

■ Шкала для оценки симптоматики у пациента:

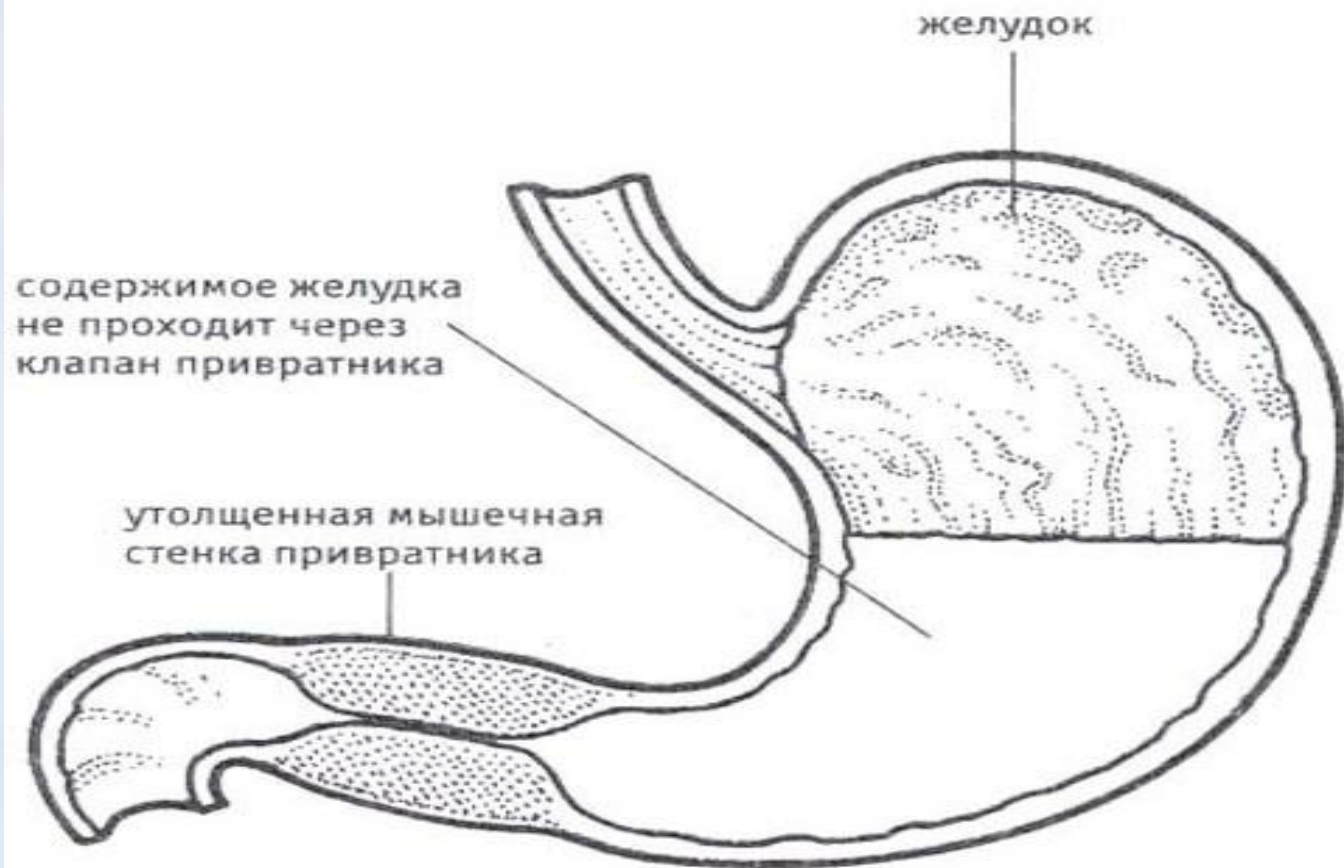
- **0** — дисфагии нет (нормальная диета без ограничений)
- **1** — возможность глотать жидкую пищу и жидкость
- **2** — возможность глотать только жидкость
- **3** — трудности с проглатыванием жидкости или слюны
- **4** — полная дисфагия





Спазм пищевода- развивается на почве неврозов, ожогов, травм и воспалительных процессов.

Стеноз привратника желудка



Пища не может пройти через клапан привратника в двенадцатиперстную кишку. Это приводит к крайнему дискомфорту и рвоте.



Пищеводная рвота: наблюдается при значительном сужении пищевода.

- Выделяется, ранняя и поздняя пищеводная рвота:
- 1. Ранняя рвота возникает во время еды, часто с первыми глотками пищи, и сопровождается дискомфортом и болевыми ощущениями за грудиной.
- 2. Поздняя пищеводная рвота развивается спустя 3-4 ч после еды, что свидетельствует о значительном расширении пищевода.



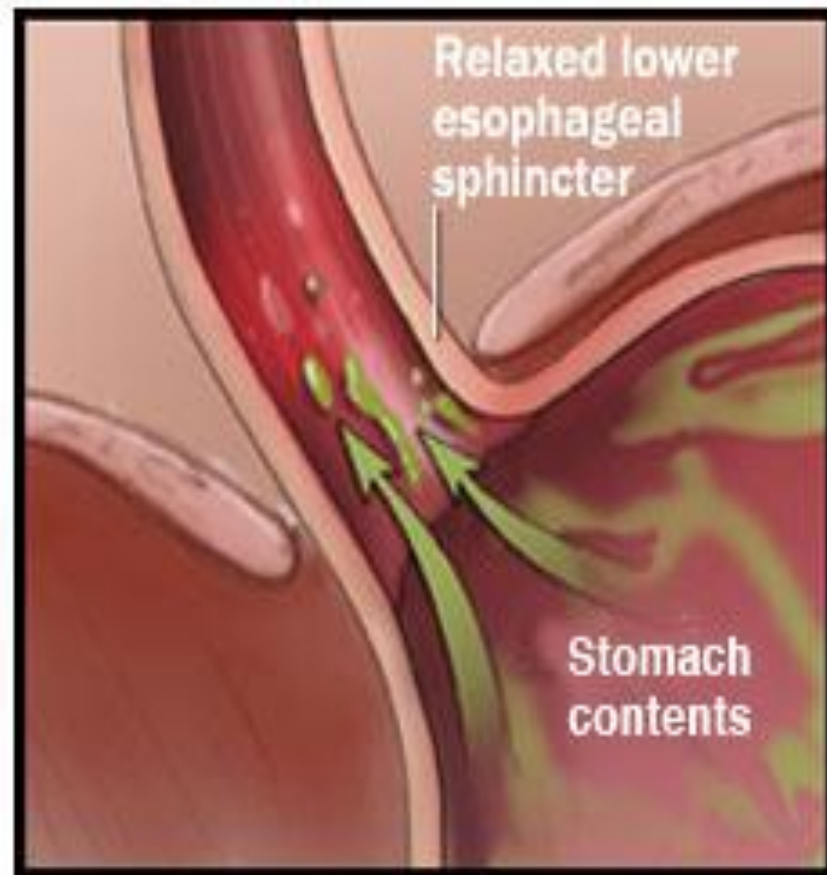
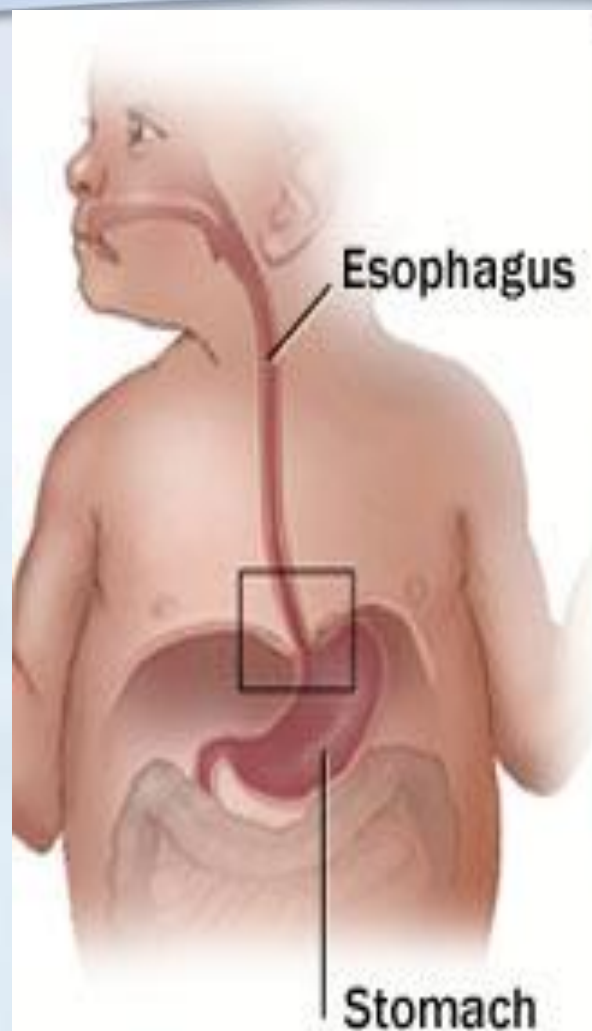
Боль в области живота:

- **Наблюдаются при:**
 - - эзофагите (остром воспалении слизистой оболочки пищевода);
 - - ожогах;
- **Ощущается при:**
 - - глотании;
- **Иррадирует:**
 - - в межлопаточную область;
 - - шею;
 - - челюсть;





Срыгивание- возвращение части принятой пищи назад



Слюнотечение- повышенное выделение слюны, наблюдается при эзофагите, и др. заболеваниях пищевода.



Гнилостный запах- наблюдается вследствие разложения пищи, а также распада опухоли в пищеводе.





Изжога-ощущение дискомфорта или жжения за грудиной, распространяющегося кверху от эпигастральной области.



Кровотечение из пищевода- это спонтанное выбрасывание изо рта алой крови. Вызванное язвой, повреждением, распадом опухоли пищевода.

