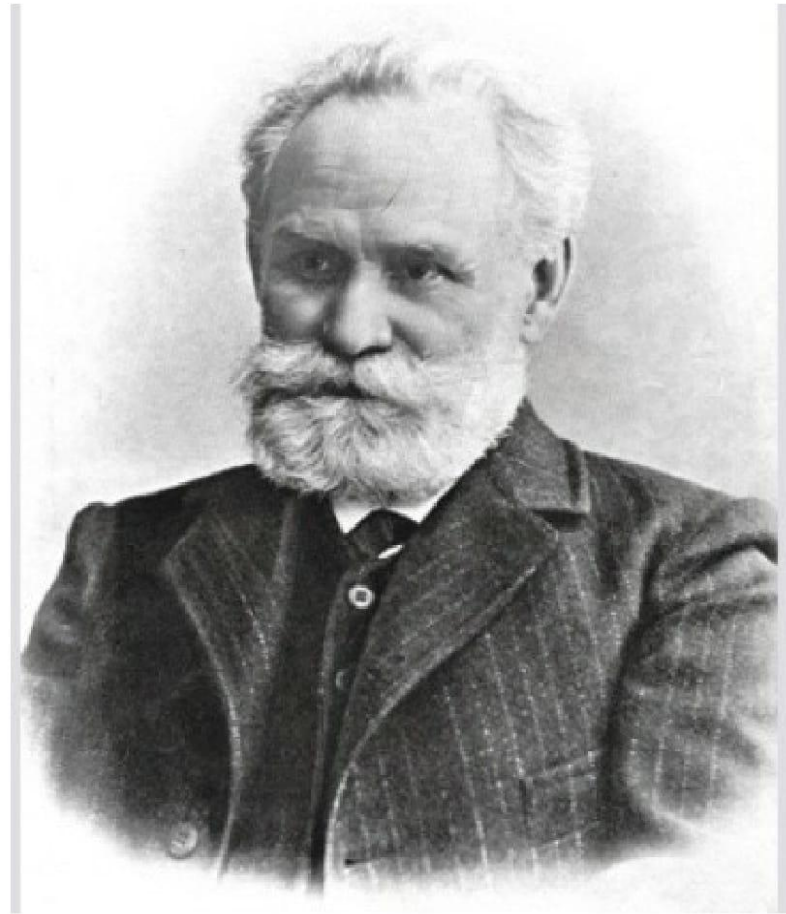


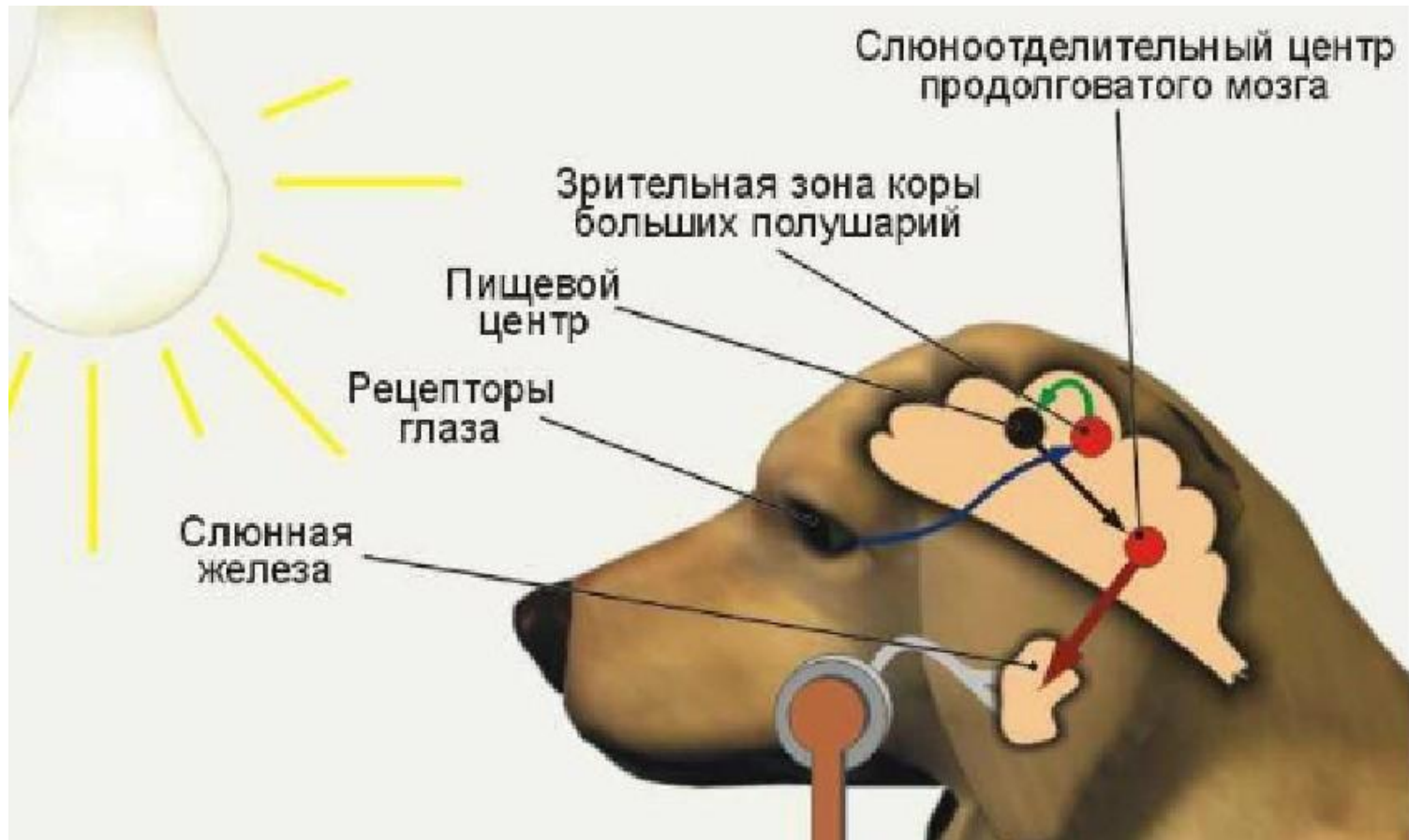
УСЛОВНО-РЕФЛЕКТОРНОЕ
ПОВЕДЕНИЕ И НАУЧЕНИЕ.
КОНЦЕПЦИЯ И.П. ПАВЛОВА

ВЫПОЛНИЛИ: КОРОБКОВА АЛЕКСАНДРА,
РАЗУВАЕВА СВЕТЛАНА

Название этого вида научения говорит само за себя: в его рамках жизненный опыт приобретается за счет формирования условных рефлексов. Начало его исследования было положено работами выдающегося русского физиолога И.П. Павлова.

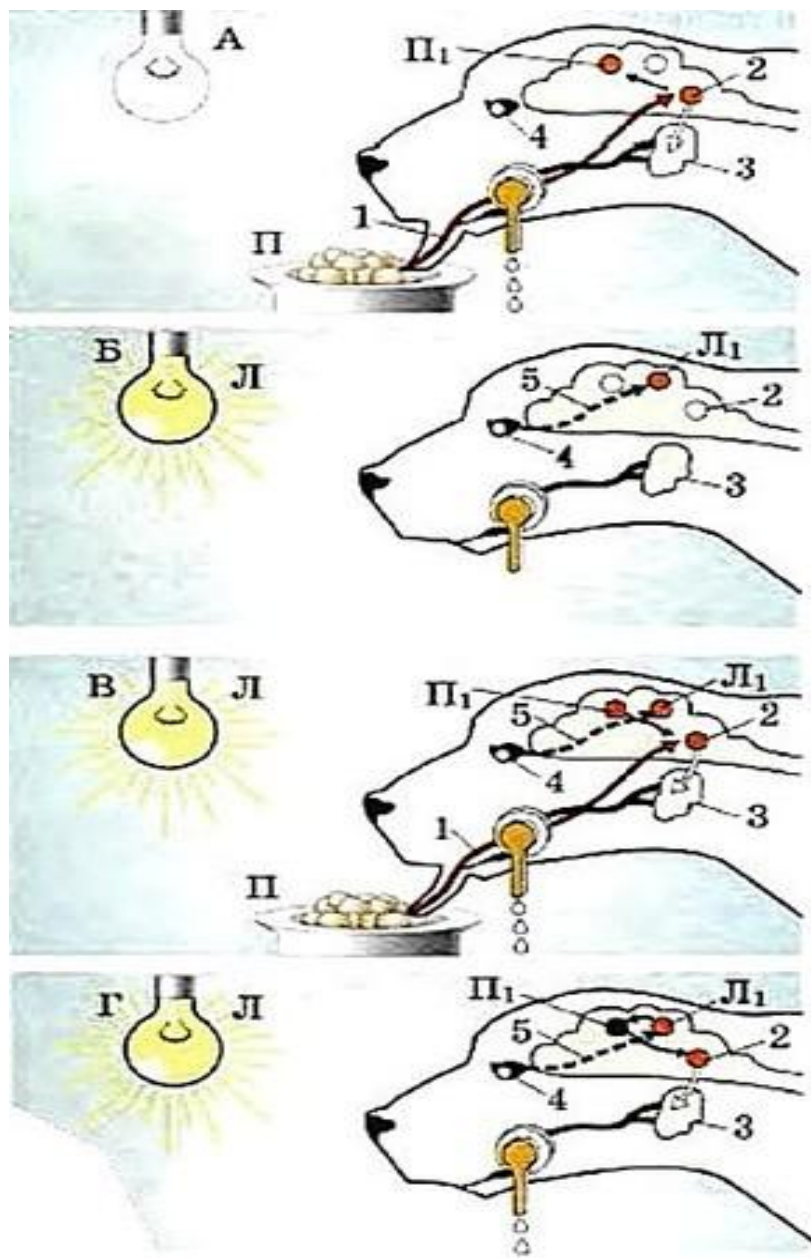


Условный рефлекс – приобретенная ассоциация между двумя безусловными реакциями. Вырабатывается при определенных условиях: совпадении во времени безусловного раздражителя и нейтрального стимула в результате чего реакция появляется через время на предъявление лишь нейтрального стимула.



Условные рефлексы возникают в течение жизни и не закрепляются генетически (не передаются по наследству). Возникают при определённых условиях и исчезают при их отсутствии. Формируются на базе безусловных рефлексов при участии высших отделов мозга. Условно-рефлекторные реакции зависят от прошлого опыта, от конкретных условий, в которых формируется условный рефлекс. Условные рефлексы лежат в основе приобретенного поведения. Это наиболее простые программы.

СХЕМА ЭКСПЕРИМЕНТА



Выработка условного рефлекса по И. П. Павлову.

А — безусловный слюноотделительный рефлекс, Б — ориентировочный рефлекс, В — выработка условного слюноотделительного рефлекса на свет лампочки, Г — проявление условного рефлекса.

1 — рецепторы языка, 2 — слюноотделительный центр головного мозга, 3 — слюнная железа, 4 — рецепторы глаза, 5 — зрительные нервы.

П — пища, П₁ — пищевой центр коры больших полушарий мозга, Л — лампочка, Л₁ — зрительная зона коры полушарий большого мозга, воспринимающая свет лампочки

УСЛОВИЯ ВЫРАБОТКИ УСЛОВНОГО РЕФЛЕКСА

- Во-первых, условный стимул должен предшествовать или совпадать по времени с безусловным стимулом.
- Во-вторых, как было уже сказано, в этом научении должно присутствовать подкрепление, в качестве которого выступает, как правило, определенный безусловный стимул или связанный с ним условный.
- Наконец, для более эффективной и быстрой выработки условного рефлекса в процессе научения должны отсутствовать посторонние раздражители. В идеале И.П. Павлов стремился достичь таких условий, когда на собаку действовали только два раздражителя — условный и безусловный.

КЛАССИФИКАЦИЯ УСЛОВНЫХ РЕФЛЕКСОВ.

По характеру подкрепления выделяют **положительные**, при выработке которых применяется положительное подкрепление, например, пища, и **отрицательные** условные рефлексы, при выработке которых применяется отрицательное подкрепление, например, удар электрическим током.

По характеру подкрепления можно также выделить **натуральные** и **искусственные** условные рефлексы.

Натуральные условные рефлексы — это такие рефлексы, которые образуются в ответ на воздействие агентов, являющихся естественными признаками сигнализируемого безусловного раздражителя.

Искусственные условные рефлексы вырабатываются на не естественные в обычных условиях признаки безусловного раздражителя.

СПАСИБО ЗА ВНИМАНИЕ!