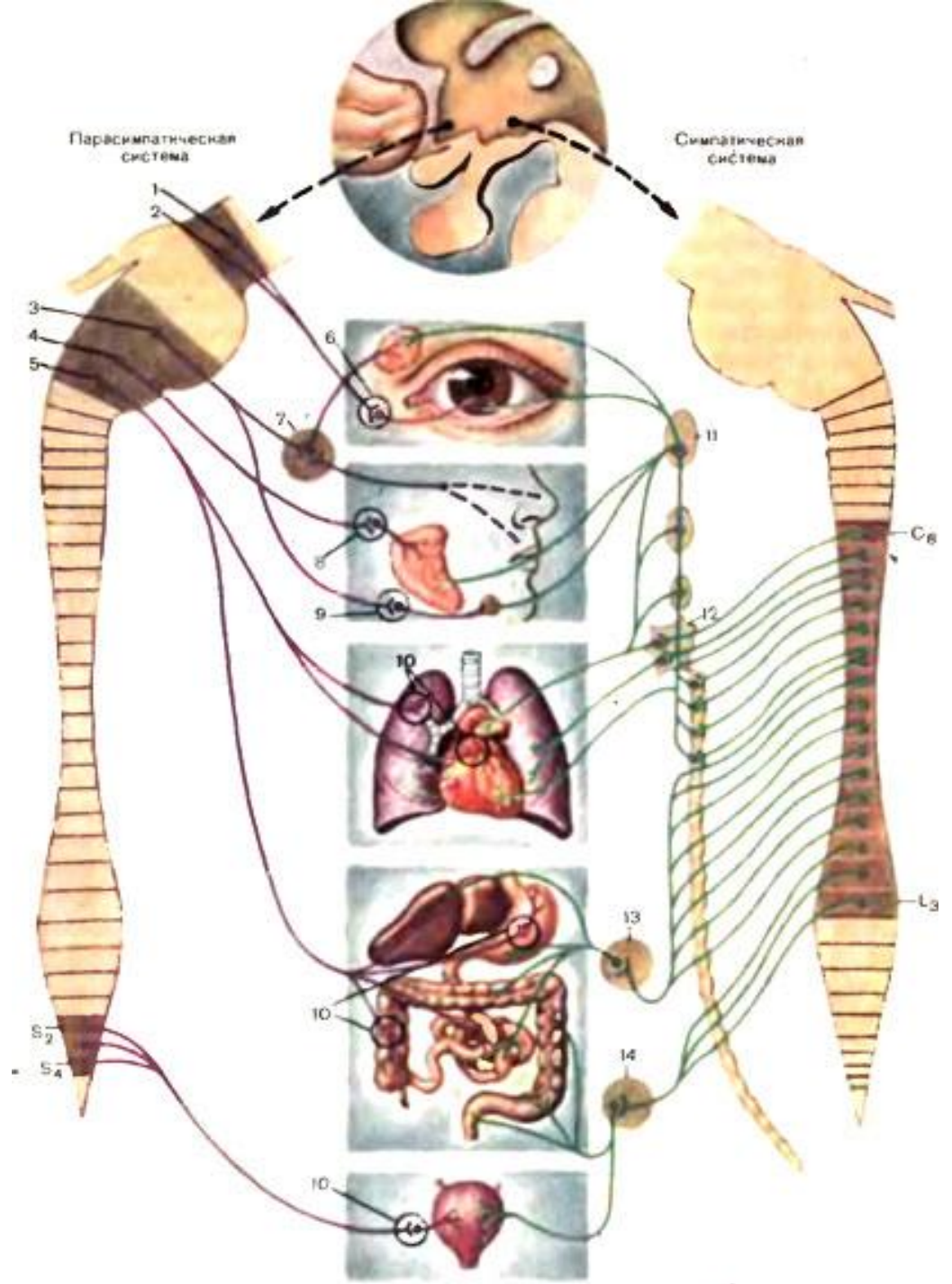
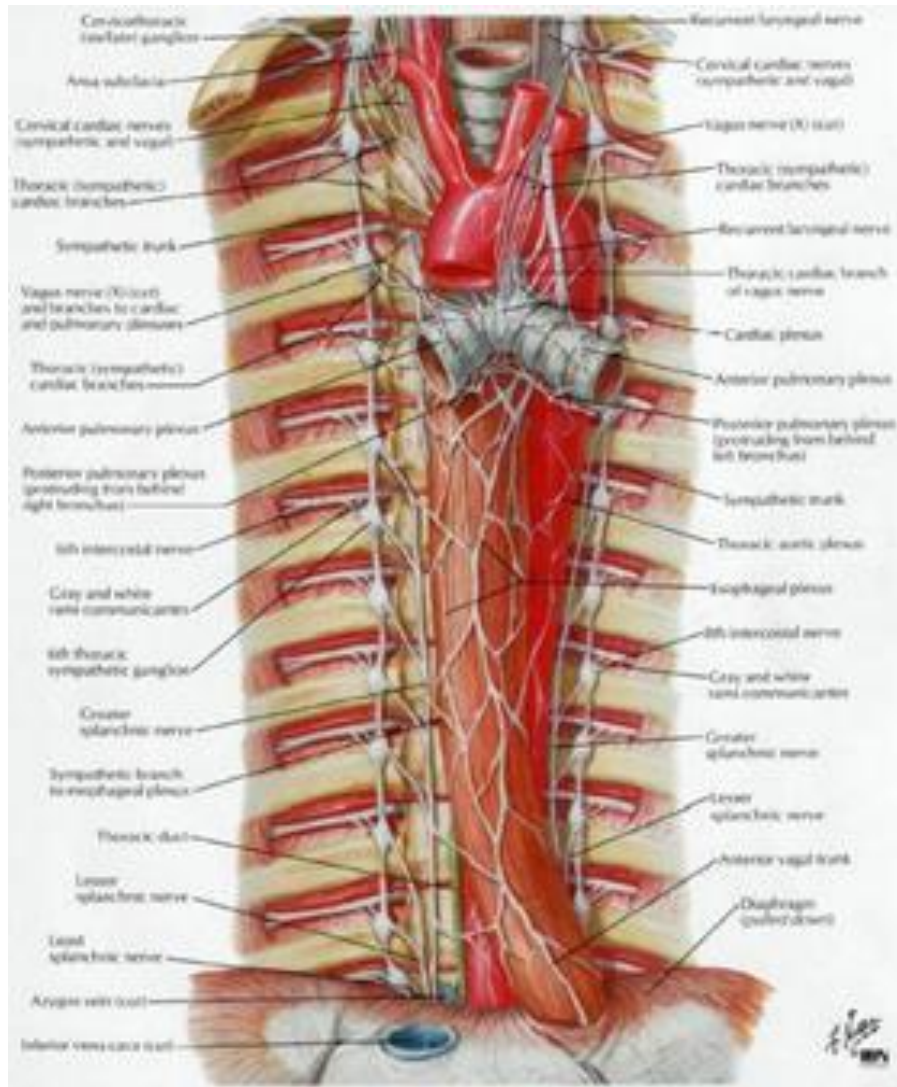


Flying control work 😊

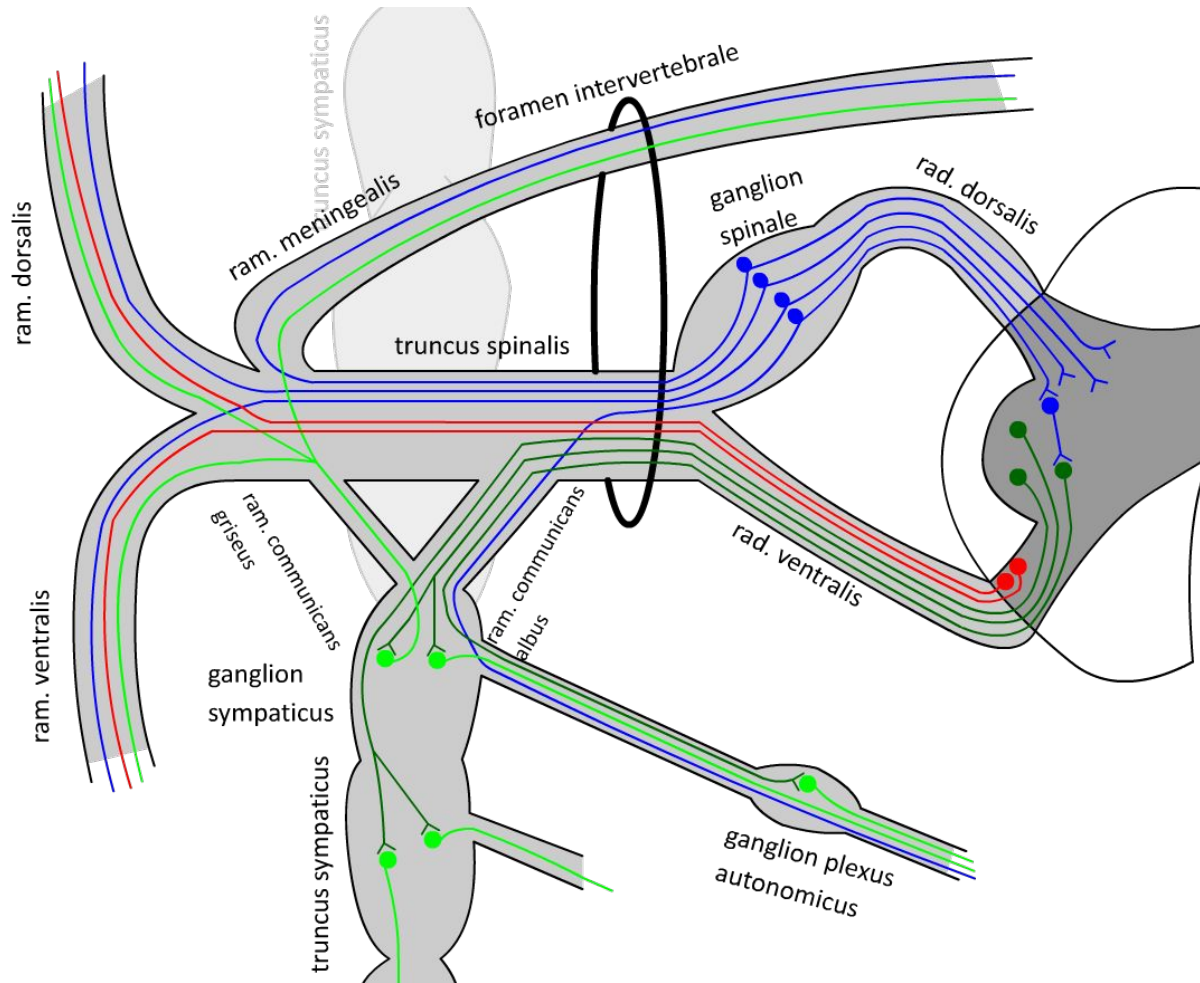
1. Нейроефекторним медіатором симпатичної і парасимпатичної нервової системи, відповідно, є... та
2. Синаптична передача збудження з прегангліонарних нервових волокон на гангліонарні нейрони за хімічною природою є...
3. Парасимпатичні ефекторні нейрони можуть іннервувати судини. Якщо так, то які?(Дописати)
4. Сірі сполучні гілки містять (які?)нервові волокна.
5. Симпатичні прегангліонарні нервові волокна коротші, ніж парасимпатичні.



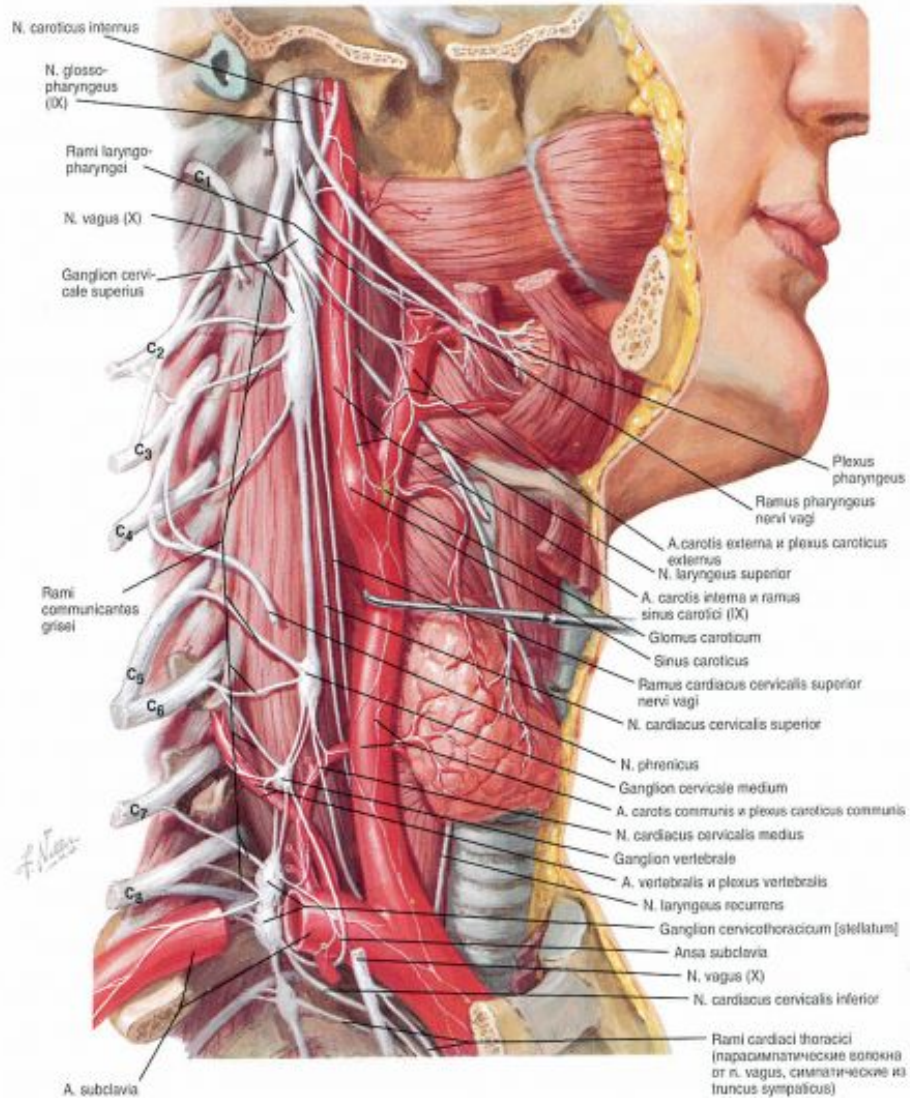
Анатомічна симпатичних ланцюгів

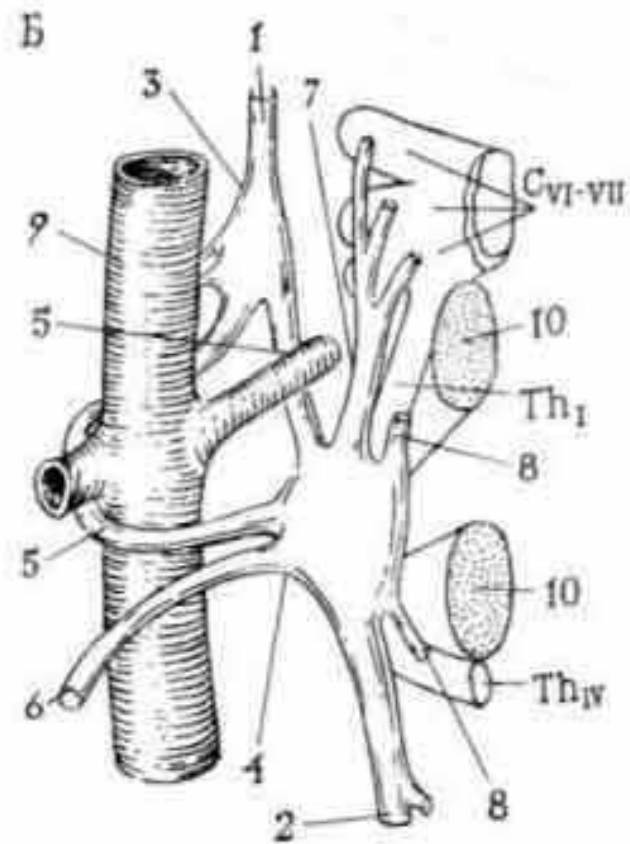
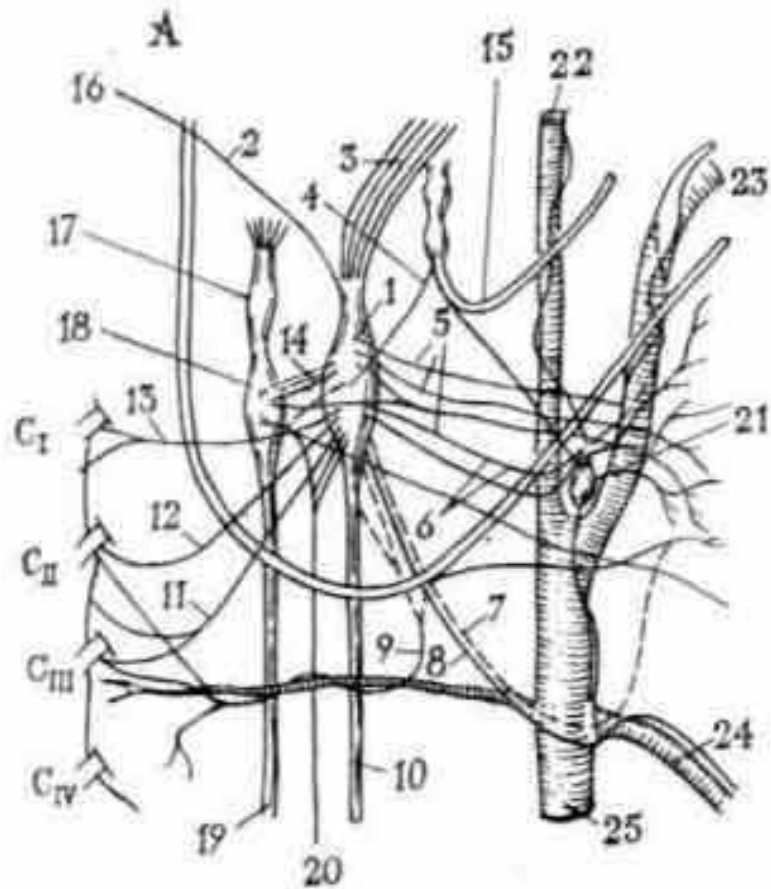


Функціональні зв'язки симпатичного ланцюга зі спинномозковими нервами



Шийна частина симпатичного ланцюга





А: 1 — КРАНИАЛЬНЫЙ ШЕЙНЫЙ СИМПАТИЧЕСКИЙ УЗЕЛ, 2 — ВЕТВИ К ПОДЪЯЗЫЧНОМУ НЕРВУ, 3 — ВНУТРЕННИЙ СОННЫЙ НЕРВ, 4 — ВЕТВЬ К ЯЗЫКОГЛОТОЧНОМУ НЕРВУ, 5 — ГЛОТОЧНАЯ ВЕТВЬ; 6 — ВЕТВЬ К НАРУЖНОЙ СОННОЙ АРТЕРИИ, 7, 8 — КРАНИАЛЬНАЯ ЩИТОВИДНАЯ ВЕТВЬ, 9, 11 — 13 — СЕРЫЕ СОЕДИНИТЕЛЬНЫЕ ВЕТВИ, 10 — ПОГРАНИЧНЫЙ СИМПАТИЧЕСКИЙ СТВОЛ, 14 — ВЕТВЬ К НИЖНЕМУ УЗЛУ БЛУЖДАЮЩЕГО НЕРВА, 15 — ЯЗЫКОГЛОТОЧНЫЙ НЕРВ, 16 — ПОДЪЯЗЫЧНЫЙ НЕРВ, 17 — ЯРЕМНЫЙ УЗЕЛ, 18 — НИЖНИЙ (СЕТЧАТЫЙ) УЗЕЛ БЛУЖДАЮЩЕГО НЕРВА, 19 — БЛУЖДАЮЩИЙ НЕРВ; 20 — СЕРДЕЧНЫЙ ДЕПРЕССОР, 21 — КАРОТИДНЫЙ КЛУБОЧЕК, 22, 23 — ВНУТРЕННЯЯ И НАРУЖНАЯ СОННЫЕ АРТЕРИИ, 24 — КРАНИАЛЬНАЯ ЩИТОВИДНАЯ АРТЕРИЯ, 25 — ОБЩАЯ СОННАЯ АРТЕРИЯ; **Б:** 1, 2 — ШЕЙНАЯ И ГРУДНАЯ ЧАСТИ ПОГРАНИЧНОГО СИМПАТИЧЕСКОГО СТВОЛА, 3 — СРЕДНИЙ ШЕЙНЫЙ УЗЕЛ, 4 — ЗВЕЗДАТЫЙ УЗЕЛ, 5 — ПОДКЛЮЧИЧНАЯ ПЕТЛЯ, 6 — КАУДАЛЬНЫЙ СЕРДЕЧНЫЙ НЕРВ, 7 — ПОЗВОНОЧНЫЙ НЕРВ, 8 — СЕРАЯ СОЕДИНИТЕЛЬНАЯ ВЕТВЬ, 9 — ЛЕВАЯ ПОДКЛЮЧИЧНАЯ АРТЕРИЯ, 10 — РЕБРА.

Локалізація зірчастого ганглія

