

**Нормы употребления имен прилагательных.
Варианты употребления форм кратких
прилагательных**

Подготовила Рослик Екатерина
ИПРИМ(ПО2:РУСС-КИТ)-311-20

? Что такое имя прилагательное

Прилагательное – это самостоятельная часть речи, отвечающая на вопрос «какой?», «чей?» и обозначающая признак предмета. Имеет три разряда: качественные, относительные и притяжательные.

Перенимают морфологические признаки имени существительного, которое они характеризуют.



Разряды прилагательных

Качественные

Обозначают признак предмета, который может быть выражен в большей или меньшей степени

Красное яблоко; яблоко более красное, краснее

Относительные

Обозначает отличительный признак, материал предмета, время явления, место и др.

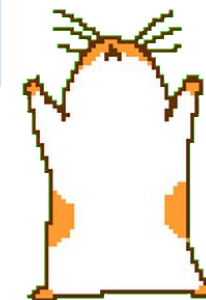
Деревянный карандаш, осенний день, горная Ингушетия

Притяжательные

Обозначают принадлежность предмета, отвечают на вопрос «чей», «чьи?»

Заячий хвост, лисья нора, сестрино платье

П



При употреблении имен прилагательных наиболее распространены следующие ошибки:



Ошибки при употреблении степеней сравнения прилагательного



Ошибки с удвоенной «нн» в суффиксах прилагательных



Ошибки при употреблении краткой и полной форм прилагательного

Прилагательные, не образующие сравнительную форму:

Прилагательные, обозначающие производные цвета или называющие масти животных:

п

Шоколадный,
сиреневый,
медвежий, вороной

Прилагательные, в значении которых уже присутствует указание на высокую степень проявления признака:

п

Злющий, громадный,
здоровенный,
большущий и т.п.

Прилагательные, перешедшие в разряд качественных из относительных:

п

Стеклянный (взгляд),
золотые (руки),
каменное (лицо)

+ Все относительные и притяжательные прилагательные

Схема образования простой сравнительной степени прилагательного

**[ОСНОВА
ПРИЛАГАТЕЛЬНОГО] + [СУФФИКС –ЕЕ/-Е]**

П Большой – «больш» + «е» – больше. Свежий – «свеж» + «ее» – свежее.





Схема образования сложной сравнительной степени прилагательного



п Утончённый – более утонченный, сочная – менее сочная.

! Сложная форма сравнительной степени используется вместо простой при существительных, стоящих в косвенных падежах:

Эта работа важнее.

НО Занялся более важной работой.

~~(Занялся работой важнее)~~

«Н» и «НН» в прилагательных, образованных от существительных

«Н»:

Если прилагательное образовано с
помощью суффиксов «ан», «ян», «ин»

И

олово — оловя**н**ный;
дерево — деревя**н**ный;
стекло — стекля**н**ный. ошко;
серебро — серебря**н**ый крестик;
осёл — осли**н**ый крик;
соловей — соловь**и**ное пение.





«Н» и «НН» в прилагательных, образованных от существительных «НН»:

Если прилагательное образовано с помощью суффиксов «**онн**», «**енн**»

П

лекция — лекци**онный** зал;

станция — станци**онное** здание;

клятва — клятв**енное** обещание;

бритва — бритв**енный** прибор.

И

ветер – ветр**енный**, но
безветр**енный**

«Н» и «НН» в прилагательных, образованных от существительных

«НН»:

Если суффикс «н» присоединяется к основе существительного, заканчивающейся на «н»

П

осень — осенний день;
длина — длинные тени;
балкон — балконные перила;
цена — ценный камень;
кухня — кухонный комбайн.

Написание «Н» и «НН» в прилагательных, образованных от глаголов

«Н»:

Если глагол, от которого образовано прилагательное, – бесприставочный и несовершенного вида

п

грузить — гружёный вагон;

сеять — сеяная мука;

плести — плетёная корзина,

метить — меченый атом;

точить — точёная ложка.

Наличие приставки «не» и «полу» не меняет написания прилагательного.

+ Прилагательные **рад, горазд** имеют только краткие формы

Прилагательные, перешедшие в разряд качественных из других разрядов, называющие цвета и масти животных

И ~~зелёный, белый, чёрный, красный~~
зелёной, белой, черной, красной
вороной, сиреневый

Некоторые качественные прилагательные

П поэтический, деловой, боевой, спелый, гнедой, беглый, боевой, лиловый, илистый, глинистый

Прилагательные, не образующие краткую форму

Краткие прилагательные на «ен» и «енен».

От прилагательных, оканчивающихся на «**ННЫЙ**», образуются краткие формы мужского рода на «**ен**» и «**енен**». К ним относятся: ответственный, насильственный, бесемейный и др.

Правила

1

Прилагательные искренен, неизменен, откровенен употребляются только с окончанием «енен»

2

Прилагательные с ударной концовкой «енный» образуют только один вариант краткой формы мужского рода: на «енен»

Преткновенен, вдохновенен, дерзновенен и др.

В одном из выделенных ниже слов допущена ошибка в образовании формы слова. Исправьте ошибку и запишите слово правильно.

1. конфликт более **ГЛУБОЧАЙШИЙ**
2. **ЛЯГТЕ** на пол
3. опытные **ШОФЁРЫ**
4. в **ТРЕХСТАХ** метрах
5. пара **БОТИНОК**

Ответ:
глубокий

1. **ЧЕТЫРЬМЯСТАМИ** рублями
2. **ПОЛОЩУЩИЙ** бельё
3. много **ВИШЕН**
4. **БОЛЕЕ ВЫШЕ** прыгнуть
5. опытные **ТРЕНЕРЫ**

Ответ:
выше



В одном из выделенных ниже слов допущена ошибка в образовании формы слова. Исправьте ошибку и запишите слово правильно.

1. любимые **ПРОФЕССОРА**
2. **НАИБОЛЕЕ РЕШИТЕЛЬНО**
поступил
3. в **ДВУХСТАХ** метрах
4. на **ИХ** территории
5. **ОБГРЫЗАННОЕ** яблоко

Ответ:

обгрызенное

1. несколько **ЯБЛОК**
2. лежит на **ШКАФЕ**
3. до тысяча восемьсот
ДВЕНАДЦАТОГО года
4. **БОГАТЕЙШИЙ** выбор
5. пять **КОЧЕРЁГ**

Ответ:

шкафу



**СПАСИБО ЗА
ВНИМАНИЕ**

