

*В*

*царстве  
грибов.*





Царство грибов очень разнообразно. Учёным известно около 100 тысяч видов грибов.





Грибы, которые мы привыкли видеть в лесу, состоят из плодового тела которое появляется на поверхности земли в грибной сезон и грибницы, которая круглый год живёт в почве. Она всасывает из почвы воду и питательные вещества.





Нити грибниц оплетают корни деревьев и помогают деревьям всасывать из почвы воду и соли, взамен получая питательные вещества.





Многие грибы в лесу тесно связаны с определёнными деревьями и кустарниками. Так подберёзовик растёт под берёзами.





Подосиновики растут под осинами.

- Рыжики – под соснами и елями.





Грибы быстро заселяют пни. Они перерабатывают мёртвую древесину и очищают лес.





А ещё грибы нужны лесу  
потому, что ими питаются  
многие лесные животные.





# СЪЕДОБНЫЕ ГРИБЫ



белый гриб (еловый)



белый гриб (дубовый)



белый гриб (сосновый)



подберезовики



сыроежка



волнушка



строчок



подосиновики



чернушки



лисички



опята



шампиньоны



# НЕСЪЕДОБНЫЕ ГРИБЫ



мухоморы красные



мухомор поганковый



рогатик язычковый



заячьи уши



шампиньон лесной



трутовик



паутинник



калоцера клейкая



мицены



дождевик



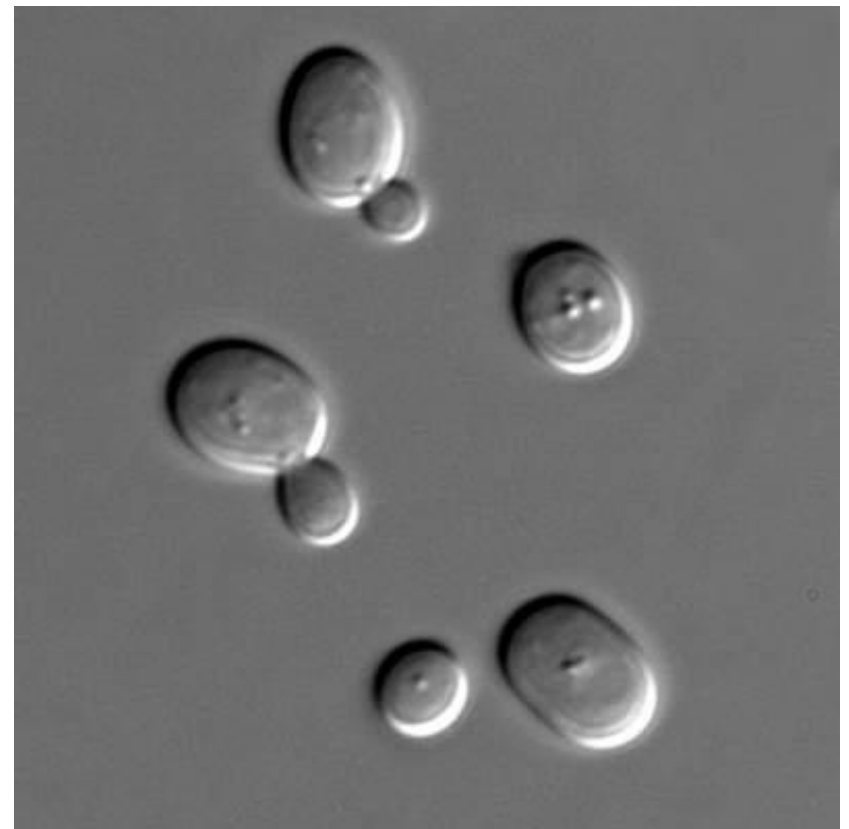
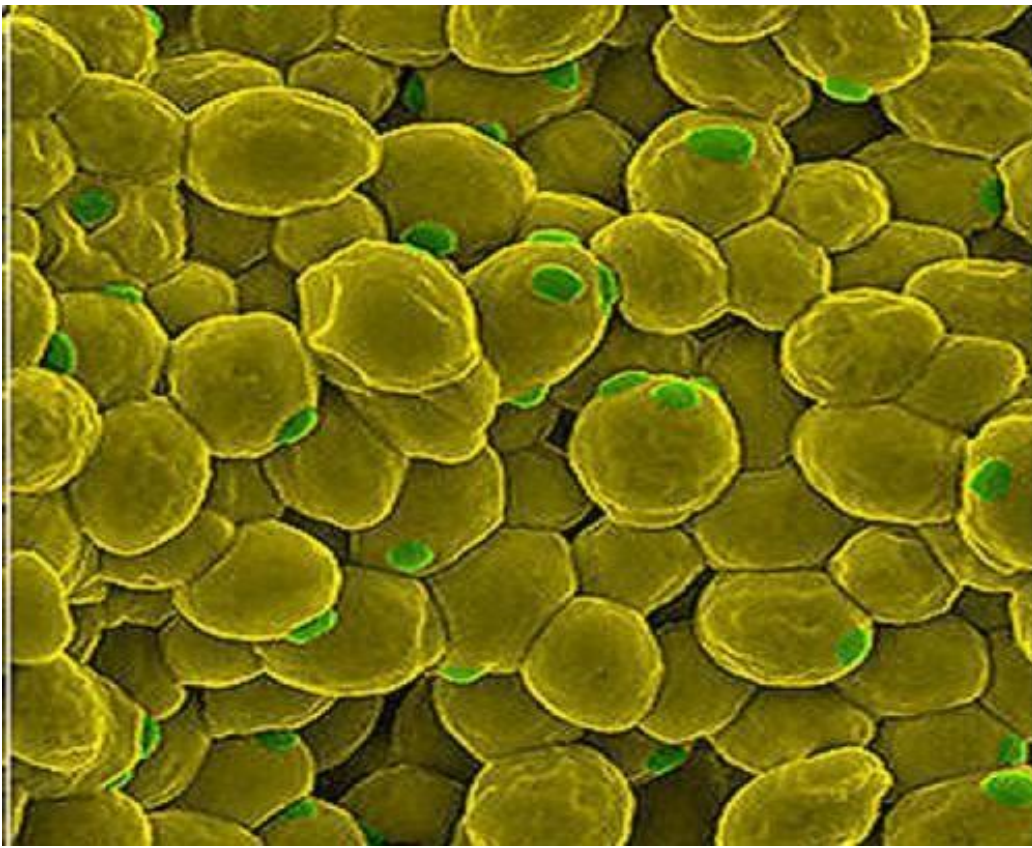
навозник



ложные опята



Некоторые грибы можно рассмотреть только в микроскоп: например дрожжи.





Некоторые грибы могут достигать исполинских размеров: например некоторые дождевики имеют вес 5 кг.





Многие учёные относят лишайники к царству грибов.





***Если не станет в лесу  
грибов – лес начнёт  
болеть.***

