

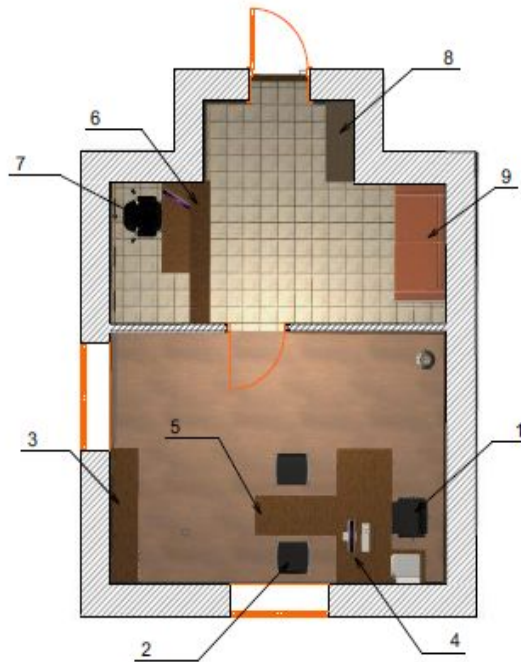
# Задание №6

Выполнить чертежи на весё офисное  
помещение.

# Обратить внимание: Четко читаемые Текстуры на напольном покрытии и мебели

Учебная версия ARCHICAD  
GRAPHISOFT

## ПРИЛОЖЕНИЕ



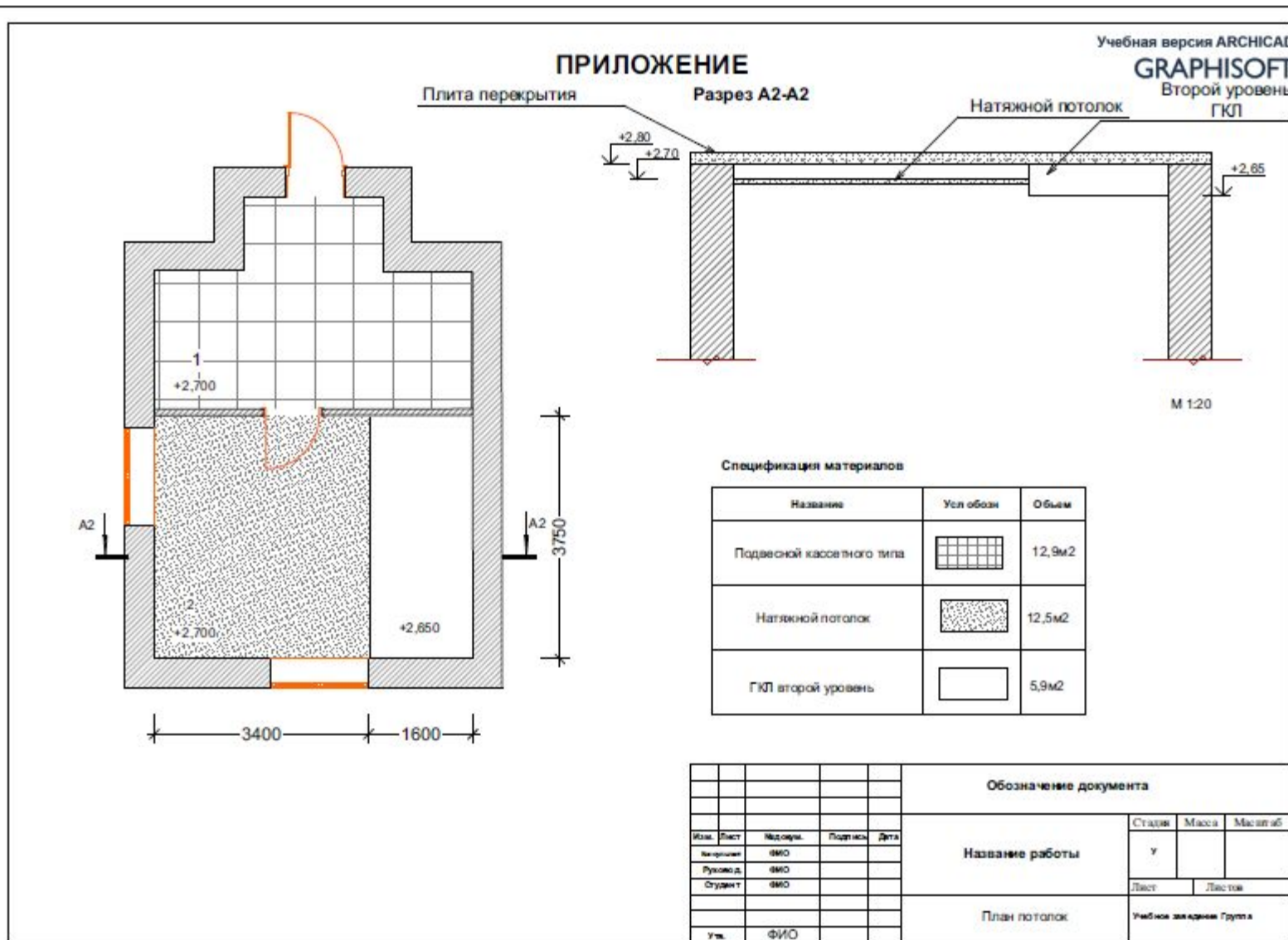
### Спецификации мебели

№	Название мебели	Количество
1	Кресло офисное	1шт
2	Стул офисный	2шт
3	Стежак для документов	1шт
4	Стол руководителя	1шт
5	Стол переговоров	1шт
6	Стойка ресепшен	1шт
7	Кресло офисное	1шт
8	Шкаф для одежды	1шт
9	Диван	1шт

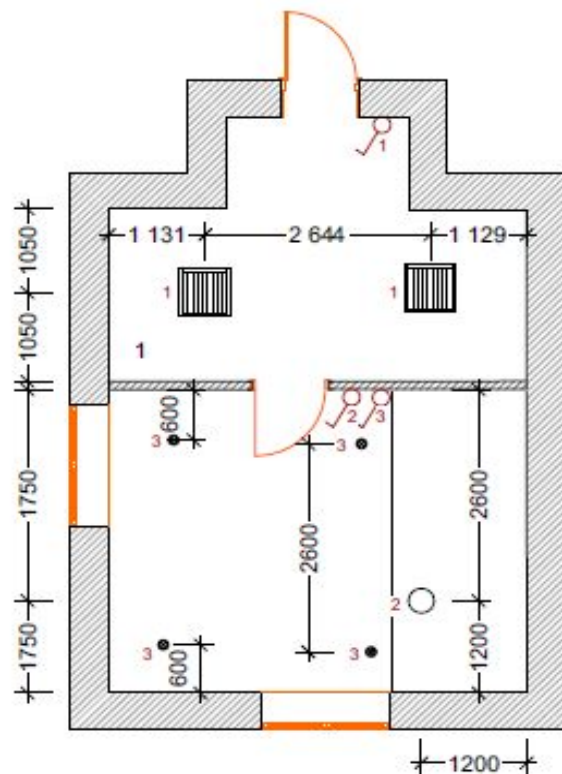
				Обозначение документа		
Изм.	Лист	Масштаб	Подпись	Дата	Страна	Масштаб
					У	
					Лист	Листов
Имя, Фамилия					Учебное заведение, Группа	

План с расстановкой мебели

# Разрез потолка делать только если спроектирован потолок в 2 уровня



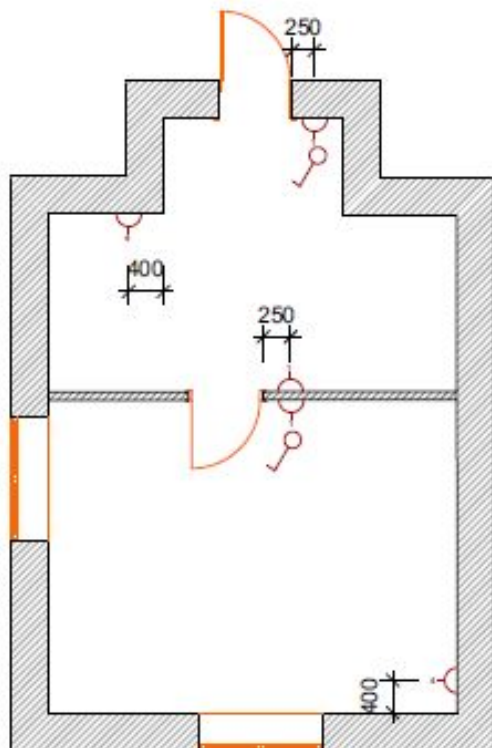
## ПРИЛОЖЕНИЕ



Спецификация электрооборудования

Название	Условный
Выключатель	
Растровый встраиваемый светильник	
Светильник накладной	
Встраиваемый точечный светильник	

					Обозначение документа			
Изм.	Лист	Исполн.	Подпись	Дата	Название работы	Студия	Масса	Масштаб
		ИМО				План потолка с расстановкой светильников Схема включения света	У	
		ИМО			Лист		Листов	
		ИМО				Учебное задание Группа		
Уч.		ФИО						



Экспликация электрического оборудования

Название материала	Угол обозн
Переключатель	
Розетка	

					Обозначение документа			
					Название работы	Студия	Масса	Масштаб
Изм.	Лист	Нарисов.	Подпис.	Дата		у		
Инженер		ФМО				Лист		
Руковод.		ФМО				Листов		
Студент		ФМО			Учебное задание: Проект			
					План расстановки электрических розеток и выключателей			
Ив.		ФИО						