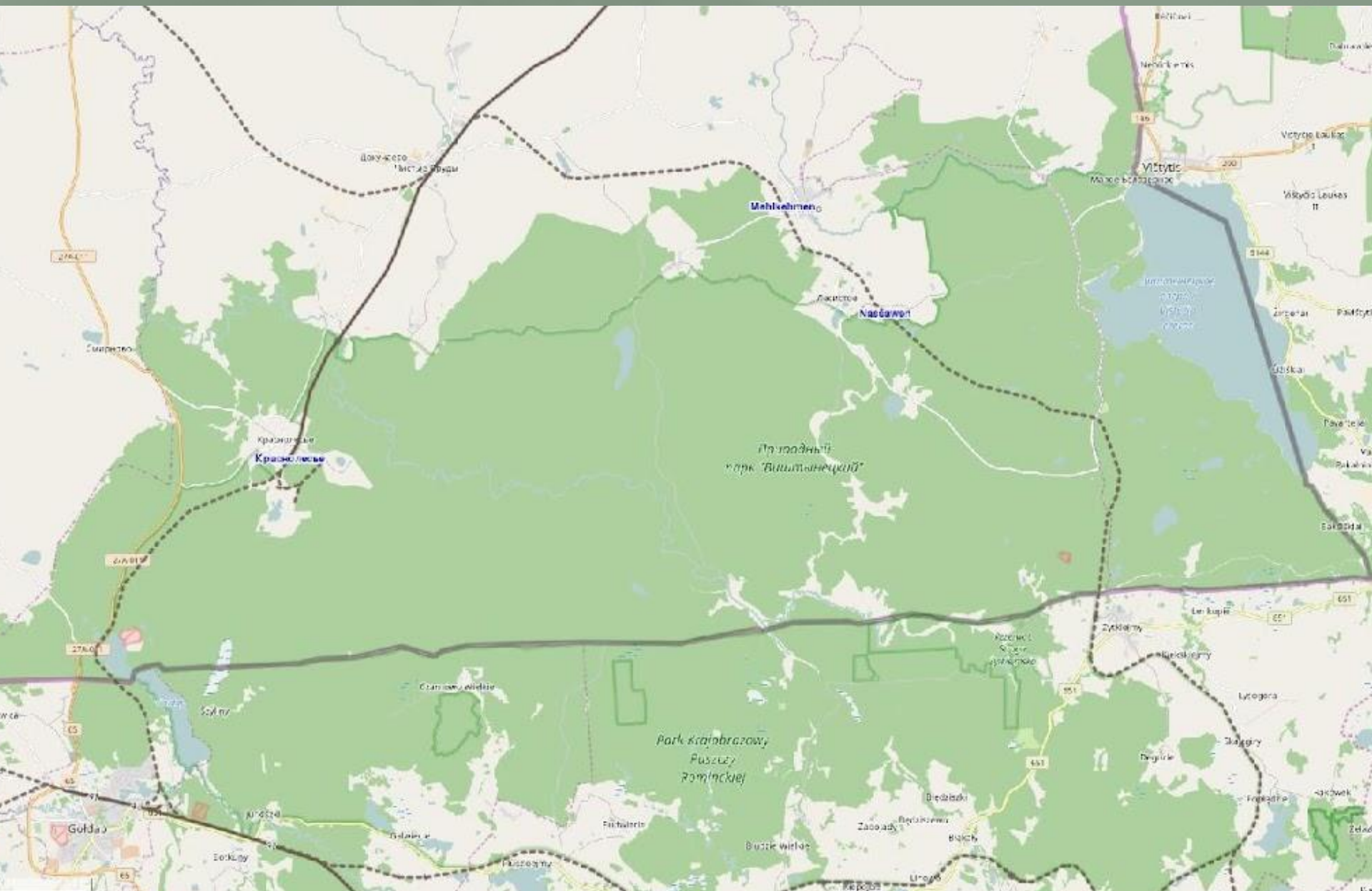


Медведев Александр Владимирович

ПРЕДСТАВЛЕНИЕ ИДЕИ СОЗДАНИЯ НА
БАЗЕ ВОКЗАЛА ПОСЁЛКА КРАСНОЛЕСЬЕ
МУЗЕЙНОЙ ЭКСПОЗИЦИИ И
ДРЕЗИННОГО МАРШРУТА
«КРАСНОЛЕСЬЕ-ЧИСТЫЕ ПРУДЫ»



TOLLMINGKENMEN/TOLLMINGEN – ПОС. ЧИСТЫЕ ПРУДЫ

- 1 октября 1907 года состоялось открытие линии Гумбиннен – Толльмингкемен, 15 июля 1908 года – линии Толльмингкемен – Мелькемен (Mehlkehmen/Birkenmühle, сейчас пос. Калинино), а 15 августа 1908 года «стальной путь», окружающий Роминтенскую пушу с севера, соединил Гумбиннен и Шиткемен. В 1912 году приступили к строительству линии, соединяющей Гольдап и Шиткемен.
- На специальном поезде «Азия» приезжал в Роминтенскую пушу и рейхсмаршал Герман Геринг. Железной дорогой он доезжал до Толльмингкемен, а оттуда отправлялся в свою охотничью резиденцию Имперский охотничий двор.



TOLLMINGEN – HARDTECK



GROSS ROMINTEN/HARDTECK – ПОС. КРАСНОЛЕСЬЕ

По этой железной дороге с 1900 по 1913 год приезжал на охоту в Роминтенскую Пущу на своём специальном императорском поезде (Hofzug) кайзер Вильгельм II.

На вокзале Гросс Роминтен был построен специальный павильон (не сохранился) для императора и его семьи, а для императорского поезда был построен специальный навес на запасном пути (не сохранился).



Bahnhof Hardteck (Gr. Rominten) und Kaiserpavillon

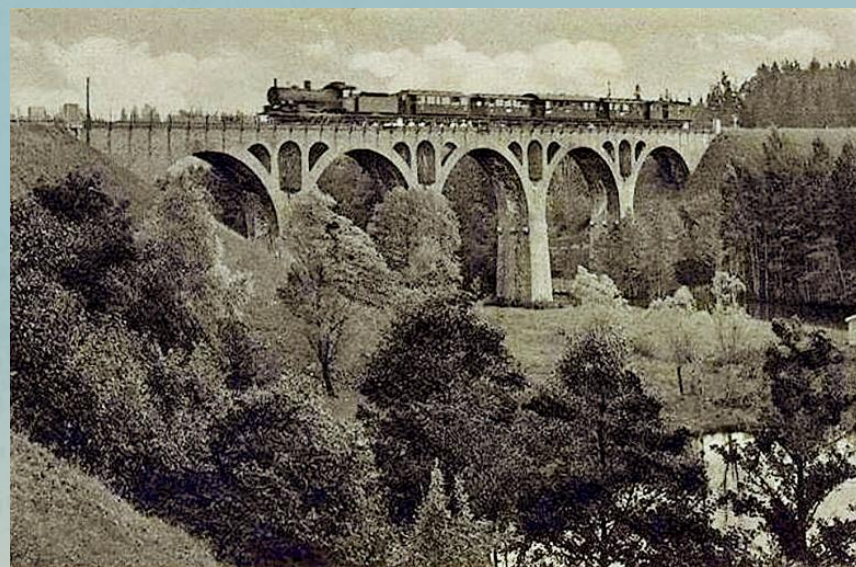
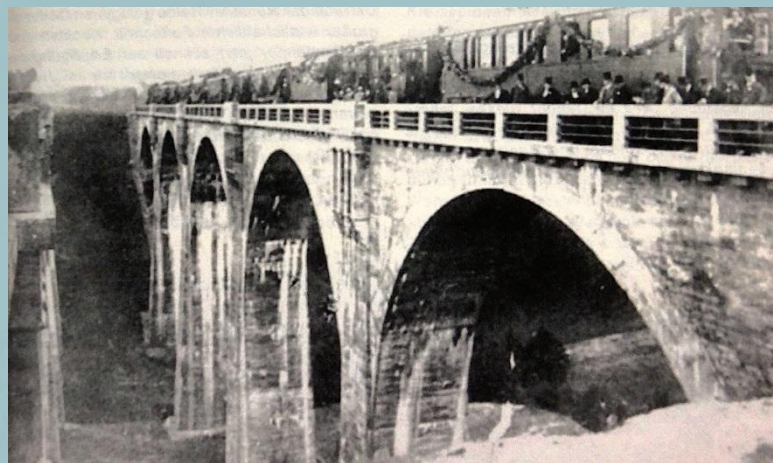


GROSS ROMINTEN/HARDTECK – ПОС. КРАСНОЛЕСЬЕ



МОСТ В ТОКАРЕВКЕ (МАКУНИШКЕН)

Младший брат» моста в Станчиках (Польша) находится на российской стороне в п. Токаревка (Makunischken/Hohenwaldeck), на участке Толльмингкемен – Гольдап. Построенный также по образцу древнеримских акведуков, пятиарочный мост соединяет два крутых берега реки Красной. Его высота 25 метров, длина 60 метров. Первоначально мост был кирпичный, но затем его оштукатурили, арочные пролеты между колоннами заложили.



СОВРЕМЕННОЕ СОСТОЯНИЕ ПОС. ЧИСТЫЕ ПРУДЫ - ВОКЗАЛ



СОВРЕМЕННОЕ СОСТОЯНИЕ МОСТ РЯДОМ С ПОС. ТОКАРЕВКА



СОВРЕМЕННОЕ СОСТОЯНИЕ ПОС. КРАСНОЛЕСЬЕ - ВОКЗАЛ (2006)



СОВРЕМЕННОЕ СОСТОЯНИЕ ПОС. КРАСНОЛЕСЬЕ - ВОКЗАЛ (2016)



СОВРЕМЕННОЕ СОСТОЯНИЕ ПОС. КРАСНОЛЕСЬЕ - ВОКЗАЛ (2016)



СОВРЕМЕННОЕ СОСТОЯНИЕ ПОС. КРАСНОЛЕСЬЕ - ВОКЗАЛ (2016)



СОВРЕМЕННОЕ СОСТОЯНИЕ ПОС. КРАСНОЛЕСЬЕ - ВОКЗАЛ (2016)



СОВРЕМЕННОЕ СОСТОЯНИЕ ПОС. КРАСНОЛЕСЬЕ - ВОКЗАЛ (2006)



СОВРЕМЕННОЕ СОСТОЯНИЕ ПОС. КРАСНОЛЕСЬЕ - ВОКЗАЛ (2016)



СОВРЕМЕННОЕ СОСТОЯНИЕ ПОС. КРАСНОЛЕСЬЕ - ВОКЗАЛ (ОКТАБРЬ 2016)



СОВРЕМЕННОЕ СОСТОЯНИЕ ПОС. КРАСНОЛЕСЬЕ - ВОКЗАЛ (ОКТАБРЬ 2016)



ГЕРМАНИЯ

Что делать с железнодорожными путями протяженностью 40 км, которые никому не нужны, потому что поезда по ним давно не ходят? Использовать для развлечений и поездок на необычном транспорте, а именно - на дрезине, которая представляет собой площадку, прикрепленную к двум (а бывает и больше) велосипедам.

Путь начинается в Альтенглан (Altenglan), заканчивается в Штаудернхайм (Staudernheim) и проходит через живописные поля, густые леса, по мостам через реки и сквозь тоннели. Если вы устали – можете сделать остановку на специальной площадке, снять дрезину с рельсов и отправиться на пешую прогулку по парку или посетить один из музеев (зависит от места остановки).

Всего на маршруте 56 достопримечательностей: музеи, парки, различные мастерские, подвесные дороги, поля для футбола и гольфа.



ГЕРМАНИЯ



ГЕРМАНИЯ



НОРВЕГИЯ



ПОЛЬША ВЕНГОЖЕВО



ПОЛЬША ЭЛК



ПОЛЬША ТОЛЬМИЦКО



portEl.pl

УКРАИНА



МУЗЕЙНО-ИСТОРИЧЕСКИЙ КОМПЛЕКС "КОЗЛОВА ЗАСЕКА"

Станция Козлова Засека находится недалеко от музея-усадьбы Л.Н. Толстого «Ясная Поляна».

Станционный комплекс-музей включает:

- вокзал (билетные кассы, междугородний телефон, телеграф с действующим аппаратом Морзе);
- буфетную;
- багажный сарай;
- перрон;
- стоянку автотранспорта и автобусов;
- погреб;
- прилегающую благоустроенную территорию;
- шахтно-питьевой колодец.

Внутреннее убранство вокзала – зеркала, часы, шторы, светильники, лавки – выдержаны в стиле эпохи Льва Толстого. По чертежам и эскизам был восстановлен перрон начала прошлого века: построен деревянный навес, на стене вокзала вновь появился колокол, подающий сигнал перед отправлением поезда, платформы оборудованы фонарями и деревянными скамейками.



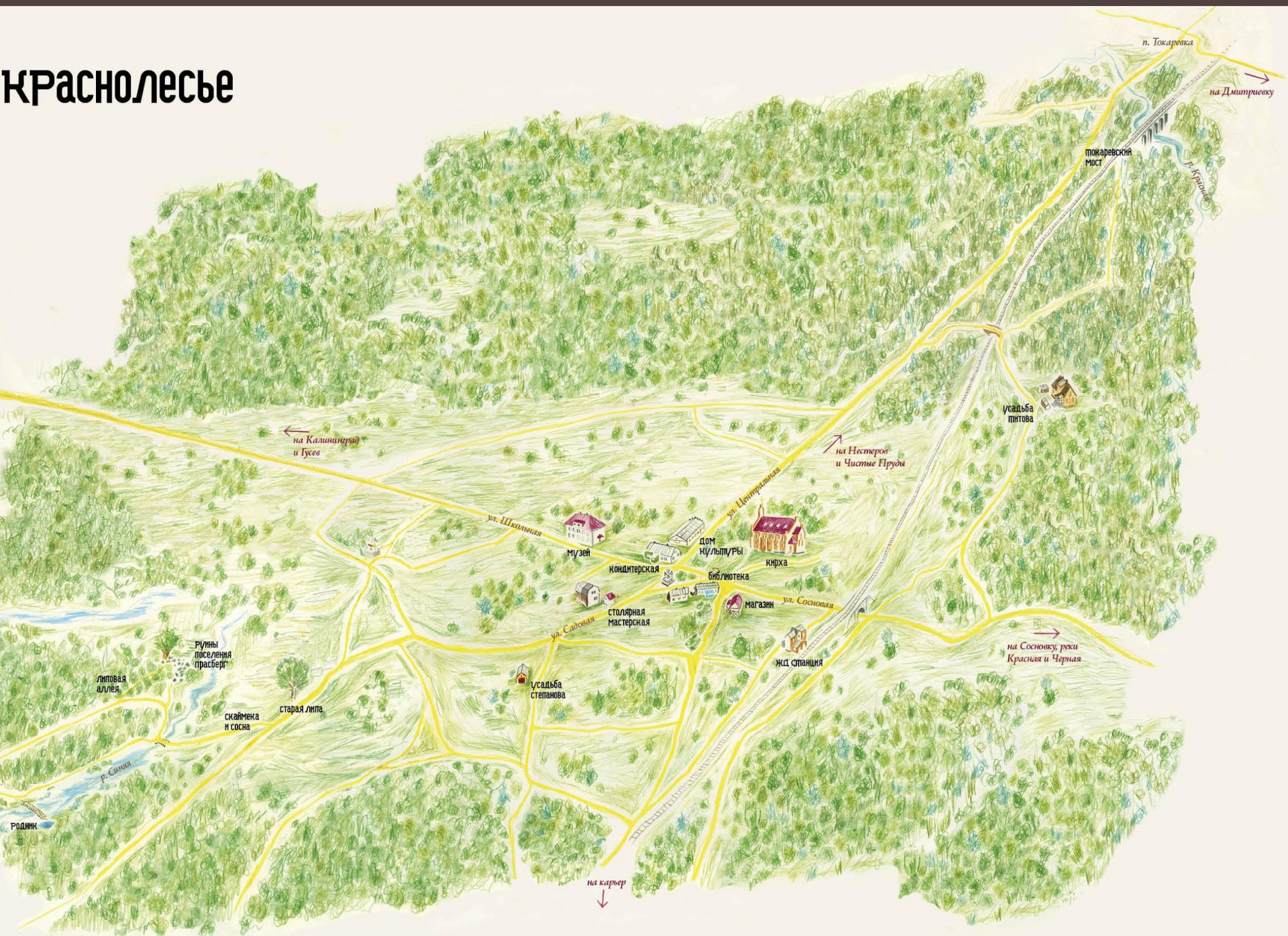
МОСКВА РИЖСКИЙ ВОКЗАЛ



ПЕРЕСЛАВЛЬ-ЗАЛЕССКИЙ МУЗЕЙ УЖД



Краснолесье



ОСНОВНЫЕ ДОСТПРИМЕЧАТЕЛЬНОСТИ ПОС. КРАСНОЛЕСЬЕ



ОСНОВНЫЕ ДОСТПРИМЕЧАТЕЛЬНОСТИ ПОС. КРАСНОЛЕСЬЕ



ДОСТОПРИМЕЧАТЕЛЬНОСТИ НА МАРШРУТЕ



Арочные кирпично-каменные автомобильные мосты



ПОС. ЧИСТЫЕ ПРУДЫ КИРХА-МУЗЕЙ ДОНЕЛАЙТИСА



ДОСТОПРИМЕЧАТЕЛЬНОСТИ НА МАРШРУТЕ



ДРЕЗИНА ТРАНСПОРТНАЯ ТД-5М С ДВУМЯ ПРИЦЕПАМИ

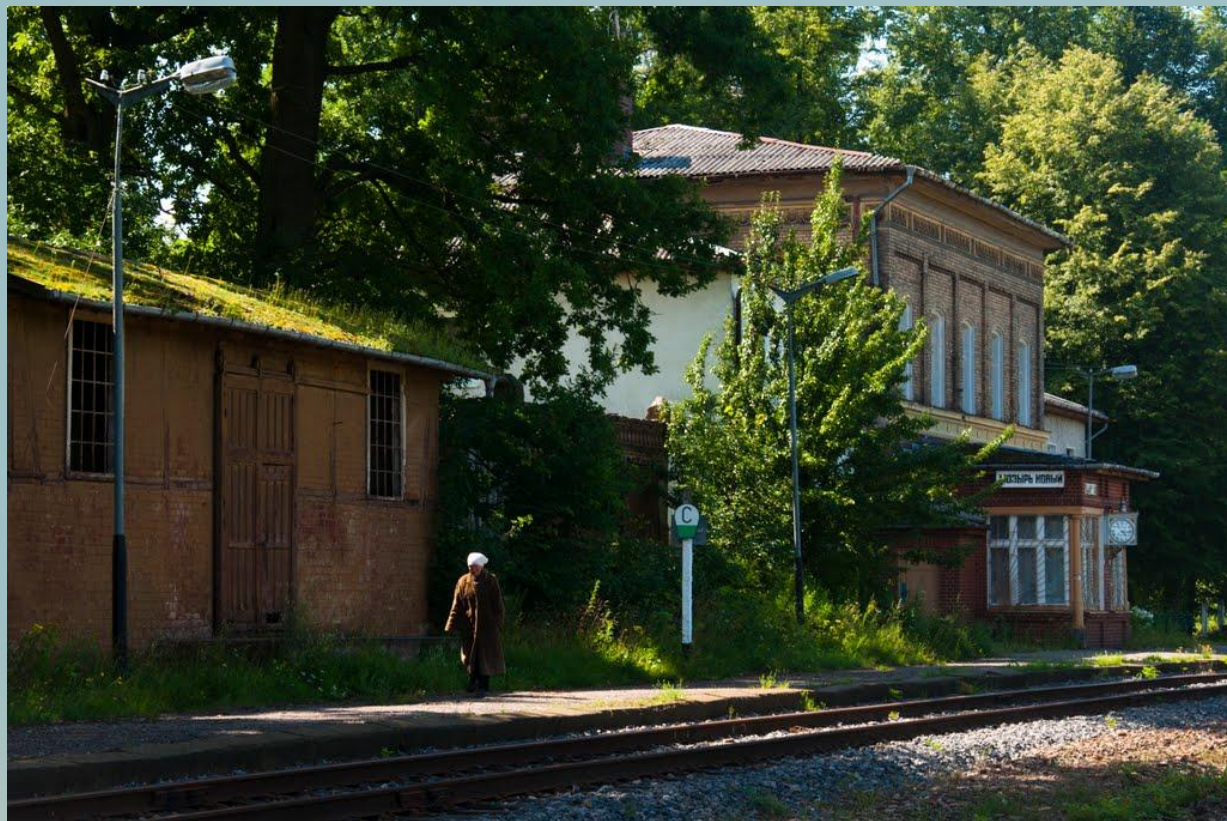


- Число мест – 2
- Число ведущих осей -2
- Макс. доп. V – 50км/ч
- Макс. грузопод. – 2,5т или 26 человек
- Длина состава – 7,8м

ВОССТАНОВЛЕНИЕ ПАВИЛЬОНА ДЛЯ КАЙЗЕРА



УСТАНОВКА СТАРИННЫХ АТРИБУТОВ ВОКЗАЛОВ ДОВОЕННОГО ВРЕМЕНИ





СПАСИБО ЗА ВНИМАНИЕ!