

Перелом нижней челюсти

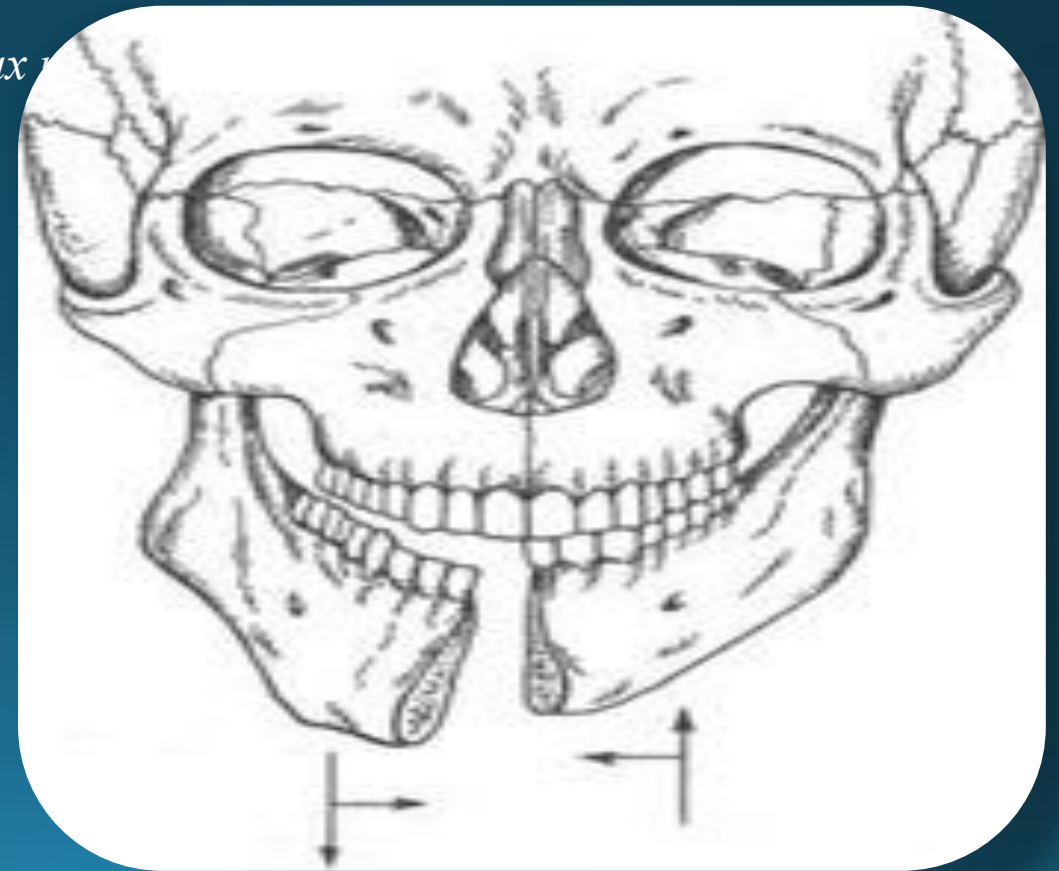


Перелом нижней челюсти – это происходящее по тем или иным причинам частичное или полное (в зависимости от разновидности перелома) нарушение целостности кости нижней челюсти.

В подавляющем большинстве случаев перелом нижней челюсти возникает в результате какого-либо рода механической травмы (авария, драка, падение, занятия спортом, огнестрельное ранение и т.д.).

В некоторых случаях перелом нижней челюсти может самопроизвольно возникнуть под влиянием общих заболеваний (например, таких, как опухоль кости, остеомиелит и т.д.).

Перелом нижней челюсти могут располагаться в разных местах и чаще встречаются у мужчин, чем у женщин.



Виды и формы перелома нижней челюсти

В зависимости от характера повреждений кости челюсти, их причин и последствий переломы нижней челюсти могут быть следующих видов:

Полный перелом нижней челюсти – перелом, в результате которого происходит смещение отломков челюсти, которые в зависимости от линии перелома могут быть по форме косыми или поперечными, а по количеству – двойными, множественными или оскольчатыми.

Неполный перелом нижней челюсти – перелом без смещения отломков челюсти

Открытый перелом – перелом нижней челюсти, сопровождающийся разрывами мягких тканей лица и слизистой оболочки ротовой полости

Закрытый перелом – перелом нижней челюсти, при котором место травмы остается закрытым мягкими тканями



Последствия перелома нижней челюсти

Перелом нижней челюсти может привести к следующим последствиям:

Патологическое смещение одной части зубного ряда относительно другой (либо спереди назад, либо снизу вверх)

Образование промежутков между зубами по линии перелома

Смещение отломков челюсти под воздействием силы мышц и собственной тяжести

Смещение зубов со своей нормальной позиции

Образование аномалий прикуса



Сильные болевые ощущения в области перелома, усиливающиеся при движении челюсти

Нарушение функций дыхания, речи, глотания, жевания

Потеря чувствительности (онемение) в нижней части лица (подбородок, губы)

Западение языка (в случае двойного перелома нижней челюсти)

Общее недомогание

Головная боль, тошнота, головокружение

По наличию данных последствий, как правило, и диагностируется перелом нижней челюсти.

При этом перелом нижней челюсти может привести и к нарушению работы других органов – например, к сотрясению головного мозга и как результату этого – потере сознания, кровотечению из ушей и т.п.

Осложнения при переломе нижней челюсти могут повлечь за собой некоторые тяжелые заболевания, например, менингит, остеомиелит и др.

Диагностика и лечение перелома нижней челюсти

Перелом нижней челюсти диагностируется по некоторым внешним признакам, а также посредством пальпации, которая выявляет место перелома.

Для более точного и тщательного диагноза необходимо обязательное рентгенологическое обследование



Первая помощь при переломе нижней челюсти состоит в следующем:

Зафиксировать нижнюю челюсть плотной пращевидной повязкой

Остановить возможное кровотечение посредством стерильной повязки и тампонов

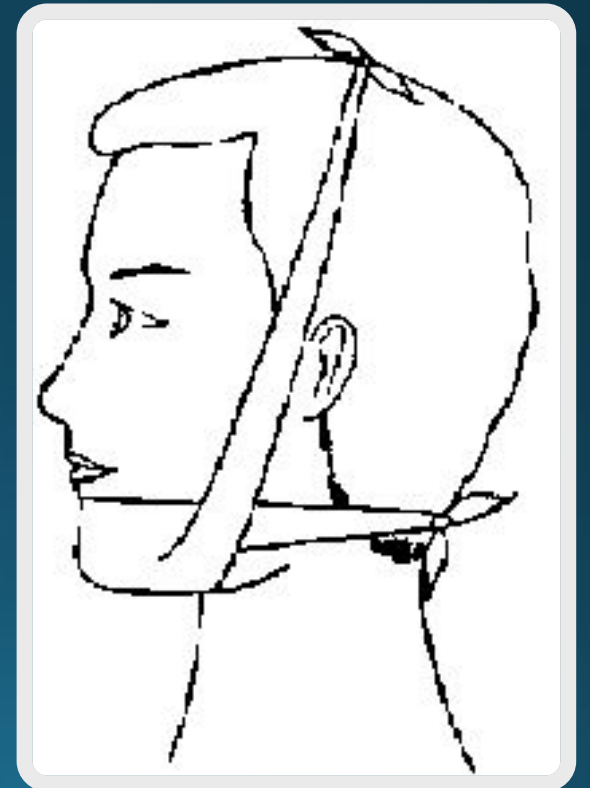
В случае артериального кровотечения прижать поврежденный сосуд

Освободить полость рта от затрудняющих дыхание инородных наполнителей (сгустков крови, рвотной массы и т.п.)

Зафиксировать язык (в случае его западания, затрудняющего дыхание)

Обеспечить травмированному состояние покоя

Приложить к области перелома холодный компресс



После оказания первой помощи пострадавшего необходимо как можно более срочно отправить в ближайшую больницу, где ему будет оказана квалифицированная медицинская помощь.

Перевозить пострадавшего с переломом нижней челюсти в больницу необходимо в положении сидя, а лучше всего лежа на боку или вниз лицом. Если же пострадавший потерял сознание, то его перевозят в положении лежа на спине с повернутой вбок головой.

В условиях больницы в первую очередь производится обработка раны, после чего пострадавшему в случае необходимости проводится перевязка крупных кровеносных сосудов, рассечение трахеи и введение туда специальной трубки для облегчения дыхания, а также комплекс противошоковых мероприятий.

Лечебные мероприятия при переломе нижней челюсти в зависимости от характера травмы могут включать в себя следующие врачебные действия:

Совмещение отломков челюстной кости (одномоментно или постепенно) под местной анестезией

Жесткую фиксацию отломков челюстной кости на период восстановления ее целостности с помощью специальных шин

Создание комфортных условий в области перелома для восстановления кости

Профилактическую противомикробную и общеукрепляющую терапию (антибиотики, витамины, физиотерапия) с целью предотвращения инфекционно-воспалительных осложнений в области перелома

В случае необходимости при лечении перелома нижней челюсти могут быть проведены хирургические мероприятия:

Сшивание кости специальной проволокой или капроновой жилой

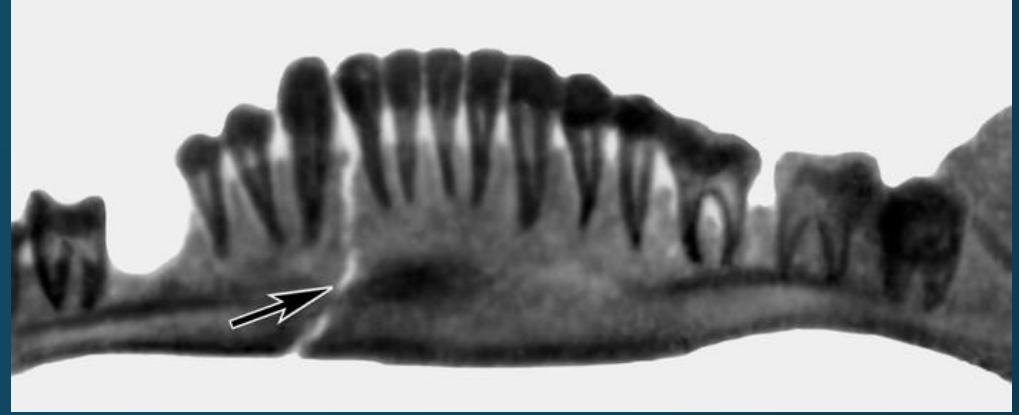
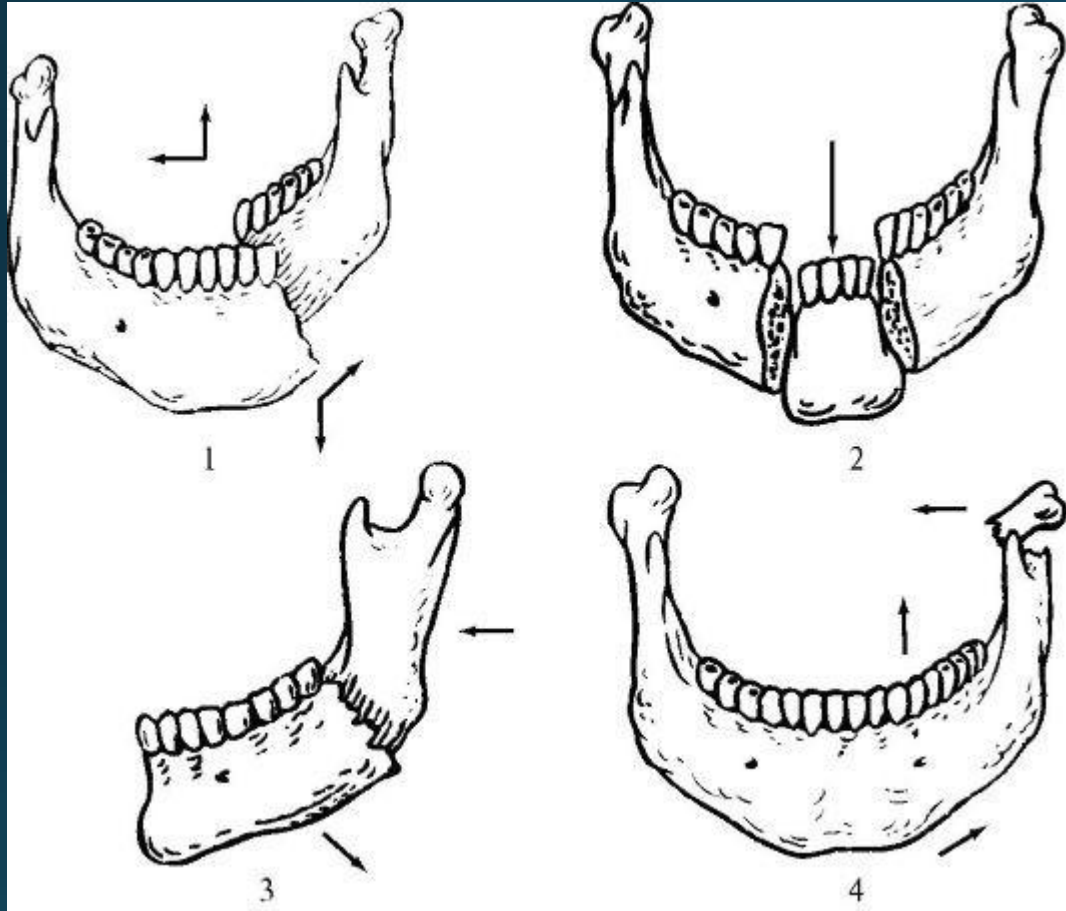
Закрепление кости металлическими спицами

Закрепление отломков кости посредством специальных накостных металлических пластинок

Закрепление кости особыми внеротовыми конструкциями

Если разрушения кости нижней челюсти достаточно обширны и повлекли при этом серьезные обширные повреждения лица, то в данном случае проводится ряд сложных восстановительных пластических операций с применением сложных лицевых и челюстных протезов.

Главная цель лечения перелома нижней челюсти – максимально быстро и эффективно добиться сращения отломков челюсти и восстановления нормального прикуса зубов.



Если перелом нижней челюсти неосложненный, то его лечение составляет в среднем 3-4 недели. Сроки лечения осложненных переломов зависят от степени и характера осложнений.

После завершения лечения и снятия шин проводится обязательный курс механотерапии и лечебной гимнастики для восстановления нормального функционирования жевательных мышц и подвижности височно-нижнечелюстного сустава

Спасибо за просмотр!

