

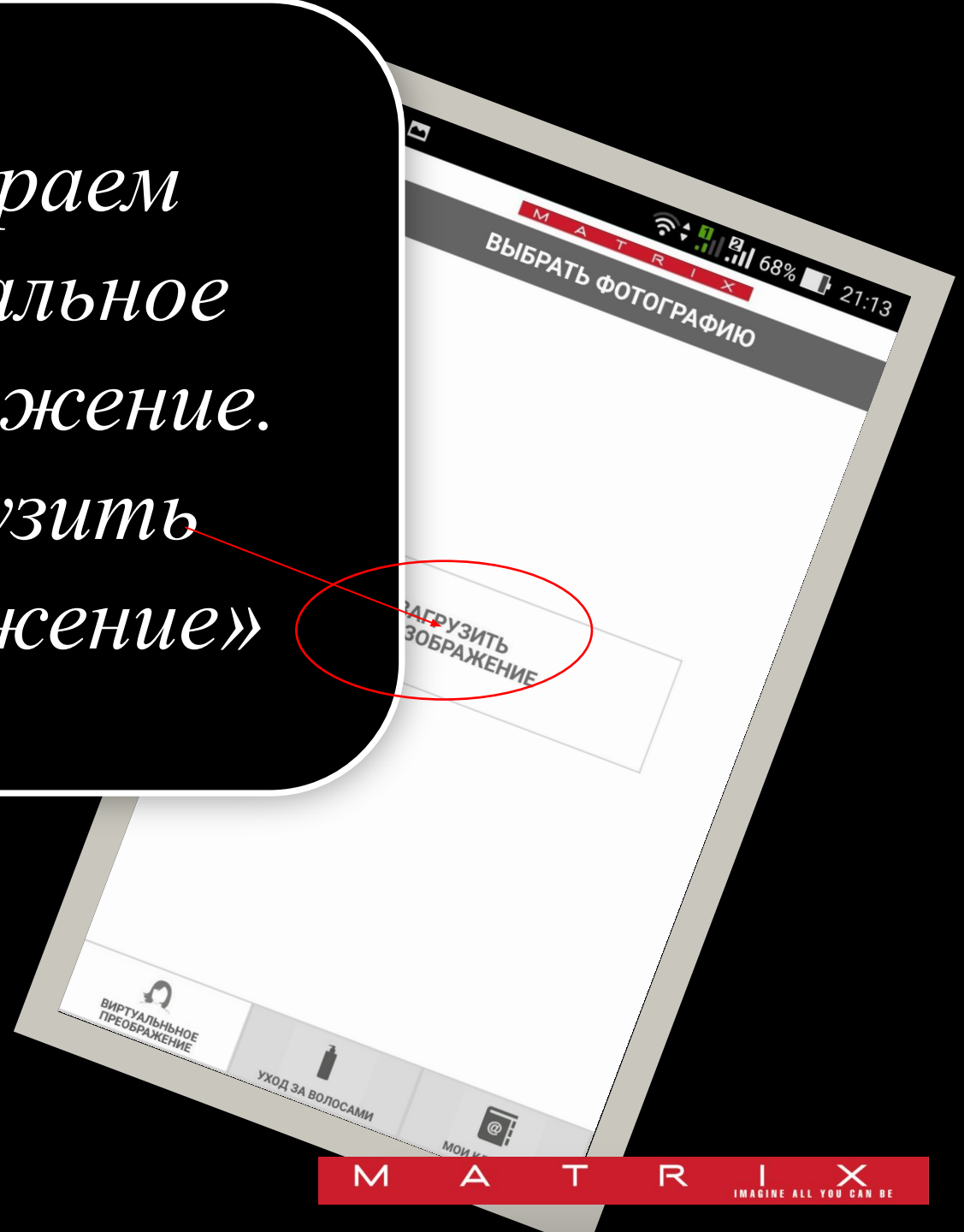
# Пошаговая инструкция подбора цветового дизайна

# MATRIX COLOR LOUNGE



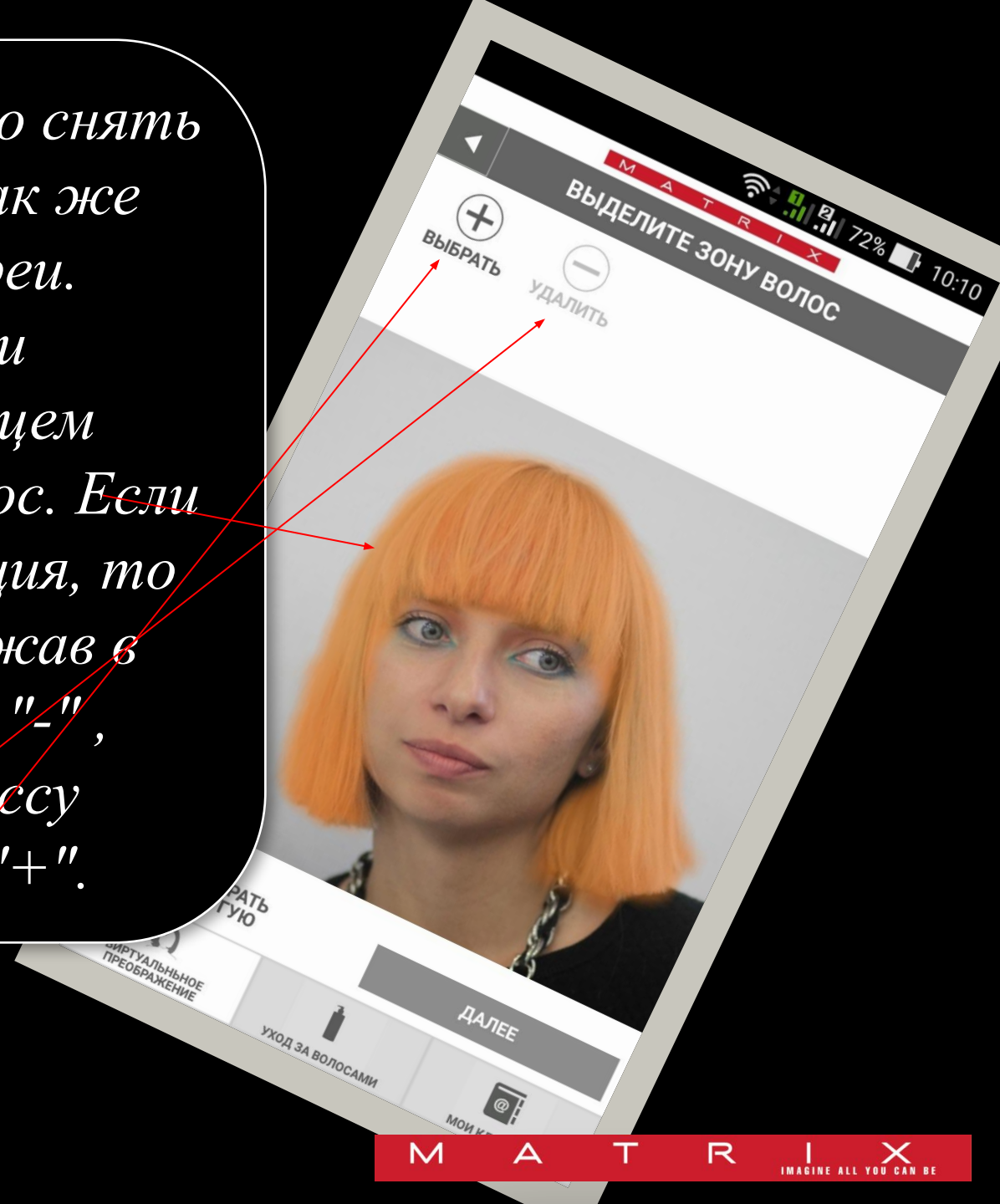
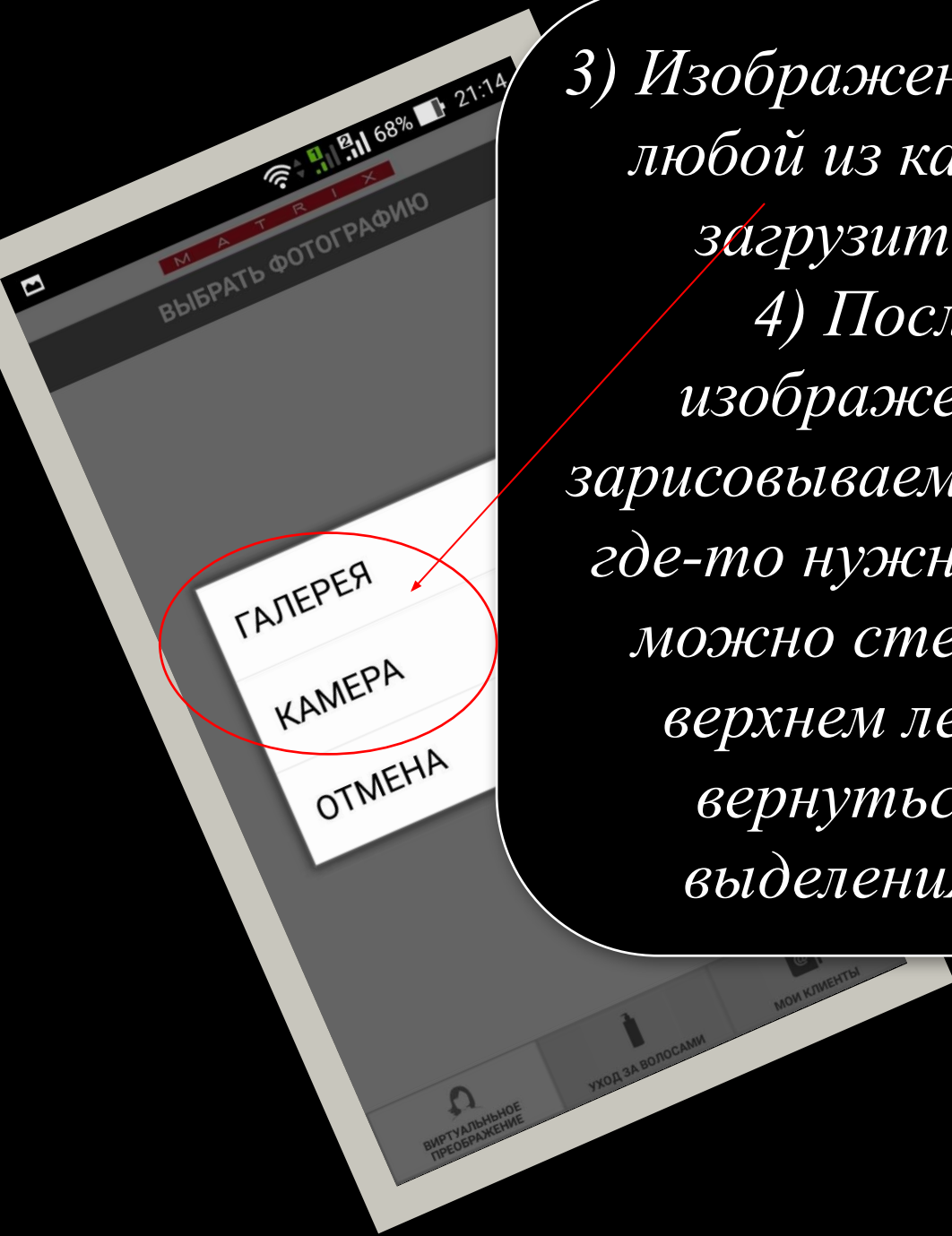


1) Выбираем виртуальное преобразование.  
2) «загрузить изображение»



3) Изображение можно снять любой из камер, а так же загрузить из галереи.

4) После загрузки изображения, пальцем зарисовываем зону волос. Если где-то нужна коррекция, то можно стереть, нажав в верхнем левом углу "-", вернуться к процессу выделения, нажав "+".

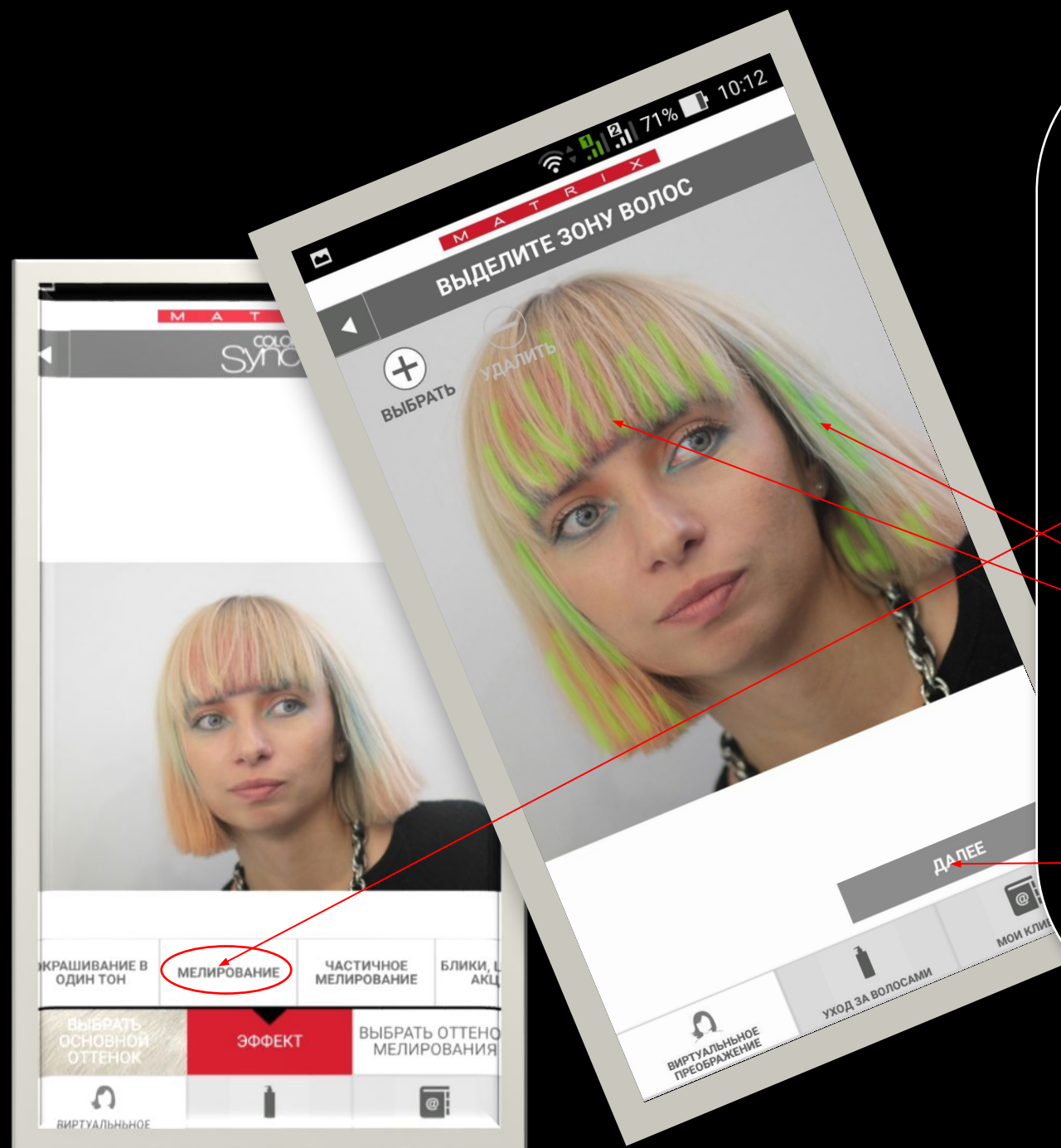




6) Выбираем краситель.  
7) Внизу появляется выбор основного оттенка. Для начала можно нажать любой цвет, он не отобразится сразу, а переведет к выбору эффекта.

8) только после выбора эффекта окрашивание в один тон, начнется отображение выбранного цвета. После чего мы возвращаемся к выбору основного оттенка. начинаем подбор, перемещая ползунок под изображением меняем интенсивность цвета.

8) Идем дальше и выбираем эффект "мелирование". Открывается выделение зоны. Так же пальцем рисуем пряди. нажимаем "далее".



Режим "частичное мелирование" отличается более сглаженными границами зон. Пряди выглядят менее контрастно. Режим "блики, цветовые акценты" отличается произвольной системой распределения интенсивности оттенка в выбранной зоне мелирования. "Light splash" - появляются две горизонтальные линии, перемещая их, выбираем зону цветового акцента. "Омбре" - плавное увеличение интенсивности оттенка в направлении

