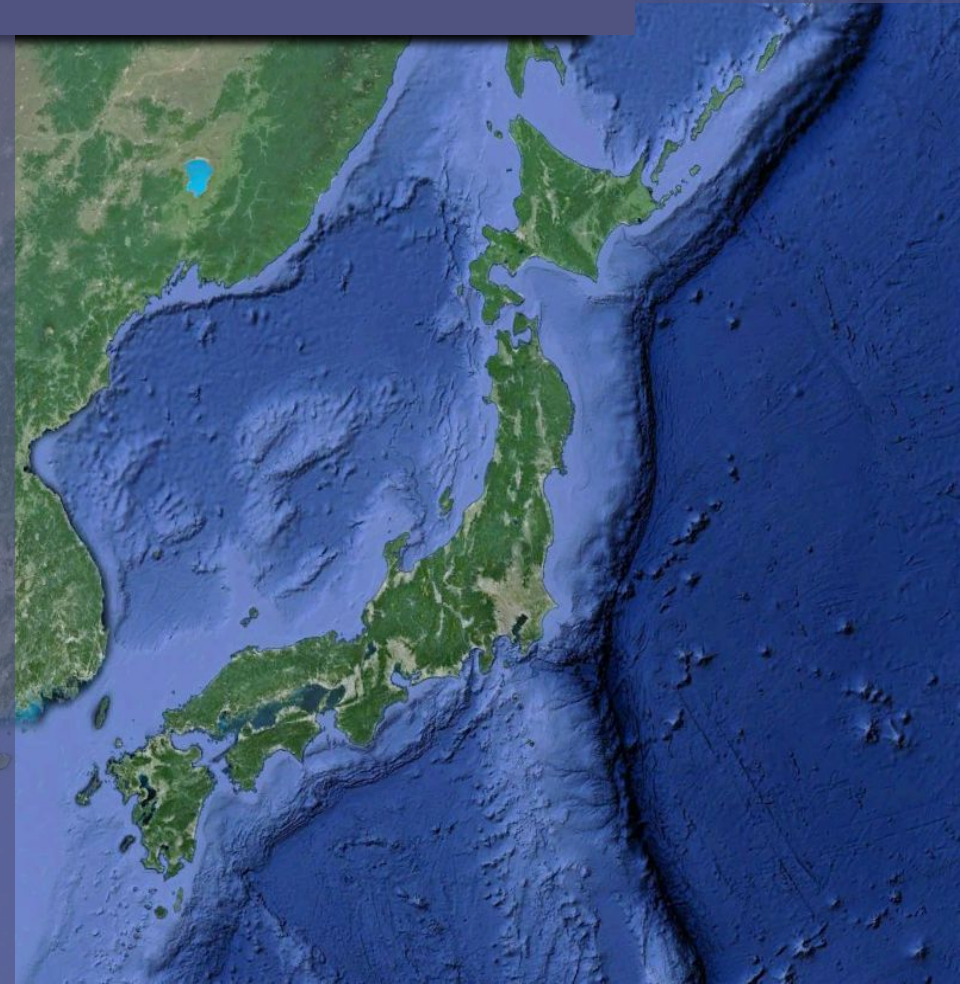


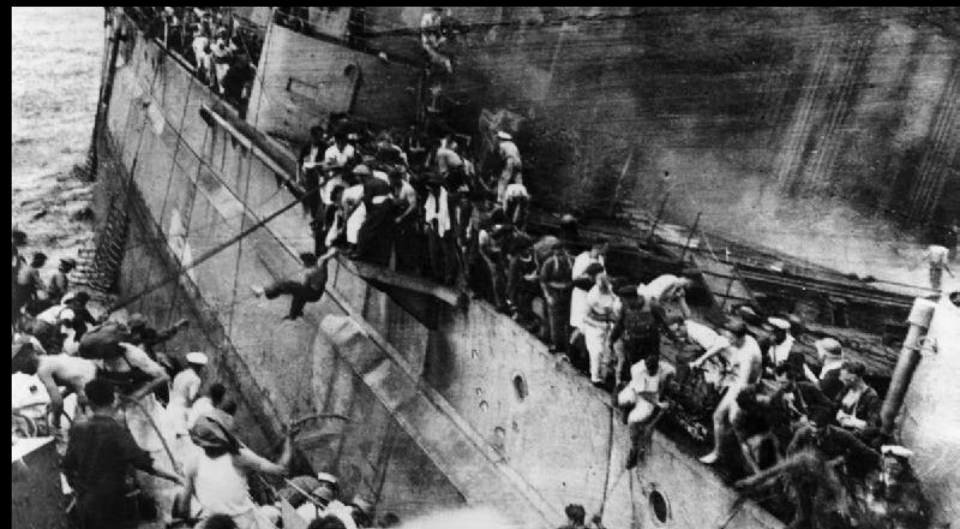
# Япония

Япония входит в число ведущих экономически развитых стран мира.

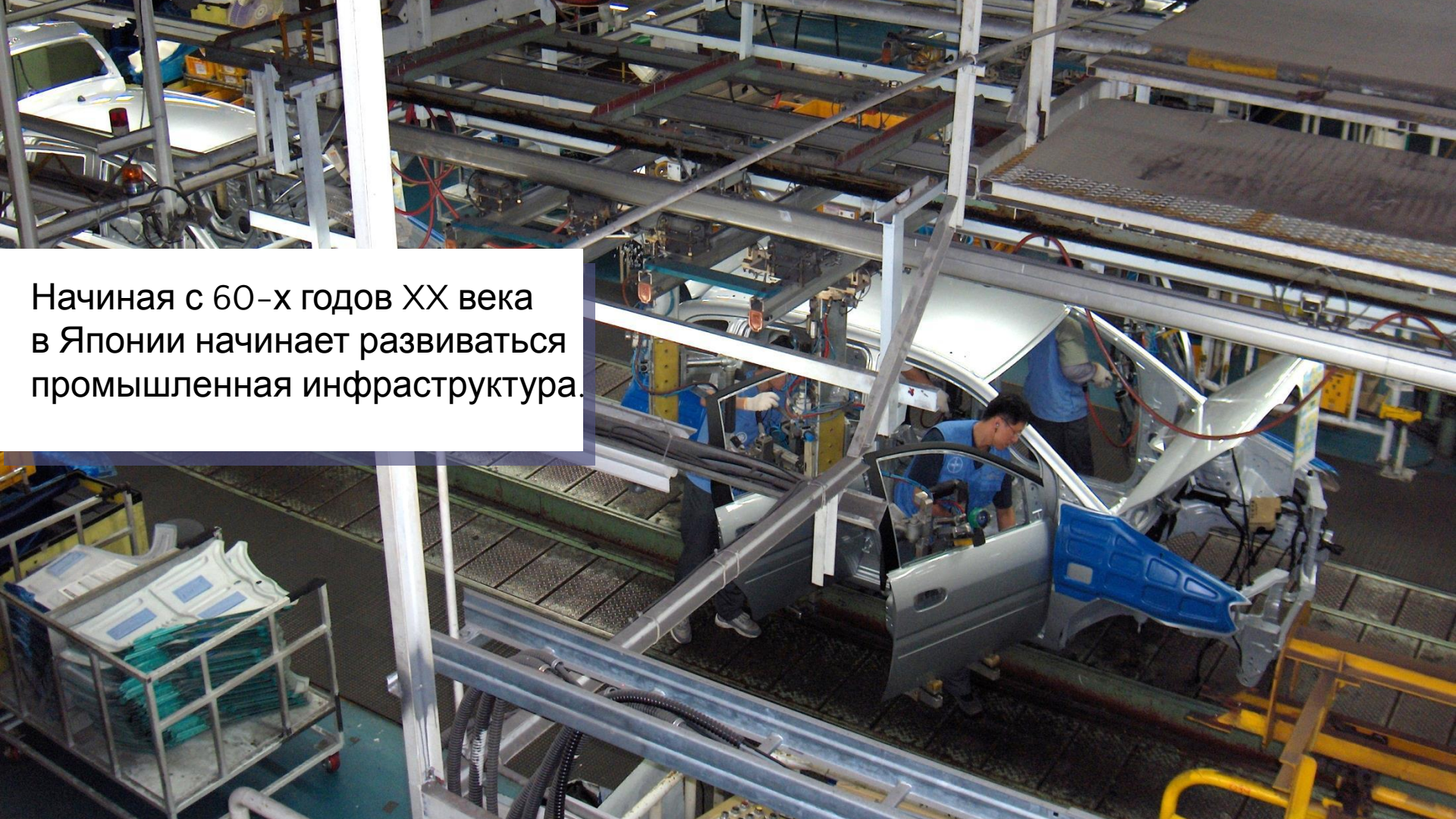


В XIX в. после снятия барьеров в Японии начала развиваться быстрыми темпами только военная промышленность.









Начиная с 60-х годов XX века  
в Японии начинает развиваться  
промышленная инфраструктура.



Рекордный рост японской экономики в кратчайшие сроки называют «японским экономическим чудом». С 2010 года экономика Японии переместилась на 3 место, пропустив вперёд Китай.





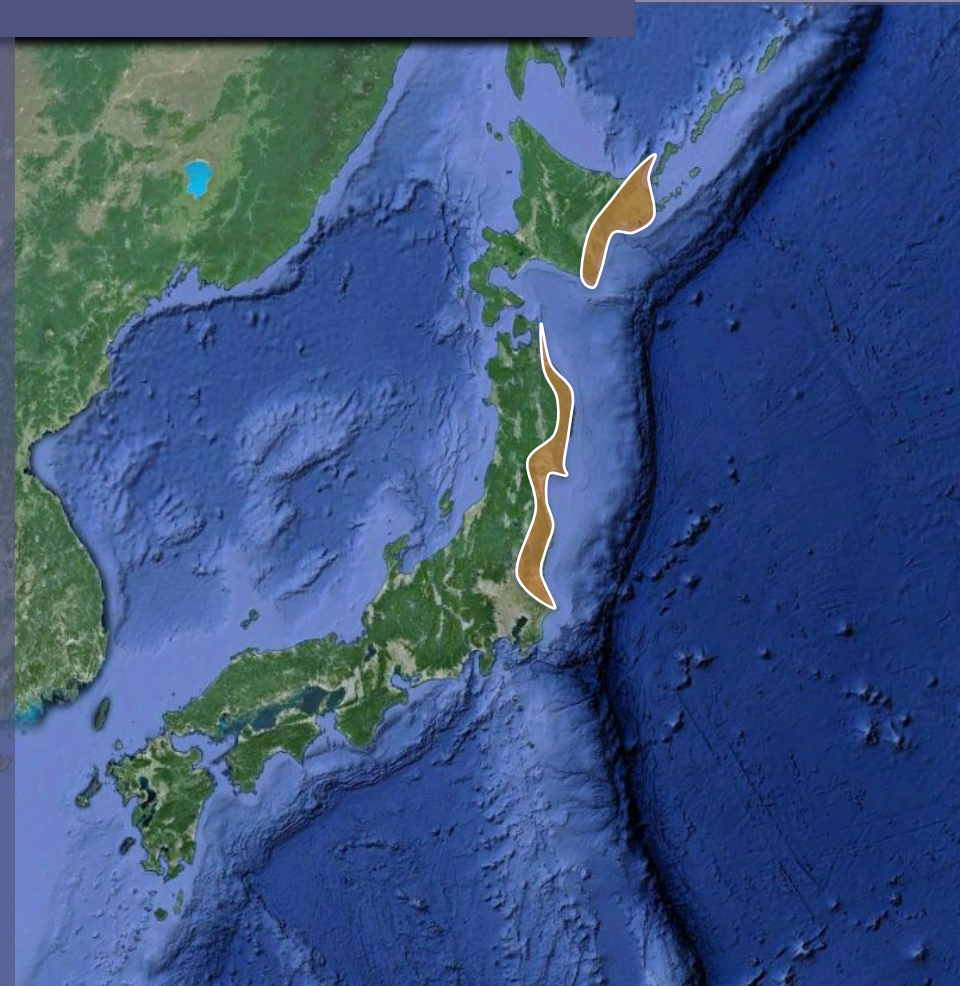
ТЭС – 60%

АЭС – 30%

ГЭС – 10%

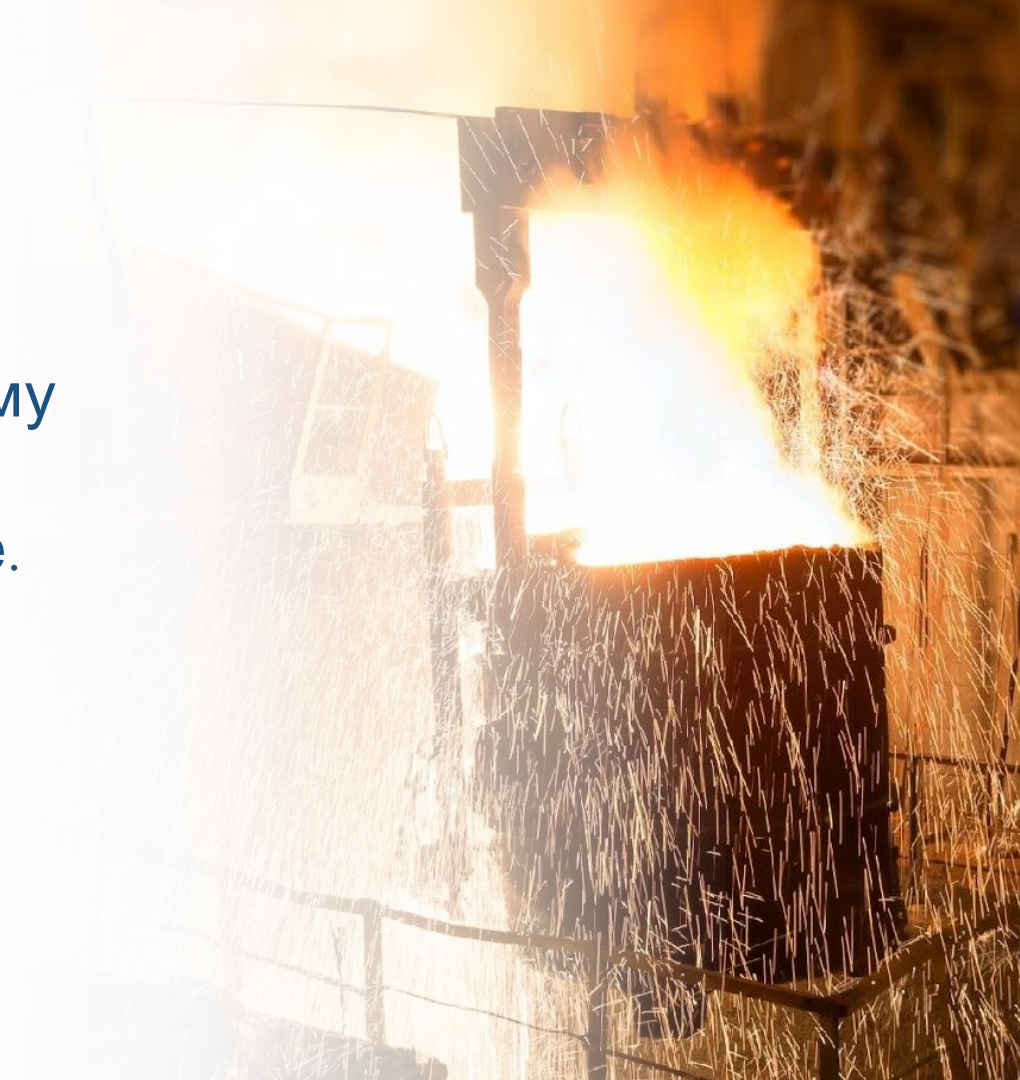
# Япония

Основные предприятия обрабатывающей промышленности концентрируются в пределах восточного побережья Тихоокеанского промышленного пояса.





Чёрная металлургия считается одной из важнейших отраслей хозяйства Японии. По объёму выплавки стали Япония занимает 2-ое место в мире.





















Для сельского хозяйства Японии характерно мелкое земледелие. Большинство хозяйств – мелкотоварные. Наиболее крупные хозяйства занимаются животноводством.















← 18 船場口案内 Ship Boarding Area  
14 → 船場口案内 Ship Boarding Area

553 博多 08:11-20:00  
14:12 14:12  
023 名古屋 08:11-20:00

07:20 15:50 博多 08:11-20:00  
www.jr-ode.no.jp/odeno/odeno.html

07:20 16:36 岡山 08:11-20:00  
www.jr-ode.no.jp/odeno/odeno.html

Boarding times are prohibited on station  
platforms and on board trains. Please notify staff

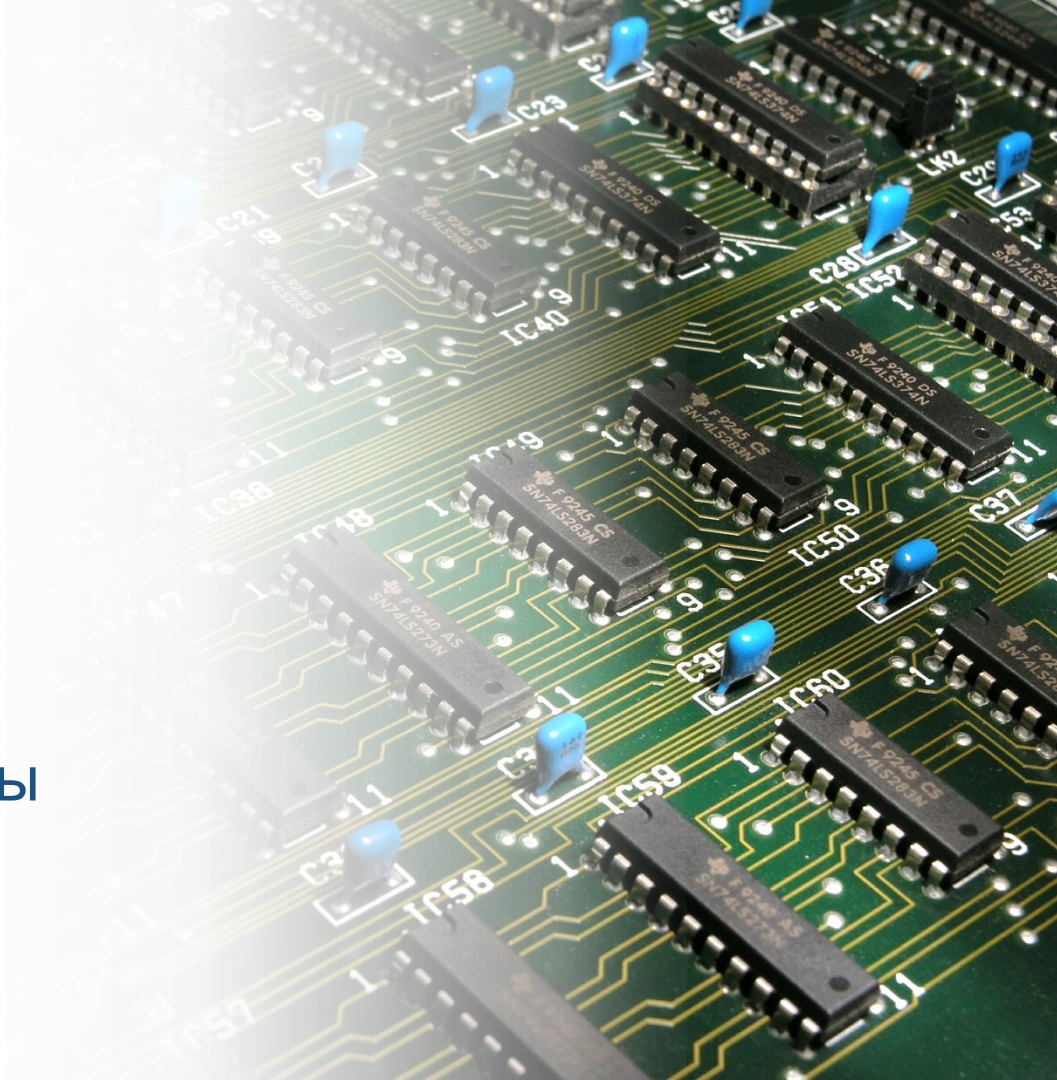
-230

JR 500  
WEST JAPAN

14



Япония экспортирует высокотехнологичную нематериалоёмкую продукцию во все страны. Приобретает за границей топливо и минеральное сырьё, продукцию лёгкой промышленности, продукты питания.









# Экономические районы Японии:



1. Тихоокеанский промышленный пояс.
2. Внутренняя Япония.
3. Хоккайдо – северный японский остров.





# Япония

Япония успешна в экономической сфере: имеет высочайшие показатели ВВП, входит в десятку крупнейших экспортеров и импортеров.

