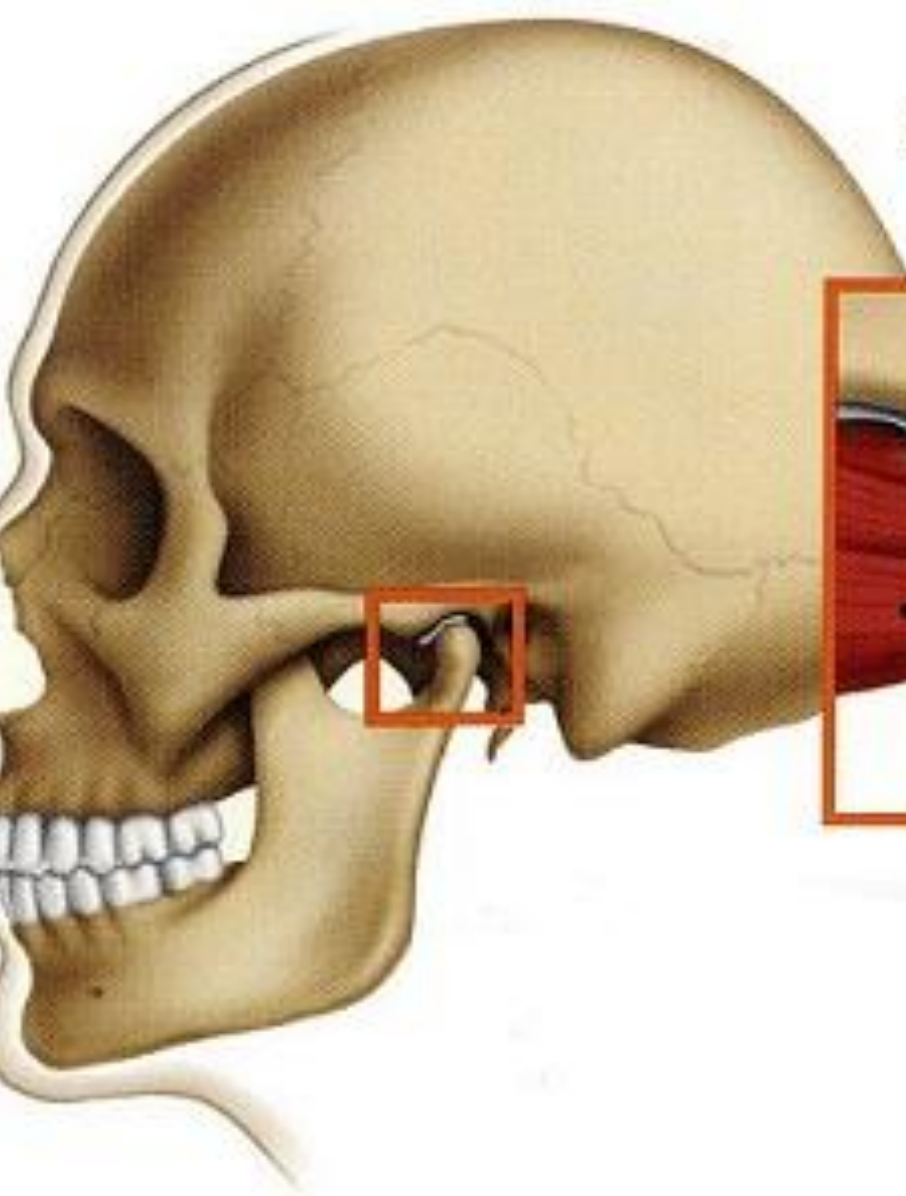
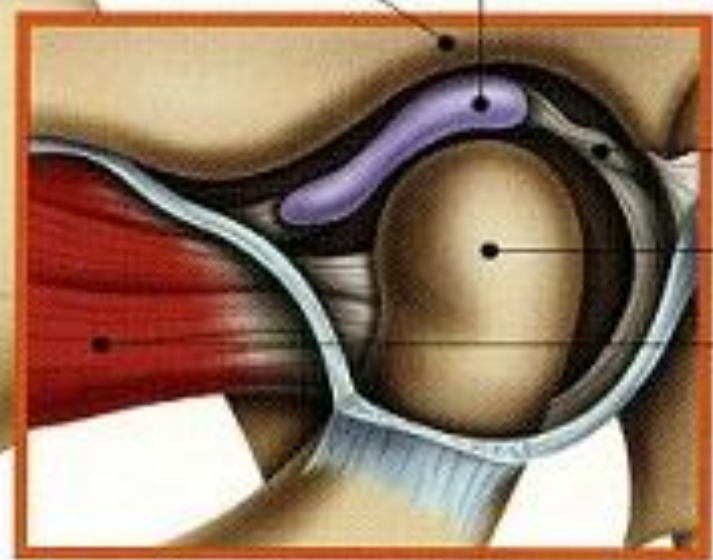


Височно- нижнечелюстной сустав

(лат. *articulatio temporomandibularis*) — парный диартроз на черепе, соединяющий нижнюю челюсть с основанием черепа. Образован головкой нижнечелюстной кости и нижнечелюстной ямкой височной кости. Уникальным образованием сустава является внутрисуставной диск (лат. *discus articularis*), который срастаюсь с капсулой сустава разделяет полость суставной капсулы на два обособленных отдела.



Ямка Диск



Связка

Мыщелок

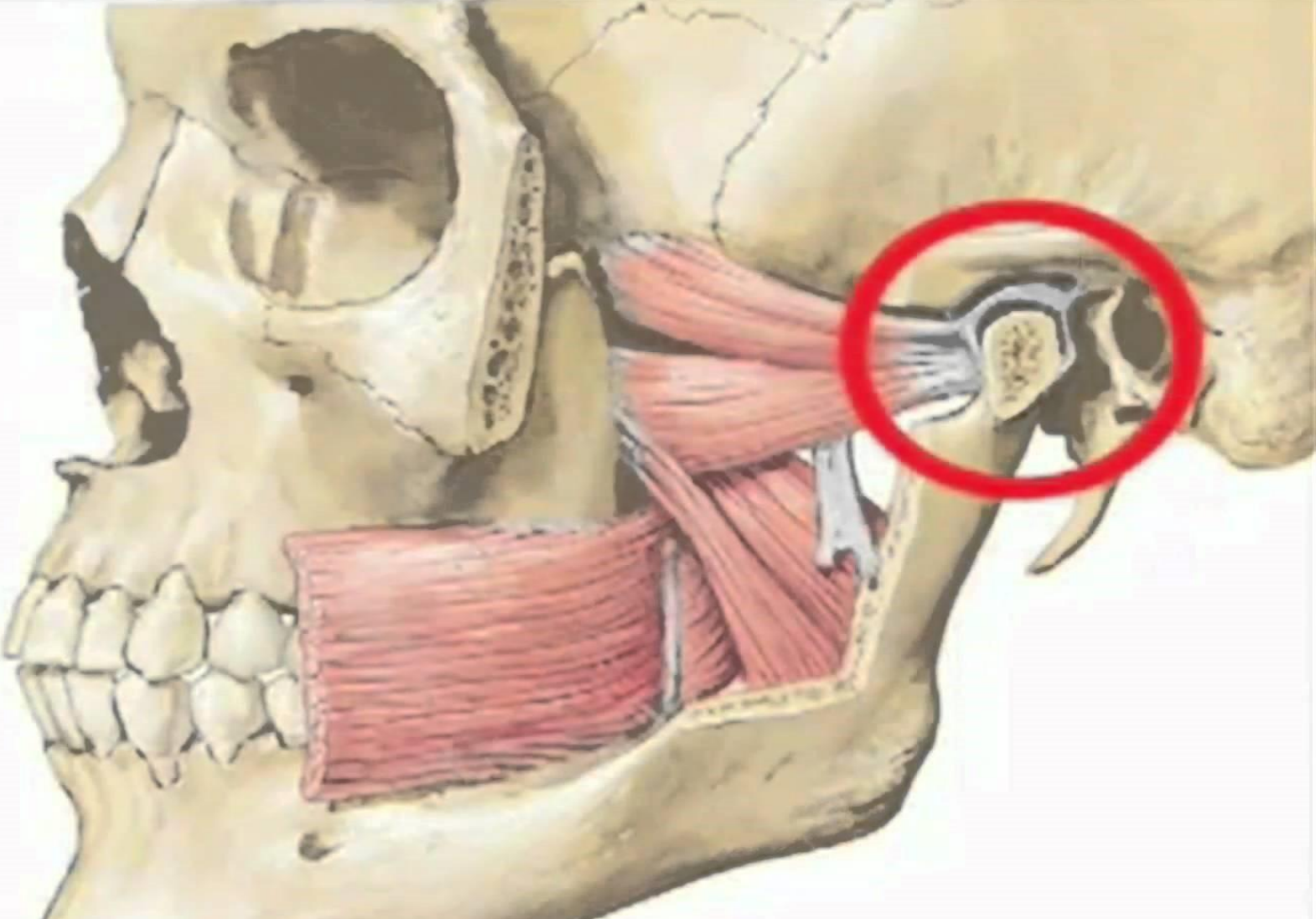
Мышца

Височно-нижнечелюстной сустав

- Височно-нижнечелюстной сустав является комбинированным суставом, представляющим функциональное сочетание двух анатомически отдельных блоковых суставов (левого и правого). Сочленяющиеся поверхности головки нижней челюсти ([лат. *caput mandibuláre*](#)) и суставная поверхность ([лат. *fóssa mandibuláris*](#)) височной кости дополнены расположенным между ними волокнистым внутрисуставным хрящом ([лат. *discus articuláris*](#)), который прирастая краями к суставной капсуле, разделяет суставную полость на два обособленных отдела. Оба височно-нижнечелюстных сустава функционируют одновременно, представляя собой единое комбинированное сочленение. Височно-нижнечелюстной сустав по строению хоть и относится к мышцелковым, но благодаря наличию внутрисуставного хрящевого диска в нём возможны движения в трёх направлениях^[2]:
- фронтальная ось: опускание и поднятие нижней челюсти (открывание и закрывание рта) — совершается в нижнем отделе сустава, между хрящевым диском и головкой нижней челюсти;
- сагиттальная ось: смещение нижней челюсти вперёд и назад — совершается в верхнем отделе сустава, между хрящевым диском и суставной поверхностью височной кости;
- вертикальная ось: боковые движения (ротация нижней челюсти) при жевании — на одной стороне головка нижней челюсти вместе с хрящевым диском выходят из суставной ямки на бугорок, а с противоположной стороны осуществляется ротация головки нижней челюсти относительно суставной впадины вокруг вертикальной оси.

Мышцы височно-нижнечелюстного сустава.

- **Жевательная мышца, Височная мышца,**
- **Медиальная крыловидная мышца, Латеральная крыловидная мышца,**



Боковые движения

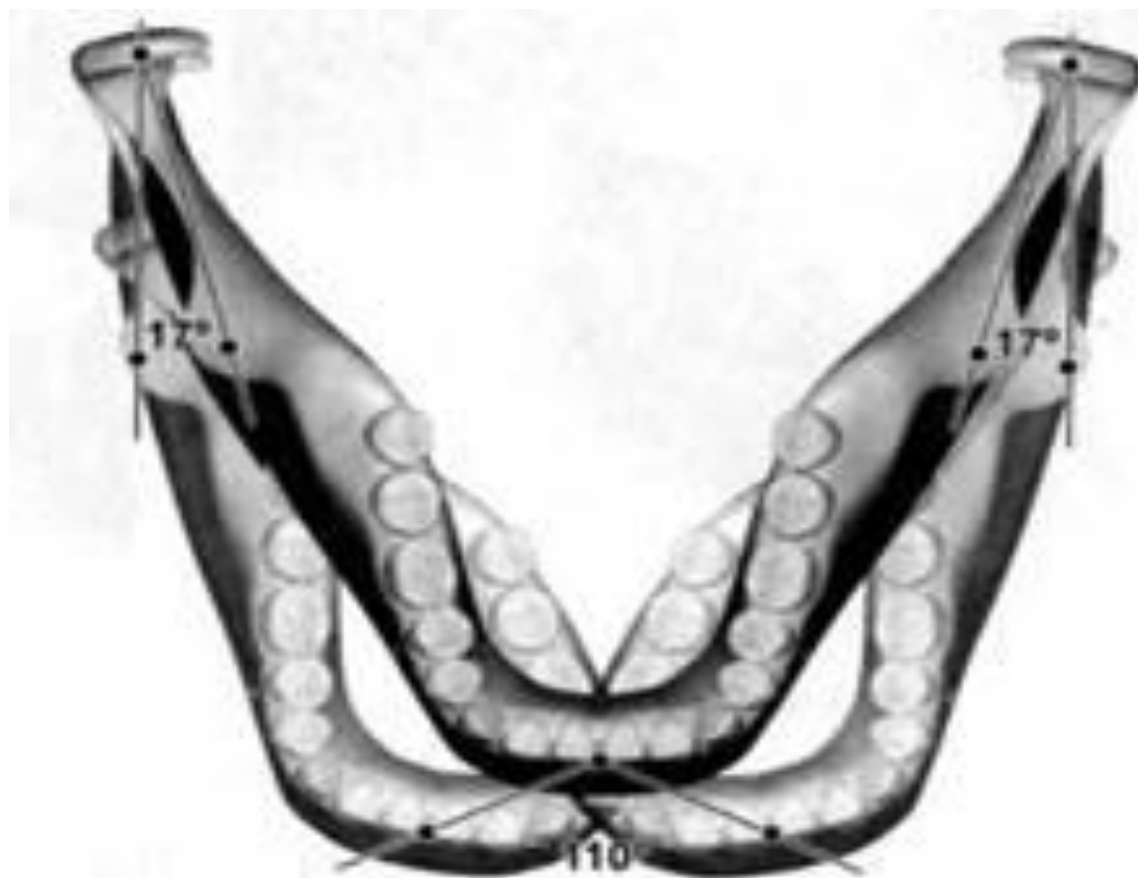


Рис. 96. Боковые движения нижней челюсти (готический угол – 110° и угол Беннета – 17°)