

Leonid Dombrovsky




Рефлексия

1 ряд - **ква ква ква квадратзе.**

2 ряд - **тумба тумба тумба.**

3 ряд - **сацебели хинкали
камикадзе.**

The background features a vibrant green color palette. On the left, there are several bright green leaves on a stem, some with water droplets. Below them is a small globe of the Earth. The bottom half of the image is dominated by large, flowing, wavy lines in various shades of green, creating a sense of movement and organic form. The overall aesthetic is clean, fresh, and natural.

**«Покровы тела.
Строение и
функции кожи »**

Цель урока:

- Изучить строение кожи.
- Узнать в осуществлении каких функций организма участвует кожа.
- Изучить какое строение имеют волосы и ногти.

План урока:

- Целеполагание
- Изучение нового материала
- Закрепление нового материала
- Рефлексия
- Вывод

О каком органе идет речь?

рубашка, которая ближе всего к телу

крепостная стена

самый крупный орган осязания

орган – подушка

орган – одеяло

орган – трудоголик

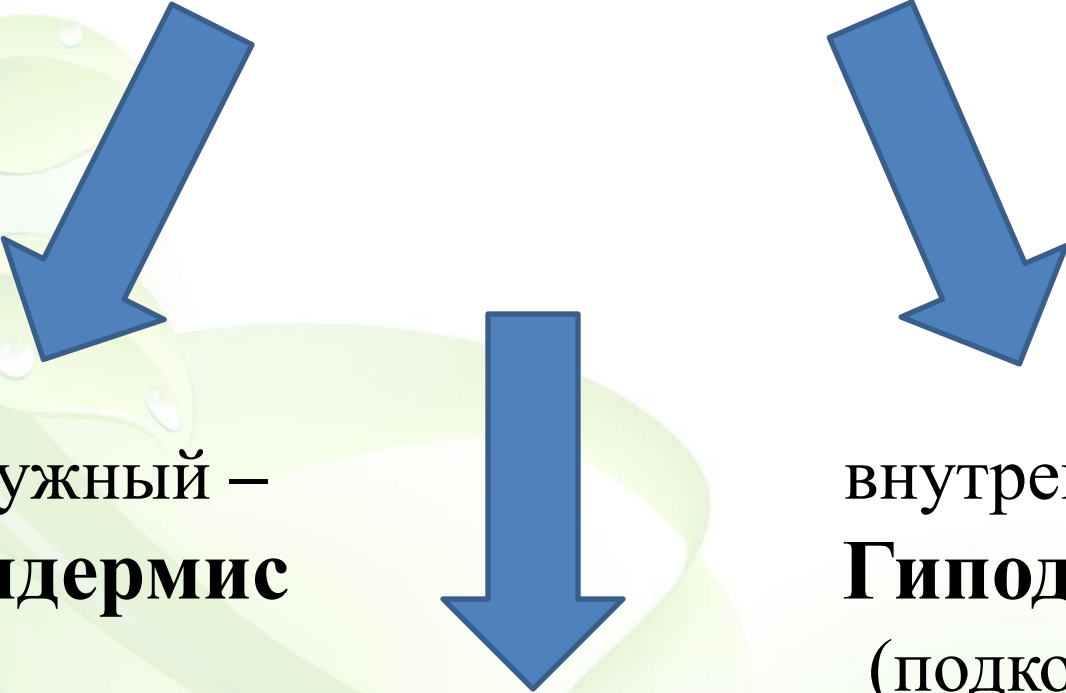
О чем говорят эти цифры?

- 2 – 3 кг
- 1,7 – 2 м²
- 20 дней
- 2 млн
- 1,5 млн
- 30 тысяч
- 250 тысяч
- 100 см³
- 15 см³

Цифры, цифры...

- Площадь кожи 1,7 – 2 м²
- Общий вес кожи 2 – 3 кг
- Количество рецепторов 2 млн
- Количество болевых рецепторов 1,5 млн
- Количество тепловых рецепторов 30 тысяч
- Количество холодовых рецепторов 250 тысяч
- Цикл клетки эпидермиса 20 дней
- Количество сальных желёз 15 на 1см²
- Количество потовых желёз 100 на 1см²

3 слоя кожи



наружный –
Эпидермис

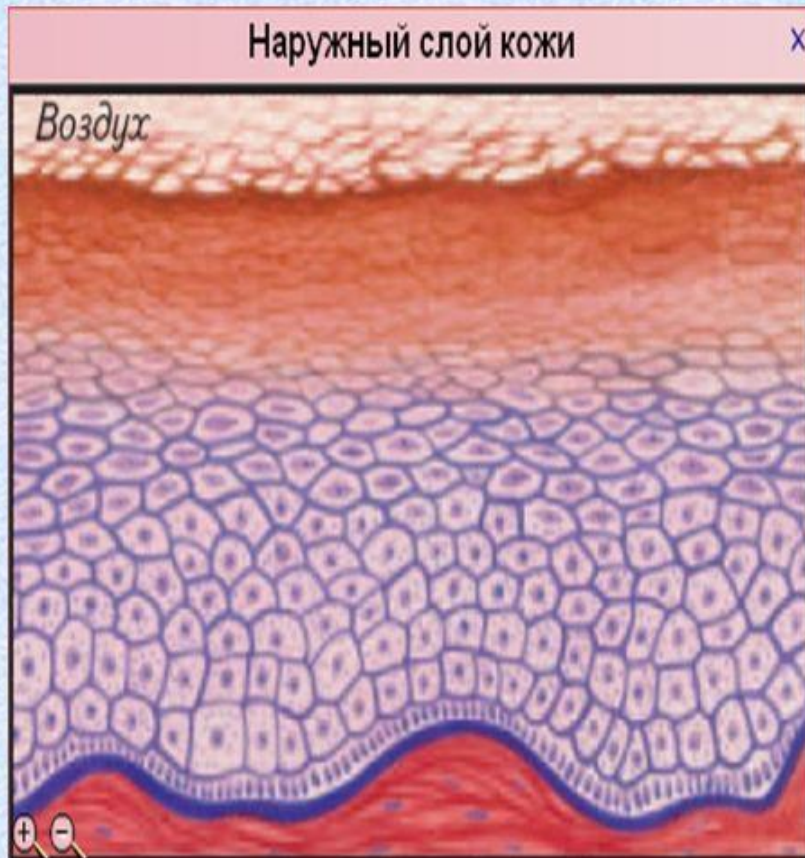
средний –
Дерма
(собственно
кожа)

внутренний –
Гиподерма
(подкожная
клетчатка)

Сводная таблица: "Строение кожи"

Название слоя	Особенности строения	Выполняемая функция

Эпидермис



Эпидермис – наружный слой, образованный многослойным эпителием.

Верхний слой – роговой, состоит из мертвых клеток без ядер.

Нижний – из живых клеток, способных к делению.

Дерма

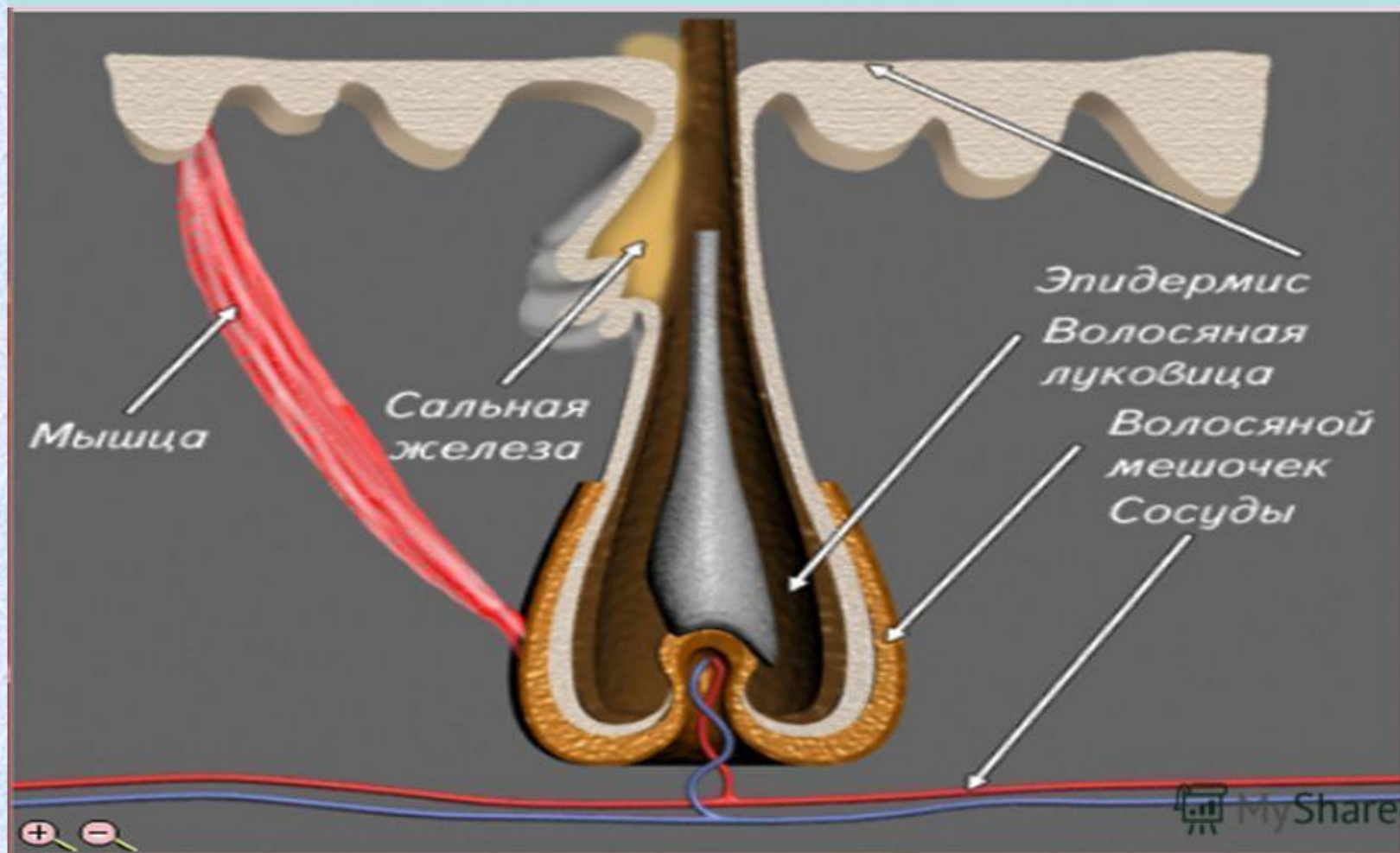


Дерма – средний слой кожи, состоящий из плотной волокнистой соединительной ткани.

Содержит большое количество кровеносных сосудов, нервов, потовые и сальные железы, волосяные луковицы и корни ногтей.

- **Рецепторы кожи** – воспринимают прикосновение
- **Сальные железы** – выделяют секрет, который смазывает эпидермис и волосы
- **Потовые железы** – выделяют пот. Испаряясь, пот охлаждает тело.
- **Волосы и ногти** – кожные роговые образования.

Строение волоса

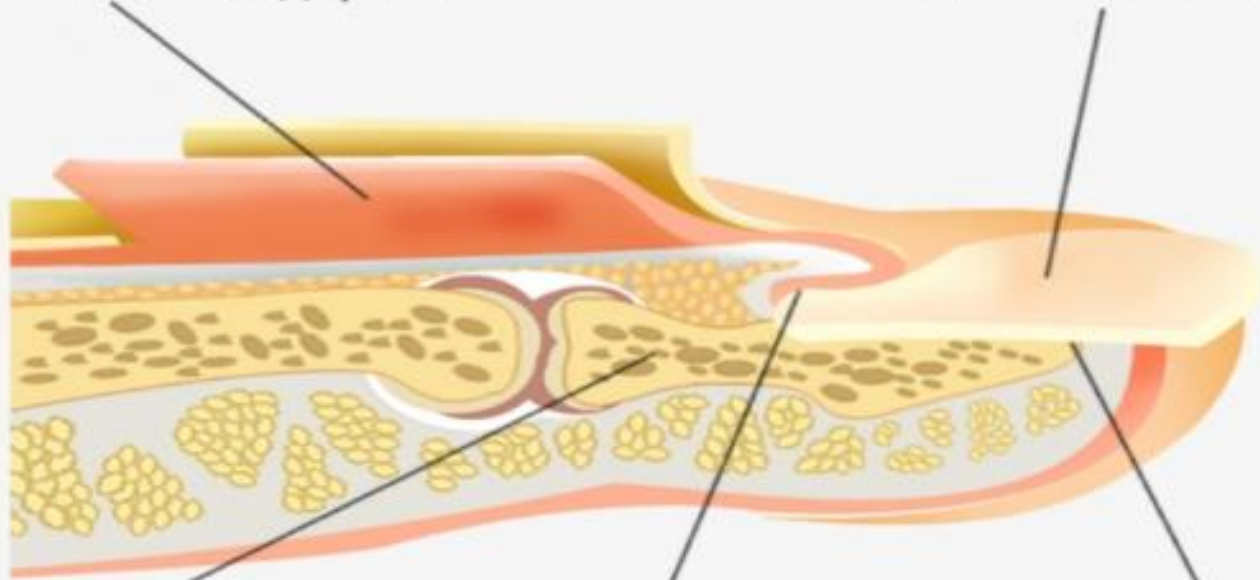


**Ногти состоят из плотно
упакованных мертвых клеток,
сквозь которые просвечиваются
нижележащие капилляры,
придающие ногтям розовый
цвет.**

Строение НОГТЯ

Внутренний слой эпидермиса

Ногтевая пластинка

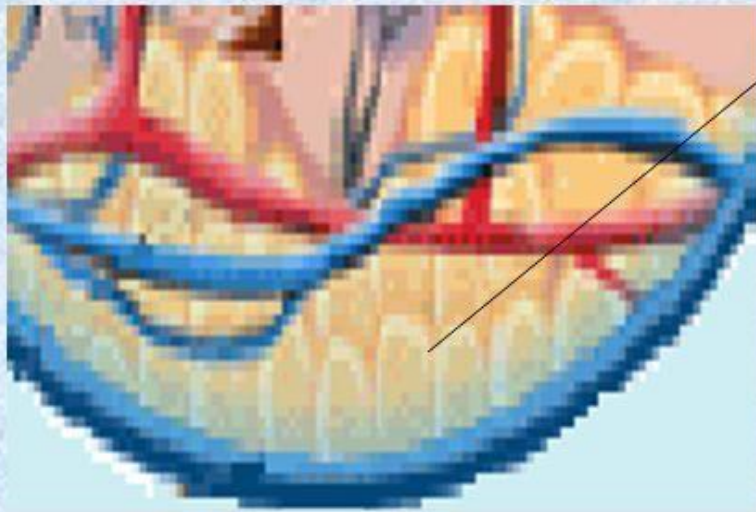


Ногтевая фаланга

Корень ногтя

Ложе ногтя

Подкожная клетчатка



Подкожная клетчатка состоит из рыхлой соединительной ткани, петли которой заполнены жировыми дольками.

ДАКТИЛОСКОПИЯ

Дактилоскопия – раздел криминалистики, изучающий строение кожных узоров внутренних поверхностей ногтевых фаланг пальцев рук для идентификации личности.



Рефлексия



На уроке
было
неинтересно.



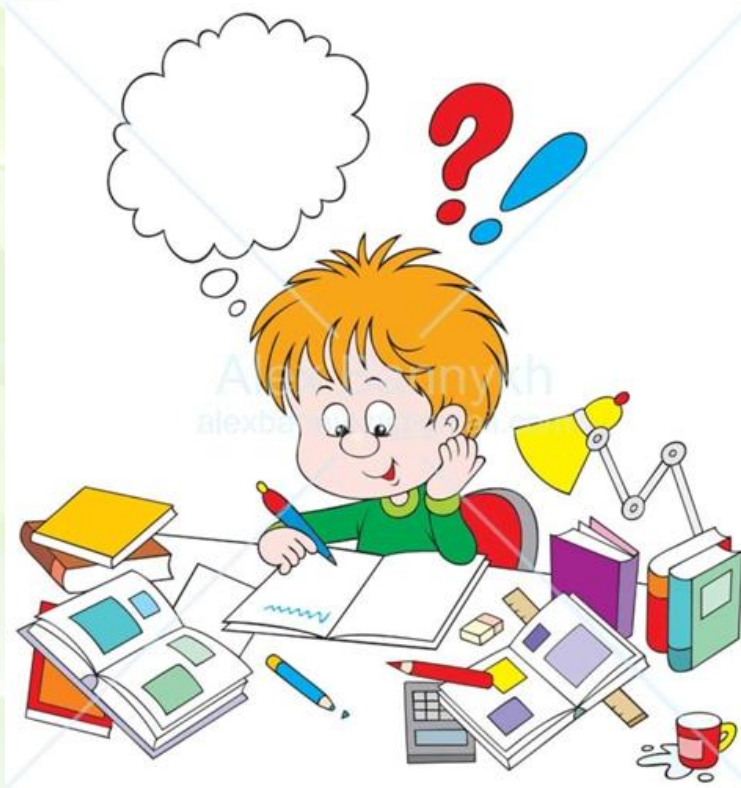
Я ничего не
понял и с
нетерпением
ждал конца
урока.



Я все понял. Урок понравился.

Домашнее задание

- **Параграф №39**





Спасибо за урок!