

# Методика инфильтрации в лечении кариеса в стадии пятна

Выполнил: Бадмаев С.А., Колесников В.В.

Проверил: Каменнова Т.Н.

# Кариес в стадии белого пятна



# Этап 1:

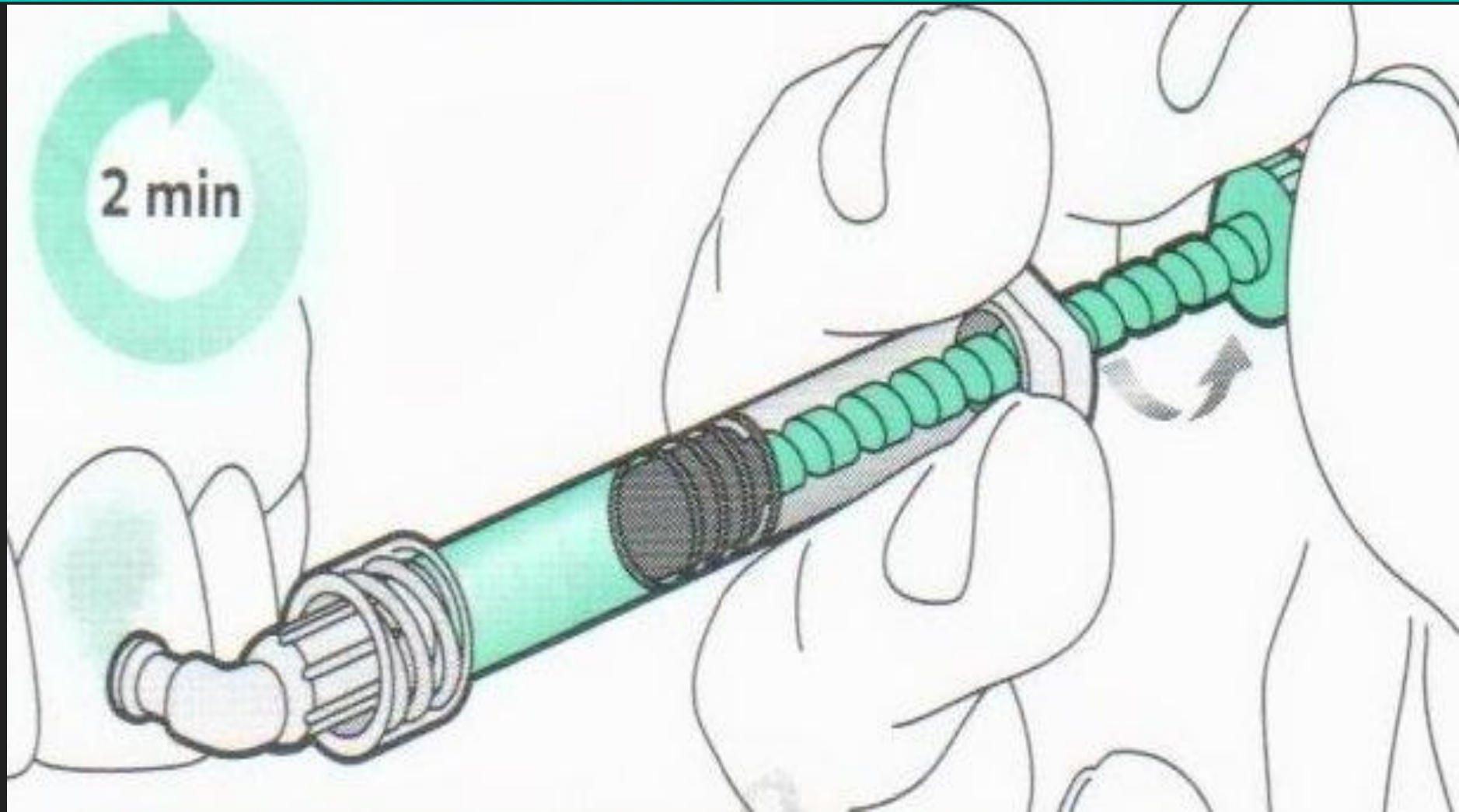
Поверхность  
пораженного зуба  
полируется и  
очищается при  
помощи  
стоматологических  
средств





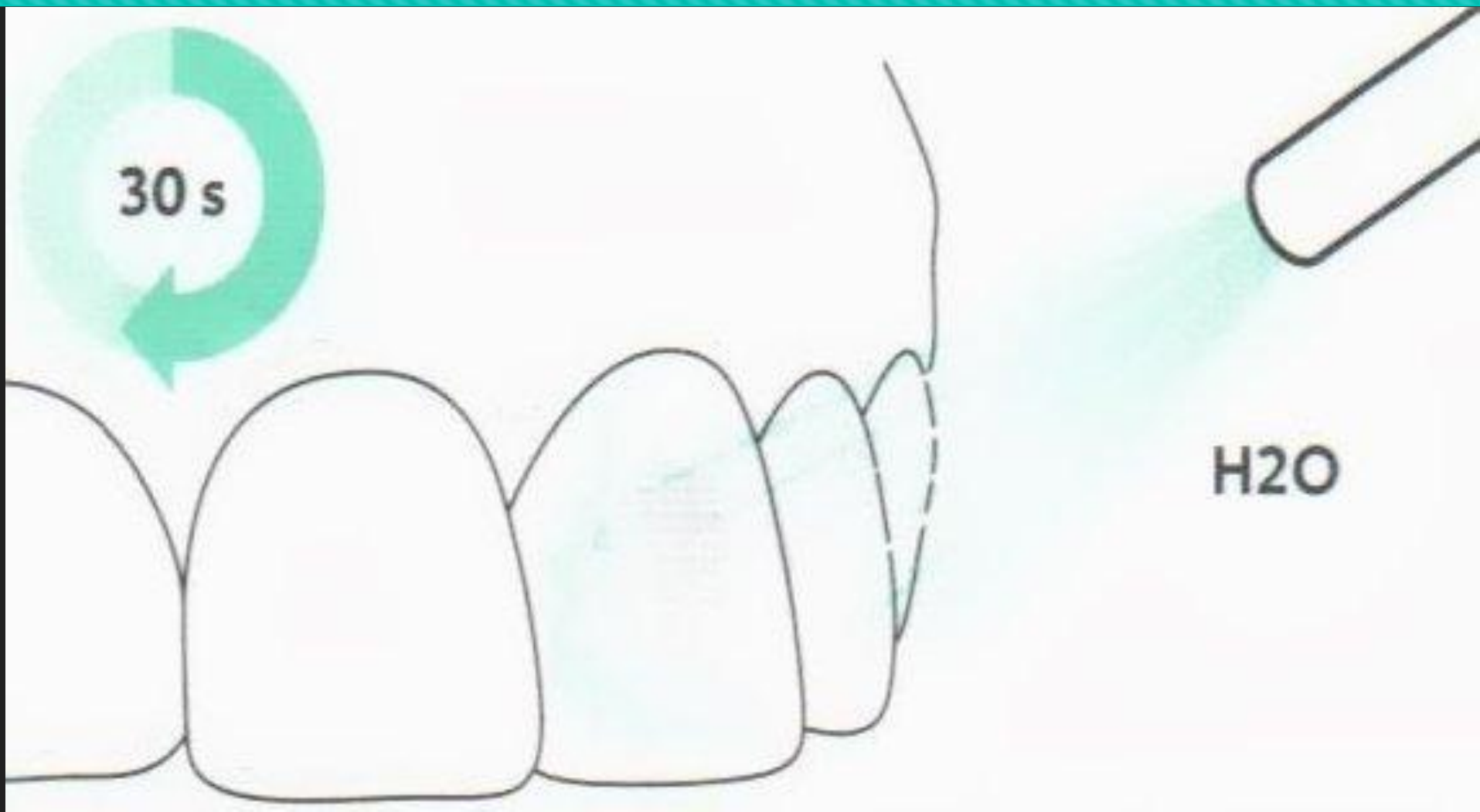
## Этап 2:

Специальным травящим гелем, который входит в состав набора Icon, обрабатывают зуб на протяжении 2-3 минут



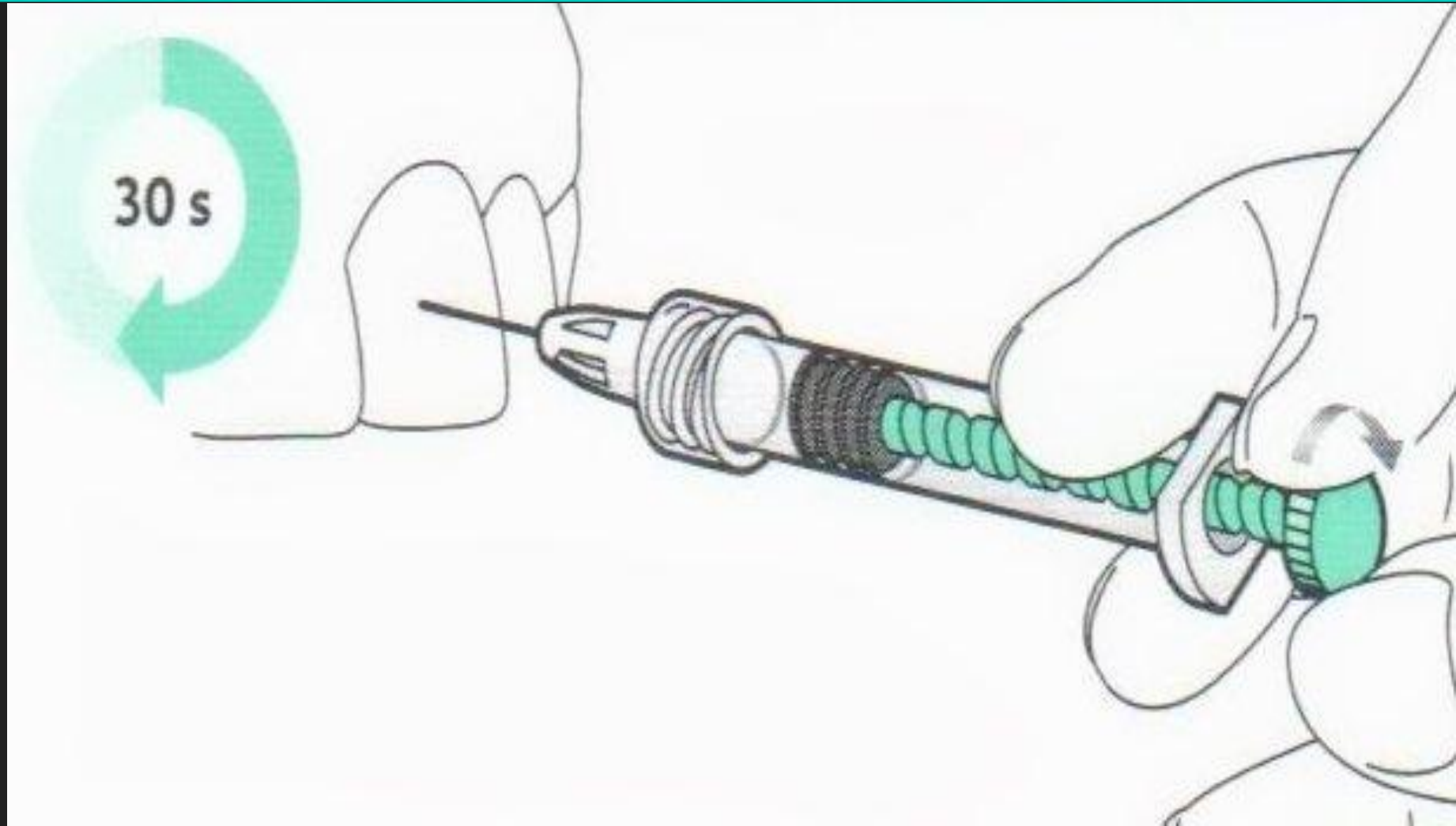
## Этап 3:

После этого  
смывают гель, и  
сушат  
поверхность зуба



## Этап 4:

Нужно вкрутить иглу (наконечник) на шприц Icon-Dry и нанести на пораженный участок зуба материал с остатотком. 30 секунд оставляем его действовать, после чего сушим сухим воздухом





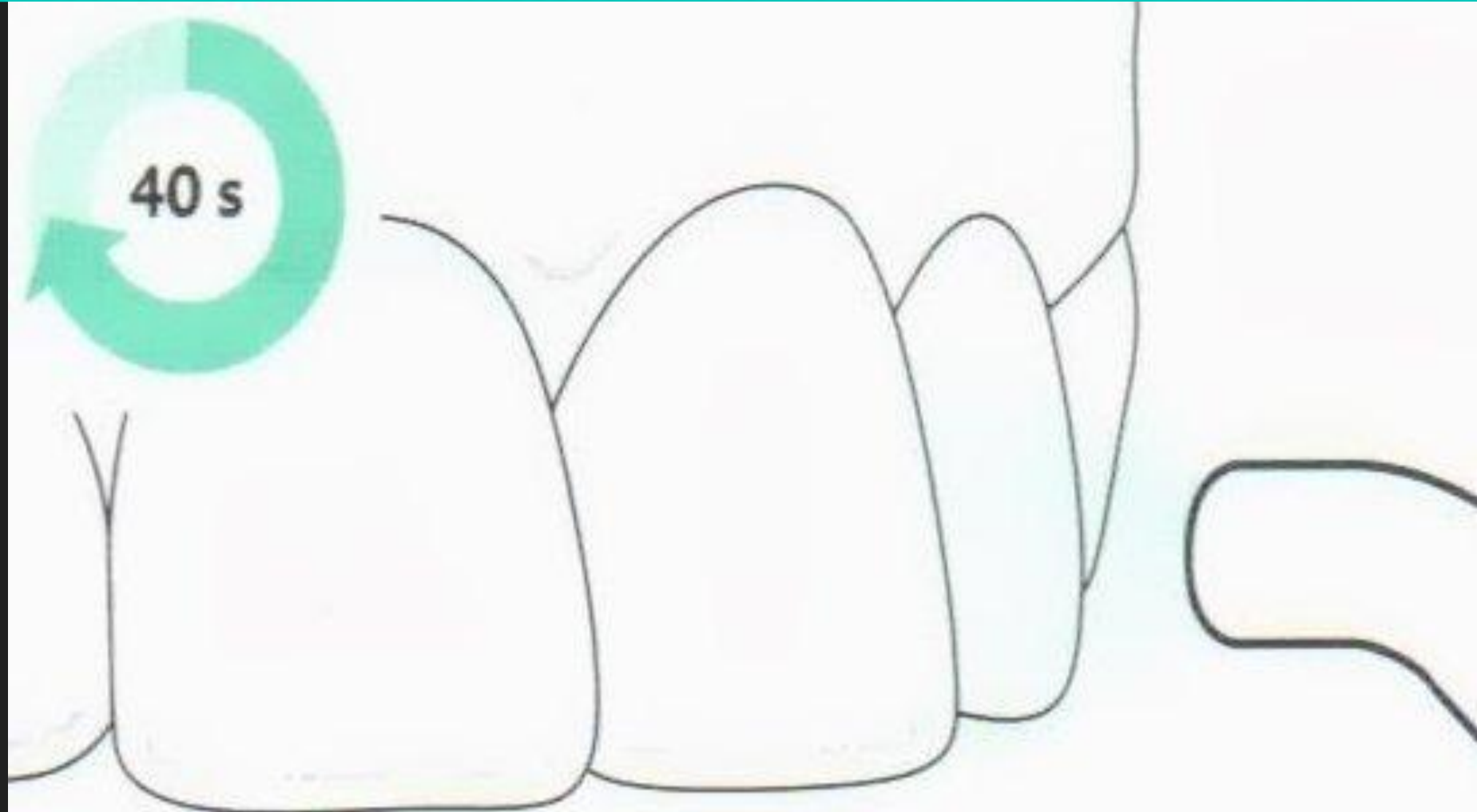
## Этап 5:

На пораженный участок наносят специальный инфильтрат Ison и держат не более 180 секунд



## Этап 6:

После этого наносится сверхкомпозитный материал, который полимеризуют специальной лампой (40 секунд)





жымык

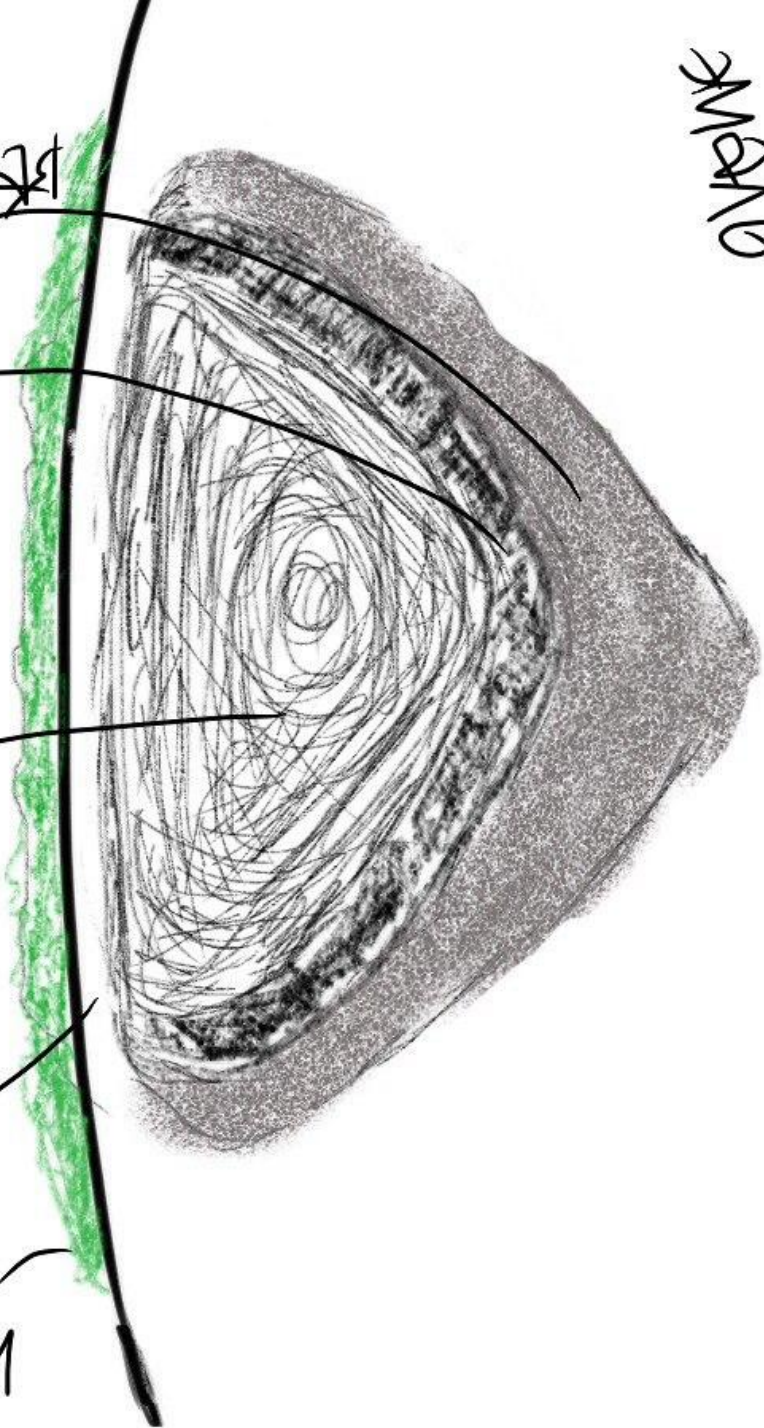
ДЭРЖИТНИ

Прозрачная

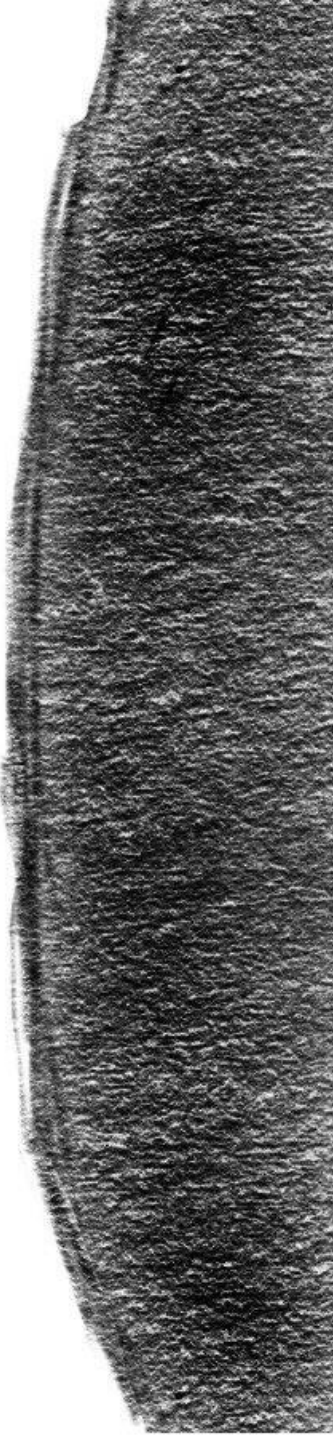
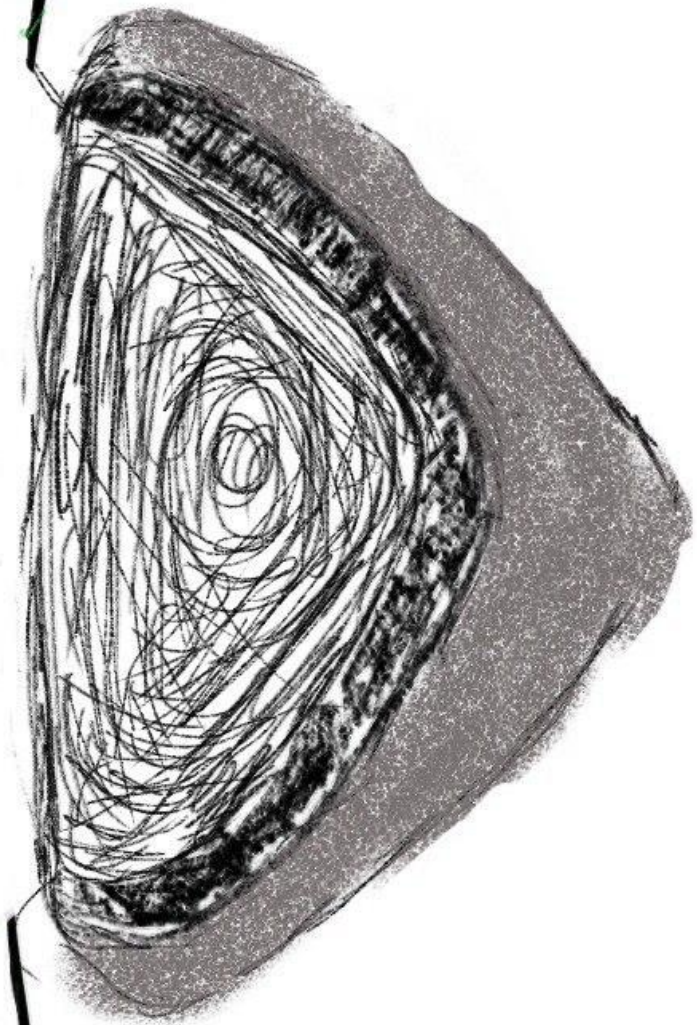
тёмная

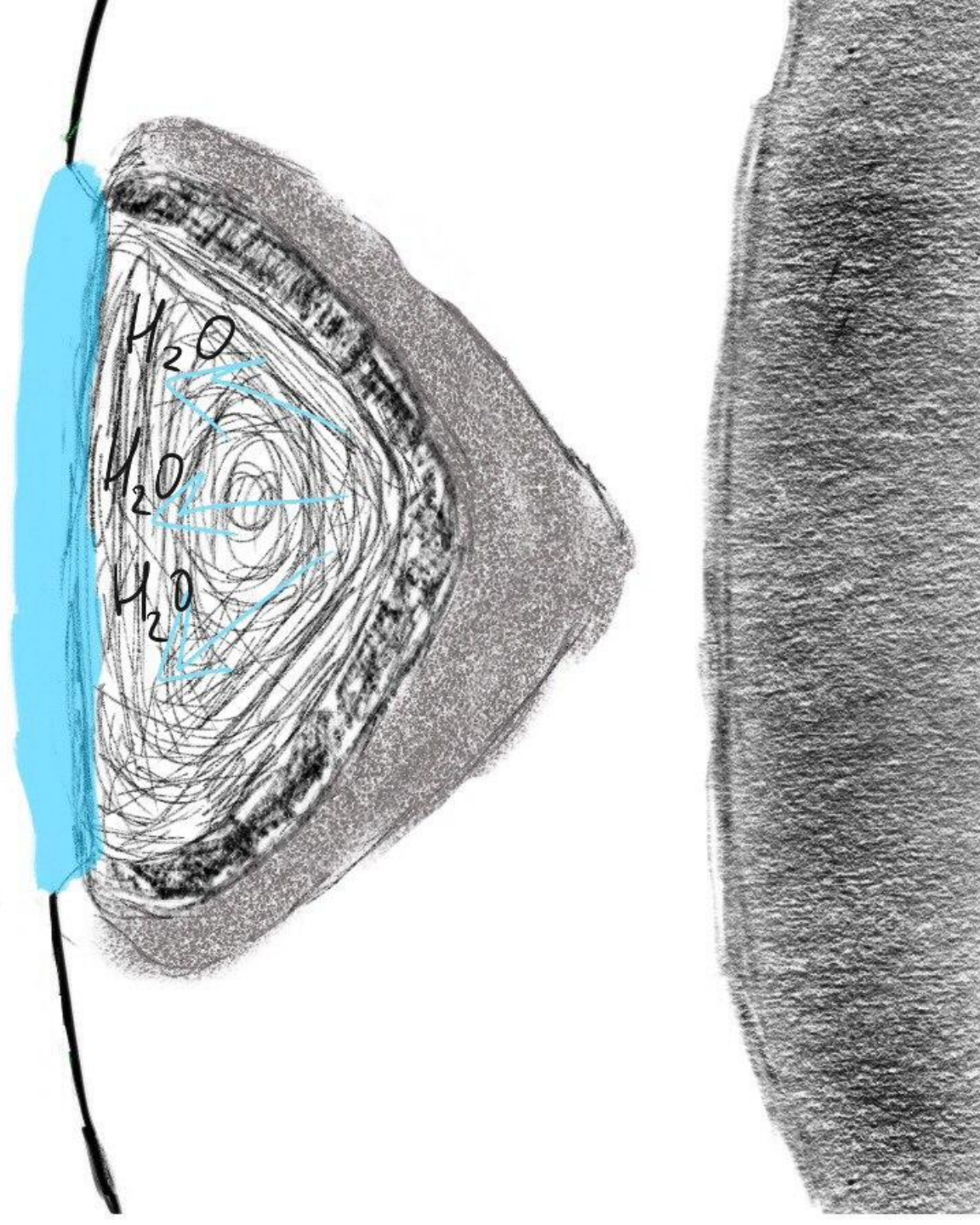
центр-ае

Пов-тыи



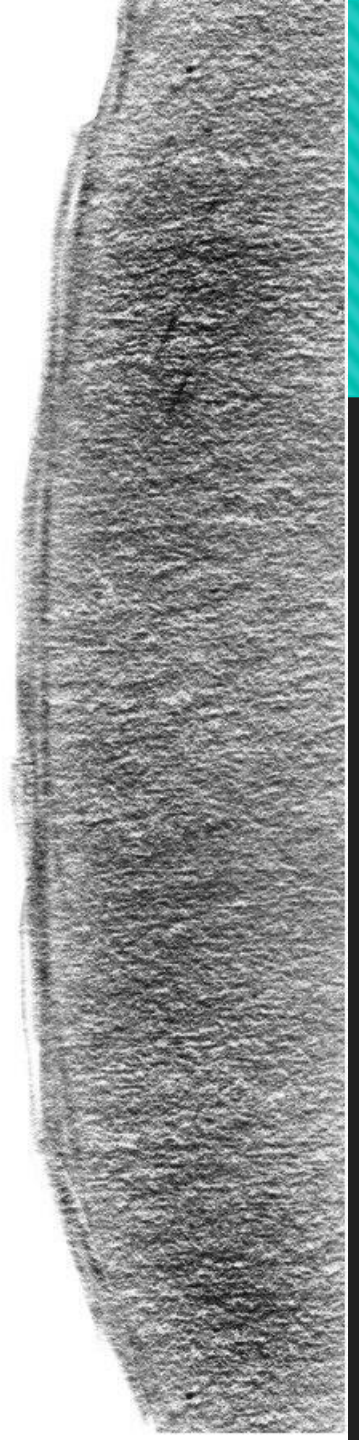
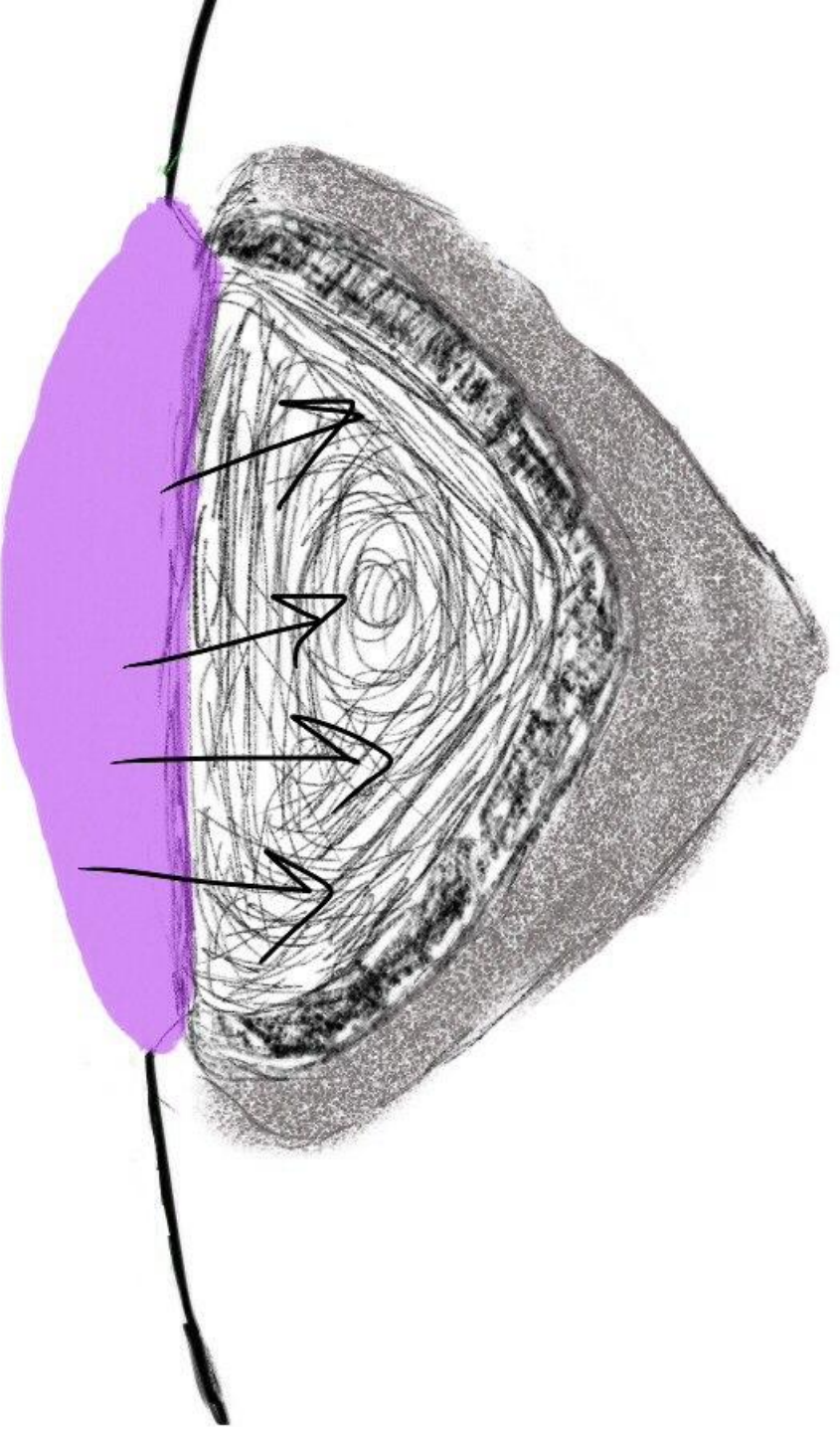


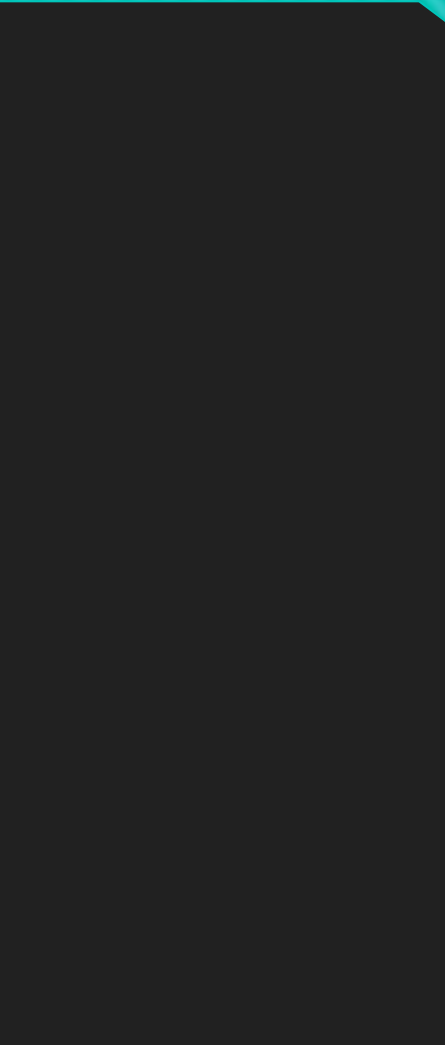
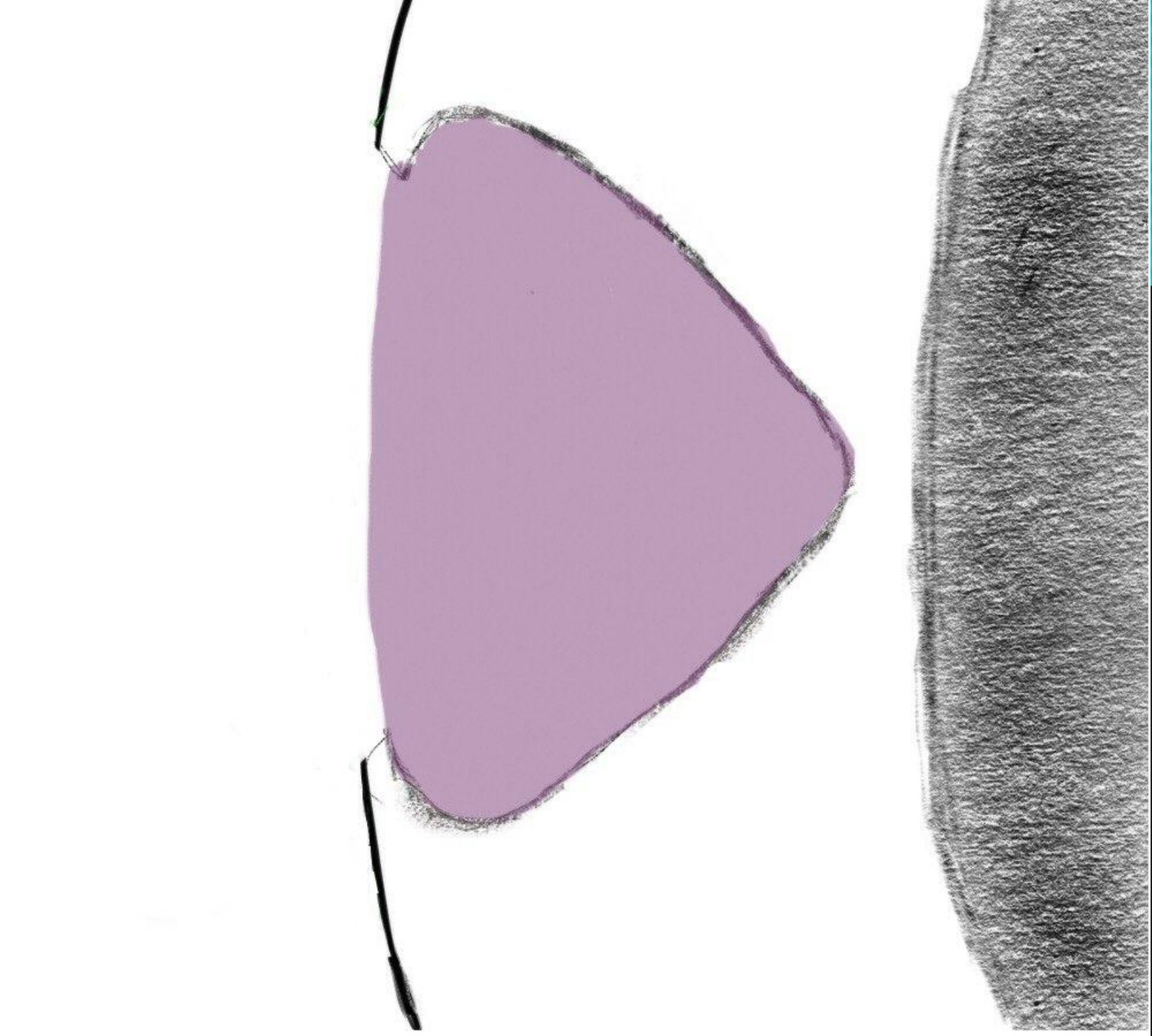






Icon infiltrat





СПАСИБО ЗА ВНИМАНИЕ