

Женские половые органы

PPt4WEB.ru

Раимова Диляра ,117 –л
группа

Яичник (ovarium)

Парная женская половая железа, расположенная в области малого таза. Масса яичника равна 5—8 г; длина составляет 2,5—5,5 см, ширина 1,5—3,0 см и толщина до 2 см. В яичнике различают две свободные поверхности:

- медиальную, направленную в полость малого таза,
- латеральную, прилегающую к стенке малого таза.

В области брыжеечного края находится углубление — *фурта яичника*, через которые в него входят и выходят сосуды и нервы. В яичнике различают верхний трубный конец, который повернут к маточной трубе, и нижний маточный, соединенный с маткой собственной связкой яичника. Внутреннее вещество (паренхима) делится на наружные и внутренние слои. Наружный слой яичника называется *корковым веществом*. В нем находится большое количество фолликулов, содержащих яйцеклетки. К внутреннему слою прилегает зернистый, формирующий яйценосный холмик, в котором находится яйцеклетка — *овоцит*. Внутри зрелого фолликула есть полость, содержащая фолликулярную жидкость.



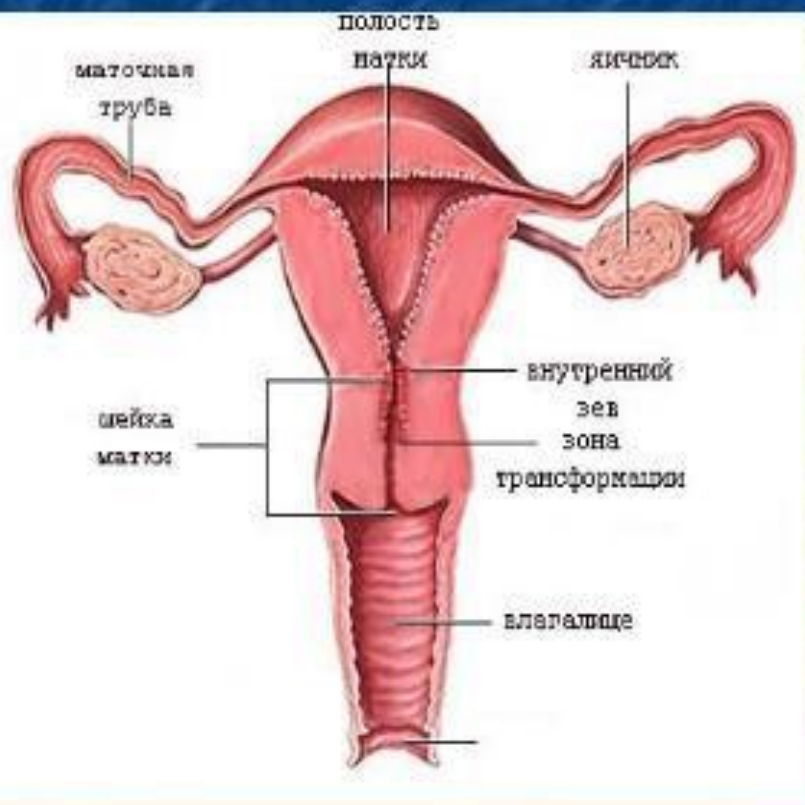
Матка (uterus)

Полый непарный орган, в котором происходит развитие зародыша и вынашивание плода. В ней различают:

- ✓ дно — верхняя часть
- ✓ тело — средний отдел
- ✓ шейку — нижняя суженная часть.

Суженный переход тела матки в шейку называется *перешейком матки*. Нижняя часть шейки, входящая в полость влагалища, носит название *влагалищной части шейки*, а верхняя, лежащая над влагалищем, — *надвлагалищной частью*. Отверстие матки ограничено передней и задней губами. Передняя поверхность матки обращена к мочевому пузырю и называется *пузырной*, задняя, обращенная к прямой кишке, — *кишечной*. Длина матки у взрослой женщины в среднем составляет 7—8 см, а толщина 2—3 см. Масса матки у нерожавшей женщины колеблется от 40 до 50 г, у рожавшей достигает 80—90 г.

Стенка матки состоит из трех слоев. Поверхностный слой представлен *серозной оболочкой (периметрием)* и охватывает почти всю матку; средний — *мышечной оболочкой (миометрием)*, образованной внутренним и наружным продольными и средним циркулярными слоями; внутренний — *слизистой оболочкой (эндометрием)*.

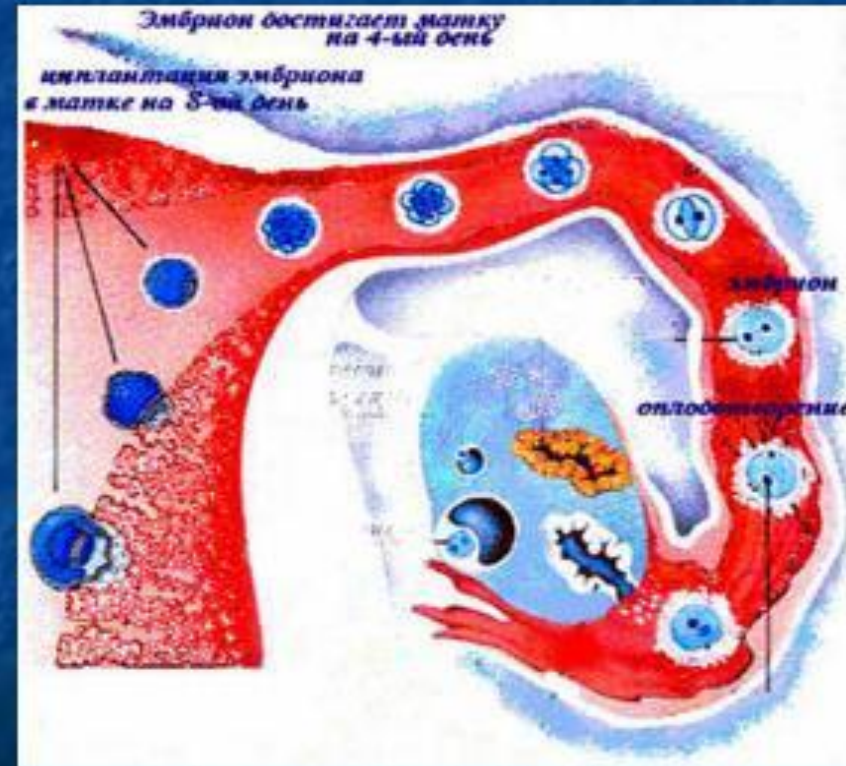


Парный трубчатый орган длиной 10—12 см, диаметром 2—4 мм; способствует проведению яйцеклетки от яичника в полость матки. В маточной трубе различают:

- ❑ Воронку
- ❑ Ампулу
- ❑ Перешеек
- ❑ Маточную часть

Воронка имеет брюшное отверстие трубы, которая заканчивается длинными узкими бахромками. За воронкой следует *ампула маточной трубы*, далее — узкая ее часть — *перешеек*. Последний переходит в *маточную часть*, которая открывается в полость матки маточным отверстием трубы.

Маточная труба (*tuba uterine*)



Влагалище (*vagina*)



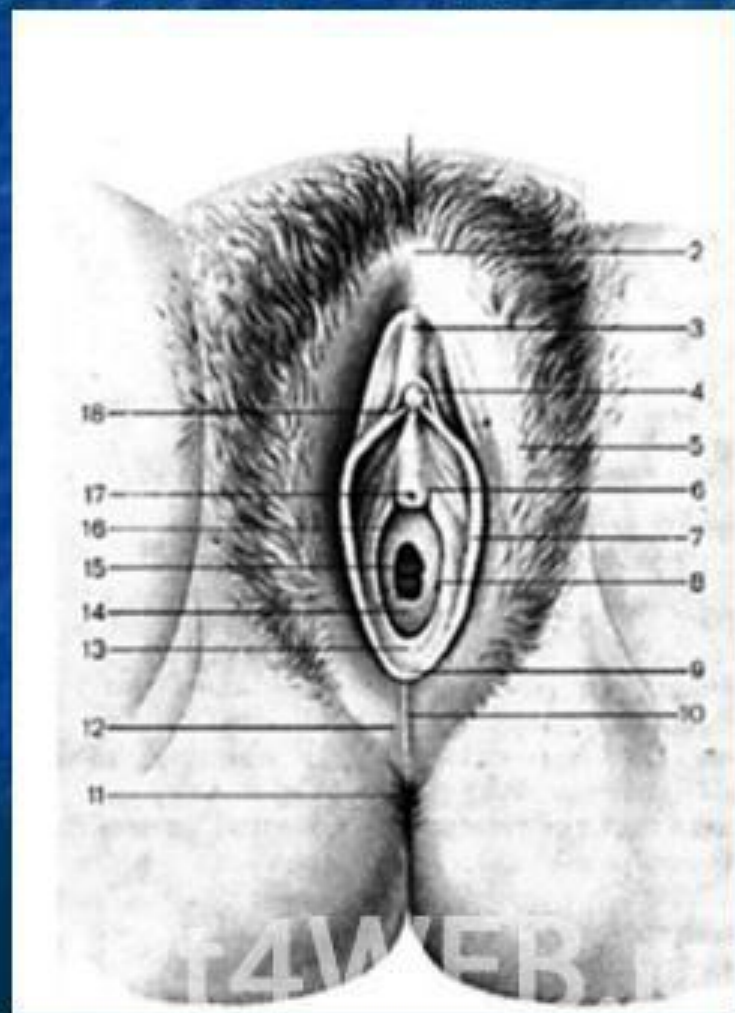
Непарный полый орган в виде трубки длиной 8—10 см, толщина стенок равна 3 мм. Во влагалище выделяют переднюю и заднюю стенки, которые соединяются одна с другой. Охватывая влагалищную часть шейки матки, они образуют вокруг нее куполообразное углубление — *свод влагалища*. Стенка влагалища состоит из трех оболочек:

- ❖ Наружная — *адвентициальная* — оболочка представлена рыхлой соединительной тканью с элементами мышечных и эластических волокон;
- ❖ средняя — *мышечная* — преимущественно продольно ориентированными пучками, а также пучками циркуляционного направления.
- ❖ Внутренняя *слизистая оболочка* выстлана многослойным плоским эпителием и образует многочисленные поперечные влагалищные складки.

К *женской половой области* относятся лобок, большие и малые половые губы, преддверие влагалища, большие и малые железы преддверия и луковица преддверия.

- *Лобок* вверху отделен от области живота лобковой бороздой, а от бедер — тазобедренными бороздами. Он покрыт волосами, которые переходят и на большие половые губы. В области лобка хорошо развит подкожный жировой слой.
- *Большие половые губы* представляют собой округлую парную кожную складку длиной 7—8 см и шириной 2—3 см. Они ограничивают с боков половую щель. Между собой большие половые губы соединяются передней и задней спайкой.
- Между большими половыми губами находится другая пара кожных складок — *малые половые губы*. Передние их концы охватывают клитор, образуют крайнюю плоть и уздечку клитора, а задние концы, соединившись между собой, образуют поперечную складку — уздечку половых губ. Пространство между малыми половыми губами называется *преддверием клитора*.
- *Клитор* является гомологом пещеристых тел мужского полового члена и состоит из парных пещеристых тел. В нем различают тело, головку и ножки, прикрепленные к нижним ветвям лобковых костей.

ЖЕНСКАЯ половая



Благодарю за внимание !!!!

