

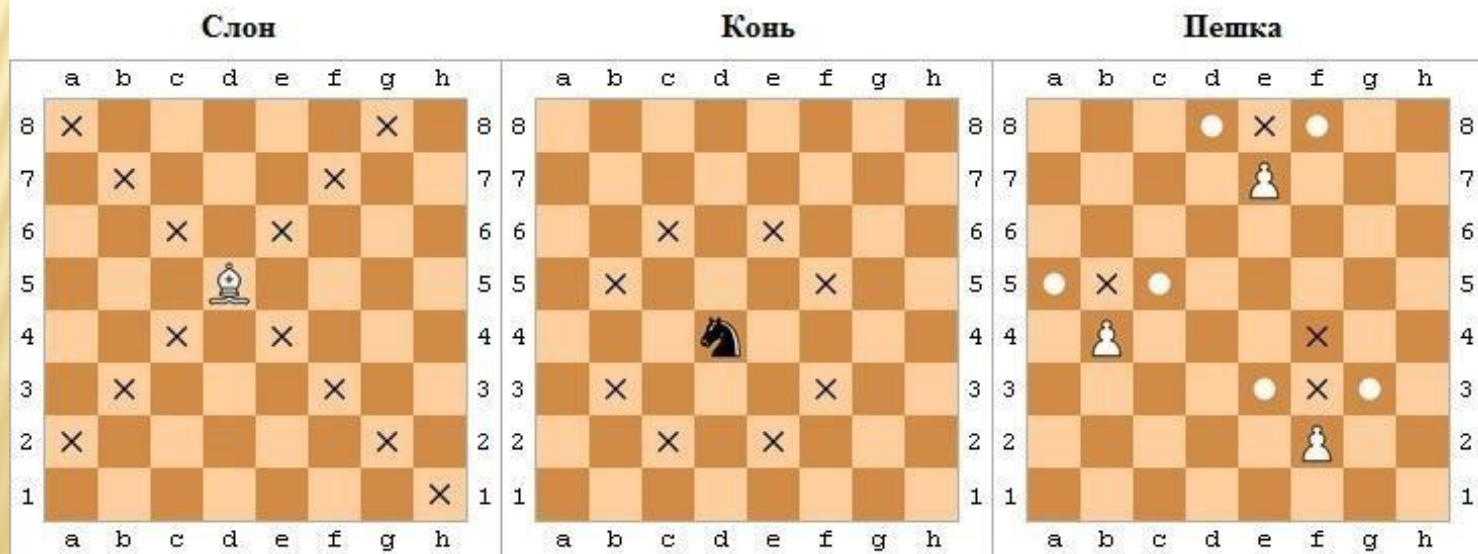
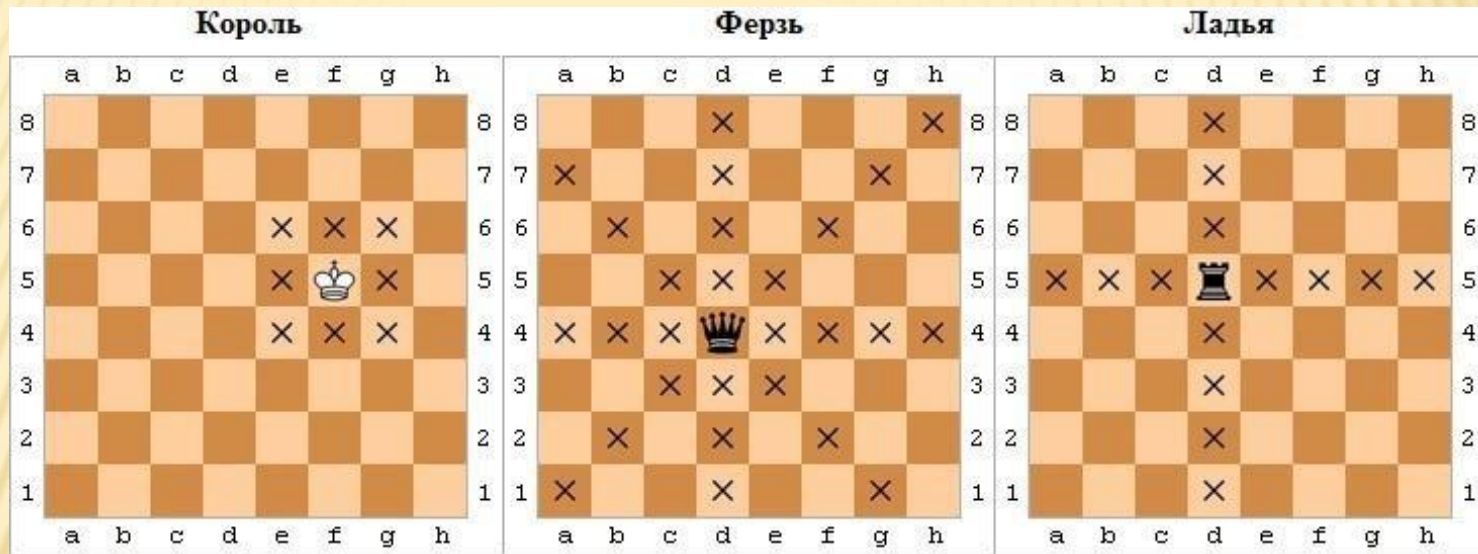
МУНИЦИПАЛЬНОЕ КАЗЕННОЕ УЧРЕЖДЕНИЕ
УПРАВЛЕНИЕ ОБРАЗОВАНИЯ АДМИНИСТРАЦИИ МУНИЦИПАЛЬНОГО
ОБРАЗОВАНИЯ «БАРГУЗИНСКИЙ РАЙОН»
МБОУ «БАРГУЗИНСКАЯ СРЕДНЯЯ ОБЩЕОБРАЗОВАТЕЛЬНАЯ ШКОЛА»



Урок № 16 Нападение
к УМК «Шахматы в школе» Е.А. Прудниковой. Первый год обучения

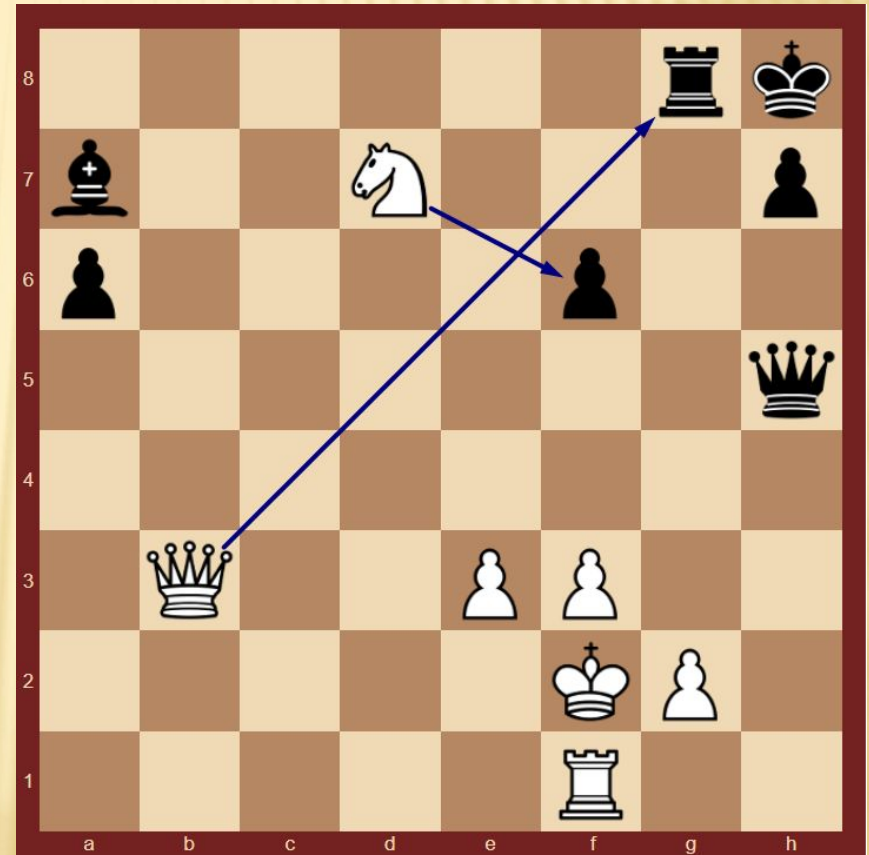
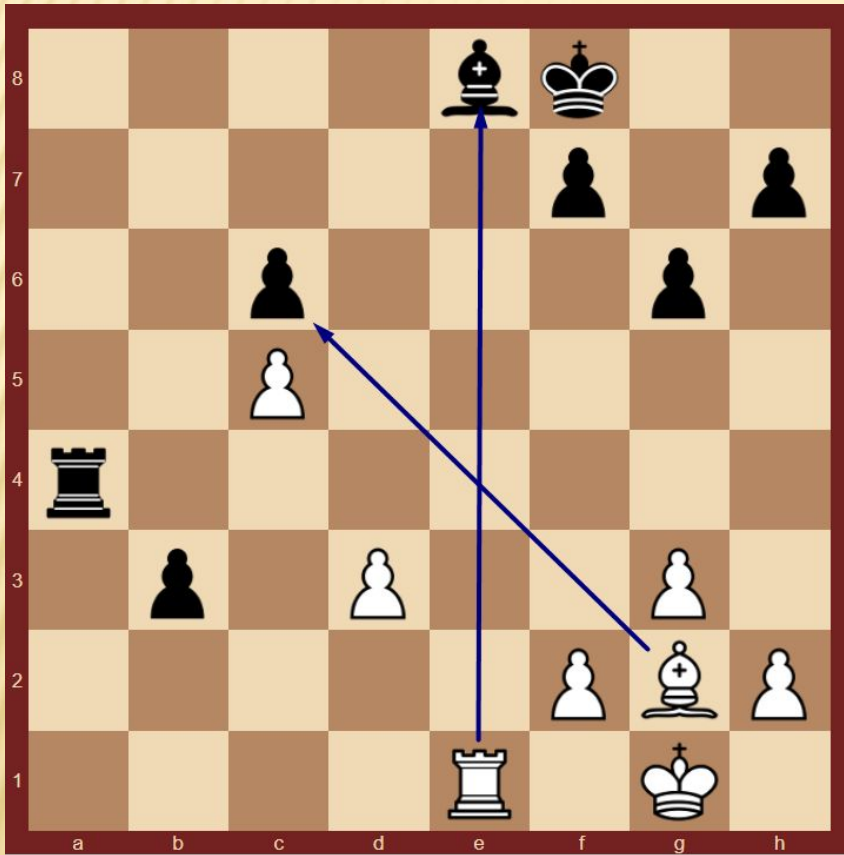
ПОДГОТОВИЛА ПЕДАГОГ ДОПОЛНИТЕЛЬНОГО ОБРАЗОВАНИЯ МБОУ
«БАРГУЗИНСКАЯ СОШ» УХИНОВА С.Б

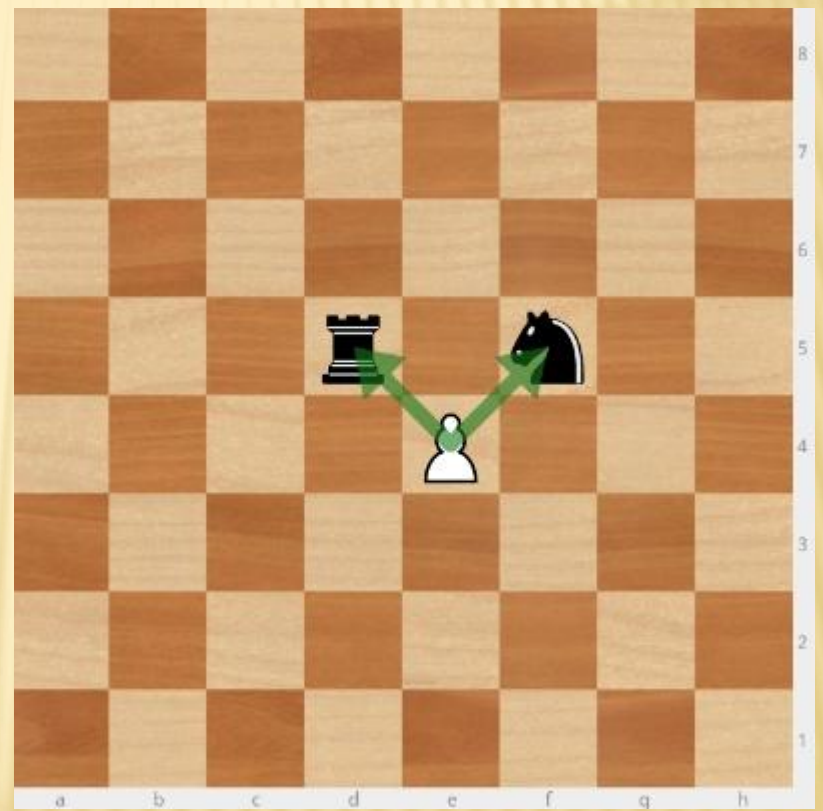
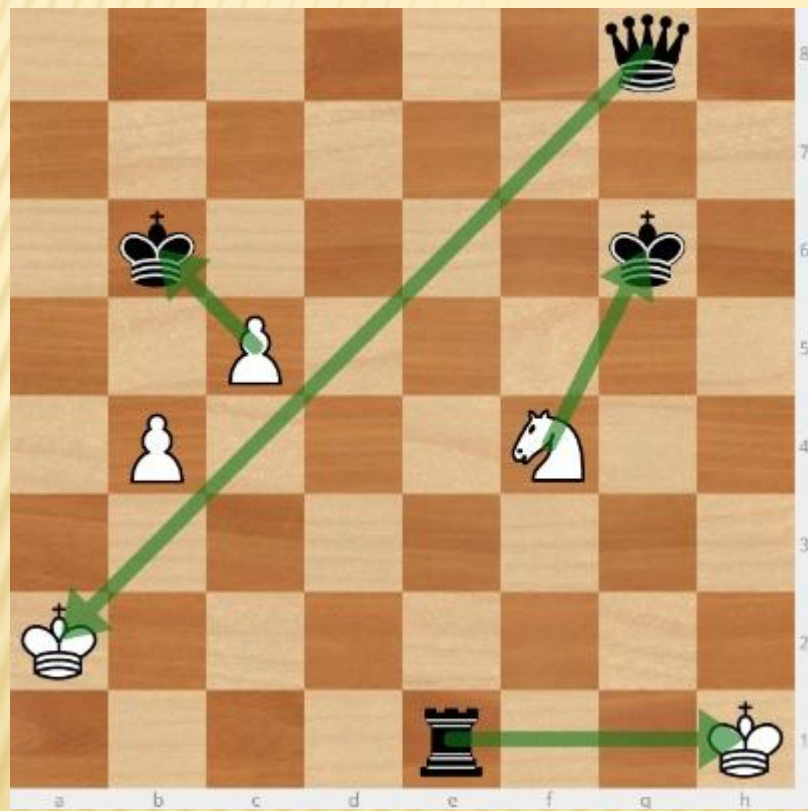
ПОВТОРЕНИЕ ИЗУЧЕННОГО



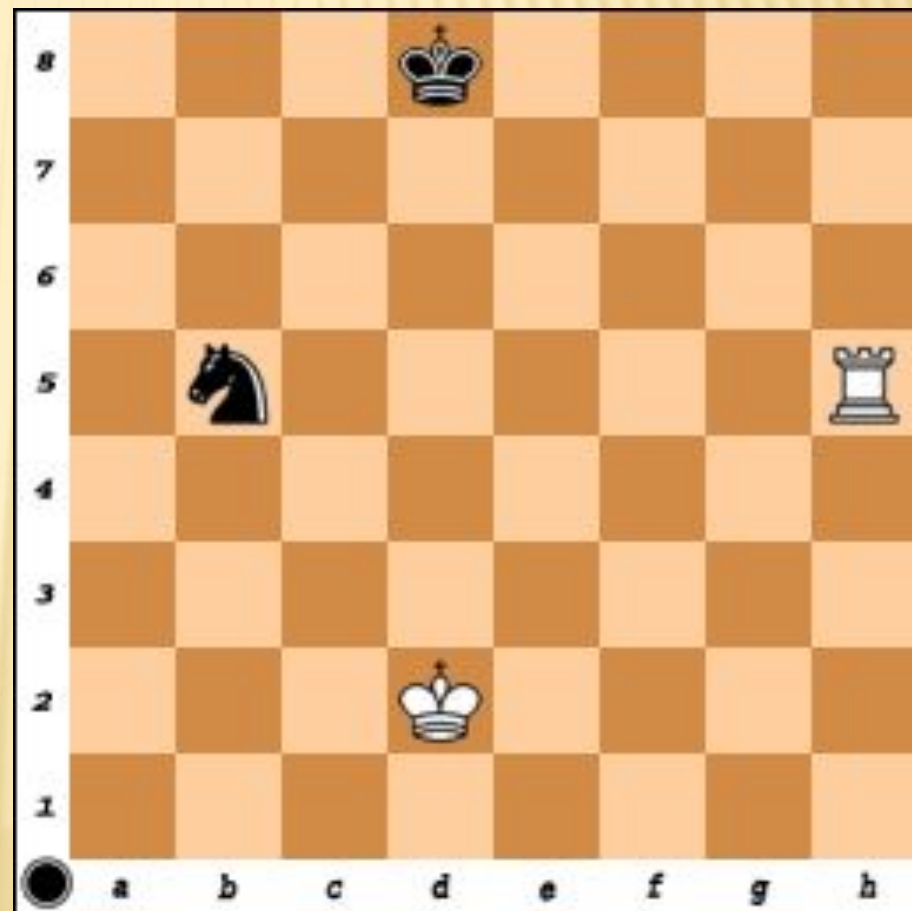


НАПАДЕНИЕ – ЭТО СОЗДАНИЕ УГРОЗЫ СЪЕСТЬ НЕЗАЩИЩЁННУЮ ИЛИ БОЛЕЕ ЦЕННУЮ ФИГУРУ СОПЕРНИКА





АТАКУЙ



ЧТО ДЕЛАТЬ, ЕСЛИ НАПАЛИ НА ТВОЮ ФИГУРУ?

- 1. Защитить своей фигурой
- 2. Отойти на другое безопасное место
- 3. Можно разменяться
- 4. Можно атаковать в ответ

ВАЖНО!

- - видеть угрозы своим фигурам;
- - уметь атаковать фигуры соперника





ИНТЕРЕСНЫЕ ФАКТЫ

- Китайский император Суй Вэнь-ди однажды казнил двух заморских шахматистов, услышав, как они называли одну из фигур императором. Ярость Суй Вэнь-ди вызвало упоминание высокого титула правителя Поднебесной в простой игре. Император Суй Вэнь-ди, по-видимому, не одобрял шахматы



До свидания!
До новых встреч!

