

Общая схема работы в рамках выполнения государственного задания по обследованию мелиорированных земель в 2021 году

1. Сотрудники отдела обследования мелиоративного состояния земель осуществляют общее планирование работ, определяют их сроки и объемы, оказывают методическую помощь филиалам, собирают и систематизируют получаемую информацию и составляют итоговую отчетную документацию для Минсельхоза России.
2. В текущем году основная работа будет проводиться в 7 филиалах. Директорам будет необходимо приказом назначить работника, ответственного за выполнение работ по этому направлению, который будет непосредственно взаимодействовать с отделом обследования и организовывать рабочий процесс на территории филиала.
3. Отдел обследования предоставляет в филиалы картографический материал с обозначенными точками проведения буровых работ для определения уровня грунтовых вод и отбора образцов воды из поверхностных источников, а также методические материалы по выполнению необходимых работ.
4. Совместное проведение работ сотрудниками отдела обследования земель и ответственными работниками филиалов позволит увеличить ежегодную площадь обследования и обеспечить эффективное выполнение поставленных в

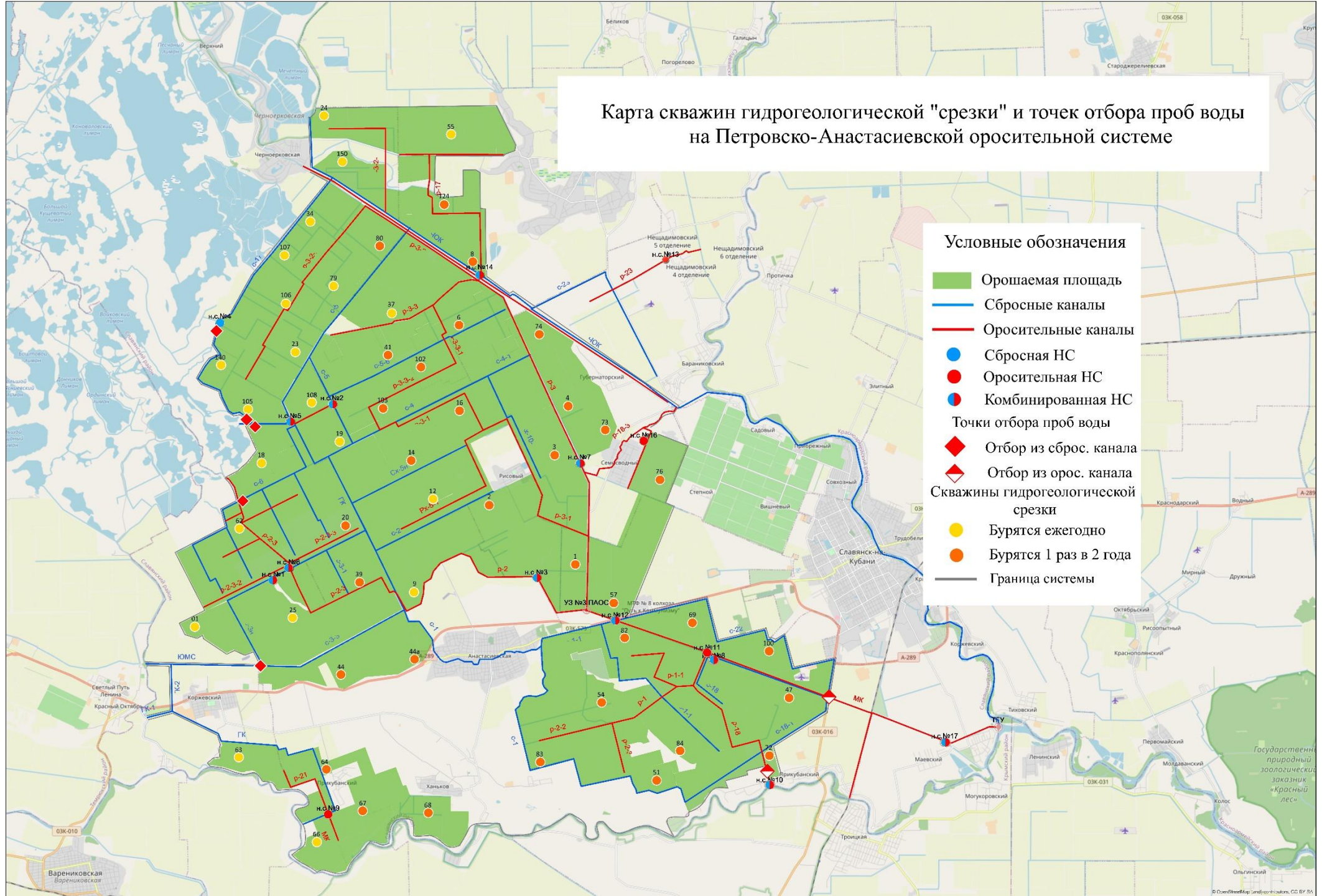
План работы отдела обследования мелиоративного состояния земель и филиалов на 2021 год

Наименование филиалов	Едн. изм.	План на год	в том числе по месяцам											
			январь	февраль	март	апрель	май	июнь	июль	август	сентябрь	октябрь	ноябрь	декабрь
Рекогносцировочное обследование														
Абинский	т.га	1,5	-	-	1,5	-	-	-	-	-	-	-	-	-
Калининский	т.га	34,8	-	-	4,0	5,0	5,0	1,0	4,0	0,7	5,6	2,0	2,5	5,0
Красноармейский	т.га	25,9	-	-	4,0	4,5	4,5	-	1,9	-	2,0	2,6	4,5	1,9
Крымский	т.га	0,9	-	-	0,9	-	-	-	-	-	-	-	-	-
Петровско-Анастасиевский	т.га	42,3	-	-	5,0	10,5	7,7	-	-	-	5,0	4,1	5,0	5,0
Темрюкский	т.га	11,1	-	-	2,5	1,5	2,5	-	-	-	-	2,1	2,5	-
Черноерковский	т.га	33,2	-	-	3,5	6,0	3,0	3,0	-	3,0	-	4,6	6,0	4,1
Итого	т.га	158,9	-	-	30,6	27,5	22,7	4,0	5,9	3,7	12,6	15,4	20,5	16,0
Гидрогеологическая «срезка»														
Калининский	скв.	59	-	-	-	20	10	-	-	-	-	20	9	-
Красноармейский	скв.	64	-	-	-	20	12	-	-	-	-	20	12	-
Петровско-Анастасиевский	скв.	35	-	-	-	10	7	-	-	-	-	10	8	-
Темрюкский	скв.	39	-	-	-	10	10	-	-	-	-	10	9	-
Черноерковский	скв.	24	-	-	-	6	6	-	-	-	-	6	6	-
Итого	скв.	221	-	-	-	66	45	-	-	-	-	66	44	-
Наблюдение за гидрохимическим режимом оросительных и коллекторно-сбросных вод														
Калининский	проб	20	-	-	-	4	4	4	4	4	-	-	-	-
Красноармейский	проб	25	-	-	-	5	5	5	5	5	-	-	-	-
Петровско-Анастасиевский	проб	50	-	-	-	10	10	10	10	10	-	-	-	-
Черноерковский	проб	35	-	-	-	7	7	7	7	7	-	-	-	-
Темрюкский	проб	10	-	-	-	2	2	2	2	2	-	-	-	-
Итого:	проб	140	-	-	-	28	28	28	28	28	-	-	-	-

Карта скважин гидрогеологической "срезки" и точек отбора проб воды на Петровско-Анастасиевской оросительной системе

Условные обозначения

- Орошаемая площадь
- Сбросные каналы
- Оросительные каналы
- Сбросная НС
- Оросительная НС
- Комбинированная НС
- Точки отбора проб воды**
- Отбор из сброс. канала
- Отбор из орос. канала
- Скважины гидрогеологической срезки**
- Бурятся ежегодно
- Бурятся 1 раз в 2 года
- Граница системы



Рекогносцировочное обследование орошаемых земель

Наименование филиалов	Общая площадь, тыс. га	Площадь обследования		
		всего	в том числе	
			рис	не рис
Абинский	26,9	1,5	1,5	-
Калининский	34,8	34,8	24,5	10,3
Красноармейский	84,4	25,9	25,9	-
Крымский	23,6	0,9	0,9	-
Петровско-Анастасиевский	33,2	33,2	33,2	-
Темрюкский	14,5	11,1	11,1	-
Черноерковский	42,3	42,3	41,4	0,9
Всего	232,8	149,7	138,5	11,2

Планируемый объем работ по бурению скважин гидрогеологической «срезки»

Наименование филиалов	Площадь срезки тыс. га	Всего скважин	В том числе бурятся		План на год, скважин
			ежегодно	1 раз в 2 года	
Калининский	24,9	86	32	54	59
Красноармейский	81,1	109	19	90	64
Петровско-Анастасиевский	40,4	50	20	30	35
Темрюкский	8,3	49	29	20	39
Черноерковский	33,2	48	-	48	24
Всего	187,9	342	100	242	221

Расчет количества проб воды, отбираемых из оросительных и сбросных каналов рисовых оросительных систем

Наименование филиала	Количество точек отбора проб		Частота отбора проб	Количество проб воды		
	орос. воды	сбросн. воды		оросительной	сбросной	Всего
Калининский	2	4	1 раз в месяц в вегетационный период (5 мес.)	2тч.х5мес. = 10 проб	2тч.х5мес. = 10 проб	20
Красноармейский	2	3	-//-	2тч.х5мес. = 10 проб	3тч.х5мес. =15 пробы	25
Петровско-Анастасиевский	2	8	-//-	2тч.х5мес. =10проб	8тч.х5мес. =40 проб	50
Темрюкский	1	1	-//-	1тч.х5мес. = 5 проб	1тч.х5мес. = 5 проб	10
Черноерковский	2	5	-//-	2тч.х5мес. =10 проб	5тч.х5мес. = 25 проб	35
Итого	12	28		45	95	140