



Государственное казенное учреждение
Московской области
«Московская областная противопожарно
- спасательная служба»

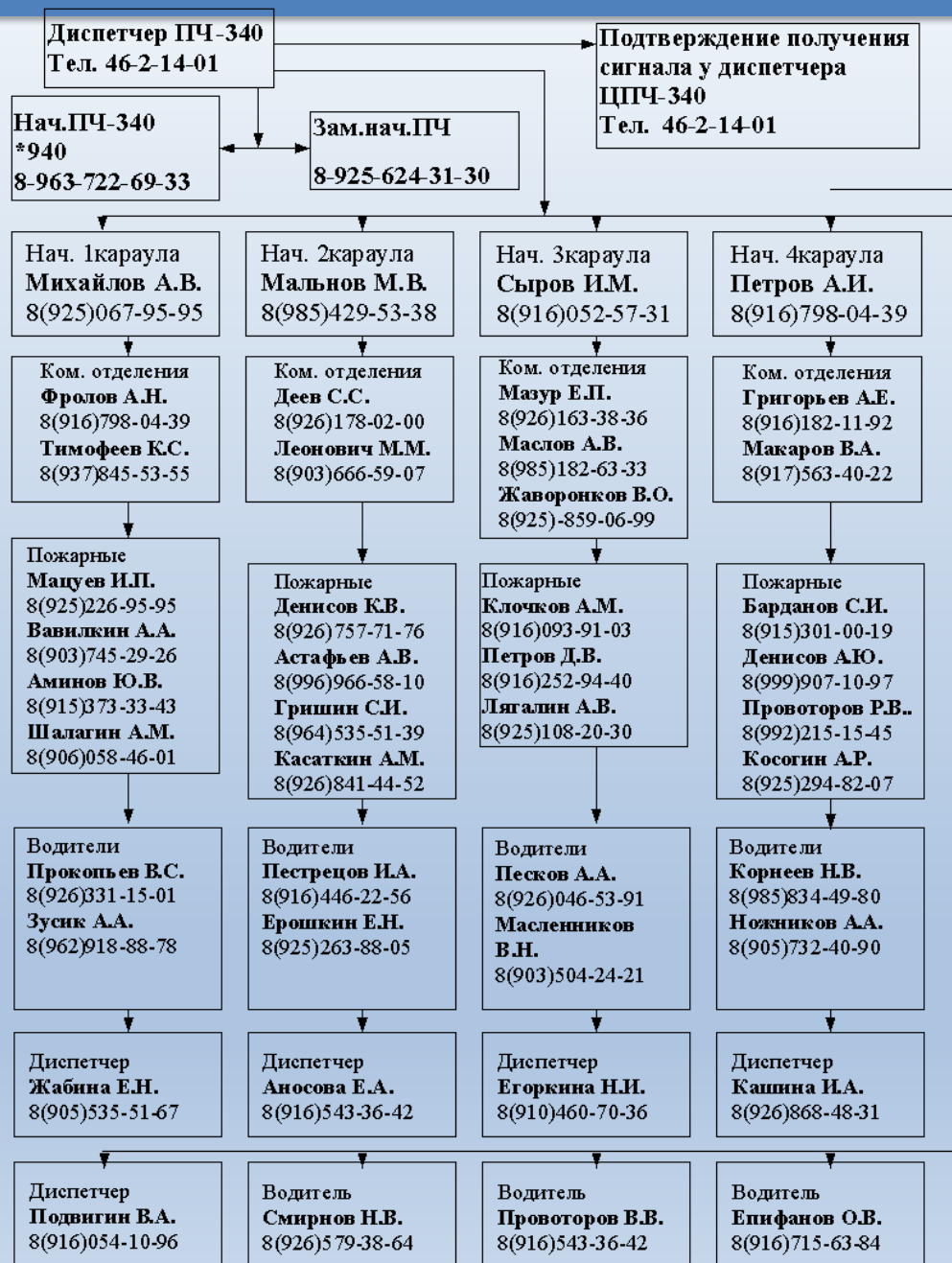
ДОКЛАД

Начальника ПЧ – 340 Раменского ТУ С и С
ГКУ МО «Мособлпожспас»

2019 год



Структура ПЧ-340 Раменского ТУ С и С ГКУ МО «Мособлпожспас»



Оперативное реагирование ПЧ-340 Раменского ТУ С и С ГКУ МО «Мособлпожспас»

Режим оперативного
реагирования

Повседневный режим

Реагирование в составе территориального пожарно-спасательного гарнизона, на территории которого ПЧ-340 расположена.

Режим чрезвычайной ситуации

Реагирование на возникшую ЧС на территории федерального округа. В режиме чрезвычайной ситуации решение на привлечение принимается непосредственно региональным центром. При построении принципа реагирования части предлагается 3-х уровневая система реагирования

1-й эшелон «Группа оперативного реагирования».

2-й эшелон «Группа локализации».

3-й эшелон «Группа ликвидации и обеспечения автономности»).

При этом первые два находятся на круглосуточном дежурстве в составе дежурной смены.



Типы (зоны) обслуживания ПЧ-340 Раменского ТУ С и С ГКУ МО «Мособлпожспас»

Типы (зоны) обслуживания

3 зона «Зона обслуживания»

п. Кратово от ул. Горького, пл. Отдых. (правая сторона по отношению к МЖД от г. Раменское), п. Быково, п. Ильинский, п. Удельная, д. Апариха, д. Поповка, д. Хрипань, п. Лесозавод

2 зона «Подрайон выезда»

г.п. Раменское, г.о. Жуковский, г.п. Малаховка, г.п. Люберецкого района

1 зона «Район выезда»

Территория в пределах административных границ п. Ильинский, Раменский муниципальный район от р. Москва по границе Люберецкого муниципального района до пересечения с Вялковским сельским поселением и городским поселением Кратово, по границе городского поселения Кратово до п. Лесозавод включительно. По ул. Горького городского поселения Кратово до МЖД, по МЖД до границы Верейского сельского поселения, по границе Верейского сельского поселения до р. Москва, по р. Москва до границы с Люберецким муниципальным районом. Московской области



Оперативное реагирование за аттестационный период ПЧ-340 Раменского ТУ С и С ГКУ МО «Мособлпожспас»

№ п/п	Выезды дежурных смен по тревоге	2016	2017	2018	ВСЕГО
1	Всего выездов по тревоге	746	1489	407	2642
2	В том числе на: Пожары в своем районе выезда	34	62	13	109
3	В другие районы	23	34	40	97
4	На ликвидацию последствий ДТП	4	5	0	9
5	Подгорание пищи, горение мусора, ложные выезды	385	551	285	1221
6	Пожарно-тактические занятия, учения	49	49	12	110
7	Пожарно-тактические занятия, учения (в ночное время)	0	0	0	0
	Результаты выездов дежурных смен				
8	Спасено людей (в том числе пожарными)	104	105	21	230
9	Погибло людей (из них до прибытия подразделений ГПС)	3	3	0	6
10	Пострадало людей	3	2	3	8



Квалификация работников ПЧ-340 Раменского ТУ С и С ГКУ МО «Мособлпожспас»

Наименование СПСЧ	Квалификация личного состава				
	Спасатель	Спасатель 1 класса	Спасатель 2 класса	Спасатель 3 класса	Спасатель международного класса
ПЧ-340 Раменское ТУ ГКУ МО «Мособлпожспас»	61	-	-	-	-



Автомобильная техника

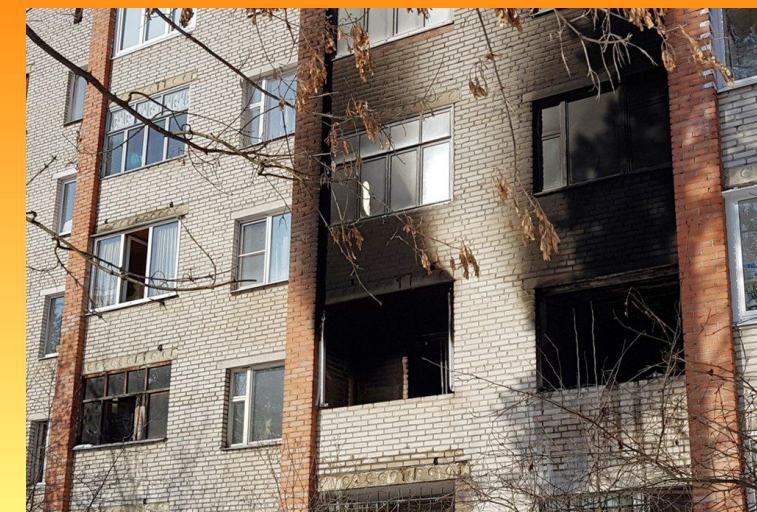
7 ед.



Тушении пожара на горящем складе пиломатериалов г. Жуковский



01.03.2018г. тушения пожара после взрыва бытового газа в г. Раменское ул. Кирова д.5



Тушения пожара в Дисконт Центре



Проведение профилактики в школьных и дошкольных учреждениях



Доклад закончен

