

ЮРСКИЙ ПЕРИОД

190—195 ±5 млн. лет, конец— 135±5 млн. лет назад,

Early Jurassic 195 Ma



© 2002 C. R. Scotese, PALEOMAP PROJ.

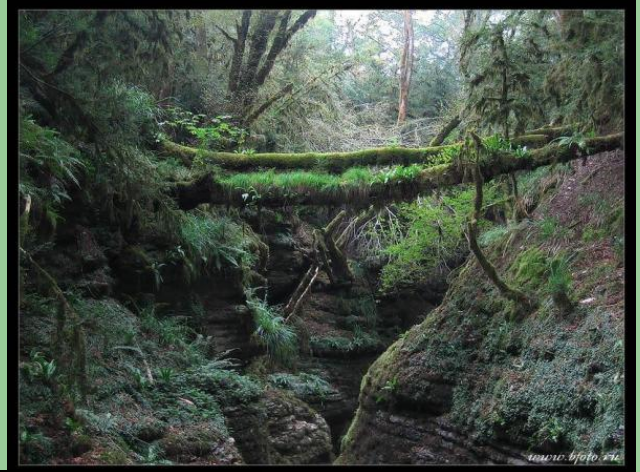
ЮРСКИЙ ПЕРИОД

Late Jurassic 152 Ma



суперконтинент суперконтинент Пангея начал распадаться на отдельные континентальные блоки

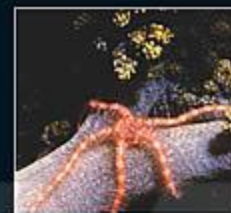
Пейзажи юрского периода



Морские животные



криноидеи



Морские звезды и офиуры



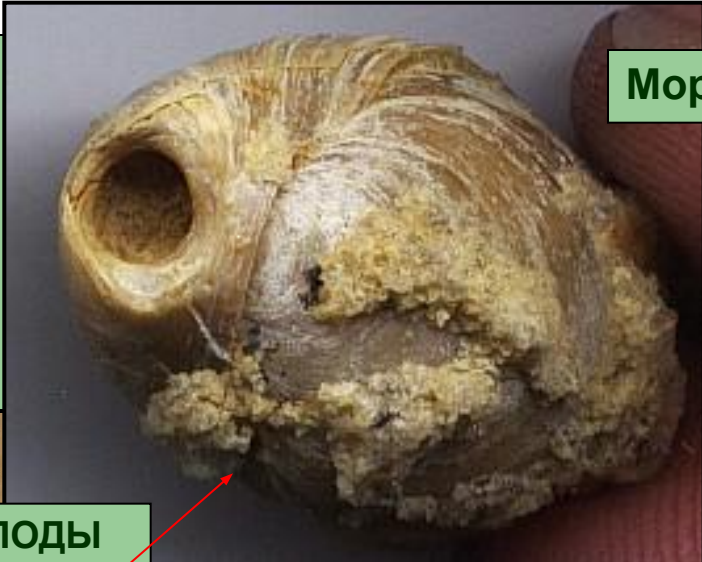
Морские животные



Головоногие моллюски



Морские животные



БРАХИОПОДЫ
теревратулиды
ринхонеллиды



Морские животные



www.paleometro.ru

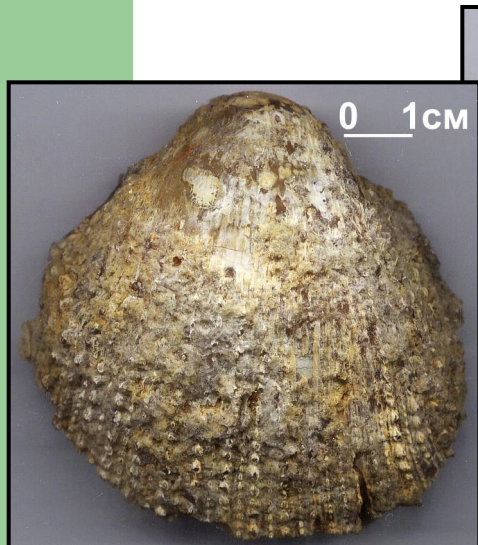
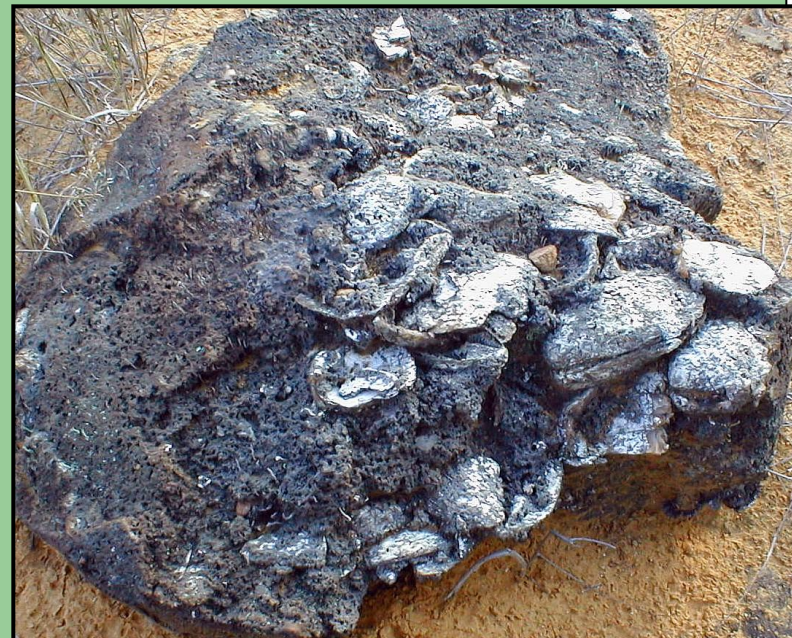
Морские ежи и их иглы

Брюхоногие моллюски



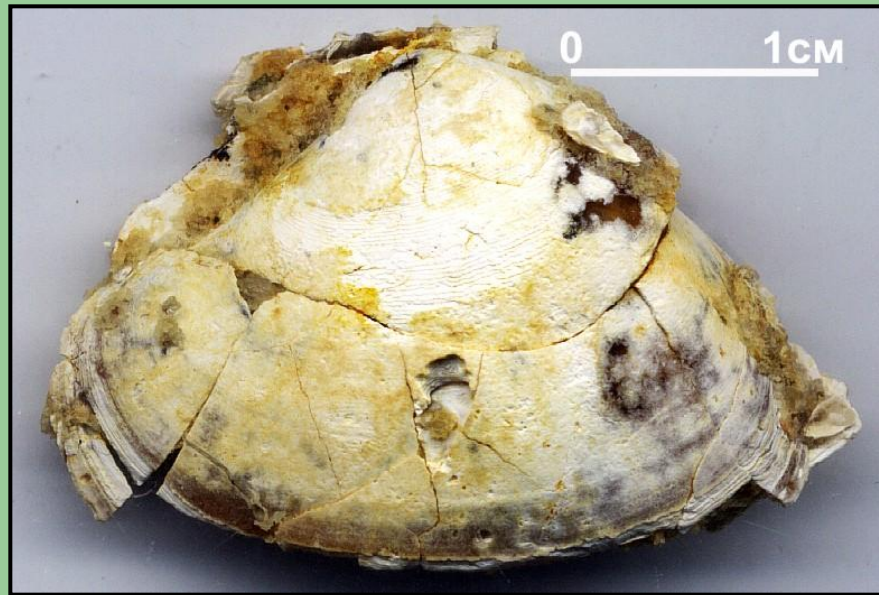
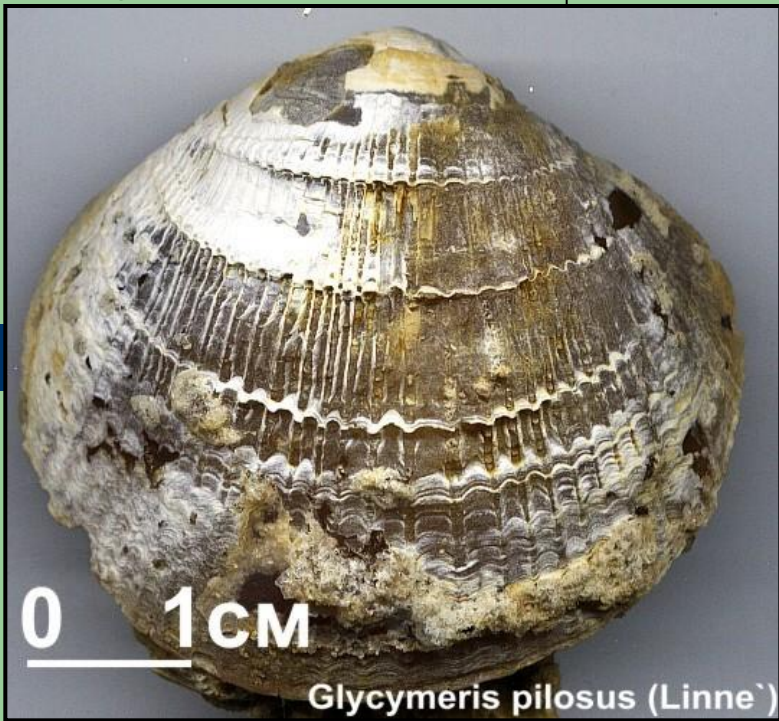
Морские животные

двустворчатые моллюски



двустворчатые моллюски

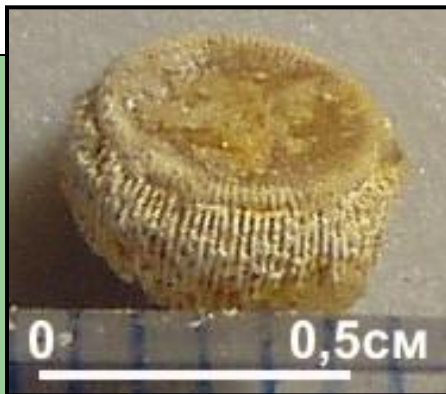
Морские животные



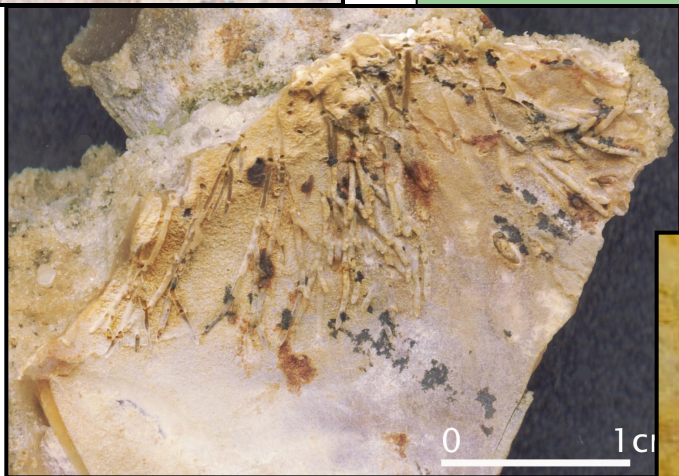
Морские животные



губки



кораллы



мшанки



Остатки ракообразных

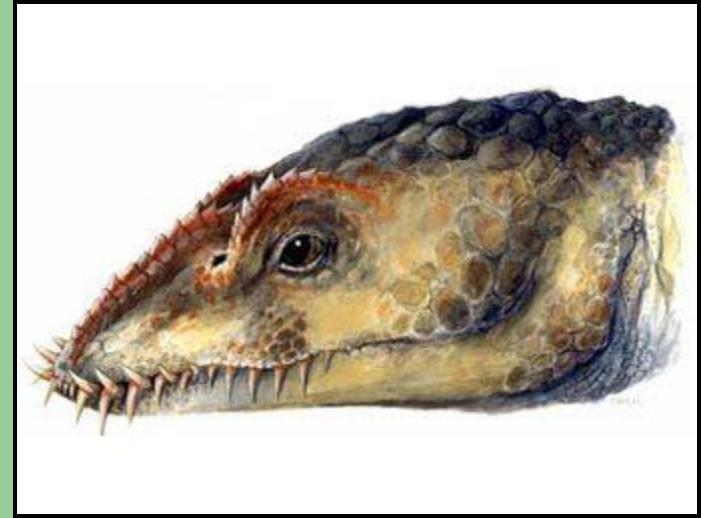


Морские животные

Позвонок костистых рыб



На суше



На суше



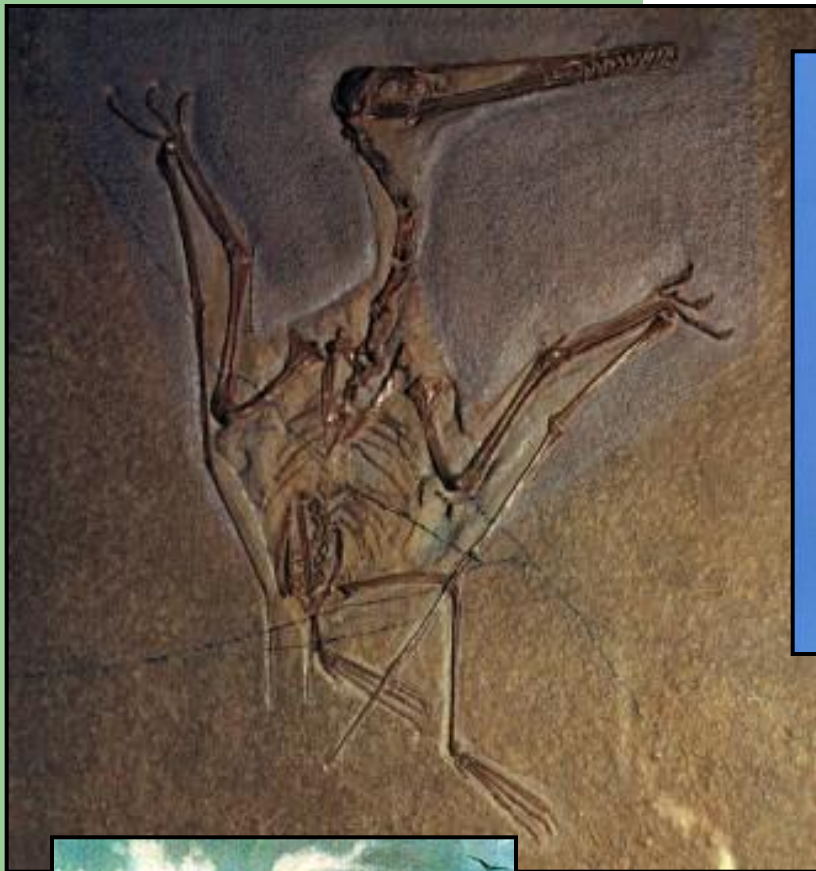
На суше

насекомые



В Австралии нашли живых насекомых эпохи Юрского периода.

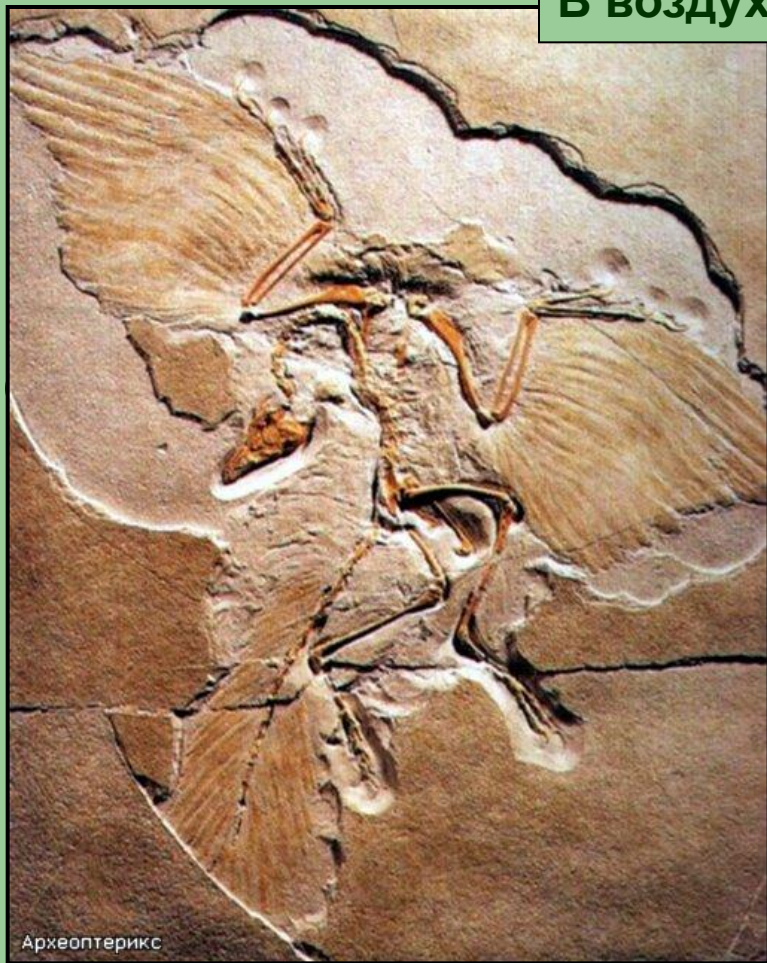
В воздухе



Летающие ящеры

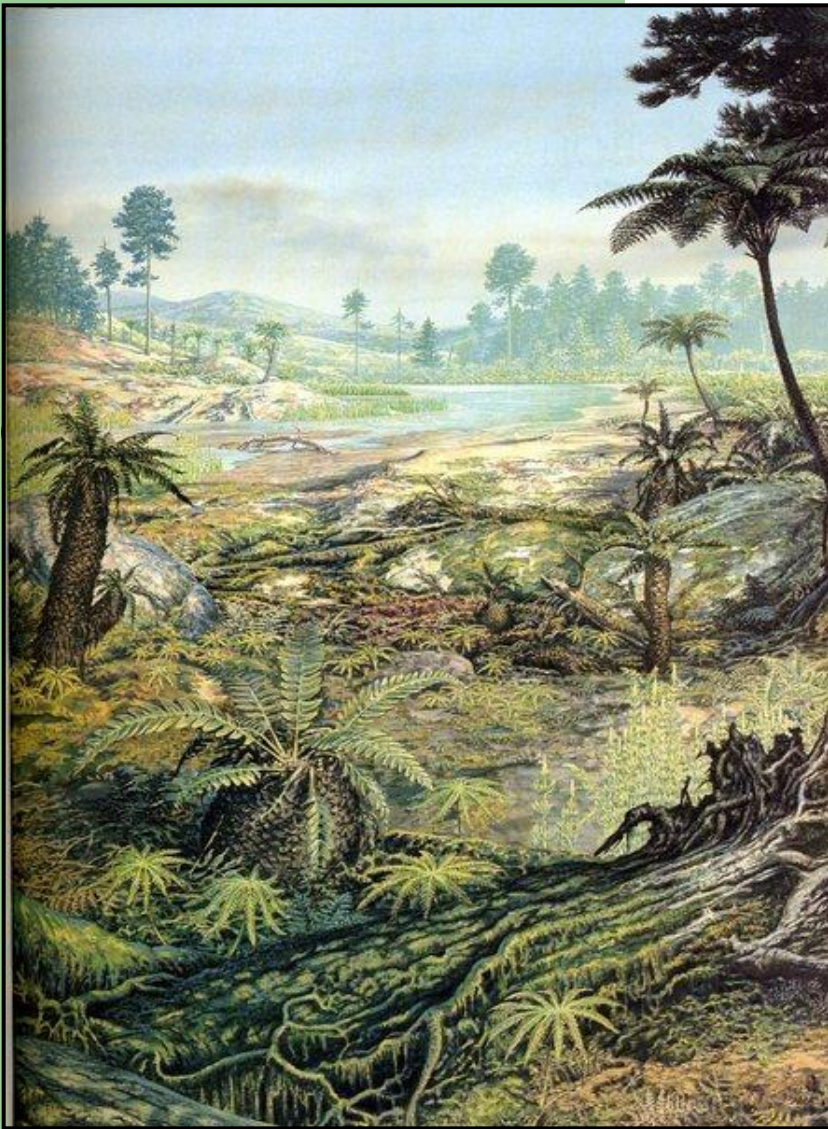


В воздухе



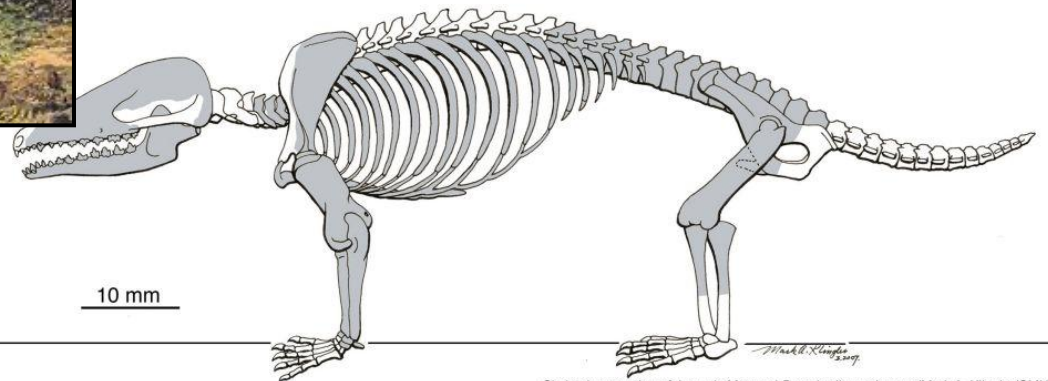
Первые птицы





млекопитающее

Jurassic Mammal *Pseudotribos*
foraging among the fallen leaves of ginkgos
and freshwater arthropods
(Mark A. Klingler/CMNH)



Skeletal restoration of Jurassic Mammal *Pseudotribos robustus* (Mark A. Klingler/CMNH)

Природа юрского периода

