

# Развитие общества по закону «синусоиды»

Выполнили исследовательскую работу  
учащиеся 8 класса МОУ СОШ №12  
Сатина Екатерина, Гимадеева Наиля  
Адрес школы: ул. Гаврилова 7, г. Волжск  
Республика Марий Эл <http://school12.16mb.com/>  
4-00-67

Руководитель:  
Белышева Ирина Сергеевна  
Учитель математики МОУ СОШ №12  
Адрес школы: ул. Гаврилова 7, г. Волжск  
Республика Марий Эл <http://school12.16mb.com/>  
4-00-67

*«Жизнь – это чудо.  
Жизнь – это амплитуда.  
То падаешь, то летишь»  
И.А.Бунин*

# Цель работы

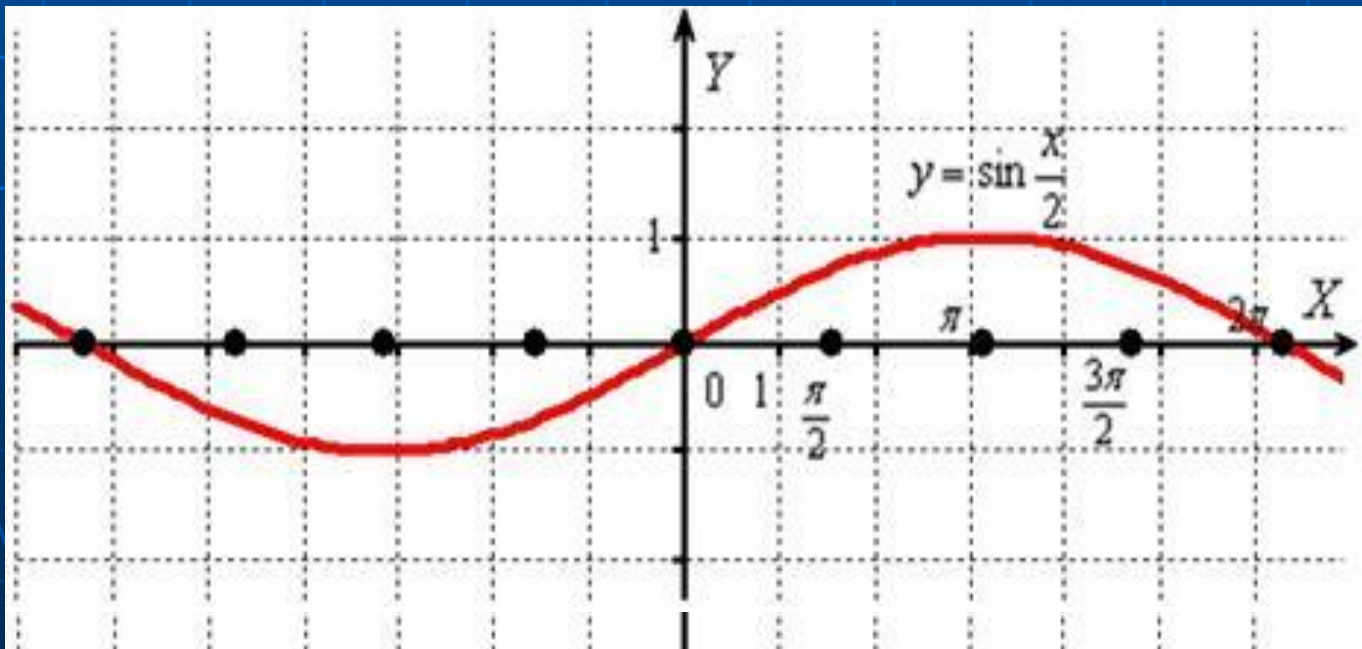
- донести в доступной форме интересующимся учащимся результаты нашей работы о том, каким образом развитие общества происходит по синусоиде;
- убедиться на примерах развития личных отношений, качества обучения в школе, что закон «синусоиды» работает.

# Задачи

- собрать и изучить информацию о том, как происходит развитие общества, графически отобразить некоторые этапы
- изучить функцию  $y = \sin x$  и построение её графика
- провести анкетирование семейных пар, систематизировать полученные данные и построить график развития личных отношений
- используя архив школы, ознакомиться с результатами качества обучения в 8,11-х за последние 5 лет, систематизировать полученные данные и построить графики

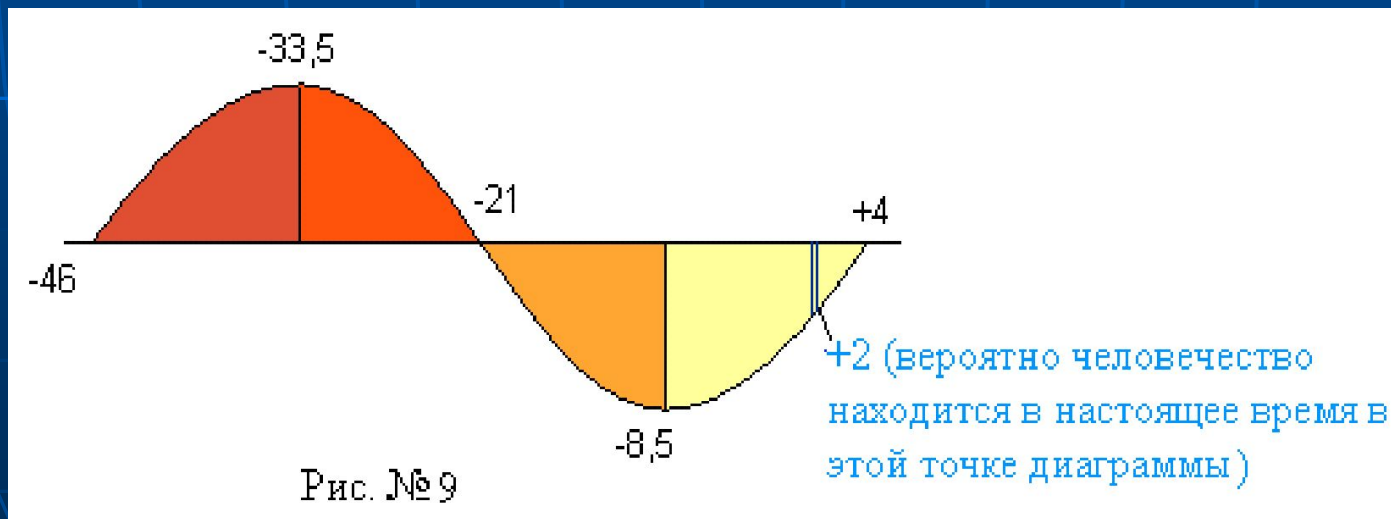
# Понятие Графика функции $y = \sin x$

**Синусоида** - волнообразная плоская кривая, которая является графиком тригонометрической функции в прямоугольной системе координат. График функции  $y = \sin x$ , как и любой другой можно сжимать и растягивать вдоль оси  $y$  и вдоль оси  $x$ .



# Где же встречается синусоида?

Всё в мире: и неживая природа, микро и макромир, живые организмы, в том числе человек и сообщества людей – государства, империи, мировые религии (идеологии) подчиняются закону синусоиды.



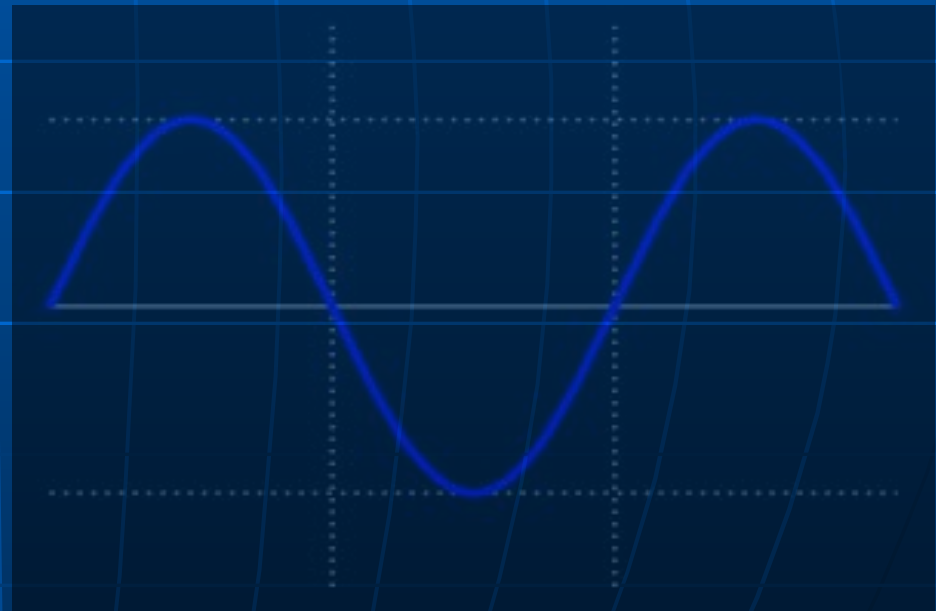
Развитие человечества с момента возникновения

# Глобальное заблуждение о развитии жизни

Человеческая жизнь - это синусоида, где вершина – это позитивные, а низшая точка амплитуды - негативные эмоции.



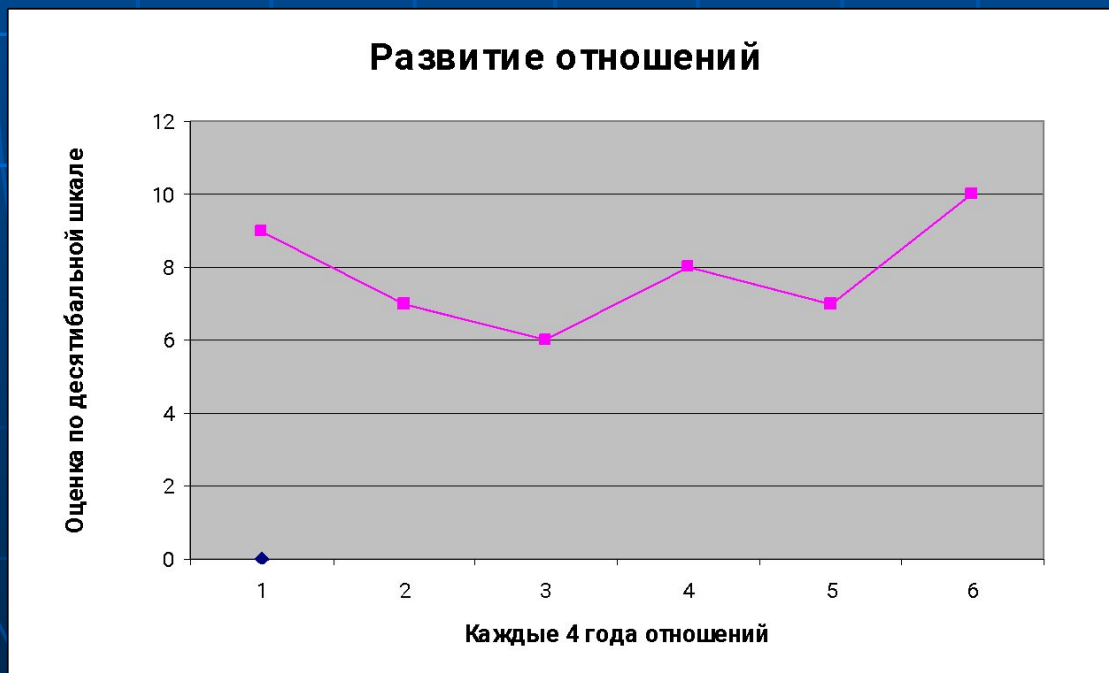
Жизнь, как зебра, одна полоса черная, другая белая



Сегодня ты наверху, завтра ты сходишь с горы вниз, чтобы набрать новый потенциал, разогнаться и взлететь еще выше.

# Человеческие отношения

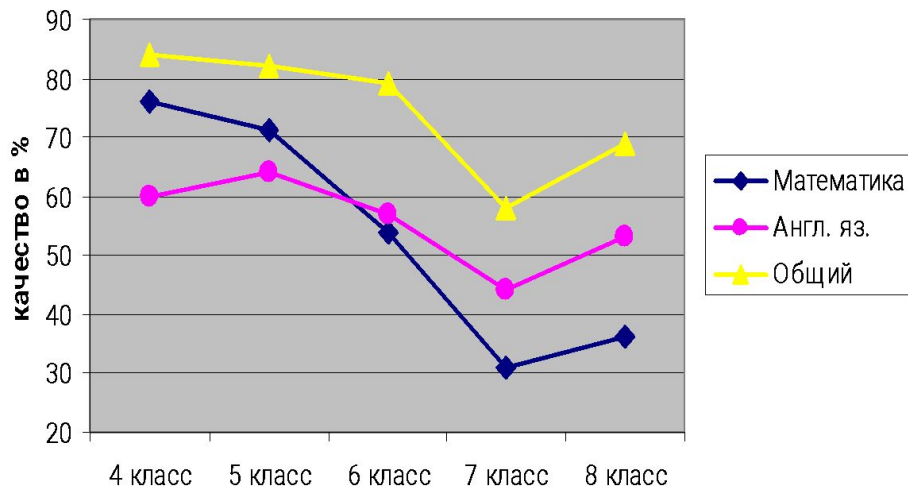
Любые отношения развиваются по синусоиде: пик - неземная любовь, потом спад, некий отдых. Если супруги найдут возможность пережить этот момент эмоционального спада, если они могут быть, помимо всего прочего, еще и друзьями, если они друг друга не раздражают, если им интересно вместе, если они имеют общие взгляды на жизнь, то тогда любовь обязательно вернется.



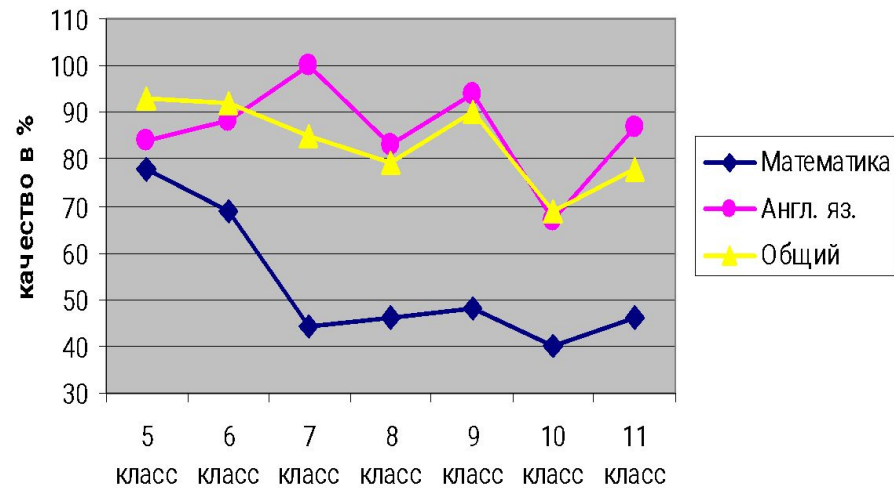
# Качество обучения

Киплинг писал: “Образование – величайшее из земных благ, если оно наивысшего качества. В противном случае оно совершенно бесполезно”.

Качество обучения

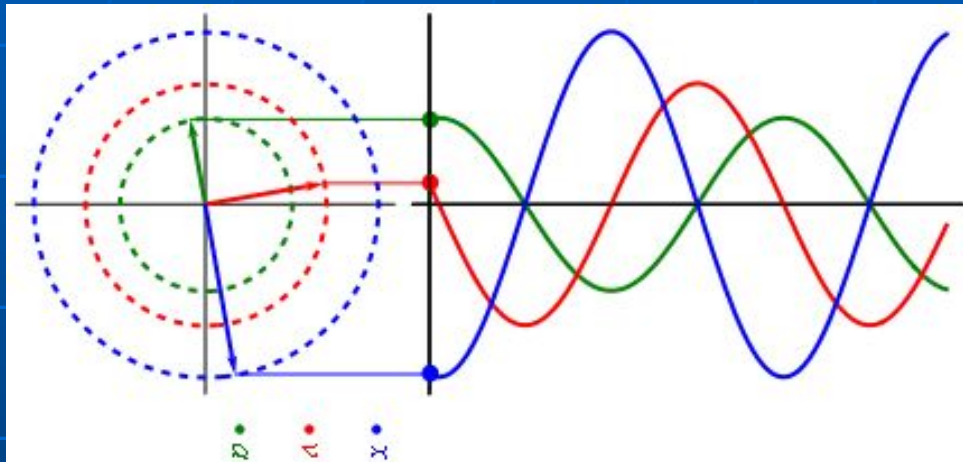


Качество обучения 11 класса





# Вселенная так же подчиняется закону синусоиды



- Схематичное движение Марса, Земли и Венеры в Солнечной системе
- Движение Солнца на крайнем севере в полярную ночь



# Для исследования мы использовали такие методы как:

- изучение научно- популярной литературы ;
- проведение опроса семейных пар с целью наблюдения развития отношений в течение длительного промежутка времени
- систематизация данных по качеству обучения учащихся 8-х и 11-х классов, полученных из архива школы;
- построение графиков по систематизированным данным;
- анализ построенных графиков.

# Результаты работы

- Мы изучили функцию  $y = \sin x$ , её график и его преобразования
- Рассмотрели законы развития общества.
- Изучили и разобрали «закон синусоиды» на примере:
  - развития личных отношений
  - качества обучения в восьмых и одиннадцатых классах нашей школы
- Поняли, что знание того, что развитие человеческих отношений происходит по синусоиде, может поберечь наши нервные клетки

# Задачи на будущее

- продолжить изучение развития общества по закону «синусоиды» на других примерах (экономике, состоянии здоровья и др.)
- научиться практически, применять приобретенные нами знания о развитии некоторых законов общества «по синусоиде».