

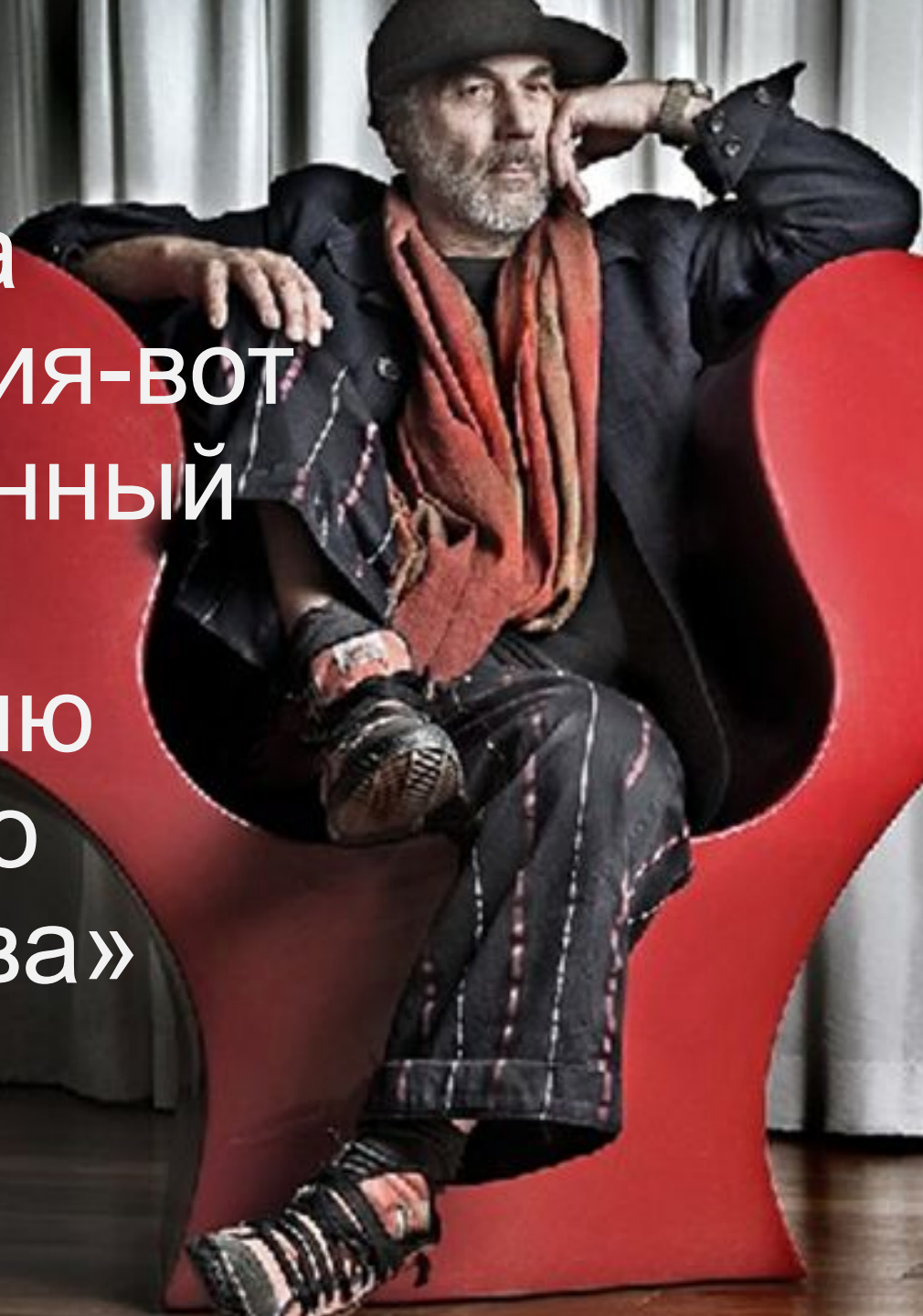
Рон Арад

Рыжова
Татьяна
Дса-118

РГУ им. А.Н.
Косыгина



«Свобода
восприятия-вот
единственный
ключ к
пониманию
подобного
творчества»







Кресло
Rower

Стереосистема в
бетоне («*Concrete*
»)



«Избитый»
стальной стул
(Tinker chair)





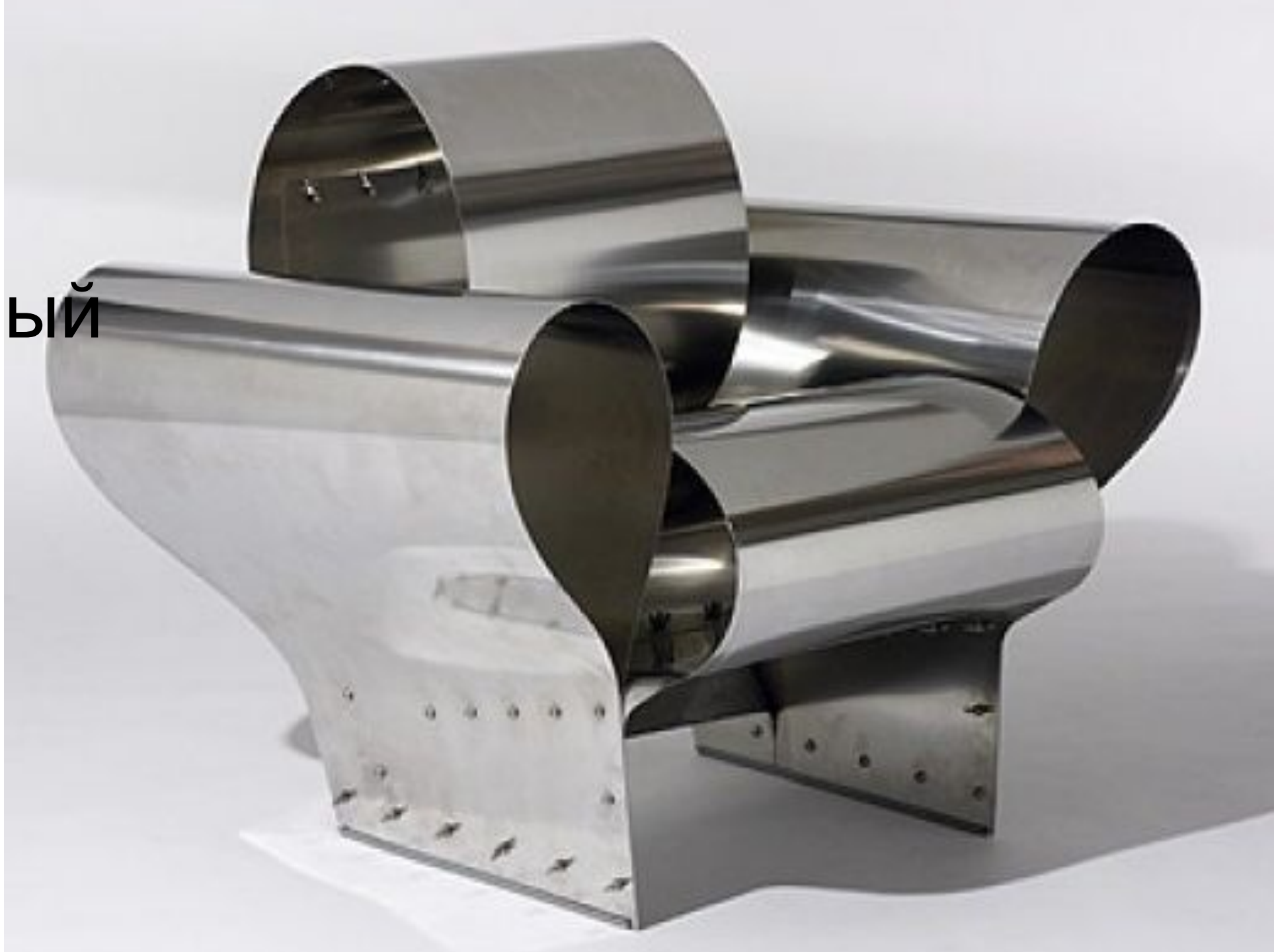
Стул -
трансформе
р





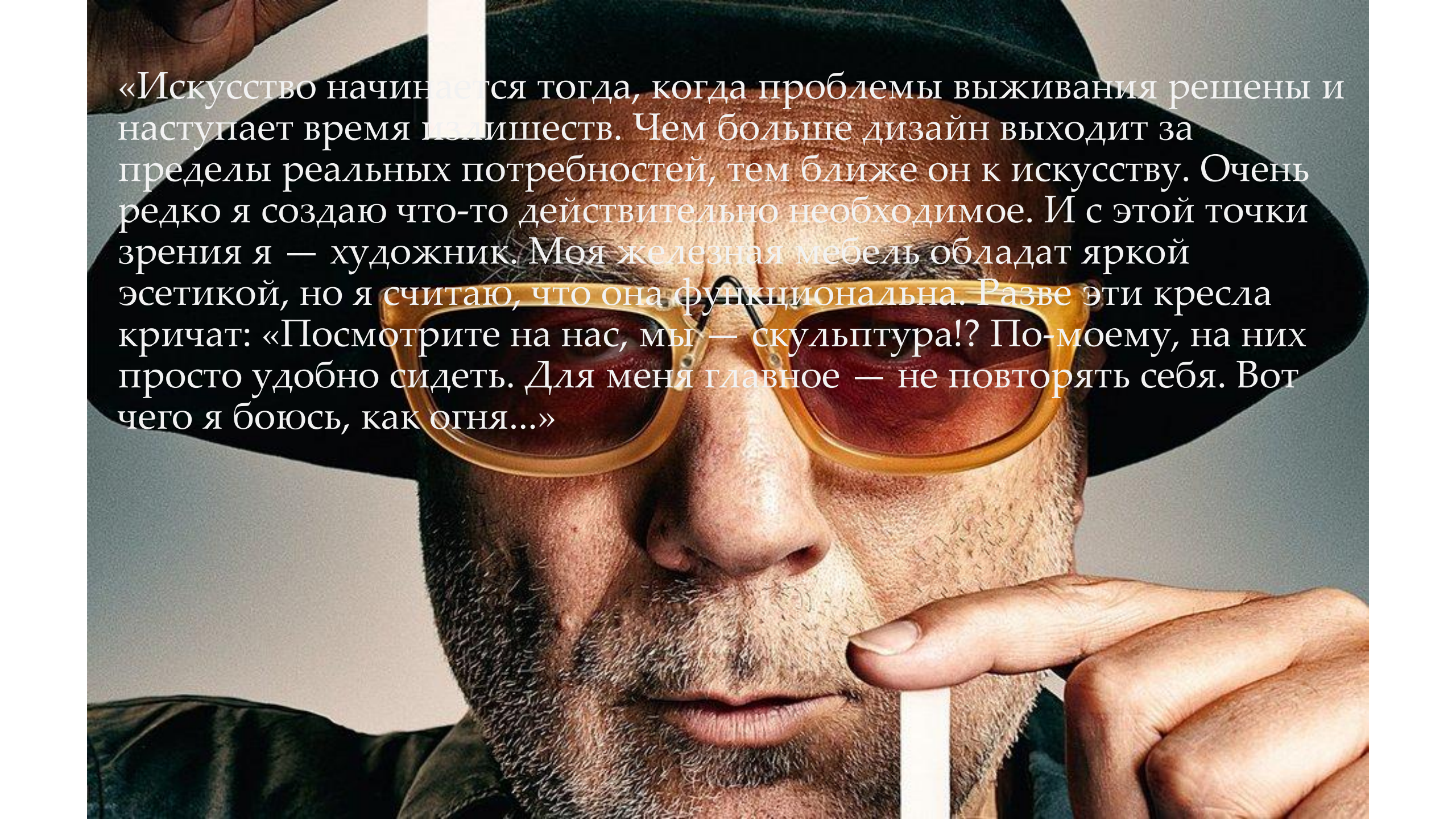
Дистанционно-
управляемая
лампа
«Аериал»

«Хорошо
закалённый
стул»





«Книжный
червь»
(«Bookworm
»)



«Искусство начинается тогда, когда проблемы выживания решены и наступает время излишеств. Чем больше дизайн выходит за пределы реальных потребностей, тем ближе он к искусству. Очень редко я создаю что-то действительно необходимое. И с этой точки зрения я — художник. Моя железная мебель обладает яркой эстетикой, но я считаю, что она функциональна. Разве эти кресла кричат: «Посмотрите на нас, мы — скульптура!? По-моему, на них просто удобно сидеть. Для меня главное — не повторять себя. Вот чего я боюсь, как огня...»



Комплекс
оперного театра
в Тель-Авиве



Выставочный зал Масерати
в Модена

Чайный павильон Armadillo



Мобильная скульптура во
дворе Королевской
Академии художеств

