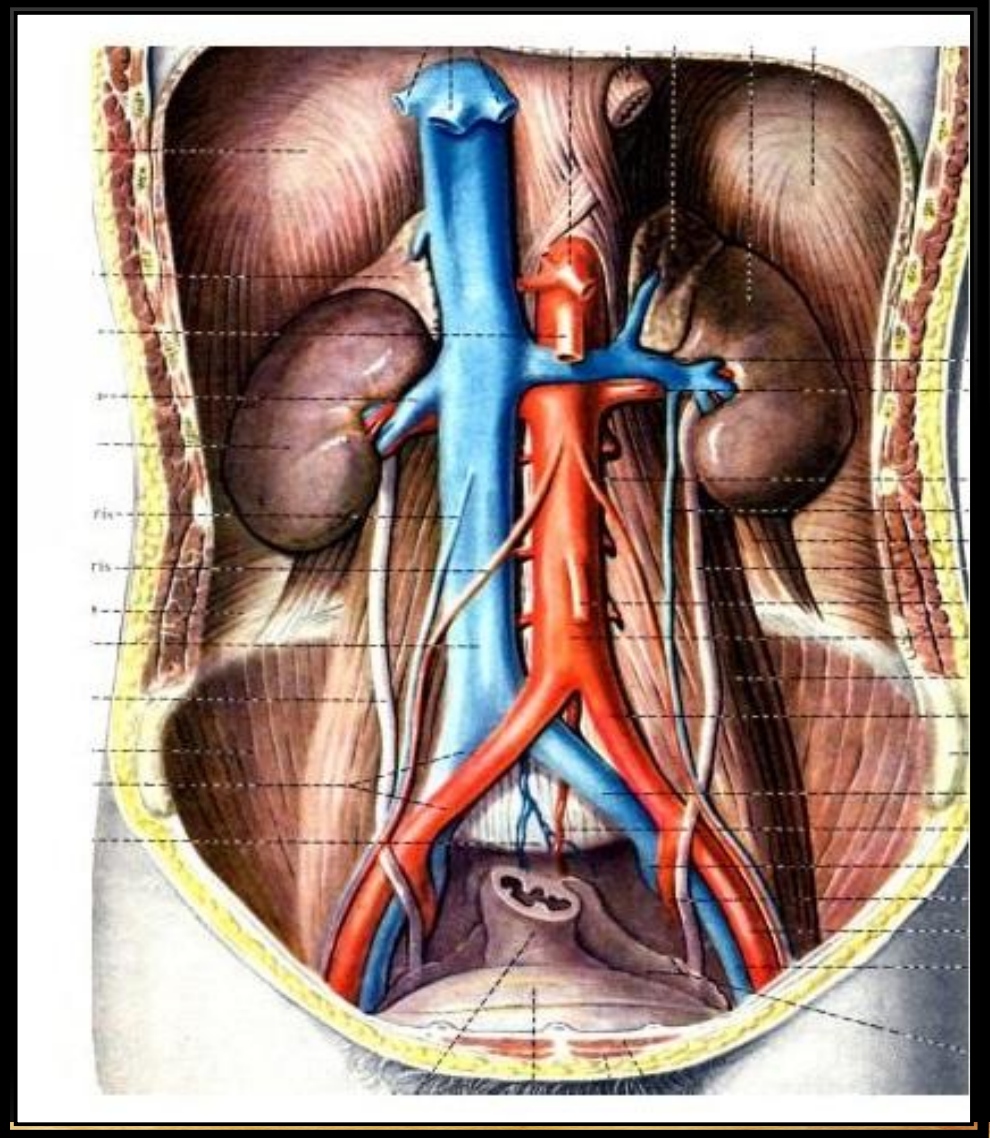
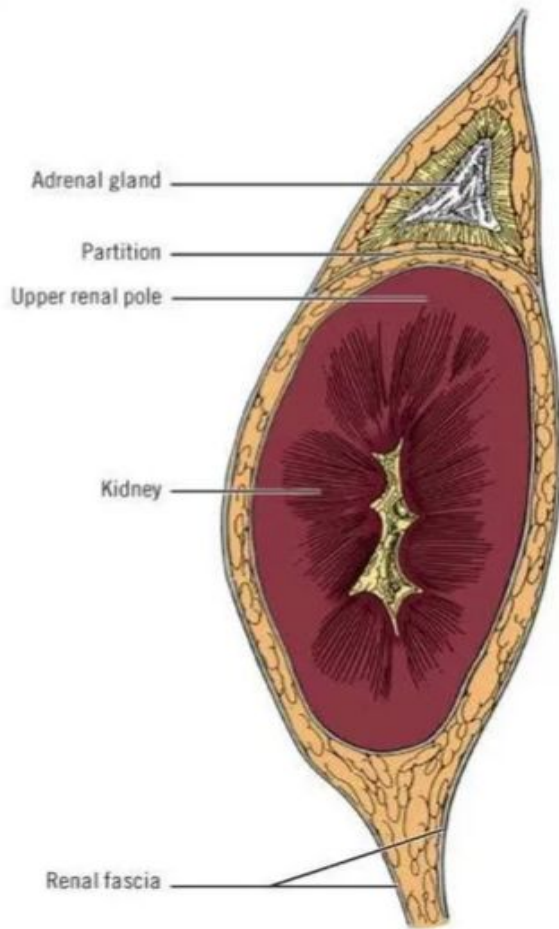


ПОЧКА (ЛАТ. REN)

Выполнено:
Поцелуевой
Валерией
1 Леч. 1 Гр.

РАСПОЛОЖЕНИЕ.



- У человека почки расположены за пристеночным листком брюшины в поясничной области по бокам от двух последних грудных и двух первых поясничных позвонков.

ОБЩЕЕ СТРОЕНИЕ.

-Соединительнотканная фиброзная капсула:
паренхима и система накопления и выведения мочи.

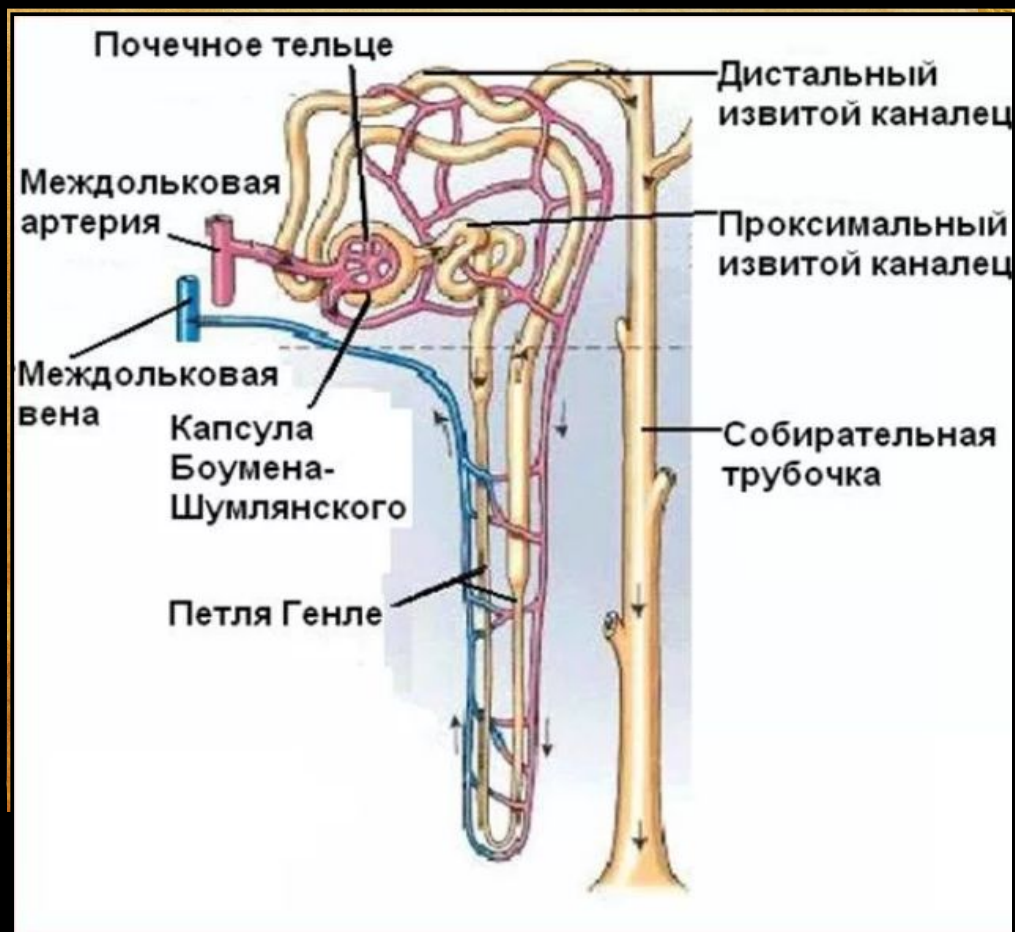
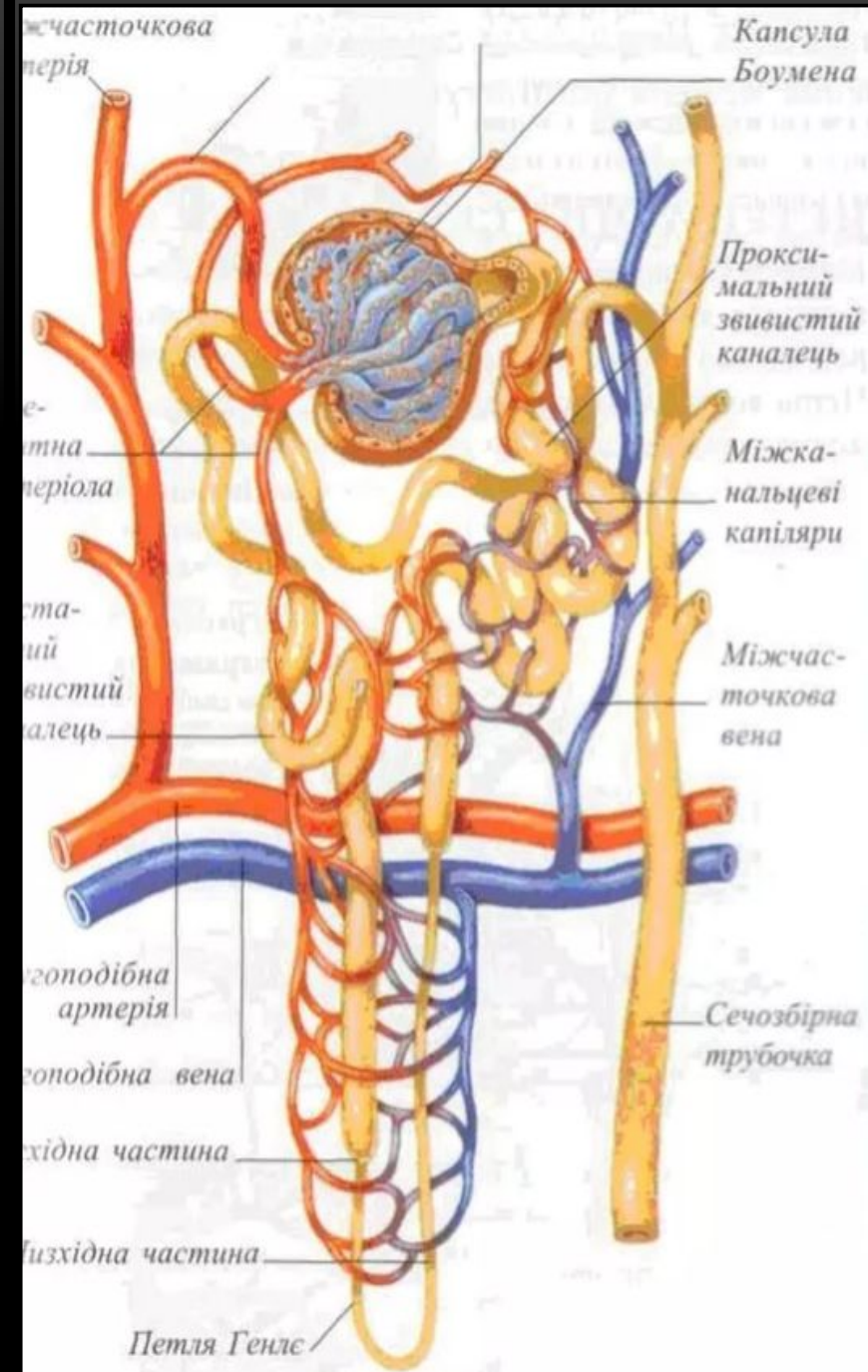
-Паренхима почки :
внешний слой коркового вещества и внутренний слой мозгового вещества.

-Система накопления мочи:
малые почечные чашечки
□ большая почечная чашечка □ почечная лоханка.

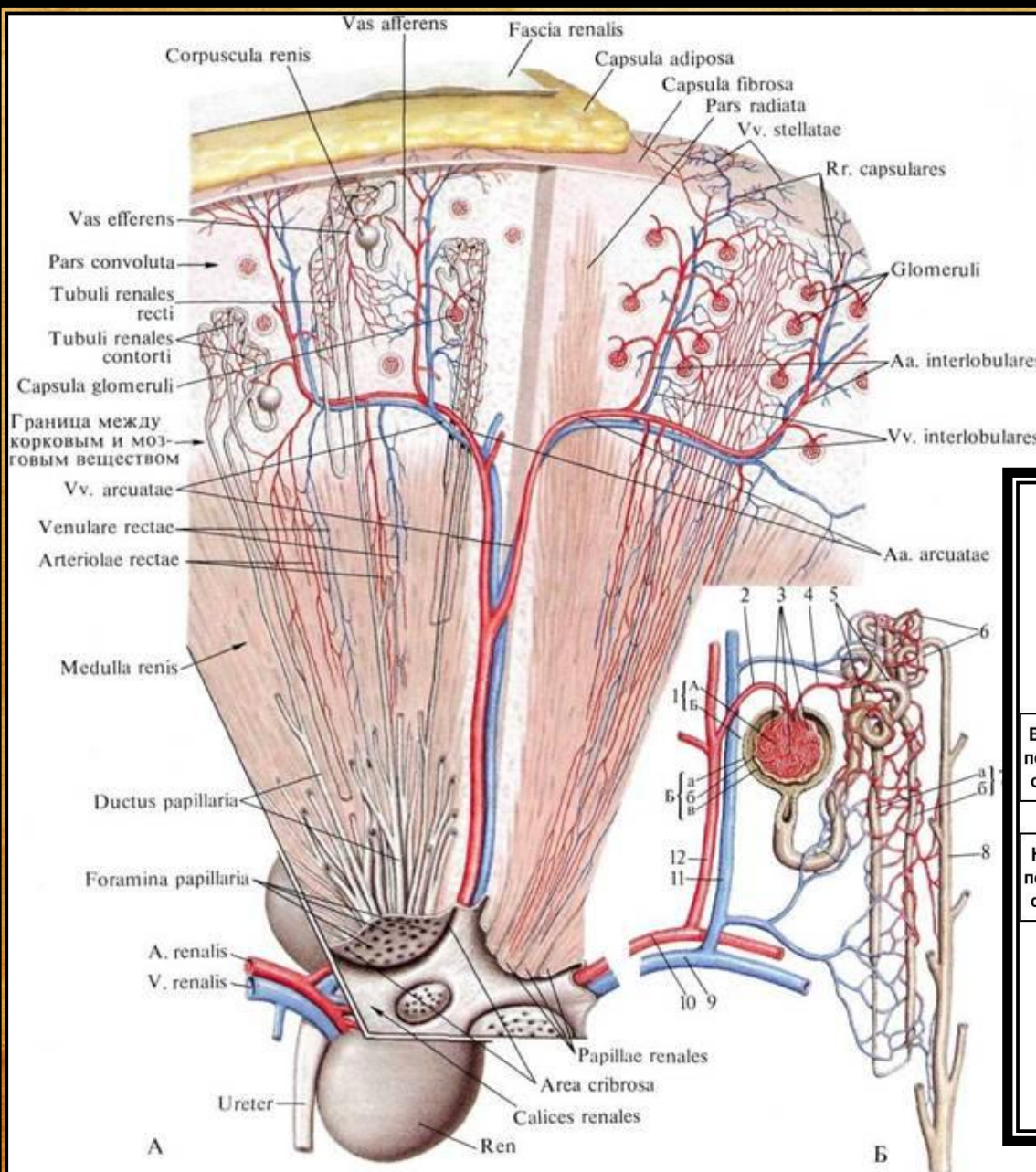


НЕФРОН.

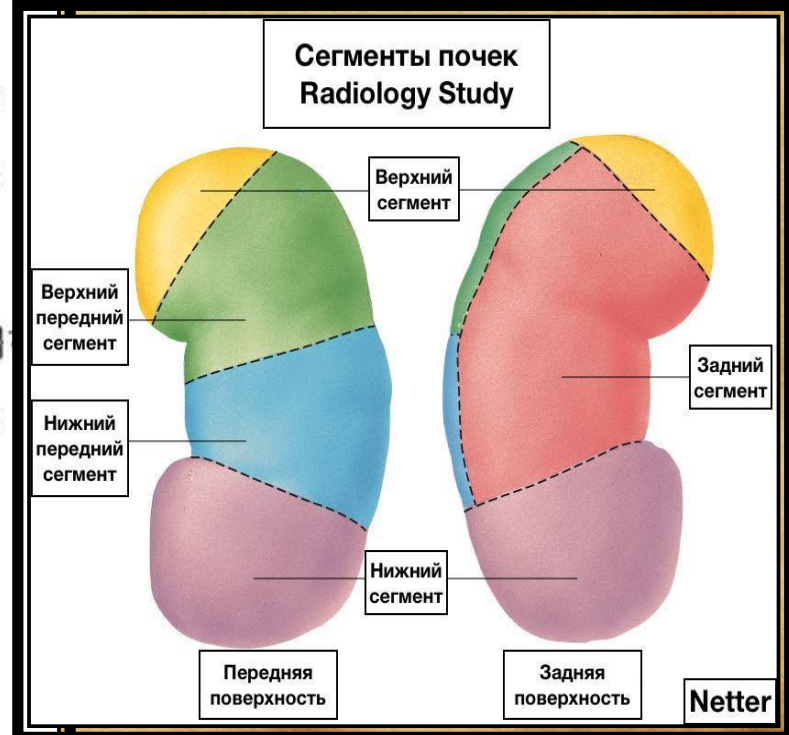
1. Клубочек – скопление капилляров.
2. Капсула Шумлянско-Боумена – двойные стенки и полость, которая переходит в канальцы.
3. Система извитых канальцев.
4. Идёт процесс образования мочи.



«ПОЧЕЧНЫЕ ПИРАМИДЫ»/ ПОЧЕЧНАЯ ДОЛЯ

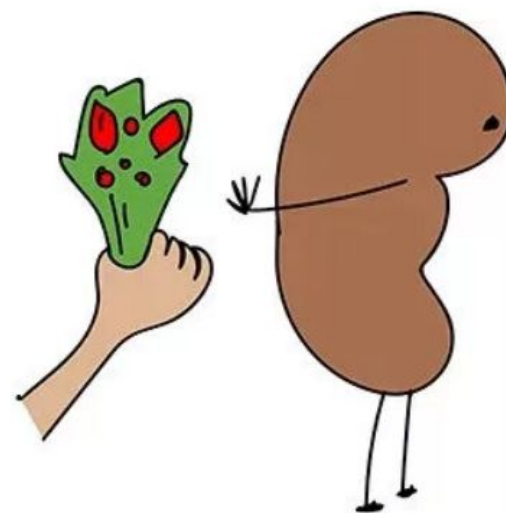


Пирамида + корковое вещество, прилегающее к её основанию = почечная доля.



ГЛАВНЫЕ ФУНКЦИИ.

- **очистительная функция=выделительная;**
- **поддержание кислотно-щелочного баланса;**
- **участие в кроветворении;**
- **поддерживают артериальное давление;**
- **функционирование эндокринной системы;**
- **регуляция баланса микро- и микроэлементов.**



почка отказала



**THANKS FOR UR
ATTENTION!**