

Строение ребра.

Грудная кость.

Формы грудной клетки.

**Кости плечевого пояса:
ключица, лопатка.**



I грудной позвонок

Ключичная вырезка

Рукоятка грудины

Угол грудины

Истинные ребра

Тело грудины

Реберный хрящ

Мечевидный отросток

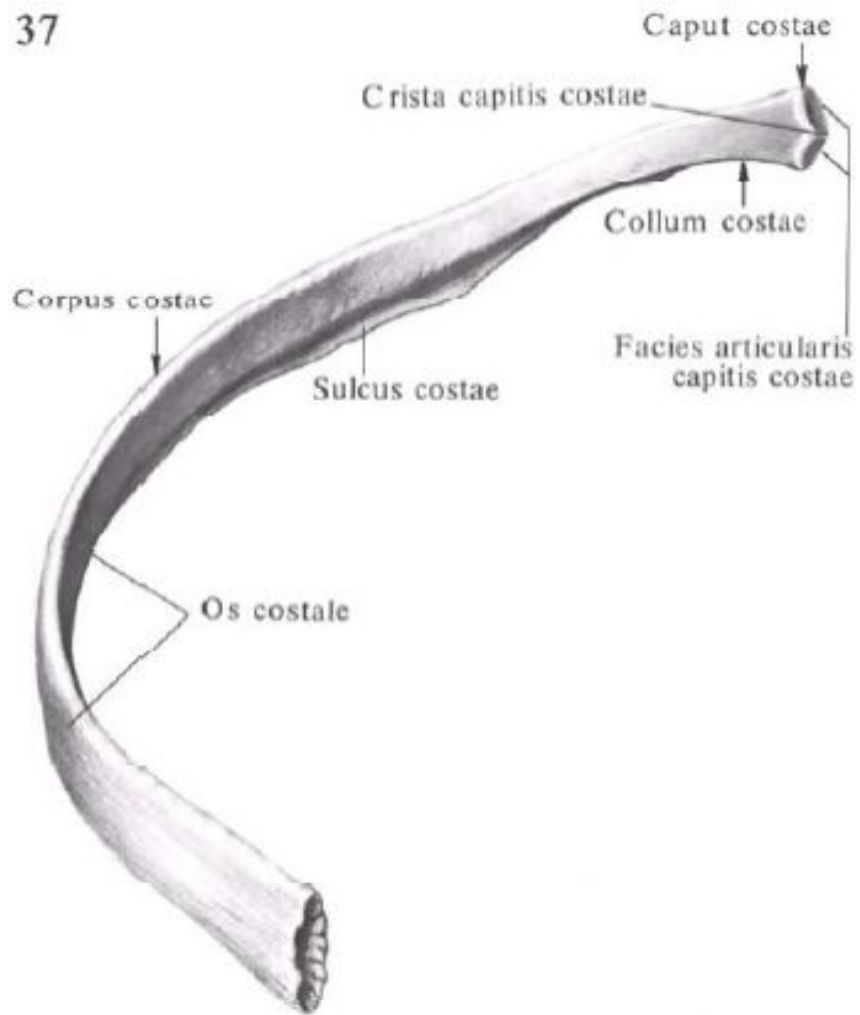
Сочленение ребра с позвоночником

XII грудной позвонок

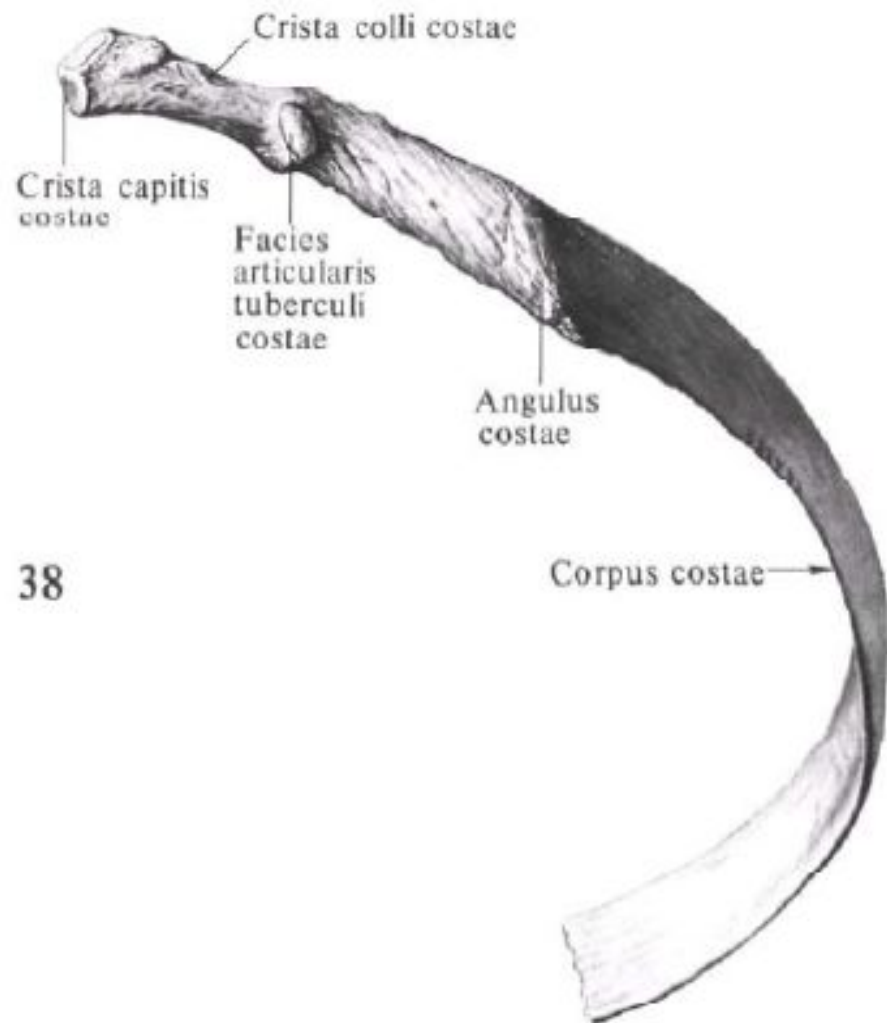
Ложные ребра

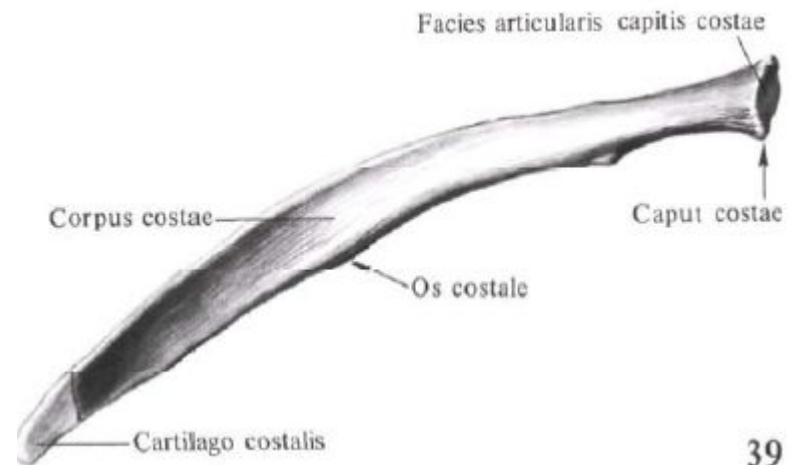
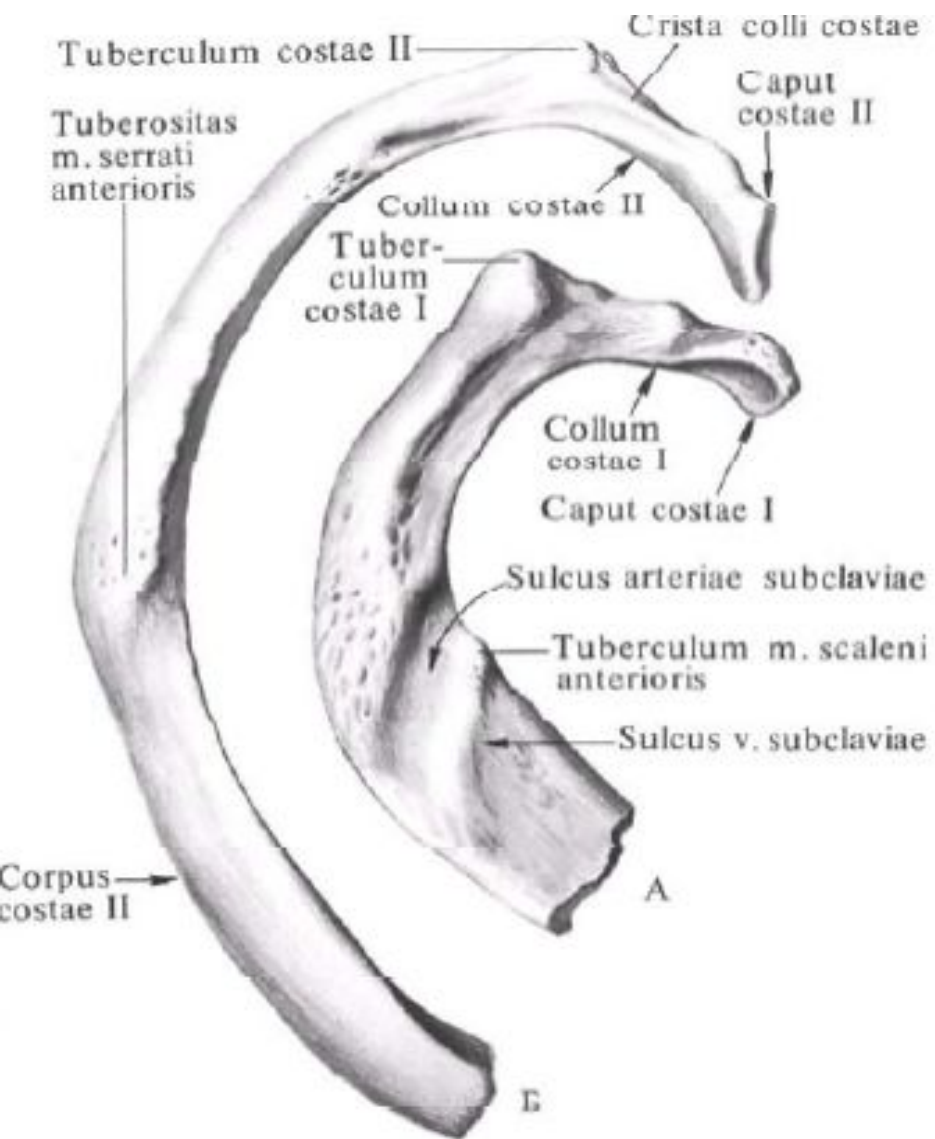
Колесблющееся ребро

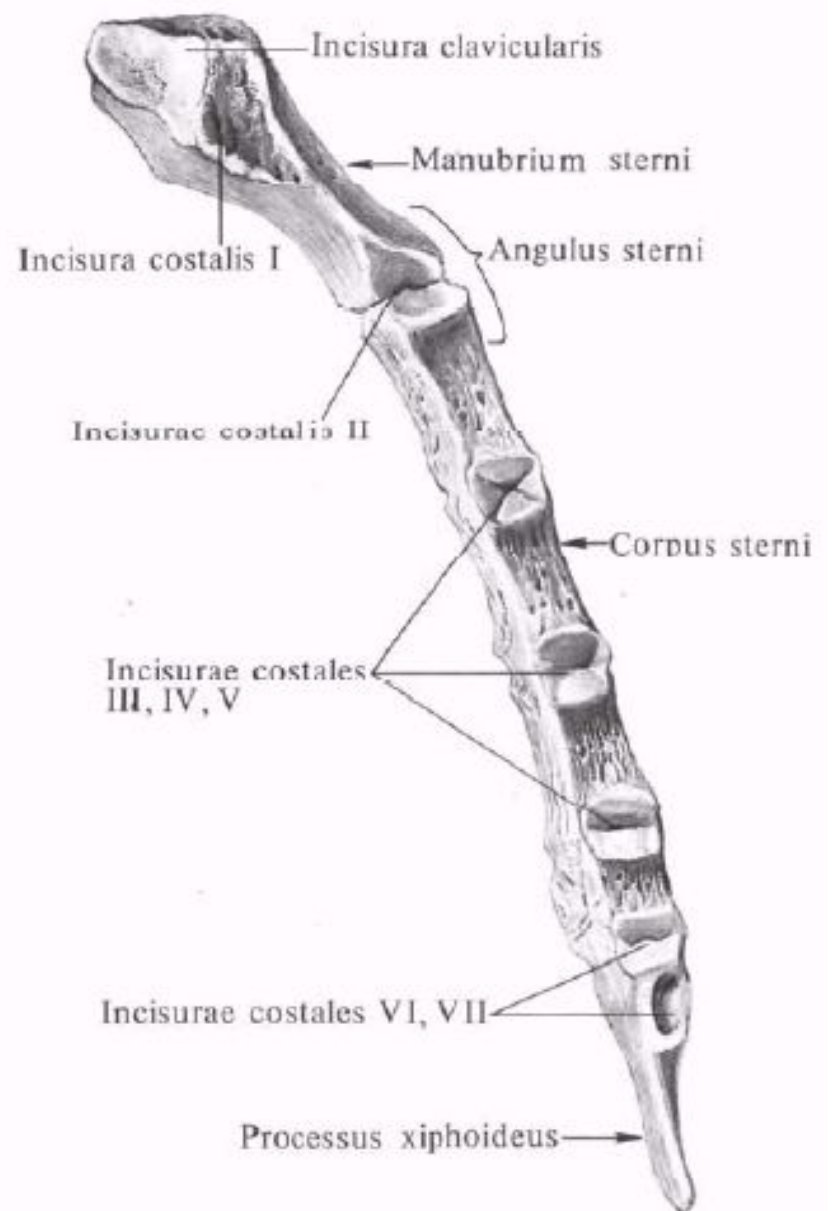
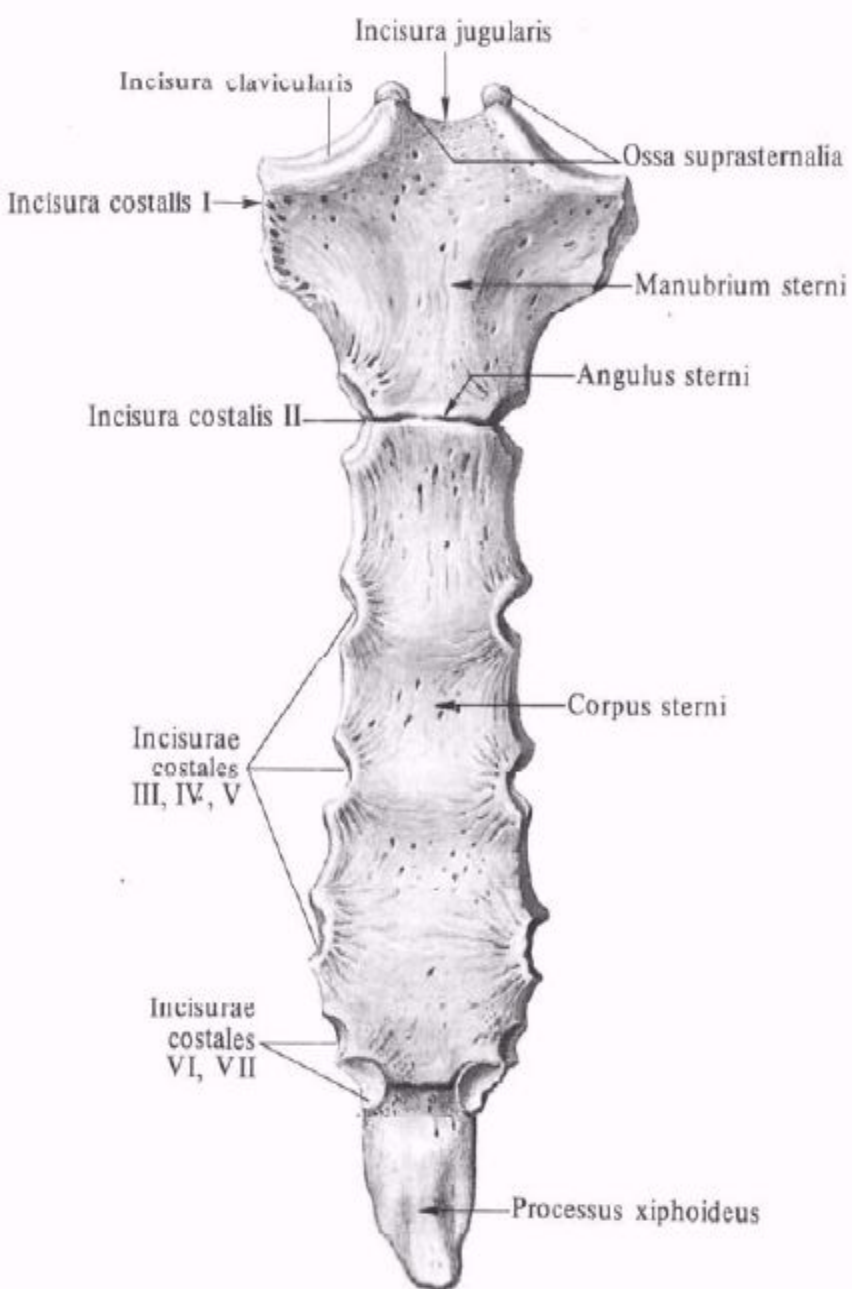
37

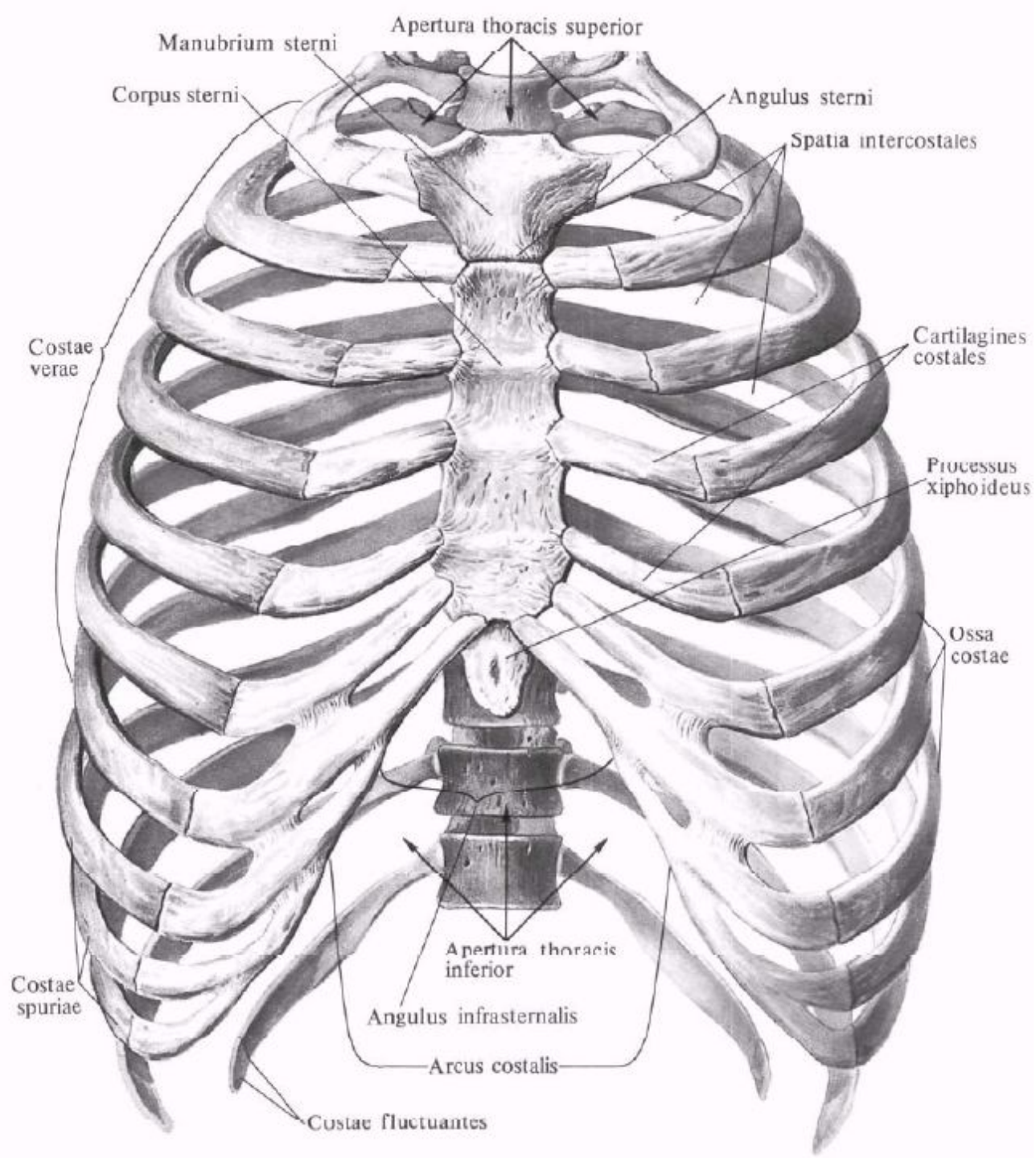


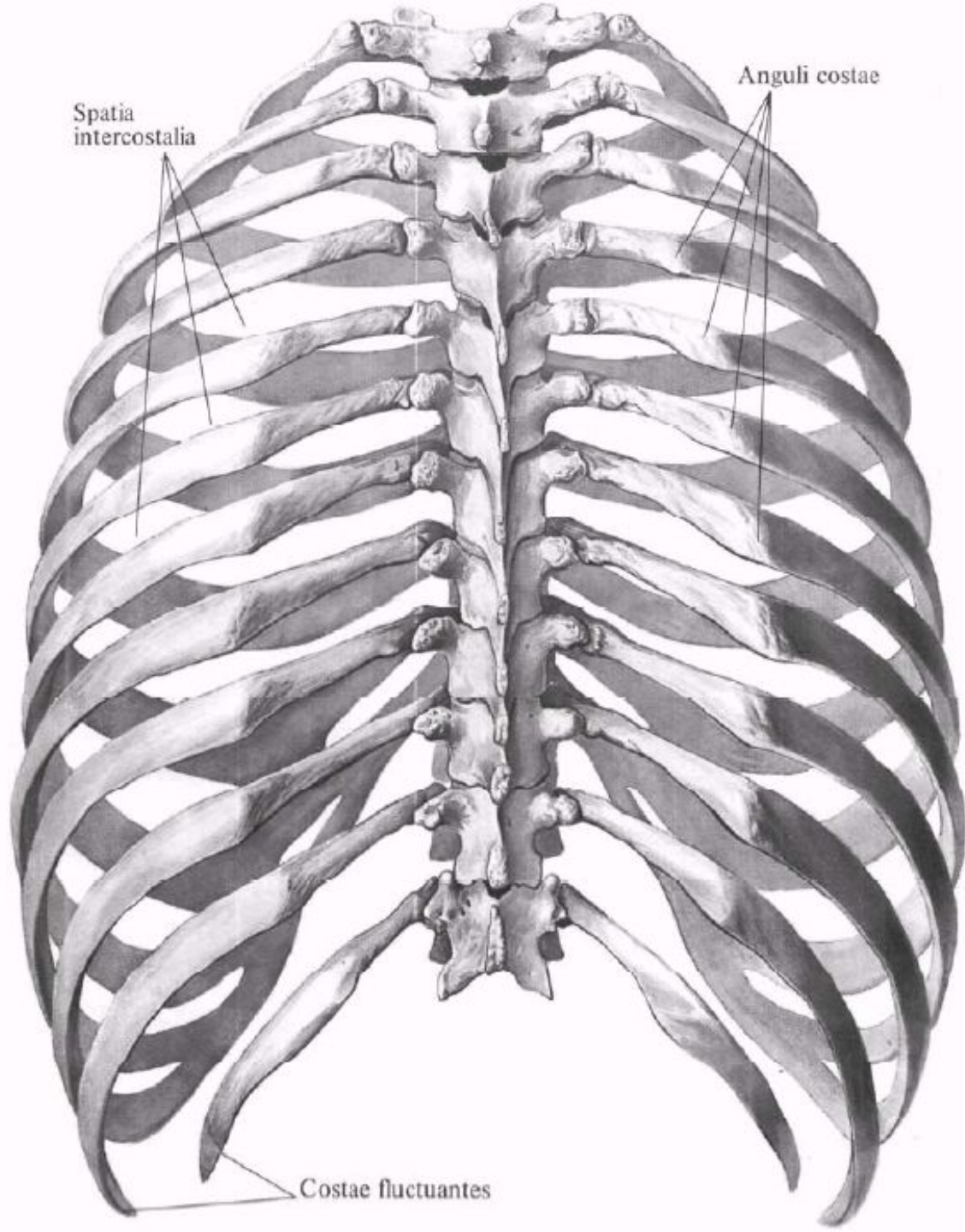
38







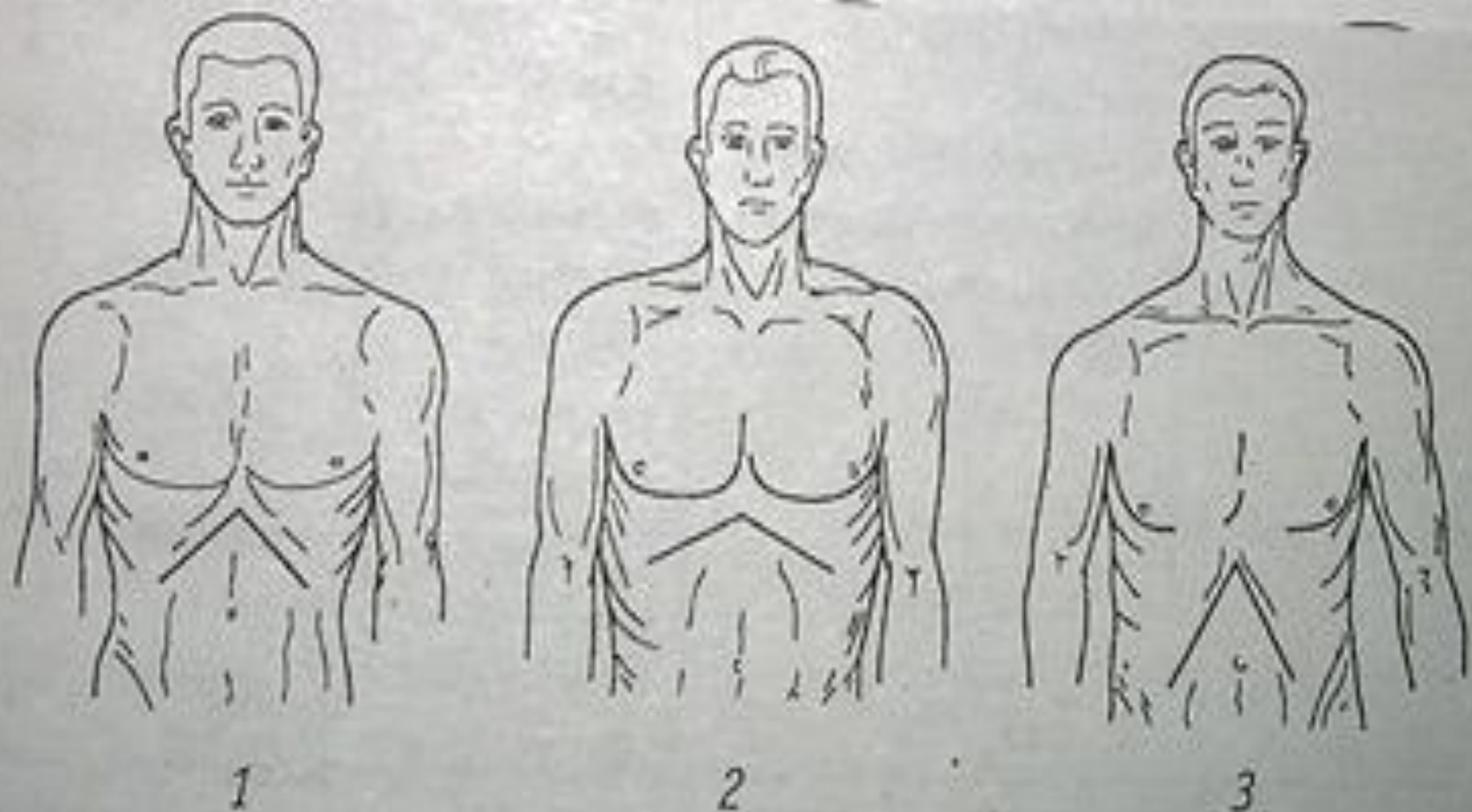




Spatia
intercostalia

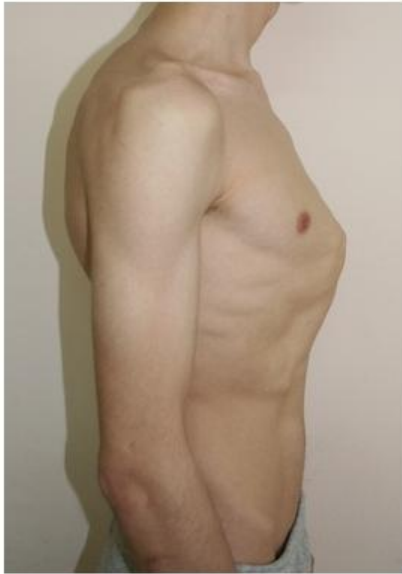
Anguli costae

Costae fluctuantes



Нормальные формы грудной клетки:

- 1 — нормостеническая; 2 — гиперстеническая;
3 — астеническая



Килевидная
грудная клетка
«куриная
грудь»



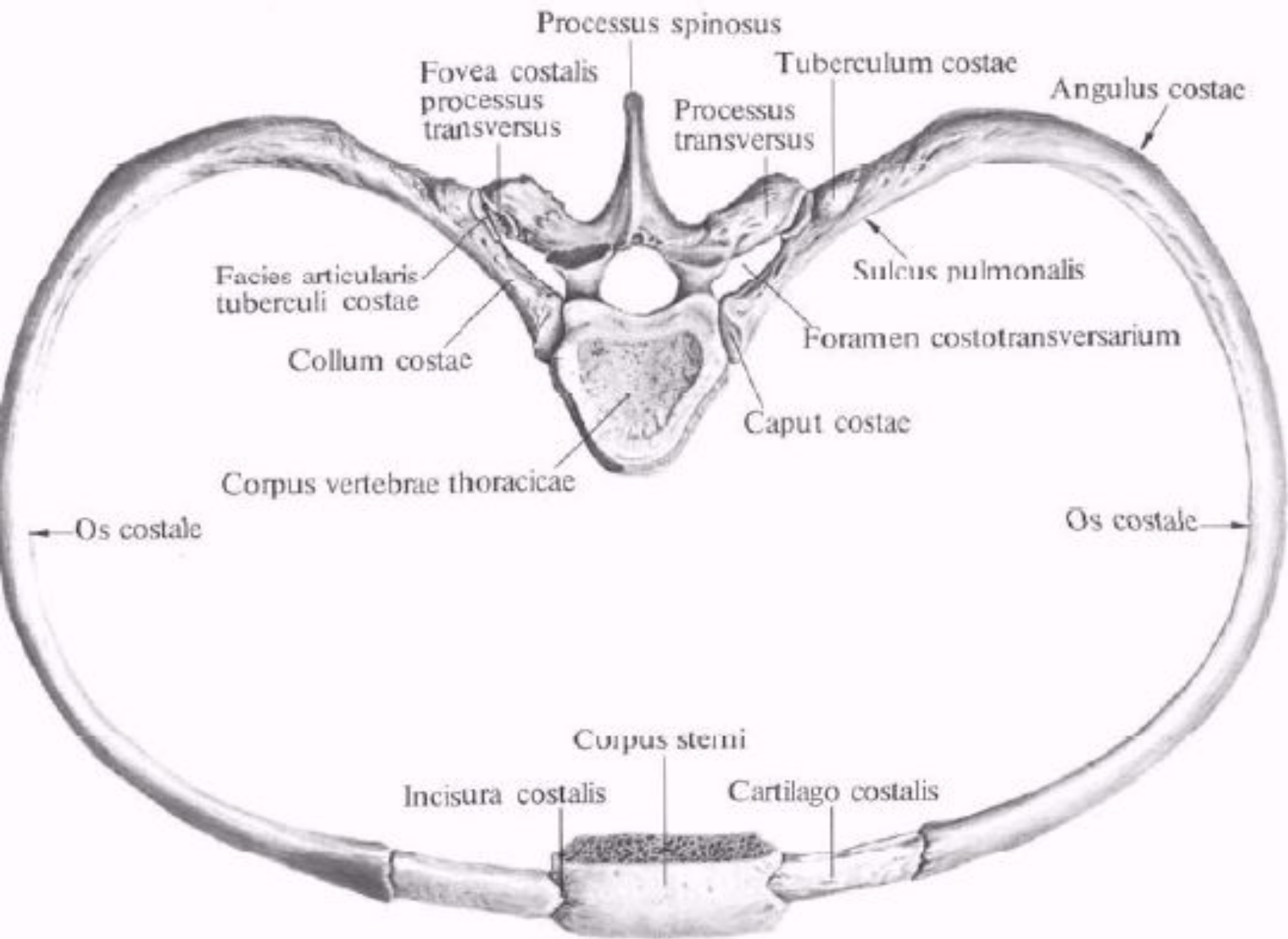
Бочкообразная грудная
клетка

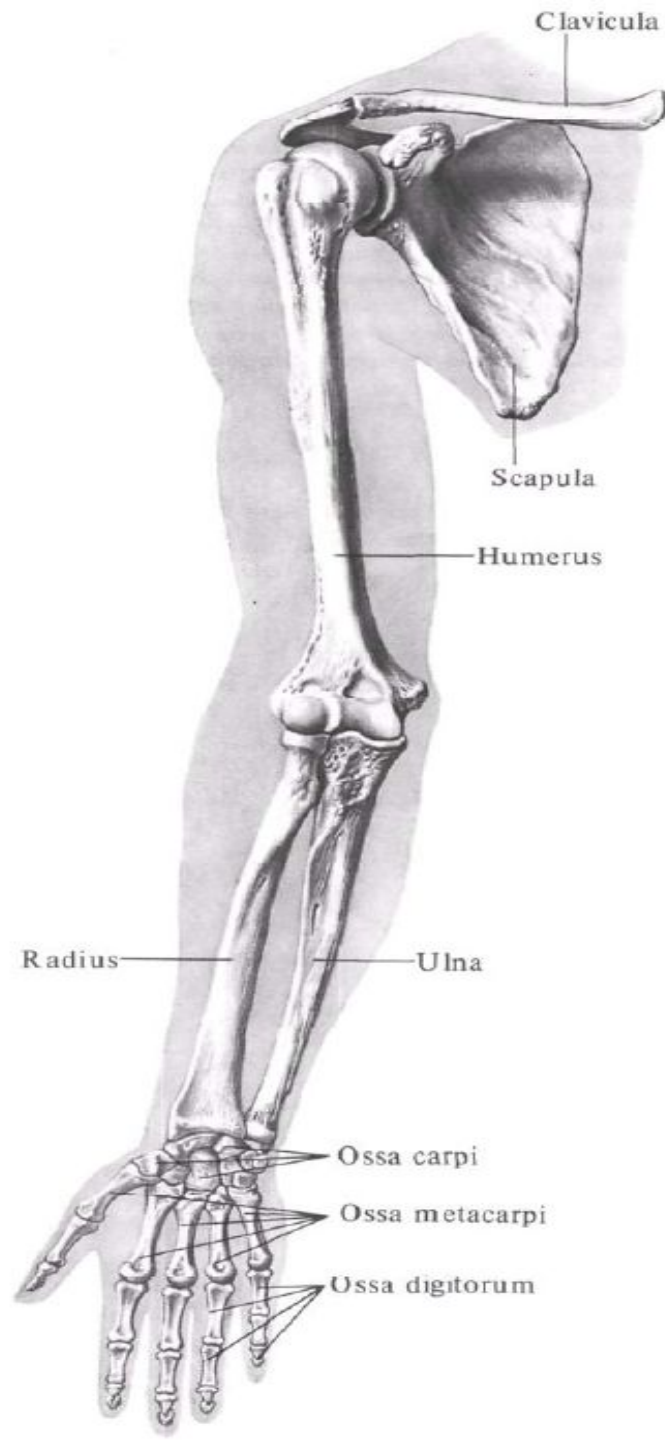


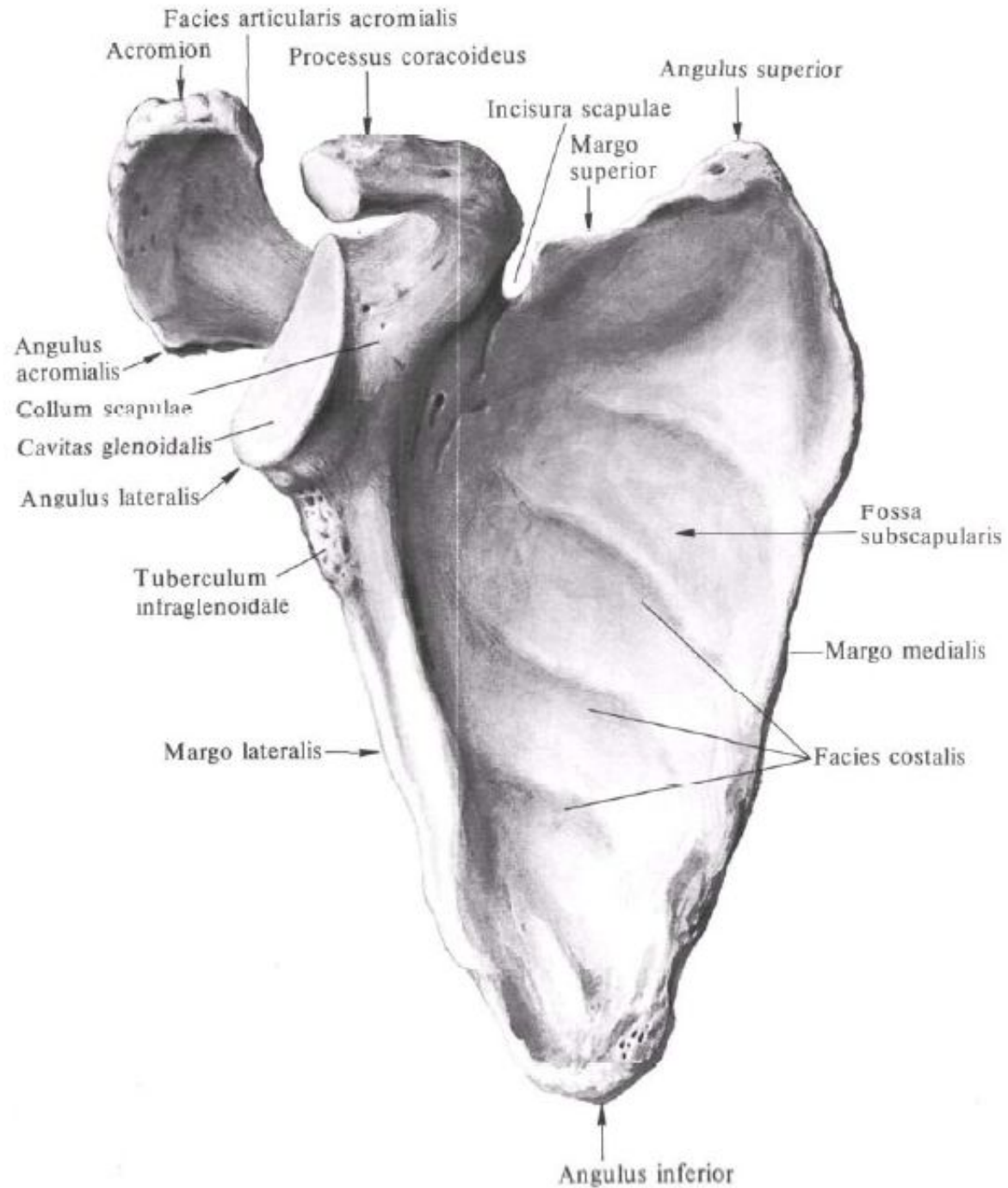
Воронкообразная
грудная клетка
«грудь сапожника»

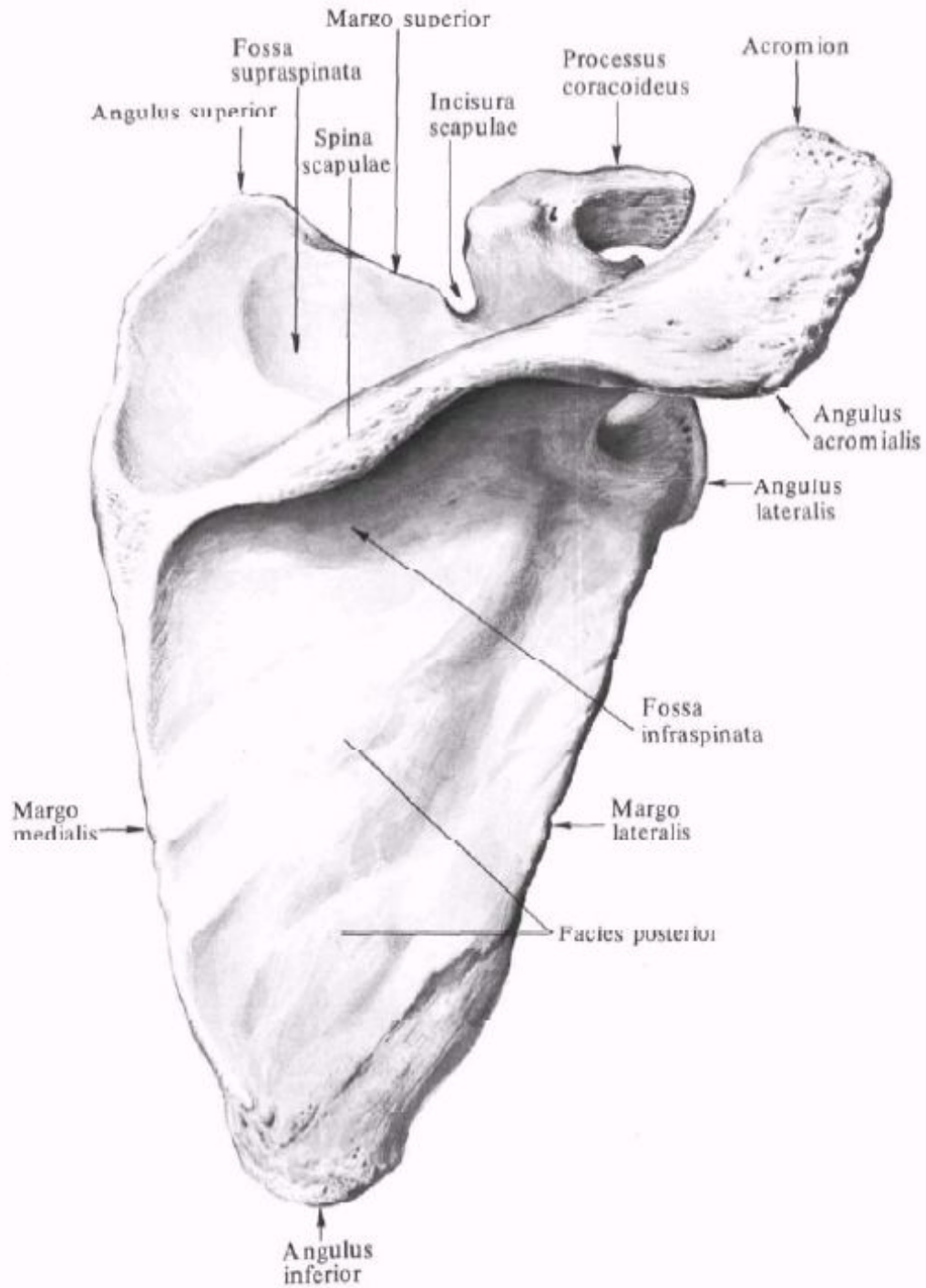
ВИДЫ ПАТОЛОГИЧЕСКОГО СТРОЕНИЯ ГРУДНОЙ КЛЕТКИ

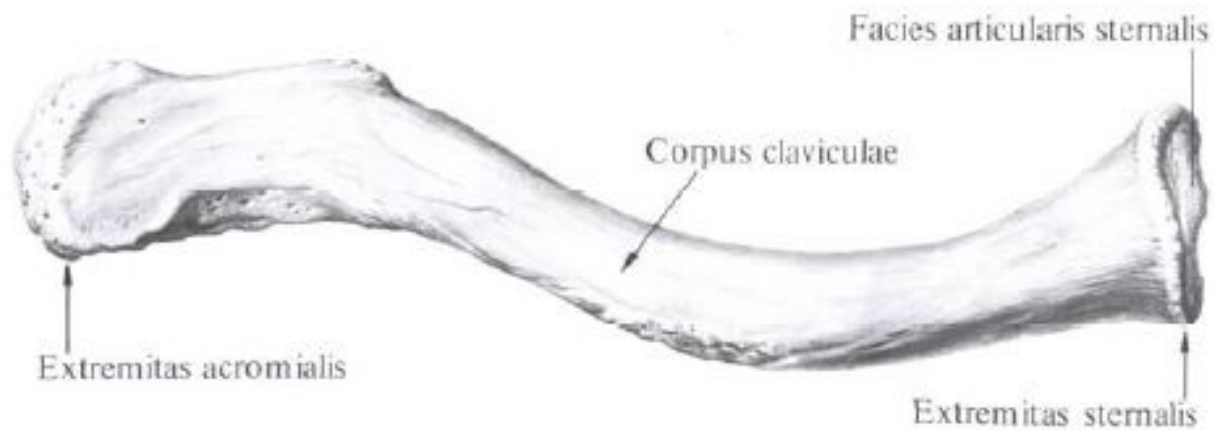




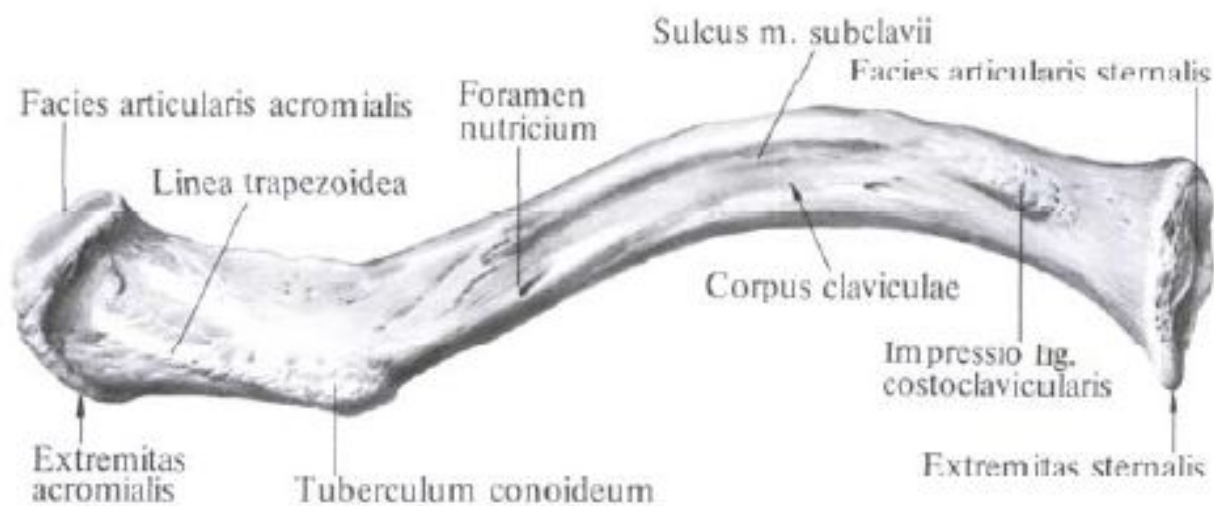








**Ключица, clavicula, правая;
вид сверху.**



**Ключица, clavicula, правая;
вид снизу.**

Задание 1. Список вопросов для устного опроса:

- Строение грудины.
- Строение ребра.
- Особенности ребер.
- Строение ключицы.
- Строение лопатки.
- Формы грудной клетки: нормальная и патологическая.
- Типы телосложения.

Задание 2. Перечень практических навыков:

- Определить принадлежность ребер, ключицы, лопатки к правой или левой стороне скелета.
- Показать передний и задний концы ребер.
- Показать верхний и нижний края ребер.