

СПТУКУЛЬРА

СКУЛЬПТУРА

Что такое скульптура?

Скульпту́ра (лат. *sculptura*, от *sculpo* — вырезаю, высекаю) — вид изобразительного искусства, произведения которого имеют объёмную форму и выполняются из твёрдых или пластических материалов. В широком значении слова — искусство создавать из глины, воска, камня, металла, дерева, кости и других материалов изображение человека, животных и других предметов природы в осязательных, телесных их формах.



Монументальная скульптура (памятники, монументы) – скульптура, связанная с архитектурной средой. Отличается значительностью идей, высокой степенью обобщения, крупными размерами.



Парковая скульптура



Круглая скульптура – это вид скульптуры (статуя, группа, статуэтка, бюст), осматриваемой с разных сторон и окруженной свободным пространством.



Релъеф



Барельеф



**Барельеф пьедестала
Александровской колонны.**



Вавилонские барельефы.



**Орфей, играющий для Аида и
Персефоны.**

Горельеф



Пергамский алтарь.



Исаакиевский собор.

Скульптурная композиция "Скорбящая мать"



Памятник М. С.Щепкину



Памятный знак "Город воинской славы"



yakaev.livejournal.com

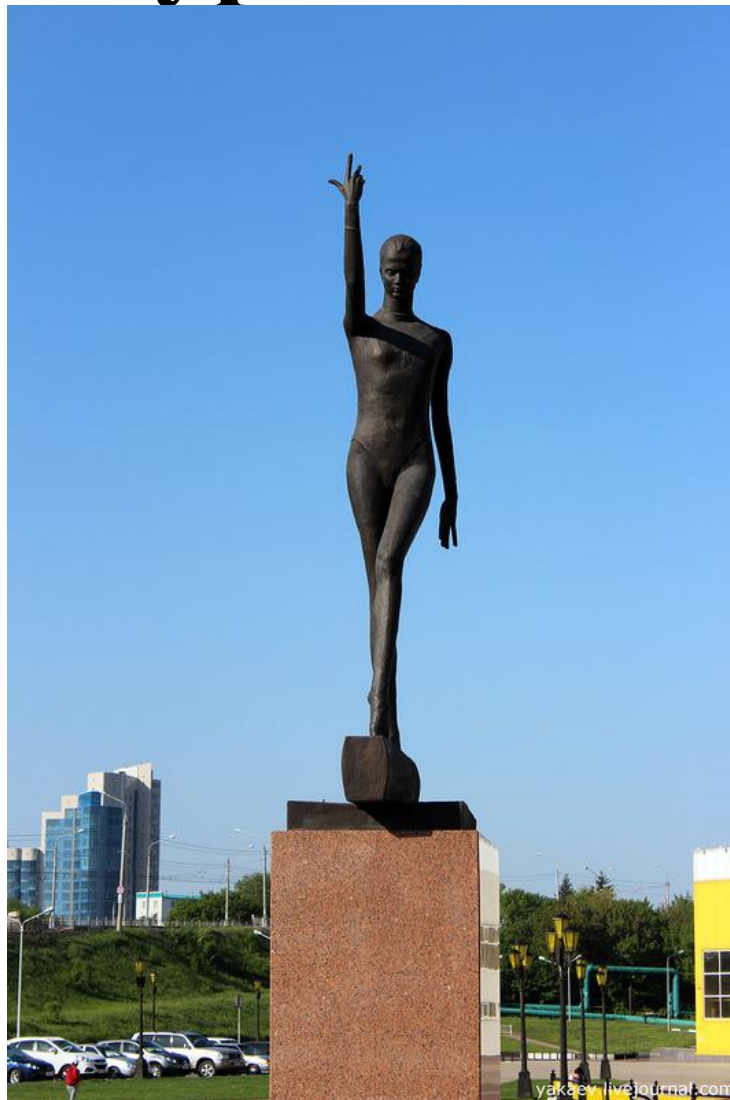
Памятник "Победа в Великой Отечественной войне"



Памятник-бюст Г.К.Жукова



Скульптура "Гимнастка"



Скульптура "Мечты сбываются"



Скульптура "Воспоминание"



**Скульптурная
композиция
"Волейболисты"
(Г. Шипулин)**



Скульптурная композиция "Семья и материнство"



Скульптурная композиция "Челноки"



Скульптура "Дворник"







Бронзовая скульптура Царевны-Лебедь

© Игорь Боголюбов / фотобанк Лори



lori.ru/1.187.776

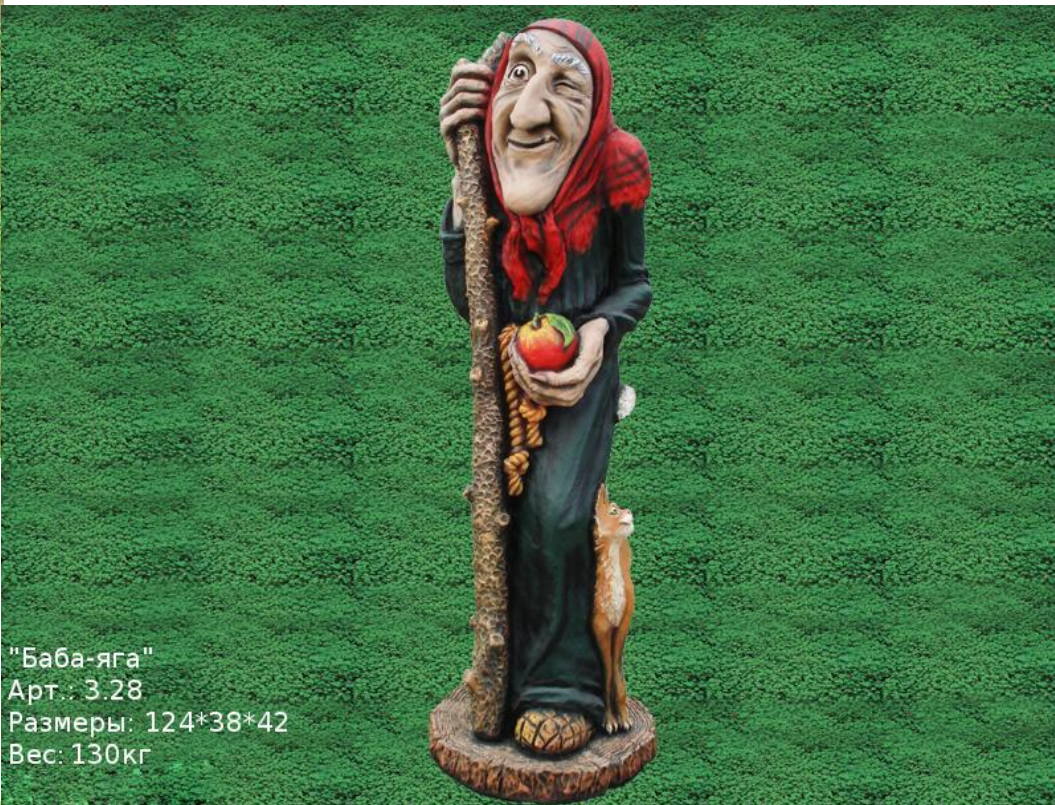






VERLAUF





"Баба-яга"
Арт.: 3.28
Размеры: 124*38*42
Вес: 130кг