

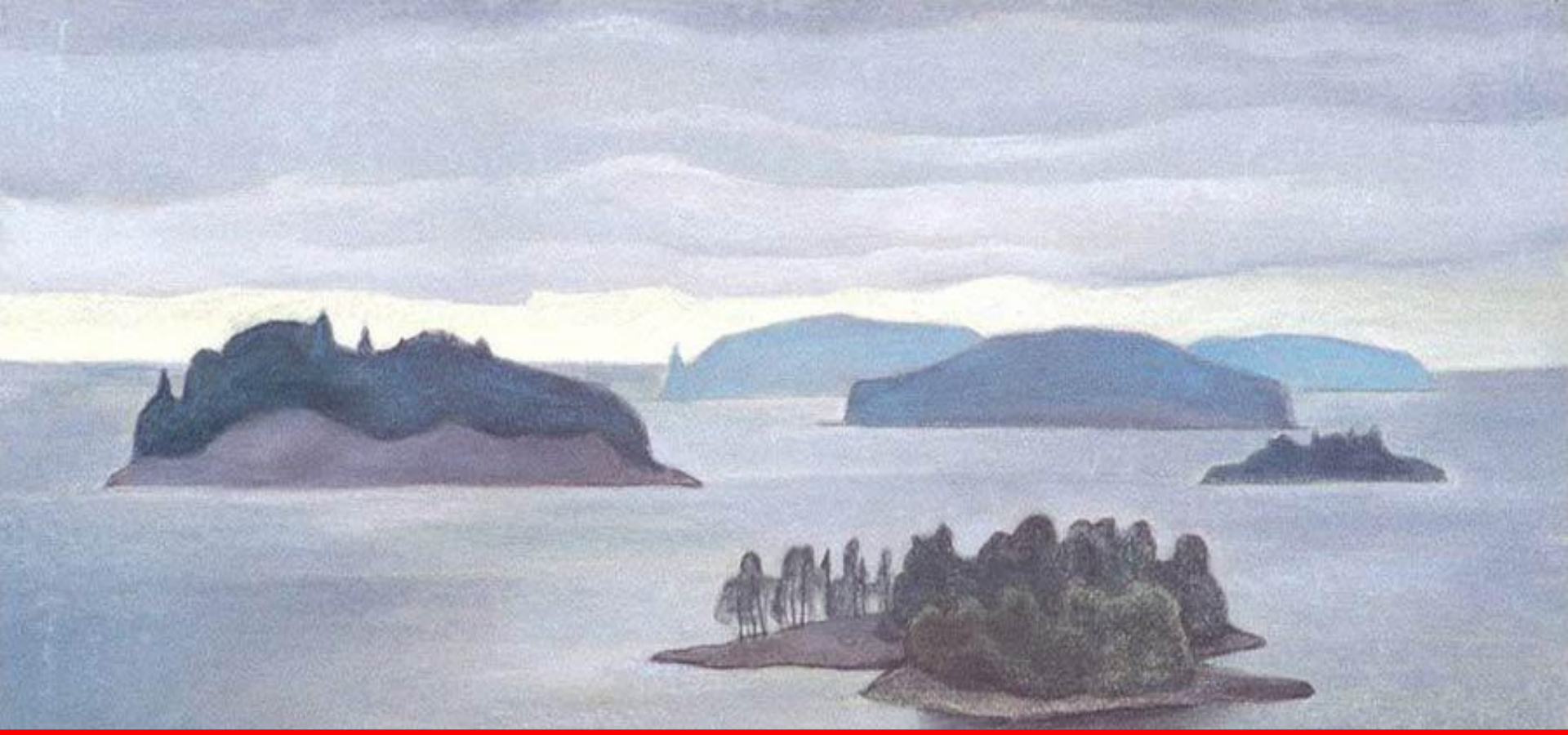
A painting of a seascape with several islands and mountains in the background. The sky is a mix of blue and white, suggesting a cloudy day. The water is a deep blue-grey. The islands are dark green and brown, with some trees visible. The overall style is somewhat impressionistic.

**Пейзаж - большой мир.
Организация
изображаемого
пространства.**

БВ

83

**Борис Алексеевич Смирнов-Русецкий «Валаам»,
1983 г.**

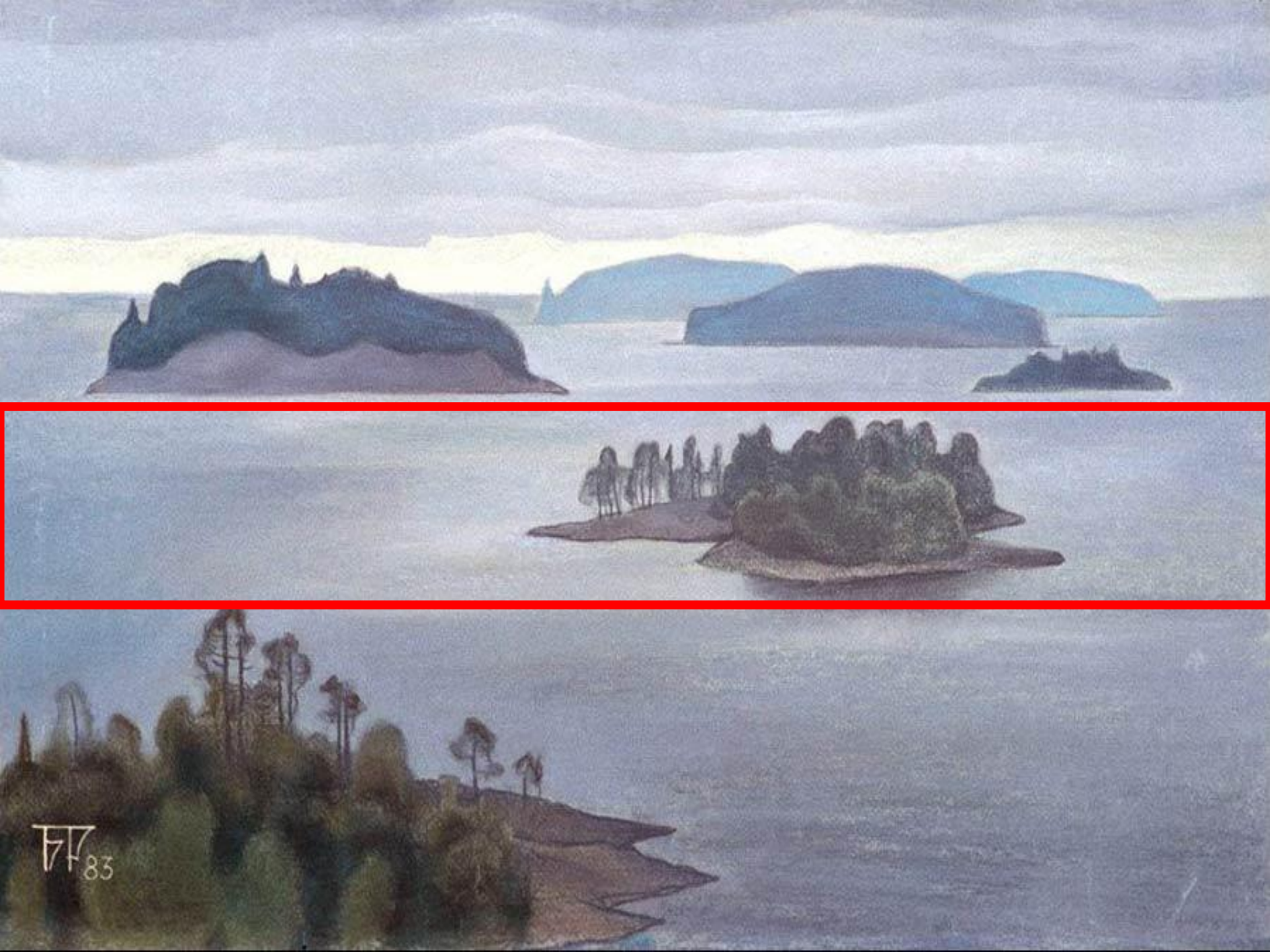


FT 83

Первый план:

- 1 - находится в нижней части картины;
- 2 - объекты на первом плане изображаются крупнее, чем на следующих планах;
- 3 - объекты первого плана имеют большую детализацию и цветовую насыщенность.



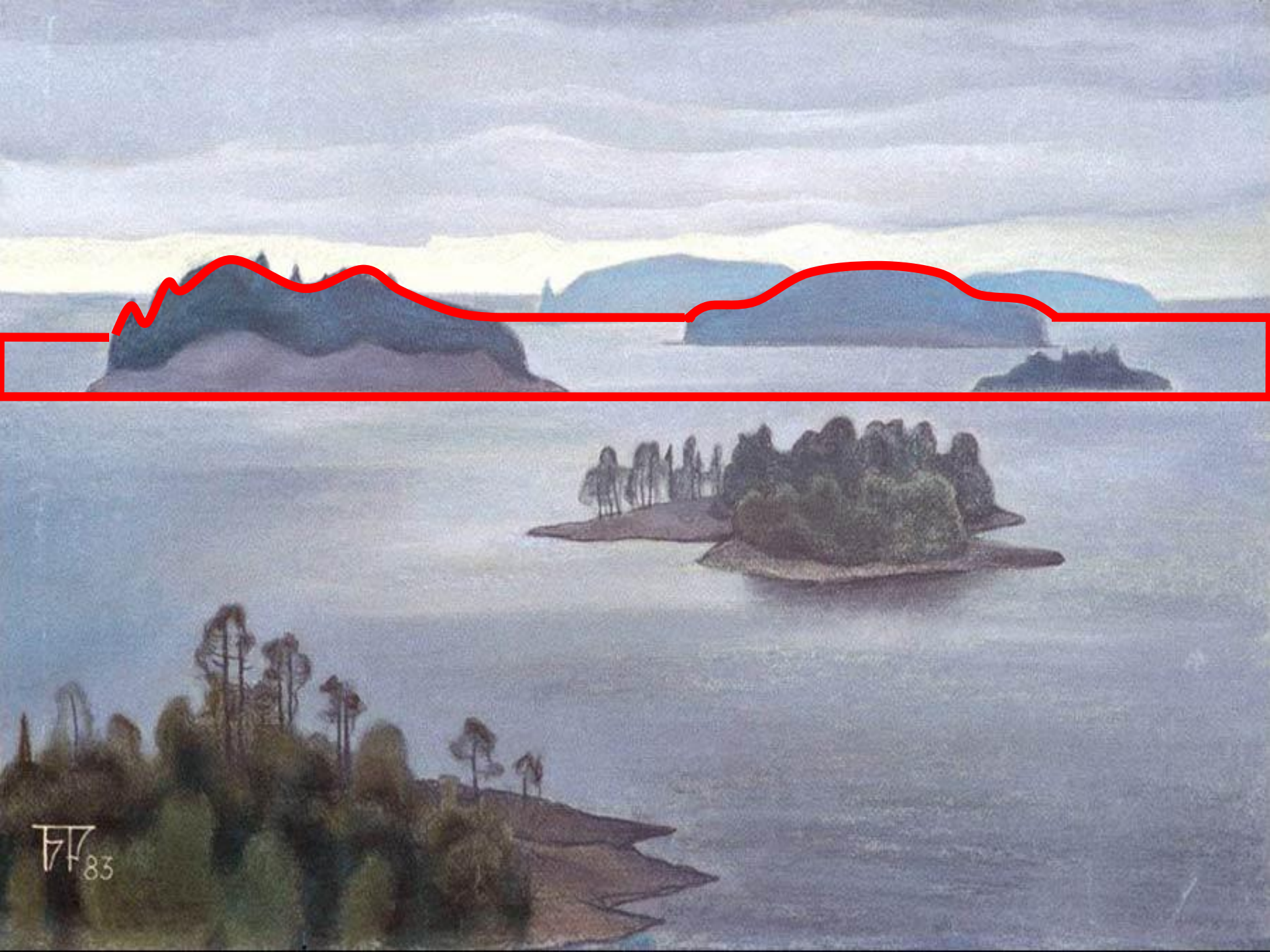


FT 83

Второй план:



- 1- объекты второго плана, располагаются выше, чем объекты первого плана;
- 2 - объекты второго плана имеют меньший размер, чем объекты первого плана и меньшую детализацию;
- 3 - объекты второго плана могут быть частично закрыты объектами первого плана.

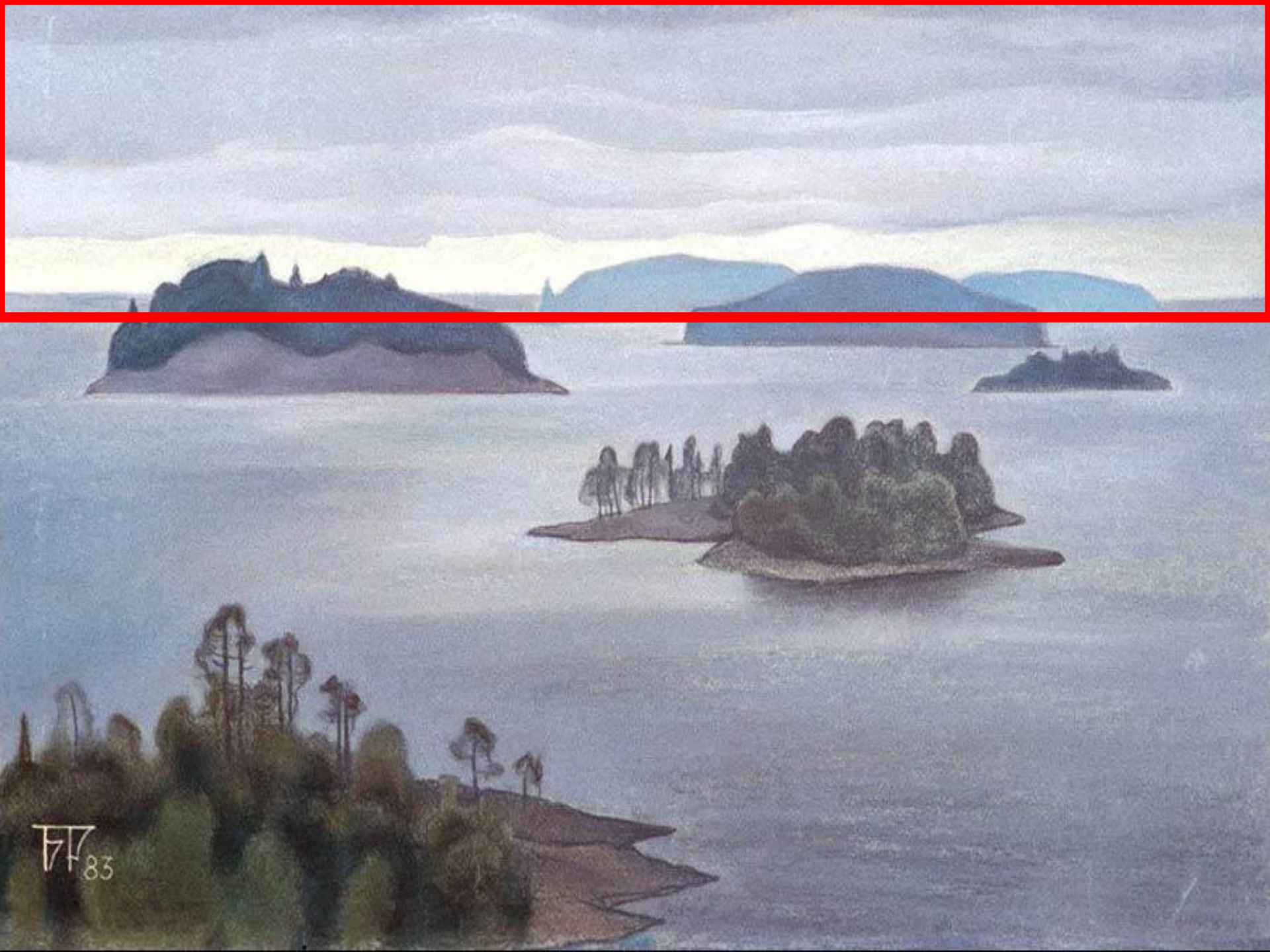


FT 83

Третий план:



- 1 - объекты третьего плана, располагаются выше, чем объекты второго плана;
- 2 - объекты третьего плана имеют меньший размер, чем объекты второго плана и меньшую детализацию;
- 3 - объекты третьего плана могут быть частично закрыты объектами первого и второго плана.



FT 83



Дальний план:

Картина может иметь 1, 2, 3 и более планов.

1- дальний план находится в верхней части картины;

2 - объекты на дальнем плане изображаются мельче, чем на предыдущих планах;

3 - объекты дальнего плана имеют наименьшую детализацию и цветовую насыщенность.

**Определите
количество
планов на
следующих
пейзажах**



Дубовский Николай Никанорович «После бури»,



Дубовский Николай Никанорович «Штиль перед бурей»,
1890 г.



Кустодиев Борис Михайлович «Лошади во время грозы»,



Левитан Исаак Ильич «Буря. Дождь», 1899



Заварин Александр «Осенний сон»



Татьяна Гудзь «Перед бурей»

**Задание урока:
создание пейзажа-
иллюстрации
к стихотворению
Сергея Есенина
«Буря»**

С. Есенин

Буря



*Дрогнули листочки, закачались клены,
С золотистых веток полетела пыль...
Зашумели ветры, охнул лес зеленый,
Зашептался с эхом высохший ковыль...
Плачет у окошка пасмурная буря,
Понагнулись ветлы к мутному стеклу
И качают ветки, голову понуря,
И с тоской угрюмой смотрят в полумглу...
А вдали, чернея, выползают тучи,
И ревет сердито грозная река,
Подымают брызги водяные кручи,
Словно мечет землю сильная рука.*



Что будем изображать в пейзаже?

- Клёны
- Лес
- Ковыль
- Тучи
- Река





