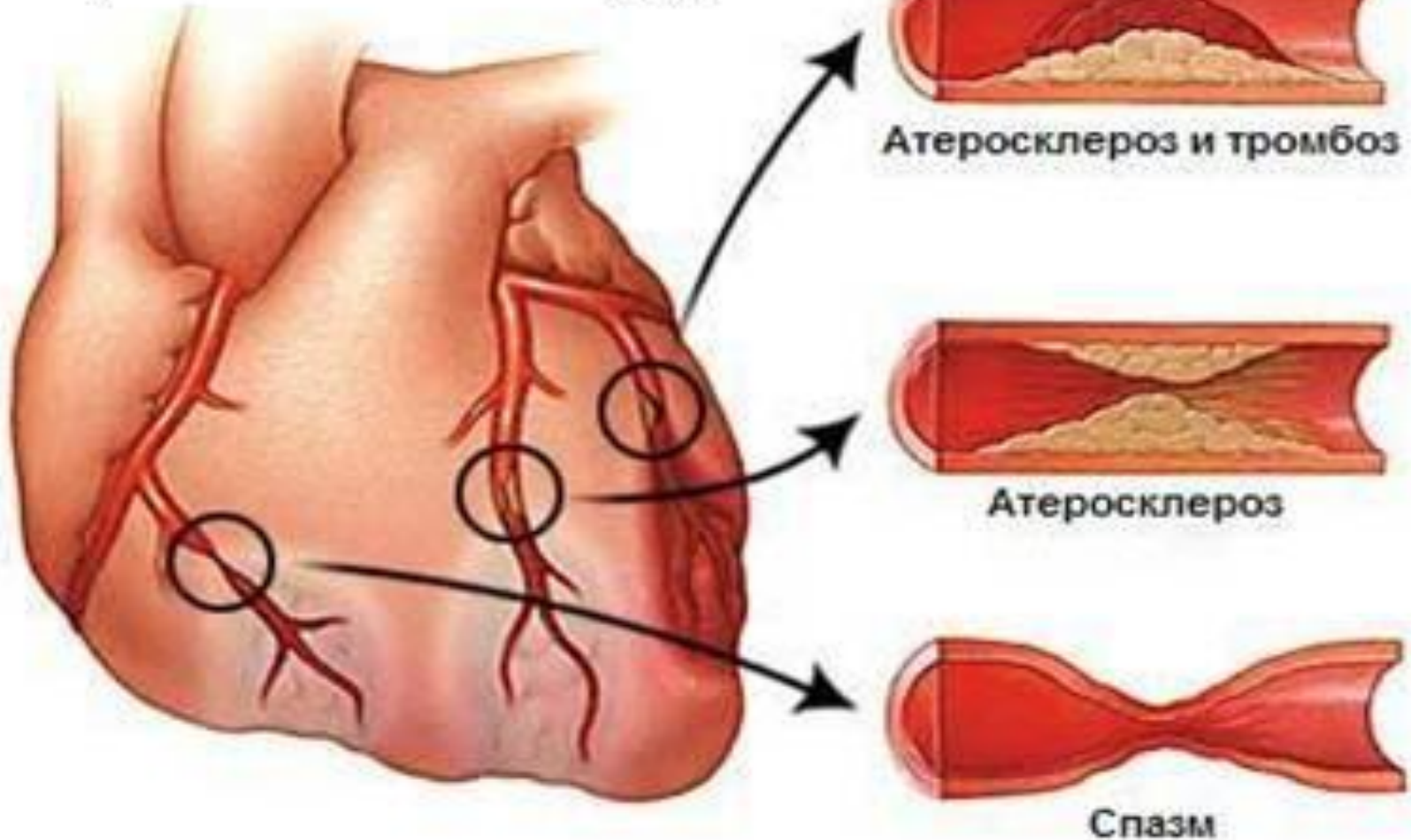


Стенокардия-симптом ишемической болезни сердца.

Причины стенокардии



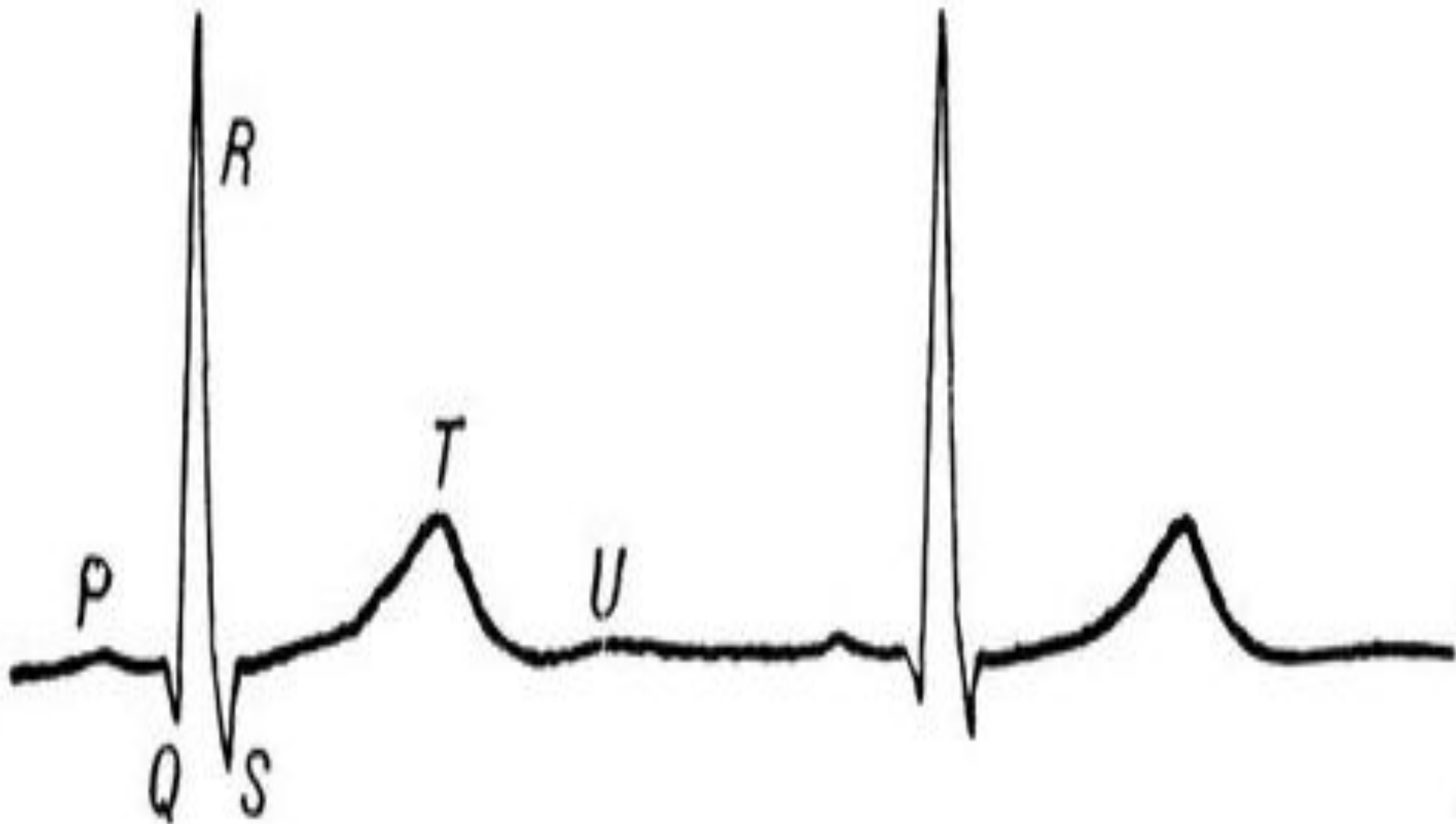
Инфаркт миокарда



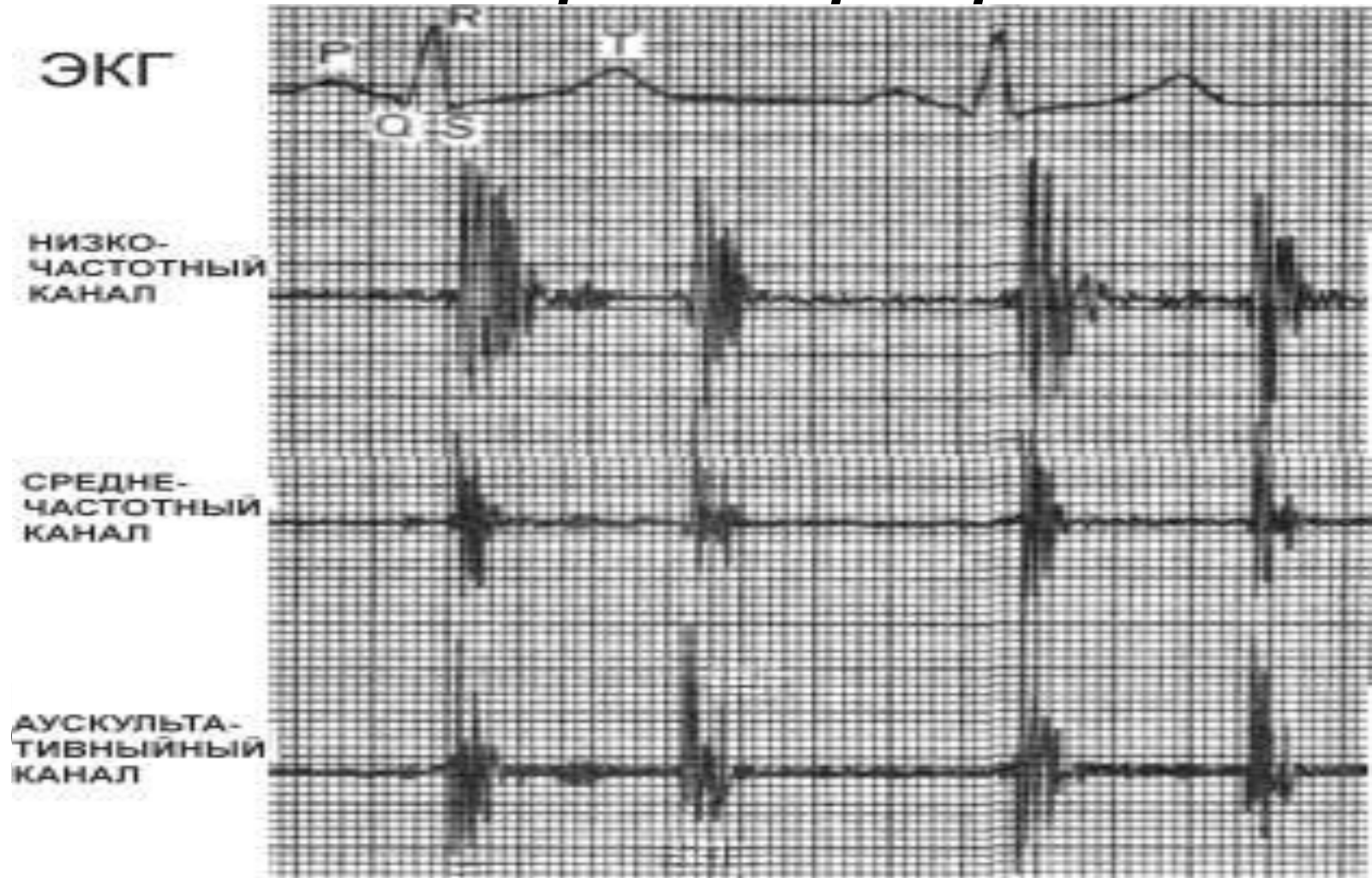
Электрокардиография



ЭКГ

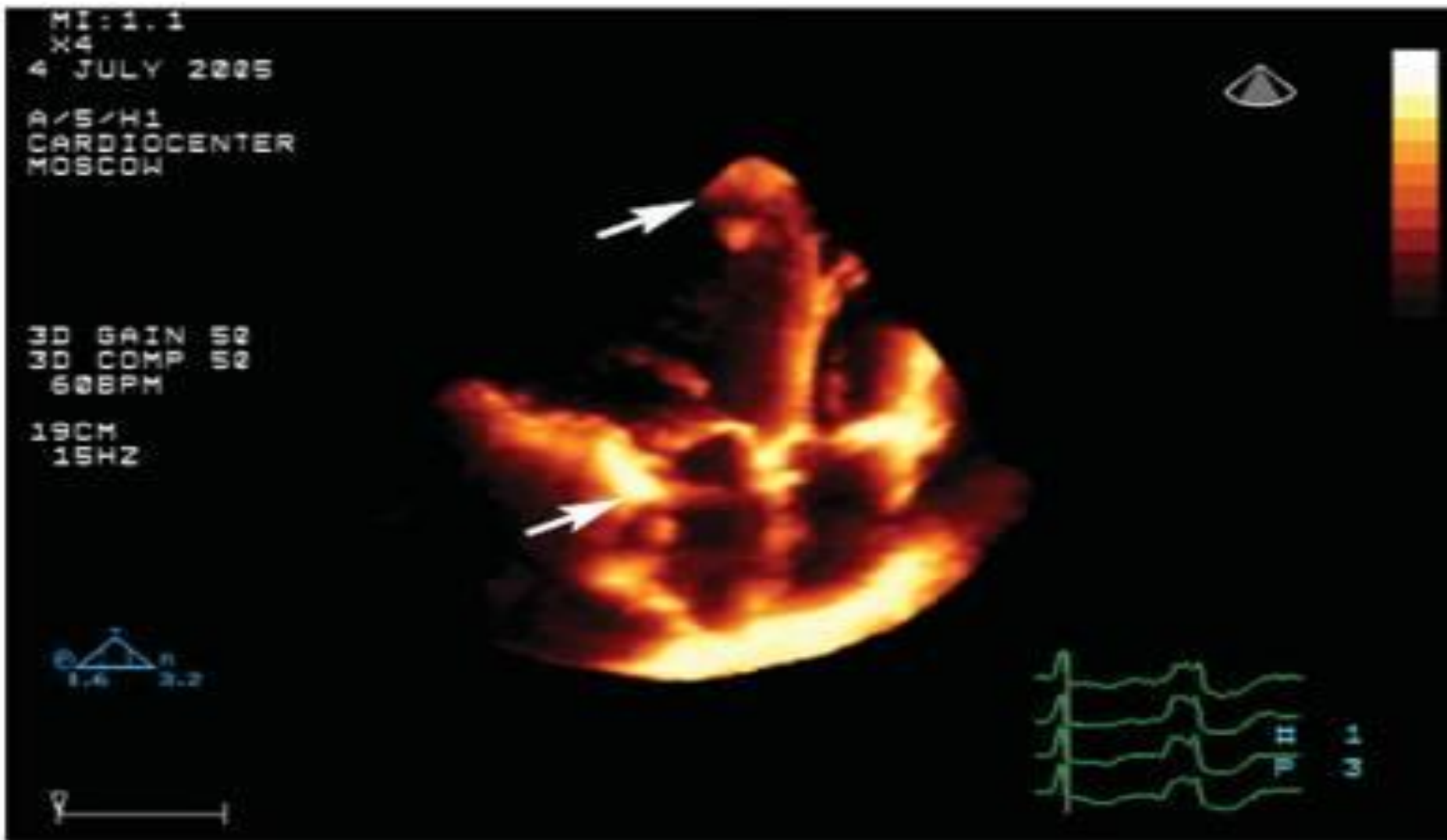


Фонокардиография

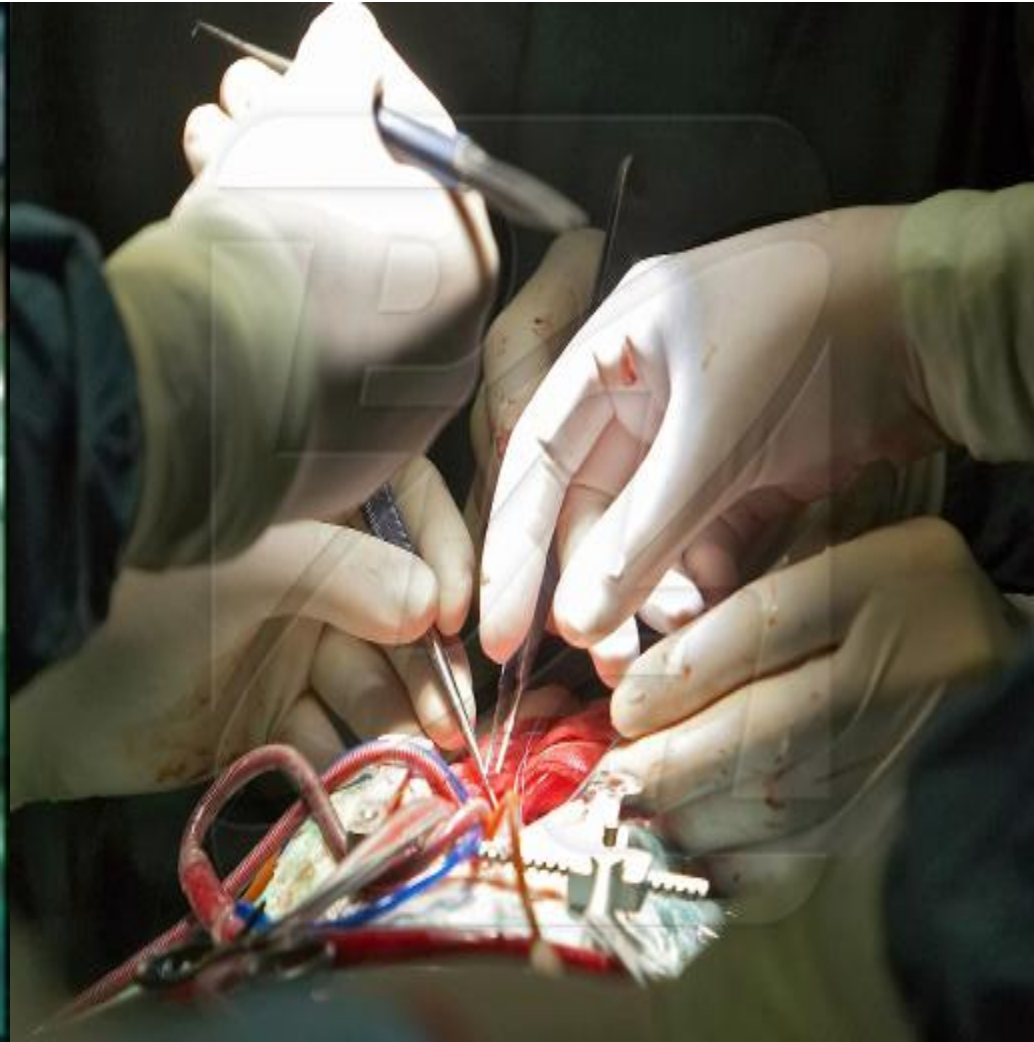


Эхокардиография

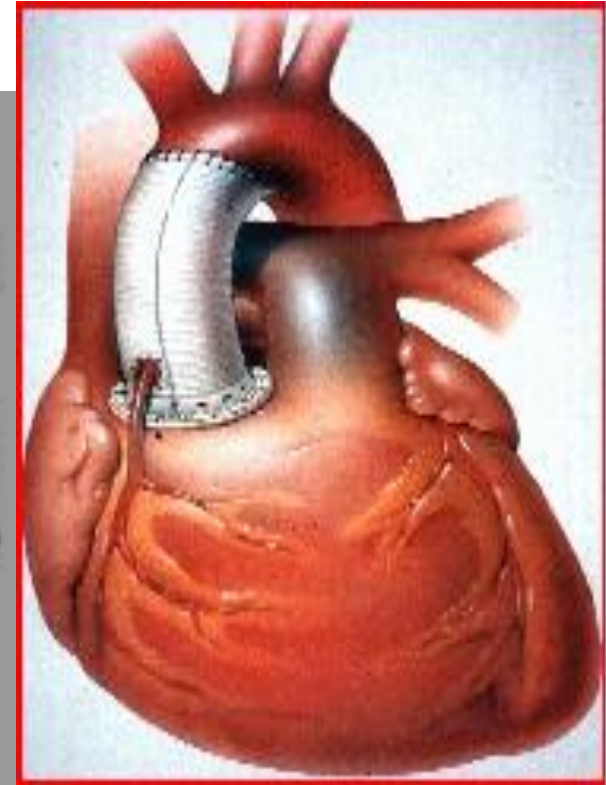
ЭхоКГ больного с множественными тромбами в полостях сердца. Стрелками указаны тромбы в верхушке левого желудочка и в ушке левого предсердия.



Экстракорпоральная гипотермия

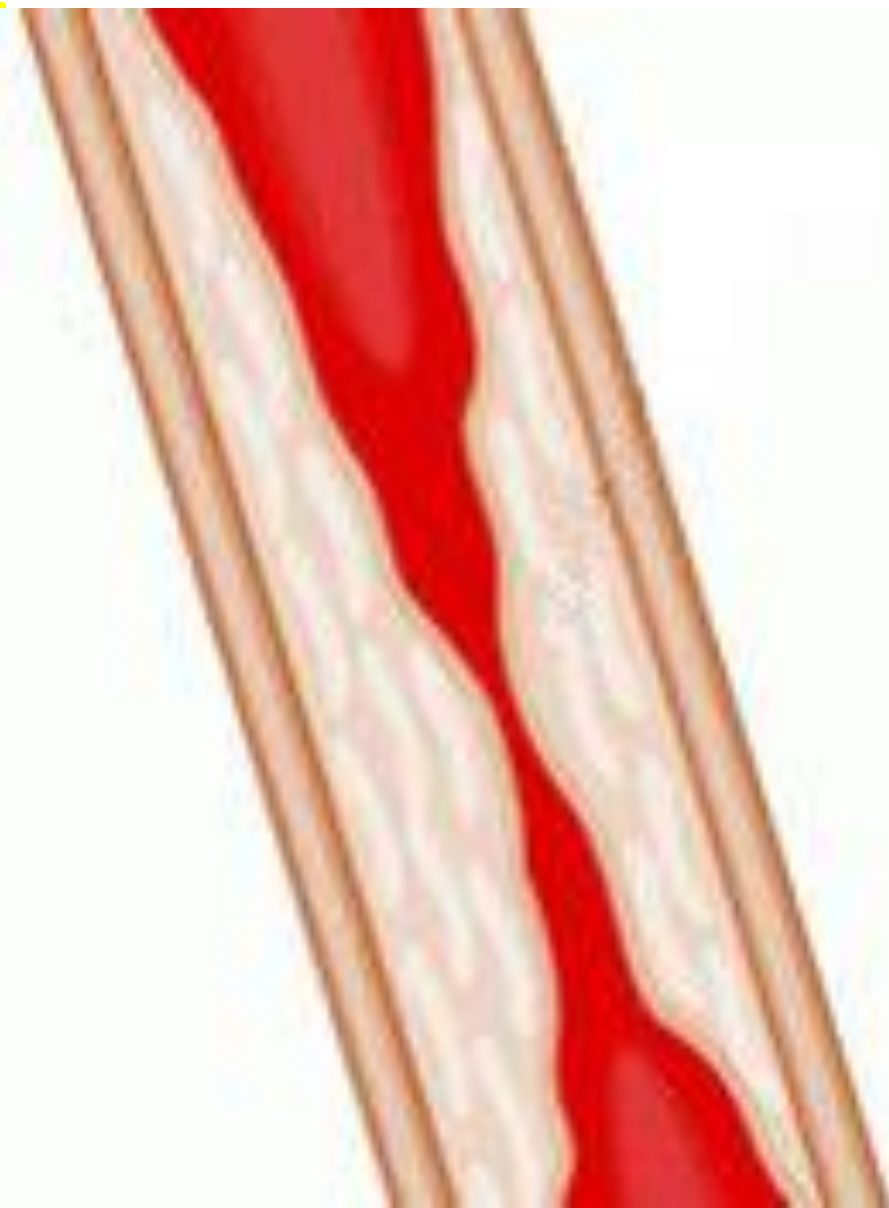


Аневризма восходящего отдела аорты



- НИИПК обладает самым большим в России опытом выполнения подобных операций.
- Это протезирование восходящей аорты и аортального клапана с использованием клапаносодержащего кондуита (операция Bentall-DeBono);

АТЕРОСКЛЕРОЗ





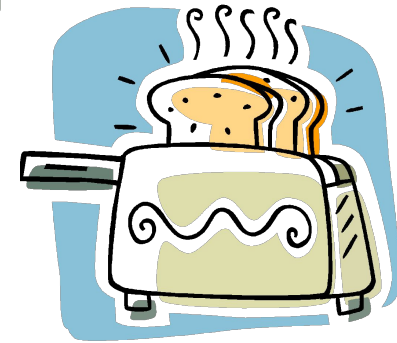
Благоприятно влияют на состояние сердечно – сосудистой системы:

занятия физкультурой



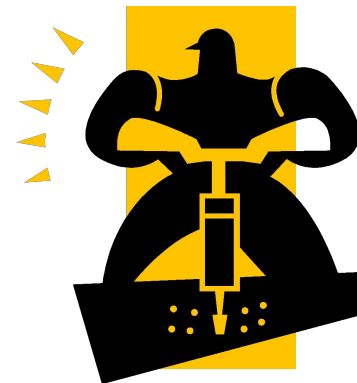
соблюдение режима дня

правильное питание



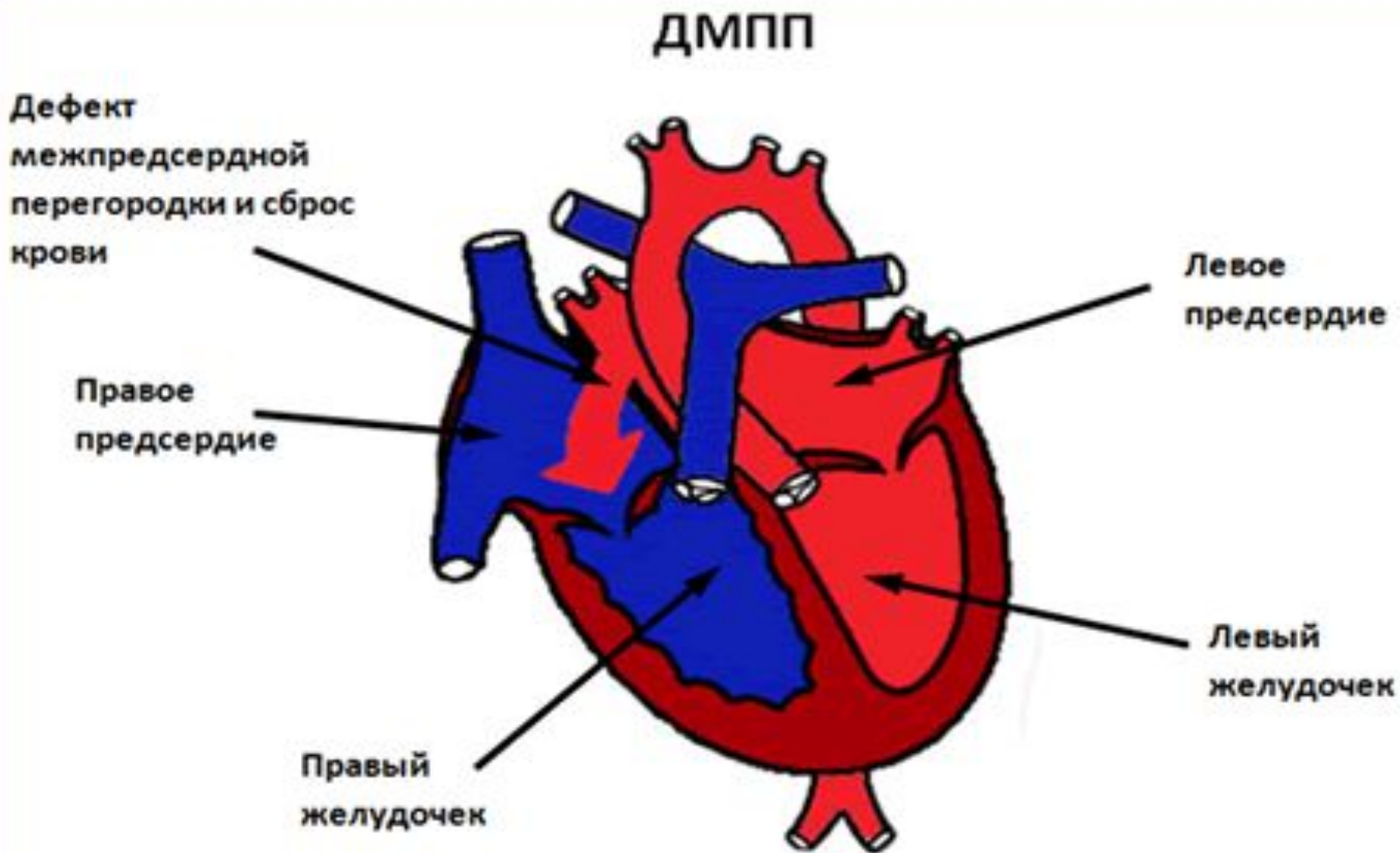
регулярные и оптимальные физические нагрузки

отсутствие стрессов



порок

Один из видов порока сердца



БУДЬТЕ ЗДОРОВЫ!
СПАСИБО ЗА ВНИМАНИЕ!

