



Костромской  
государственный  
университет



КОСТРОМСКОЙ  
ГОСУДАРСТВЕННЫЙ  
УНИВЕРСИТЕТ

**100-летие**

высшего образования  
в Костромской области

# Основы проектной деятельности

Заведующий кафедрой педагогики и  
акмеологии личности

**Воронцова Анна Валерьевна**



## Окружение проекта

- Виды и характеристики окружения проекта
- Дальнее окружение проекта
- Ближнее окружение проекта
- Внутреннее окружение
- Состав участников проекта
- Постоянная/родительская организация
- Команда проекта
- Управляющий проектом

### Рекомендуемая литература:

Левушкина , С.В. Основы проектного менеджмента; [электронный ресурс]

[https://biblioclub.ru/index.php?page=book\\_view\\_red&book\\_id=484908](https://biblioclub.ru/index.php?page=book_view_red&book_id=484908)







## Дальнее окружение проекта

**Политические характеристики и факторы:**

**Политическая стабильность.**

**Поддержка проекта правительством.**

**Националистические проявления.**

**Уровень преступности.**

**Торговый баланс со странами-участниками.**

**Участие в военных союзах.**





## Дальнее окружение проекта

Экономические факторы:

Структура национального хозяйства.

Виды ответственности и имущественные права, в т. ч. на землю.

Тарифы и налоги.

Страховые гарантии.

Уровень инфляции и стабильность валюты.

Развитость банковской системы.

Источники инвестиций и капитальных вложений.

Степень свободы предпринимательства и хозяйственной самостоятельности.

Развитость рыночной инфраструктуры.

Уровень цен.

Состояние рынков: сбыта, инвестиций, средств производства, сырья и продуктов, рабочей силы и др.



## Дальнее окружение проекта



- Общество - его характеристики и факторы:
- Условия и уровень жизни.
- Уровень образования.
- Свобода перемещения, "въезд-выезд".
- Трудовое законодательство, запрещение забастовок.
- Здравоохранение и медицина, условия отдыха.
- Общественные организации, пресса, телевидение.
- Отношение местного населения к проекту.



# Дальнее окружение проекта



Законы и право:  
Права человека.  
Права предпринимательства.  
Права собственности.  
Законы и нормативные акты о  
предоставлении гарантий и льгот



## Дальнее окружение проекта

Наука и техника:

Уровень развития фундаментальных и прикладных наук.

Уровень информационных технологий и компьютеризации.

Уровень промышленных и производственных технологий.

Энергетические системы.

Транспортные системы.

Связь, коммуникации







## Дальнее окружение проекта

Культура:

Уровень грамотности.

История, культурные традиции, религия.

Культурные потребности: жизнеобеспечение, работа, отдых, спорт и др.

Уровень требований к качеству результатов и условий труда.



## Дальнее окружение проекта

Природные и экологические факторы

Естественно-климатические условия: температура, осадки, влажность, ветры, высота над уровнем моря, сейсмичность, ландшафт и топография и др.

Природные ресурсы.

Расположение и связь с транспортными сетями.

Стандарты по качеству: воздушного пространства, водных источников и почвенному покрову.

Санитарные требования к окружающей среде.

Законодательство по защите окружающей среды.

Характеристика тенденций и состояния экологических систем: воздуха, воды, почвы.



## Ближнее окружение проекта





## Ближнее окружение

### проекта

- Руководство предприятия определяет **цели и основные требования** проекта, а также порядок их корректировки.
- **Сфера финансов** определяет бюджет проекта, его смету и источники финансирования.
- **Сфера сбыта** определяется решениями покупателей и действиями конкурентов.
- **Сфера изготовления** требует согласования требований к проекту с возможностями рынка средств производства.
- **Сфера материального обеспечения** формирует требования к проекту, исходя из возможности обеспечения сырьем, материалами и оборудованием по приемлемым ценам.
- **Сфера инфраструктуры** формирует требования к рекламе, транспорту, связи, телекоммуникациям, информационному обеспечению, инженерному обеспечению.



## Внутреннее окружение

**Стиль руководства** определяет психологический климат и атмосферу, влияет на творческую активность и работоспособность в команде проекта.

**Специфическая организация** проекта определяет взаимоотношения между основными участниками проекта, распределение прав, ответственности и обязанностей и влияет на успех осуществления проекта.

**Участники проекта реализуют различные интересы** в процессе осуществления проекта, формируют свои требования и оказывают влияние на проект в соответствии со своими интересами, компетенцией и степенью участия в проекте.



## Внутреннее окружение

**Основной интерес команды проекта** связан с получением дохода от своей деятельности во время реализации проекта и претендует на получении своей части из резервного фонда.

**Методы и средства коммуникации** определяют полноту, достоверность и оперативность обмена информацией между участниками проекта.

**Экономические условия** проекта определяют его основные стоимостные характеристики.

**Социальные условия** проекта характеризуют: условия жизни; уровень заработной платы; коммунальные услуги; условия труда и техники безопасности; страхование; социальное обеспечение.



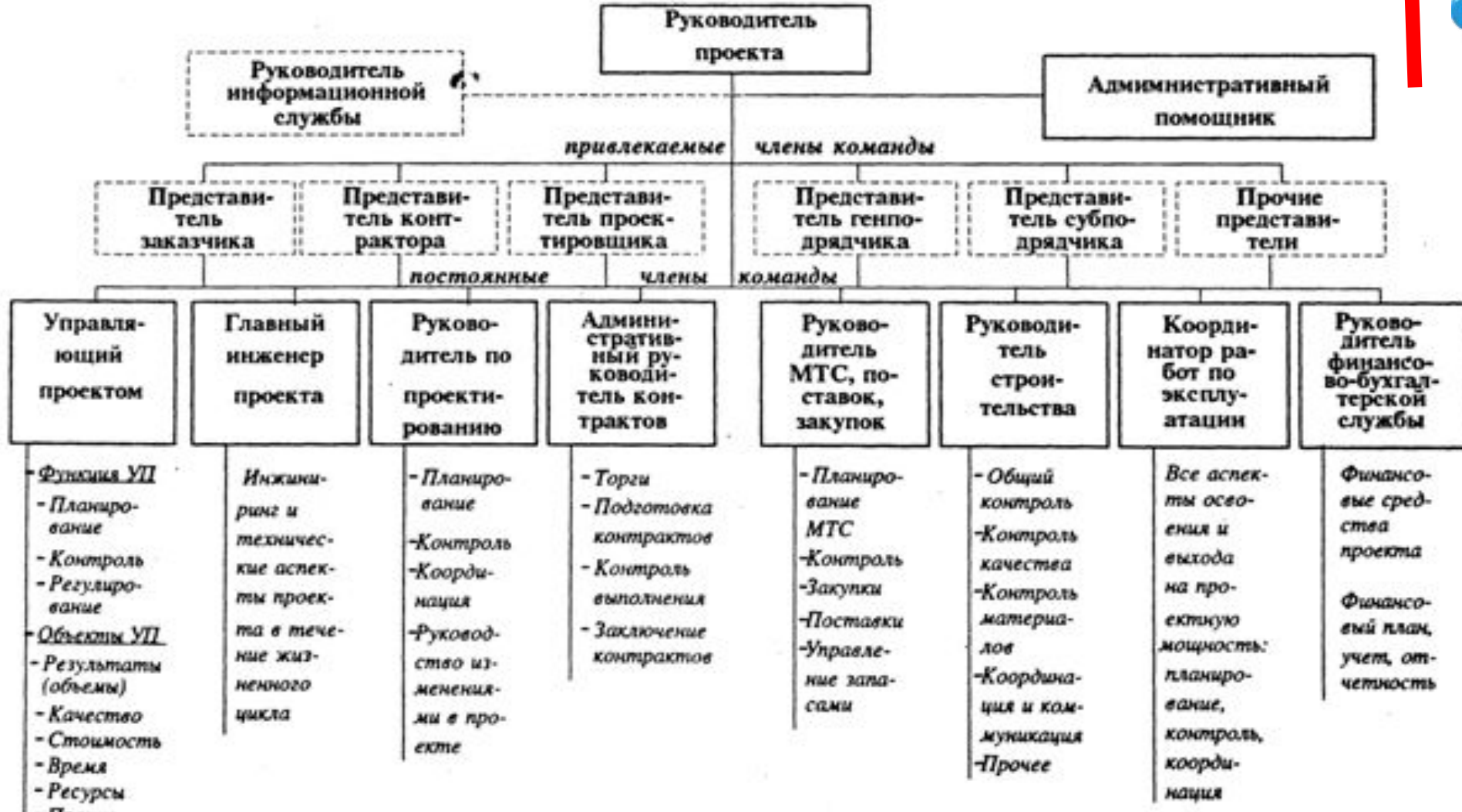
# Участники проекта







# Команда







# Команда проекта



Эффективная команда:

- » неформальная атмосфера;
- » задача хорошо понята и принимается;
- » ее члены прислушиваются друг к другу;
- » обсуждают задачи, в которых участвуют все члены;
- » ее выражают как свои идеи, так и чувства;
- » конфликты и разногласия присутствуют, но выражаются и центрируются вокруг идей и методов, а не личностей;
- » группа осознает, что делает, решение основывается на согласии, а не на голосовании большинства



# Команда проекта



Подходы к формированию команды:

*Целеполагающий подход*

*Межличностный подход*

*Ролевой подход*

*Проблемно-ориентированный подход*



Костромской  
государственный  
университет

КОСТРОМСКОЙ  
ГОСУДАРСТВЕННЫЙ  
УНИВЕРСИТЕТ  
**100-летие**  
высшего образования  
в Костромской области



**Спасибо за  
внимание!**