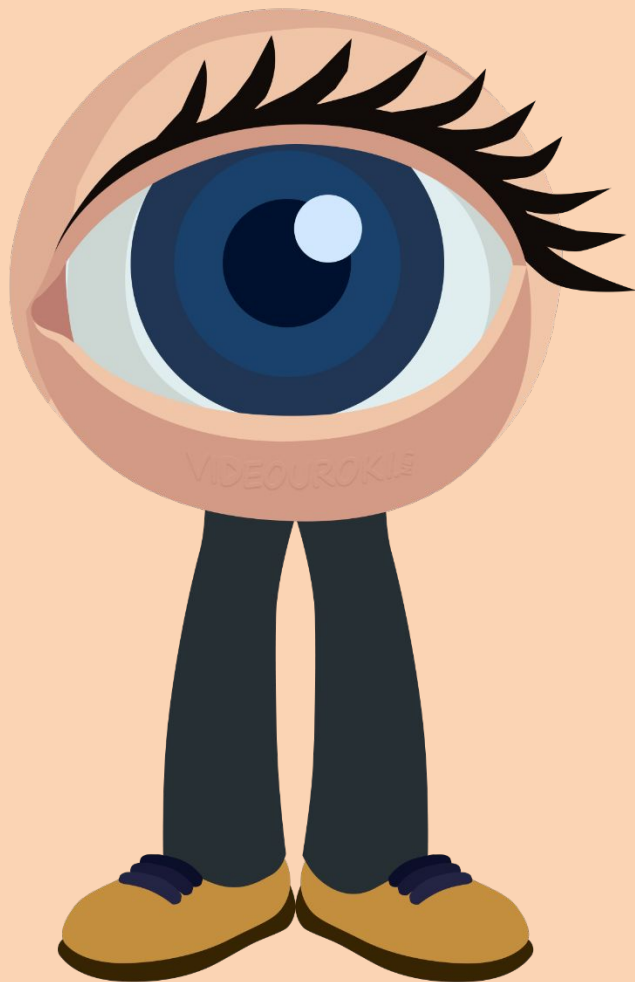


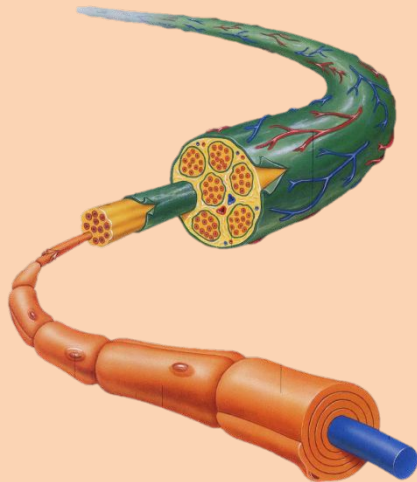
Зрительный анализатор



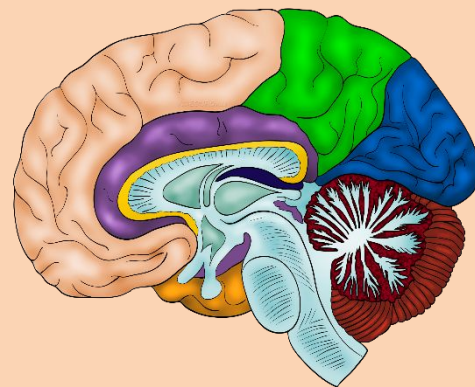
Строение анализатора



ПЕРИФЕРИЧЕСК
ИЙ

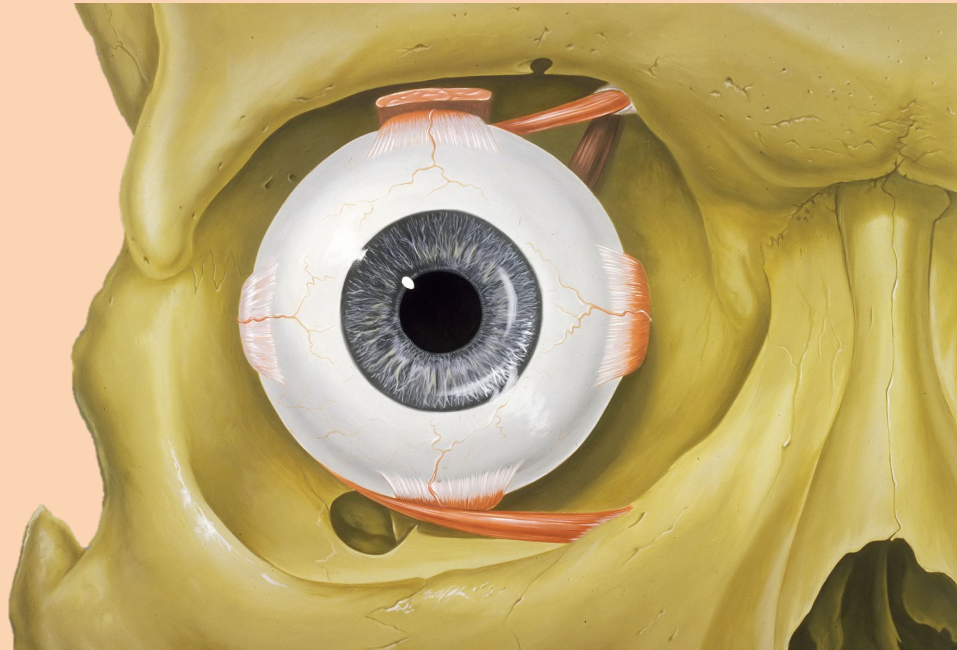


ПРОВОДНИКОВ
ЫЙ



ЦЕНТРАЛЬНЫЙ

Вспомогательный аппарат

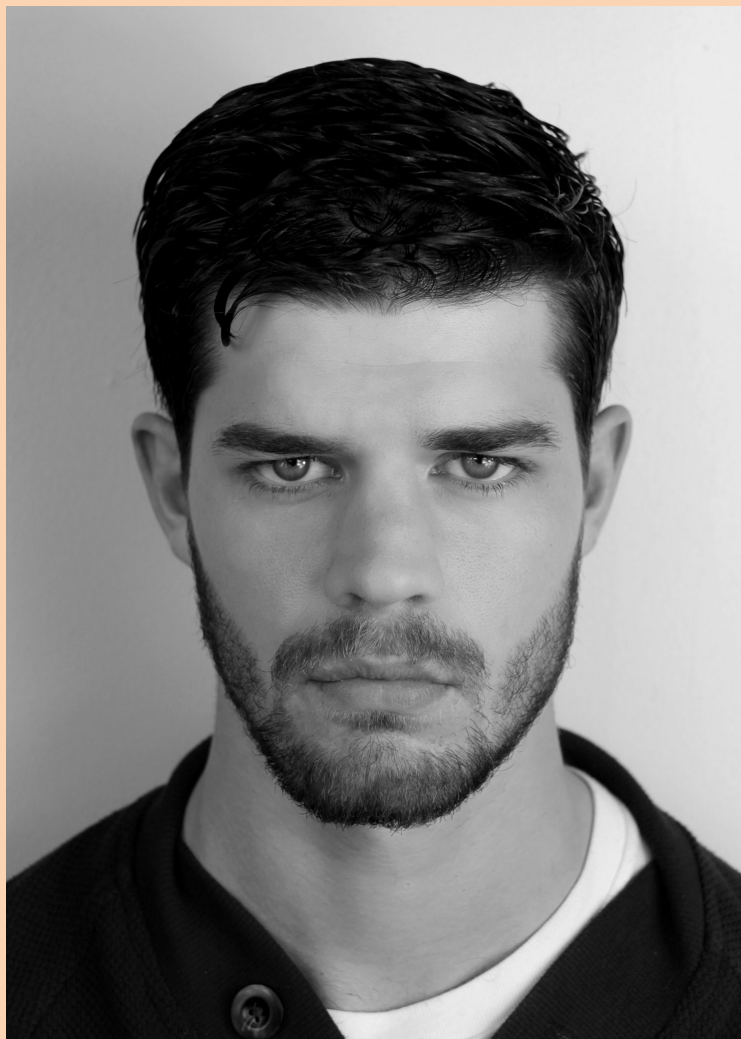


Вспомогательный аппарат



Вспомогательный аппарат

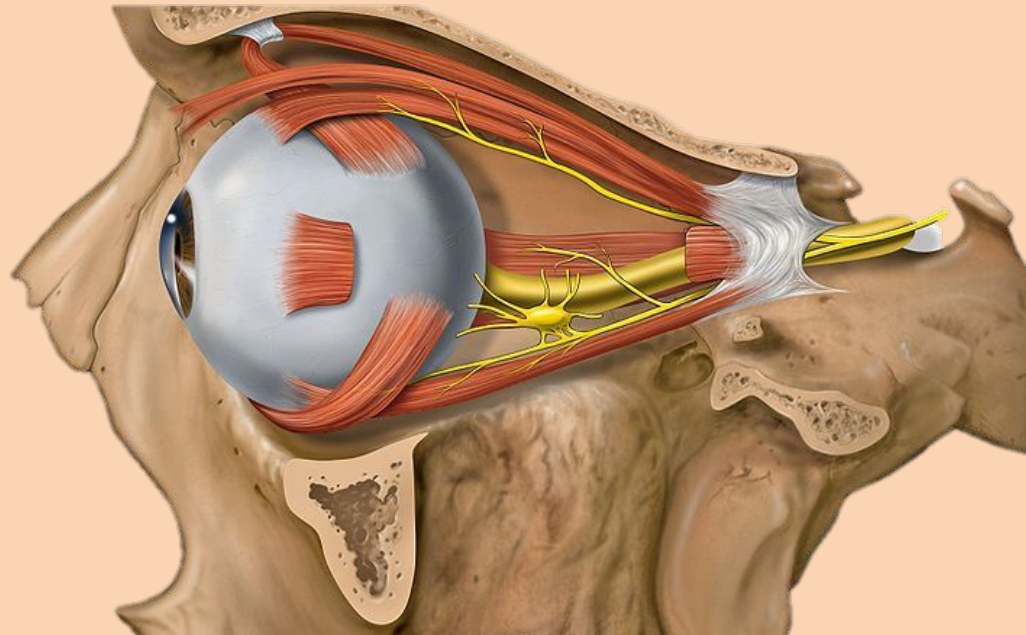




В октябре 2014 года глава Минздрава Вероника Скворцова сообщила, что по результатам восьми месяцев текущего года продолжительность жизни в России **составляет 71,6, а была 70,8 лет.** При этом, по словам министра, "женщины перешли границу 77 лет, у них продолжительность жизни **составила 77,2, у мужчин она ниже - 65,6**".



Вспомогательный аппарат

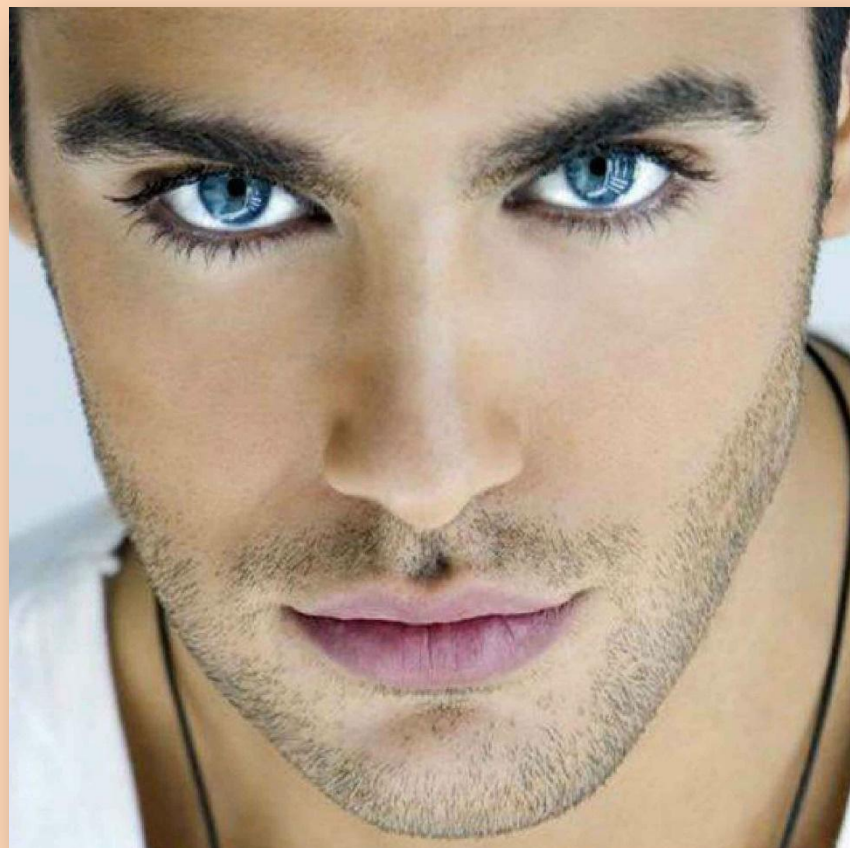


*Вспомогательный аппарат глаза
обеспечивает защиту главному яблоку и его
подвижность.*

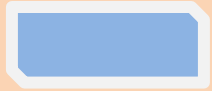
Глазное яблоко



7,5 см³



Глазное яблоко



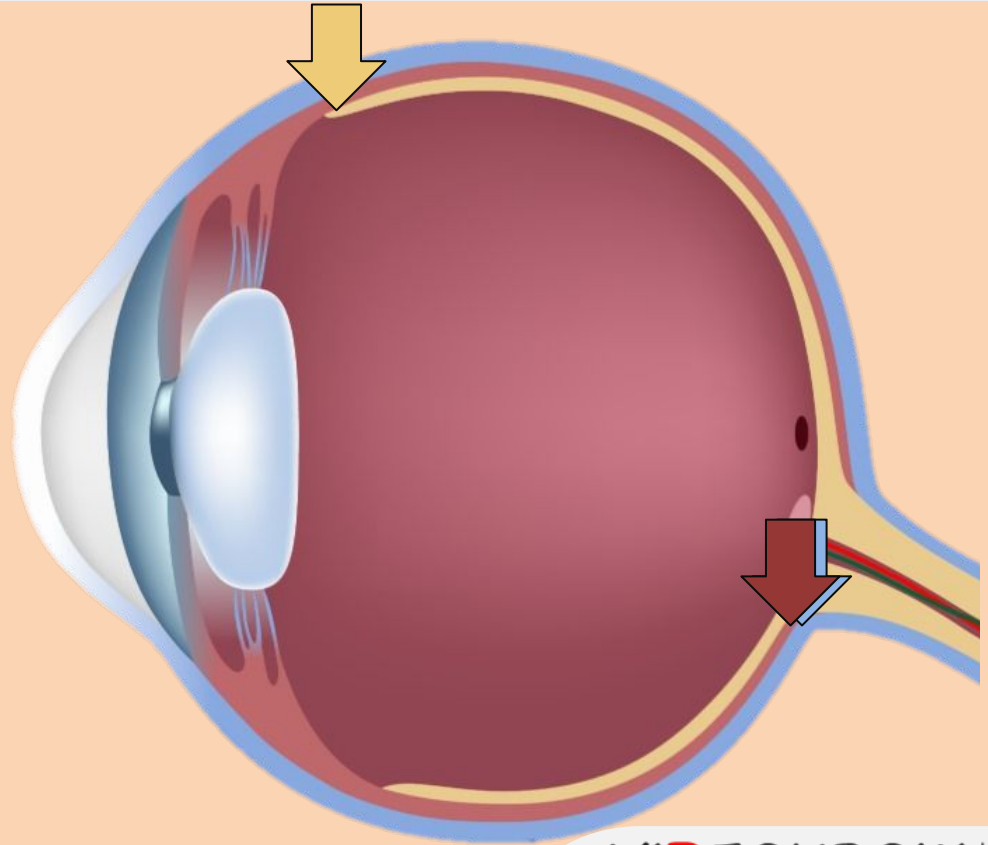
наружная (фиброзная)
оболочка



средняя (сосудистая)
оболочка



внутренняя (сетчатка)

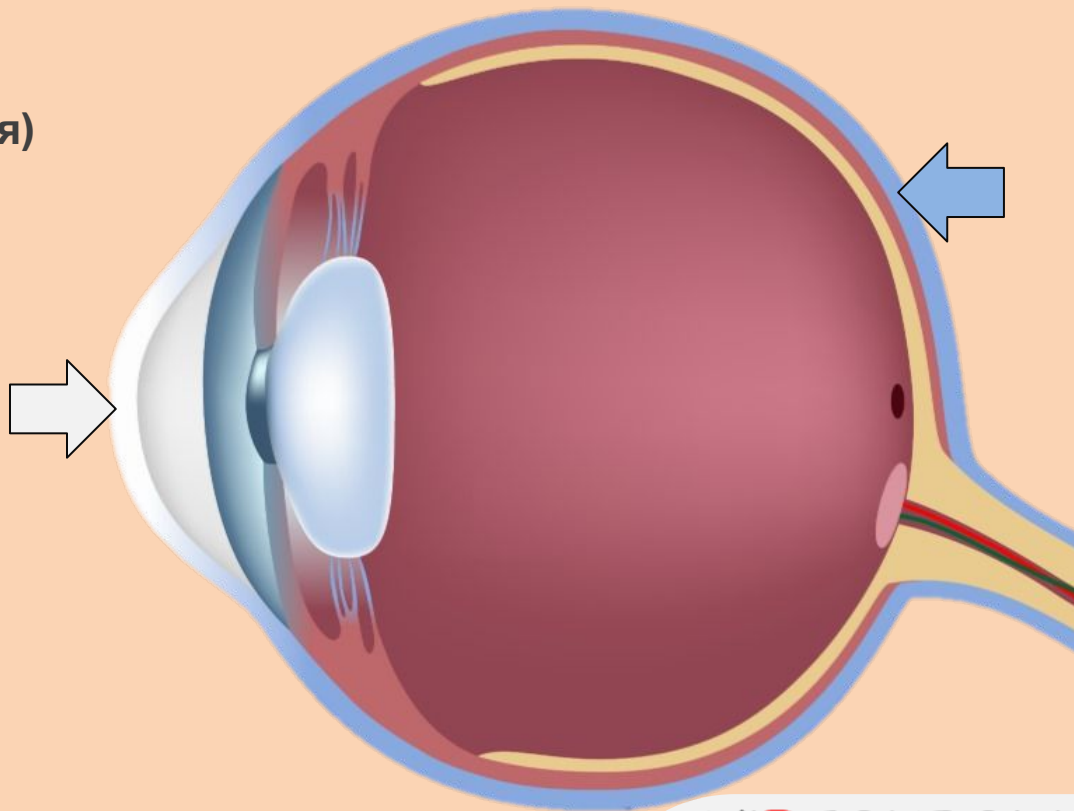


Глазное яблоко

наружная (фиброзная)
оболочка

роговица

склера



Глазное яблоко

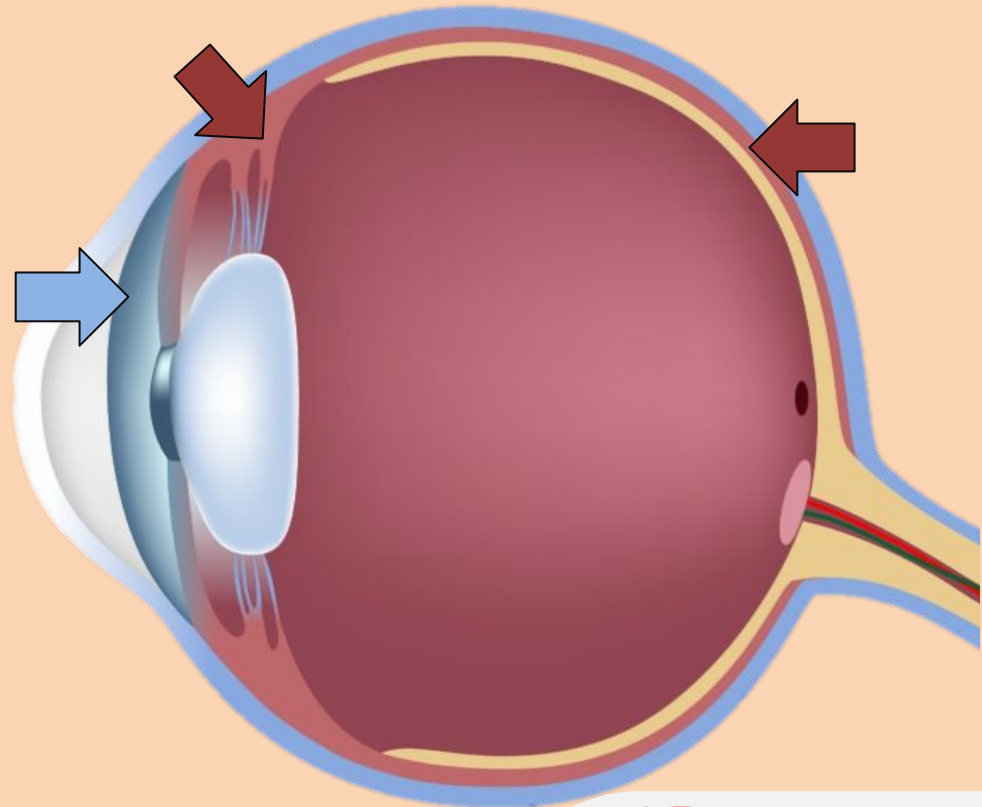


сосудистая оболочка

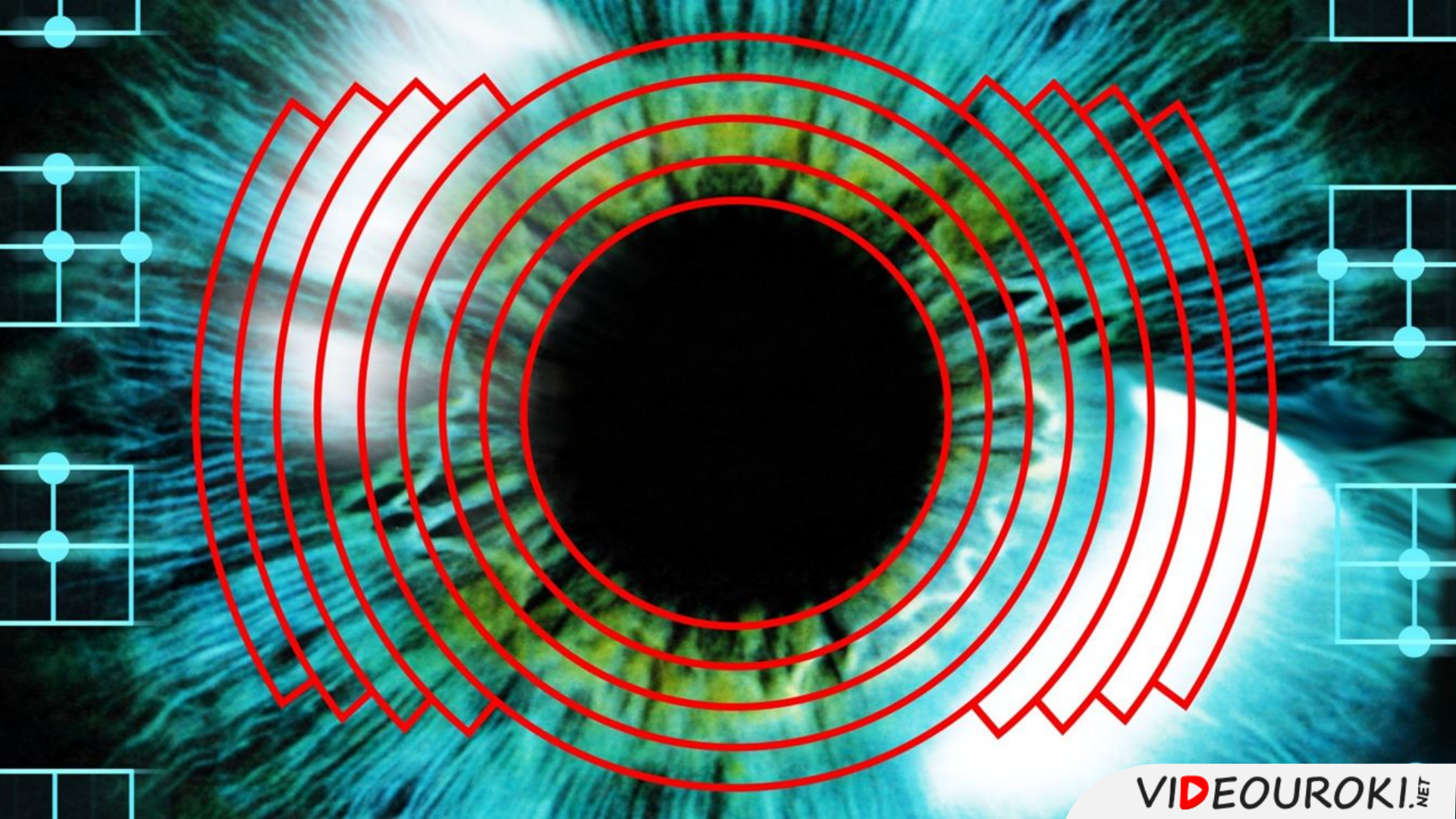
собственно
сосудистая

ресничное тело

радужка







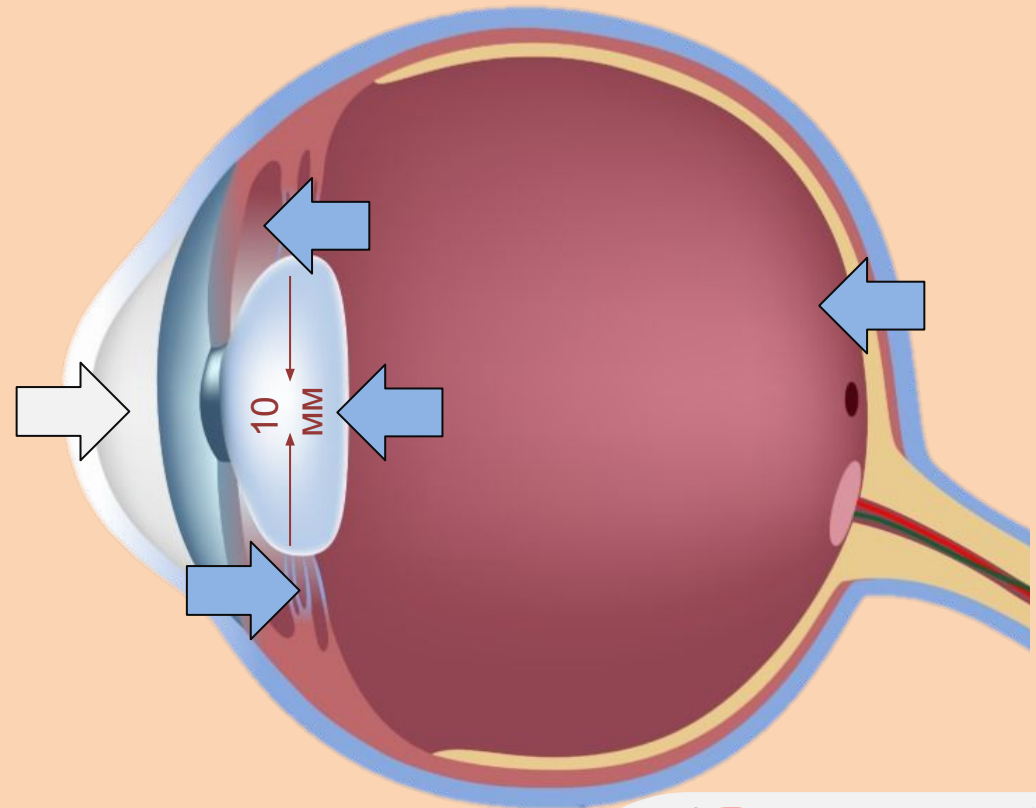
Глазное яблоко

передняя камера глаза

хрусталик

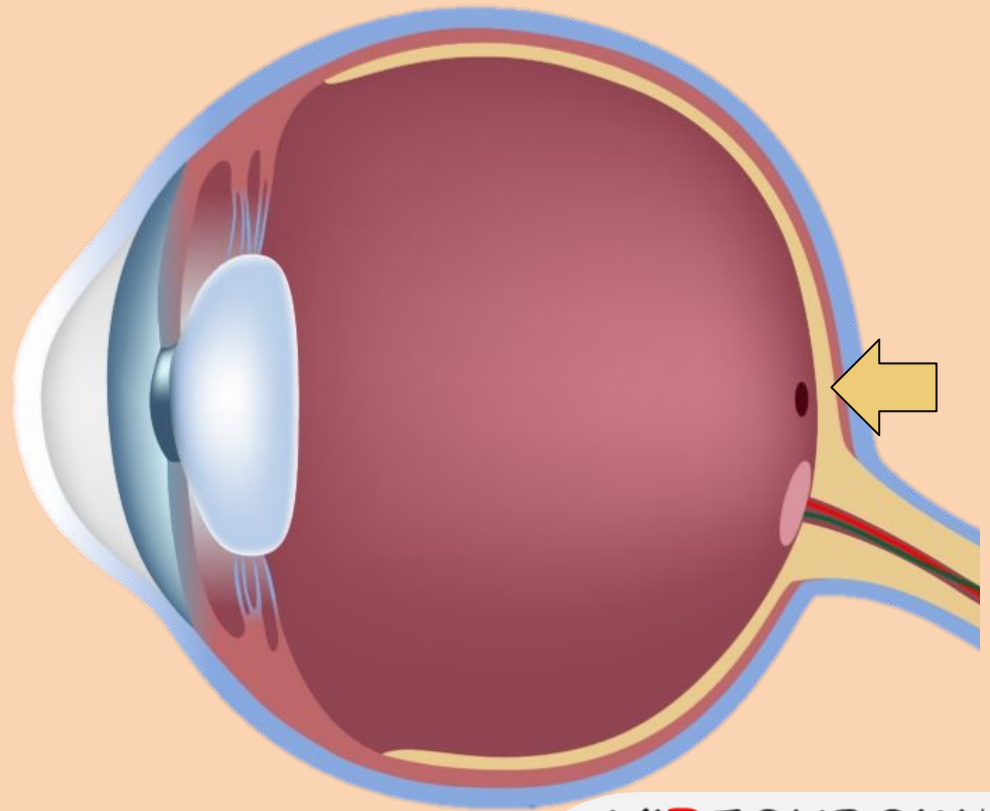
задняя камера глаза

стекловидное тело



Глазное яблоко

сетчатка



Сетчатка

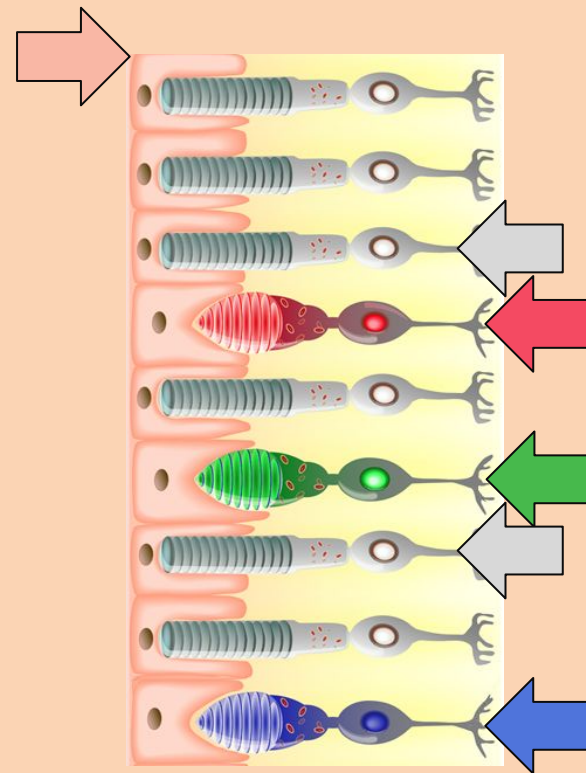
колбочки

6 000 000
000

палочки

130 000 000
000

пигментный слой

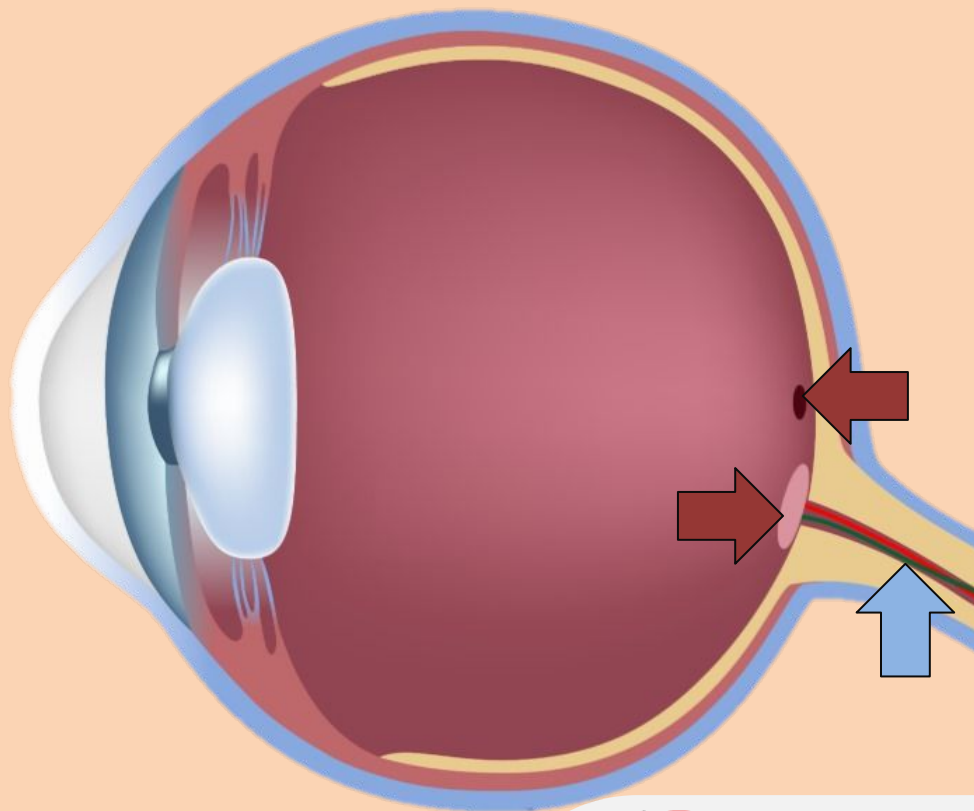


Сетчатка

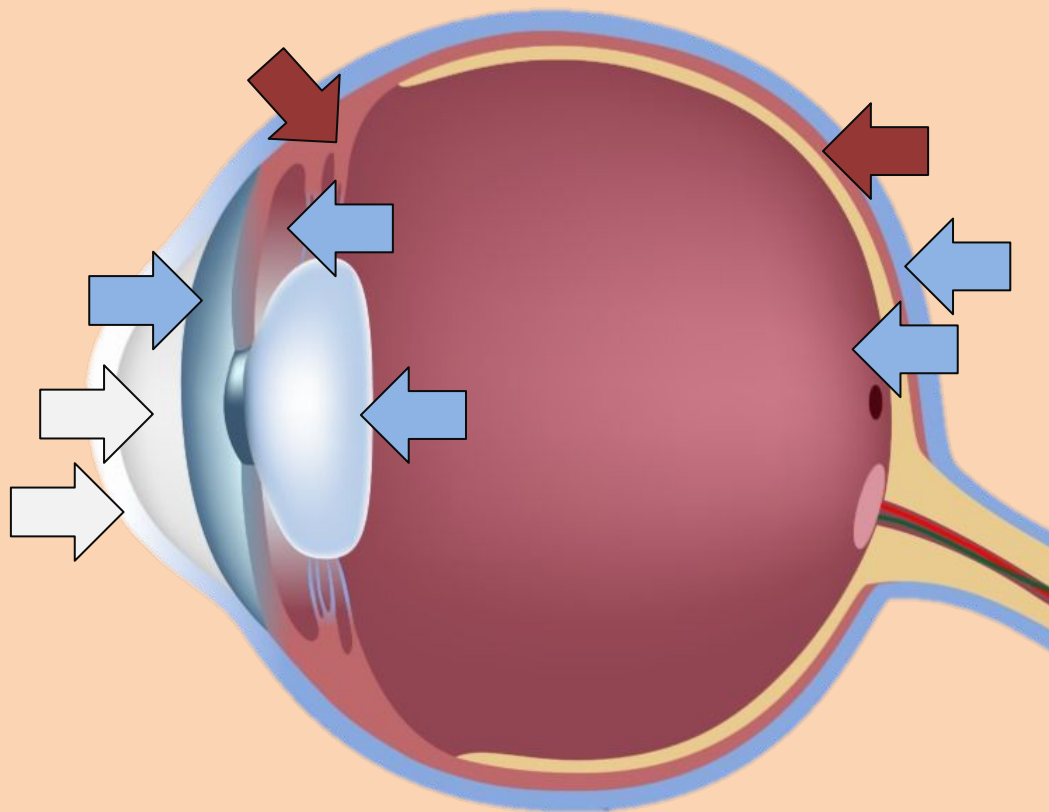
жёлтое пятно

слепое пятно

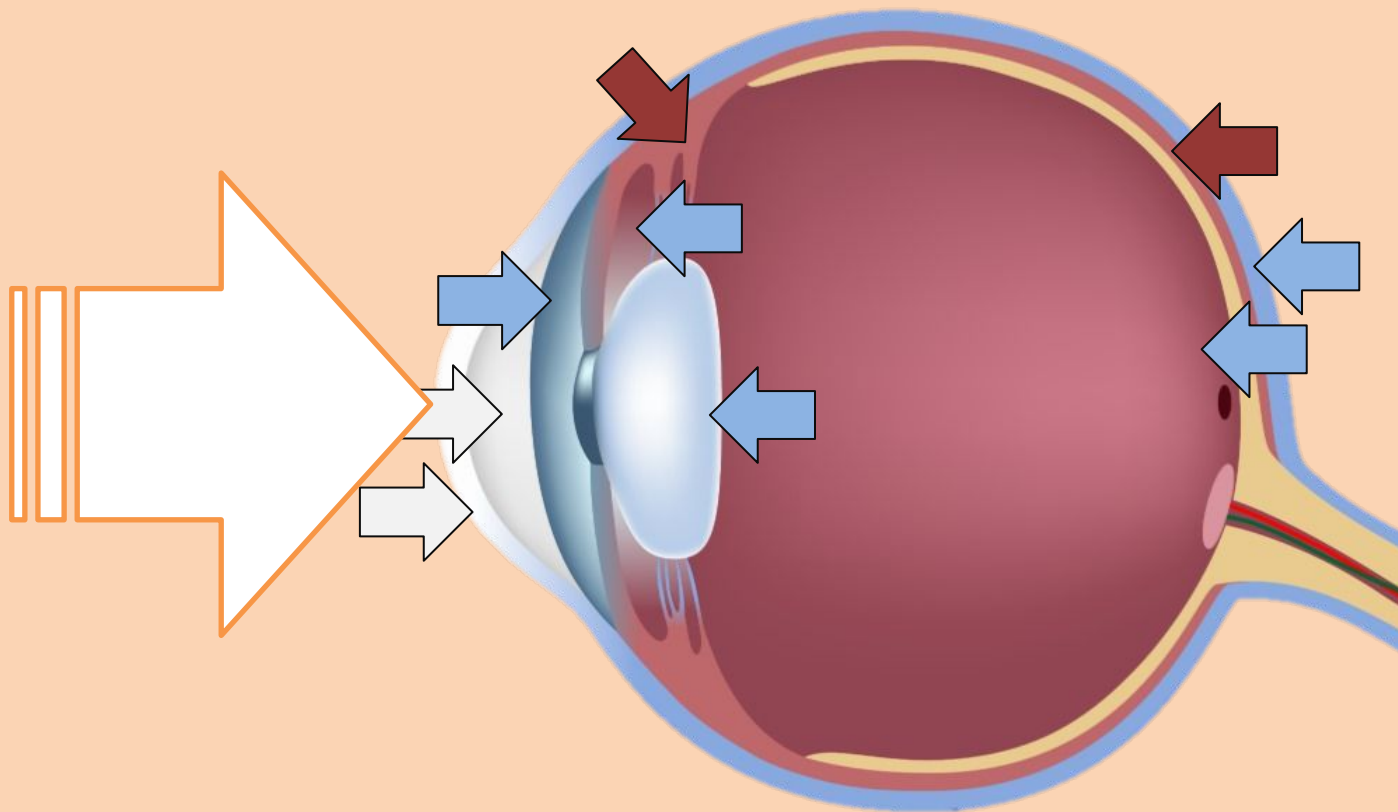
зрительный нерв

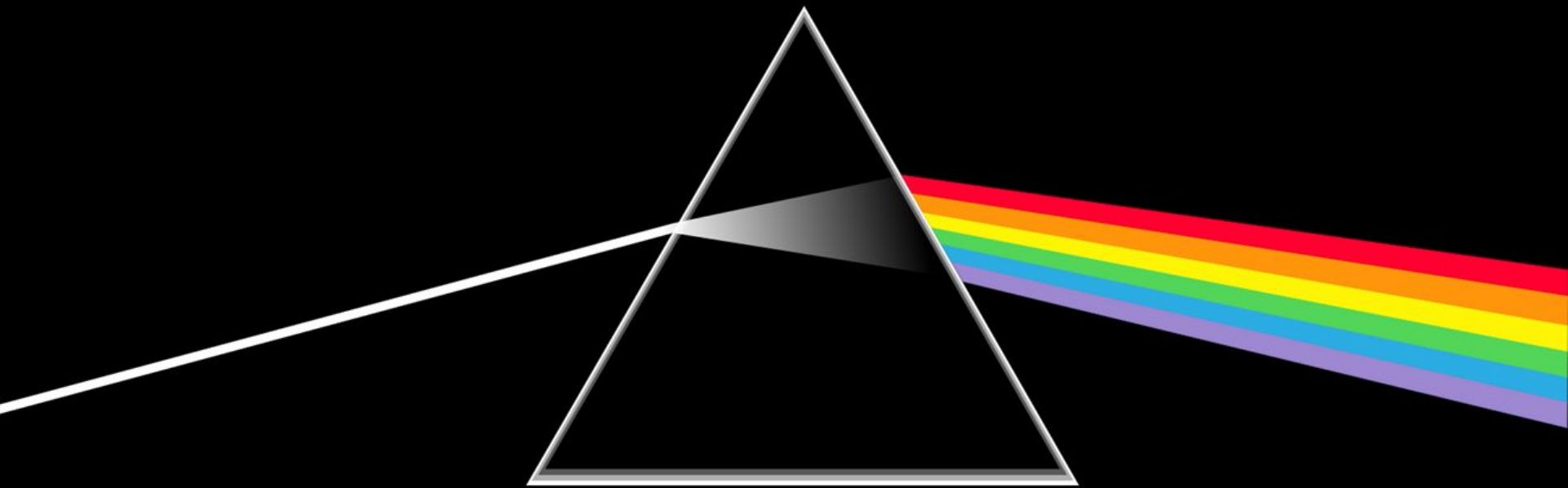


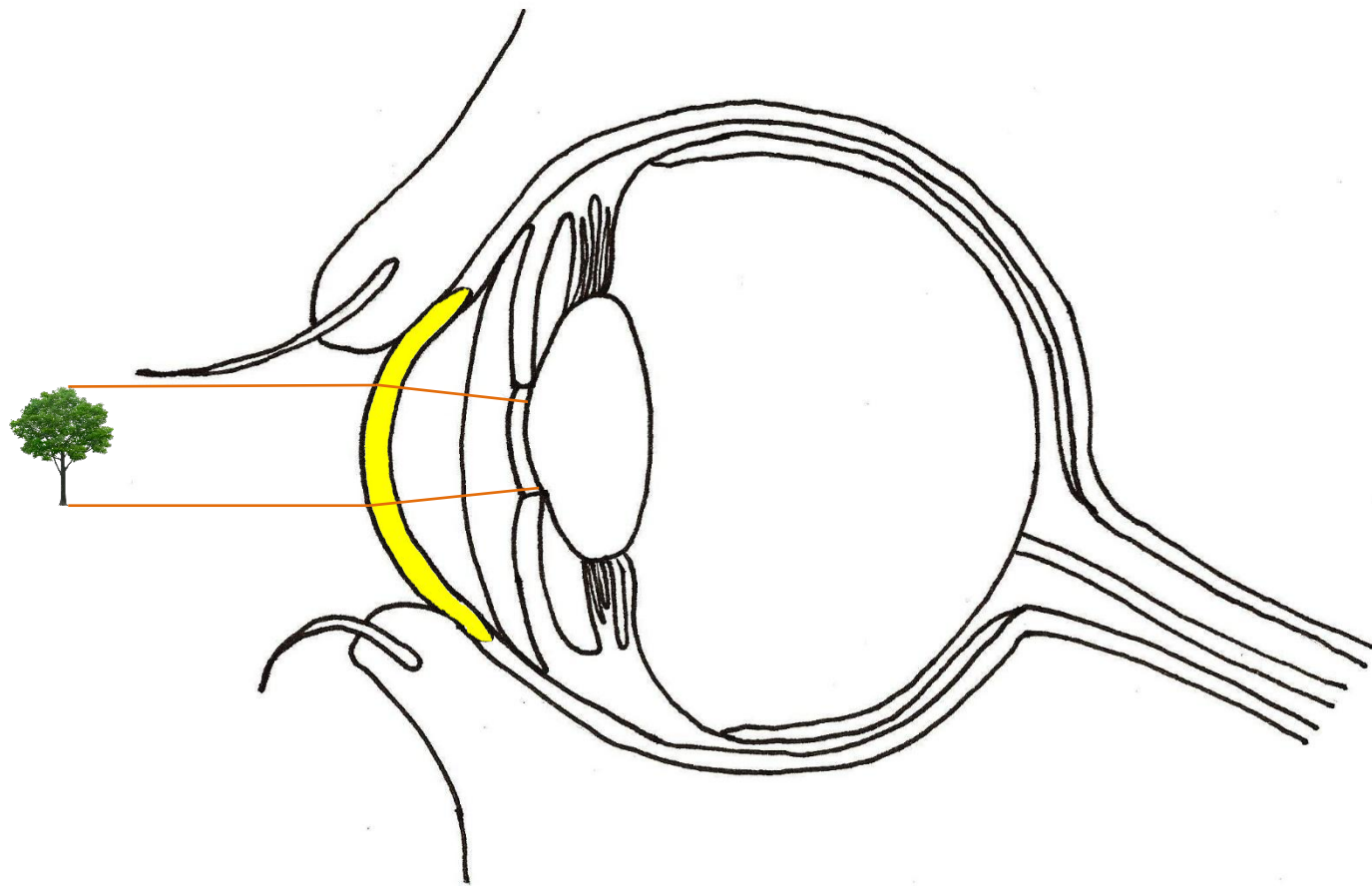
Глаз – оптическая система

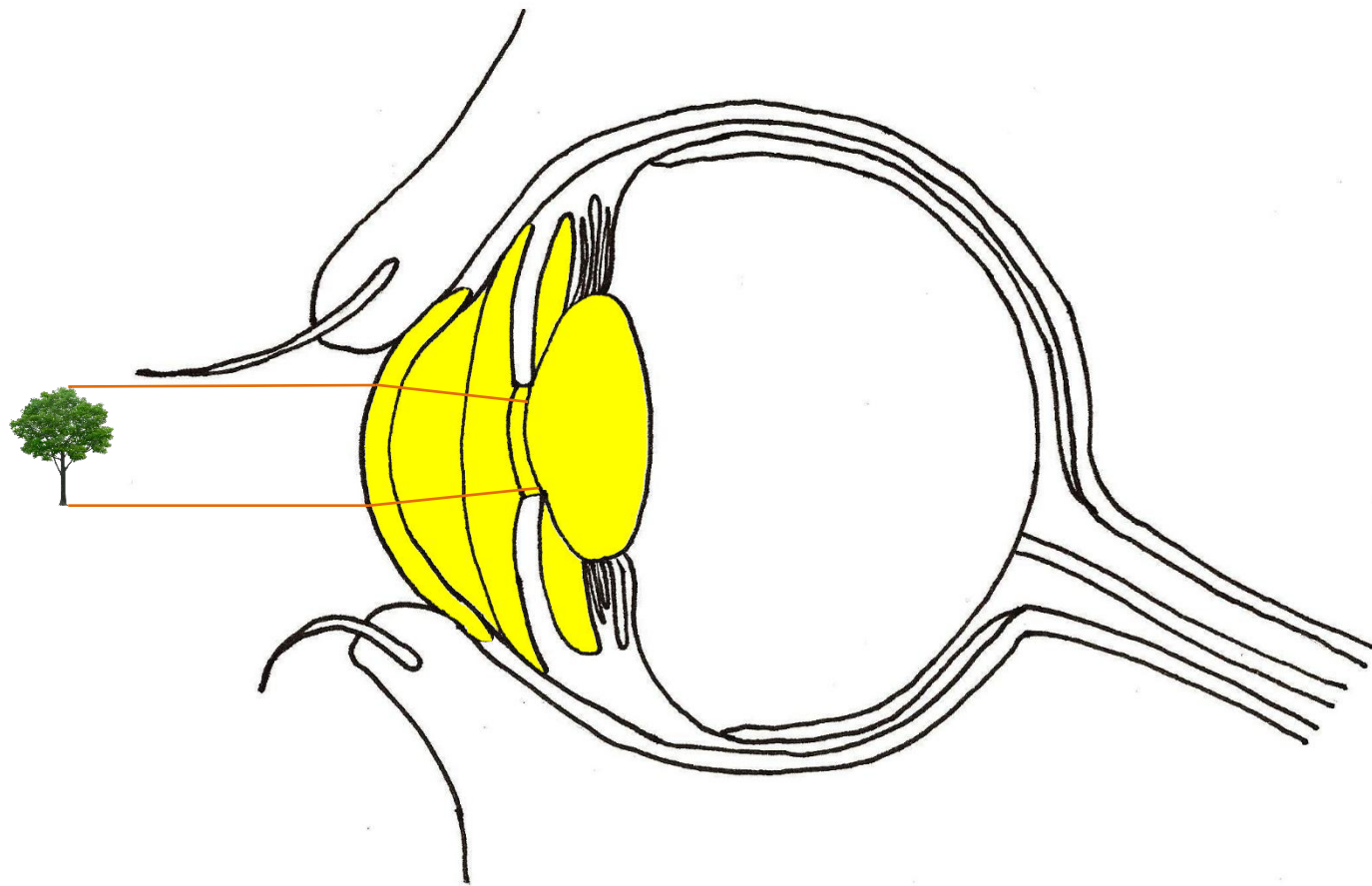


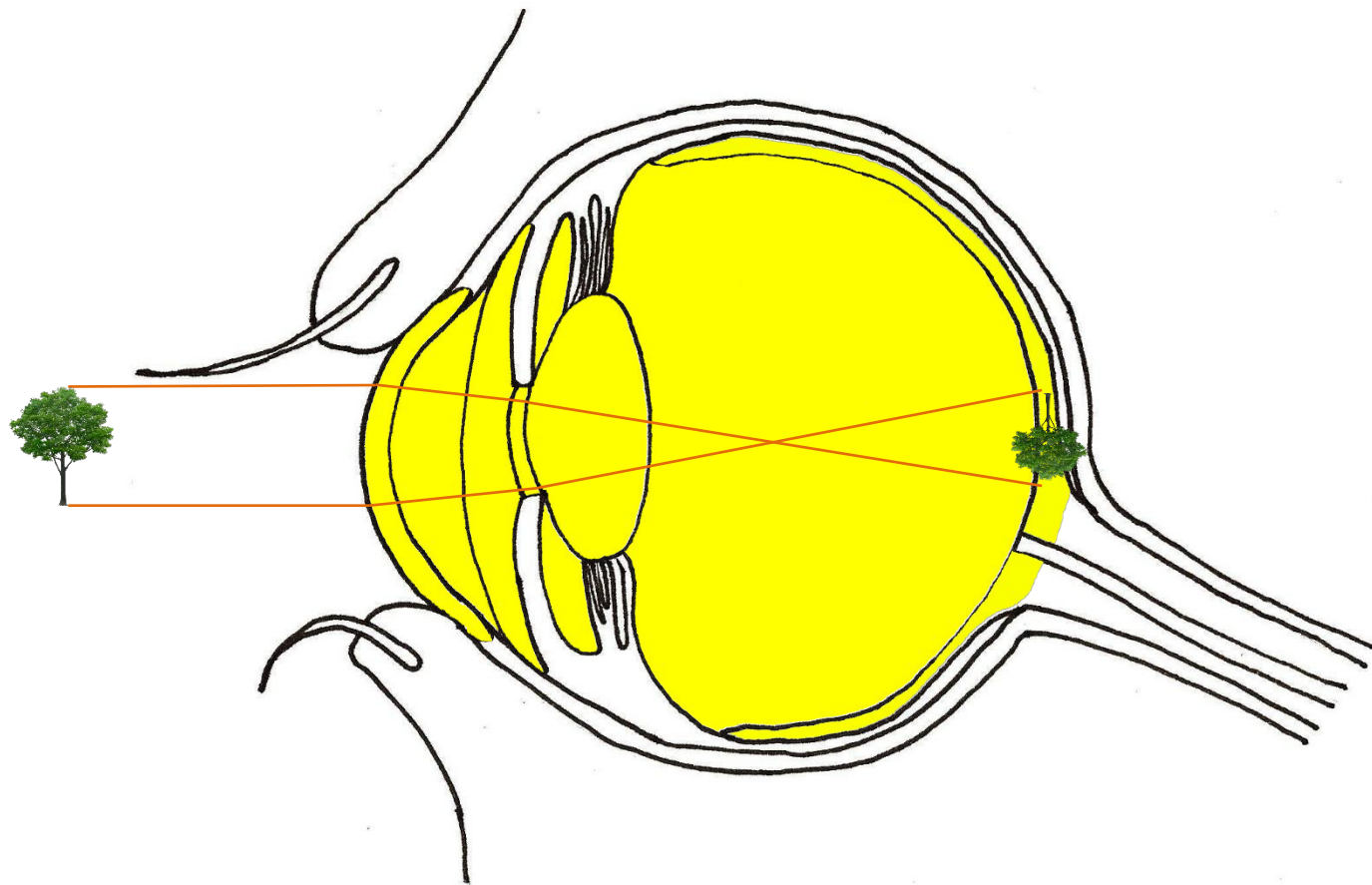
Глаз – оптическая система











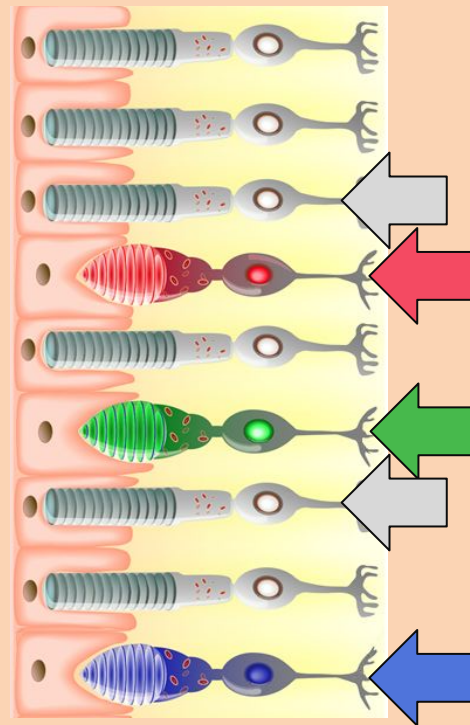
Сетчатка

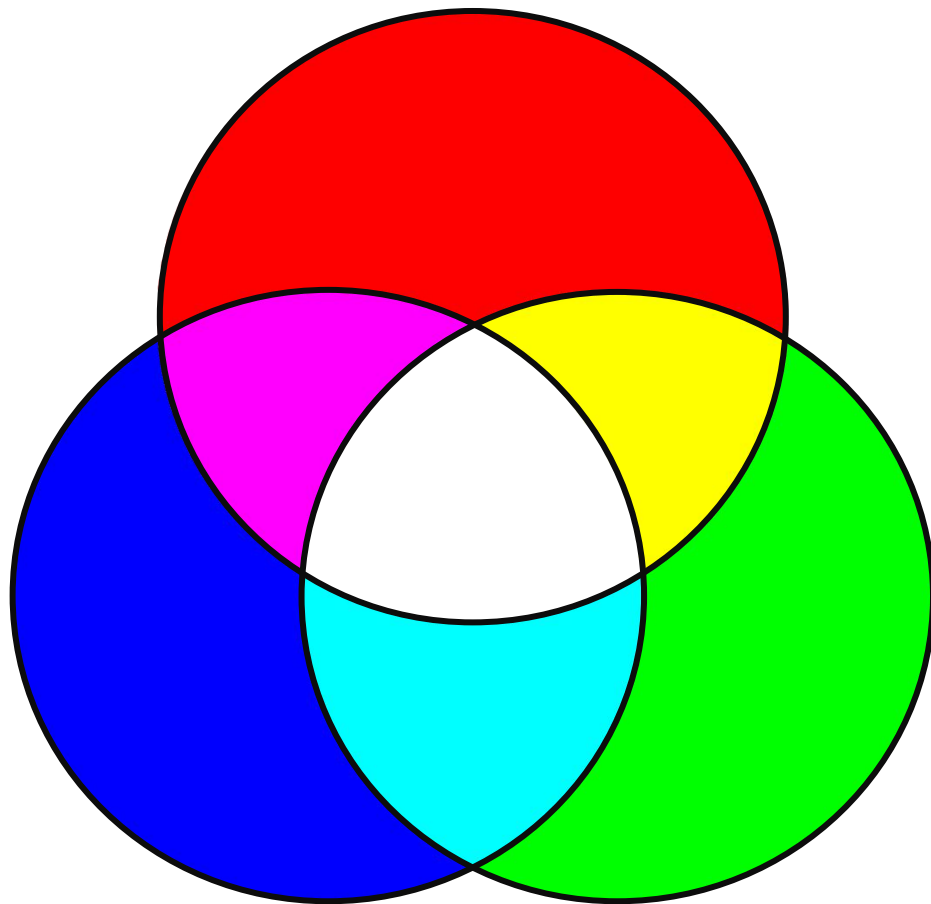
палочки

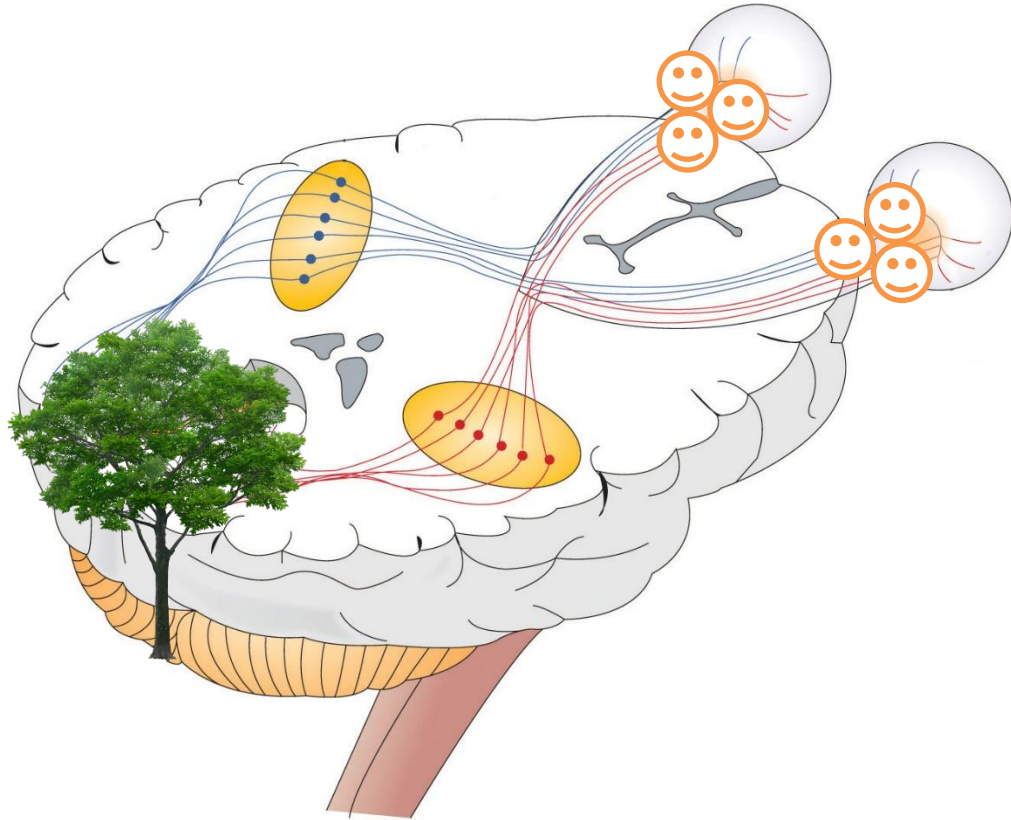
родопсин

колбочки

иодопсин

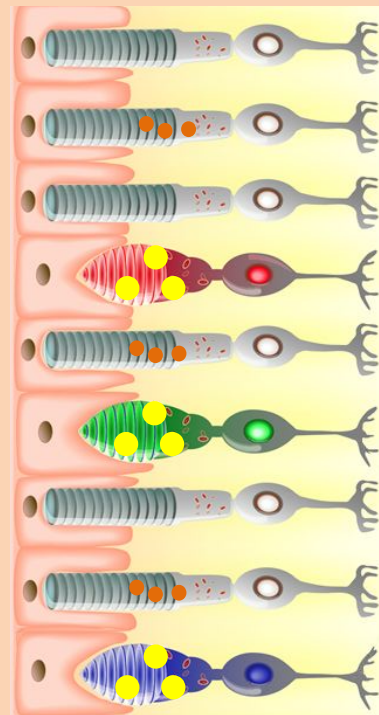
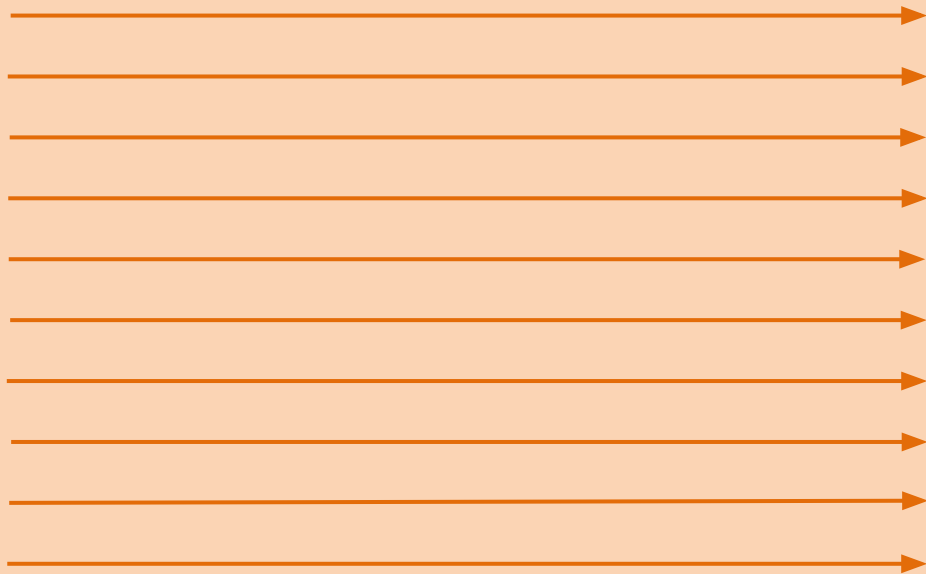


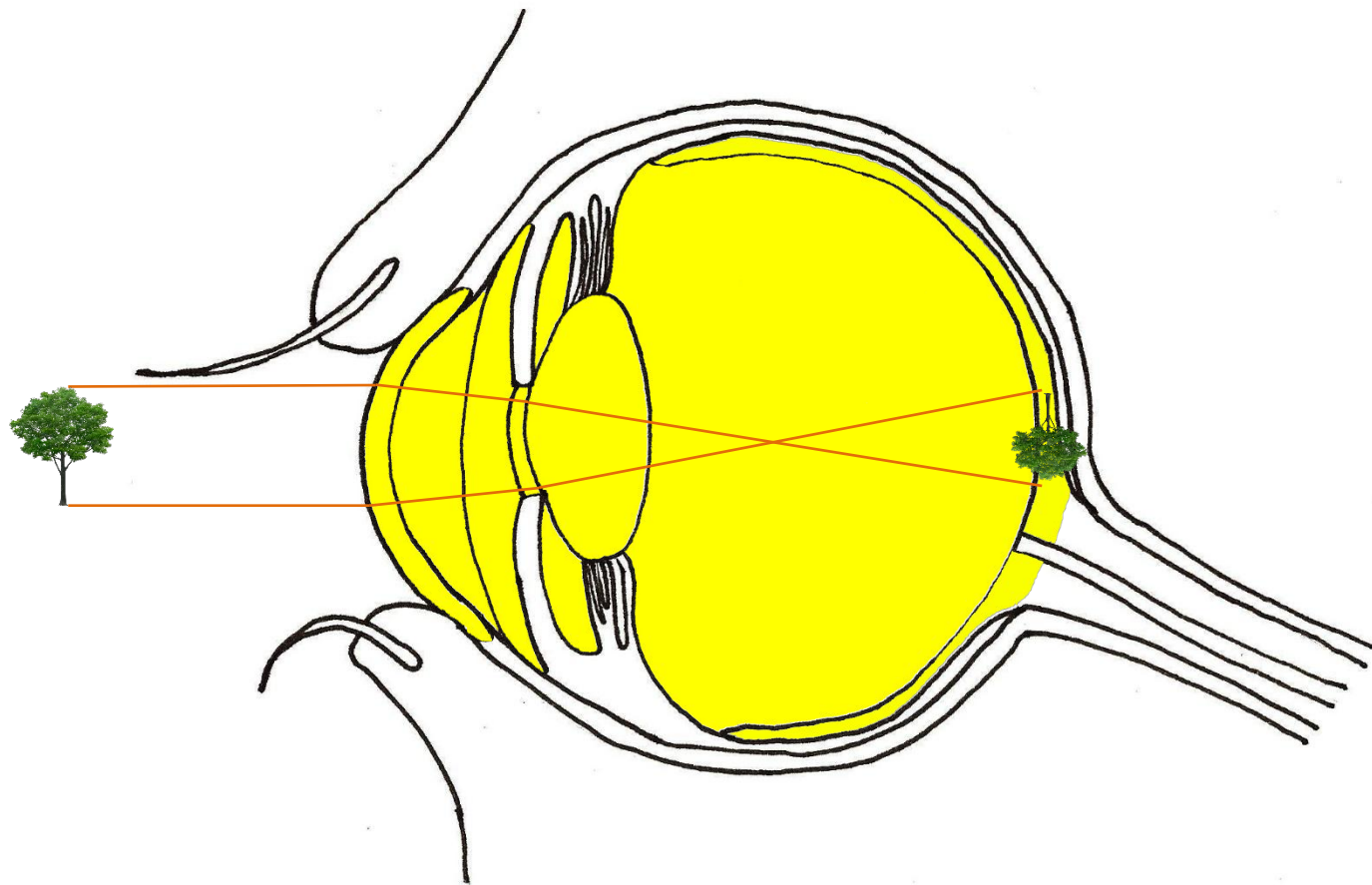


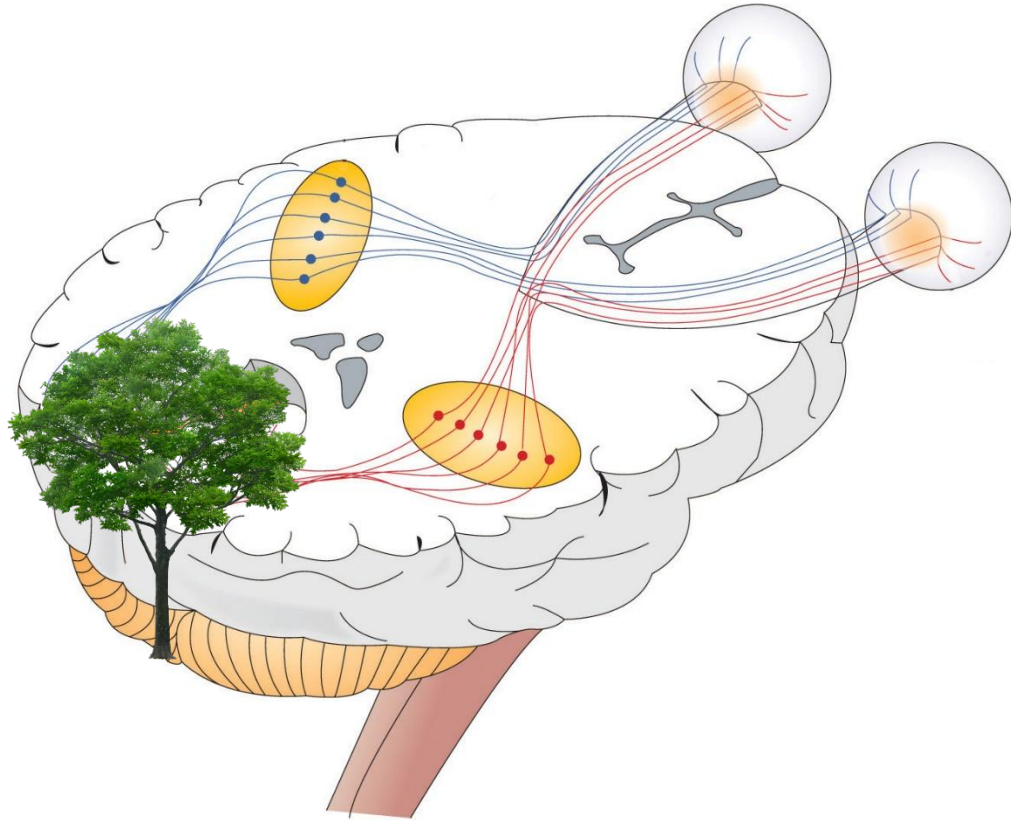


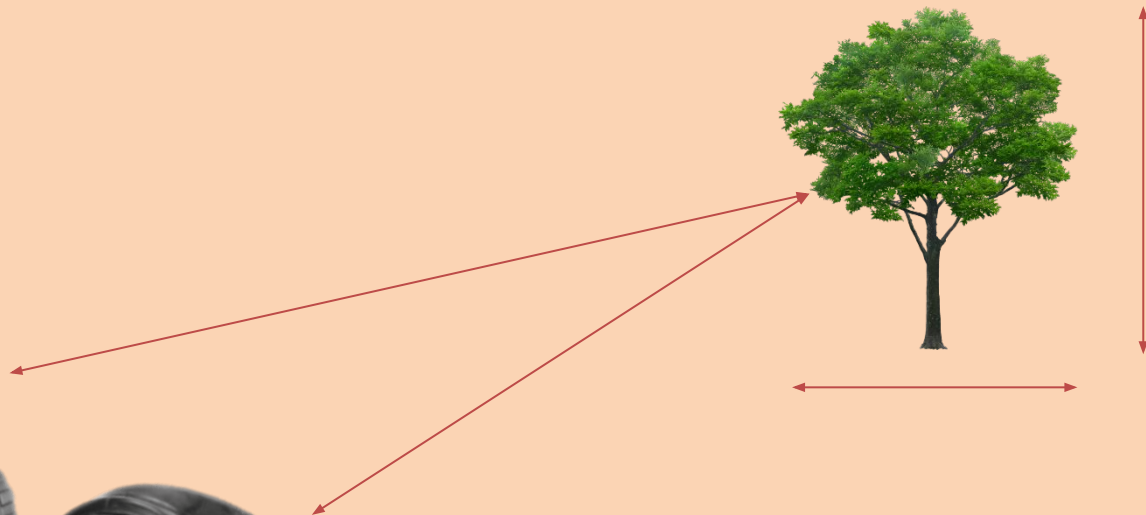


Сетчатка









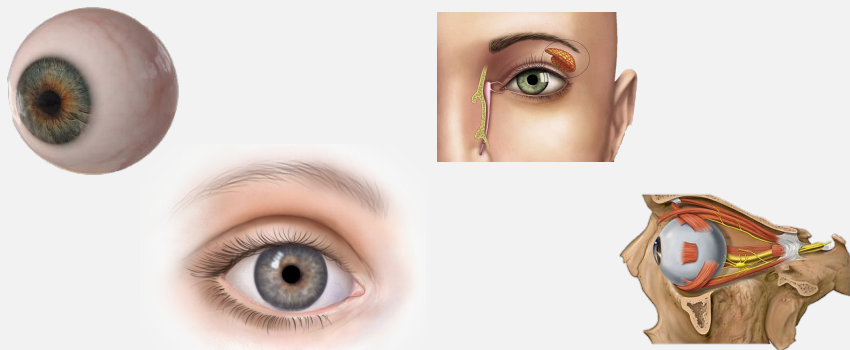


- ✓ Зрительный анализатор – главнейший источник информации для человека.



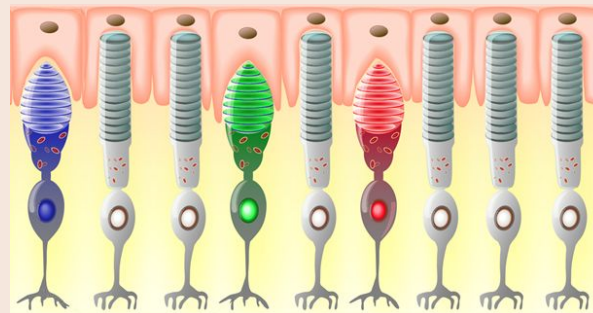
- ✓ **Периферический** представлен светочувствительными рецепторами сетчатки, **проводниковый** – зрительным нервом, **центральный** – затылочной долей коры больших полушарий.

- ✓ Орган зрения представлен глазом и включает в себя глазное яблоко и вспомогательный аппарат.



- ✓ Глазное яблоко имеет три оболочки – фиброзную, сосудистую и сетчатку.

- ✓ Светочувствительный рецепторы: **палочки** (обеспечивающие сумеречное зрение) и **колбочки** (отвечающие за цветное зрение).



- ✓ Палочки содержат родопсин, а колбочки иодопсин.