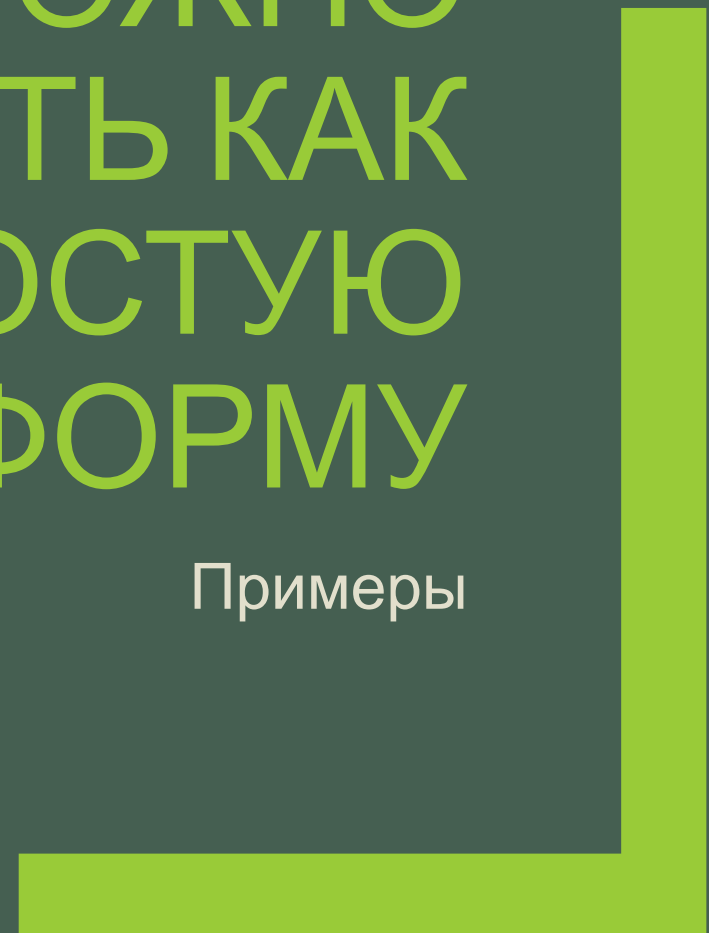


ПОСТРОЕНИЕ  
ПРЕДМЕТОВ СЛОЖНОЙ  
ГЕОМЕТРИЧЕСКОЙ  
ФОРМЫ

КАЖДЫЙ ПРЕДМЕТ МОЖНО  
РАССМОТРЕТЬ КАК  
ПРОСТУЮ  
ГЕОМЕТРИЧЕСКУЮ ФОРМУ

Примеры

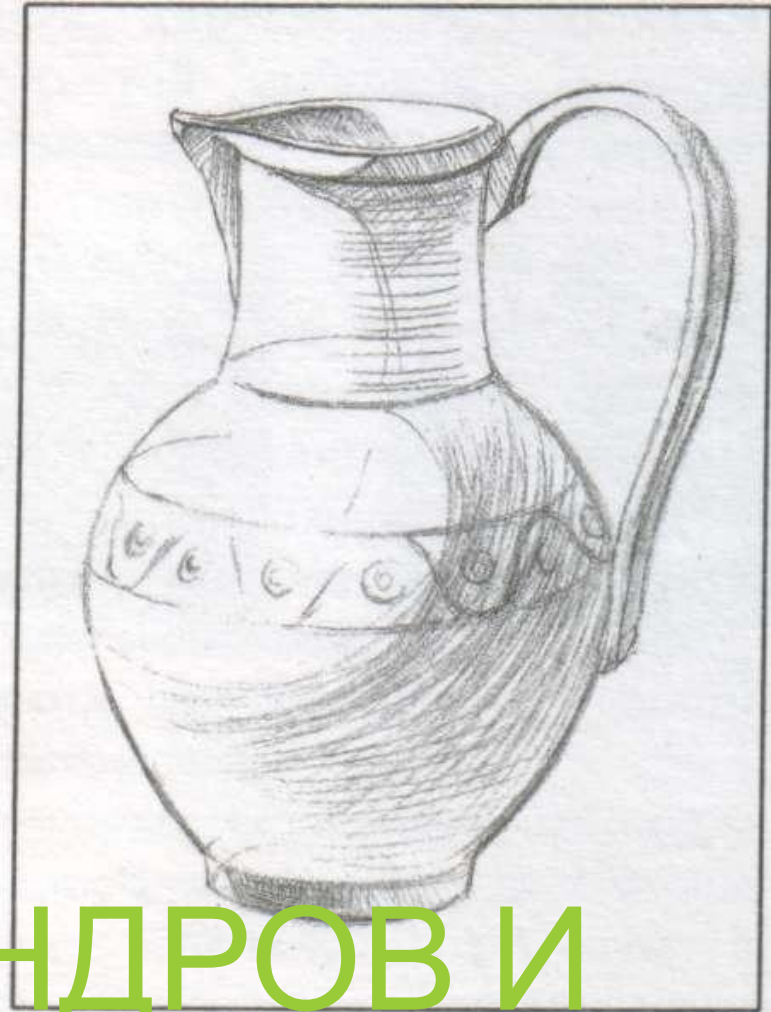
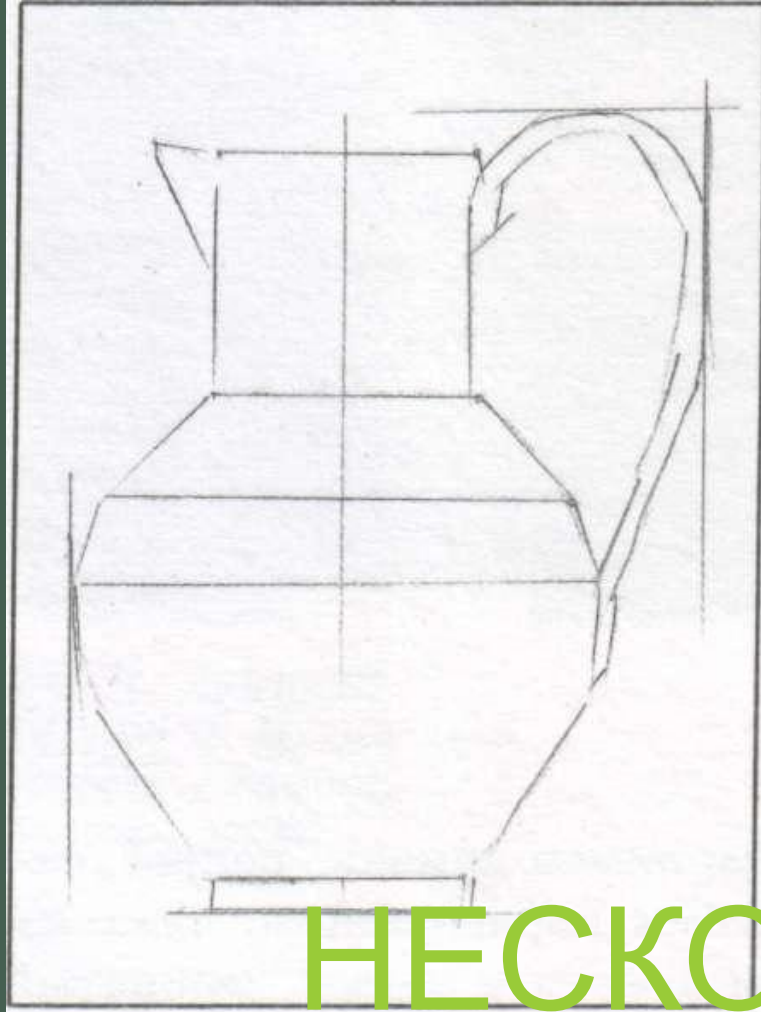




ЦИЛИНДР  
+  
ШАР



ТЕОРЕТИЧЕСКОЕ ЦИЛИНДР И  
ШАР



НЕСКОЛЬКО ЦИЛИНДРОВ И  
ШАР

# ВСПОМНИТЕ ЭТАПЫ ПОСТРОЕНИЯ ВАЗЫ

Далее представлен пример построения кувшина, на который  
можно опереться при рисовании



Далее представлен  
пример построения  
кувшина, на который  
можно опереться при  
рисовании

# Для начала

- Нужно определиться с размерами груши и нашего кувшина.
- Внимательно присмотритесь, сколько раз груша поместится в кувшин по высоте?
- А по ширине? Что шире, груша или кувшин?
- Обозначим грушу зеленым кругом, стараясь сохранить ее основные параметры.
- Теперь посмотрим, сколько раз она поместится во втором предмете?





# Для начала

Что мы имеем?

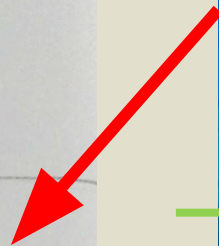
- Самая толстая часть груши равна ширине кувшина
- По высоте груша уместается в кувшин 2 с лишним раза

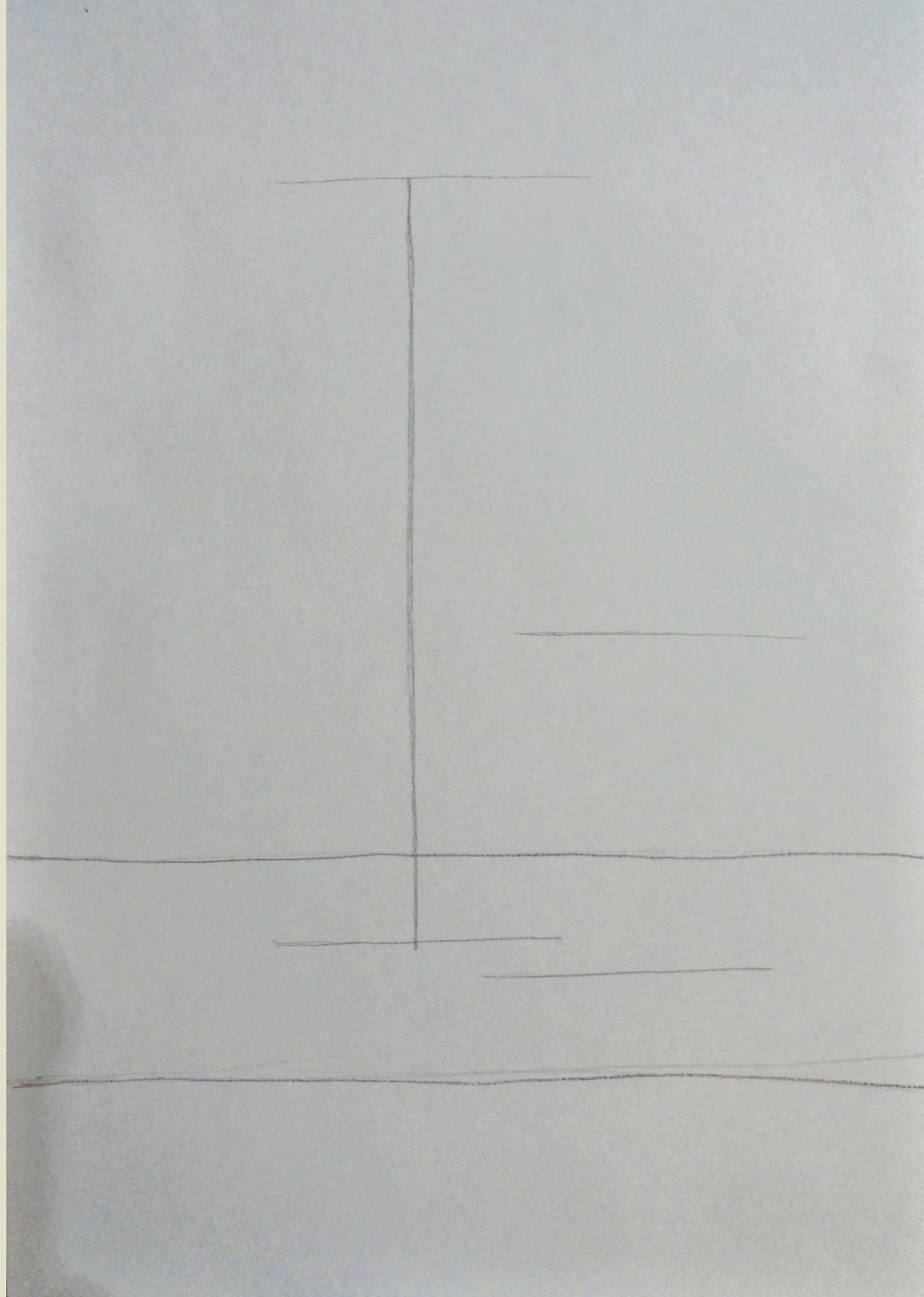
Зная эти параметры начнем построение натюрморта



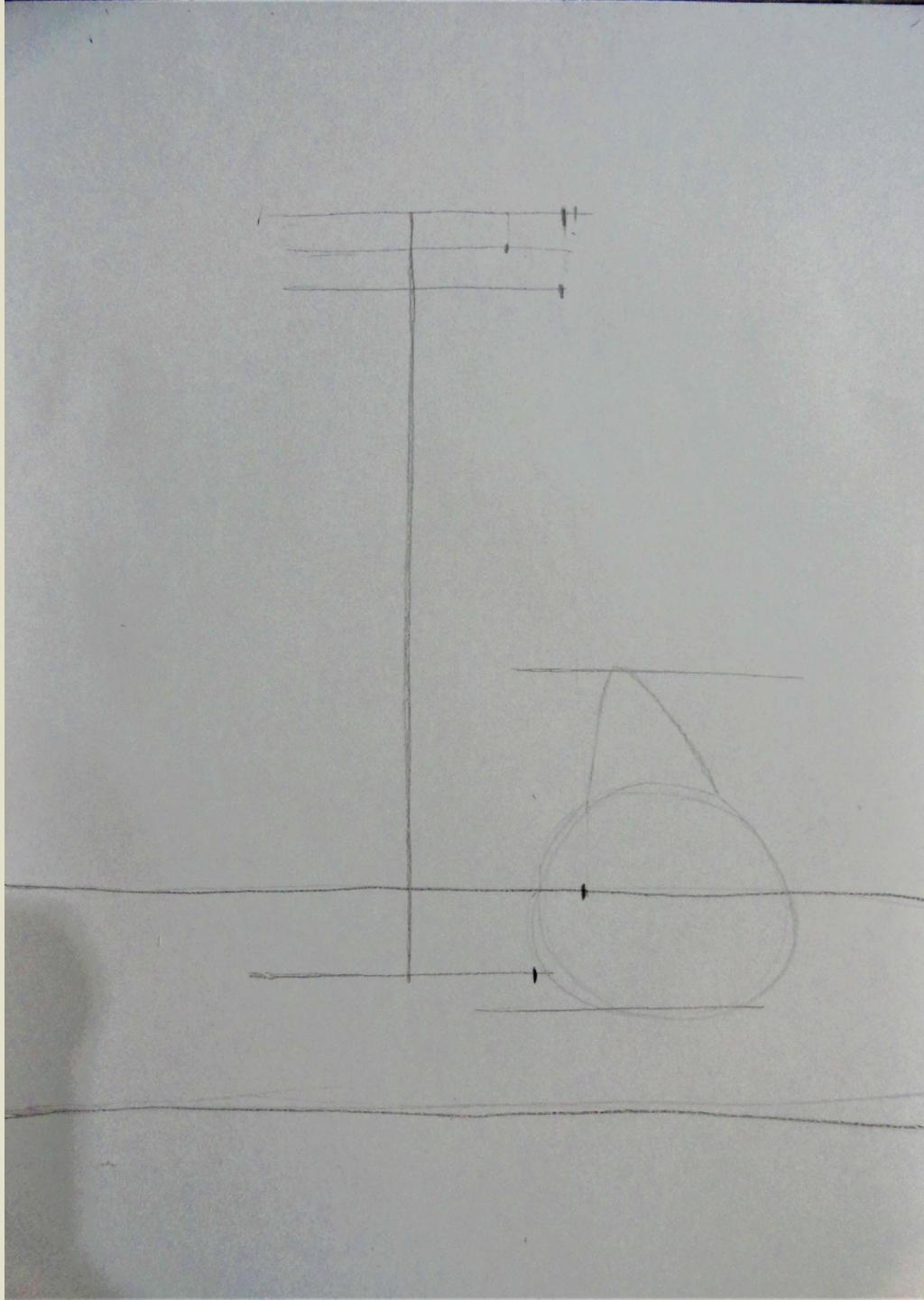
Начинаем с изображения поверхности, на которой стоят предметы.

Если вы внимательно посмотрите, в отличии от фотографии я немного убрала пространство внизу, чтобы кувшину и груше было не тесно на нашем рисунке!

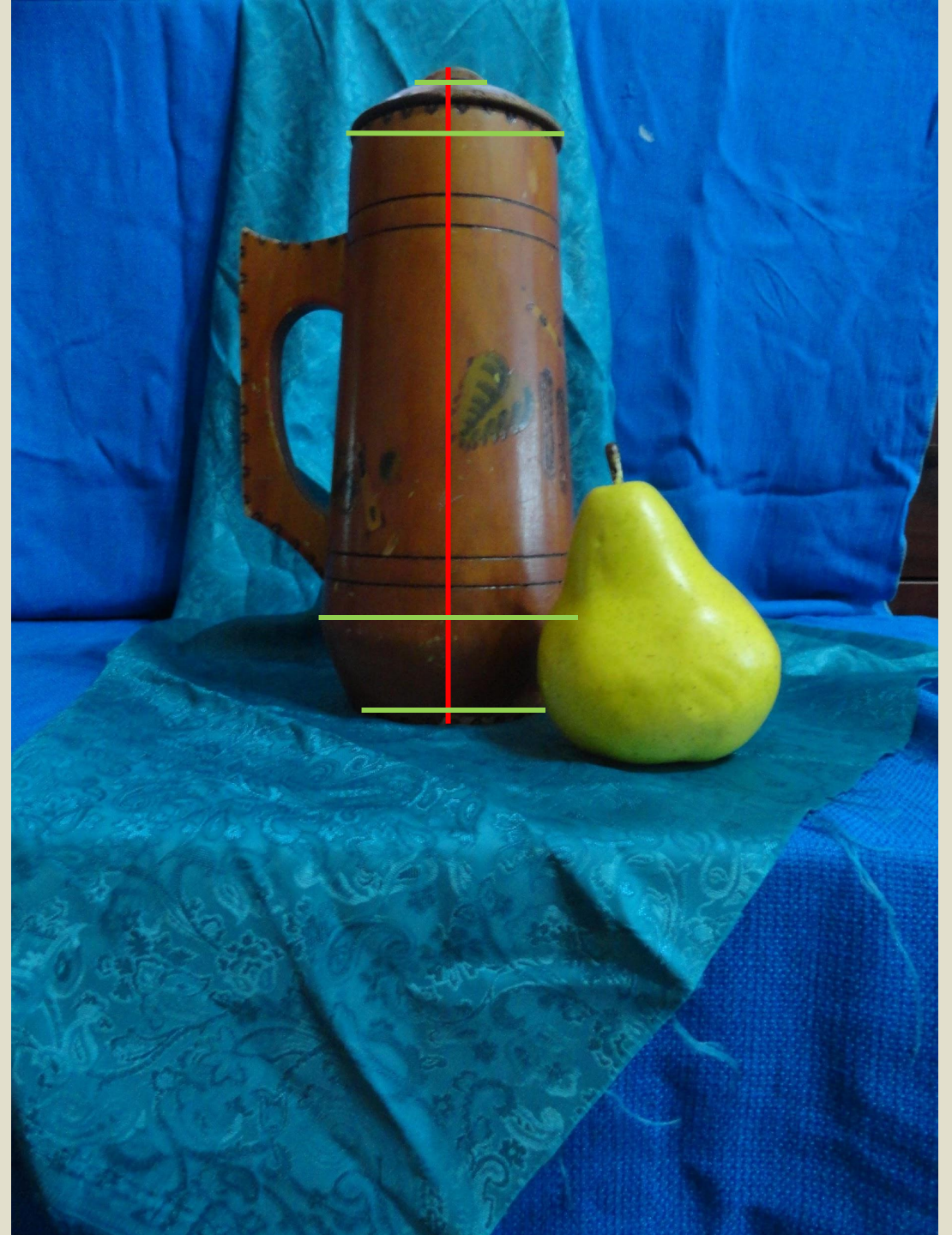
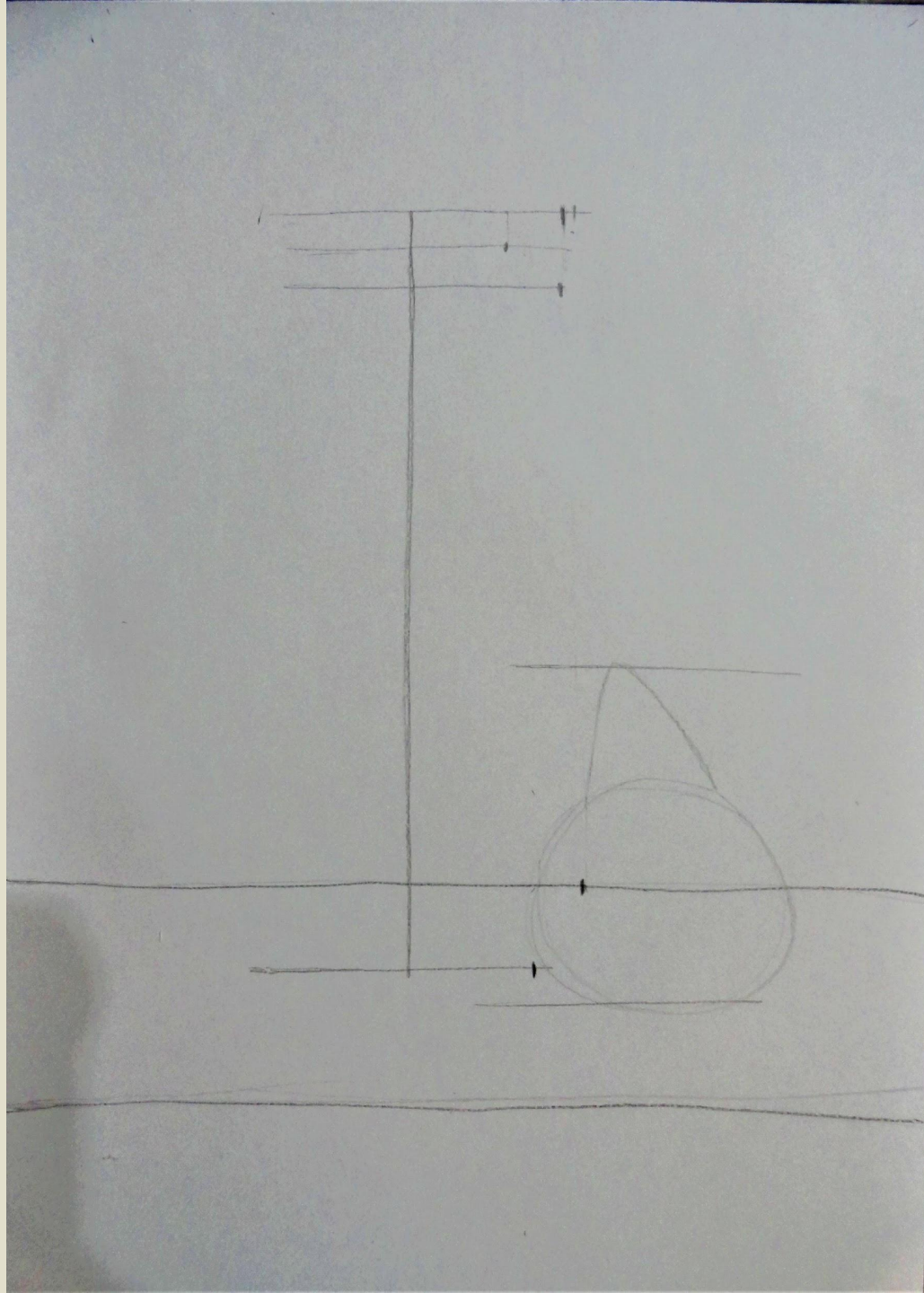


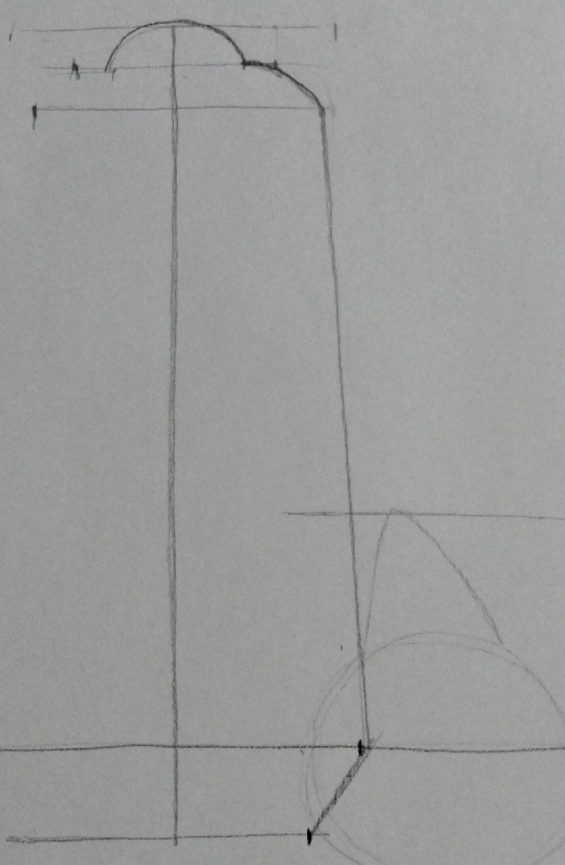


Теперь, располагаем на нашей поверхности предметы. Вспоминаем сколько груш помещается в кувшин по высоте. Обозначаем примерный размер груши, после чего отмеряем нужное количество для высоты кувшина.



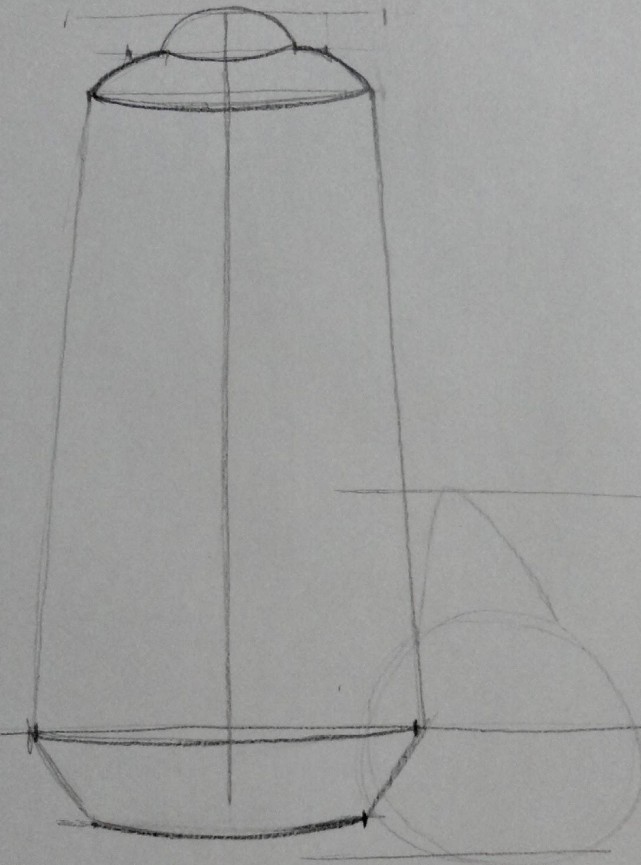
Обозначаем форму груши и далее начинаем рисовать горизонтальные линии, на которых у нас происходят основные изменения предмета в форме






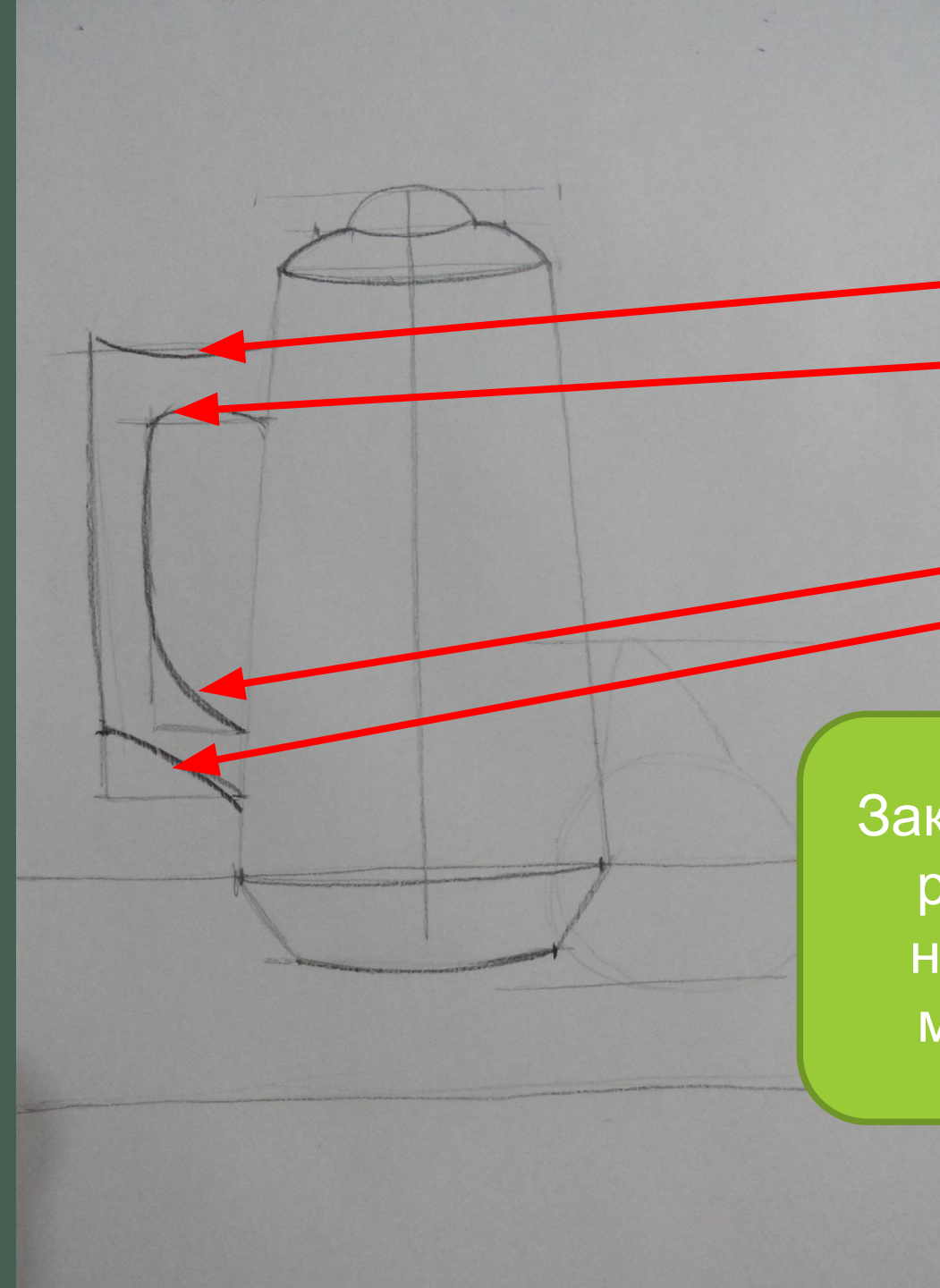
Выстраиваем форму с помощью переноса опорных точек справа на лево (вспоминайте как мы прикладывали карандаш к осевой линии и пальчиком «запоминали» расположение точки на карандаше)

-----  
Выстраиваем линии «улыбки» для отображения овалов





Определяем  
примерное  
расположение  
ручки и отмечаем  
«будущее»  
отверстие



Закругляем  
ручку в  
нужных  
местах



Практическое задание.  
На листе А4 нарисовать кувшин с  
фотографии, либо поставить собственный  
предмет сложной формы в домашних  
условиях  
Фото на следующем слайде

