

РУССКИ

Е

НАРОДН

ЫЕ

# « Плат Узорный... »

Павловский Посад—город в Московской области, известен с XIV века. В XVIII веке село Павлово становится центром шелкоткацкого и парчового производств. Здесь на ярмарке большими партиями закупались и распространялись по России знаменитые павловские платки.

В 1854 году в Павловском Посаде открывается крупная платочно-набивная фабрика. Со временем в городе начинают работать десятки ткацких и красильно-набивных предприятий. «Набойка», издавна известная в России, превратилась в народный художественный промысел.





- Но настоящая слава к павловским платкам и шалям, шерстяным и полушерстяным, с ярким цветочным узором, пришла во второй половине XIX века. Набойный рисунок наносился на ткань как ручным, так и машинным способом. В наши дни используется способ фотопечати. Ткань называется набивной. Живописные, с дивным рисунком, павловские платки хорошо знают не только в России, но и во многих странах мира.

# Дымковская игрушка



Дымковская игрушка,— один из русских народных глиняных художественных промыслов. Возник в заречной слободе Дымково близ г. Вятка.

Дымковская глиняная игрушка – символ русского ремесла. Игрушечных дел мастера создают различные образы: всадники на конях, нарядные барышни, расписные птицы. Глиняную игрушку считают оберегом от зла.





# Синие цветы

**Гжель** — один из самых известных народных художественных промыслов России. Гжельский промысел объединяет двадцать подмосковных сел и деревень. Уже с XIV века в этой местности процветал гончарный промысел. С середины XVIII века гжельские мастера освоили производство майолики с многоцветной росписью по белому фону.



**Русская  
жемчужина,  
Нас чаруешь ты.  
Синяя фантазия —  
море красоты!**

Разнообразные изделия с «фирменным» цветочным узором, скульптуры поражают фантазией и мастерством художников, сохранивших народные традиции.

Сегодня гжельская керамика известна во всем мире и по-прежнему украшает нашу жизнь.



# Гжельская керамика

Роспись часто дополнялась скульптурными изображениями людей, животных, птиц. В XIX веке Гжель прославилась своим фаянсом и фарфором. С этого времени преобладает роспись синим кобальтом по белому.





# *Береста*





# Городецкая роспись

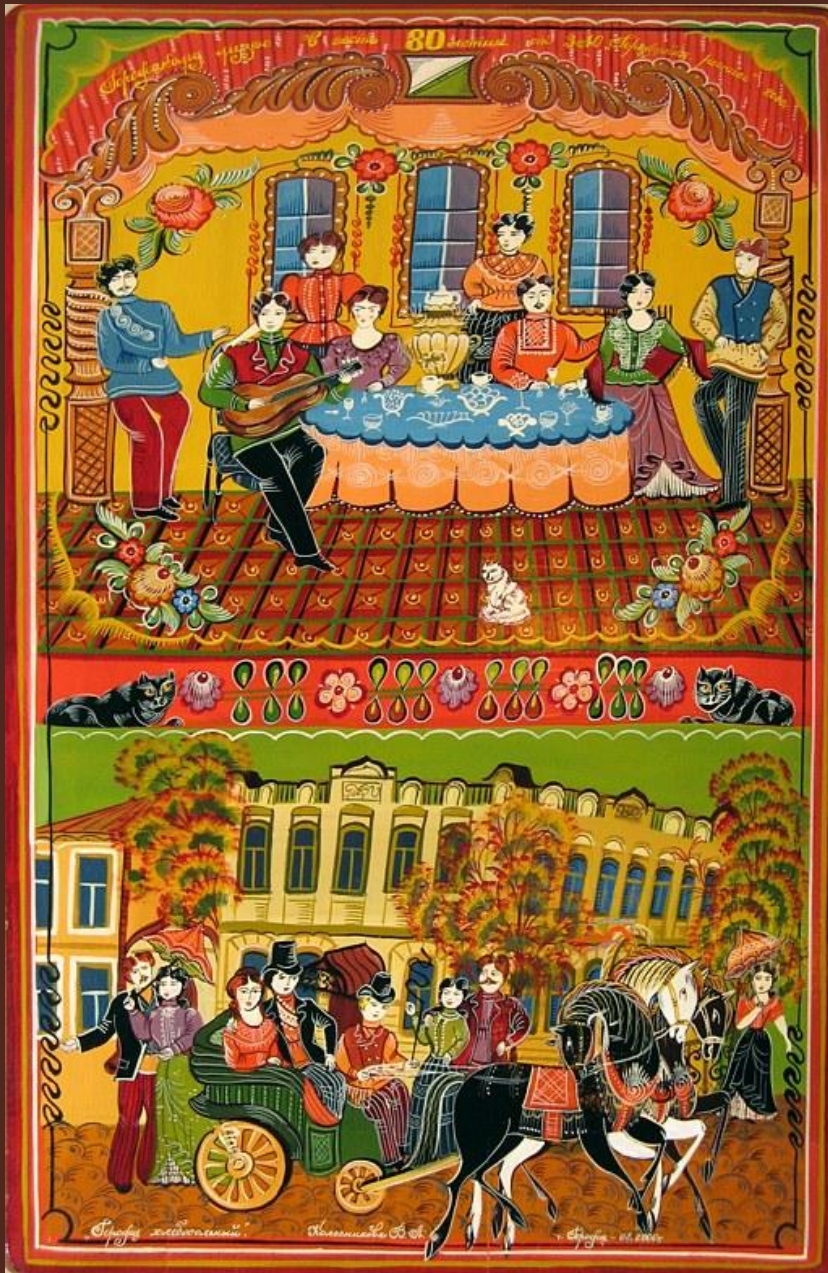
**Городец — центр народного художественного промысла.** Роспись выполняется масляными красками по текстуре дерева и по цветному фону.

Упругие ветки и букеты, составленные из ярких декоративных цветов, придают этим вещам неповторимый облик. Мастер наносит легкие, уверенные мазки, не прибегая к подробному контуру.

Вся композиция узора строится кистью. декоративной разделки цветов отработывались в

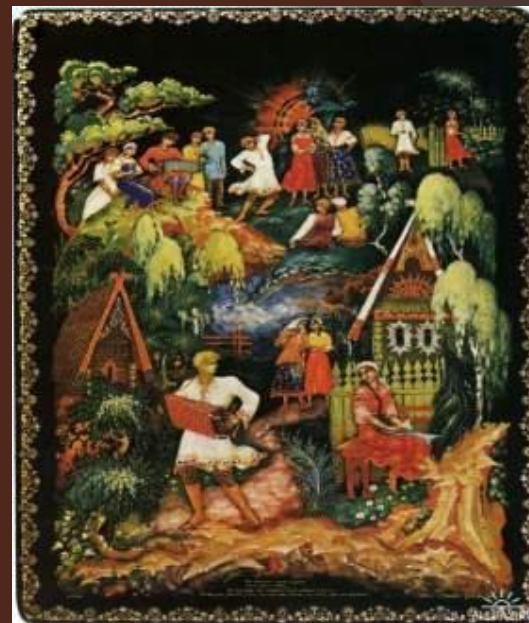
Приемы — *розанов и купавок* — течение многих десятилетий.

# «Сказочные красоты»



# Палех

Палехская миниатюра - народный промысел, развившийся в поселке Палех Ивановской области. Лаковая миниатюра исполняется темперой на папье-маше. Обычно расписываются шкатулки, ларцы, кубышки, брошки, панно, пепельницы, заколки для галстука, игольницы и т. д.



# ПАЛЕ Х



# Русская матрёшка

Шли подружки по дорожке,  
Было их немножечко:  
Две Матрены, три Матрешки  
И одна Матрешечка.

*В. Берестов*



Русская деревянная игрушка в виде расписной куклы, внутри которой находятся подобные ей куклы меньшего размера. Для изготовления матрешек в основном выбирают липу, реже ольху или берёзу. Матрешка появилась около 100 лет назад



# Оренбургские пуховые платки

Оренбург издавна славился своим уникальным производством качественных пуховых платков. Начиная с 1857 года этот народный промысел стал известен на весь мир! Участвуя в различных выставках от Лондона до Шанхая производство русских мастеров было оценено на самом высоком уровне. С 1939 года оренбургскими мастерами было организовано первое массовое производство пуховых платков. На базе этого производства в 1960 году, в Оренбурге создается фабрика «Оренбургских пуховых платков».



krestim.livemaster.ru



krestim.livemaster.ru





# Букеты из Жостова

Жостовский художественный промысел — это декоративная живопись на металлических подносах.

Возникновение промысла относят к началу XIX века, когда в деревне Жостово, Троицкой волости (*ныне Мытищинский район Московской области*), была открыта мастерская по выпуску лакированных изделий из папье-маше с живописными миниатюрами.



Жостовский промысел развивался под влиянием уральской декоративной росписи, федоскинской лаковой миниатюры, росписи по фарфору подмосковных фабрик. Но уже к середине XIX века сложился самобытный художественный стиль жостовских мастеров.





Сюжеты росписи — цветочные, растительные орнаменты, бытовые сценки из народной жизни, пейзажи. Разнообразна форма подносов.

# ПАЛЕХСКАЯ ЛАКОВАЯ ЖИВОПИСЬ



Палех — поселок в Ивановской области. Согласно летописям, поселение возникло еще до XV века. Первоначально Палех славился мастерами иконописи. Но к началу XX века иконописное дело почти прекратилось. В 1923 году художественный промысел возродился как лаковая миниатюрная живопись на изделиях из папье-маше.

# Палехские сказы

В его основе лежат традиции древнерусской живописи, искусства иконописи: удлинённые пропорции фигуры человека, условное изображение пейзажа, зданий. Живопись выполняется темперными красками на черном лаковом фоне. Рисунок отличается выразительным силуэтом, четко и тонко прописанными деталями, применяется штриховка — «насечка» золотыми линиями.



Сюжеты миниатюр разнообразны:  
исторические, сказочные, фольклорные,  
бытовые.



# Хохломская роспись

Уже в XVII веке в селе Хохлома проходили ярмарки, где торговали деревянной расписной посудой, изготовленной в селах и деревнях Нижегородского края.



Е. Мосина. Хохломская посуда



# ХОХЛОМА

Хохломская роспись отличается характерным сочетанием золотого цвета с черным, красным, зеленым, иногда коричневым и оранжевым.

Изображение растений, ягод, плодов, птиц и рыб образуют прихотливый узорный орнамент.





Секрет «золота» Хохломы — применение алюминиевого (ранее серебряного или оловянного) покрытия, сверху наносится рисунок и лак. Изделие высушивается при температуре 100—120°.

Под действием температуры лак приобретает желтоватый оттенок, и сквозь него «золотом» сверкает алюминиевый слой. Современные хохломские изделия — посуду, мебель, сувениры — создают мастера фабрики «Хохломской художник» (с. Семино) и объединения «Хохломская роспись» (г. Семенов), что в Нижегородской области.

# Ростовская финифть



**Финифть** — особый вид прикладного искусства, в котором используется эмаль (в качестве основного материала) в сочетании с металлом.



# Ростовская финифть







Вы сегодня узнали о русских народных промыслах, увидели образцы изделий народных мастеров. Эти образцы народного искусства поражают нас особой красотой, гармонией и совершенством. Только хорошие и добрые люди могли создать такую красоту и прославить на весь мир свою землю, свой край. Мы должны беречь труд и беречь то, что сделано руками талантливых людей. Это поможет нам сохранить свои национальные традиции, своё национальное достоинство.

