

У
р
о
в
н
ь
и
н
в
а
л
и
д
н
о
с
т
и

Уровень
инвалидности

Демографиче
ские
показатели
(рождаемость
, смертность,
миграционны

4

1

3

2





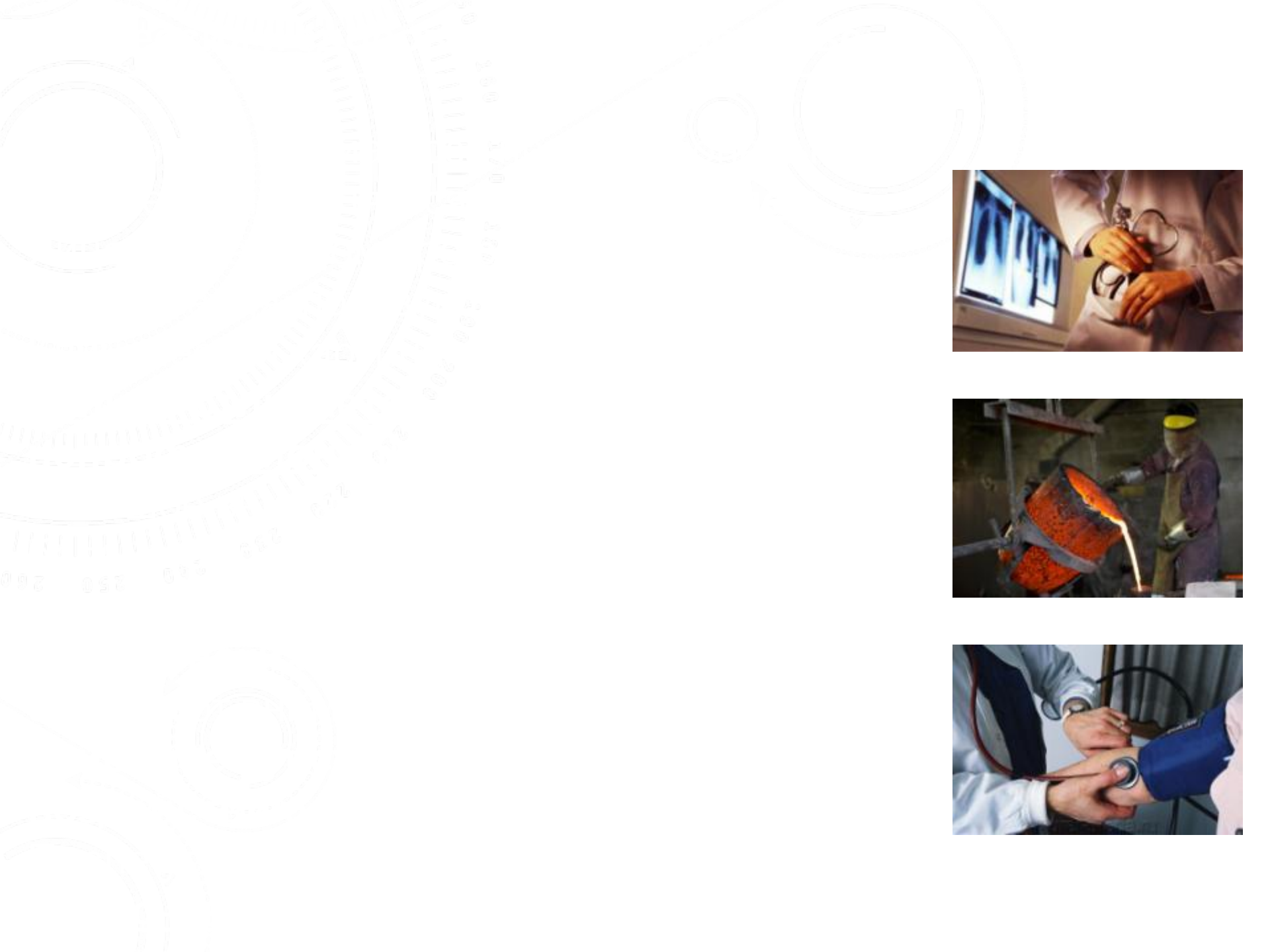
Обусловленны
е воздействием
пыли
(пневмокониоз
ы и пылевой
бронхит)

Обусловленны
е воздействием
химических
факторов
(отравления и
прочие
интоксикации)

Обусловленны
е воздействием
биологических
факторов

Обусловленны
е воздействием
физических
факторов
производственн
ой среды
(вибрационная
болезнь,
поражения,
вызванные
шумом,
излучением,
высокими и
низкими
температурами
внешней
среды)





Сухой кашель по утрам

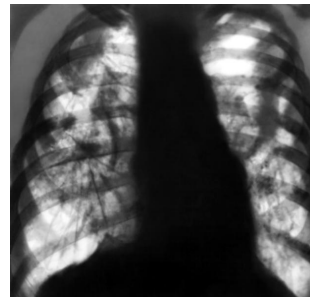
Боли в грудной клетке

Одышка

Определяются
единичные сухие хрипы
в легких на фоне
ослабленного дыхания

Бочкообразная грудная
клетка

Жесткое дыхание



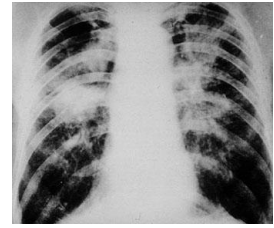
Антигистамин-ные препараты

Ингаляции кислорода

Бронхо-литические

Отхарки-вающие

Дыхательная гимнастика



В
И
Р
Я
О
Д
И
В
Р
Д

4 1 2 3

Профилактическое лечение



**Р
т
у
т
ь³**

2

1

Сероуглерод –
вызывает ранний
атеросклероз с
преимущественным
поражением сосудов

Бензол –
воздействует на
кроветворную
систему
(повреждает ростки



CS₂

Обусловленную воздействием
местной вибрации

Обусловленную воздействием общей
вибрации на организм



Д
в
а
д
р
а
ж
и
1
с
е
в
й
н
о
с
т
ь
,
у
т
о

Боли в
руках и
плечевом
поясе в
ночное
время

Пальцы в
виде
барабанных
палочек

Онемение
пальцев
кистей рук



Г
О
Л
О1
В
О
К ГОЛОВН
РЯ
УБОЛЬ

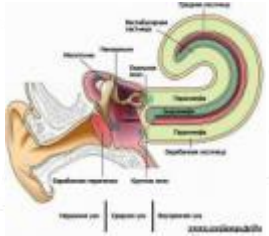
4
боли в
сердц
е

2

3

шум в
ушах





Максимальная герметизация оборудования

Автоматизация производственных процессов

Дистанционное управление механизмами

2

Неспецифический
некроз (официанты,
ткачижи, грузчики)

3



Борьба с
шумом

Достаточная
вентиляция

Достаточная
освещенность
рабочих мест

Пропаганда
охраны труда
– выставки,
лекции,
инструктажи

Поддержка
температурног
о режима

