

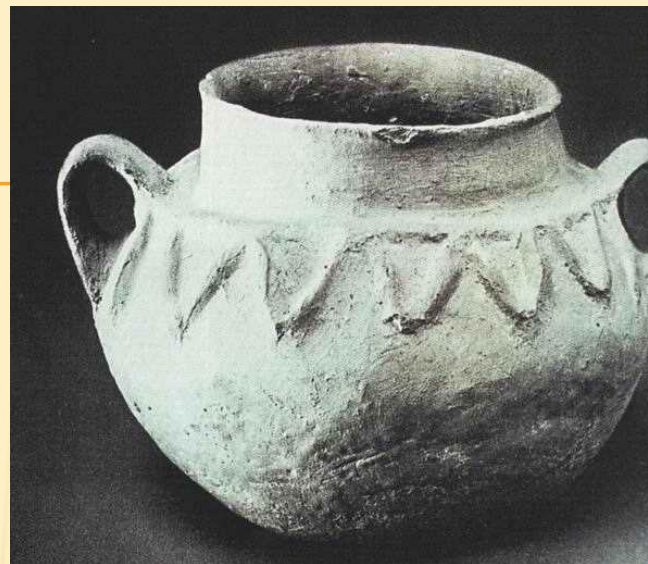
ВНЕУРОЧНАЯ ДЕЯТЕЛЬНОСТЬ «ОРИГАМИ» (2 КЛАСС)

МБОУ «СОШ №21»
педагог дополнительного образования
Горбанёва Ирина Петровна

Хризантема-царица осени



- Насколько древняя история у этого цветка - точно не известно, но изображения хризантем археологи находили на осколках мраморных и гончарных изделий, в орнаментах древних сооружений, в узорах восточного фарфора и даже на древних монетах. Одни утверждают, что родина цветка - Япония, другие говорят, что Китай, третьи - что Восточная Азия. В Японии, на родине хризантемы, ее изображение входит в национальный герб, она является символом солнца.



-
- Название цветка, которое происходит от греческих слов "хризос" - золотой и "антемос" - цветок (золотой цветок) не случайно, предки хризантемы были исключительно желтыми. По японски она называется "кику" - солнце.



В день "кику" в императорском дворце придворные любовались цветами, слушали музыку и писали стихи. Хризантему считали символом высокого положения. Правом носить одежду из ткани с рисунком хризантемы обладали только император и члены его семьи.



В Японии
ежегодно
устраиваются
красочные
праздники
хризантем, где
на кукол в
человеческий
рост надевают
исторические
одежды из
цветков
хризантем.





УДАЧИ!