

**ГОСУДАРСТВЕННОЕ  
УСТРОЙСТВО И ПРАВО  
ДРЕВНЕЙ РУСИ (IX–XII ВВ.)**



# ПЛАН

- 1. Возникновение Древне- Русского государства.
- 2. Правовой статус высших органов государственной власти;
- 3. Территориальное и местное управление;
- 4. Социальный строй Киевской Руси;
- 5. Древнерусское право.

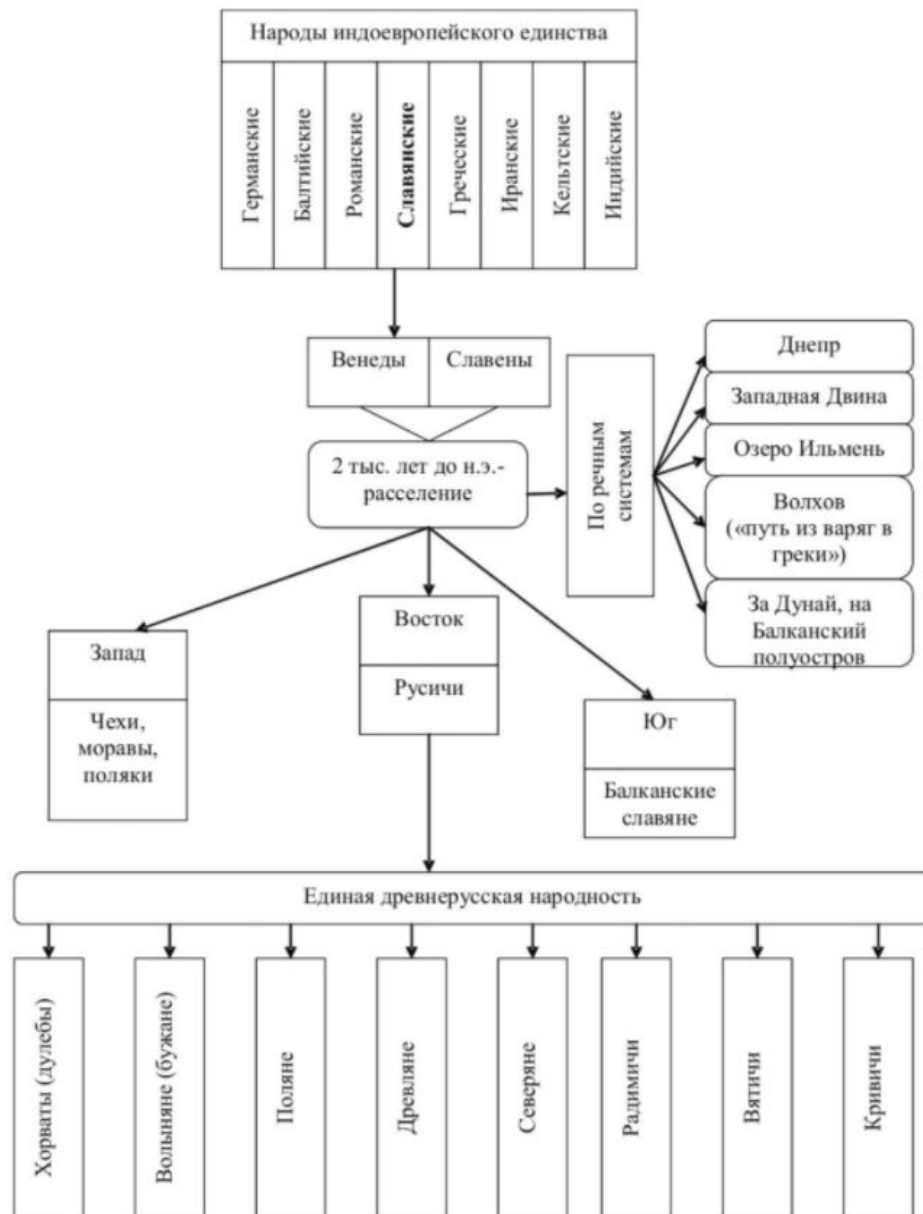


# ПОРЯДОК ДЕЙСТВИЙ СТУДЕНТА

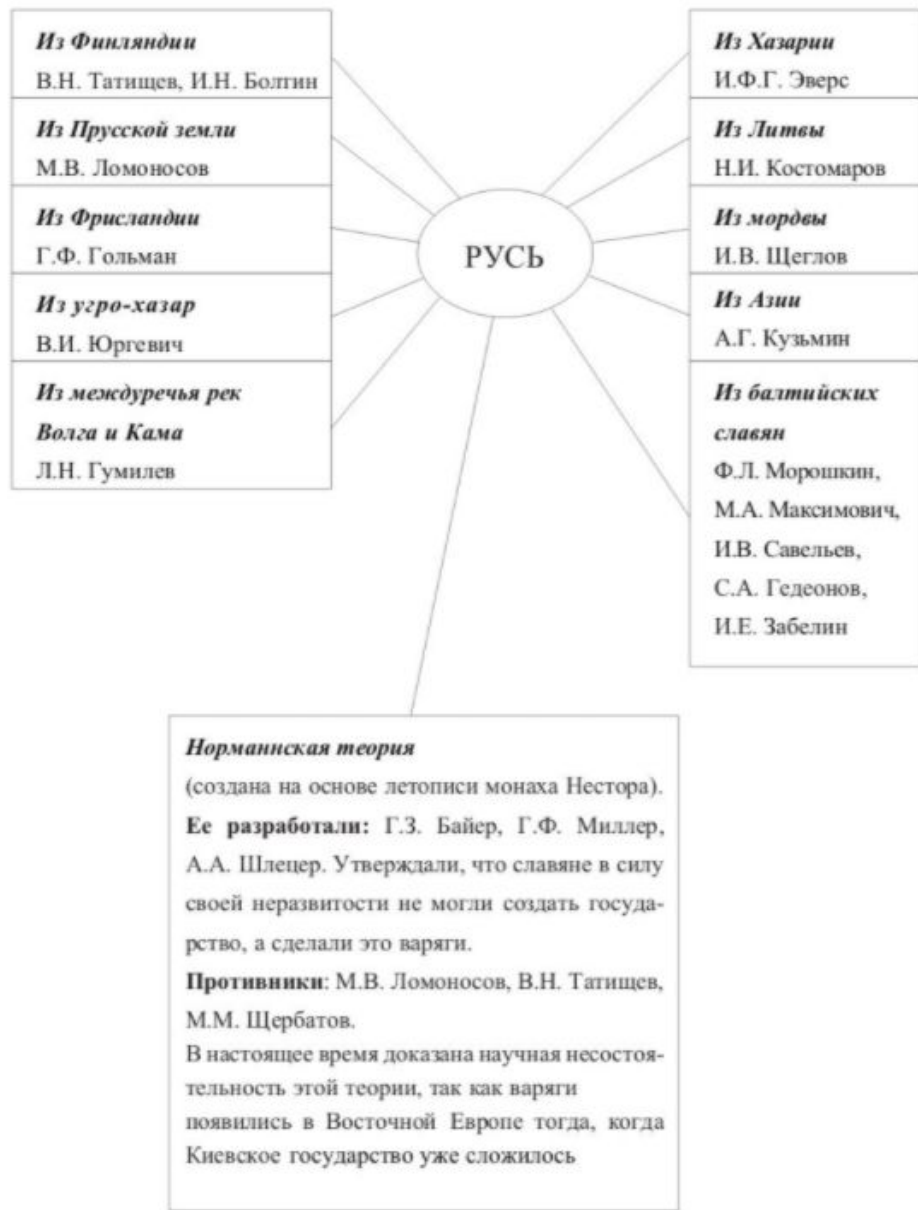
- 1. Записать в лекционной тетради тему и план лекции
- 2. Изучить материал лекции (файл Word -прочитать) и презентации, выделяя основные моменты «ТЕМА 1 Государственное устройство и право Древней Руси (IX–XII вв.)» <http://moodle3.stu.ru/course/view.php?id=821> ;
- 3. Просмотреть видео-ролики по теме лекции и дополнить свой конспект
- 4. Записать в тетрадь конспект (главное из темы, всё не переписывать!)
- 5. Выложить фото конспекта (проверить правильность разворота фото, читаемость конспекта, выложить одним файлом\* в ответ на задание до 10.09.2020) <http://moodle3.stu.ru/mod/assign/view.php?id=171578>
- \*объединить фото можно, например, тут <https://jpg2pdf.com/ru/>

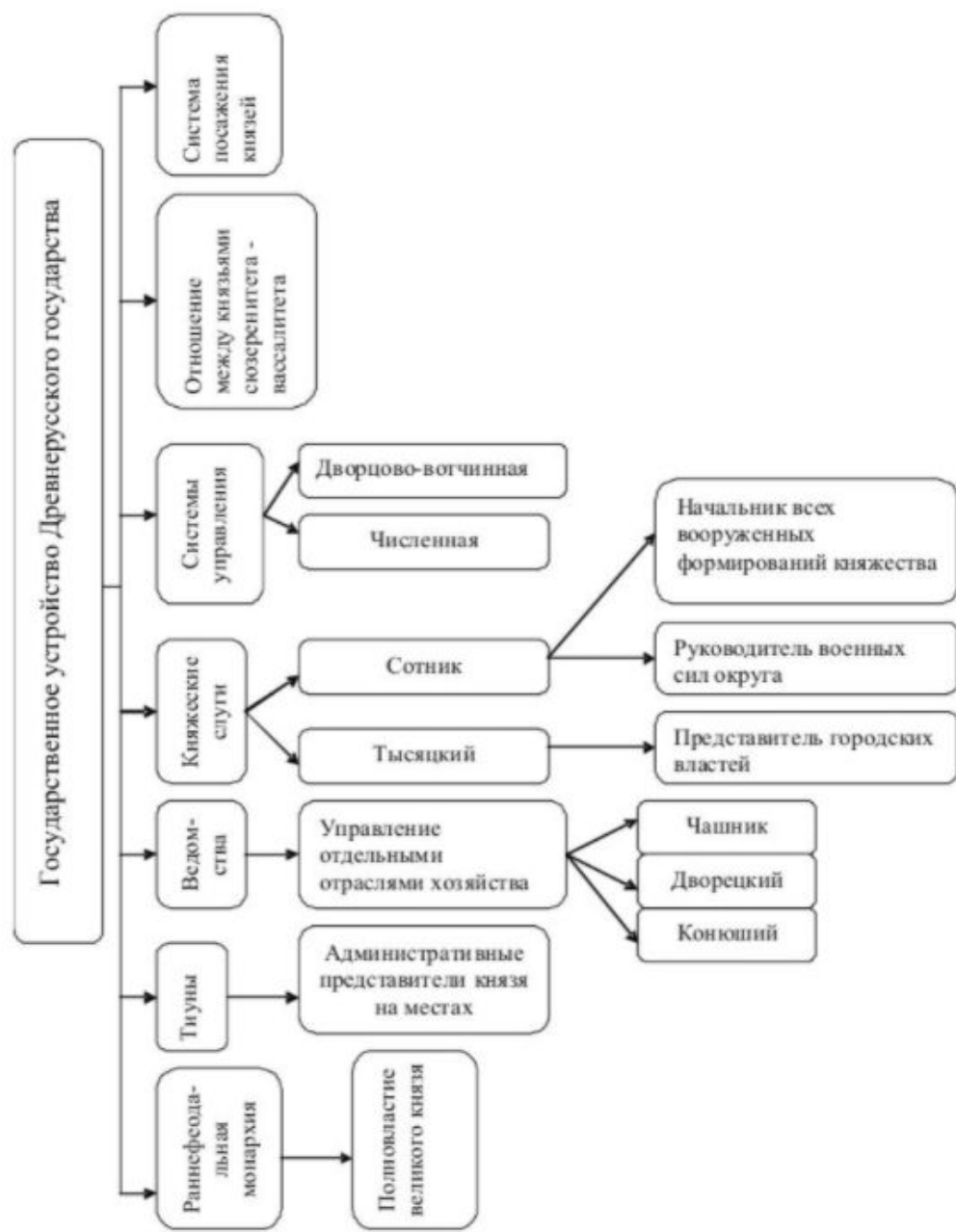


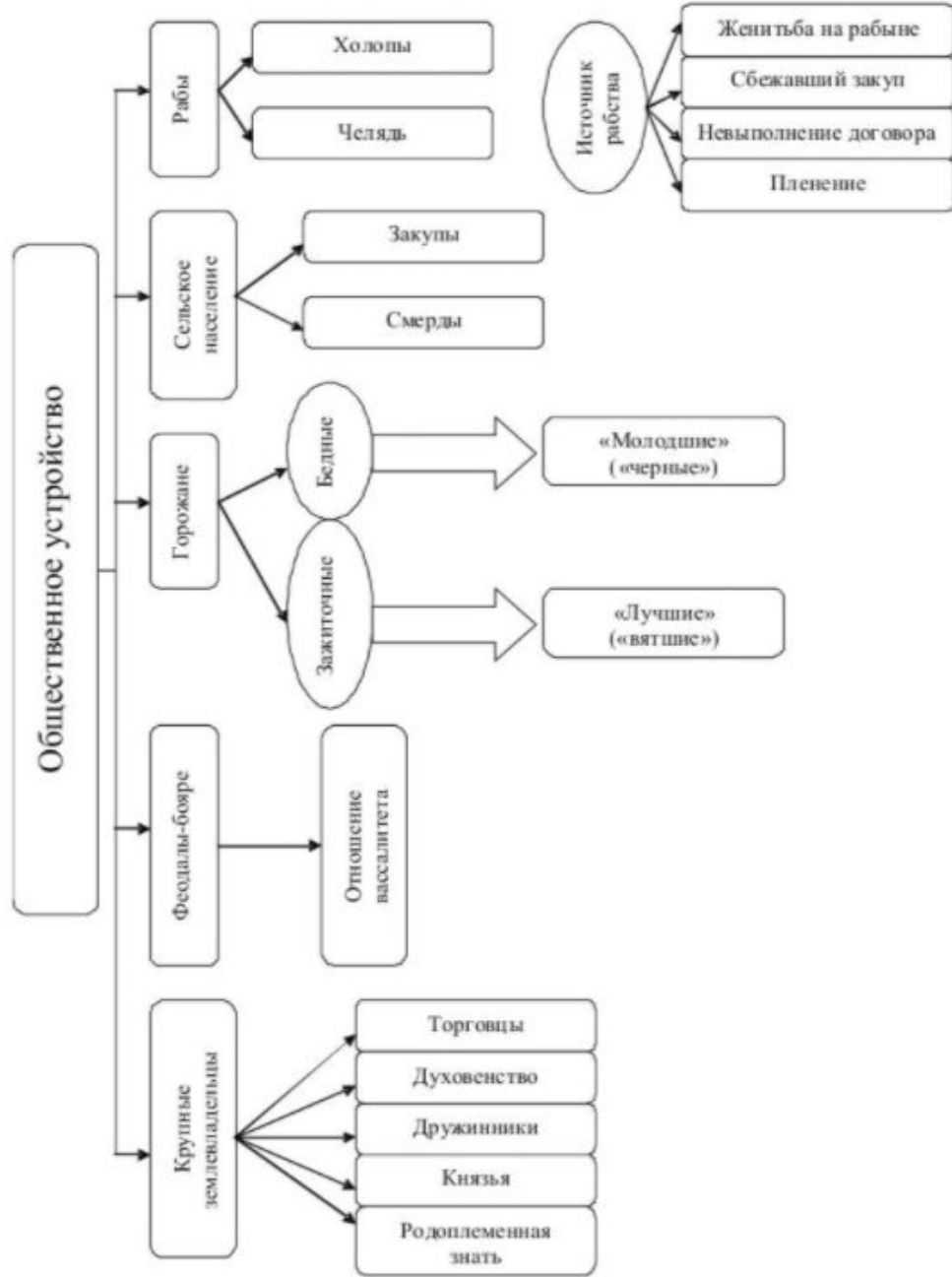
## Происхождение и расселение восточных славян



## Гипотезы происхождения Древнерусского государства





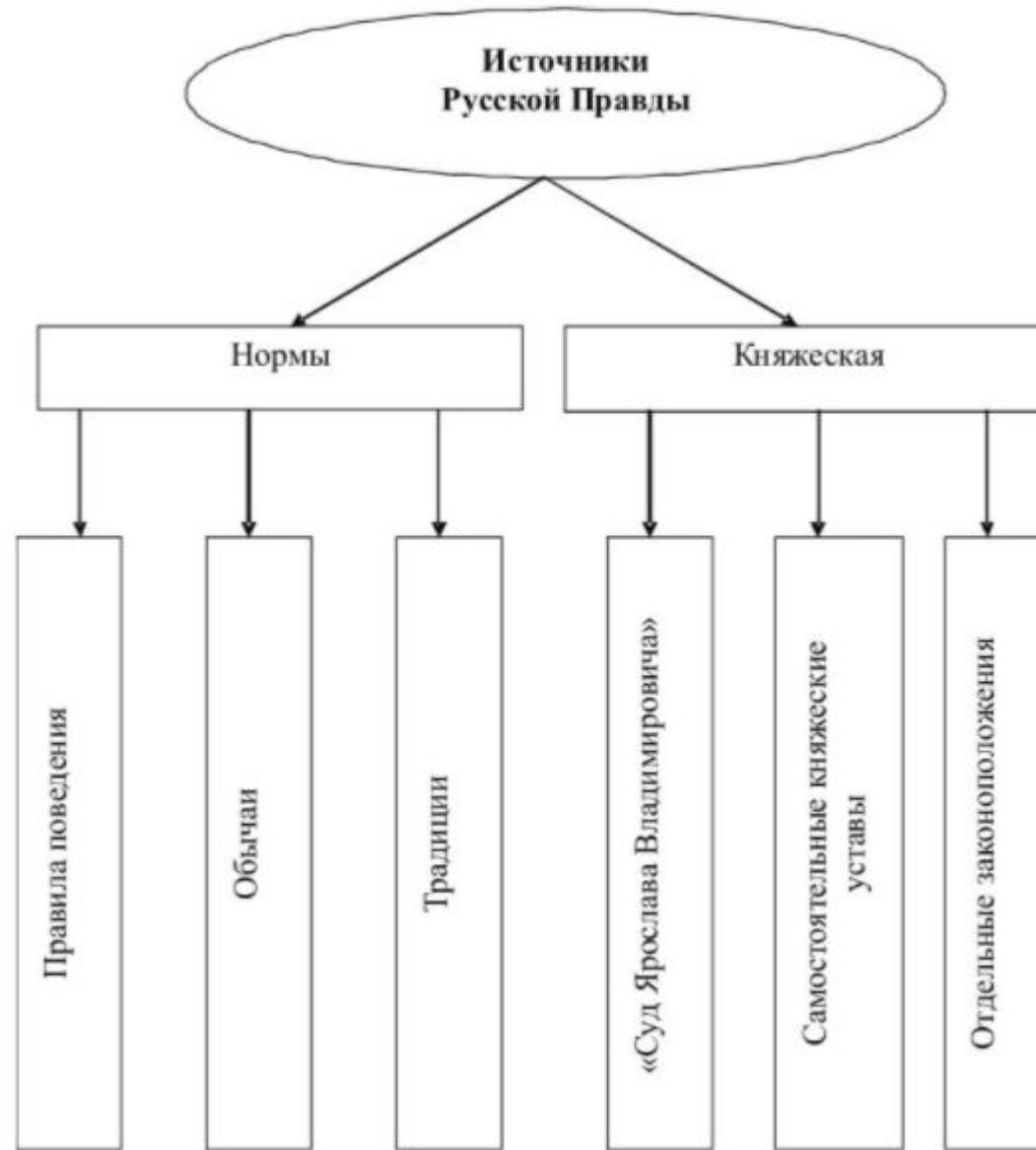


# ПРАВО В ПЕРИОД ДРЕВНЕЙ РУСИ

- [https://www.youtube.com/watch?v=uLyzOuXLQEQ&list=PLAG691NITCmrIF-vF7G\\_vP1r6oHJoX-OL&index=6](https://www.youtube.com/watch?v=uLyzOuXLQEQ&list=PLAG691NITCmrIF-vF7G_vP1r6oHJoX-OL&index=6)









# Отрасли права по Русской правде



# ПРАВО ПО РУССКОЙ ПРАВДЕ

- [https://www.youtube.com/watch?v=ks2xjfm-p-HI&list=PLAG691NITCmrIF-vF7G\\_vPlr6oHJoX-OL&index=8&t=0s](https://www.youtube.com/watch?v=ks2xjfm-p-HI&list=PLAG691NITCmrIF-vF7G_vPlr6oHJoX-OL&index=8&t=0s)



# Общественный строй Руси по Русской правде



# ОБЩЕСТВЕННЫЙ СТРОЙ ДРЕВНЕЙ РУСИ

- [https://www.youtube.com/watch?v=5uyQKcJcXr0&list=PLAG691NITCmrIF-vF7G\\_vP1r6oHJoX-OL&index=5&t=0s](https://www.youtube.com/watch?v=5uyQKcJcXr0&list=PLAG691NITCmrIF-vF7G_vP1r6oHJoX-OL&index=5&t=0s)

