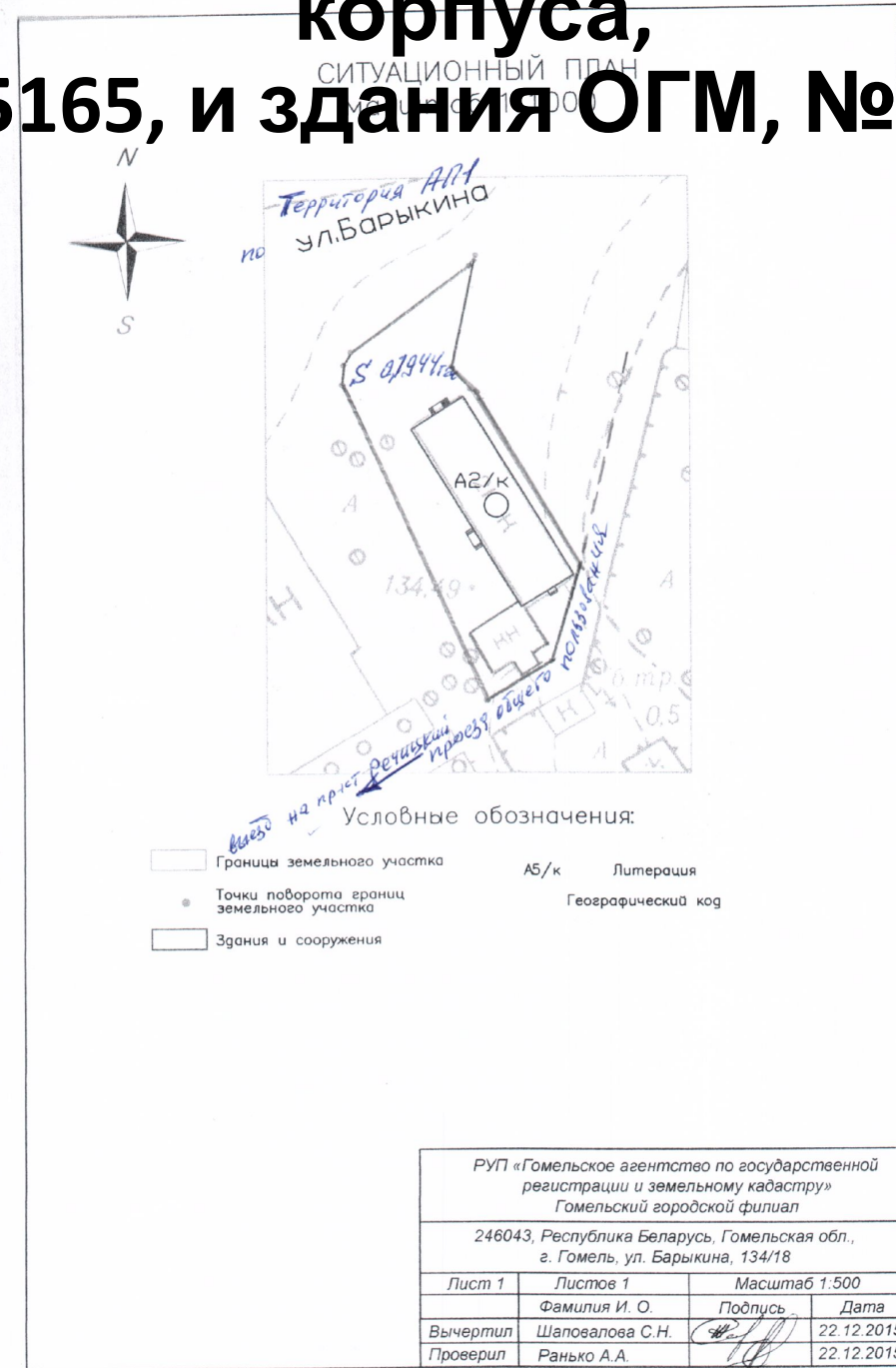


Здание бытового корпуса, № 350/С-85165, здание ОГМ, № 350/С-85126

Продавец <i>Seller</i>	ОАО "Гомельоблавтотранс" <i>JSC "Gomeloblavtotrans"</i>
Контактные телефоны <i>Contact telephone</i>	+375 232 21-72-55, 21-72-50
Адрес объекта <i>Address of object</i>	г. Гомель, ул. Барыкина, 134 <i>Gomel, Barykina str., 134</i>
Начальная цена продажи <i>Initial price of sale</i>	154,4 тыс. рублей
Дата постройки, год <i>Date of build</i>	1983
Не используется, год <i>Not used</i>	2010
Общая площадь, кв.м. <i>Total square</i>	1043,9 (879,7 + 164,2)
Площадь земельного участка, га <i>Land area, ha</i>	0,1944
Условия предоставления зем. участка <i>Conditions for granting of land</i>	Пользование земельным участком устанавливается в соответствии с действующим законодательством Республики Беларусь
Характеристика строений <i>Characteristic of buildings</i>	2- эт., кирпичное <i>two-storey brickbuilding</i>
Инженерные коммуникации <i>Engineering communication</i>	электроснабжение, водопровод, канализация, <i>electricity, water, Sewerage</i>
Технический паспорт	имеется

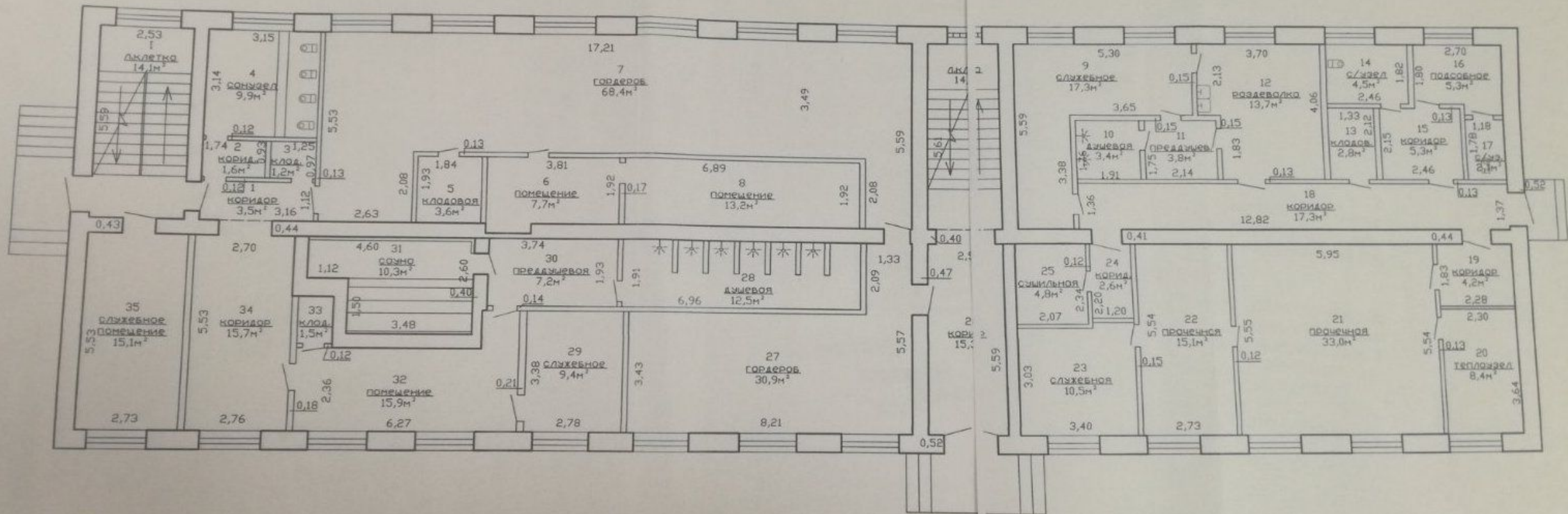


корпуса, № 350/С-85165, и здания ОГМ, № 350/С-85126



Планировка 1 этажа здания бытового корпуса, № 350/С-85165,

постыпный план



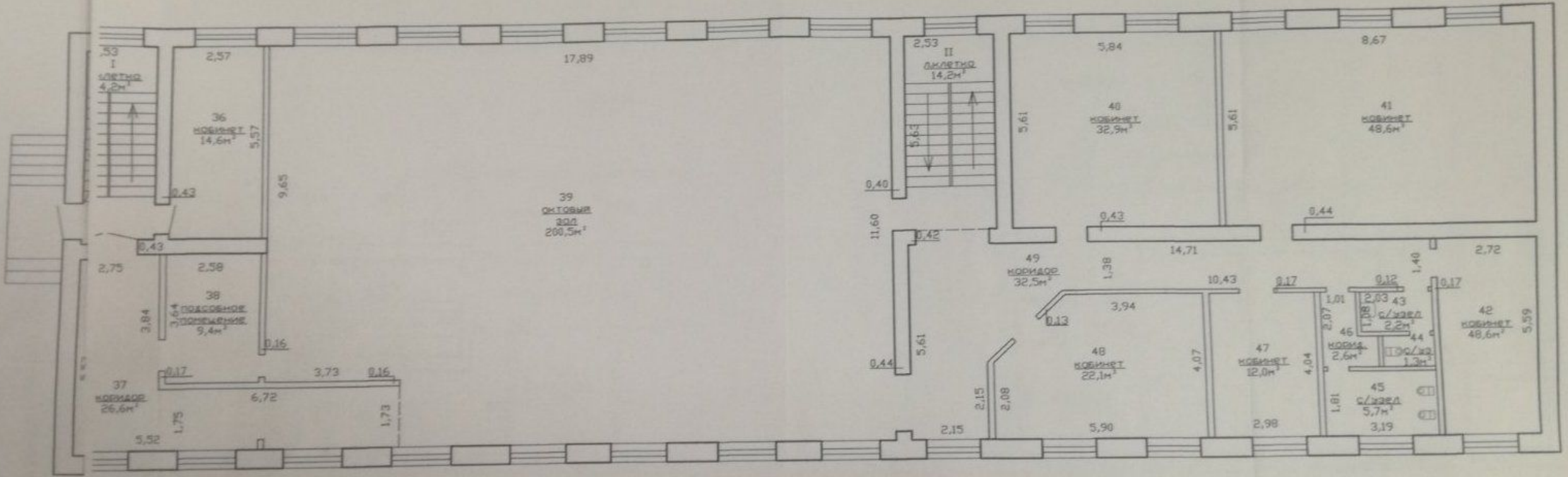
Итого по 1 этажу: 248,5м²
425,4м²

Всего о здании: 603,5м²
879,7м²

РУП «Гомельское агентство по государственной регистрации и земельному кадастру» Гомельский городской филиал		
246035, Республика Беларусь, Гомельская область, г. Гомель, ул. Барыкина, 134/116		
Лист 1	Листов 2	Масштаб
План	1 этажа	Дата

Планировка 2 этажа здания бытового корпуса, № 350/С-85165,

этажный план

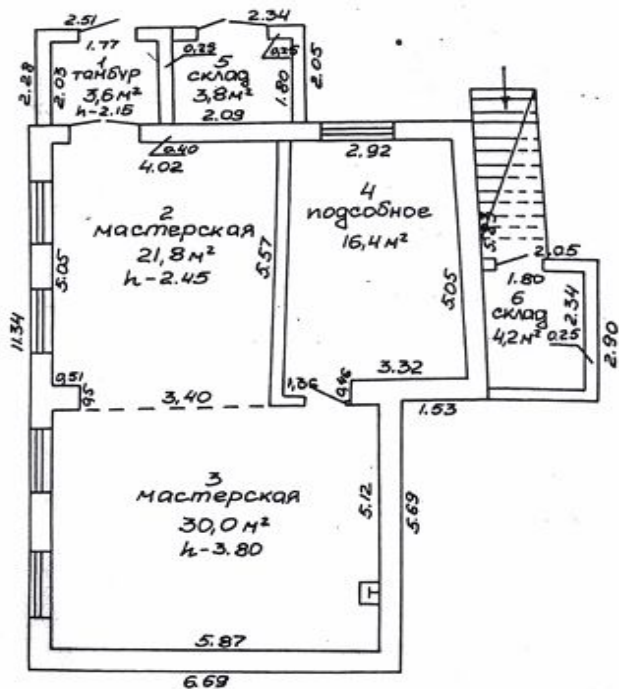


Итого по 2 этажу: 355,0 м²
454,3 м²

РУП «Гомельское агентство по регистрации и земельно Гомельский городск	
246035, Республика Беларусь, г. Гомель, ул. Барыкин	
Лист 2	Листов 2
Этаж	2 этаж

Планировка здания ОГМ, № 350/С-85126

1^й этаж



Итого по 1^{му} этажу: $\frac{76,2 \text{ м}^2}{79,8 \text{ м}^2}$

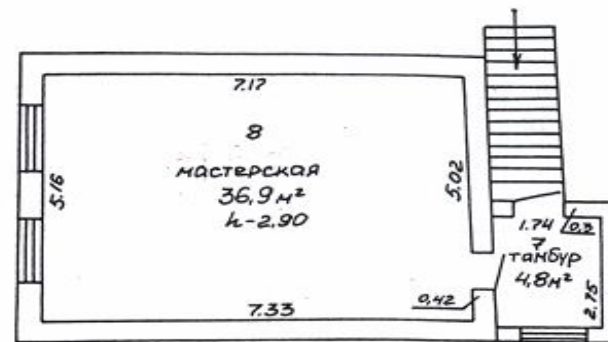
Всего по заданию: $\frac{113,1 \text{ м}^2}{121,5 \text{ м}^2}$

Республиканское унитарное предприятие
"Гомельское агентство по государственной
регистрации и земельному кадастру"
Гомельский городской филиал
Гомель

План строения по ул. БОРЫКИНО № 134

Инвентарный №	Лит	Составил	Дата
193	БЕР	18.12.00	
Масштаб	1:100	Получено	12.00

2^й этаж



Итого по 2^{му} этажу: $\frac{36,9 \text{ м}^2}{41,7 \text{ м}^2}$

Республиканское унитарное предприятие
"Гомельское агентство по государственной
регистрации и земельному кадастру"
Гомельский городской филиал
Гомель

План строения по ул. БОРЫКИНО № 134

Инвентарный №	Лит	Составил	Дата
193	БЕР	18.12.00	
Масштаб	1:100	Получено	12.00

Гараж- стоянка №2 с открытой стоянкой для машин

Продавец <i>Seller</i>	ОАО "Гомельоблавтотранс" <i>JSC "Gomeloblavtotrans"</i>
Контактные телефоны <i>Contact telephone</i>	+375 232 21-72-55, 21-72-50
Адрес объекта <i>Address of object</i>	г. Гомель, ул. Барыкина, 134 <i>Gomel, Barykina str., 134</i>
Начальная цена продажи <i>Initial price of sale</i>	132 тыс. рублей
Дата постройки, год <i>Date of build</i>	
Не используется, год <i>Not used</i>	2012
Общая площадь, кв.м. <i>Total square</i>	1293,7 , 72,4
Площадь земельного участка, га <i>Land area, ha</i>	0,2012
Условия предоставления зем. уч-ка <i>Conditions for granting of land</i>	Пользование земельным участком устанавливается в соответствии с действующим законодательством Республики Беларусь
Характеристика строений <i>Characteristic of buildings</i>	1- эт., металлический каркас с железобетонными па
Инженерные коммуникации <i>Engineering communication</i>	электроснабжение, <i>electricity,</i>
Технический паспорт <i>Technical passport</i>	имеется <i>available</i>



Здание бензозаправки, № 323/С-19904

Продавец <i>Seller</i>	ОАО "Гомельоблавтотранс" <i>JSC "Gomeloblavtotrans"</i>
Контактные телефоны <i>Contact telephone</i>	+375 232 21-72-55, 21-72-50
Адрес объекта <i>Address of object</i>	г.п. Корма, ул. Рогачевская, 70/2
Начальная цена продажи <i>Initial price of sale</i>	5,25 тыс. рублей
Дата постройки, год <i>Date of build</i>	1984
Не используется, год <i>Not used</i>	2020
Общая площадь, кв.м. <i>Total square</i>	46,9
Площадь земельного участка, га <i>Land area, ha</i>	0,1
Условия предоставления зем. уч-ка <i>Conditions for granting of land</i>	Пользование земельным участком устанавливается в соответствии с действующим законодательством Республики Беларусь
Характеристика строений <i>Characteristic of buildings</i>	1- эт., кирпичное,
Инженерные коммуникации <i>Engineering communication</i>	Электроснабжение
Технический паспорт <i>Technical passport</i>	Имеется



Здание автокассы «Горошков»

*The building avtokassy
«Goroshkov»*

Продавец <i>Seller</i>	ОАО "Гомельоблавтотранс" <i>JSC "Gomeloblavtotrans"</i>
Контактные телефоны <i>Contact telephone</i>	+375 232 21-72-55, 21-72-50
Адрес объекта <i>Address of object</i>	Речицкий р-н, д. Горошков <i>Rechitsa distr., Goroshkov</i>
Начальная цена продажи <i>Initial price of sale</i>	16,94 тыс. рублей
Дата постройки, год <i>Date of build</i>	1994
Не используется, год <i>Not used</i>	2012
Общая площадь, кв.м. <i>Total square</i>	40
Площадь земельного участка, га <i>Land area, ha</i>	0,23
Условия предоставления зем. уч-ка <i>Conditions for granting of land</i>	аренда <i>rent</i>
Характеристика строений <i>Characteristic of buildings</i>	1- эт., кирпичное <i>one-story brickbuilding</i>
Инженерные коммуникации <i>Engineering communication</i>	электроснабжение <i>electric supply</i>
Технический паспорт <i>Technical passport</i>	Имеется <i>available</i>



административное, № 336/С-6604

Продавец <i>Seller</i>	ОАО "Гомельоблавтотранс" <i>JSC "Gomeloblavtotrans"</i>
Контактные телефоны <i>Contact telephone</i>	+375 232 21-72-55, 21-72-50 г. Наровля, 60 лет Октября, 38-а
Адрес объекта <i>Address of object</i>	<i>Naroulya, 60 years of October str., 38-a</i>
Начальная цена продажи <i>Initial price of sale</i>	4,8 тыс. рублей
Дата постройки, год <i>Date of build</i>	1985
Не используется, год <i>Not used</i>	2012
Общая площадь, кв.м. <i>Total square</i>	289,8
Площадь земельного участка, га <i>Land area, ha</i>	по согласованию <i>by agreement</i>
Условия предоставления зем. уч-ка <i>Conditions for granting of land</i>	аренда Пользование земельным участком устанавливается в соответствии с действующим законодательством Республики Беларусь <i>rent</i>
Характеристика строений <i>Characteristic of buildings</i>	1- эт., кирпичное <i>one-story brickbuilding</i>
Инженерные коммуникации	электроснабжение,



помещение, № 331/D-14003

Продавец <i>Seller</i>	ОАО "Гомельоблавтотранс" <i>JSC "Gomeloblavtotrans"</i>
Контактные телефоны <i>Contact telephone</i>	+375 232 21-72-55, 21-72-50
Адрес объекта <i>Address of object</i>	г. Ельск, Кочищанский тракт, 1 <i>Elsk, Kocienski tract 1</i>
Начальная цена продажи <i>Initial price of sale</i>	22 тыс. рублей
Дата постройки, год <i>Date of build</i>	1993
Не используется, год <i>Not used</i>	2010
Общая площадь, кв.м. <i>Total square</i>	579,4
Площадь земельного участка, га <i>Land area, ha</i>	по согласованию <i>by agreement</i>
Условия предоставления зем. уч-ка <i>Conditions for granting of land</i>	Пользование земельным участком устанавливается в соответствии с действующим законодательством Республики Беларусь
Характеристика строений <i>Characteristic of buildings</i>	2- эт., кирпичное <i>two-storey brickbuilding</i>
Инженерные коммуникации <i>Engineering communication</i>	электроснабжение, водопровод <i>water, electric supply</i>
Технический паспорт <i>Technical passport</i>	Имеется <i>available</i>



Здание автокассы, № 335/С-33337

Продавец <i>Seller</i>	ОАО "Гомельоблавтотранс" <i>JSC "Gomeloblavtotrans"</i>
Контактные телефоны <i>Contact telephone</i>	+375 232 21-72-55, 21-72-50
Адрес объекта <i>Address of object</i>	Петриковский р-н, г.п. Копаткевичи, ул. Базарная, 16 <i>Petrikov district, Kopatkevichi, Bazarnaya str., 16</i>
Начальная цена продажи <i>Initial price of sale</i>	4,56 тыс. рублей
Дата постройки, год <i>Date of build</i>	
Не используется, год <i>Not used</i>	в аренде
Общая площадь, кв.м. <i>Total square</i>	32,8
Площадь земельного участка, га <i>Land area, ha</i>	0,0116
Условия предоставления зем. уч-ка <i>Conditions for granting of land</i>	Пользование земельным участком устанавливается в соответствии с действующим законодательством Республики Беларусь
Характеристика строений <i>Characteristic of buildings</i>	1- эт., кирпичное <i>one-story brickbuilding</i>
Инженерные коммуникации <i>Engineering communication</i>	электроснабжение <i>electric supply</i>
Технический паспорт <i>Technical passport</i>	Имеется <i>available</i>



Здание склада ОГМ, г.Рогачев, № 322/С-16584

Продавец	ОАО "Гомельоблавтотранс"
Контактные телефоны	+375 232 21-72-55, 21-72-50
Адрес объекта	г.Рогачев, ул. Кирова, 28
Начальная цена продажи	30,3 тыс. рублей
Дата постройки, год	1974
Не используется, год	2008
Общая площадь, кв.м.	1321
Площадь земельного участка, га	0,25
Условия предоставления зем. уч-ка	Пользование земельным участком устанавливается в соответствии с действующим законодательством Республики Беларусь
Характеристика строений	1- эт., кирпичное <i>one-story brickbuilding</i>
Инженерные коммуникации	электроснабжение, водопровод <i>water, electric supply</i>
Технический паспорт	Имеется <i>available</i>



Изолированное помещение, № 350/D-340370

Продавец <i>Seller</i>	ОАО "Гомельоблавтотранс" <i>JSC "Gomeloblavtotrans"</i>
Контактные телефоны <i>Contact telephone</i>	+375 232 21-72-55, 21-72-50
Адрес объекта <i>Address of object</i>	г. Гомель, ул. Федюнинского, 25/2-13
Начальная цена продажи <i>Initial price of sale</i>	32,56 тыс. рублей
Дата постройки, год <i>Date of build</i>	1989
Не используется, год <i>Not used</i>	2018
Общая площадь, кв.м. <i>Total square</i>	185,8
Площадь земельного участка, га <i>Land area, ha</i>	-
Условия предоставления зем. уч-ка <i>Conditions for granting of land</i>	пользование долей земельного участка устанавливается в соответствии с действующим законодательством Республики Беларусь
Характеристика строений <i>Characteristic of buildings</i>	1- эт., панельное
Инженерные коммуникации <i>Engineering communication</i>	Электроснабжение
Технический паспорт <i>Technical passport</i>	Имеются



Здание автостанции «Уваровичи», № 321/С-10691

Продавец <i>Seller</i>	ОАО "Гомельоблавтотранс" <i>JSC "Gomeloblavtotrans"</i>
Контактные телефоны <i>Contact telephone</i>	+375 232 21-72-55, 21-72-50
Адрес объекта <i>Address of object</i>	г.п. Уваровичи, пер. Советский, 13
Начальная цена продажи <i>Initial price of sale</i>	12 тыс. рублей
Дата постройки, год <i>Date of build</i>	1990
Не используется, год <i>Not used</i>	2011
Общая площадь, кв.м. <i>Total square</i>	554,6
Площадь земельного участка, га <i>Land area, ha</i>	0,8523
Условия предоставления зем. уч-ка <i>Conditions for granting of land</i>	Пользование земельным участком устанавливается в соответствии с действующим законодательством Республики Беларусь
Характеристика строений <i>Characteristic of buildings</i>	1- эт., кирпичное с подвалом
Инженерные коммуникации <i>Engineering communication</i>	Электроснабжение, водопровод, канализация
Технический паспорт <i>Technical passport</i>	Имеются



Помещение транспортного назначения, № 342/D-203310, здание ТП, № 342/С-69730

Продавец <i>Seller</i>	ОАО "Гомельоблавтотранс" <i>JSC "Gomeloblavtotrans"</i>
Контактные телефоны <i>Contact telephone</i>	+375 232 21-72-55, 21-72-50
Адрес объекта <i>Address of object</i>	г. Светлогорск, ул. Заводская, 12
Начальная цена продажи <i>Initial price of sale</i>	60 тыс. рублей
Дата постройки, год <i>Date of build</i>	1963
Не используется, год <i>Not used</i>	2011
Общая площадь, кв.м. <i>Total square</i>	465,8
Площадь земельного участка, га <i>Land area, ha</i>	-
Условия предоставления зем. уч-ка <i>Conditions for granting of land</i>	пользование долей земельного участка устанавливается в соответствии с действующим законодательством Республики Беларусь
Характеристика строений <i>Characteristic of buildings</i>	1- эт., панельной, кирпичное
Инженерные коммуникации <i>Engineering communication</i>	Электроснабжение, водопровод, канализация
Технический паспорт <i>Technical passport</i>	Имеются



Здание 2-го профилактория для ремонта автомашин, № 311/С-33490

Продавец <i>Seller</i>	ОАО "Гомельоблавтотранс" <i>JSC "Gomeloblavtotrans"</i>
Контактные телефоны <i>Contact telephone</i>	+375 232 21-72-55, 21-72-50
Адрес объекта <i>Address of object</i>	г. Добруш, ул. Полевая, 39/2
Начальная цена продажи <i>Initial price of sale</i>	100 тыс. рублей
Дата постройки, год <i>Date of build</i>	1989
Не используется, год <i>Not used</i>	2019
Общая площадь, кв.м. <i>Total square</i>	846,2
Площадь земельного участка, га <i>Land area, ha</i>	0,8619
Условия предоставления зем. уч-ка <i>Conditions for granting of land</i>	пользование земельным участком устанавливается в соответствии с действующим законодательством Республики Беларусь
Характеристика строений <i>Characteristic of buildings</i>	1- эт., кирпичное
Инженерные коммуникации <i>Engineering communication</i>	Электроснабжение, водопровод, канализация
Технический паспорт <i>Technical passport</i>	Имеются



Торговый павильон из металлопрофиля

Продавец <i>Seller</i>	ОАО "Гомельоблавтотранс" <i>JSC "Gomeloblavtotrans"</i>
Контактные телефоны <i>Contact telephone</i>	+375 232 21-72-55, 21-72-50
Адрес объекта <i>Address of object</i>	г. Светлогорск, ул. Ленина, ост. Мирошниченко
Начальная цена продажи <i>Initial price of sale</i>	6 тыс. рублей
Дата постройки, год <i>Date of build</i>	1989
Не используется, год <i>Not used</i>	-
Общая площадь, кв.м. <i>Total square</i>	3,0
Площадь земельного участка, га <i>Land area, ha</i>	0,0012
Условия предоставления зем. уч-ка <i>Conditions for granting of land</i>	пользование земельным участком устанавливается в соответствии с действующим законодательством Республики Беларусь
Характеристика строений <i>Characteristic of buildings</i>	1- эт., металлопрофиль
Технический паспорт <i>Technical passport</i>	-

