

Санкт-Петербургское государственное бюджетное
профессиональное образовательное учреждение
“Пожарно-спасательный колледж”
“Санкт-Петербургский центр подготовки спасателей”

Гражданская война в России



Причины войны

- ▶ Свержение Временного правительства;
- ▶ Разгон Учредительного собрания;
- ▶ Установление продовольственной диктатуры и продразверстки;
- ▶ Создание однопартийной политической системы и установление “диктатуры пролетариата”.





- ▶ Стремление свергнутых классов сохранить свое привилегированное положение;
- ▶ Национализация всей земли, банков, предприятий, транспорта;
- ▶ Ликвидация товарно-денежных отношений и установление государственной монополии на распределение продуктов и товаров (запрет частной торговли);
- ▶ Традиционное противостояние бедных и богатых.

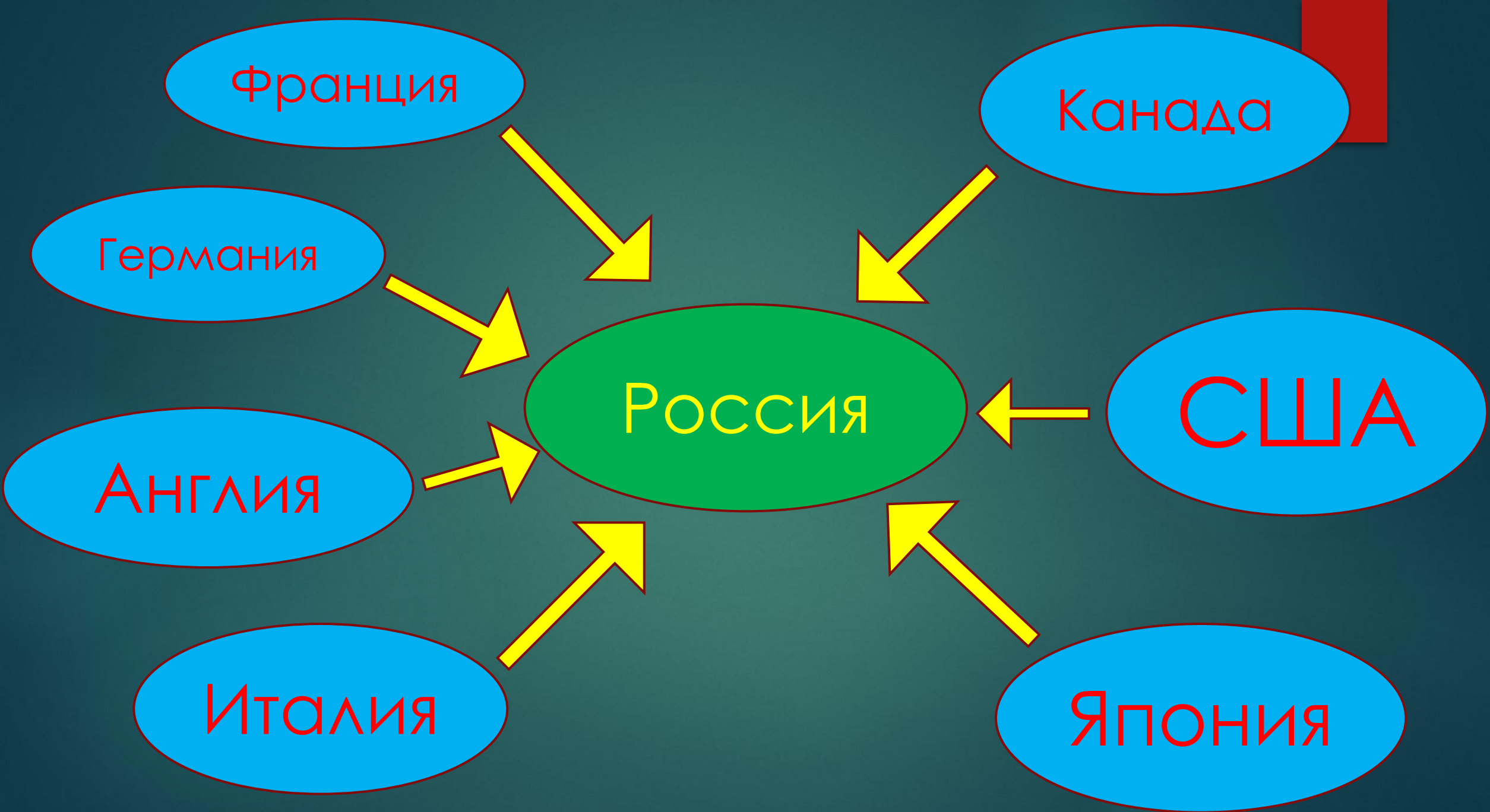


Иностранная интервенция-это...

насильственное вмешательство одного или нескольких государств во внутренние дела другого государства.



Военная
интервенция в
Россию-
март 1918г.-
октябрь 1922г.

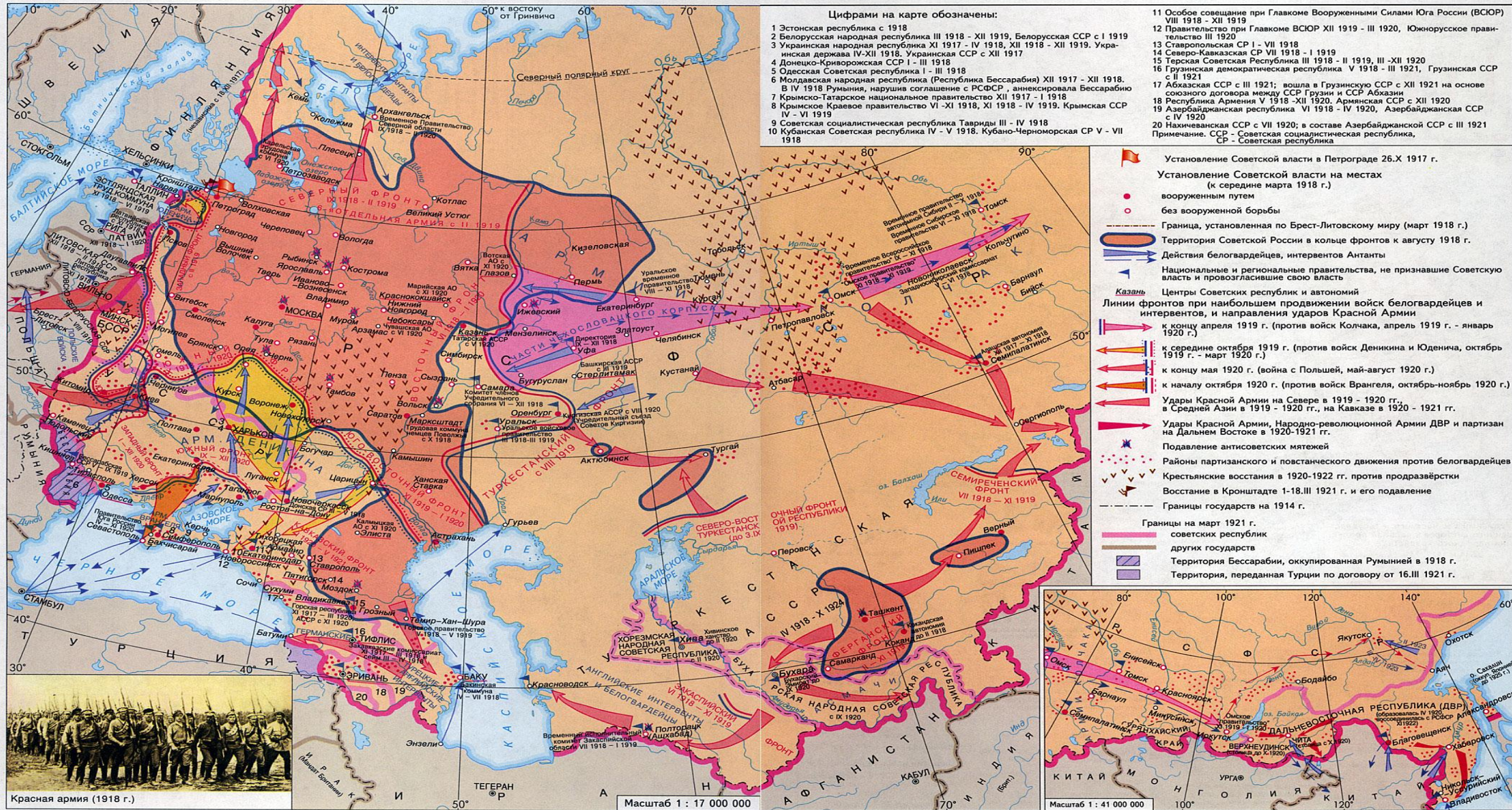


Причины военной интервенции:

- ▶ Свержение власти большевиков;
- ▶ Не допускать распространения революции на свои территории;
- ▶ Ослабление России как своего экономического конкурента;
- ▶ Овладение ее сырьевыми и трудовыми ресурсами;
- ▶ Национализация собственности иностранцев без выкупа;
- ▶ Отказ большевиков от долгов царского влияния;
- ▶ Раздел страны на сферы влияния.

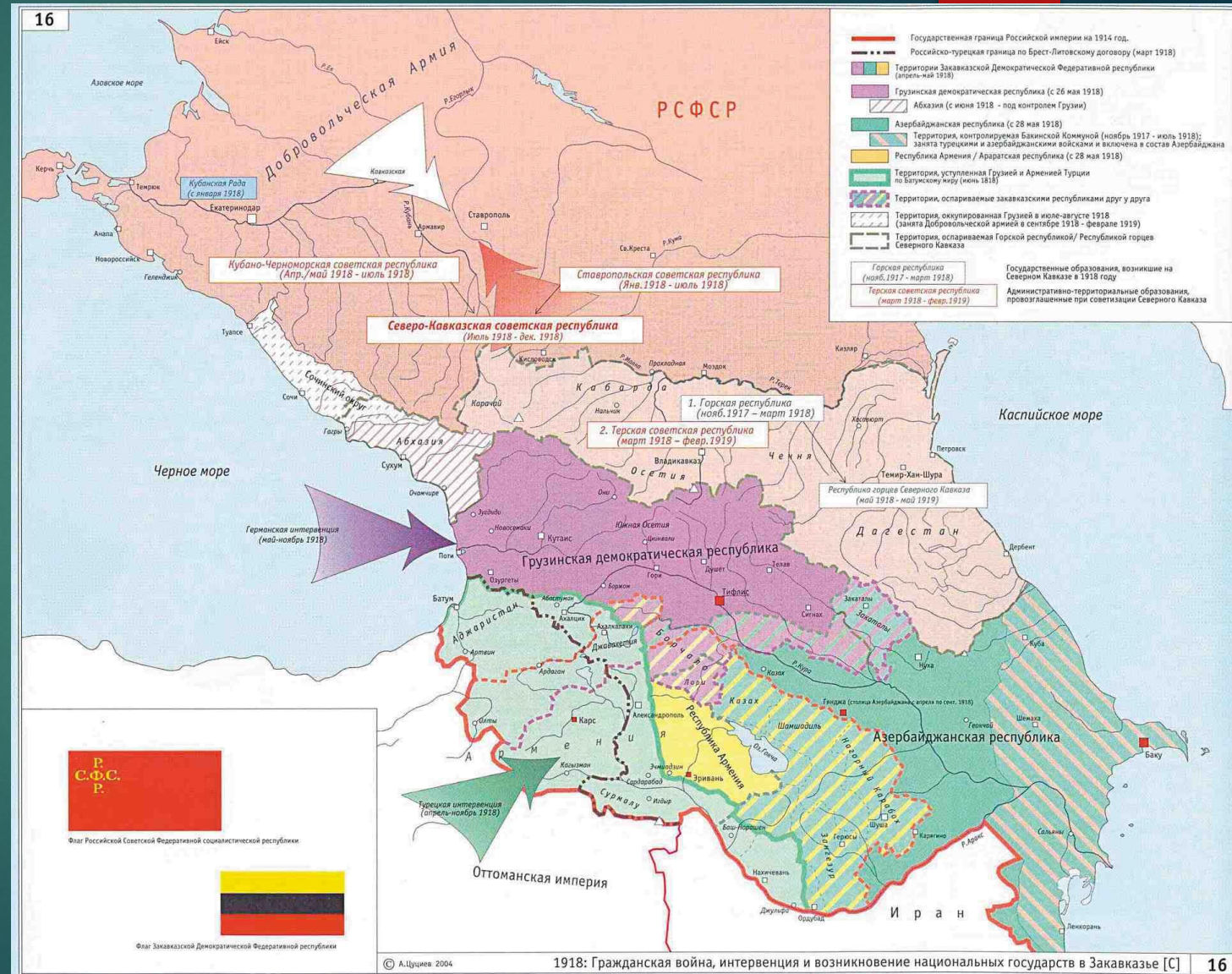


УСТАНОВЛЕНИЕ СОВЕТСКОЙ ВЛАСТИ В РОССИИ. ГРАЖДАНСКАЯ ВОЙНА И ИНТЕРВЕНЦИЯ (1918 - 1920 гг.)



Сферы влияния:

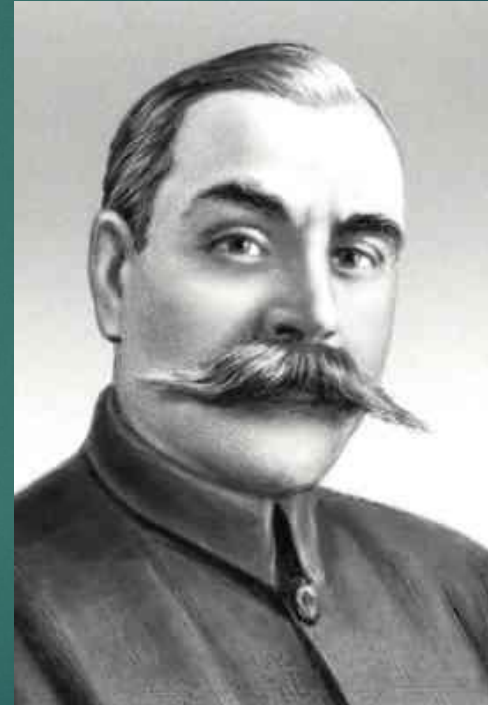
- ▶ Англия-Кавказ, Дон, Средняя Азия.
- ▶ Франция-Крым, Украина, Бессарабия.
- ▶ США и Япония-Сибирь, Дальний Восток.
- ▶ Численность интервентов на 1.05.1919г.-202,5 тыс. :
- ▶ Англичане – 45 тыс.
- ▶ Французы – 13, 5 тыс.
- ▶ Японцы – 80 тыс.
- ▶ Чехословаки – 42 тыс.



Противоробоствуюющие стороны :

❖ **Красный лагерь**

- ▶ Политической основой была партия большевиков.
- ▶ Социальной основой :
 - Рабочие Центрально-промышленного р-на;
 - Значительная часть крестьянства;
 - 1/3 часть офицеров царской армии – 75 тыс.



- Советские служащие, в т.ч бывшие буржуазные специалисты.

❖ **Белый лагерь** был неоднородным : в нем были представлены различные политические партии (кадеты, октябристы, эсеры, меньшевики и др.)

▶ Социальная основа :

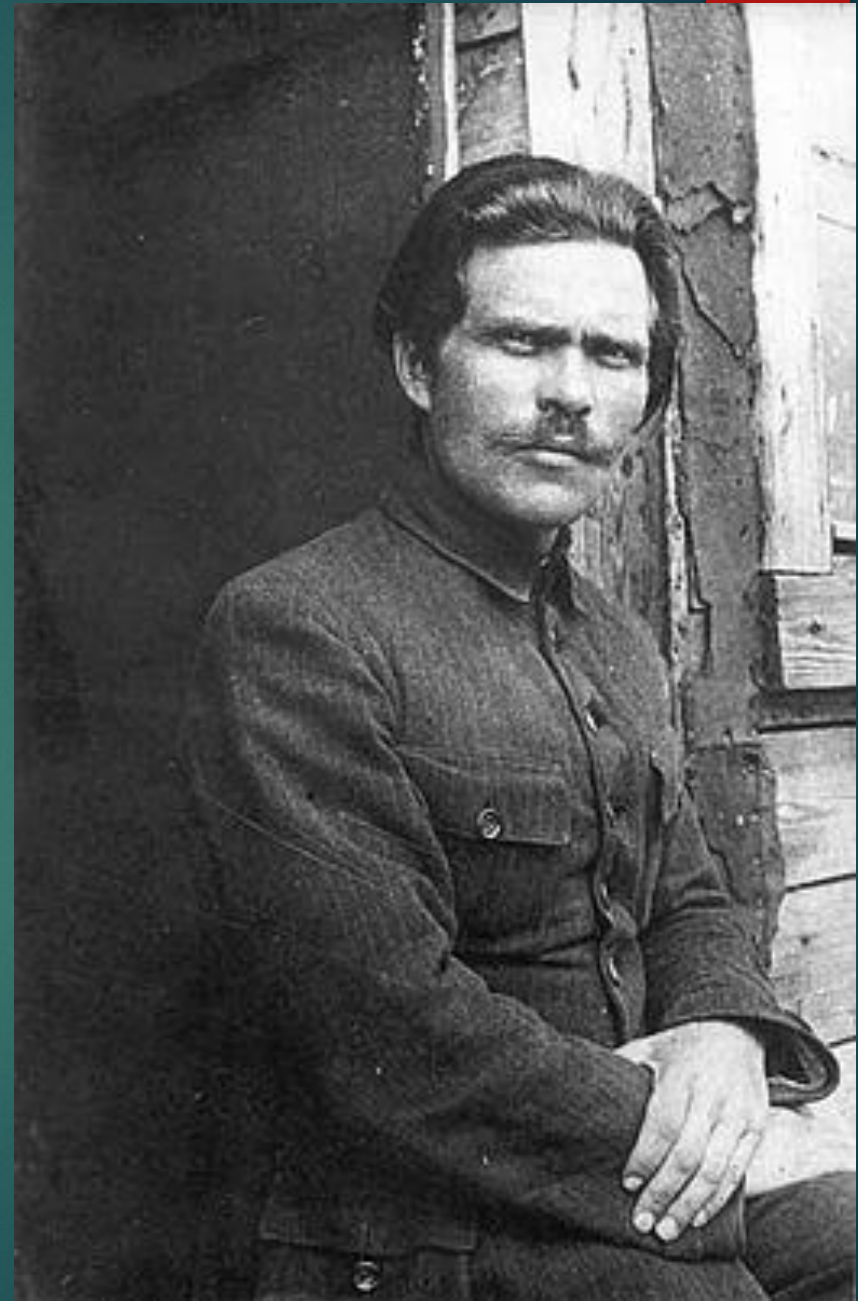
- Лишенные власти и собственности помещики и буржуазия;
- 40 % офицеров царской армии;
- Значительная часть казачества;
- Часть интеллигенции, духовенства;
- Рабочие и крестьяне проживающие на территории занятой белыми.

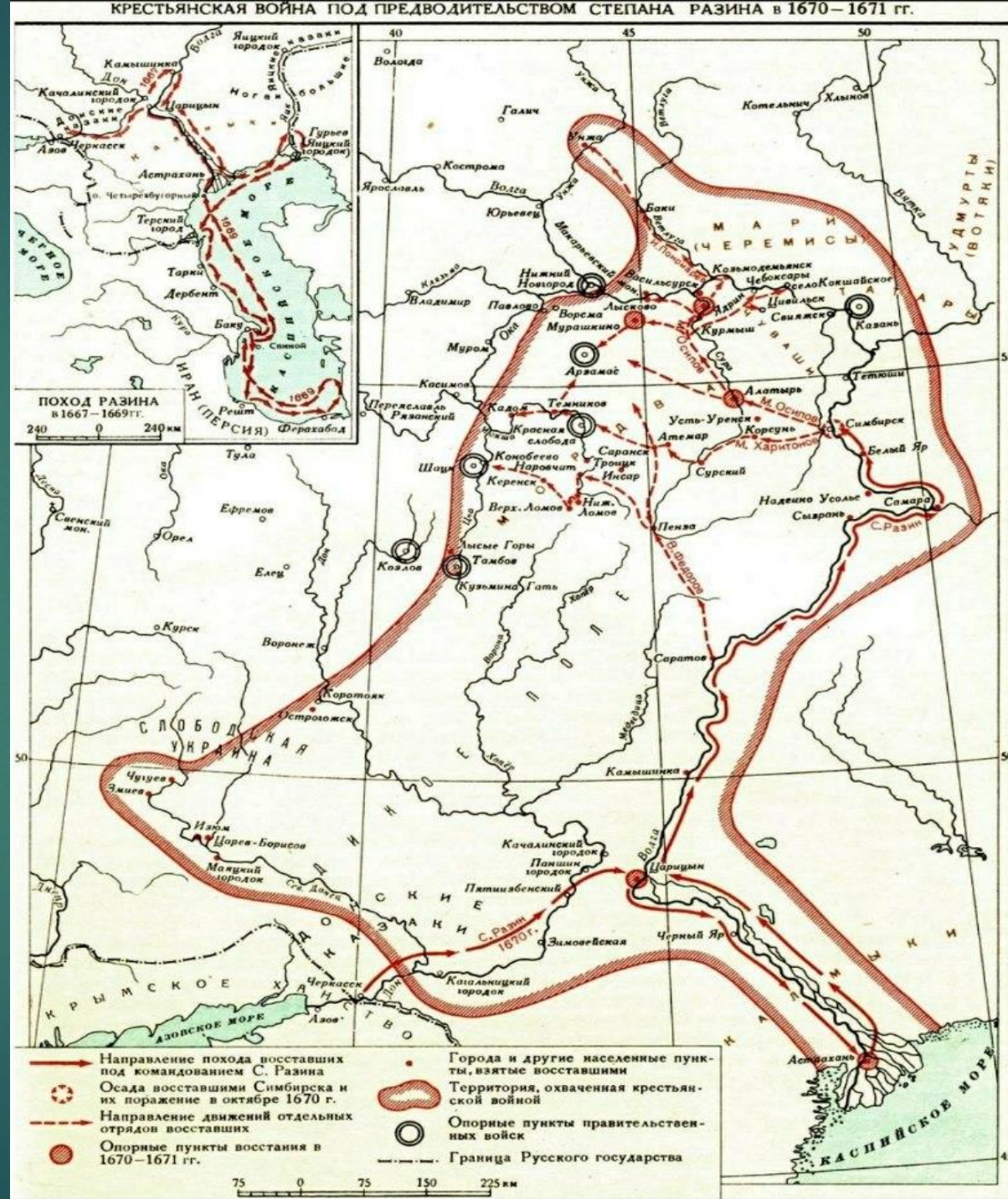
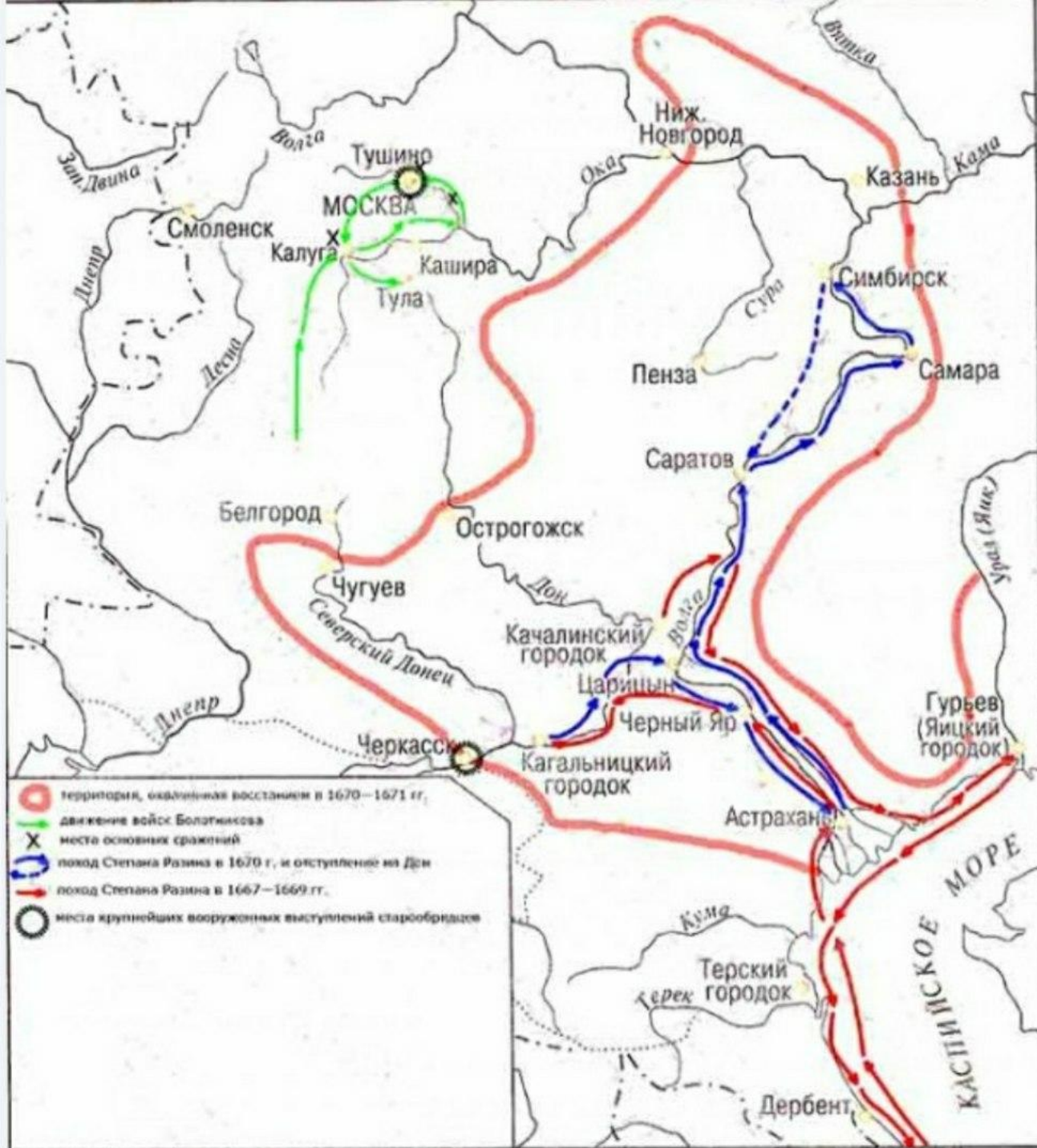


“Зеленое” движение

Характерные черты :

- ✓ Возникло стихийно;
- ✓ Не было регулярных войск;
- ✓ Тактика партизанской войны;
- ✓ Главные лозунги :
“Советы без коммунистов”,
“советская демократия”







Алекса́ндр Степа́нович Анто́нов — один из руководителей Тамбовского восстания, по имени которого крестьянское выступление получило название «антоновщина». В 1907 году вступил в партию социалистов-революционеров; в составе «Тамбовская группа независимых социалистов-революционеров» принимал участия в «экспроприациях» правительственных учреждений. Был осуждён царским судом по делу о нанесении огнестрельных ранений городовому и лесному кондуктору; перед военным судом сознался в ограблении на станции Инжавино в ноябре 1908 года — был приговорён к смертной казни, но, по решению П. Столыпина, казнь была заменена бессрочной каторгой. Отбывал наказание в Тамбовской тюрьме и Владимирском центре.

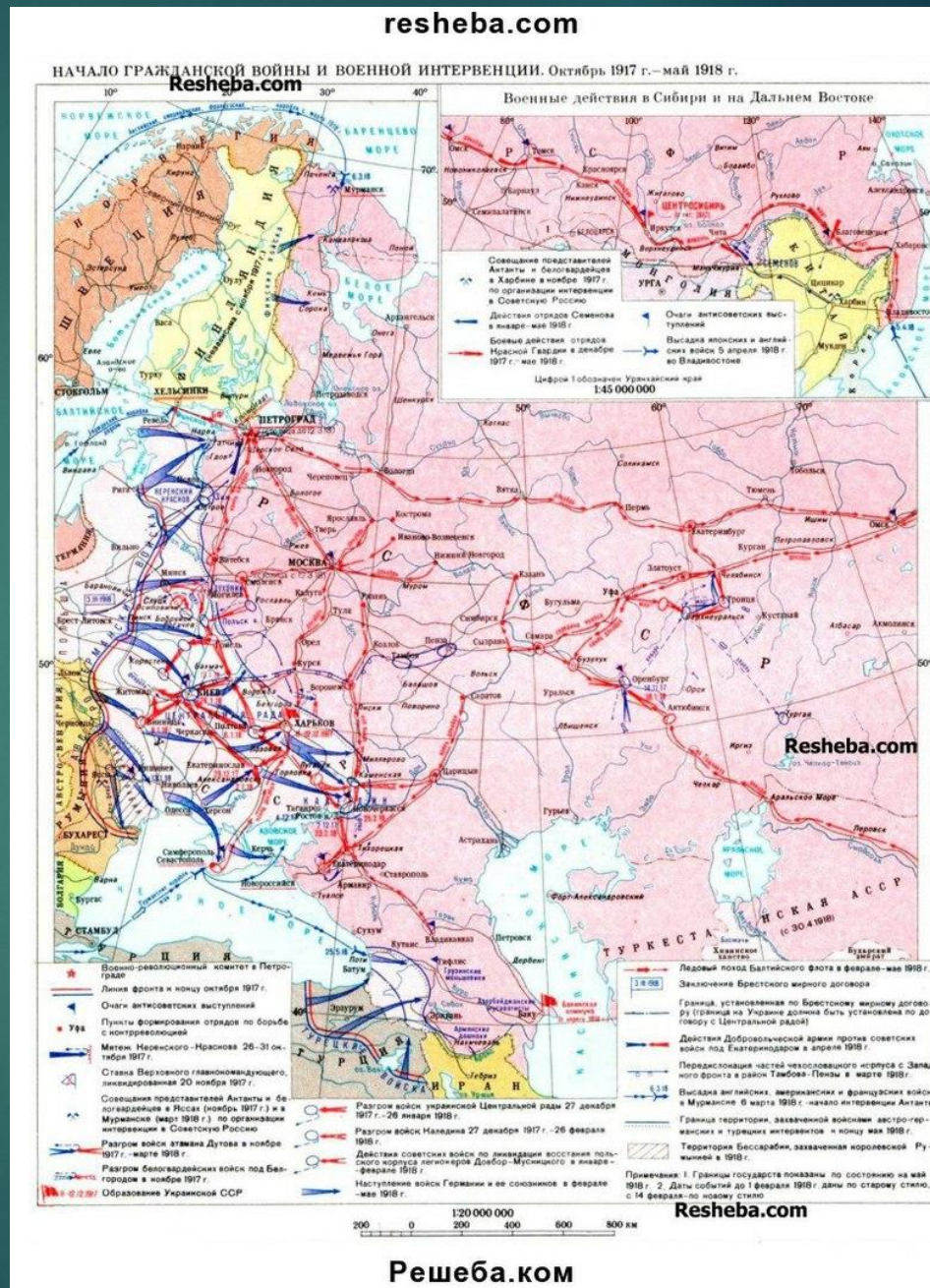
Этапы войны

- ▶ 1-й октябрь 1917г. – май 1918г. : борьба пришедших к власти большевиков с силами Керенского, Краснова, Колядина и др. , отпор германским интервентам и Брестский мир.



2-й

- ▶ Лето-осень 1918г.: чехословацкий мятеж, ликвидация советской власти на огромной территории, развитие интервенции.



3-й

- ▶ Конец 1918г. – начало 1919г. ; окончание I Мировой войны, конец германской интервенции, установление диктатуры Колчака в Омске, начало политики “военного коммунизма”.



4-й

- ▶ весна 1919г. – весна 1920г. : победы РККА над армиями Колчака на Востоке, Денихина на Юге, Юденича – на Северо-Западе, уход интервентов.



5-й

- ▶ Весна – осень 1920г. Советско-польская война, разгром войск Врангеля в Крыму.



6-й

- ▶ 1921-1922гг. — ликвидация локальных очагов Гражданской войны, подавление Кронштадтского восстания, крестьянского движения на Тамбовщине, отрядов Махно, мятежий белоказаков на Кубани, освобождение Дальнего Востока от японцев, борьба с бесмачеством в Средней Азии, переход к НЭПу.



Красные в условиях войны

- ▶ Цель-защита завоеваний Октябрьской революции.

Меры :

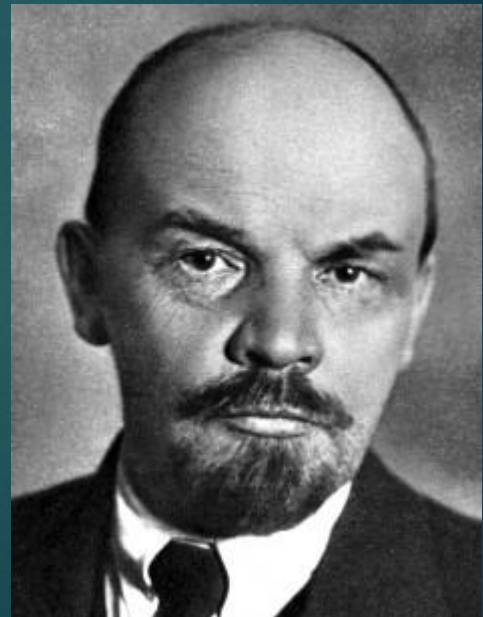
1. Создание регулярной армии :
 - Введение всеобщей воинской повинности;
 - Отмена выборности командного состава;
 - Привлечение на службу в РККА офицеров царской армии; для контроля за ними вводилась должность военного комиссара.



- Для более мобильного руководства войсками были созданы Северный, Южный, Западный и Восточный фронты;
- Для руководства фронтами и военными учреждениями был создан Реввоенсовет
- ✓ Высший военный орган



- Вся полнота власти переходила к Совету обороны, которым руководил Ленин (РВС, ВЦИК, наркоматы путей сообщения, продовольствия и др.)
- Изменена социально-экономическая политика (политика “военного коммунизма”).



УСТАНОВЛЕНИЕ СОВЕТСКОЙ ВЛАСТИ В РОССИИ. ГРАЖДАНСКАЯ ВОЙНА И ИНТЕРВЕНЦИЯ (1918 - 1920 гг.)

Цифрами на карте обозначены:

- 1 Эстонская республика с 1918
- 2 Белорусская народная республика III 1918 - XII 1919, Белорусская ССР с I 1919
- 3 Украинская народная республика XI 1917 - IV 1918, XII 1918 - XII 1919, Украинская держава IV-XII 1918, Украинская ССР с XII 1917
- 4 Донецко-Криворожская ССР I - III 1918
- 5 Одесская Советская республика I - III 1918
- 6 Молдавская народная республика (Республика Бессарабия) XII 1917 - XII 1918, В IV 1918 Румыния, нарушив соглашение с РСФСР, аннексировала Бессарабию
- 7 Крымско-Татарское национальное правительство XII 1917 - I 1918
- 8 Крымское Краевое правительство VI - XII 1918, XI 1918 - IV 1919, Крымская ССР IV - VI 1919
- 9 Советская социалистическая республика Тавриды III - IV 1918
- 10 Кубанская Советская республика IV - V 1918, Кубано-Черноморская СР V - VII 1918

- 11 Особое совещание при Главкоме Вооруженными Силами Юга России (ВСЮР) VIII 1918 - XII 1919
 - 12 Правительство при Главкоме ВСЮР XII 1919 - III 1920, Южнорусское правительство III 1920
 - 13 Ставропольская СР I - VII 1918
 - 14 Северо-Кавказская СР VII 1918 - I 1919
 - 15 Терская Советская Республика III 1918 - II 1919, III - XII 1920
 - 16 Грузинская демократическая республика V 1918 - III 1921, Грузинская ССР с II 1921
 - 17 Абхазская ССР с III 1921; вошла в Грузинскую ССР с XII 1921 на основе союзного договора между ССР Грузии и ССР Абхазии
 - 18 Республика Армения V 1918 - XII 1920, Армянская ССР с XII 1920
 - 19 Азербайджанская республика VI 1918 - IV 1920, Азербайджанская ССР с IV 1920
 - 20 Нахичеванская ССР с VII 1920; в составе Азербайджанской ССР с III 1921
- Примечание. ССР - Советская социалистическая республика, СР - Советская республика

Установление Советской власти в Петрограде 26.X 1917 г.

Установление Советской власти на местах (к середине марта 1918 г.)

- вооруженным путем
- без вооруженной борьбы

Граница, установленная по Брест-Литовскому миру (март 1918 г.)

Территория Советской России в кольце фронтов к августу 1918 г.

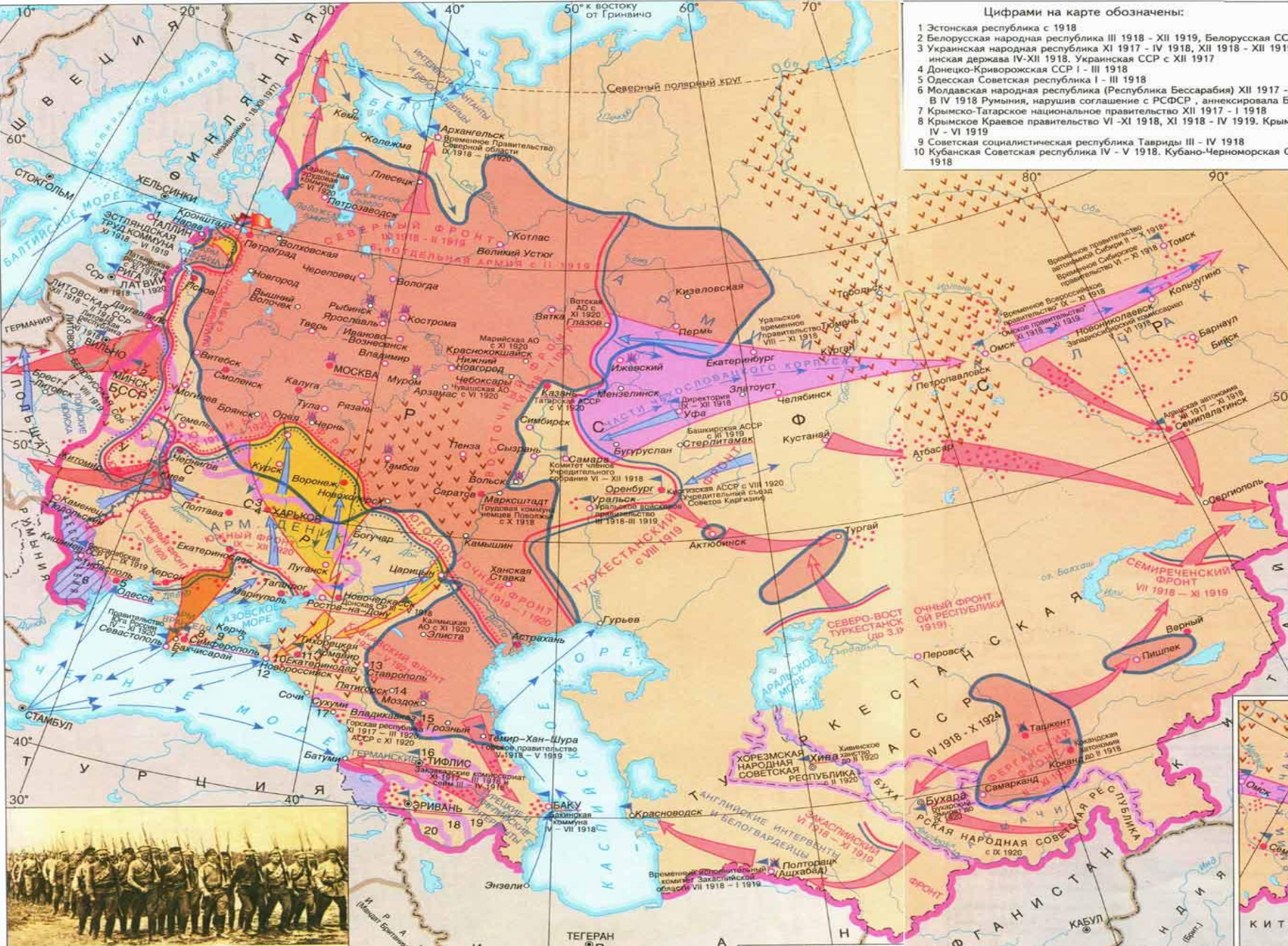
Действия белогвардейцев, интервентов Антанты

Национальные и региональные правительства, не признавшие Советскую власть и провозгласившие свою власть

Казань Центры Советских республик и автономий

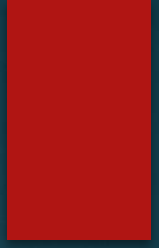
Линии фронтов при наибольшем продвижении войск белогвардейцев и интервентов, и направления ударов Красной Армии

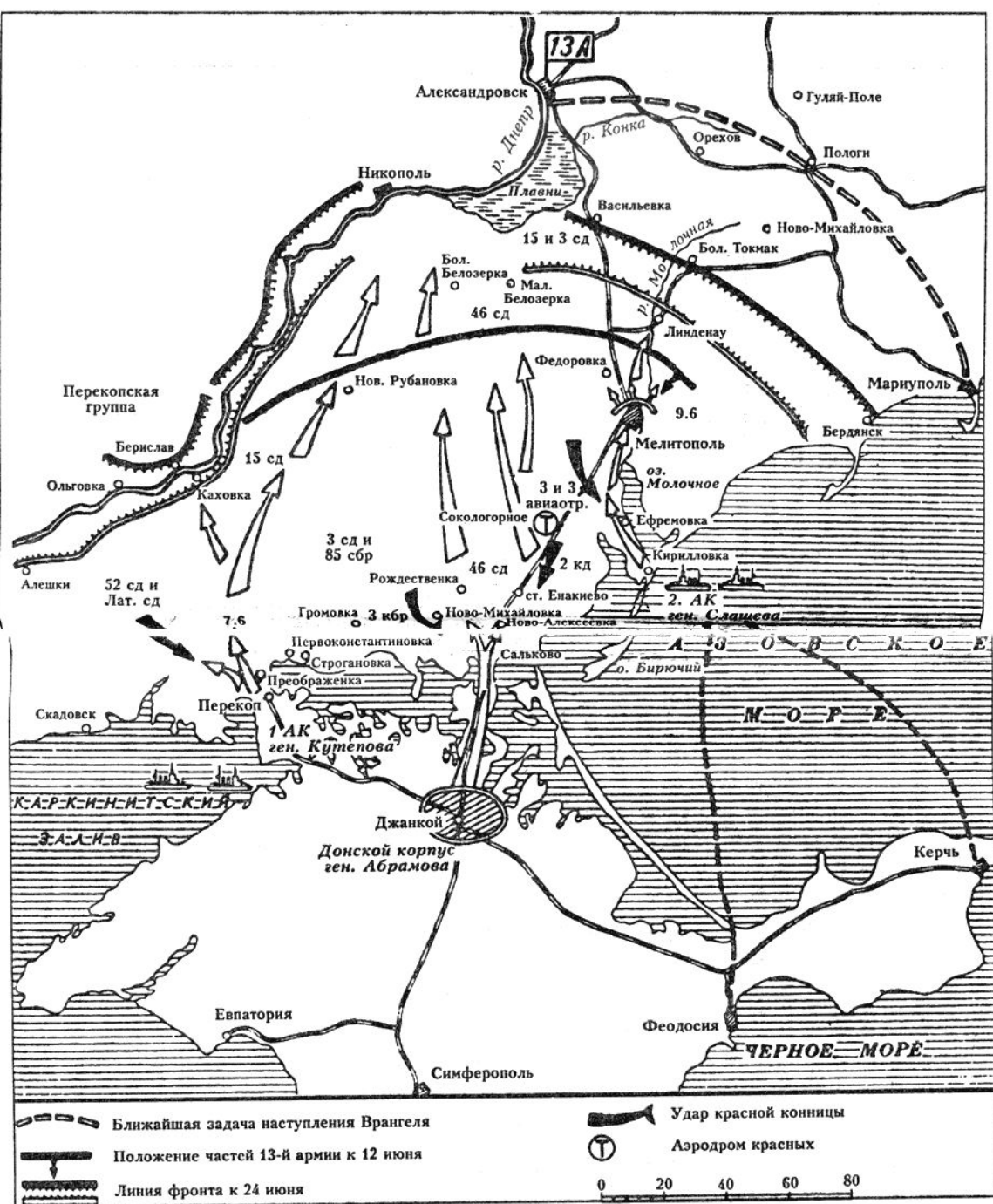
- к концу апреля 1919 г. (против войск Колчака, апрель 1919 г. - январь 1920 г.)
- к середине октября 1919 г. (против войск Деникина и Юденича, октябрь 1919 г. - март 1920 г.)
- к концу мая 1920 г. (война с Польшей, май-август 1920 г.)
- к началу октября 1920 г. (против войск Врангеля, октябрь-ноябрь 1920 г.)
- Удары Красной Армии на Севере в 1919 - 1920 гг., в Средней Азии в 1919 - 1920 гг., на Кавказе в 1920 - 1921 гг.
- Удары Красной Армии, Народно-революционной Армии ДВР и партизан на Дальнем Востоке в 1920-1921 гг.
- Подавление антисоветских мятежей
- Районы партизанского и повстанческого движения против белогвардейцев
- Крестьянские восстания в 1920-1922 гг. против продразверстки
- Восстание в Кронштадте 1-18.III 1921 г. и его подавление
- Границы государств на 1914 г.
- Границы на март 1921 г. советских республик
- других государств
- Территория Бессарабии, оккупированная Румынией в 1918 г.
- Территория, переданная Турции по договору от 16.III 1921 г.



Масштаб 1 : 17 000 000

Масштаб 1 : 41 000 000





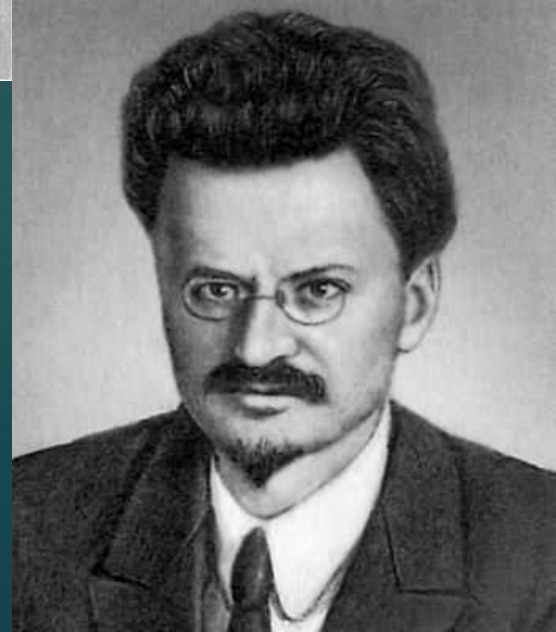
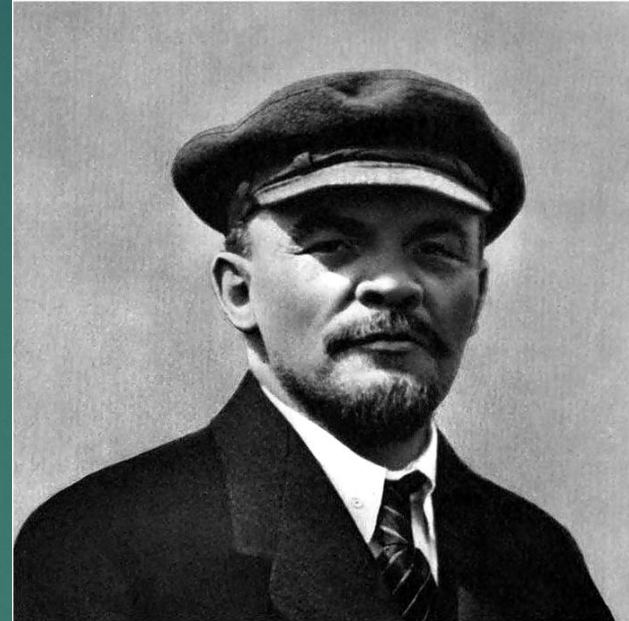
Выход Врангеля из Крыма, июнь 1920 г.





Причины победы красного лагеря

- ▶ Поддержка крестьянства
- ▶ Успешное использование местонахождения в центре страны, что позволяло Советской власти не только располагать мощным экономическим потенциалом (основные людские ресурсы, промышленность), но и быстро маневрировать силами, оперативно перебрасывая их на более опасные участки.
- ▶ При широком участии старых военных специалистов была создана 5-миллионная регулярная армия
- ▶ В республике и в партии имелась общепризнанные вожди в лице В. И. Ленина и Л. Д. Троцкого



- ▶ На стороне Советов-солидарная поддержка трудящихся западных стран, действовавших под лозунгом “Руки прочь от Советской России!”, а в войне приняло участие свыше 370 интернациональных подразделений.
- ▶ Система “военного коммунизма” превратила страну в единый военный лагерь.



Последствия войны

- ▶ Материальный ущерб – более 50 млрд. руб. золотом
- ▶ Сокращение промышленного производства (в 5 раз), сельскохозяйственного – на 40 %, остановка транспортной системы
- ▶ Погибло – 15 млн. человек; 2 млн. – эмигрировали из России; число беспризорных – от 4,5 до 7 млн. человек
- ▶ Значительные территориальные потери – Польша, Финляндия, Латвия, Эстония, Западная Украина, Белоруссия, Бессарабия.
- ▶ Карская область

В политической жизни утвердился диктатура большевизма, началось становление тоталитарной системы.

