

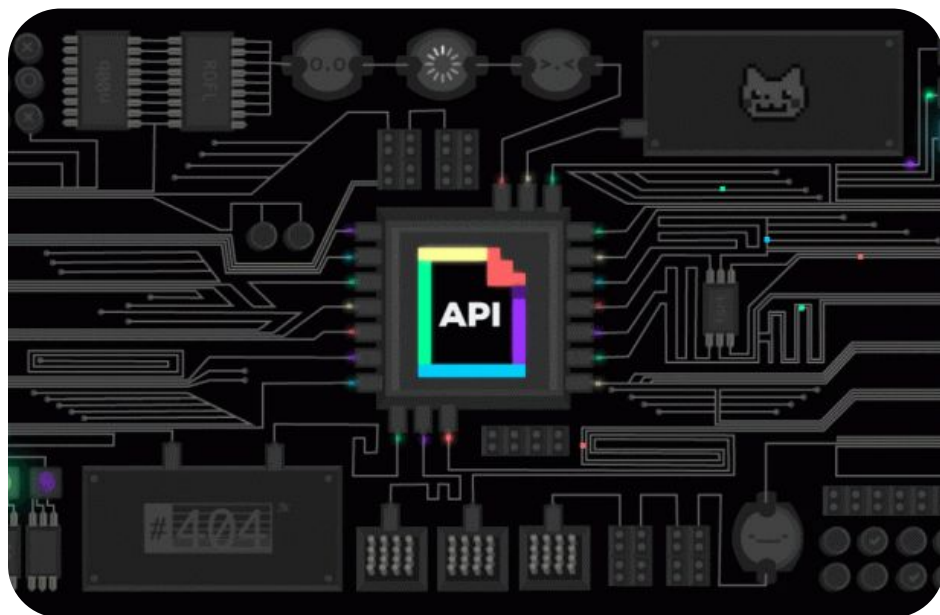


САНКТ-ПЕТЕРБУРГСКИЙ
ГОСУДАРСТВЕННЫЙ
ЭКОНОМИЧЕСКИЙ
УНИВЕРСИТЕТ

WWW.UNECON.RU



API как двигатель развития цифрового страхования



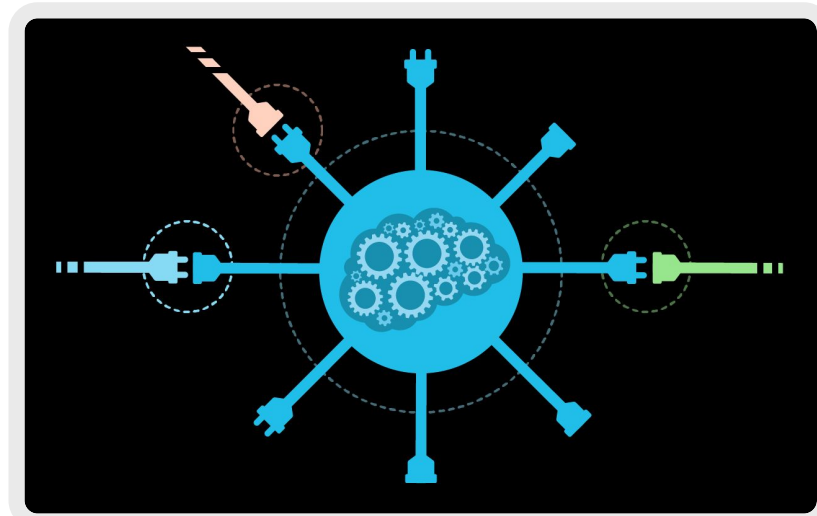
Выполнили студентки ФЭиФ
группы Э-1506
Гриценко В.О., Полторак Е.А.

Преподаватель: доцент
Горулев Д.А.



API (от англ. application programming interface) – это интерфейс взаимодействия между сайтом и сторонними программами и серверами.

API-интеграция позволяет мгновенно отправлять информацию о заключенных договорах из страховой компании в базу данных ассистанса.





Почему стоит применять API в страховании?

1. Сокращение издержек времени;
2. Издержки усилий клиента страхователя;
3. Издержки усилий работников страховых компаний;
4. Получение полной информации (агрегирование).





Как работают API в страховании?

Eviti Web API помогает врачам выбирать лечение, которое наилучшим образом соответствует конкретному диагнозу пациента и типу его медицинского страхования.





Например, для определения типа онкологического заболевания используется следующий код:

```
EV.api({
  path: 'cancertypes',
  callback: function (response) {
    // Do something with the JSON
  }
});

// Example simple [GET]
// Get specific Cancer for Breast (Guid BD5CC60C-EEAD-DE11-9A32-
0021973E4A38)
```



Как работают API в страховании?

TipsGO InsuranceCalculator API можно использовать для простого построения расчетов по страхованию жизни, защите доходов, требованиям покрытия и т. д.





Перспективы API в страховании

Свои решения в этой области предлагают и мировые ИТ-гиганты. Например, IBM разрабатывает продукт IoT for Insurance. Он собирает и анализирует данные с IoT-устройств держателей полисов, включая информацию о местоположении, погоде и общем состоянии здоровья, а затем предоставляет эту информацию страховым компаниям для оценки рисков. Умные устройства пользователя могут быть подключены либо через облако, либо непосредственно к платформе Watson IoT.

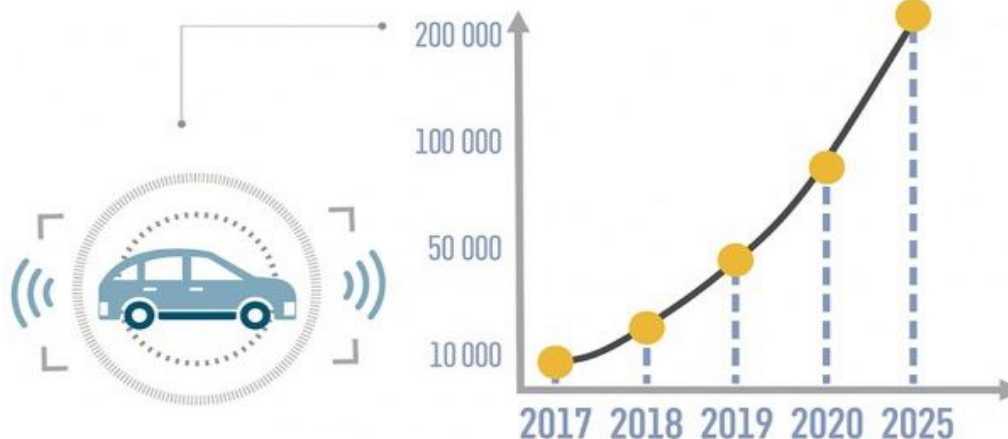




API в страховании и российские реалии

Покупатели автомобилей активно стали приобретать умные полисы КАСКО.

Смысл «умного КАСКО» – в том, чтобы определить манеру вождения каждого владельца авто и в конечном счёте снизить цену полиса для самых аккуратных из них.





Заключение

Лидеры страховой отрасли эффективно используют API-решения, что значительно повышает скорость и эффективность работы всех участников данной индустрии. Это не вопрос будущего, это уже в настоящем.





САНКТ-ПЕТЕРБУРГСКИЙ
ГОСУДАРСТВЕННЫЙ
ЭКОНОМИЧЕСКИЙ УНИВЕРСИТЕТ

СПАСИБО ЗА ВНИМАНИЕ!

WWW.UNECON.RU
