

Какую часть речи мы изучили на  
предыдущих уроках?

**Имя прилагательное**

# Имя прилагательное

*Имя прилагательное,  
Мы с тобой дружны.  
Признаки предметов  
Называешь ты.  
Солнечное лето,  
Праздничная ель,  
Вкусные конфеты,  
Машенькин портфель.*



***ЯМИ***

***еоньлетагалирп***

***Имя***

***прилагательное***

Тема урока

Повторение по теме

«Имя

прилагательное»

# Цель урока:

систематизирование знаний и  
умений по теме «Имя  
прилагательное»;

Назовите грамматические  
признаки имени  
прилагательного.

# Имя прилагательное

Самостоятельная часть речи

Обозначает признак предмета

Отвечает на вопросы *Какой? Чей?*  
*Каков?*



# Непостоянные признаки





Прилагательные могут быть в  
полной и краткой форме.

Изменяется по числам,  
родам(в ед.ч.),  
падежам

Игра



Синтаксические признаки

**В предложении**

**является**

**определением и**

**сказуемым**

# Я - Имя прилагательное

Я слово замечательное, -  
Сказало прилагательное, -  
Я равного себе не знаю:  
Я признаки обозначаю.  
Без признаков предмета нет-  
Об этом знает целый свет.  
Определяю я предметы,  
Они со мной весьма приметны.  
Я украшаю вашу речь -  
Меня вам надо знать, беречь.

# Это слово является прилагательным

Зелень

Прекрасный

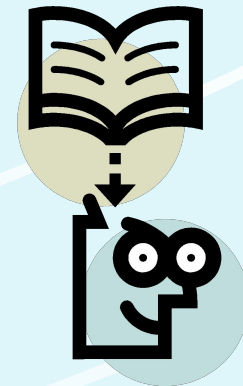
Замечательно

Красота



# Сколько имён прилагательных употребил поэт?

Я смотрела из окна,  
Мне вся улица видна:  
Деревянная скамья,  
На скамье сидит семья:  
Внук – красивый, молодой,  
Дед с кудрявой бородой,  
Мама с папой, а у ног –  
Серый маленький щенок.  
Если будете внимательными  
Вы найдете прилагательные.



Каким членом предложения являются  
прилагательные в предложении:  
*Красота нашей земли хрупка и уязвима.*

Определением

Сказуемым

Дополнением

Обстоятельством



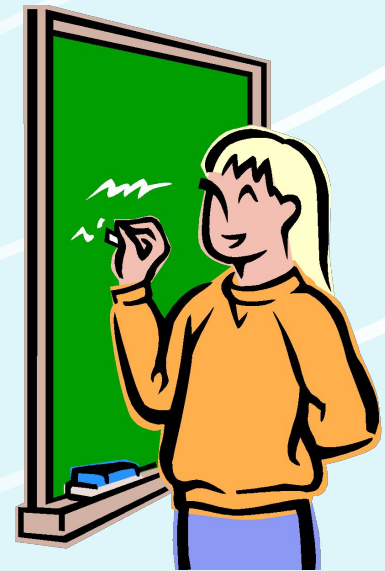
В этом слове в суффиксе пишется О

Глянц..вый

Парч..вый

Беж..вый

Груш..вый





**В каком ряду все слова  
прилагательные?**

**Красный,  
злой,  
высокий,  
красивы  
й**

**Сиреневый,  
январский,  
черный,  
листья**

**Русский,  
умный,  
играет,  
низкий**

**Школьны  
й,  
добрый,  
лисий,  
твой**



# От полных прилагательных образуйте краткие

- Белый –
  - Зелёный –
  - Вежливый –
  - Сердитый –
  - Близкий –
  - Могучий –
  - Бледный –
- бел
  - зелен
  - вежлив
  - сердит
  - близок
  - могуч
  - бледен

Игра



# Нужен ли Ъ?

- Линюч..., пригож..., хорош..., тягуч..., горяч..., похож..., дремуч... .

Почему?

# Выполнить морфологический разбор имени прилагательного.

- У верховой (лошади)
- (Змея) ядовита.
- (Красота) хрупка

**ИТОГ**

