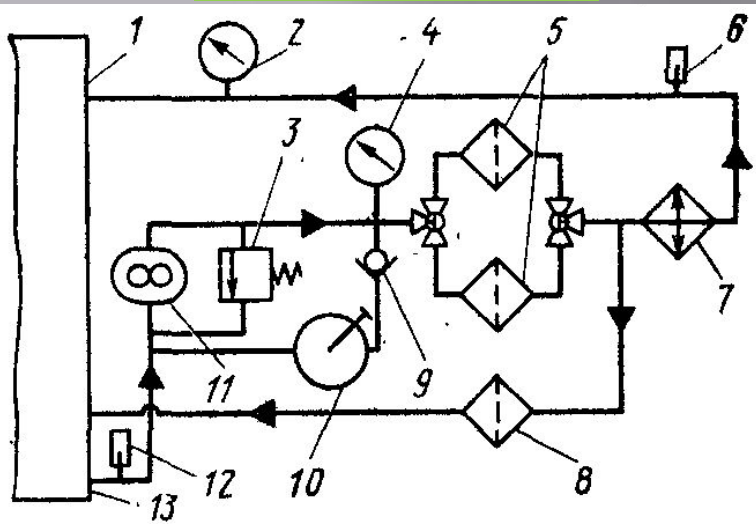


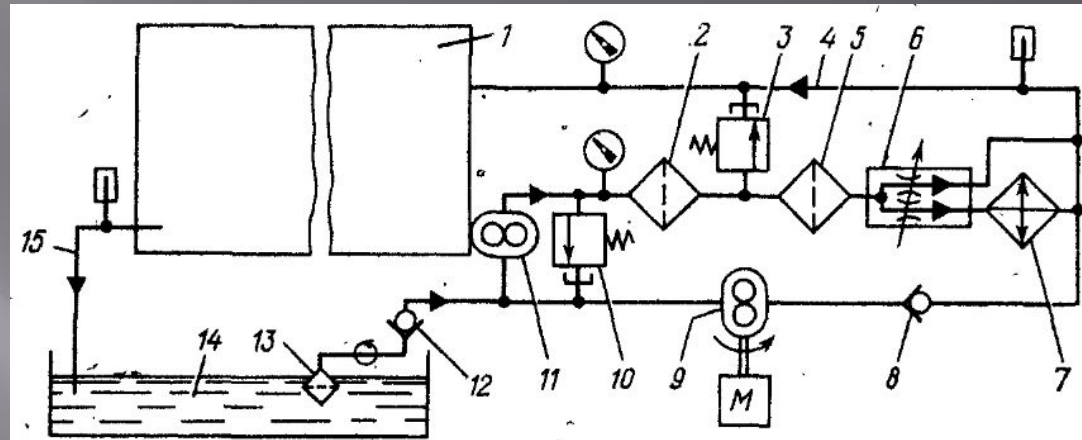
Схемы масляной системы

С мокрым картером



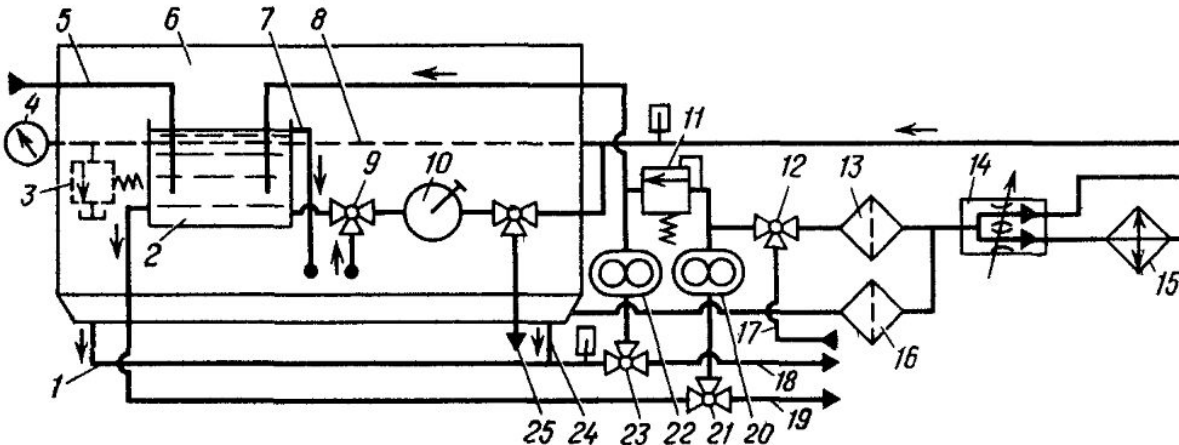
1 – двигатель; 2, 4 – манометры;
 3 – перепускной клапан; 5 – фильтр;
 6, 12 – термометры;
 7 – холодильник; 8 – фильтр тонкой очистки;
 9 – невозвратный клапан; 10 – ручной насос;
 11 – масляный насос; 13 – поддон.

С сухим картером



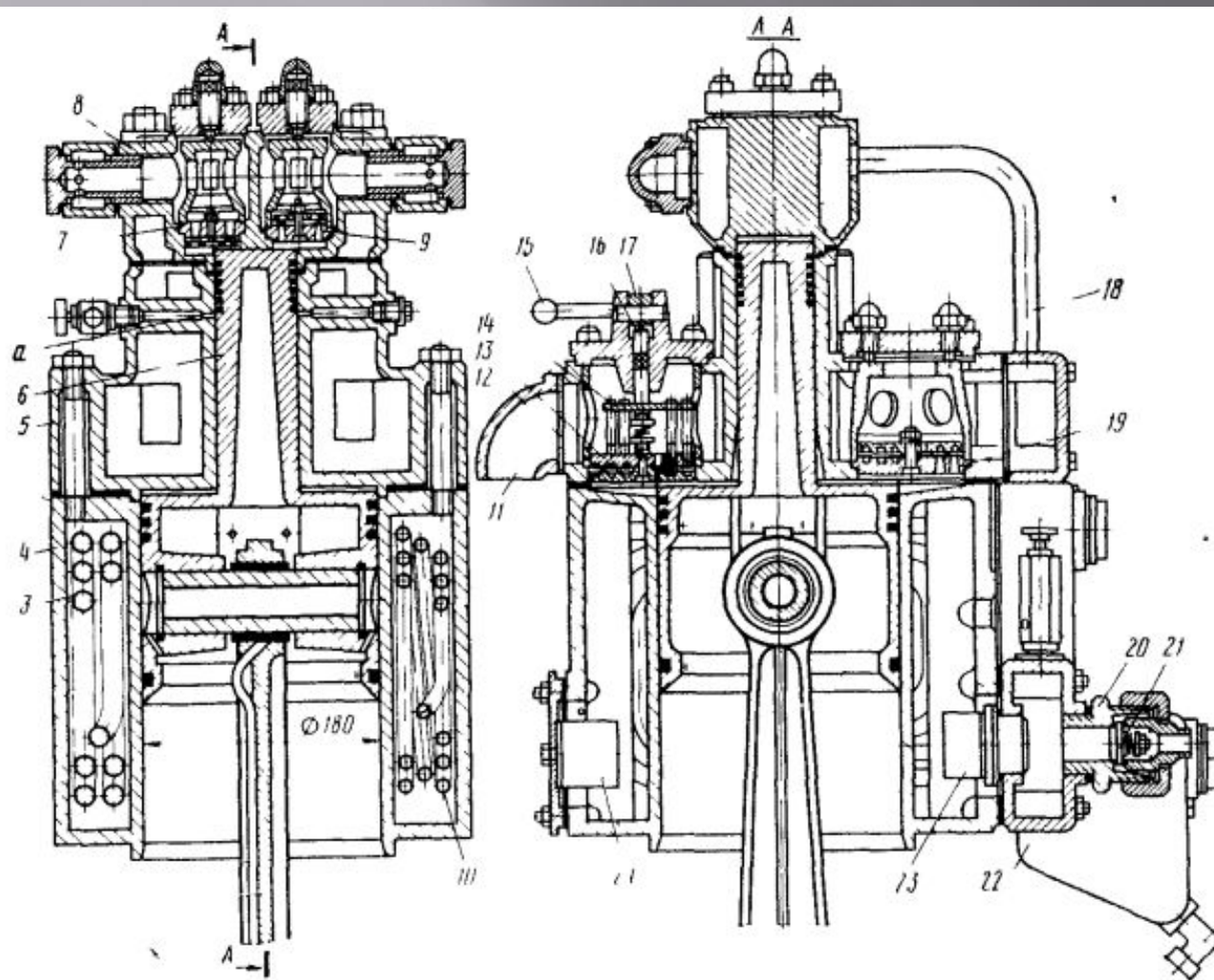
1 – двигатель; 2 – фильтр грубой очистки;
 3, 10 – перепускной клапан; 4, 15 – труба;
 5 – фильтр тонкой очистки;
 6 – терморегулятор; 7 – холодильник;
 8 – обратный клапан;
 9 – масляный насос; 11 – масляный насос;
 12 – обратный клапан; 13 – приемный фильтр;
 14 – маслосборник.

С масляным баком



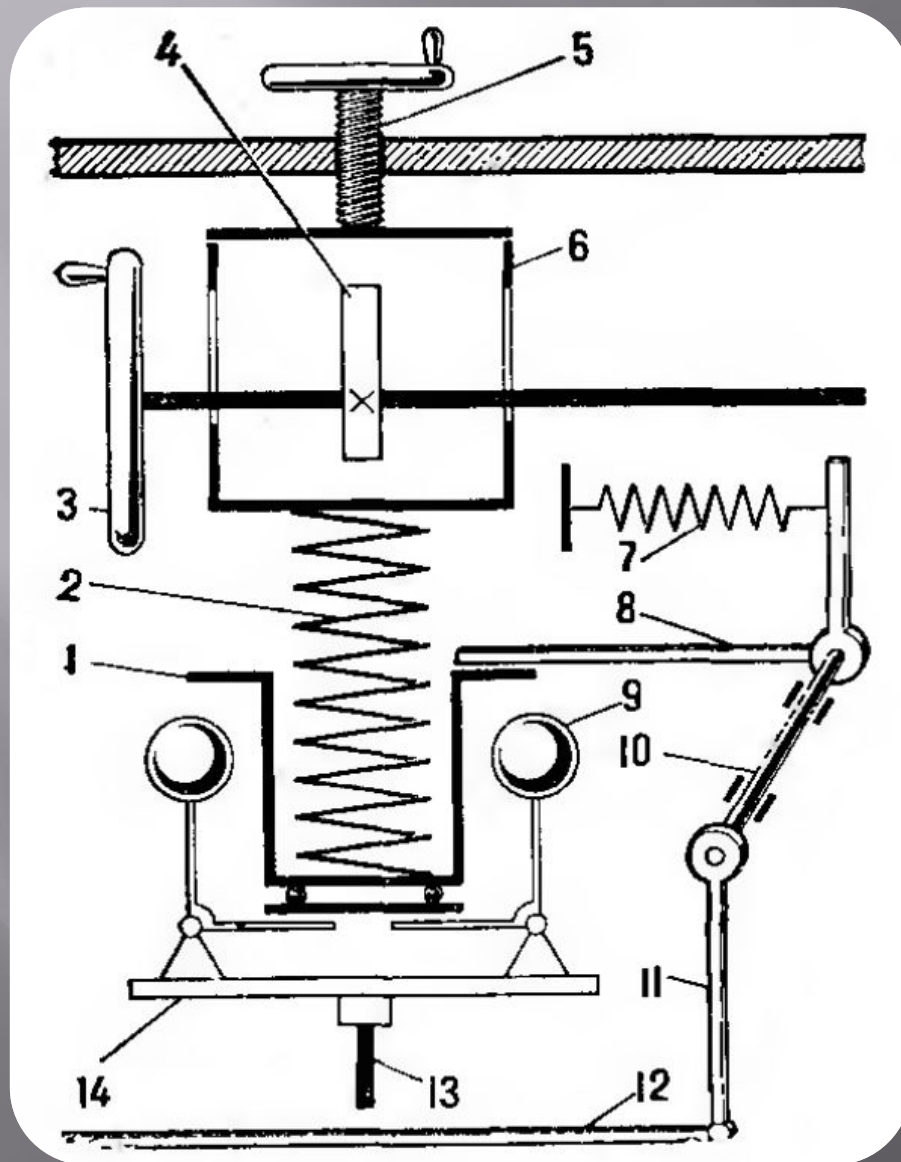
1, 24 – приемники; 2 – бак; 3 – перепускной клапан;
 4 – манометр; 5, 17-19, 24, 25 – труба;
 6 – двигатель; 7 – переливная труба; 8 – масляная магистраль;
 9 – кран; 10 – ручной насос; 11 – предохранительный клапан;
 12, 21, 23 – трехходовой кран; 13 – фильтр;
 14 – терморегулятор; 15 – холодильник; 16 – фильтр тонкой очистки (центрифуга);
 20, 22 – секции двухсекционного масляного насоса (нагнетательная и откачивающая).

Двухступенчатый компрессор с параллельной работой полостей (NVD 48)



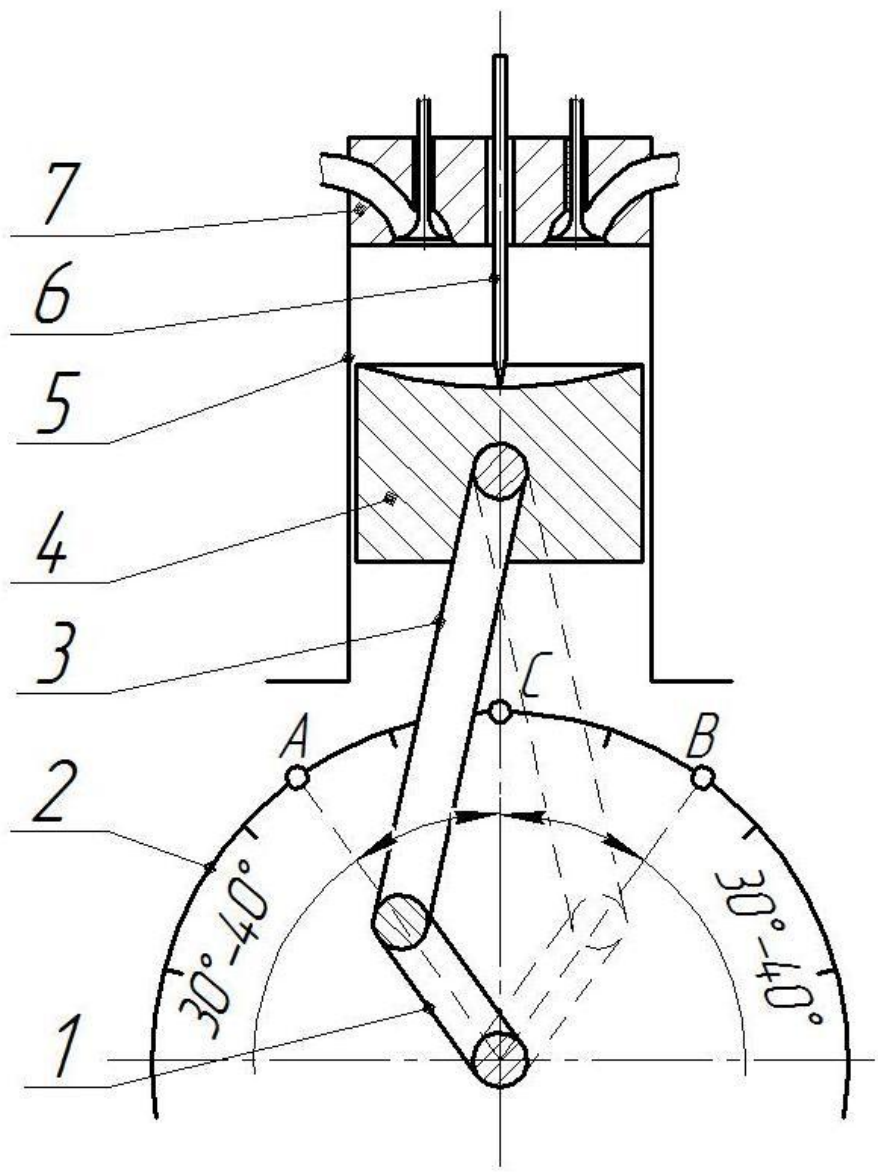
1 – шатун; 2 – трубка;
3, 10 – холодильник;
4 – ЦНД; 5 – ЦВД;
6 – поршень; 7, 9 – кл.
ЦВД (вс. и нагн.);
8 – крышка ЦВД; 11 –
патрубок; 12 – сетка;
13, 19 – кл. ЦНД (вс. и
нагн.); 14 – вилка; 15 –
рукоятка выкл. компр.;
16 – шток; 17 –
эксцентрик; 18 – труба;
20 – штуцер; 21 –
обратный клапан; 22 –
сепаратор; а – канал
смазки ЦВД.

Регулятор частоты вращения дизеля 6ЧСП 18/22



1. стакан;
2. главная пружина;
3. маховик;
4. эксцентрик;
5. регулировочный винт;
6. стакан;
7. пружина неравномерности;
8. рычаг;
9. груз;
10. вал;
11. рычаг;
12. рейка ТНВД;
13. вал;
14. поперечина.

Определение ВМТ



- 1 – Коленчатый вал;
- 2 – Маховик;
- 3 – Шатун;
- 4 – Поршень;
- 5 – Цилиндр;
- 6 – Металлический стержень;
- 7 – Крышка цилиндра