

ДОРОЖНЫЕ ЗНАКИ - 1

ЗАПРЕЩАЮЩИЕ ЗНАКИ



Въезд запрещен



Движение запрещено



Движение грузовых автомобилей запрещено



Движение мотоциклов запрещено



Движение на велосипедах запрещено



Движение пешеходов запрещено



Разворот запрещен



Обгон запрещен



Обгон грузовым автомобилям запрещен



Ограничение максимальной скорости



Ограничение минимальной дистанции



Подача звукового сигнала запрещена



Остановка запрещена



Стоянка запрещена

ИНФОРМАЦИОННЫЕ ЗНАКИ



Рекомендуемая скорость



Место для разворота



Место стоянки



Тупик



Полоса аварийной остановки



Подземный пешеходный переход



Надземный пешеходный переход

ОПознавательные ЗНАКИ ТРАНСПОРТНЫХ СРЕДСТВ



Шипы



Учебное транспортное средство



Перевозка детей

ЗНАКИ СЕРВИСА



Автозаправочная станция



Больница



Место отдыха



Мойка автомобилей



Питьевая вода



Пост дорожно-патрульной службы



Техническое обслуживание автомобилей



Глухой водитель



Ограничение скорости



Врач



Инвалид

ПРЕДПИСЫВАЮЩИЕ



4.1.1 "Движение прямо"



4.1.2 "Движение направо"



4.1.3 "Движение налево"



4.1.4 "Движение прямо или направо"



4.1.5 "Движение прямо или налево"



4.1.6 "Движение направо или налево"



4.2.1 "Объезд препятствия справа"



"Объезд препятствия слева"



4.2.3 "Объезд препятствия справа или слева"



4.3 "Круговое движение"



4.4 "Велосипедная дорожка"



4.5 "Пешеходная дорожка"



4.6 "Ограничение минимальной скорости"



4.7 "Конец зоны ограничения минимальной скорости"

Знаки

дорожного движения

ЗАПРЕЩАЮЩИЕ



3.19 "Разворот запрещен"



3.20 "Обгон запрещен"



3.21 "Конец зоны запрещения обгона"



3.22 "Обгон грузовым автомобилям запрещен"



3.23 "Конец зоны запрещения обгона грузовым автомобилям"



3.24 "Ограничение максимальной скорости"



3.25 "Конец зоны ограничения максимальной скорости"



3.26 "Подача звукового сигнала запрещена"



3.27 "Остановка запрещена"



3.28 "Стоянка запрещена"



3.29 "Стоянка запрещена по нечетным числам месяца"



3.30 "Стоянка запрещена по четным числам месяца"



3.31 "Конец зоны всех ограничений"



3.32 "Движение транспортных средств с опасными грузами запрещено"



3.33 "Движение транспортных средств с взрывчатыми и легковоспламеняющимися грузами запрещено"

Знаки приоритета



2.1

Главная
дорога



2.2

Конец
главной
дороги



2.3.1

Пересечение
со второстепенной
дорогой



2.3.2

Примыкание
второстепенной дороги



2.3.3



2.3.4

Пересечение
равнозначных дорог



2.4

Уступить
дорогу



2.5

Движение
без остановки
запрещено



2.6.1

Преимущество
встречного движения



2.6.2



2.7

Преимущество
перед встречным
движением

 3.1 «Въезд запрещен»	 3.2 «Движение запрещено»	 3.3 «Движение механических транспортных средств запрещено»	 3.4 «Движение грузовых автомобилей запрещено»
 3.5 «Движение мотоциклов запрещено»	 3.6 «Движение тракторов запрещено»	 3.7 «Движение с прицепом запрещено»	 3.8 «Движение гужевых повозок запрещено»
 3.9 «Движение на велосипедах запрещено»	 3.10 «Движение пешеходов запрещено»	 3.11 «Ограничение массы»	 3.12 «Ограничение нагрузки на ось»
 3.13 «Ограничение высоты»	 3.14 «Ограничение ширины»	 3.15 «Ограничение длины»	 3.16 «Ограничение минимальной дистанции»
 3.17.1 «Таможня»	 3.17.2 «Опасность»	 3.17.3 «Контроль»	 3.18.1 «Поворот направо запрещен»
 3.18.2 «Поворот налево запрещен»	 3.19 «Разворот запрещен»	 3.20 «Обгон запрещен»	 3.21 «Конец зоны запрещения обгона»
 3.22 «Обгон грузовым автомобилем запрещен»	 3.23 «Конец зоны запрещения обгона грузовым автомобилем»	 3.24 «Ограничение максимальной скорости»	 3.25 «Конец зоны ограничения максимальной скорости»
 3.26 «Подача звукового сигнала запрещена»	 3.27 «Остановка запрещена»	 3.28 «Стоянка запрещена»	 3.29 «Стоянка запрещена по нечетным числам месяца»
 3.30 «Стоянка запрещена по четным числам месяца»	 3.31 «Конец зоны всех ограничений»	 3.32 «Движение транспортных средств с опасными грузами запрещено»	 3.33 «Движение ТС с взрывчатыми и легковоспла- меняющимися грузами запрещено»

ПРЕДУПРЕЖДАЮЩИЕ ЗНАКИ



1.1
Железнодорожный
переезд
со шлагбаумом



1.2
Железнодорожный
переезд
без шлагбаума



1.3.1
Однопутная
железная
дорога



1.3.2
Многопутная
железная
дорога



1.4.1



1.4.2



1.4.3



1.4.4



1.4.5



1.4.6

Приближение к железнодорожному переезду



1.5
Пересечение
с трамвайной
линией



1.6
Пересечение
равнозначных
дорог



1.7
Пересечение
с круговым
движением



1.8
Светофорное
регулирование



1.9
Разводной
мост



1.10
Выезд
на набережную



1.11.1



1.11.2

Опасный поворот



1.12.1

Опасные повороты



1.12.2



1.13

Крутой спуск



1.14

Крутой подъем



1.15

Скользкая
дорога



1.16

Неровная
дорога



1.17

Выброс гравия



1.18.1

Сужение дороги



1.18.2

Сужение дороги



1.18.3



1.19

Двустороннее
движение



1.20

Пешеходный
переход



1.21

Дети



1.22

Пересечение
с велосипедной
дорожкой



1.23

Дорожные
работы



1.24

Перегон скота



1.25

Дикие животные



1.26

Падение камней



1.27

Боковой ветер



1.28

Низколетящие
самолеты



1.29

Тоннель



1.30

Прочие опасности

1.31.1



1.31.2



1.31.3



Направление поворота



1.12.1



1.12.2

Опасные повороты



1.13

Крутой спуск



1.14

Крутой подъем



1.15

Скользкая дорога



1.16

Неровная дорога



1.17

Искусственная
неровность



1.18

Выброс гравия



1.19

Опасная обочина



1.20.1



1.20.2

Сужение дороги



1.20.3



1.21

Двустороннее
движение



1.22

Пешеходный
переход



1.23

Дети



1.24

Пересечение
с велосипедной
дорожкой



1.25

Дорожные работы



1.26

Перегон скота



1.27

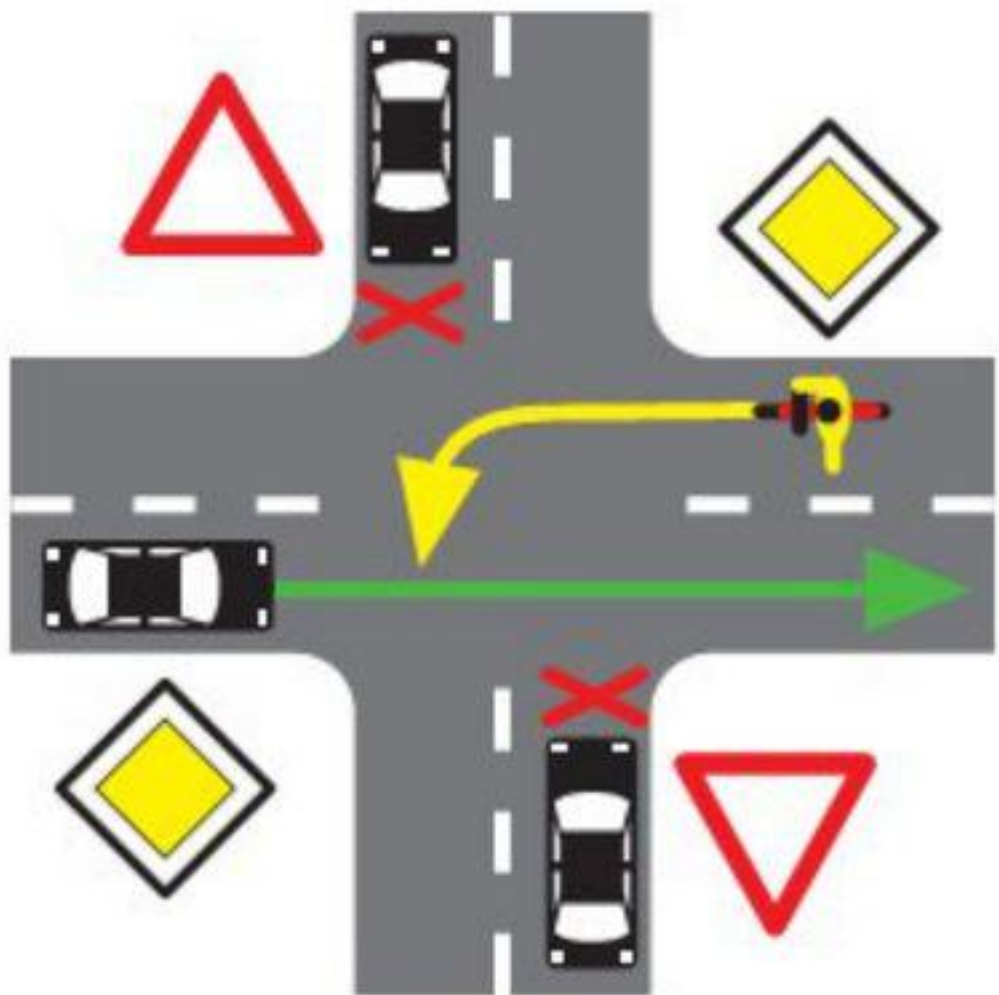
Дикие животные

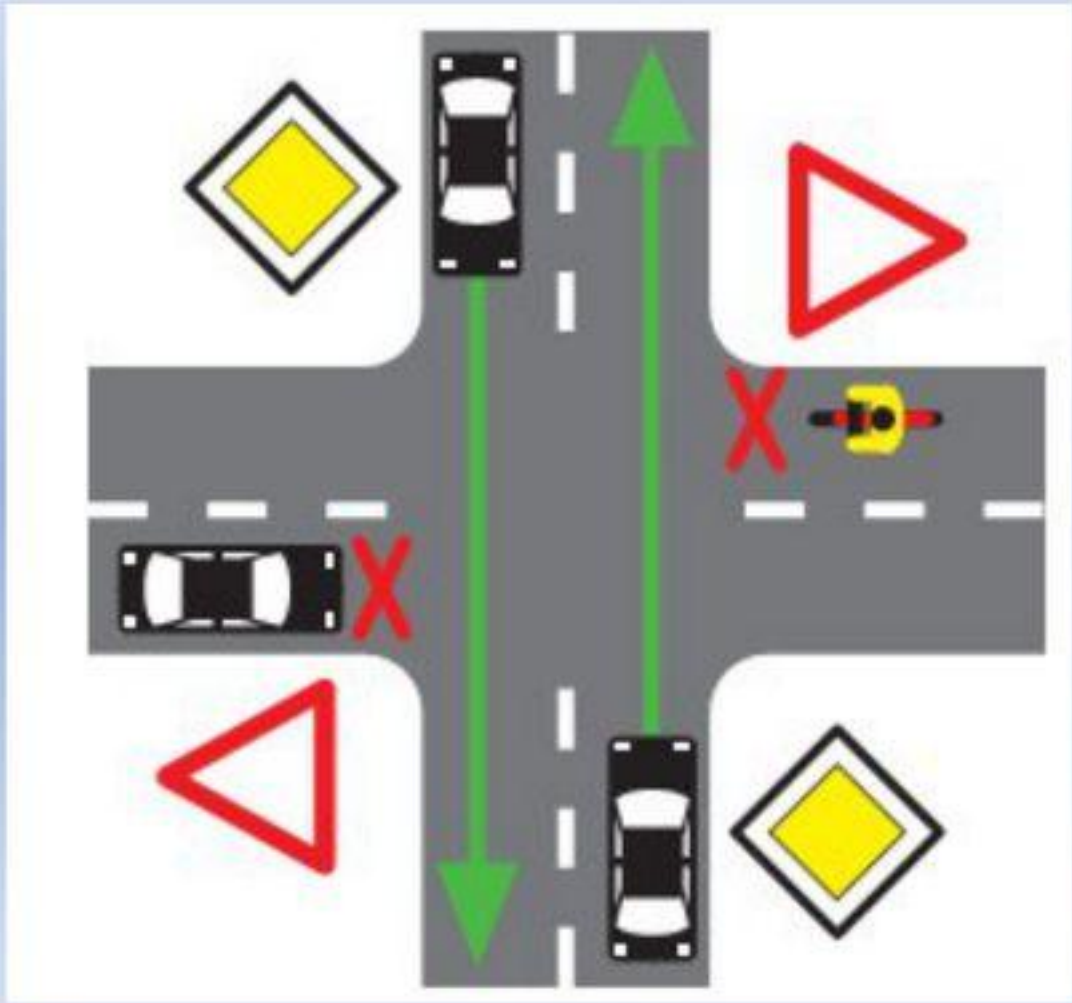


1.28

Падение камней







Какой из этих знаков разрешает движение только пешеходам?



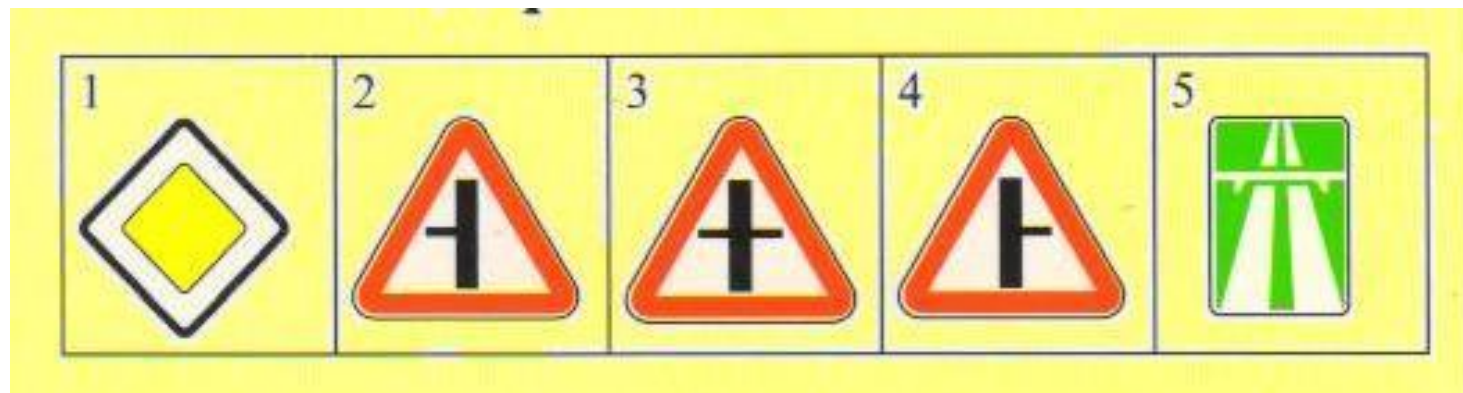
а. 2

б. 1

в. 3



Какой из этих знаков называется «Главная дорога»?



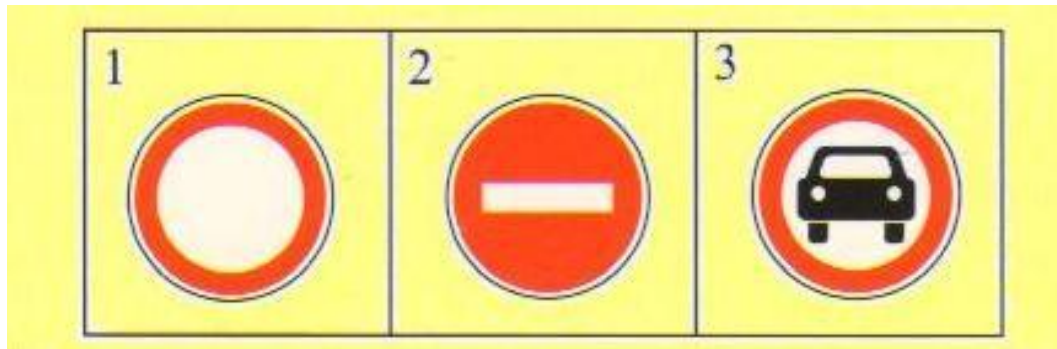
а. 5

б. 2 и 3

в. 1



Какой из этих знаков называется «Движение запрещено»?



а. 1

б. 2

в. 3



**Какой из этих знаков
называется
«Железнодорожный переезд со
шлагбаумом»?**



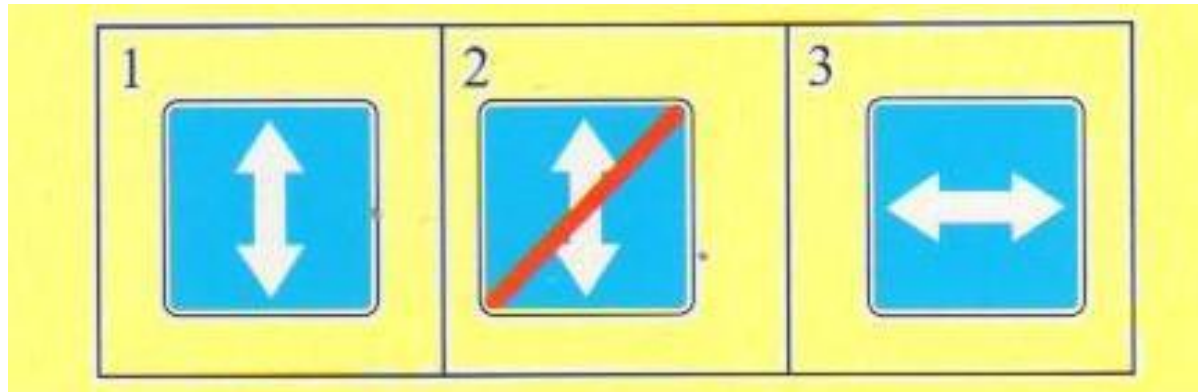
а. 2

б. 1

в. 3



Какой из этих знаков называется «Реверсивное движение»?



а. 1

б. 3

в. 2



Какого дорожного знака не существует?

1



2



3



4

