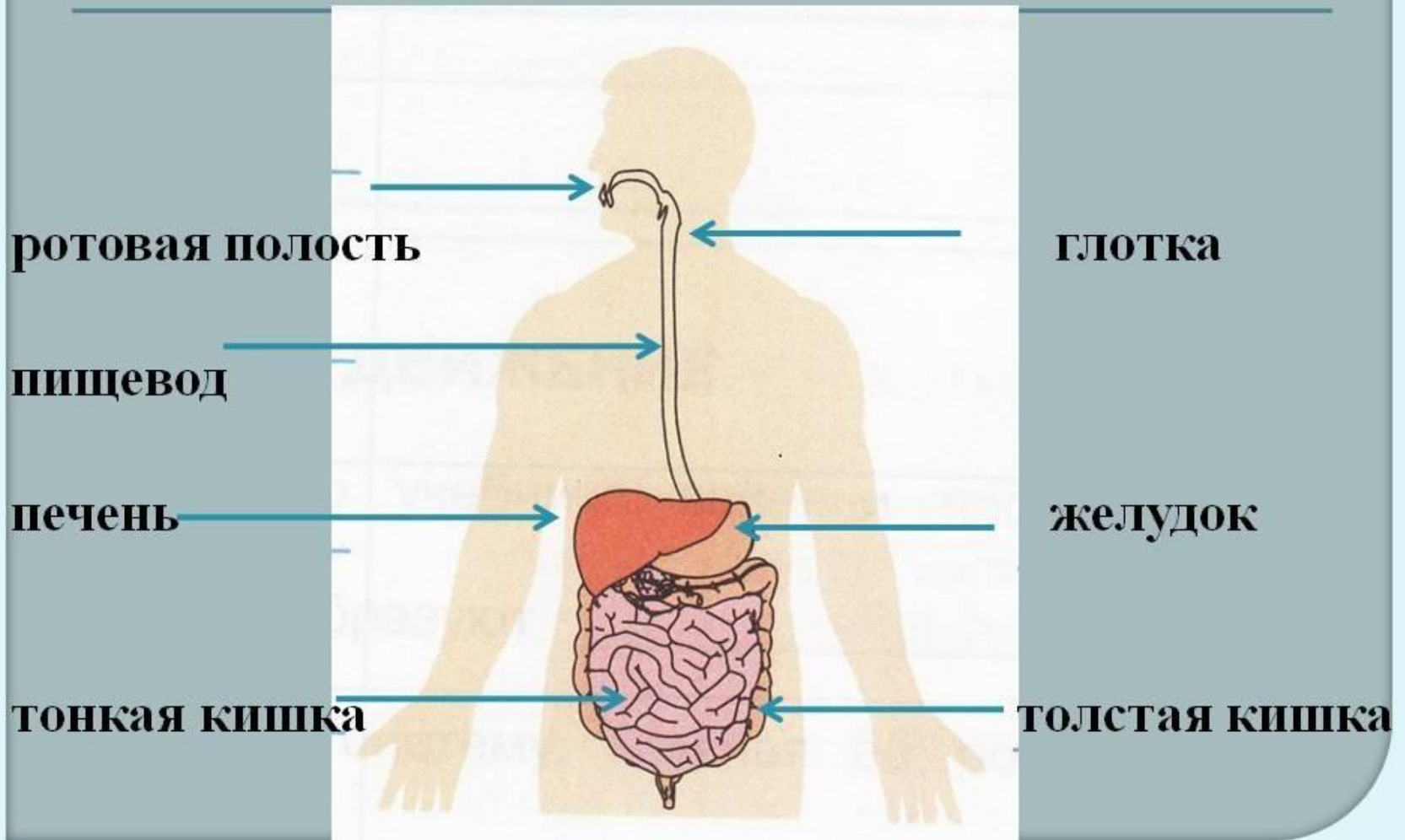


**АВТОНОМНОЕ УЧРЕЖДЕНИЕ ДОПОЛНИТЕЛЬНОГО ОБРАЗОВАНИЯ
МУНИЦИПАЛЬНОГО ОБРАЗОВАНИЯ ЗАВОДОУКОВСКИЙ ГОРОДСКОЙ
ОКРУГ «ЦЕНТР РАЗВИТИЯ ДЕТЕЙ И МОЛОДЁЖИ»
(АУ ДО «ЦРДИМ»)**

ПИЩЕВАРИТЕЛЬНАЯ СИСТЕМА ЧЕЛОВЕКА

Подготовила: Разова Т.В., педагог
дополнительного образования

Схема пищеварительной системы



Рот и зубы



Во рту пища измельчается
зубами и смачивается
слюной

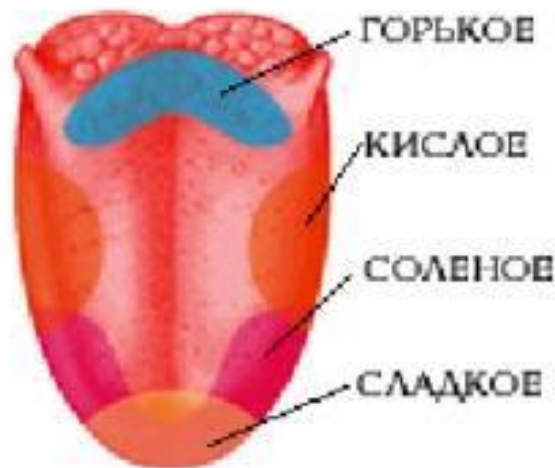
У человека 32 зуба

За сутки у человека
выделяется 1 литр слюны



Язык

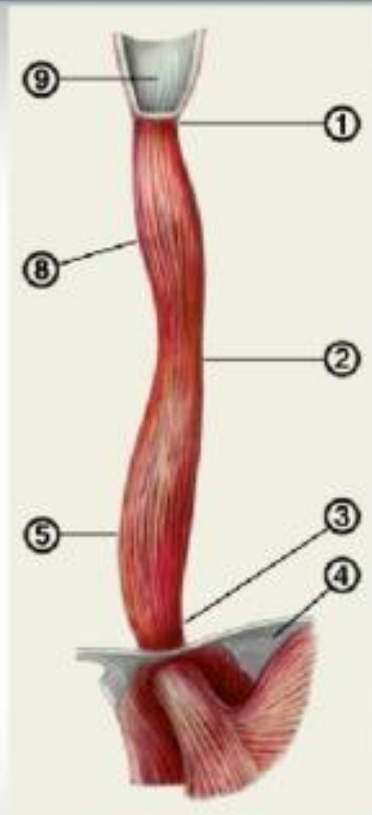
ВКУСОВЫЕ ЗОНЫ ЯЗЫКА



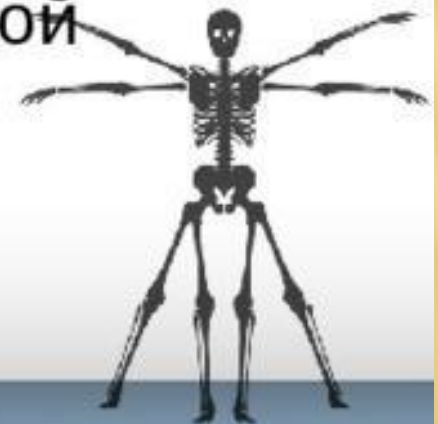
- Определяет вкус
- Проталкивает пищу в пищевод
- Индикатор здоровья (белёсый налёт-плохо работает пищеварительная система, малиновый- одолела скарлатина и т.д.)



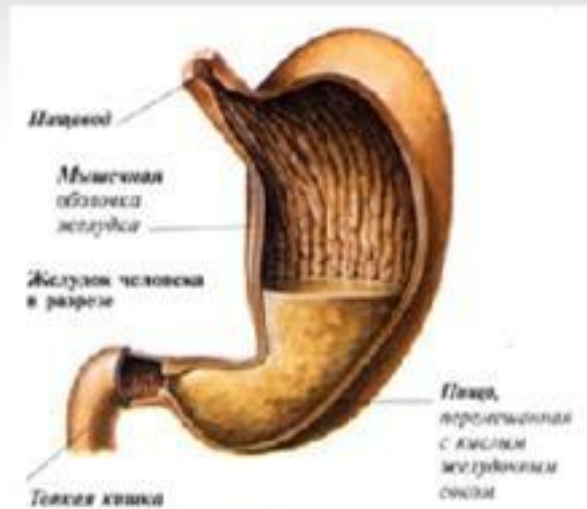
Пищевод



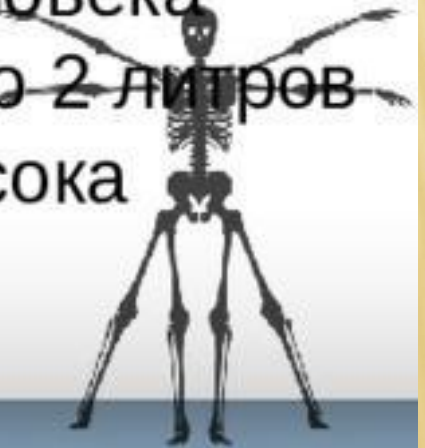
- «Тоннель» для пищи
- «Дорога» в желудок
- Процесс движения пищи занимает 6-8с для твёрдой, 2-3с для мягкой



Желудок

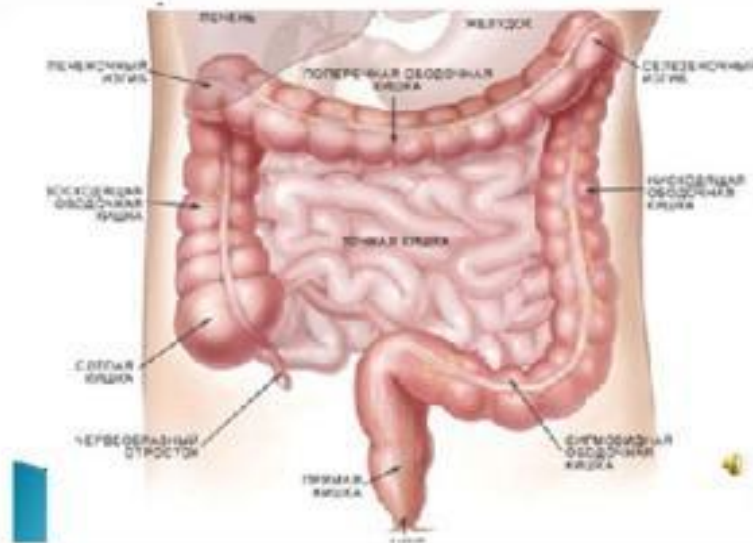


- «Дырявый мешок»- есть вход и выход. Попала пища внутрь – вход и выход плотно сомкнулись
- За сутки у человека выделяется до 2 литров желудочного сока



Тонкий кишечник

- Самая длинная часть пищеварительной системы – до 6 метров.

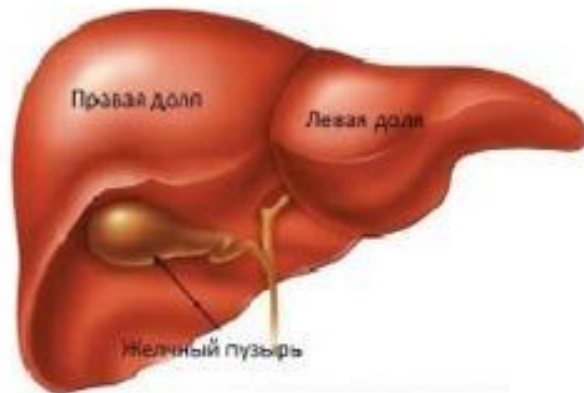


Толстый кишечник

- Длина 1,5-2 метра, нет ворсинок, зато есть микробы для нас неопасные, а полезные.
- Бактерии необходимы для переработки жёсткой, грубой части растительной пищи.
- Он всасывает воду, выбрасывает наружу не перевариваемую часть пищи



Печень



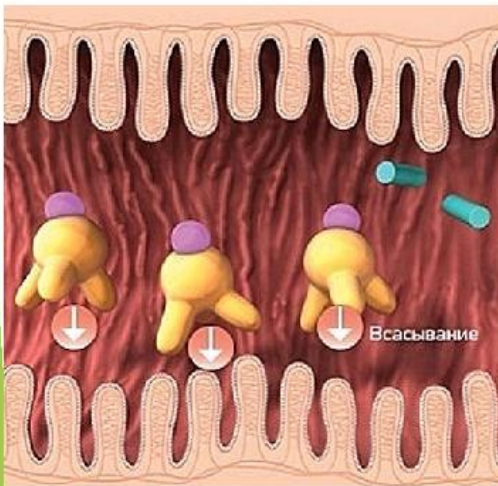
- Самый тяжёлый орган—до 1,5 кг Главная химическая лаборатория организма
- Все продукты пищеварения поступают в печень, где происходит обезвреживание всех ядов, лекарственных препаратов
- Производит желчь для расщепления жиров



Пищеварительная система человека осуществляет 3 основные функции:



1. переваривание пищи (путём её физической и химической обработки)



2. всасывание продуктов расщепления через слизистую оболочку в кровь



3. выведение непереработанных остатков.

ЗАКРЕПИМ ЗНАНИЯ:

