

Транзиты

Транзиты выбираются и создаются для того, чтобы обеспечить людям беспрепятственное перемещение между пространствами. Транзиты являются также местами отдыха. В проектировании ландшафтный архитектор рассматривает как передвижения для удовольствия, так и необходимость осуществления наряду с этим неактивной деятельности. Удачный дизайн транзита является основным способом, дающим возможность и поощряющим доступ к ландшафту и получению удовольствия от него.

Официальные и неофициальные транзиты

Жизненно важным вопросом в проектировании является облегчение передвижения людей за счет подбора соответствующего покрытия. Трава, прочие озелененные поверхности и земля неустойчивы к интенсивным пеше-ходным нагрузкам. «Удобные направления» – вытаптываемые тропинки на немощенной земле, что указывает на частое их использование пешеходами. Если строить мощный маршрут, обеспечивающий самый легкий путь, то можно использовать «удобные направления»

ПОТРЕБНОСТИ ПУТЕШЕСТВЕННИКА



БЕЗОПАСНО ИЛИ НЕТ?

СТУПЕНИ КАК ПРЕПЯТСТВИЕ,
ИСКЛЮЧАЮЩЕЕ / ДОСТАВЛЯЮЩЕЕ
ЗАТРУДНЕНИЯ ПУТЕШЕСТВЕННИКАМ



МАРШРУТЫ,
ВЕДУЩИЕ
В НИКУДА

РАССТРАИВАЮТ
И ДЕЗОРИЕНТИРУЮТ

ЛЮДИ
ВЫБИРАЮТ
ЭТОТ
МАРШРУТ

«Нужная
линия»

ПРОСТО
И/ИЛИ
ПРЯМО



ОФИЦИАЛЬНЫЙ
МАРШРУТ

НЕНУЖНЫЕ
ИЗГИБЫ,
НЕЕСТЕСТВЕННЫЙ ПУТЬ

НЕСМОТРЯ
НА ЛУЧШЕЕ
ПОКРЫТИЕ,
МАРШРУТ
ОСТАЕТСЯ
НЕВОСТРЕБОВАННЫМ

ДЕРЕВО
НЕ ЯВЛЯЕТСЯ
ИНТЕРЕСНЫМ
ОБЪЕКТОМ
ДЛЯ ПРИВЛЕЧЕНИЯ
ПУТЕШЕСТВЕННИКОВ

Последовательность и случайность; прибытие и уход.

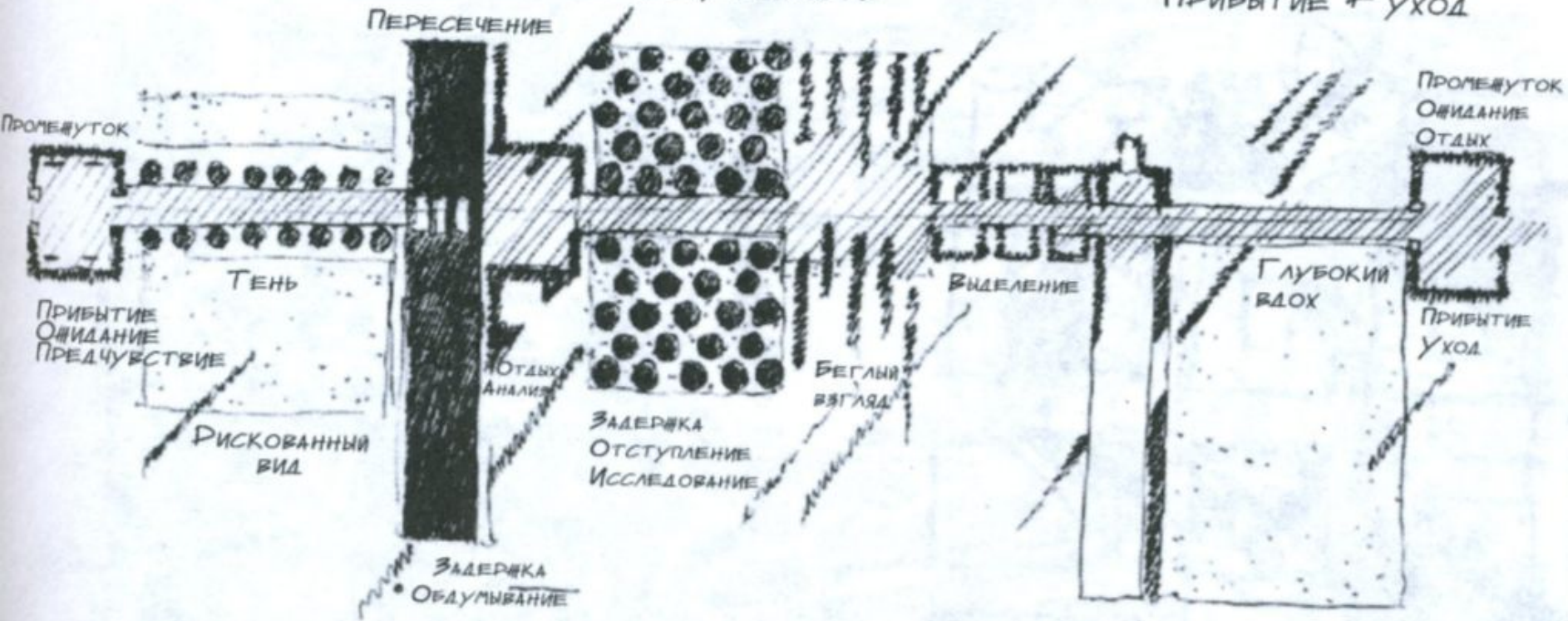
Долгие периоды передвижения через однообразную местность могут быть утомительными. В проектировании должны рассматриваться разнообразие, случайность и последовательность путешествия. Должно быть организовано взаимодействие форм транзита, пространства и границ.

Места прибытия и ухода также важны с точки зрения впечатлений. Эти места могут вызывать эмоциональные и символические переживания.

Ландшафтный архитектор может усилить эстетические и социальные впечатления посредством создания подходящих форм и последовательностей в начале и конце транзита.

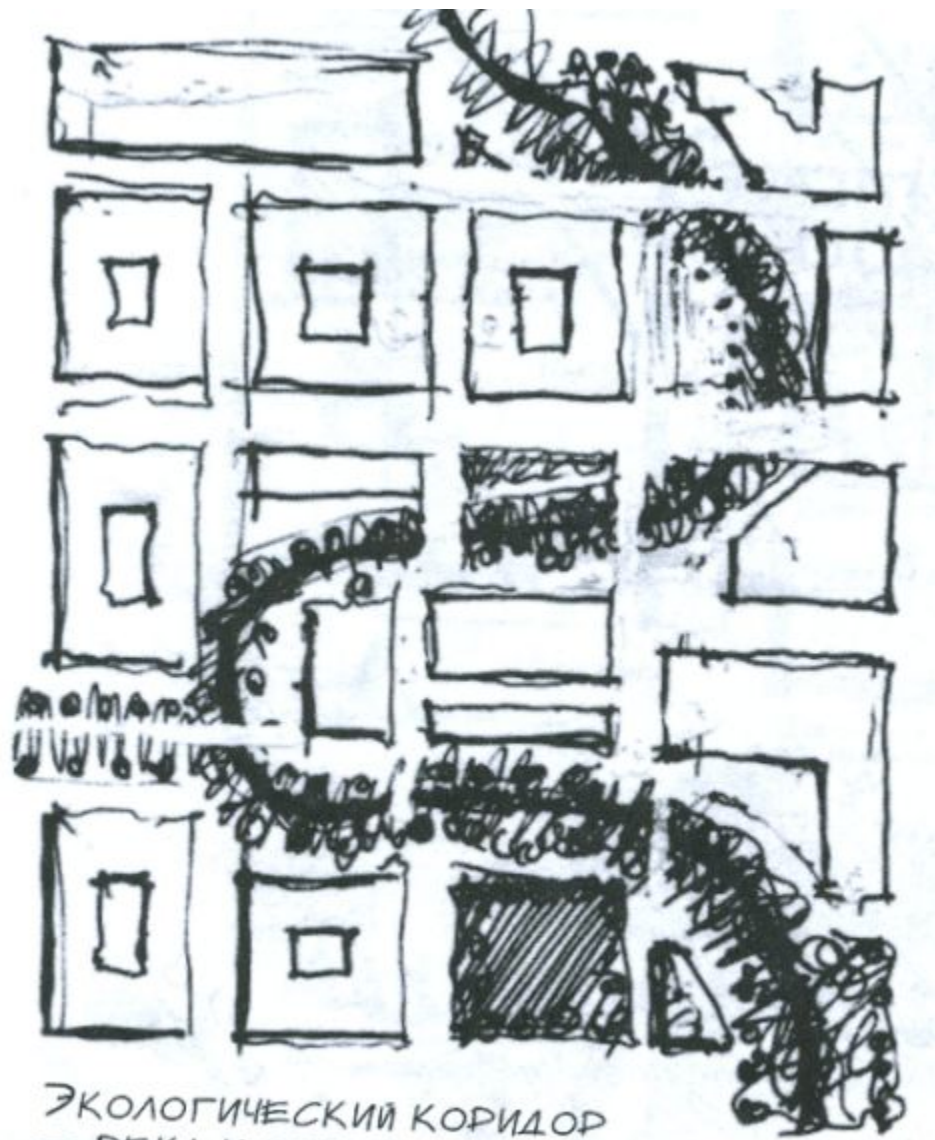
ПОСЛЕДОВАТЕЛЬНОСТЬ И СЛУЧАЙНОСТЬ

ПРИБЫТИЕ + УХОД



Экологические коридоры

Экологические коридоры являются важной концепцией при планировании городского ландшафта. Линейно соединяющиеся пространства растительности и воды среди застроек позволяют видам флоры и фауны свободно передвигаться и заселять пространство. Экологические коридоры могут создавать в городах сообщества, они могут соединяться с сельской местностью и, при условии что они достаточно велики, обеспечивать создание рекреационных маршрутов и ресурсов.



ЭКОЛОГИЧЕСКИЙ КОРИДОР
— РЕКА И ГОРОД — ОТДЫХ И МИР ДИКОЙ
ПРИРОДЫ — РАСТИТЕЛЬНОСТЬ
АЛЬТЕРНАТИВА ПЕШЕХОДНОМУ МАРШРУТУ

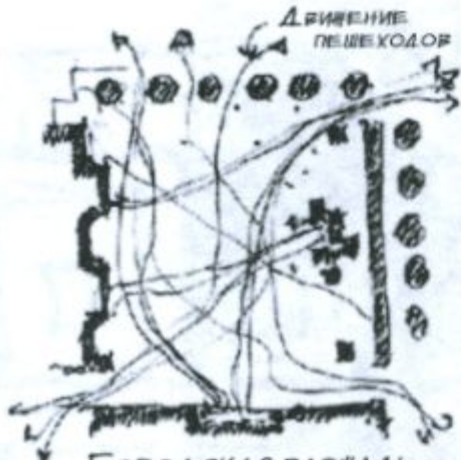
Система транзитных пространств

Разные транзиты обладают разными функциональными целями: некоторые нужны для непосредственного доступа, другие для неспешного исследования ландшафта.

При формировании транзитов в сети их перекрестки превращаются в важные места остановок, встреч и ожидания. Узловые точки зачастую необходимо проектировать сами по себе, как небольшие пространства.

Транзиты, пространства и границы

Транзиты взаимодействуют с пространством. На выровненных пространствах (городские площади, скверы и пр.) транзиты необходимо рассматривать как независимые формы ландшафта. В ландшафтах, занятых растительностью и травой маршрут может следовать границам. Обычно транзиты сами выступают границами, разбивая пространство на части. Необходимо рассматривать дизайн транзитов, пространств и границ как единое целое.



ГОРОДСКАЯ ПЛОЩАДЬ — ТВЕРДАЯ ПОВЕРХНОСТЬ, РАЗДЕЛЕННАЯ ДЛЯ НУЖД ТРАНЗИТОВ

ТРАНЗИТ КАК ГРАНИЦА



ТРАНЗИТ РАЗДЕЛЯЕТ НАДВОЕ ОДНО ПРОСТРАНСТВО И СТАНОВИТСЯ ОБЩЕЙ ГРАНИЦЕЙ ДЛЯ ОБЕИХ ЧАСТЕЙ



ТРАНЗИТЫ МОГУТ ИНТЕГРИРОВАТЬСЯ СО СПЛОШНЫМИ ИЛИ ИЗМЕНЯЮЩИМИСЯ ГРАНИЦАМИ



ТРАНЗИТЫ ЗАЧАСТУЮ СОЗДАЮТСЯ ВОКРУГ ГРАНИЦЫ ТРАВЯНОГО ПРОСТРАНСТВА, ЧТОБЫ ОБЕСПЕЧИТЬ НЕПРЕРЫВНУЮ ДЕЯТЕЛЬНОСТЬ В ЭТОЙ ЗОНЕ

РАЗРЫВ ТРАНЗИТА



Транзиты большой ширины (городские улицы, тротуары) являются одновременно транзитами и пространствами, обеспечивающими различное времяпрепровождение – это места для сидения, покупок, продаж...

Протяженные линейные пространства могут быть предназначены для использования как в качестве транзитов, так и в качестве пространств одновременно.

Формы транзитов

Прямолинейные и извилистые формы транзита имеют разное использование, характер, ассоциации и вызывают различные впечатления. Формы транзита влияют на характер и форму пространств.

МАРШРУТ
КАК ОСЬ

ЦЕЛЕВАЯ ТОЧКА



ОТКРЫТОЕ ПРОСТРАНСТВО,
УСИЛЕННОЕ ДЕРЕВЬЯМИ



ПРОХОДИТ ЧЕРЕЗ
ОХОТНИЧИЙ ЛЕС
ЛИНИЯМИ ПРЯМОЙ
ВИДИМОСТИ.

ТРАНЗИТ...



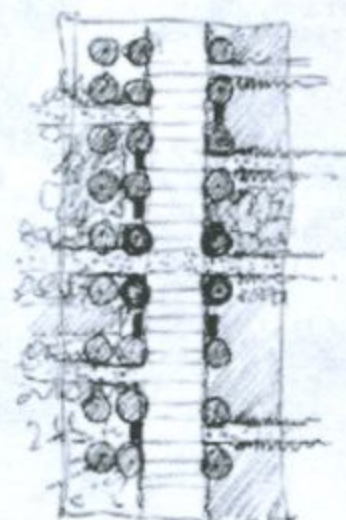
... КАК ОТКЛИК НА РЕЛЬЕФ
СЛАБОЕ ВМЕШАТЕЛЬСТВО

ТРАНЗИТ
СЛЕДУЕТ
СУЩЕСТВУЮЩЕЙ
РАСТИТЕЛЬНОСТИ

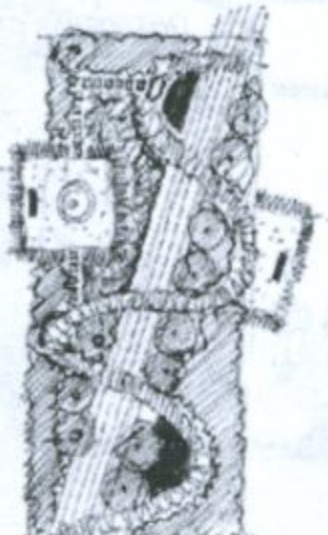


ПОВЫШЕННОЕ ВМЕШАТЕЛЬСТВО
СИМВОЛИЗИРУЕТ ВЛАСТЬ,
ЦЕЛЬ, ВЛИЯНИЕ,
КОНТРОЛЬ,
ОПРЕДЕЛЕННОСТЬ,
ПОРЯДОК, ПРОСТОТУ...

И
В
Н
Н
О
Т
О
Н
О
М

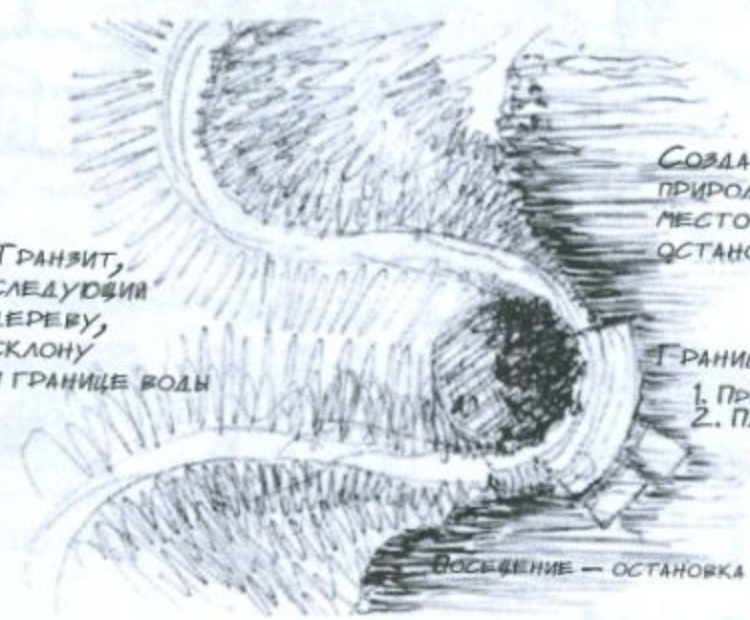


ИЗНАЧАЛЬНО ОСНОВНОЙ
ТРАНЗИТ АВЕНЮ



ПРОДОЛЖИТЕЛЬНЫЙ
ОСНОВНОЙ ТРАНЗИТ

ТРАНЗИТ,
СЛЕДУЮЩИЙ
ДЕРЕВУ,
СКЛОНУ
И ГРАНИЦЕ ВОДЫ



СОЗДАННОЕ
ПРИРОДОЙ
МЕСТО
ОСТАНОВКИ

ГРАНИЦА
1. ПРИСТАНЬ
2. ПЛЕСК ВОДЫ

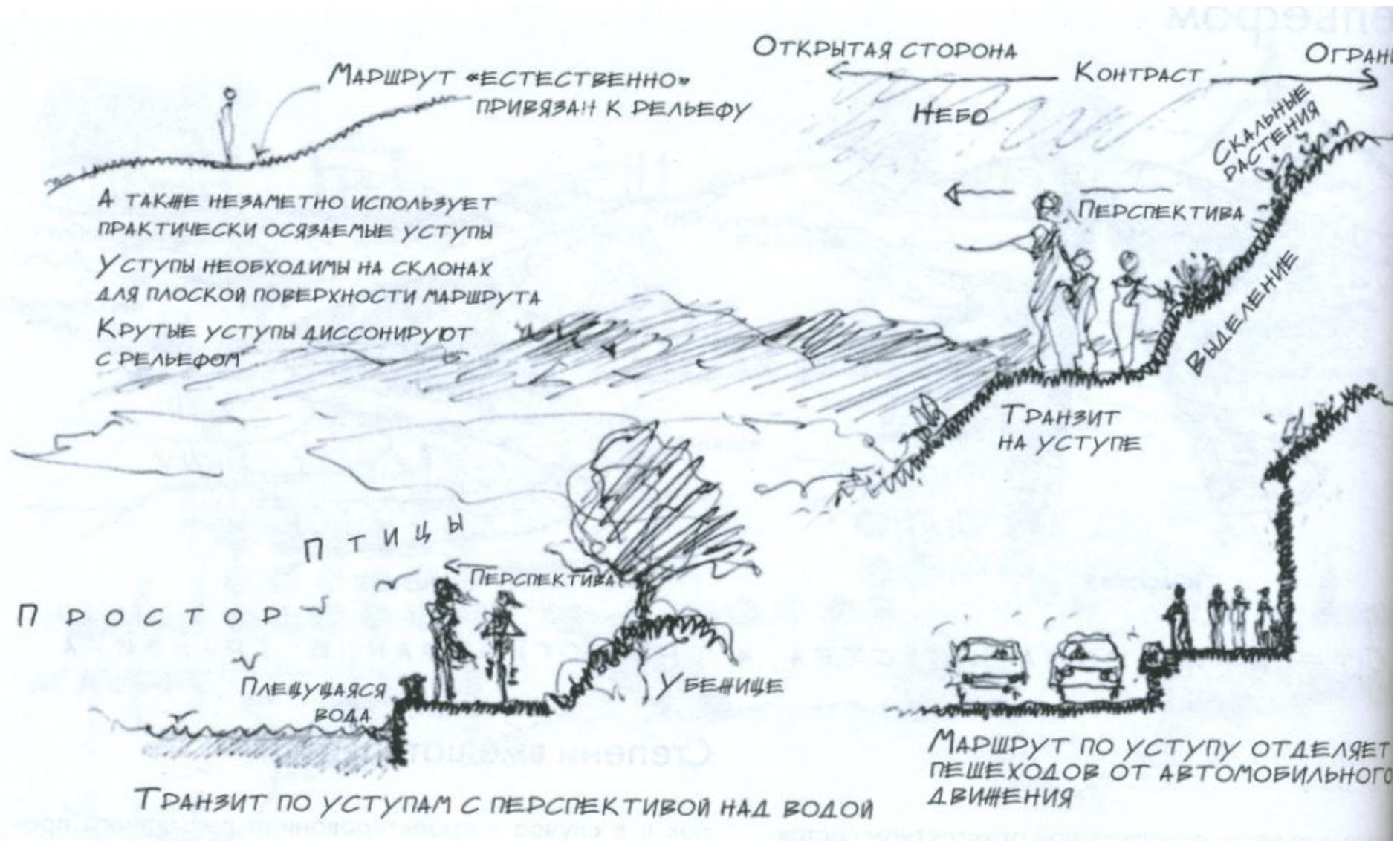
ВОСВЕЩЕНИЕ — ОСТАНОВКА — ПРОДОЛЖЕНИЕ ДВИЖЕНИЯ

При проектировании транзита необходимо определиться с тем, насколько значительно нужно вмешаться и изменить существующий рельеф при проектировании направлений движения. Транзиты могут внести незначительные изменения в природный рельеф и использовать имеющуюся компоновку или потребовать перекомпоновки существующего рельефа.

Транзиты по уступам

Транзиты по уступам вызывают положительные эмоции от ландшафта, так как они дают возможность видеть перспективы с одной стороны, и обеспечивают ограничение с другой. Транзиты по уступам могут быть простыми (на шаг вверх из окружаемого уступом пространства), и экстремальными (маршрут для скалолазания). Маршруты по уступам желательны или необходимы рядом с водой.

Транзиты по уступам могут играть роль выделения пространств.



МАРШРУТ «ЕСТЕСТВЕННО»
ПРИВЯЗАН К РЕЛЬЕФУ

ОТКРЫТАЯ СТОРОНА
НЕБО
КОНТРАСТ
ОГРАНИЧЕНИЕ

А ТАКЖЕ НЕЗАМЕТНО ИСПОЛЬЗУЕТ
ПРАКТИЧЕСКИ ОСЯЗАЕМЫЕ УСТУПЫ
УСТУПЫ НЕОБХОДИМЫ НА СКЛОНАХ
ДЛЯ ПЛОСКОЙ ПОВЕРХНОСТИ МАРШРУТА
КРУТЫЕ УСТУПЫ ДИССОНИРУЮТ
С РЕЛЬЕФОМ

СКАЛЬНЫЕ
РАСТЕНИЯ
ПЕРСПЕКТИВА
ВЫДЕЛЕНИЕ

ТРАНЗИТ
НА УСТУПЕ

ПТИЦЫ
ПРОСТОР
ПЛЕЩУЩАЯСЯ
ВОДА
УБЕЖИЩЕ
ПЕРСПЕКТИВА

МАРШРУТ ПО УСТУПУ ОТДЕЛЯЕТ
ПЕШЕХОДОВ ОТ АВТОМОБИЛЬНОГО
ДВИЖЕНИЯ

ТРАНЗИТ ПО УСТУПАМ С ПЕРСПЕКТИВОЙ НАД ВОДОЙ

Выемки

Выемки – это транзиты, выделенные рельефом или окруженные стенами с обеих сторон. Они вызывают особые впечатления от пейзажа по символическим, пространственным и микроклиматическим причинам.

Обычно микроклимат здесь спокойный и тихий, влажный и прохладный при глубоком залегании и наличии растительности, теплый и солнечный при неглубоком залегании. Выемки дают возможность получить резкий контраст в пространственном ощущении при движении от открытых пространств к ограниченным территориям и наоборот. Как места для уединения, выемки могут побуждать к исследованиям, но могут быть и местами, вызывающими страх.



ВЫЕМКИ
ВЫЗЫВАЮТ
У ПУТЕШЕСТВЕННИКА
ОЩУЩЕНИЕ КОНТРАСТА



ТЕМНОТА
ВЛАЖНОСТЬ
УЗКОСТЬ



ВЫЕМКА - СОЛНЦЕ - УКРЫТИЕ
УЕДИНЕНИЕ



ПОДПОРНЫЕ СТЕНКИ
+ РАСТИТЕЛЬНОСТЬ
СОЗДАЮТ ЭФФЕКТ ВЫЕМКИ
В ПАРКЕ АНДРЕ СИТРОЕНА,
(ANDRE CITROEN)
ПАРИЖ



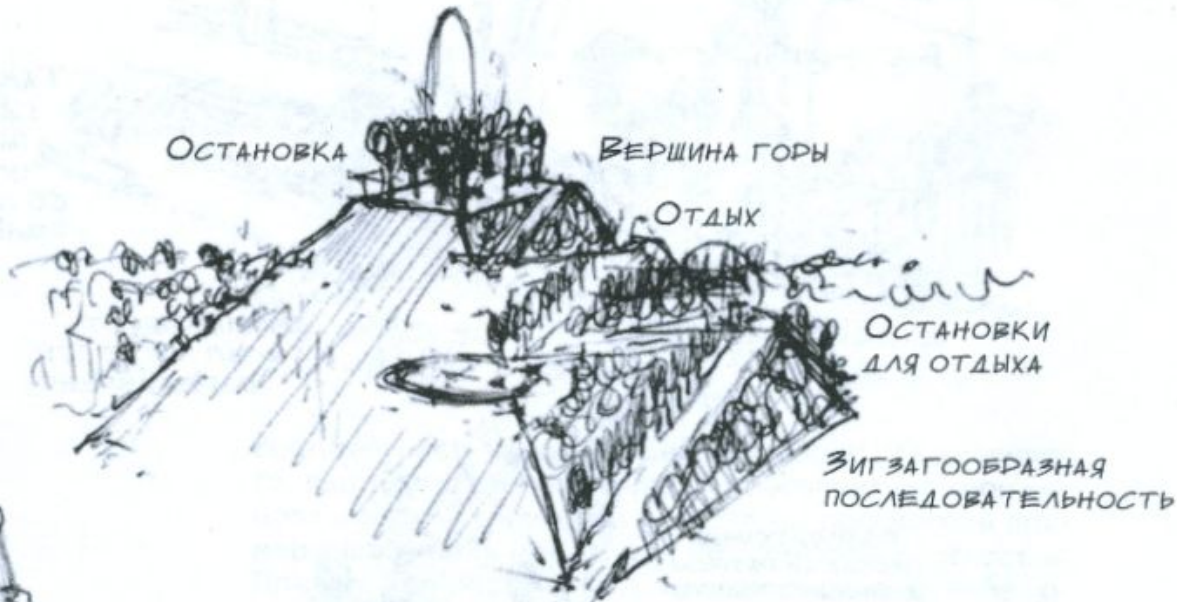
ТЕНИСТАЯ ВЫЕМКА



ВЫЕМКА ВЕДЕТ ПУТЕШЕСТВЕННИКОВ
ЧЕРЕЗ ЛУГ ПРИ ПОМОЩИ СТЕН ИЗ КАМНЯ

Спиралевидные и зигзагообразные транзиты

Такие транзиты выполняют вокруг высокого или крутого элемента рельефа. Ограничивающие условия рельефа предоставляют возможности для организации четких последовательностей для передвижения. Спиралевидные маршруты могут обладать плавным динамическим характером перемещения, но могут так же дезориентировать и не обеспечивать «естественных» мест для остановок. Возможного разочарования от повторения движения по одним и тем же участкам можно избежать посредством сюжетно-тематической последовательности транзита.



Влияние формы и текстуры на транзиты



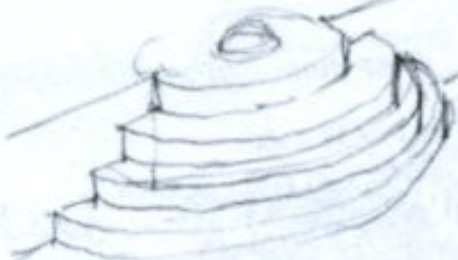
Транзиты со ступенями, лестницами и пандусами

На крутой поверхности транзиты становятся лестницами или пандусами. Пандусы должны быть полностью включенными в проект для того, чтобы обеспечить всем полную возможность передвигаться. Крутые лестницы в зависимости от контекста могут стать препятствием для передвижения, но могут и оказаться ярким впечатлением от ландшафта. Лестничные площадки желательны везде (даже на коротких лестницах, а на длинных – жизненно необходимы), где позволяет пространство. Лестницы и лестничные площадки зачастую играют роль границ, обеспечивающих транзит.

ЗАГЛУБЛЕННЫЕ СТУПЕНИ



ВЫСТУПАЮЩИЕ СТУПЕНИ



ЗАГЛУБЛЕННЫЕ СТУПЕНИ
ОБЫЧНО ЛУЧШЕ СОГЛАСУЮТСЯ С ЛАНДШАФТОМ



Границы
ТРАНЗИТА



ТАМ,
ГДЕ ВОЗМОЖНО,
ПАНДУСЫ
ЛУЧШЕ ОБЪЕДИНЯТЬ
СО СТУПЕНЧАТЫМ
РЕЛЬЕФОМ

ПАНДУСЫ
ОБЕСПЕЧИВАЮТ
ВСЕМ ЛЕГКОСТЬ
ПЕРЕДВИЖЕНИЯ

ВЫСТУПАЮЩИЕ СТУПЕНИ
ПЛОХО ИНТЕГРИРУЮТСЯ
В ЛАНДШАФТ

ПРОМЕЖУТОЧНЫЕ
ПЛОЩАДКИ РАЗБИВАЮТ
ДЛИННЫЕ ПРОЛЕТЫ
МЕСТАМИ ДЛЯ ОТДЫХА



ПРОМЕЖУТОЧНАЯ
ПЛОЩАДКА:
МАКСИМАЛЬНОЕ
КОЛИЧЕСТВО
СТУПЕНЕЙ МЕЖДУ
МЕСТАМИ ДЛЯ ОТДЫХА — 12

ДЛЯ
РАЗНООБРАЗИЯ
МЕНЯЙТЕ
НАПРАВЛЕНИЕ



Вилла Ланте
Лестница с акцентом
вверх

