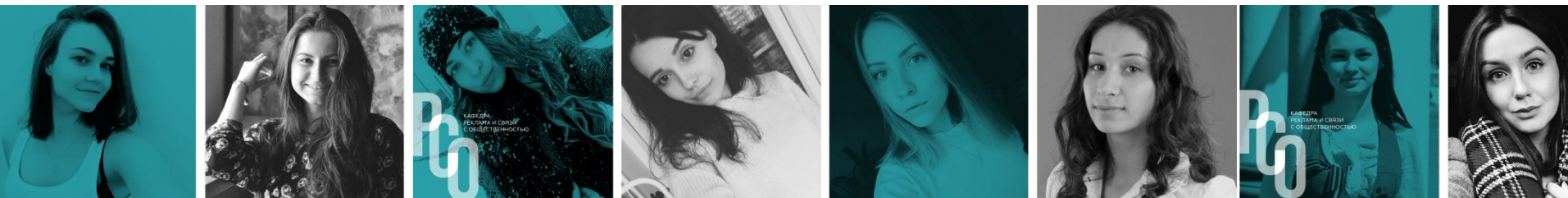
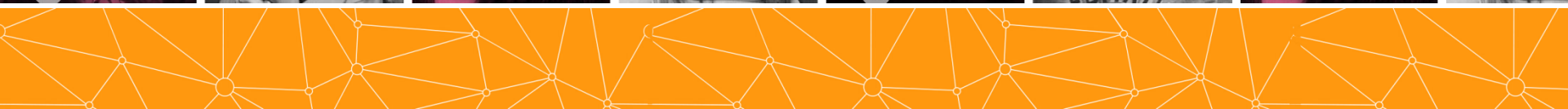
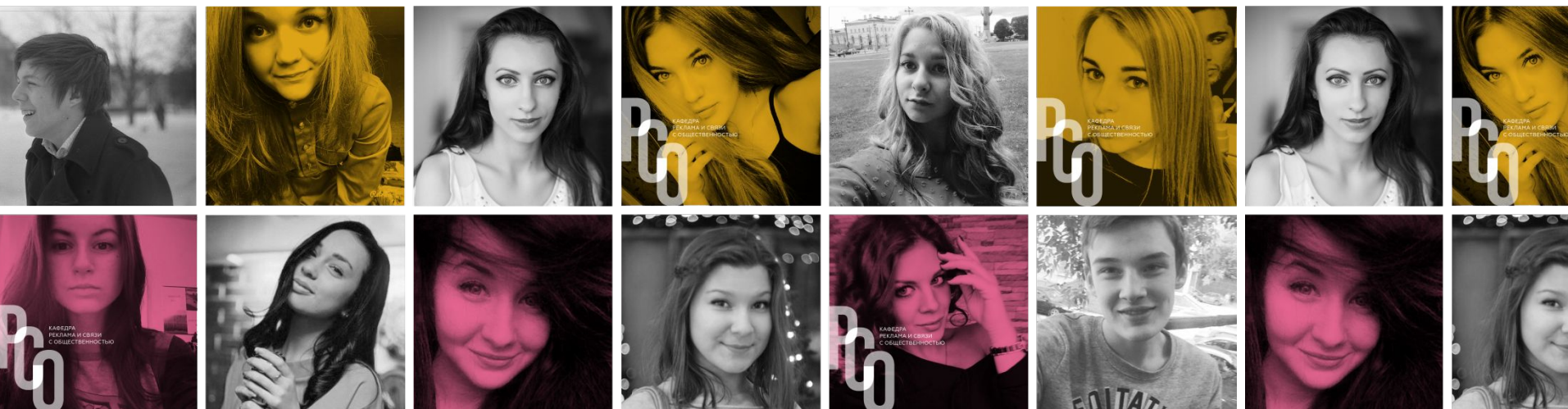




ПОЛИТЕХ
Гуманитарный институт



Кафедра Реклама и связи с общественностью





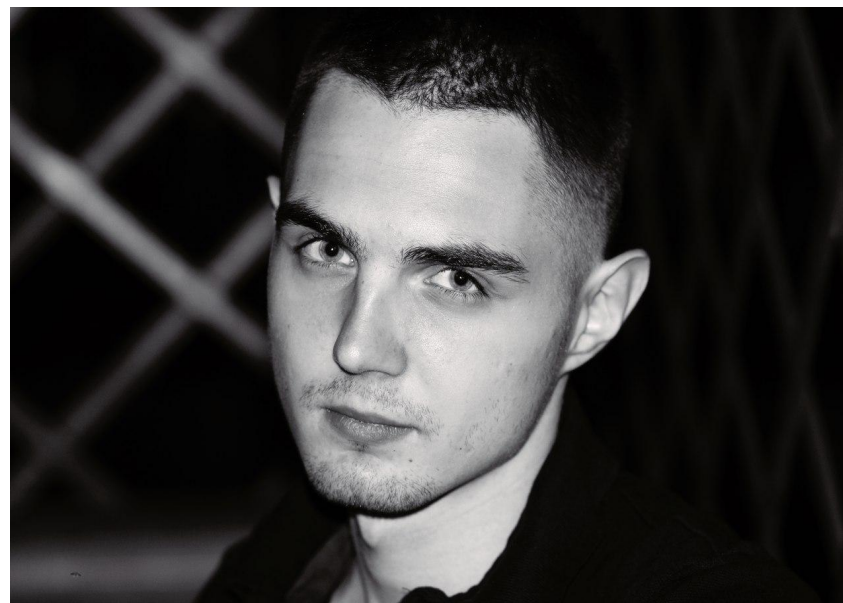
ПОЛИТЕХ
Гуманитарный институт

Социологическое исследование «Социальное измерение жизни студенчества» (проект ЦСИ).

КОМАНДА ПРОЕКТА



Мерзлякова В.П.
Интервьюер,
аналитик



Калабушев В.В.
Руководитель, аналитик,
интервьюер



КОМАНДА ПРОЕКТА



Кочергин А.В.

Редактор



**Константинов
Ю.П.**

Аналитик

ЦЕЛЬ

ПРОЕКТА

Название проекта : Социальное измерение жизни студенчества.

Цель проекта – организация и проведение социального исследования, которое продемонстрирует качества и уровень жизни студентов.

Задачи как образ результата:

КРІ (1) – опросить не менее 100-150 респондентов (165 опрошенных);

КРІ (2) – провести социологическое исследование (опрос методом онлайн анкетирования);

КРІ (3) – проанализировать результаты

Подзадачи:

1. Опросить 100-150 человек;
2. Оцифровать заполненные анкеты;
3. Подсчитать результаты;
4. Обработать информацию и представить полученные результаты в графическом виде (графики, диаграммы);
5. Сформулировать выводы;

РЕЗУЛЬТАТЫ ПРОЕКТА



Образец анкеты



АНКЕТА

«Социальное измерение жизни студенчества»

Уважаемый участник исследования!

Данное исследование проходит по унифицированной методике, реализованной в 35 странах мира при поддержке национальных Министерств образования и под эгидой Секретариата стран-участниц Болонского Процесса. В данном замеры мы изучаем положение студентов России по различным вопросам, касающимся жизни и образования: доступность, каковы условия учебы и проживания студентов, зачем студенты получают высшее образование, какие планы на будущее, отношение к возможности международной учебной миграции и т.п. Для участия в нашем опросе Вы (Ваша студенческая группа) отобраны случайным образом. Мы не можем заменить Вас никем другим. Мы будем очень благодарны Вам за помощь в нашем исследовании, за Ваши искренние ответы.

Просим Вас внимательно прочитать каждый вопрос и выбрать подходящие варианты ответов.

При заполнении анкеты в электронном виде Ваш ответ можно выделить заливкой любого цвета.

1. НЫНЕШНИЙ ОБРАЗОВАТЕЛЬНЫЙ СТАТУС РЕСПОНДЕНТА

0.1. Укажите, пожалуйста, статус ВУЗа по типу собственности? Один ответ.

1. Государственный ВУЗ
2. Негосударственный ВУЗ

0.2. Укажите тип ВУЗа по национальной классификации? Один ответ

1. Национальный исследовательский университет (НИУ)
2. Федеральный университет (ФУ)
3. Бюджетное образовательное учреждение
4. Автономное образовательное учреждение
5. Частный / акционерный ВУЗ

1.1. На каком уровне получения высшего образования Вы сейчас находитесь? Один ответ

1. Бакалавриат
2. Специалист
3. Магистратура
4. Аспирантура, докторантура
5. Другое (укажите _____)

1.2. Какова Ваша форма обучения в вузе (по основной специализации)? Один ответ

1. Дневная форма обучения
2. Вечерняя, заочная / дистанционная
3. Другая форма обучения

1.3. Как финансируется Ваше обучение в ВУЗе в текущем семестре? Один ответ

1. Полностью бюджетное финансирование обучения (государственный бюджет)
2. Преимущественно бюджетное финансирование (госуд. бюджет), но отдельные образовательные услуги или дополнительные программы оплачиваю в частном порядке
3. Собственное финансирование (личные или семейные средства, образовательный грант или кредит)
4. Другой (другие) источник(и) финансирования
5. Затрудняюсь ответить

1.4. По какой специальности Вы обучаетесь? Напишите полное название.

Название специальности _____

1.5. Планируете ли Вы продолжить образование в дальнейшем, после завершения данной программы обучения? Один ответ

1. Да, планирую продолжить обучение сразу после окончания текущей программы обучения.
2. Да, планирую продолжить обучение, но не ранее чем через год после окончания текущей программы обучения.
3. Нет, я не планирую продолжать обучение.
4. Пока не знаю => ПЕРЕХОД К ВОПРОСУ 1.9.

1.6. На каком уровне Вы планируете продолжить Ваше образование (вне зависимости от того, по какой специальности обучаетесь сейчас)? Один ответ

- 1.
2. Бакалавр
3. Специалист
4. Магистр
5. Кандидат наук
6. Другое
7. Пока не знаю

1.7. Если вы положительно ответили на вопрос 1.5 (т.е. вы планируете продолжить получение образования), укажите, планируете ли Вы продолжать получение образование в своей стране или за рубежом? Один ответ

1. В той же стране, где обучаюсь в данный момент (в России)
2. В другой стране (укажите, в какой именно _____)
3. Пока не знаю.
4. Не планирую

1.8. Чем Вы планируете заниматься в течение года после окончания обучения? (в случае, если Вы НЕ планируете продолжать образование в ближайший год – ответ 2 в вопросе 1.5) Один ответ.

1. Продолжу работать там же, где работаю в настоящее время
2. Я буду искать новую работу
3. Я открою свой бизнес
4. Я буду заниматься чем-то другим
5. Пока не решил(а)

1.9. На каком языке (или языках) в основном ведётся Ваше обучение? Один ответ.

1. Обучение ведётся в основном на государственном языке (на русском).
2. Обучение ведётся в основном на английском языке
3. Обучение ведётся в основном на другом языке (укажите) _____
4. Обучение ведётся в основном на нескольких языках

1.10. Насколько Вы удовлетворены различными аспектами образовательного процесса?

1. Удовлетворен
2. Частично удовлетворен
3. Не удовлетворен
4. Затрудняюсь ответить

1.11. Как Вы оцениваете свои шансы на рынке труда после окончания обучения в ВУЗе?

1. Высокие
2. Средние
3. Низкие

2. ПРЕДШЕСТВУЮЩЕЕ ОБРАЗОВАНИЕ

2.1. Прерывали ли Вы учебу после поступления в ВУЗ на срок 1 год и более? Возможно несколько вариантов ответа.

1. **ДА, я прерывал учебу после поступления в ВУЗ и перед получением первого высшего образования.**
2. **ДА, я прерывал между окончанием одного уровня (например, бакалавриата) и повторным поступлением на второй уровень (например, в магистратуру)**
3. **НЕТ, я не прерывал(а) свою учебу после поступления в ВУЗ**

2.2. Был ли у Вас опыт оплачиваемой работы (профессиональной стажировки) до первого поступления в ВУЗ? (не включать обязательную военную службу или эквивалент) Один ответ.

1. Да, не менее одного года и не менее 20 часов в неделю.
2. Да, менее одного года или менее 20 часов в неделю.
3. Нет, такого опыта не было.

3.1. С кем Вы проживаете во время обучения в этом семестре (с понедельника по пятницу)? Возможно несколько ответов.

1. С родителями или другими родственниками
2. С партнёром / супругой (супругом)
3. С другим человеком (другими людьми), не упомянутым(и) выше
4. Я живу один (одна)

3.1. Вы живете в студенческом общежитии?

1. Да.
2. Нет.

3.3. Насколько вы довольны качеством своего жилья или условиями проживания во время обучения?

1. Удовлетворен
2. Частично удовлетворен
3. Не удовлетворён

3.4. Каким образом (способом) Вы обычно добираетесь от вашего дома до места обучения в этом семестре?

1. Пешком
2. На велосипеде
3. На машине/мотоцикле и т.п.
4. Общественным транспортом

3.5. Сколько времени в текущем семестре Вам обычно требуется, чтобы добраться от вашего дома до места обучения? Дом - это ваше место проживания во время учебы

1. 10-20 минут
2. 30-60 минут
3. Более часа

3.1. Испытываете ли Вы в настоящее время финансовые затруднения?

1. Не испытываю
2. Испытываю незначительные финансовые трудности
3. Испытываю средние финансовые трудности
4. Затрудняюсь ответить

- 3.7. Есть ли у Вас оплачиваемая либо неоплачиваемая работа в текущем семестре? Один ответ.
1. Да, я постоянно работаю на оплачиваемой работе или подрабатываю в течение данного семестра
 2. Да, я работаю время от времени на оплачиваемой работе в течение данного семестра
 3. Да, у меня есть постоянная или временная, но НЕ оплачиваемая работа (стажировка либо общественная / волонтерская деятельность) в этом семестре
 4. Нет, я не работаю в течение этого семестра

3.8. Насколько Ваша работа (оплачиваемая либо неоплачиваемая) связана с содержанием обучения?

1. Тесно связано
2. Частично связано
3. Скорее не связано
4. Затрудняюсь ответить

4. МЕЖДУНАРОДНАЯ МОБИЛЬНОСТЬ

4.1. Вы когда-либо обучались как студент за рубежом?

1. Да, я обучался(лась) в зарубежном ВУЗе
2. Нет, не обучался(лась)

4.2. По какой программе Вы учились за границей? Возможно несколько ответов.

1. Бакалавр
2. Магистр
3. PhD — докторская программа
4. Другие программы

5. ЛИЧНЫЕ ДАННЫЕ

5.1. Ваш возраст

1. 17-18
2. 19-20
3. 21-22
4. Больше 22

5.2. Пожалуйста, укажите Ваш пол?

1. Женский;
2. Мужской.

5.3. Ваш ВУЗ _____

5.4. Направление Вашего факультета соответствует:

1. Социально-гуманитарное направление
2. Естественно-научное направление
3. Техническое направление

5.5. Ваш курс:

1. 1 курс
2. 2 курс
3. 3 курс
4. 4 курс
5. 5 курс/1 курс магистратуры
6. 6 курс/ 2 курс магистратуры
7. аспирантура
8. другое

СПАСИБО!

РЕЗУЛЬТАТЫ ПРОЕКТА

1 Укажите, пожалуйста, статус ВУЗа по типу собственности?			
Государственный ВУЗ	Негосударственный ВУЗ	сумма	
158	7		165
2 Укажите тип ВУЗа по национальной классификации?			
Национальный исследовательский университет (НИУ)	Федеральный университет (ФУ)	Бюджетное образовательное учреждение	
104	14		21
3 На каком уровне получения высшего образования Вы сейчас находитесь?			
Бакалавриат	Специалитет	Магистратура	
151	14		0
4 Какова Ваша форма обучения в вузе (по основной специализации)?			
Дневная форма обучения	Вечерняя, заочная / дистанционная	Другая форма обучения	
165	0		0
5 Как финансируется Ваше обучение в ВУЗе в текущем семестре?			
Полностью бюджетное финансирование обучения (государственный бюджет)	Преимущественно бюджетное финансирование (госуд. бюджет), но отдельные образовательные услуги или дополнительные программы оплачиваю в частном порядке	Собственное финансирование (личные или семейные средства, образовательный грант или кредит)	
61	10		94
6 Планируете ли Вы продолжить образование в дальнейшем, после завершения данной программы обучения?			
Да, планирую продолжить обучение сразу после окончания текущей программы обучения	Да, планирую продолжить обучение, но не ранее чем через год после окончания текущей программы обучения	Нет, я не планирую продолжать обучение.	
119	16		16
7 На каком уровне Вы планируете продолжить Ваше образование (вне зависимости от того, по какой специальности обучаетесь сейчас)?			
Бакалавр	Специалист	Магистр	
9	7		114
8 Планируете ли Вы продолжать получение образования в своей стране или за рубежом?			
В той же стране, где обучаюсь в данный момент (в России)	В другой стране	Пока не знаю	
55	42		48
9 Чем Вы планируете заниматься в течение года после окончания обучения?			
Продолжу работать там же, где работаю в настоящее время	Я буду искать новую работу	Я открою свой бизнес	
4	20		10
10 На каком языке (или языках) в основном ведётся Ваше обучение?			
Обучение ведётся в основном на государственном языке (на русском).	Обучение ведётся в основном на английском языке	Обучение ведётся в основном на другом языке	
165			0
11 Насколько Вы удовлетворены различными аспектами образовательного процесса?			
Удовлетворен	Частично удовлетворен	Не удовлетворен	
66	65		4
12 Как Вы оцениваете свои шансы на рынке труда после окончания обучения в ВУЗе?			
Высокие	Средние	Низкие	
83	70		12
13 Прерывали ли Вы учебу после поступления в ВУЗ на срок 1 год и более?			
ДА, я прерывал учебу после поступления в ВУЗ и перед получением первого высшего образования.	ДА, я прерывал между окончанием одного уровня (например, бакалавриата) и повторным поступлением на второй уровень (например, в магистратуру)	НЕТ, я не прерывал(а) свою учебу после поступления в ВУЗ	
19			146
14 Был ли у Вас опыт оплачиваемой работы (профессиональной стажировки) до первого поступления в ВУЗ?			
Да, не менее одного года и не менее 20 часов в неделю.	Да, менее одного года или менее 20 часов в неделю.	Нет, такого опыта не было.	
28	35		102
15 С кем Вы проживаете во время обучения в этом семестре (с понедельника по пятницу)?			
С родителями или другими родственниками	С партнёром / супругой (супругом)	С другим человеком (другими людьми), не упомянутым(и) выше	
67	4		52



РЕЗУЛЬТАТЫ ПРОЕКТА

16 Вы живете в студенческом общежитии?			
Да	Нет		
	42	123	
17 Насколько вы довольны качеством своего жилья или условиями проживания во время обучения?			
Удовлетворен	Частично удовлетворен	Не удовлетворен	
	128	17	20
18 Каким образом (способом) Вы обычно добираетесь от вашего дома до места обучения в этом семестре?			
Пешком	На велосипеде	На машине/мотоцикле и т.п.	
	32	3	18
19 Сколько времени в текущем семестре Вам обычно требуется, чтобы добраться от вашего дома до места обучения? Дом - это ваше место проживания во время учебы			
10-20 минут	30-60 минут	Более часа	
	44	88	33
20 Испытываете ли Вы в настоящее время финансовые затруднения?			
Не испытываю	Испытываю незначительные финансовые трудности	Испытываю средние финансовые трудности	
	76	55	26
21 Есть ли у Вас оплачиваемая либо неоплачиваемая работа в текущем семестре?			
Да, я постоянно работаю на оплачиваемой работе или подрабатываю в течение данного семестра	Да, я работаю время от времени на оплачиваемой работе в течение данного семестра	Да, у меня есть постоянная или временная, но НЕ оплачиваемая работа (стажировка либо общественная / волонтерская деятельность) в этом семестре	
	46	26	0
22 Насколько Ваша работа (оплачиваемая либо неоплачиваемая) связана с содержанием обучения?			
Тесно связано	Частично связано	Скорее не связано	
6	0	27	
23 Вы когда-либо обучались как студент за рубежом?			
Да, я обучался(лась) в зарубежном ВУЗе	Нет, не обучался(лась)		
	2	163	
24 По какой программе Вы учились за границей?			
Бакалавр	Магистр	PhD— докторская программа	
	2		
25 Ваш возраст?			
17-18	19-20	21-22	
	104	57	4
26 Пожалуйста, укажите Ваш пол?			
Женский	Мужской.		
	72	93	
27 Ваш ВУЗ?			
	СПбПУ		
		165	
28 Направление Вашего факультета соответствует:			
Социально-гуманитарное направление	Естественно-научное направление	Техническое направление	
	85		80
29 Ваш курс?			
1 курс	2 курс	3 курс	
	126	0	39

РЕЗУЛЬТАТЫ ПРОЕКТА

Социологическое исследование

В исследовании участвовало 165 чел. – студенты высших учебных заведений , большая часть студентов из Санкт-Петербургского Политехнического Университета Петра 1.

Выдержка из результатов:

- : Большинство респондентов учатся в государственном ВУЗе на бюджетной форме обучения;
- . Почти все студенты являются бакалавриатами. А так же большинство опрошенных планируют получение второго высшего образования.

