

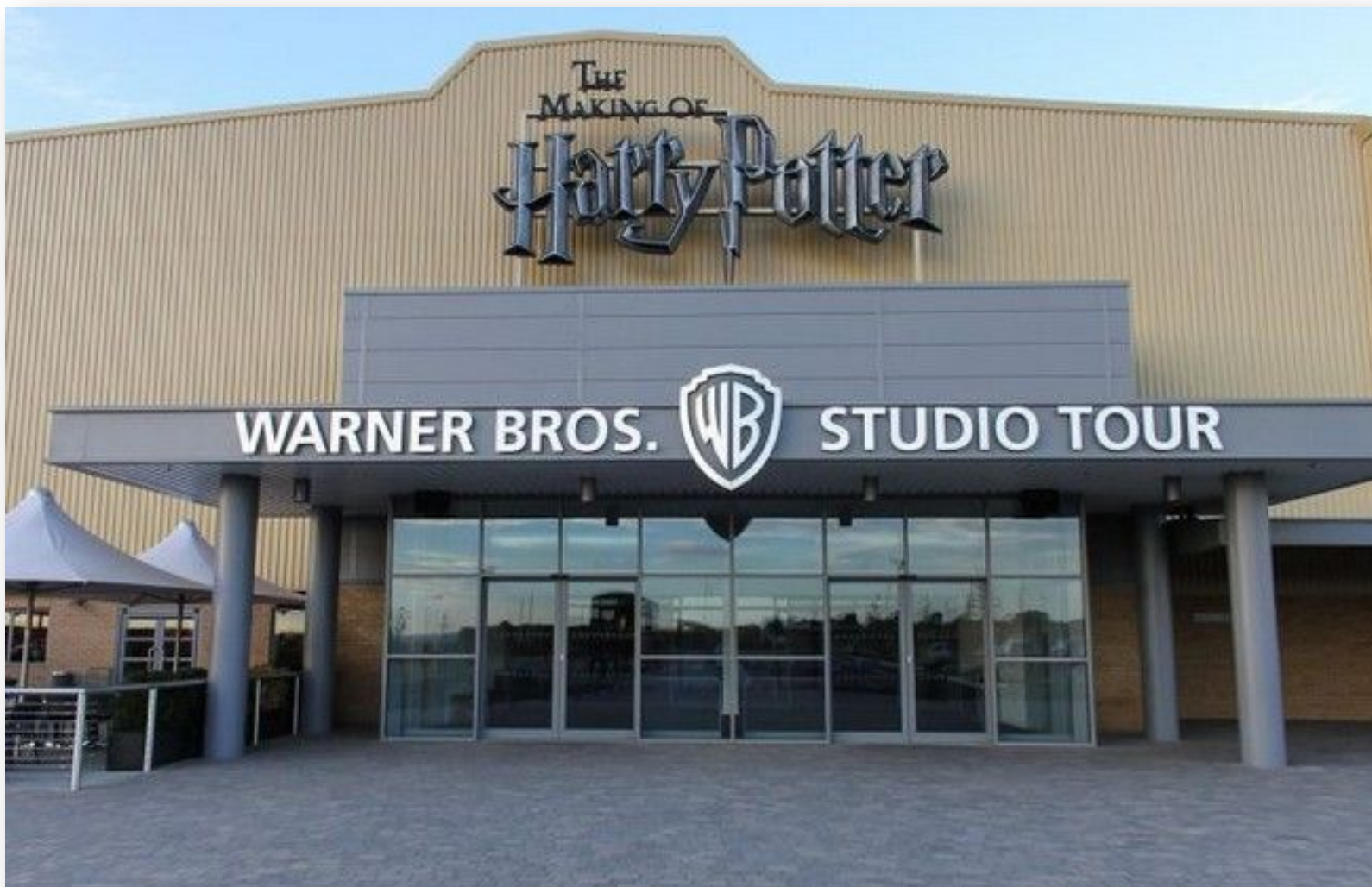
Harry Potter

Музей

WARNER BROS.  STUDIO TOUR

# *ГАРРИ ПОТТЕРА*

WARNER BROS. STUDIO TOUR LONDON, LEAVESDEN, WD25 7LR



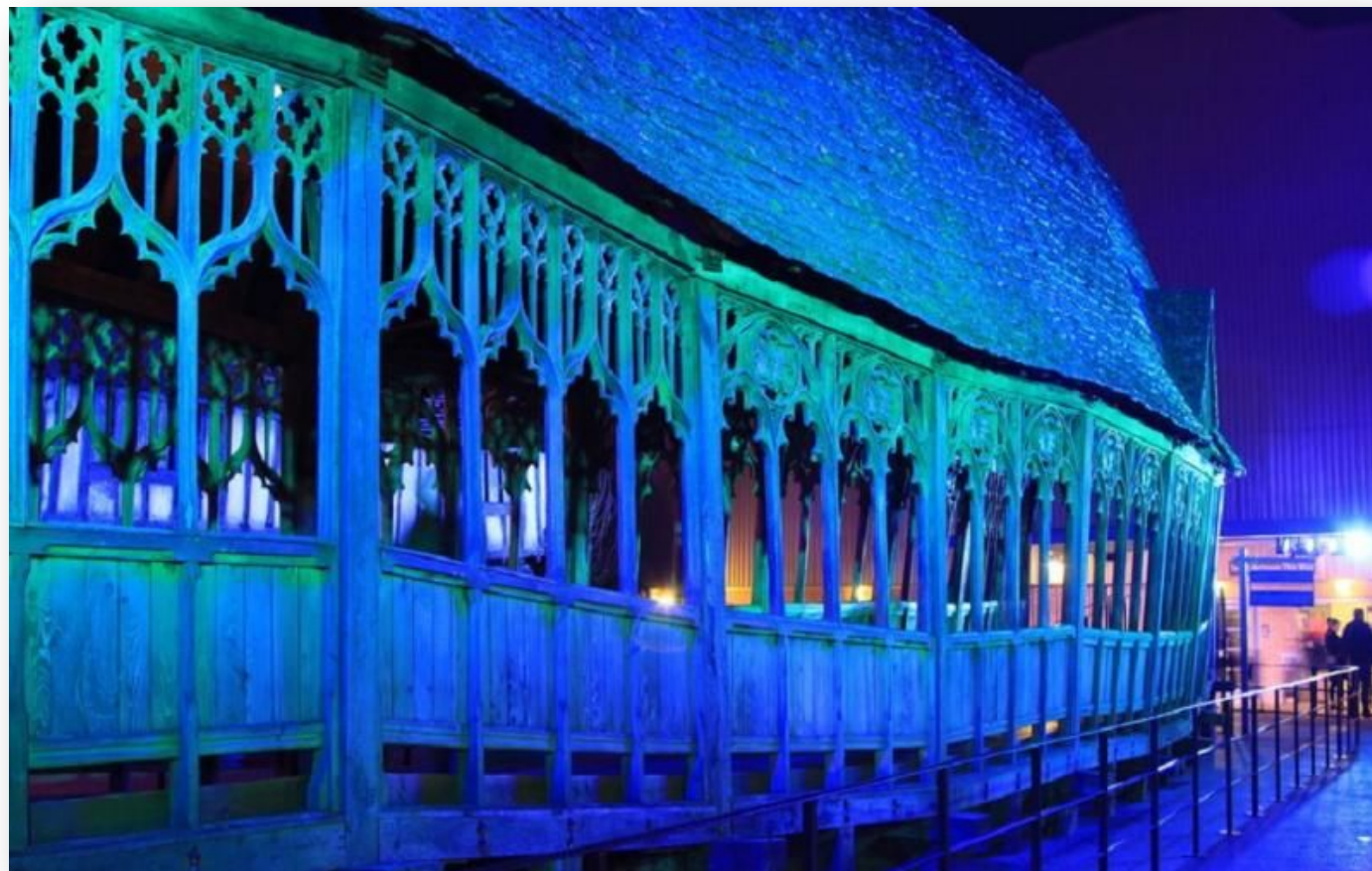
В марте 2012 года в пригороде Лондона был торжественно открыт особый **музей**, посвящённый волшебному миру Гарри Поттера.

Он представляет собой переделанную студией Warner Bros. киностудию Leavesden Studios, где проходили съёмки всех частей магической саги.



После того, как была снята последняя, восьмая часть, студия Warner Brothers превратила съемочную площадку в музей, сохранив максимальное количество оставшихся после съемок вещей.

Почти все площадки и комнаты остались нетронутыми с момента первых съемок, и их возраст – больше 10 лет. Таким образом достигается эффект максимальной реалистичности.



Музей полностью основывается на съемках фильмов про Гарри Поттера. Поскольку сделан он на базе съемочной площадки, на которой создавался фильм, здесь сохранилась большая часть реквизита.





В первых двух залах проигрываются фильмы о съемках саги. В этих видео каждый из актеров расскажет о своих впечатлениях от съемок и об интересных случаях, произошедших на съемочной площадке.

Далее можно пройтись по всем знаменитым местам и комнатам, в которых сохранились многие памятные вещи – волшебные палочки, портреты с Хогвартских стен, мячи для игры в квиддич, меч Гриффиндора и философский камень. На стенах, помимо «живых» портретов, размещены фотографии всех животных, снятых в фильме.



Экскурсия длится три часа, а после нее в большом магазине сувениров можно приобрести что-то памятное – от небольшой мелочи за пару фунтов до покупок за несколько сотен (например, метлу или мантию).

В продаже есть также волшебные палочки, шоколадные лягушки, учебники по магии, карты мародера, мячи для квиддича, кружки для сливочного пива и даже формы студентов Хогвартса.





После просмотра видео о тайнах создания фильма первое место экскурсии – это Большой зал Хогwartса, с горящими факелами на каменных стенах.

Именно в нем герои фильма распределялись по факультетам, а затем обедали и ужинали. Здесь есть песочные часы (при помощи волшебного порошка они показывали баллы каждого факультета), накрытые деревянные столы и манекены учеников в формах.





Далее можно попасть в примерку, где создавались декорации и грим актеров, а также в гостиную Гриффиндора, кабинет профессора Дамблдора и комнату мальчиков.

Помимо всех залов и комнат Хогwartса, в музее сохранены и другие помещения – хижина Хагрида, Министерство Магии и даже чулан, в котором жил Гарри Поттер. В доме семьи Уизли собрано большое количество «волшебных» вещей: это и летающий автомобиль, и заколдованные спицы, утюг и сковородки, которые сами вяжут, гладят и моют себя.





Отдельного внимания заслуживает Косой переулок. Здесь также сохранены все магазины – с волшебными палочками, учебниками, магическими снадобьями, необычными животными. А на городских улицах можно увидеть трехэтажный автобус для волшебников, которые попали в беду.

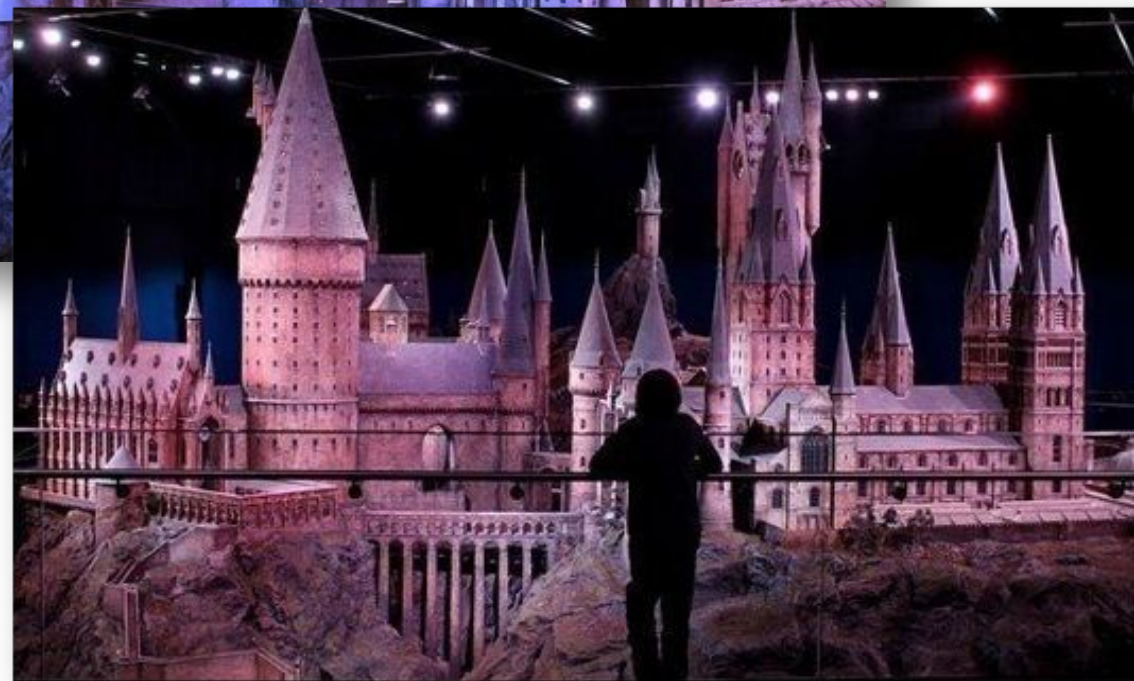
Во многих комнатах размещены манекены героев фильма – самого Гарри и его друзей, преподавателей школы и даже фигурки волшебных существ, таких как эльфы и гоблины.





Среди самых ярких экспонатов можно отметить огромный макет волшебного замка Хогвартс, с горящими на башнях факелами и подсветкой. Его высота – 16 метров, с момента его создания (для первого фильма) в его оформлении добавляли новые элементы.

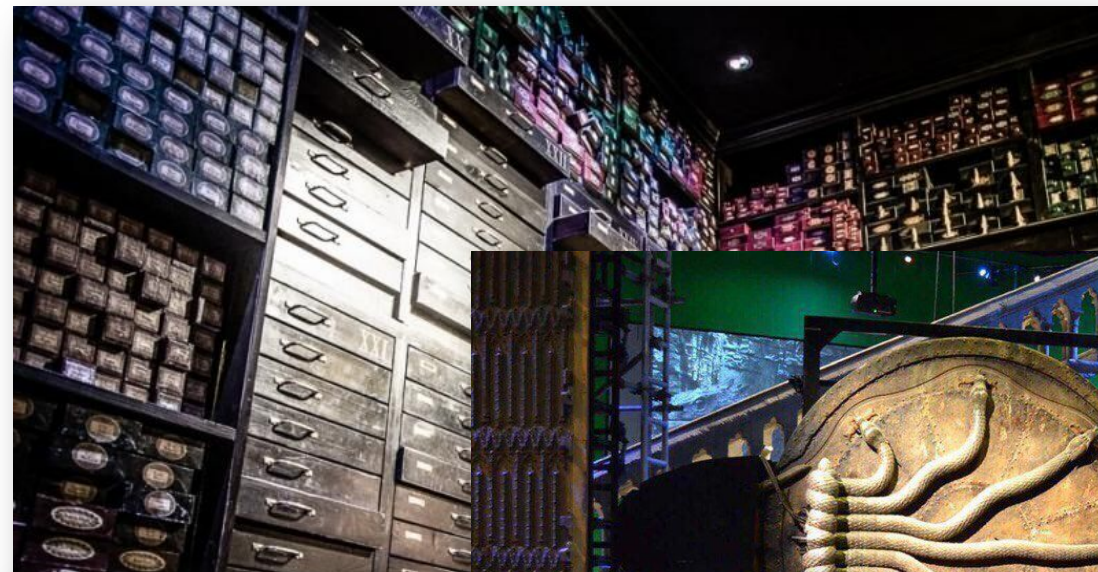
Часть экспозиции полностью посвящена созданию некоторых моментов фильма. В этих залах множество витрин с рисунками, макетами и масками. Во время экскурсии показывается, как с их помощью создавались максимально правдоподобные эффекты магии и волшебства.





Большая часть реквизитов для съемок создавалась вручную, специально для фильма. Это гобелены и плакаты, печатные издания газет, посуда, мебель и даже огромное количество волшебных палочек – каждая была создана для конкретного героя.

В одной из комнат есть коллекция палочек, подписанная именами всех, кто хоть как-то участвовал в создании фильма. Есть даже волшебная палочка, подписанная именем автора романов о Гарри – Джоан Роулинг.





Есть еще одна интересная комната, в которой можно виртуально полетать на метле. Сама метла прикреплена к полу, на зеленом фоне, но на экране будет создаваться эффект полета над морями, горами и замками.

Пол в Большом зале Хогвартса был выложен каменной плиткой 11 лет назад, для съемок первого фильма, и больше его не меняли. Мостовые Косого переулка тоже выложены настоящими булыжниками.





Harry Potter

WARNER BROS.  STUDIO TOUR

*СПАСИБО ЗА ВНИМАНИЕ!*

WARNER BROS. STUDIO TOUR LONDON, LEAVESDEN, WD25 7LR