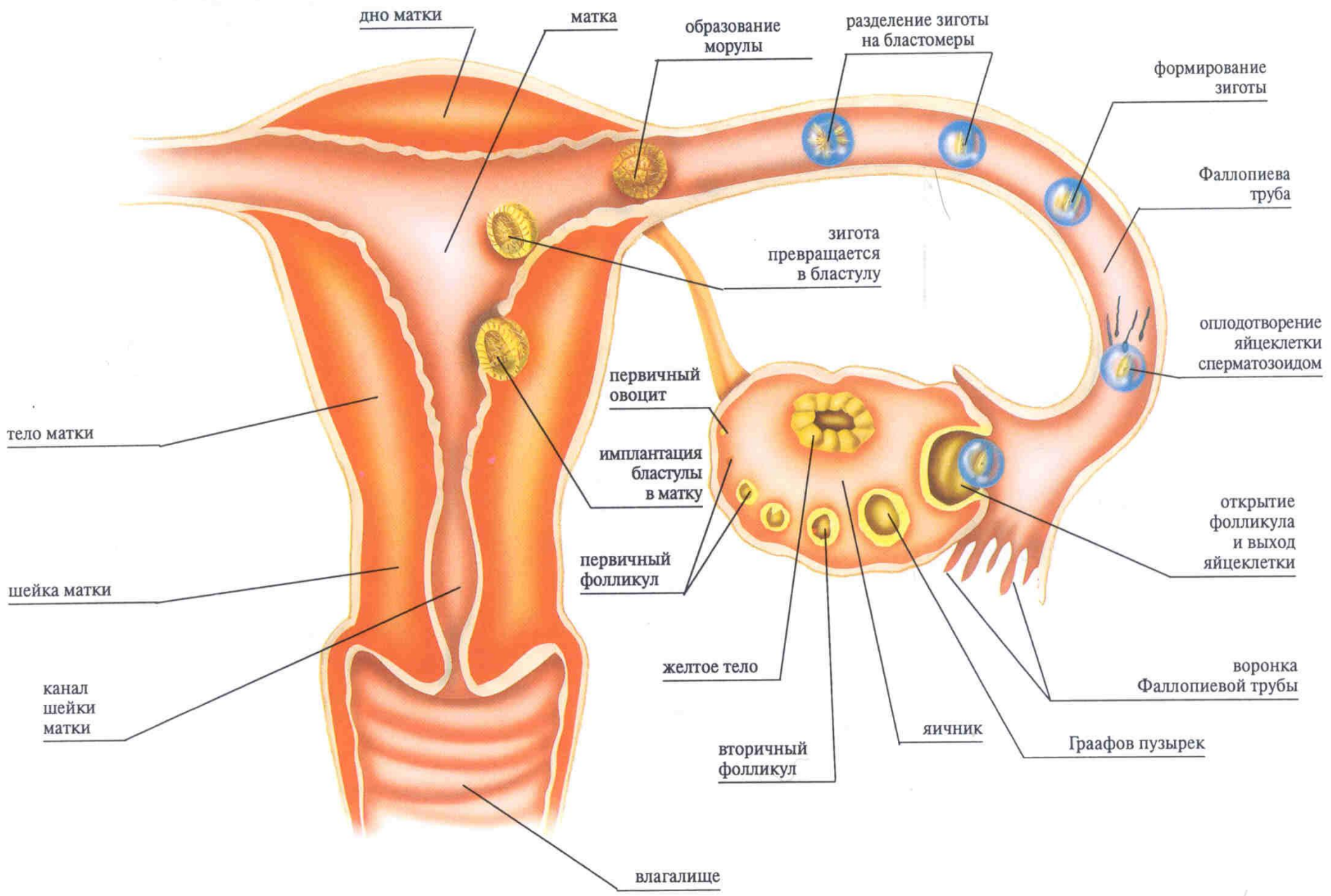


Ранний период беременности

Внутриутробное развитие плода делится на 3 периода



1. Изменение клеток эмбриона: дробление оплодотворенной яйцеклетки, имплантация в стенку матки и образование гастролы.
2. Зарождение эмбриона: формирование основных органов и конечностей.
3. Развитие эмбриона: продолжение деления и роста клеток, образование всех органов и систем, окончательное формирование плода.



+

сперматозоид

яйцеклетка

зигота

бластоциста,
состоящая из
Эмбриональных Стволовых Клеток
(первые шесть дней развития)

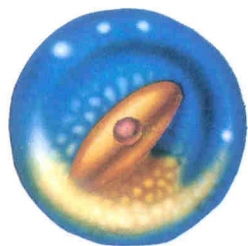
гастрола

экзодерма

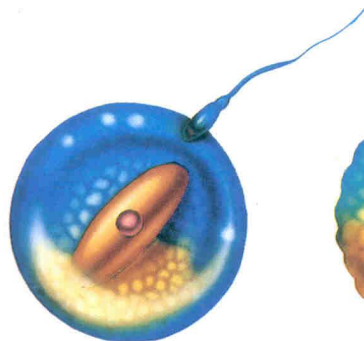
мезодерма

эндодерма

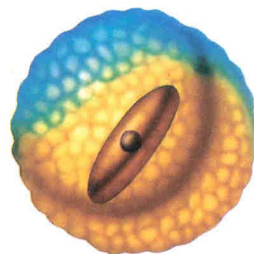
приблизительно 350 типов клеток,
которые образуют органы и ткани
человеческого организма



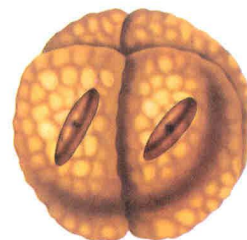
*свободная
яйцеклетка*



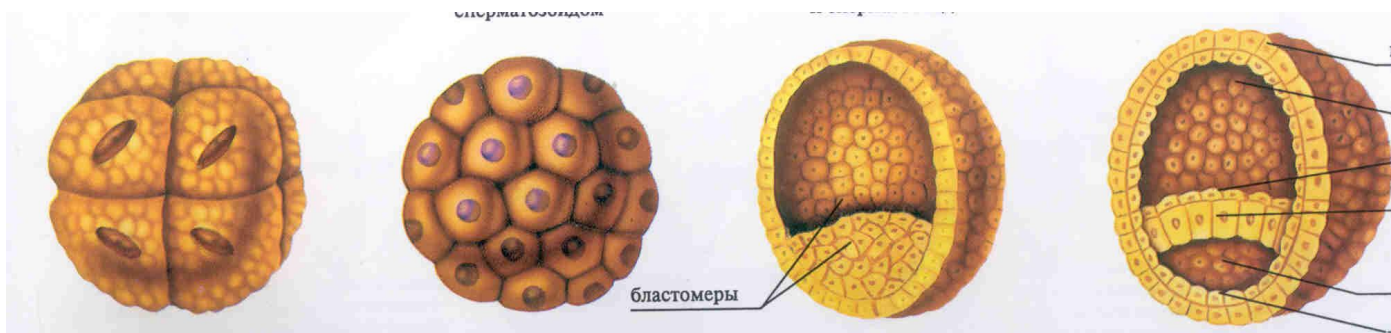
оплодотворение



зигота



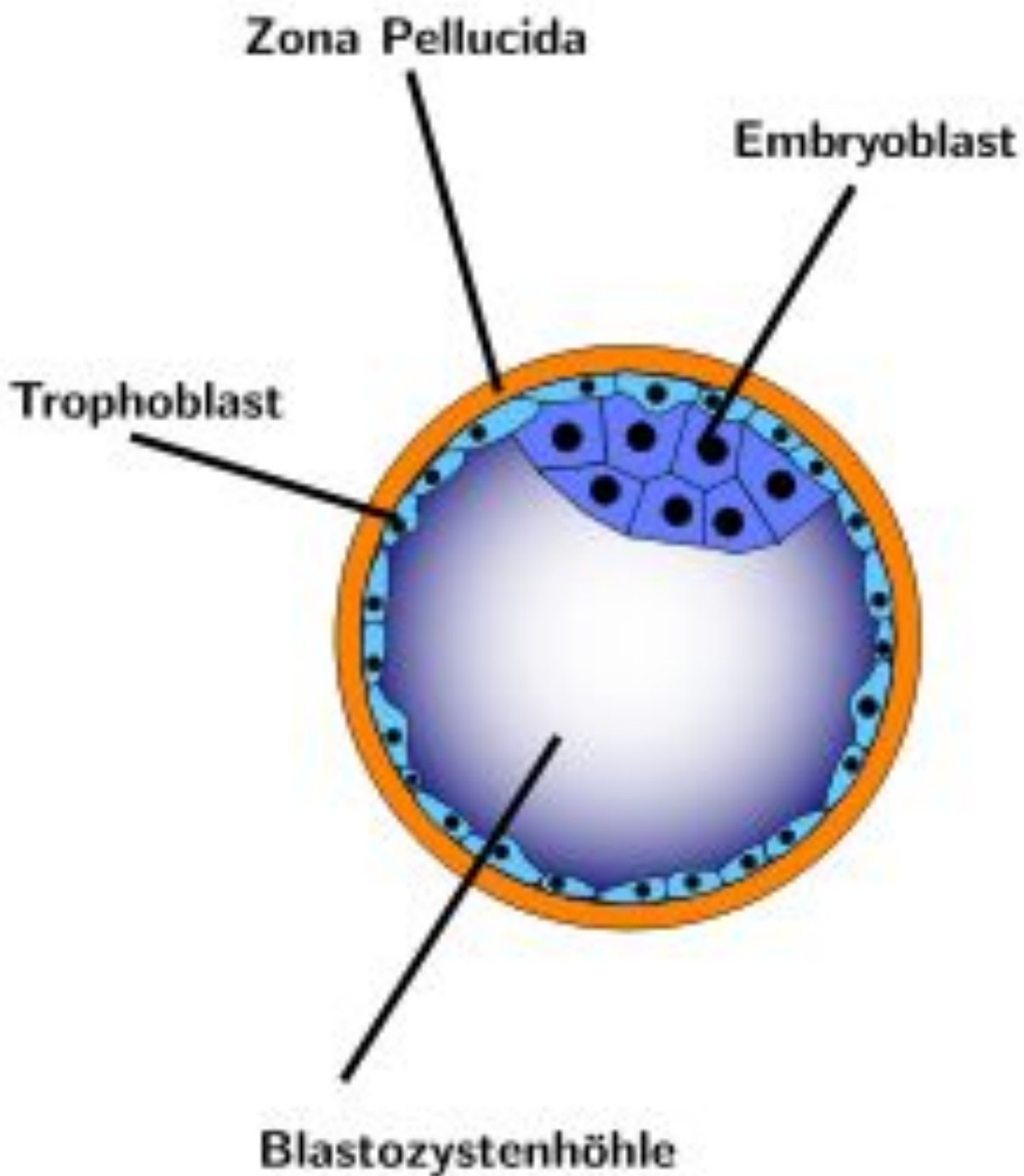
*зигота делится
на 4 клетки*

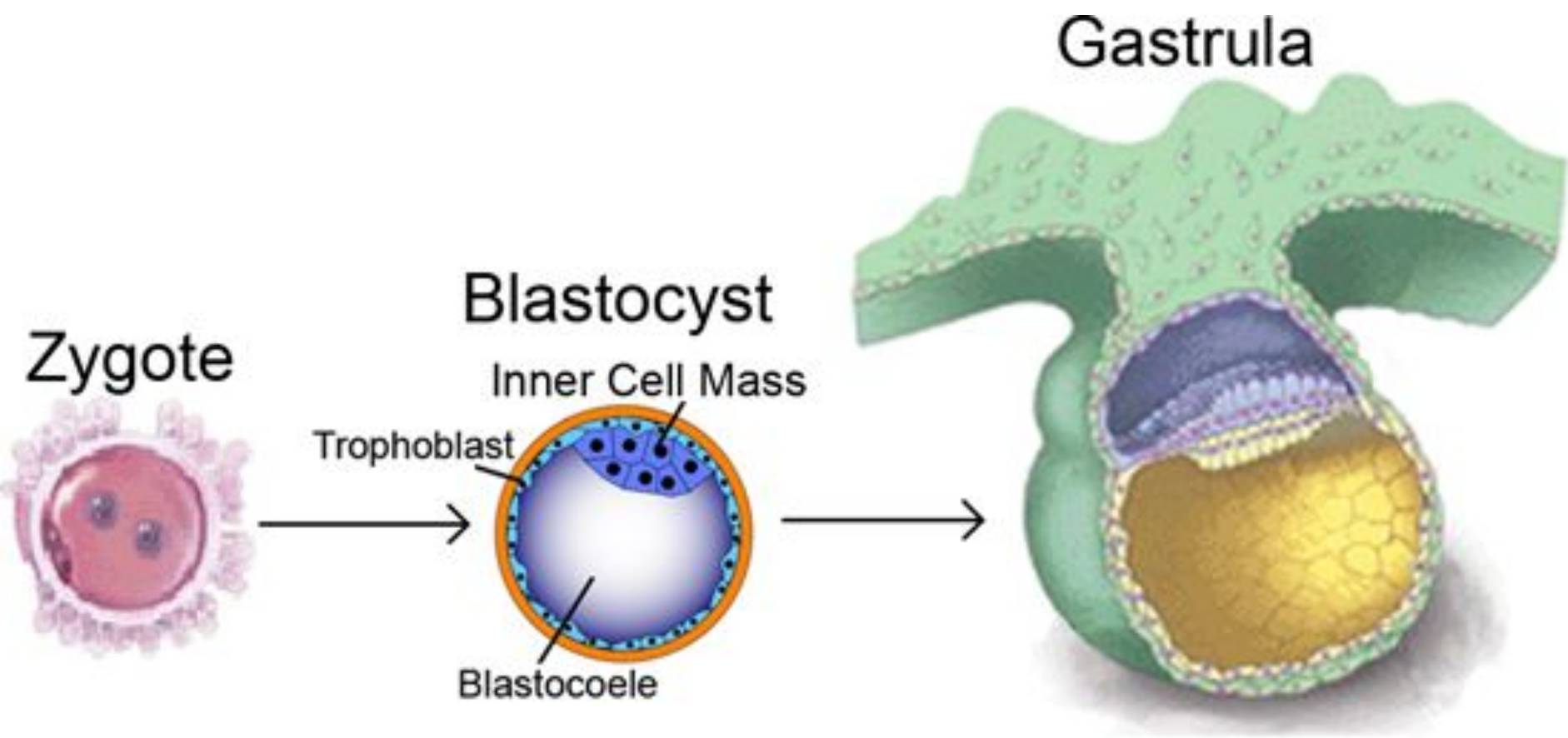


*зигота делится
на 8 клеток*

*зигота делится
на 32 клетки*

разрез морулы





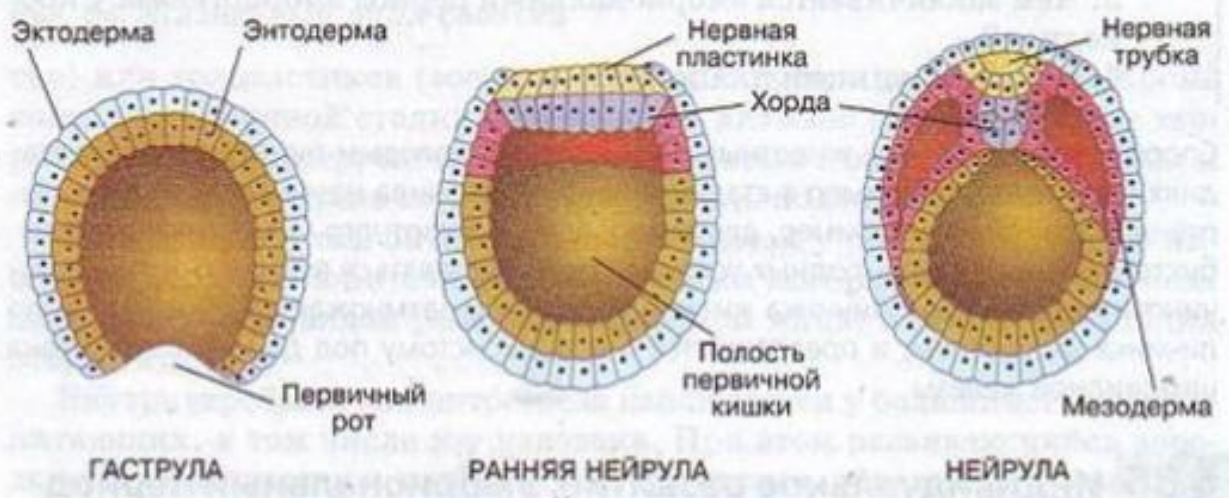


Рис. 55. Дробление оплодотворенного яйца ланцетника и образование зародышевых листков

**Зародышевые
листки**

Системы органов

Эктодерма

Кожа, нервная система,
органы чувств

Энтодерма

Пищеварительный канал,
печень, поджелудочная железа,
легкие, хорда

Мезодерма

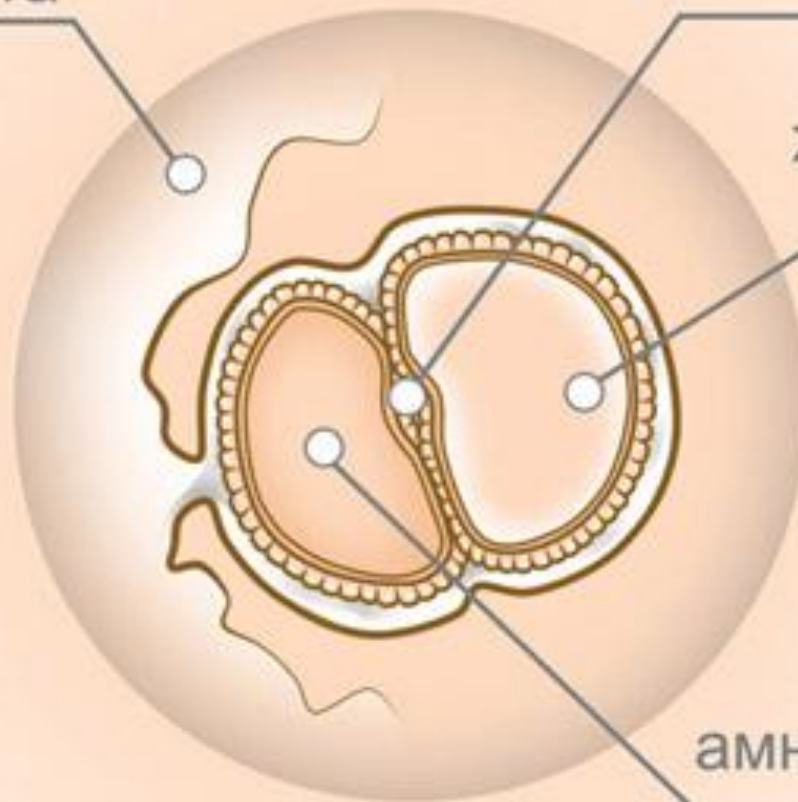
Мускулатура, сердечная мышца,
кровь, кровеносные сосуды,
скелет – кости и хрящи,
семенники, яичники, почки

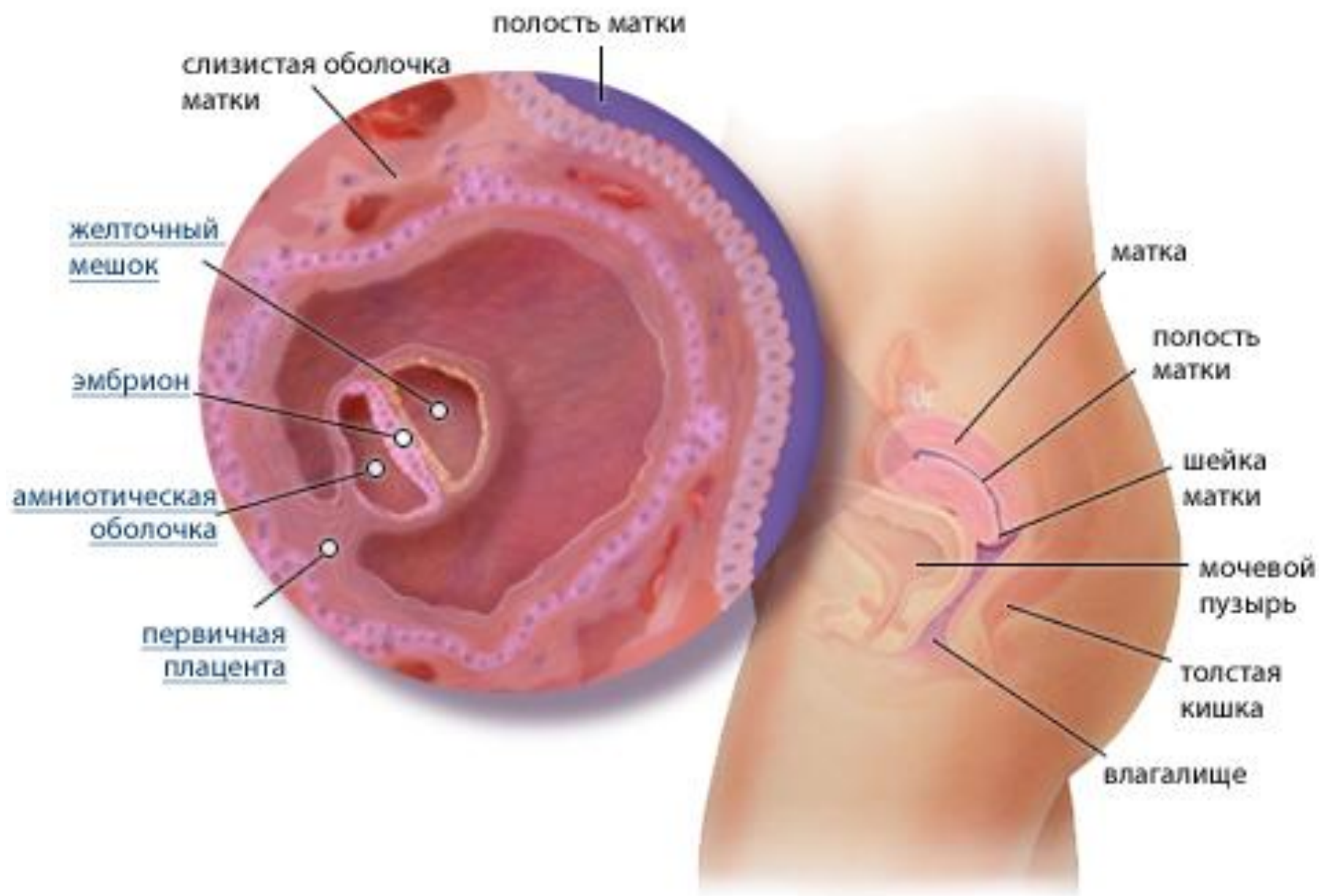
первичная
плацента

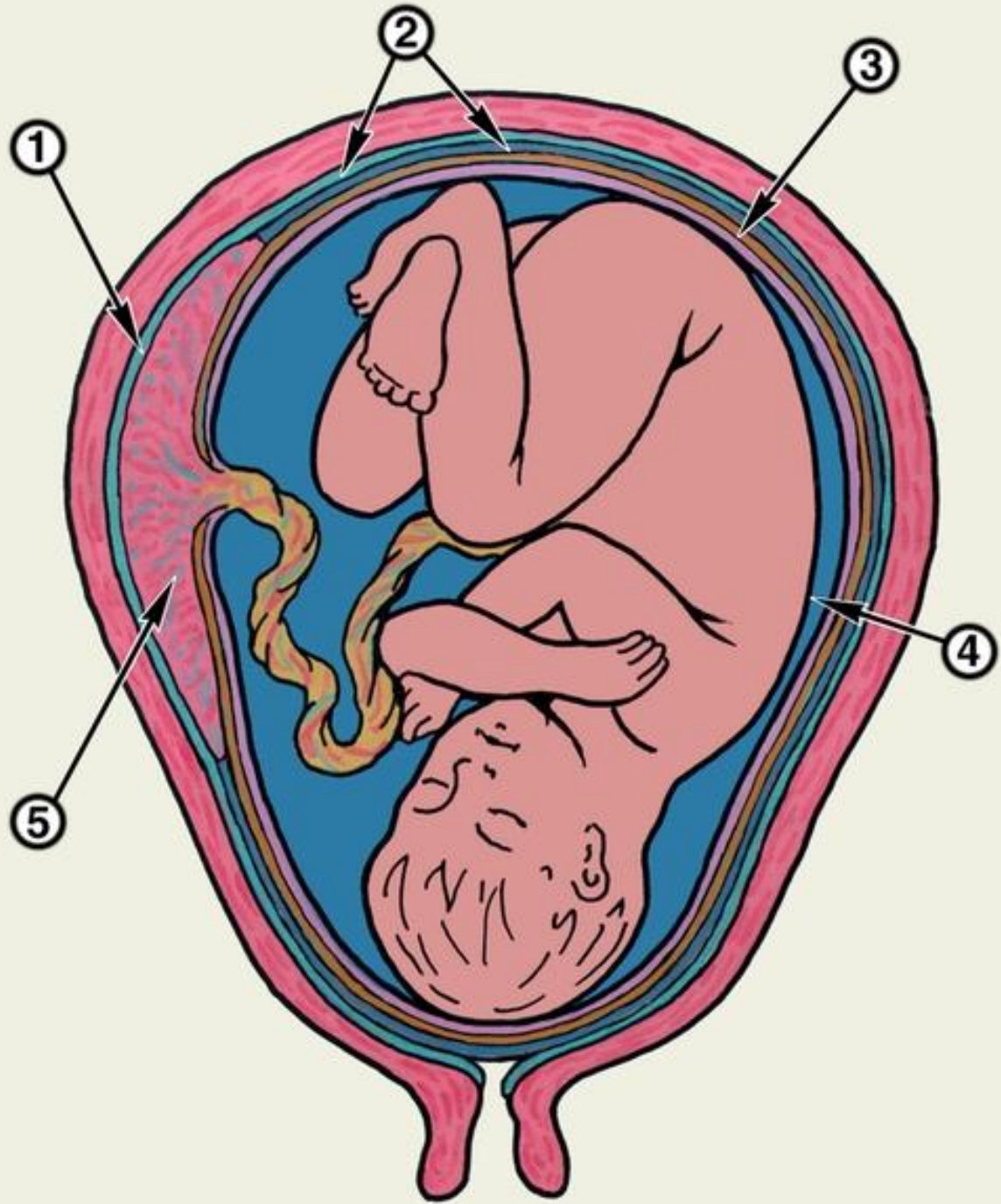
эмбрион

желточный
мешок

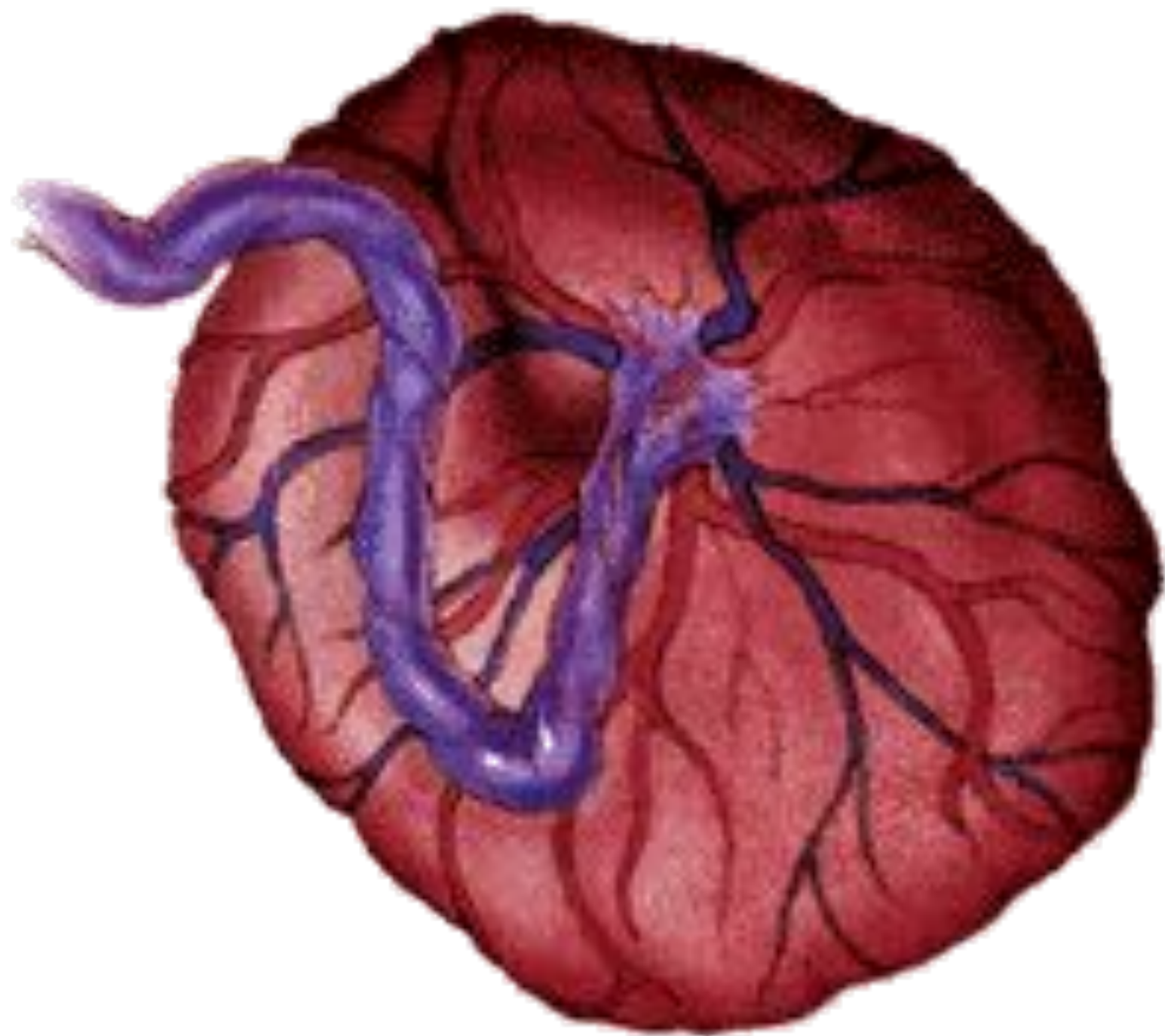
амниотическая
оболочка











**Ворсинчатый
хорион**



MedicalPlanet.su

— медицина для вас

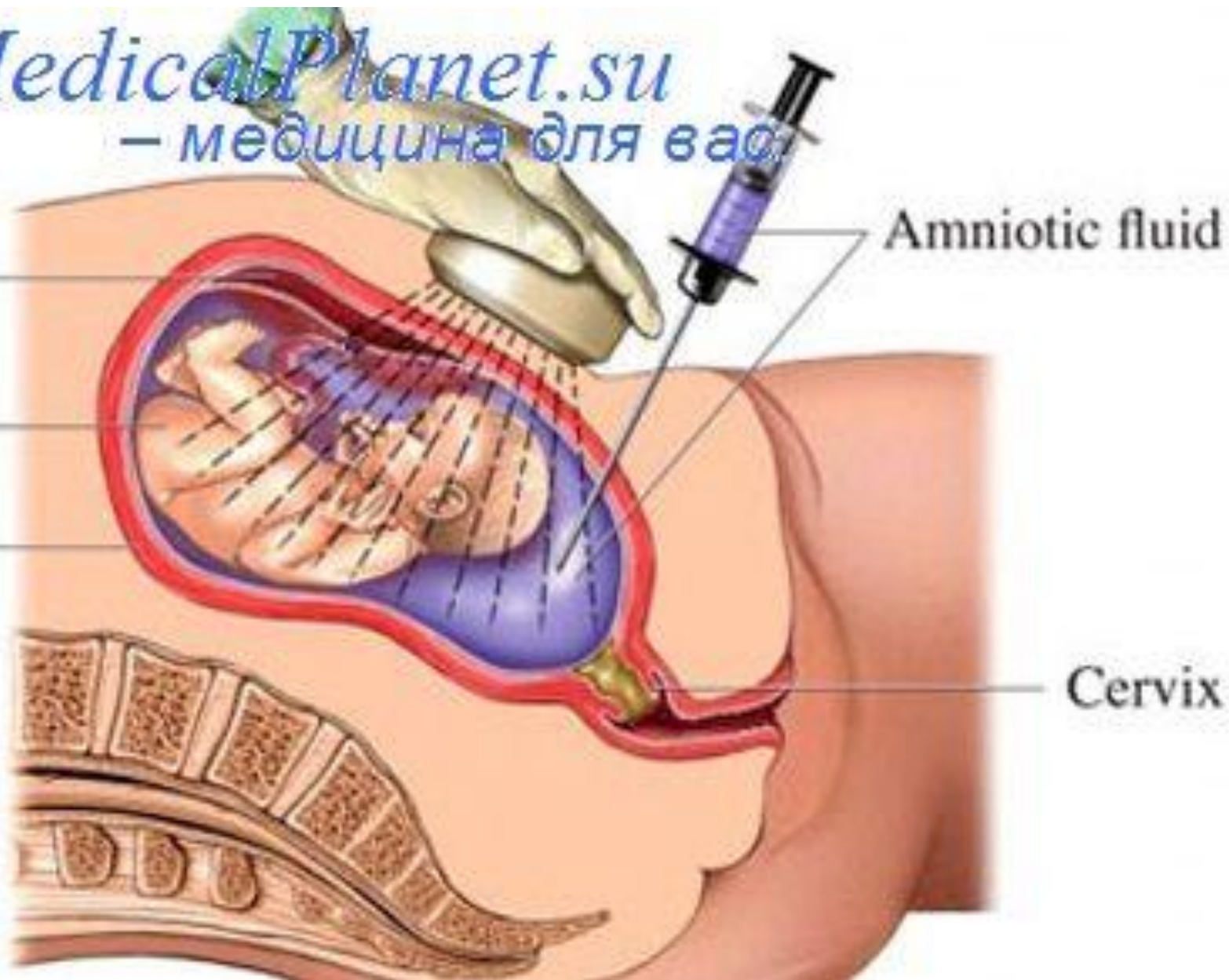
Placenta

Fetus

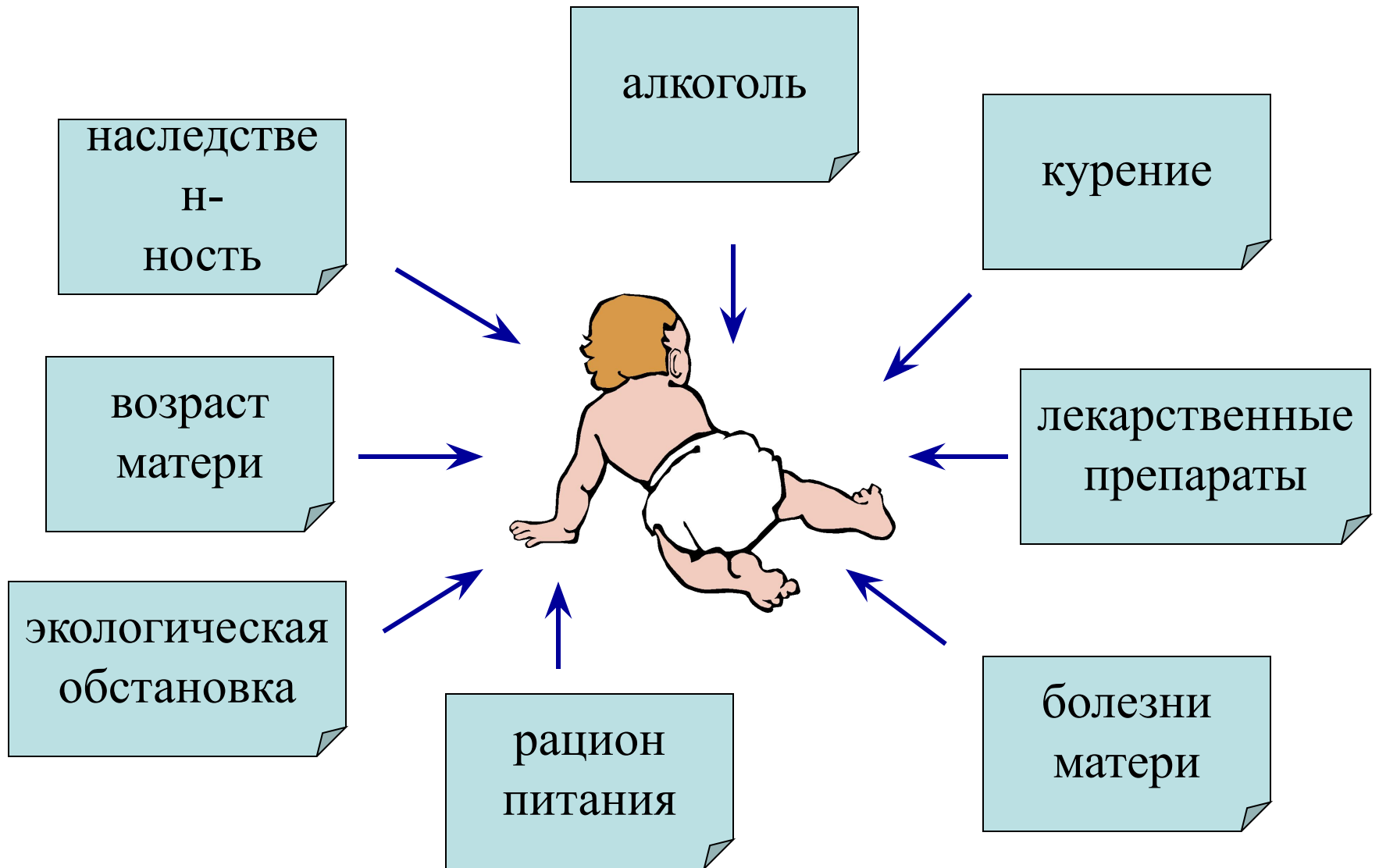
Uterus
(womb)

Amniotic fluid

Cervix



Факторы, влияющие на эмбриогенез



2 неделя
беременности



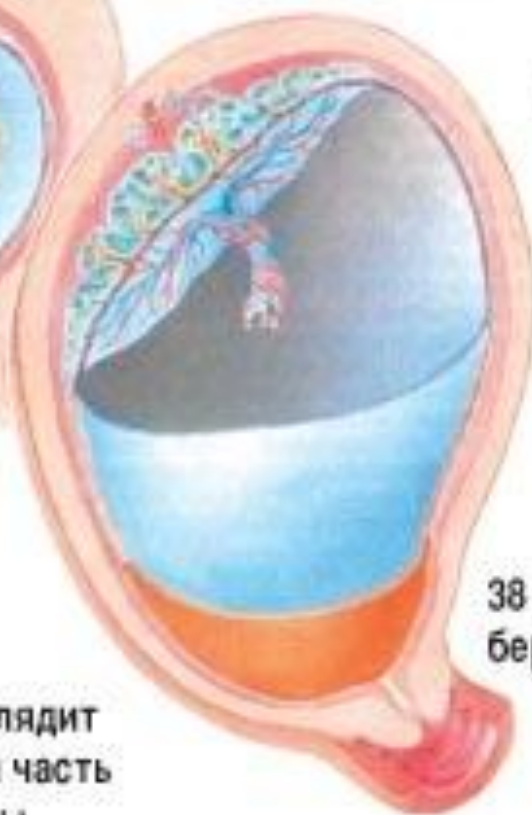
Так выглядит
материнская
часть
плаценты

13 неделя
беременности

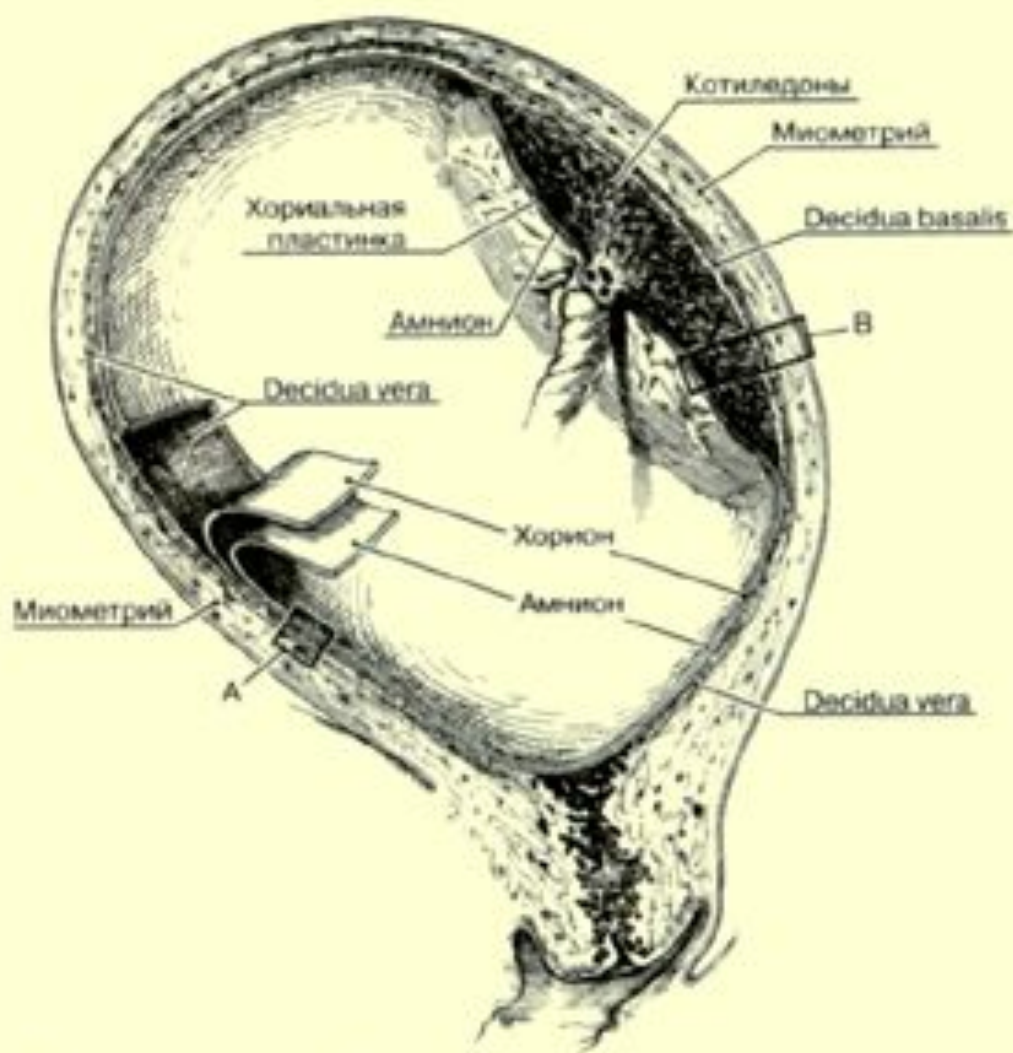


Так выглядит
плодная часть
плаценты

38 неделя
беременности



Разрез матки



Плодные оболочки и нормальная локализация плаценты.