



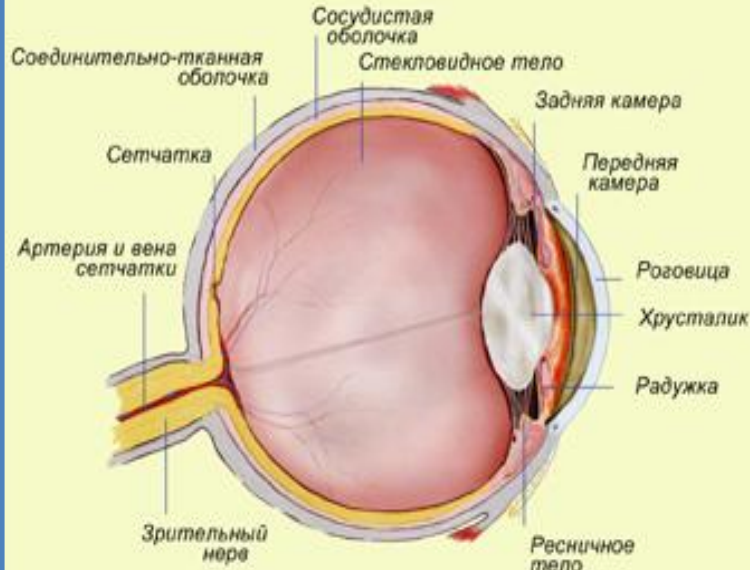
Поволжская
государственная академия
физической культуры,
спорта и туризма

КАФЕДРА МЕДИКО-БИОЛОГИЧЕСКИХ ДИСЦИПЛИН

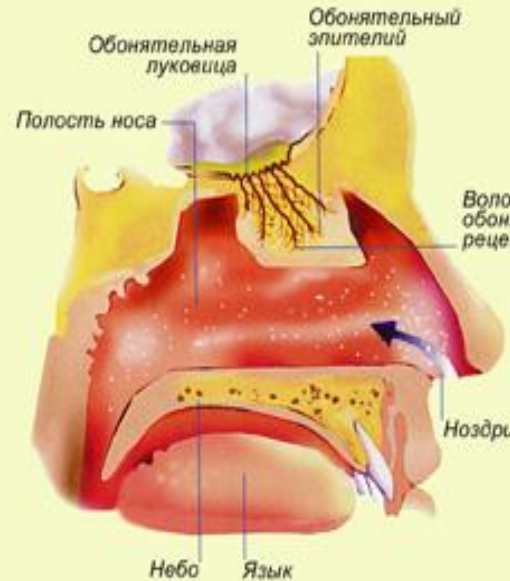
АНАТОМИЯ ЧЕЛОВЕКА

ОРГАНЫ ЧУВСТВ

ОРГАН ЗРЕНИЯ



ОРГАН ОБОНЯНИЯ



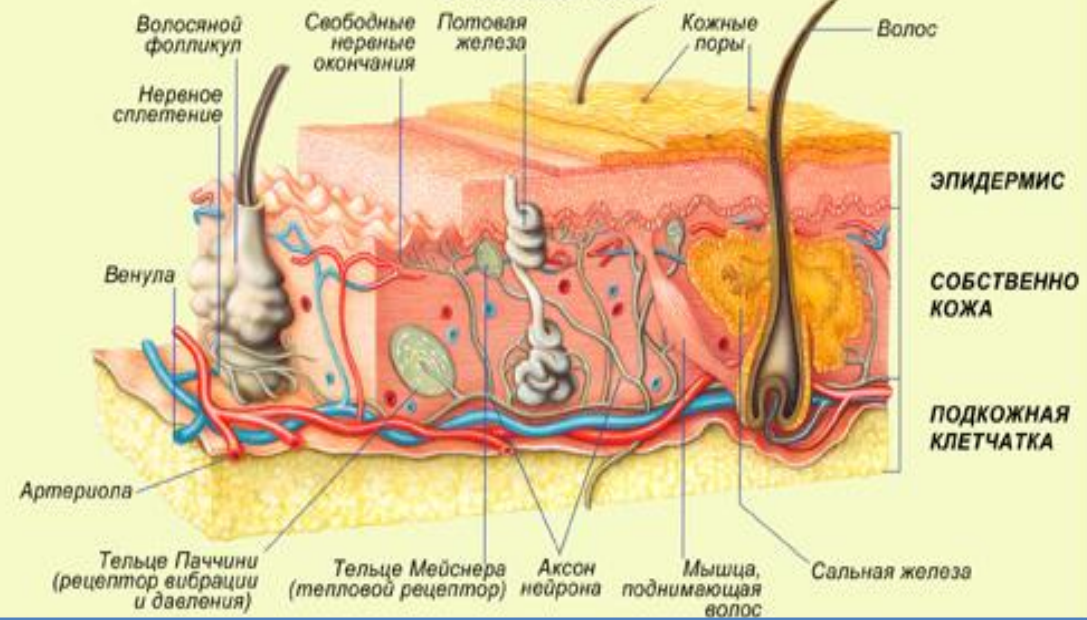
ОРГАН ВКУСА

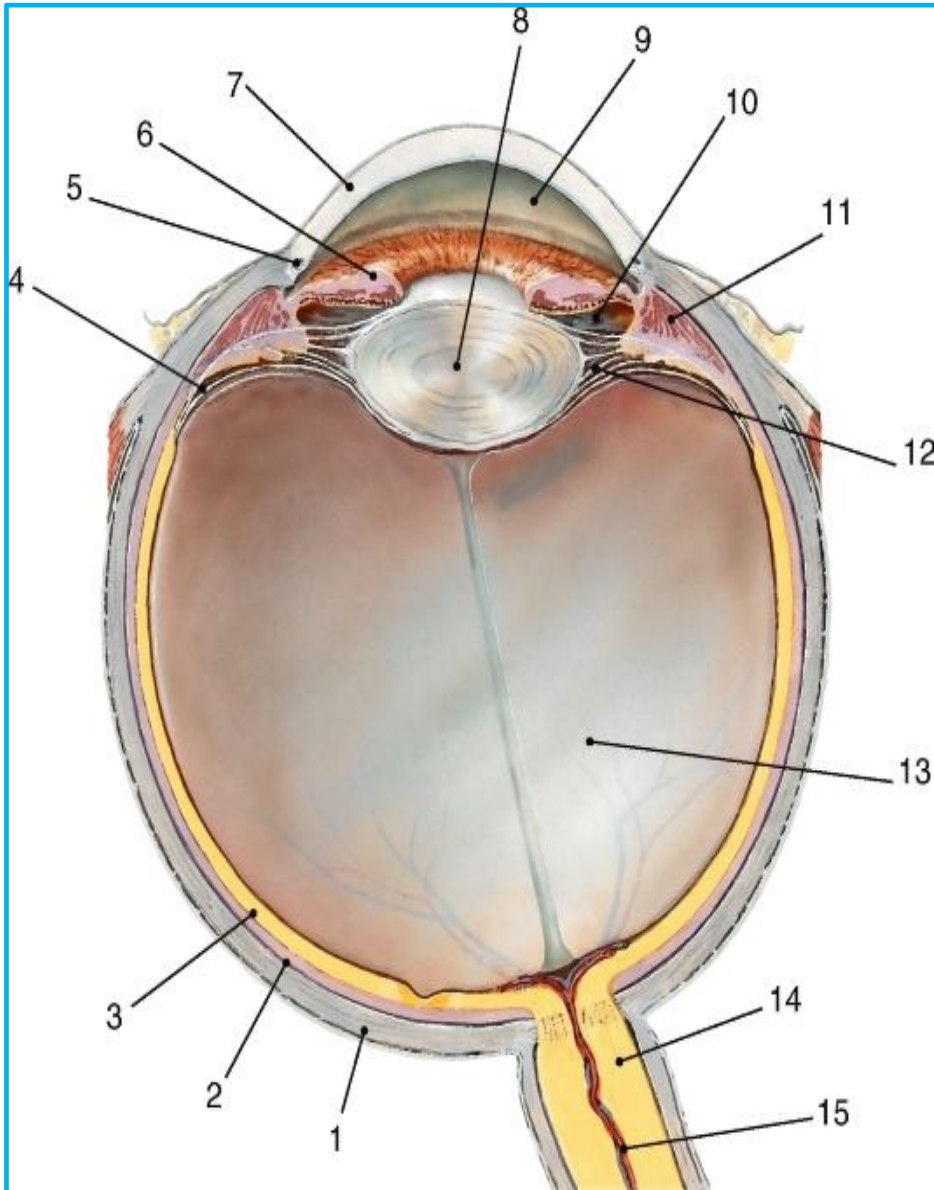


ОРГАН СЛУХА И РАВНОВЕСИЯ



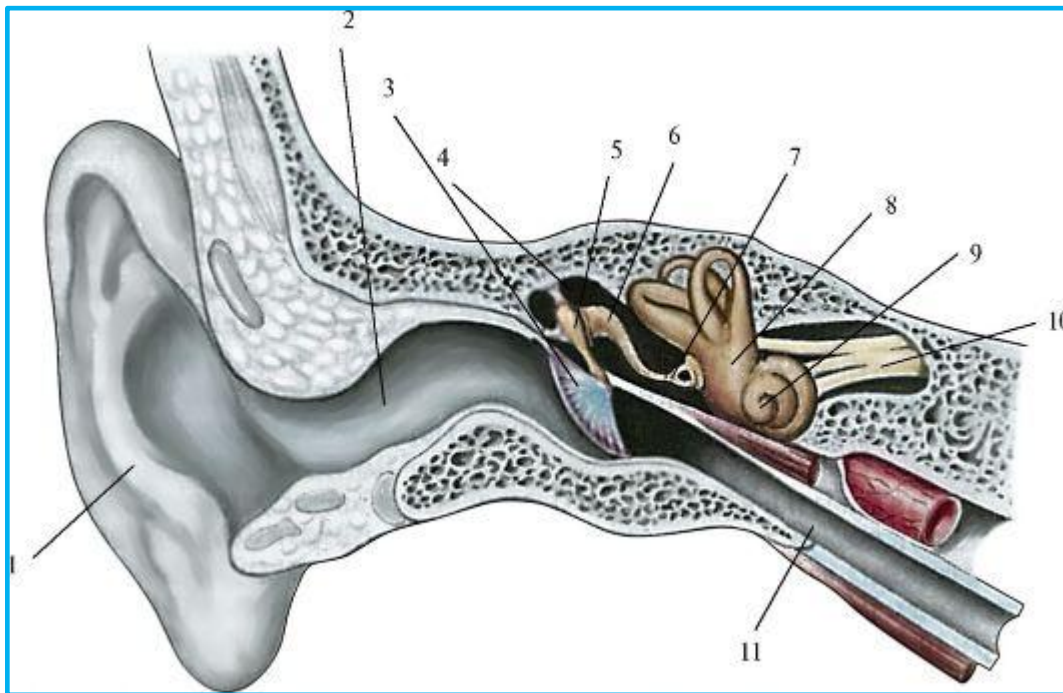
СТРОЕНИЕ КОЖИ





Продольный срез глазного яблока:

- 1 - склера**
- 2 - собственно сосудистая оболочка**
- 3 - зрительная часть сетчатки**
- 4 - слепая часть сетчатки, покрывающая ресничное тело**
- 5 - венозный синус склеры**
- 6 - радужка**
- 7 - роговица**
- 8 - хрусталик**
- 9 - передняя камера глаза**
- 10 - задняя камера глаза**
- 11 - ресничное тело с ресничной мышцей**
- 12 - ресничный пояс**
- 13 - стекловидное тело**
- 14 - зрительный нерв с проходящими внутри него кровеносными сосудами (15) к центральной области сетчатки**



Наружное, среднее и внутреннее ухо. Вид спереди.

Фронтальный разрез височной кости и наружного слухового прохода.

1 - ушная раковина

2 - наружный слуховой проход

3 - барабанная перепонка

4 - барабанная полость

5 - молоточек

6 - наковальня

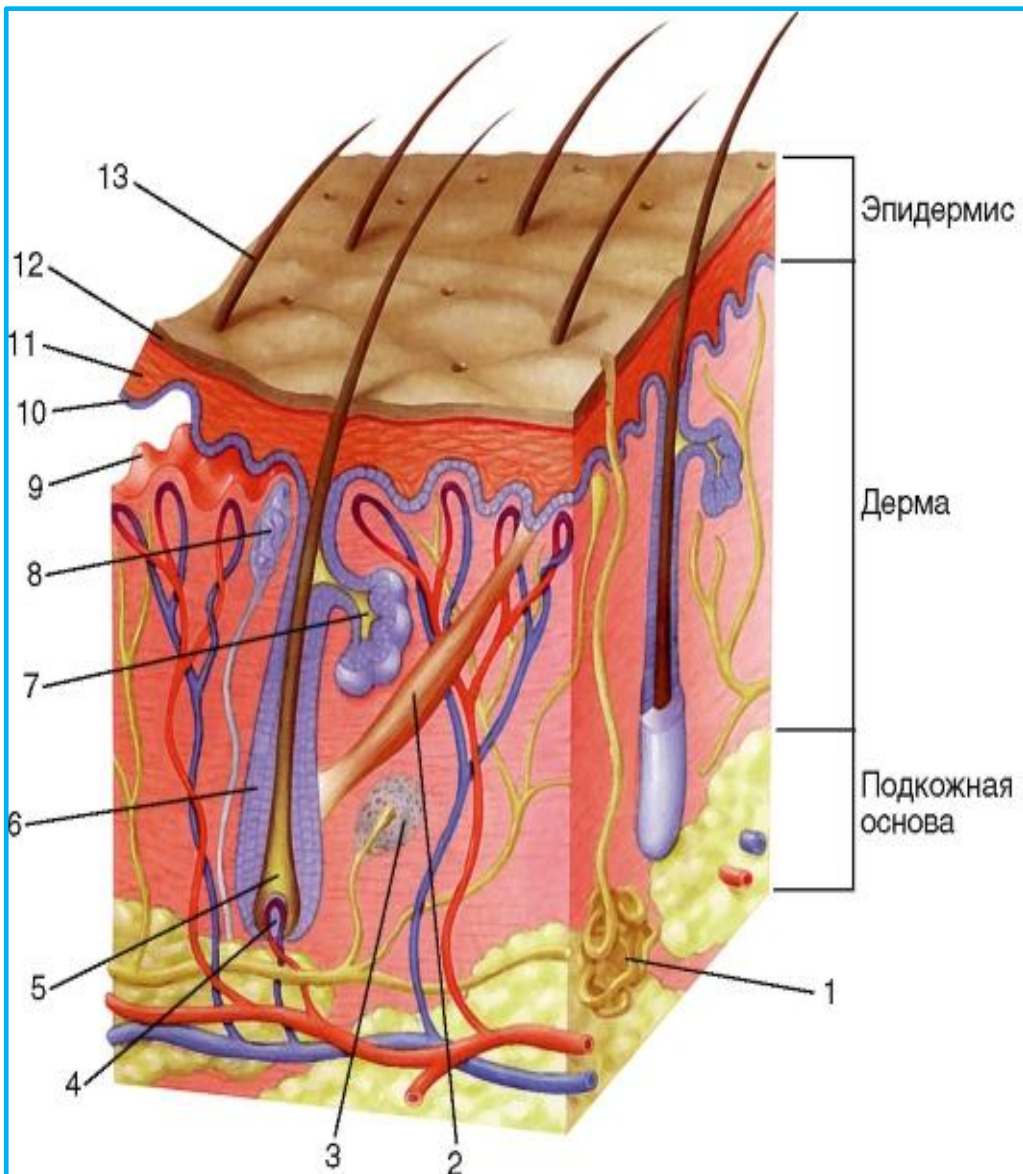
7 - стремя

8 - преддверие внутреннего уха

9 - улитка

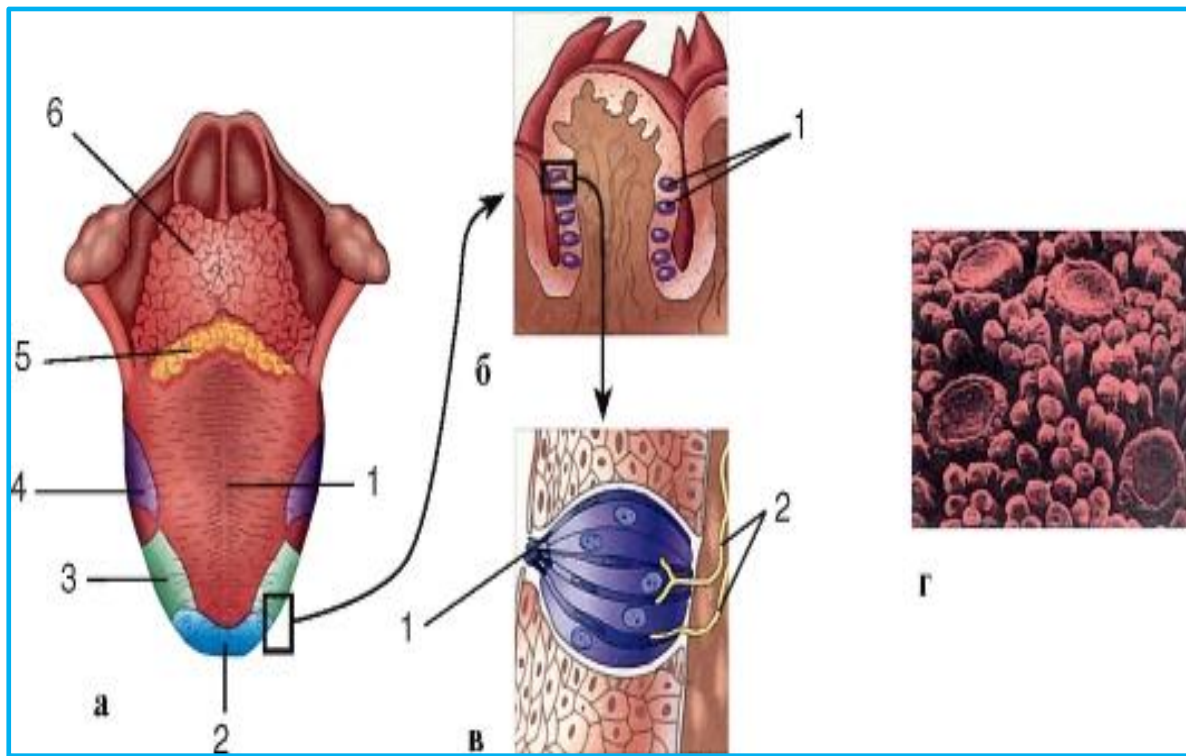
10 - преддверно-улитковый нерв

11 - слуховая труба



Строение кожи:

- 1 - потовая железа
- 2 - мышца, поднимающая волос
- 3 - нервное окончание (тельце Пачини)
- 4 - сосочек волоса
- 5 - луковица волоса
- 6 - фолликул волоса
- 7 - сальная железа
- 8 - нервное окончание (тельце Мейсснера)
- 9 - сосочек дермы
- 10 - базальный слой эпидермиса
- 11 - шиповатый и зернистый слои эпидермиса
- 12 - роговой слой эпидермиса
- 13 - стержень волоса



Структуры языка: а - вид языка сверху; разным цветом обозначены участки слизистой, воспринимающие тот или иной вид вкусовых ощущений:

1 - спинка языка; участки слизистой, содержащие вкусовые почки, воспринимающие

2 - сладкое

3 - соленое

4 - кислое

5 - горькое

6 - корень языка с язычной миндалиной

б - срез через сосочек языка:

1 - вкусовые почки в - вкусовая почка

1 - вкусовая пора

2 - нервное окончание, подходящее к вкусовым клеткам